

Borsa İstanbul	İşl. Hac.(Milyar TL)	Son	Gün %	Hafta %	Ay %
BİST 100	95.9	10,771	0.29%	2.87%	-1.14%
BİST 30	69.8	11,750	0.21%	2.96%	-1.72%
BİST Sanayi	43.5	14,477	-0.05%	2.31%	-3.90%
BİST Banka	21.7	15,552	1.83%	5.52%	-0.28%
Bist Tüm	134.1	12,240	0.52%	3.02%	-1.04%

Borsa İstanbul	Piy.Değ. (Milyar TL)	Son	S1 Haf.	S1 Ay	S3 Ay
Yabancı Payı	2,323.2	38.65%	38.16%	39.36%	36.50%

Döviz Kurları	Düşük	Yüksek	Son	Gün %	Hafta %	Ay %
USDTRY	32.7747	32.9190	32.8375	0.07%	0.17%	1.99%
EURTRY	35.0356	35.2878	35.1217	-0.43%	0.13%	0.42%
GBPTRY	41.4140	41.7748	41.5822	-0.23%	-0.04%	1.56%
EURUSD	1.0671	1.0723	1.0694	-0.08%	-0.10%	-1.49%
GBPUSD	1.2622	1.2671	1.2639	-0.15%	-0.37%	-0.55%

Döviz Sepetleri	Son	Gün %	Hafta %	Ay %
Sepet Kur	33.8109	0.46%	0.68%	0.58%
Dolar Endeksi (DXY)	105.8320	0.19%	0.27%	1.15%

VİOP Sözleşme	Vadesi	VKGS	Son	Gün %	Hafta %	Ay %
F_XU0300624	28 Haz	5	11,873.25	0.46%	2.96%	-4.77%
F_XAUUSD0624	28 Haz	5	2,336.15	-1.40%	0.04%	-4.59%
F_USDTRY0624	28 Haz	5	33.01	-0.34%	-0.02%	-0.56%
F_EURTRY0624	28 Haz	5	35.26	-0.79%	-0.26%	-2.13%

Tahvil Faizleri	Düşük	Yüksek	Son	Önc. Gün	Önc. Haf	Önc. Ay
TL Referans Faiz	50.35	50.35	50.35	47.02	50.10	47.13
Türkiye 1 yıllık	44.47	47.39	47.39	47.45	43.87	46.37
Türkiye 2 yıllık	39.91	40.59	39.91	39.60	40.29	39.21
Türkiye 5 yıllık	29.87	30.14	29.87	29.64	28.97	27.26
Türkiye 10 yıllık	24.63	24.98	24.63	24.71	26.08	24.72
ABD 10 yıllık	4.20	4.28	4.26	4.26	4.22	4.47
Almanya 10 yıllık	2.36	2.43	2.41	2.44	2.37	2.60

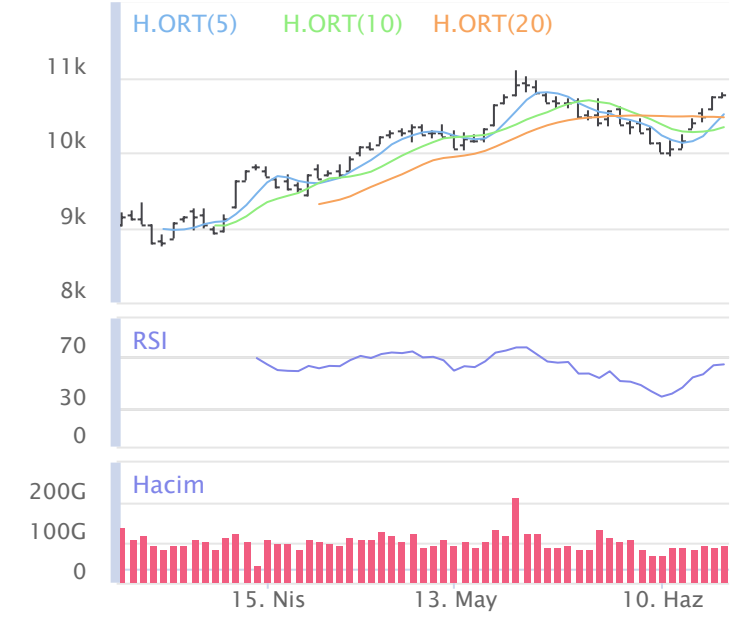
Emtia	Düşük	Yüksek	Son	Gün %	Hafta %	Ay %
Altın Ons	2,316.86	2,368.74	2,320.69	-1.67%	-0.52%	-4.15%
Gram Altın	2,502.85	2,518.57	2,504.50	0.79%	2.91%	-0.21%
Gümüş Ons	29.47	30.85	29.55	-3.86%	-0.02%	-7.59%
Gram Gümüş	31.11	32.58	31.19	-3.89%	0.14%	-5.77%
Brent	84.05	85.39	84.32	-0.68%	2.54%	2.29%
WTI	80.21	81.62	80.45	-0.88%	3.03%	2.90%

Dünya Endeksleri	Son	Gün %	Hafta %	Ay %
S&P 500	5,465	-0.16%	0.61%	2.69%
DOW 30	39,150	0.04%	1.45%	-1.81%
NASDAQ	17,689	-0.18%	0.00%	5.09%
CAC40	7,629	-0.56%	1.67%	-6.30%
DAX	18,164	-0.50%	0.90%	-3.01%
FTSE	8,238	-0.42%	1.12%	-2.12%
NIKKEI 225	38,596	-0.09%	-0.56%	-0.90%

En Çok Yükselen Hisseler XU100				En Çok Düşen Hisseler XU100			
Hisseler	Gün %	Kapanış	Hacim	Hisseler	Gün %	Kapanış	Hacim
ASTOR	8.42%	103.00	3,349.8	CANTE	-8.50%	15.60	1,755.1
CWENE	8.01%	223.90	423.1	CCOLA	-3.17%	794.00	456.2
ENERY	7.57%	196.10	438.2	GUBRF	-2.98%	143.40	435.5
ALFAS	6.66%	71.25	444.6	TTKOM	-2.81%	50.10	740.1
MIATK	6.62%	62.00	1,233.2	ANSGR	-2.78%	104.90	282.3
ODAS	5.97%	9.05	1,540.2	EREGL	-2.41%	52.55	5,062.2
AHGAZ	5.71%	15.17	370.0	TCELL	-2.23%	101.00	2,092.8
TABGD	4.78%	195.10	541.7	HEKTS	-2.23%	13.18	423.7
EUPWR	4.66%	112.20	648.3	AEFES	-2.12%	221.30	559.5
KCAER	4.64%	57.50	321.5	TTRAK	-1.91%	949.00	164.0

Para Girişi Gözlenenler XU100				Hacmi En Yüksek Hisseler			
Hisseler	Hacim	Kap.	Hac. %	Hisseler	Hacim	Kap.	Gün %
ISCTR	6,048	16.73	15.99%	THYAO	9,609	316.00	0.00%
AKBNK	5,106	66.00	15.01%	ISCTR	6,048	16.73	0.12%
YKBNK	4,927	34.06	64.10%	AKBNK	5,106	66.00	3.45%
ASTOR	3,350	103.00	173.26%	EREGL	5,062	52.55	-2.41%
PGSUS	2,515	238.00	53.15%	YKBNK	4,927	34.06	1.85%
GARAN	2,453	111.80	3.16%	ASTOR	3,350	103.00	8.42%
ASELS	2,348	61.50	55.30%	KCHOL	2,820	222.00	-0.89%
BIMAS	2,152	574.00	16.77%	TUPRS	2,816	170.80	-0.76%
EKGYO	1,727	9.23	14.71%	PGSUS	2,515	238.00	2.06%
KOZAL	1,636	22.16	81.78%	GARAN	2,453	111.80	0.90%

BIST 100	USDTRY	10 Yıllık Faiz TR	XAUUSD
10,771 0.29%	32.838 0.07%	24.63 0.07%	2,320.69 -1.67%



XU100	Zarar Kes	Düşük	Yüksek	Aort	Son		
	10,584.49	10,708.24	10,792.92	10,771.36	10,771.36		
Performans				Dolar Bazında Performans			
Gün%	Haf%	Aylık%	Yb%	Gün%	Haf%	Aylık%	Yb%
0.29	2.87	-1.14	44.19	-0.06	1.79	-2.40	30.14
Destek 3	Destek 2	Destek 1	Kapanış	Direnç 1	Direnç 2	Direnç 3	
10,637.41	10,672.83	10,722.09	10,771.36	10,806.77	10,842.19	10,891.45	
İşlem Hacmi (mn TL)				Hareketi Ortalamalar (HO)			
Son	5 Günlük Ort.	5 HO	10 HO	20 HO	50 HO		
95,946	94,065	10,508.01	10,335.89	10,467.21	10,170.47		
5 gün ortalama hacmin %2 üzerinde				2.51%	4.21%	2.91%	5.91%
Teknik Göstergeler							
RSI	MOM	CCI	MACD				
64.22	YUKARI	104.06	YUKARI	152.51	YUKARI	81.89	YUKARI

BİST 100 endeksinde ilk önemli destek seviyesi 10,722.09 seviyesinde bulunuyor. Bu seviyenin olası aşağı yönlü ataklarda aşağı yönlü kırılması durumunda zarar kes seviyesini 10,584.49 olarak değerlendirmekteyiz. Yukarı yönlü hareketlerde ise öncelikli direnç 10,806.77 seviyesinden geçmektedir. Bu direncin yukarı yönlü kırılması durumunda 10,891.45 seviyesini öncelikli kısa vadeli teknik hedef olarak değerlendirmekteyiz.

BİST 100 endeksi son işlem gününü %0.29 değer kazancıyla 10,771.36 seviyesinden tamamlamıştır. Endeks gün içinde en düşük 10,708.24 en yüksek 10,792.92 seviyesini gördü. Toplam işlem hacmi 134.1 milyar TL olarak gerçekleşti. Sektör endekslerinden en çok değer kazanan %3.55 ile BİST SPOR endeksi olurken, en çok değer kaybeden ise -%2.32 ile BİST İLETİŞİM endeksi olarak gerçekleşti. İşlem hacmi en yüksek 43.5 milyar TL ile BİST SİNAI oldu.

*BİST 100 endeksi içerisinde yer alan 63 hissenin fiyatı artarken 34 hissenin fiyatı azaldı. 3 hissenin fiyatında değişim olmadı.

ABD borsalarının dünü karışık tamamladıkları dikkat çekmektedir.

Avrupada Almanya DAX endeksi 0.5 düşerken İngiltere FTSE endeksi günü 0.42 düşüşle tamamladı.

Türkiye'nin 10 yıllık tahvil faizi bir önceki güne göre 8.4 baz puan düşerek günü 24.63 seviyesinden tamamlamıştır.

ABD 10 yıllık tahvil faizinde bir önceki güne göre 0.3 baz puan düşerek günü 4.26 seviyesinden tamamlamıştır.

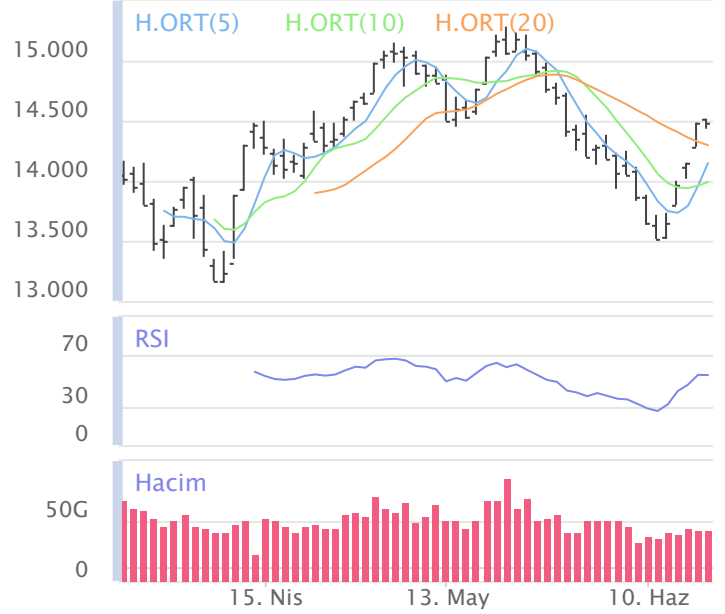
F_XU0300624	Zarar Kes	Düşük	Yüksek	Aort	Son		
	11,600.00	11,763.00	11,890.25	11,825.33	11,860.00		
Performans			Açık Pozisyon				
Gün%	Haf%	Sayısı	Değişimi				
0.46%	2.96%	286,309.0	4,899.0				
Destek 3	Destek 2	Destek 1	Kapanış	Direnç 1	Direnç 2	Direnç 3	
11,658.00	11,710.50	11,785.25	11,860.00	11,912.50	11,965.00	12,039.75	
İşlem Miktarı (Adet)			Hareketli Ortalamalar (HO)				
Son	5 Günlük Ort.	5 HO	10 HO	20 HO	50 HO		
141,849.00	153,257.00	11,660.15	11,510.68	11,744.18	11,667.56		
5 gün ortalama miktarın -7% altında			1.71%	3.03%	0.99%	1.65%	
Teknik Göstergeler							
RSI	MOM	CCI	MACD				
55.02	YUKARI	101.78	AŞAĞI	85.65	YUKARI	-28.30	YUKARI

BİST30 endeks vadeli işlem sözleşmesinde ilk destek 11,785.25 seviyesinde bulunuyor. Bu seviyenin aşağı yönlü kırılması durumunda zarar kes seviyesi 11,600.00 olarak değerlendirilebilir. Yukarı yönlü hareketlerde direnç 11,912.50 seviyesinden geçmektedir. Direnç seviyesinin yukarı yönlü kırılması durumunda 12,039.75 seviyesi öncelikli kısa vadeli teknik hedef olacaktır. Sözleşmede toplam açık pozisyon sayısı 286309 adet olup açık pozisyonda önceki işlem gününe göre 4899 adetlik artış dikkat çekmektedir.



XUSIN	Zarar Kes	Düşük	Yüksek	Aort	Son		
	14,278.60	14,430.37	14,513.83	14,476.73	14,476.73		
Performans			Endekse Göre Performans				
Gün%	Haf%	Aylık%	Yb%	Gün%	Haf%	Aylık%	Yb%
-0.05	2.31	-3.90	25.54	-0.34	-0.54	-2.79	-12.94
Destek 3	Destek 2	Destek 1	Kapanış	Direnç 1	Direnç 2	Direnç 3	
14,350.00	14,390.18	14,433.46	14,476.73	14,516.92	14,557.10	14,600.38	
İşlem Hacmi (mn TL)			Hareketli Ortalamalar (HO)				
Son	5 Günlük Ort.	5 HO	10 HO	20 HO	50 HO		
43,509	43,656	14,147.59	13,988.99	14,296.03	14,423.44		
5 gün ortalama hacmin %0 altında			2.33%	3.49%	1.26%	0.37%	
Teknik Göstergeler							
RSI	MOM	CCI	MACD				
54.77	AŞAĞI	102.89	YUKARI	114.89	YUKARI	-115.95	YUKARI

BİST sanayi endeksinde birinci destek seviyesi 14,433.46 seviyesinden geçmekte olup bu seviyenin aşağı yönlü kırılması durumunda zarar kes seviyesi olarak 14,278.60 seviyesi kullanılabilir. Yukarı yönlü ataklarda ise direnç 14,516.92 seviyelerinden geçmektedir. Bu direnç seviyesinin yukarı yönlü kırılması durumunda ise 14,600.38 seviyesi öncelikli kısa vadeli teknik hedef konumunda değerlendirilebilir.



XBANK	Zarar Kes	Düşük	Yüksek	Aort	Son		
	14,793.96	15,235.67	15,669.47	15,551.66	15,551.66		
Performans			Endekse Göre Performans				
Gün%	Haf%	Aylık%	Yb%	Gün%	Haf%	Aylık%	Yb%
1.83	5.52	-0.28	78.40	1.54	2.58	0.86	23.73
Destek 3	Destek 2	Destek 1	Kapanış	Direnç 1	Direnç 2	Direnç 3	
14,867.93	15,051.80	15,301.73	15,551.66	15,735.53	15,919.40	16,169.33	
İşlem Hacmi (mn TL)			Hareketli Ortalamalar (HO)				
Son	5 Günlük Ort.	5 HO	10 HO	20 HO	50 HO		
21,709	19,577	15,017.37	14,710.65	14,920.85	13,867.80		
5 gün ortalama hacmin %11 üzerinde			3.56%	5.72%	4.23%	12.14%	
Teknik Göstergeler							
RSI	MOM	CCI	MACD				
65.76	YUKARI	106.18	YUKARI	156.63	YUKARI	333.15	YUKARI

BİST banka endeksinde ilk etapta olası geri çekilmelerde birinci destek seviyesi konumunda olan 15,301.73 seviyesinin alım yönünde izlenebileceği düşünülmektedir. Zarar kes seviyesini ise 14,793.96 seviyesinde belirlemekteyiz. Alım pozisyonlarında bu seviyenin altına dikkat edilmeli. Olası yukarı yönlü ataklarda ise ilk etapta 15,735.53 birinci direnç seviyesinin aşılması durumunda teknik olarak kısa vadede yukarı hareket hız kazanabilir. Olası böyle bir durumda 16,169.33 seviyesi öncelikli kısa vadeli teknik hedef konumunda olacaktır.



Şirketlerden Haberler

TAVHL	23/06/2024 13:08 TAV Havalimanları Holding A.Ş. Kuveyt Uluslararası Havalimanı Terminal 2 İşletme ve Bakım Hizmeti ihalesi Haberin Devamı
DESA	22/06/2024 11:45 Desa Deri Sanayi Ve Ticaret A.Ş. Faaliyet Raporu Haberin Devamı
ELITE	22/06/2024 00:47 Elite Naturel Organik Gıda Sanayi Ve Ticaret A.Ş. 2024 Q1 Konsolide Faaliyet Raporu Haberin Devamı
EKOS	22/06/2024 00:36 Ekos Teknoloji Ve Elektrik A.Ş. Ara Dönem Faaliyet Raporu Haberin Devamı
TUREX	22/06/2024 00:32 Tureks Turizm Taşımacılık A.Ş. 2024 Yılı 1.Dönem Yönetim Faaliyet Raporu Haberin Devamı
HRKET	21/06/2024 23:52 Hareket Proje Taşımacılığı Ve Yük Mühendisliği A.Ş. 2024 Yılı 1.Dönem Faaliyet Raporu Haberin Devamı
ARDYZ	21/06/2024 23:47 ARD Grup Bilişim Teknolojileri A.Ş. Faaliyet Raporu Haberin Devamı
MOBTL	21/06/2024 23:25 Mobiltelet İletişim Hizmetleri Sanayi ve Ticaret A.Ş. 01.01.2024-31.03.2024 Faaliyet Raporu Haberin Devamı
BIOEN	21/06/2024 23:18 Biotrend Çevre ve Enerji Yatırımları A.Ş. 01.01.2024 - 31.03.2024 Faaliyet Raporu Haberin Devamı
GEREL	21/06/2024 23:03 Gersan Elektrik Ticaret Ve Sanayi A. Ş. Ara Dönem Faaliyet Raporu Haberin Devamı
MOGAN	21/06/2024 22:53 Mogan Enerji Yatırım Holding A.Ş. MOGAN Enerji Faaliyet Raporu 31.03.2024 Haberin Devamı
NATEN	21/06/2024 22:52 Naturel Yenilenebilir Enerji Ticaret A.Ş. Naturel Yenilenebilir Enerji Ticaret A.Ş. 2024-1 Dönem Yönetim Kurulu Faaliyet Raporu Haberin Devamı
RYSAS	21/06/2024 22:39 Reysaş Taşımacılık ve Lojistik Ticaret A.Ş. REYSAŞ LOJİSTİK 31.03.2024 FAALİYET RAPORU Haberin Devamı
OBAMS	21/06/2024 22:24 Oba Makarnacılık Sanayi Ve Ticaret A.Ş. 2024 1. ÇEYREK ARA DÖNEM FAALİYET RAPORU Haberin Devamı
KLSEK	21/06/2024 21:43 Kaleseramik Çanakkale Kalebodur Seramik Sanayi A.Ş. Ara Dönem Faaliyet Raporu (1Ç-2024) Haberin Devamı
ORGE	21/06/2024 21:40 Orge Enerji Elektrik Taahhüt A.Ş. Faaliyet Raporu Haberin Devamı
ALTNY	21/06/2024 21:33 Altınay Savunma Teknolojileri A.Ş. 01.01.2024 - 31.03.2024 Dönemi Faaliyet Raporu Haberin Devamı
RYGYO	21/06/2024 21:12 Reysaş Gayrimenkul Yatırım Ortaklığı A.Ş. REYSAŞ GYO 31.03.2024 FAALİYET RAPORU Haberin Devamı
RALYH	21/06/2024 21:09 Ral Yatırım Holding A.Ş. 1. Çeyrek 2024 Yönetim Kurulu Faaliyet Raporu Haberin Devamı
YATAS	21/06/2024 21:05 Yataş Yatak Ve Yorgan Sanayi Ve Ticaret Anonim Şirketi Faaliyet Raporu 31032024 Haberin Devamı
GRTRK	21/06/2024 21:02 Graintürk Tarım A.Ş. Graintürk Faaliyet Raporu 2024-1. Çeyrek Haberin Devamı
YEOTK	21/06/2024 20:46 Yeo Teknoloji Enerji Ve Endüstri A.Ş. Bedelsiz sermaye artırım hakkında. Haberin Devamı
YEOTK	21/06/2024 20:46 Yeo Teknoloji Enerji Ve Endüstri A.Ş. 01.01.2024 - 31.03.2024 Dönemi Faaliyet Raporu. Haberin Devamı
ENTRA	21/06/2024 20:19 IC Enterra Yenilenebilir Enerji A.Ş. Faaliyet Raporu Haberin Devamı
ZRGYO	21/06/2024 20:00 Ziraat Gayrimenkul Yatırım Ortaklığı A.Ş. Ziraat GYO-Ara Dönem Yönetim Kurulu Faaliyet Raporu-Mart 2024 Haberin Devamı

BİST-50 HİSSELERİ TEKNİK DEĞERLENDİRME

Kod	RSI			MOMENTUM			CCI			5HO	10HO	20HO	MACD	
	Değer	Sinyal	Bölge	Değer	Sinyal	Bölge	Değer	Sinyal	Bölge	Sinyal	Sinyal	Sinyal	Değer	Sinyal
XU030	62.97	-	-	103.89	-	-	134.43	-	AŞIRI ALIM	-	-	-	95.70	ALIŞ
XU050	63.88	-	-	104.24	-	-	146.94	-	AŞIRI ALIM	-	-	-	74.33	ALIŞ
XU100	64.22	-	-	104.06	-	-	152.51	-	AŞIRI ALIM	-	-	-	81.89	ALIŞ
XBANK	65.76	-	-	106.18	-	-	156.63	-	AŞIRI ALIM	-	-	-	333.15	-
XUSIN	54.77	-	-	102.89	-	-	114.89	-	AŞIRI ALIM	-	-	-	-115.95	-
AKBNK	60.09	-	-	105.85	-	-	97.32	-	-	-	-	-	0.63	-
ALARK	29.33	-	AŞIRI SATIM	87.89	-	AŞIRI SATIM	-165.85	-	AŞIRI SATIM	-	-	-	-2.90	-
ALFAS	38.71	ALIŞ	-	97.74	-	-	-8.21	ALIŞ	-	ALIŞ	ALIŞ	-	-4.81	ALIŞ
ARCLK	46.37	-	-	99.83	-	-	1.06	-	-	-	SATIŞ	-	-1.59	-
ASELS	55.81	-	-	104.24	-	-	125.48	-	AŞIRI ALIM	-	-	-	0.01	-
ASTOR	57.97	ALIŞ	-	103.05	ALIŞ	-	153.11	-	AŞIRI ALIM	-	ALIŞ	ALIŞ	-1.61	ALIŞ
BIMAS	78.94	-	AŞIRI ALIM	113.89	-	AŞIRI ALIM	163.43	-	AŞIRI ALIM	-	-	-	28.90	-
BRSAN	44.45	-	-	103.63	ALIŞ	-	93.46	-	-	-	-	-	-21.46	-
CIMSA	50.33	ALIŞ	-	103.98	-	-	99.07	-	-	-	-	ALIŞ	-0.48	ALIŞ
CWENE	45.33	-	-	101.31	ALIŞ	-	50.72	-	-	ALIŞ	ALIŞ	-	-13.48	ALIŞ
DOAS	46.74	-	-	104.67	-	-	15.60	-	-	-	-	-	-6.05	ALIŞ
DOHOL	69.64	-	-	118.94	-	AŞIRI ALIM	178.22	-	AŞIRI ALIM	-	-	-	0.42	-
EGEEN	51.81	-	-	107.75	-	-	162.44	-	AŞIRI ALIM	-	-	-	-431.65	-
EKGYO	53.40	-	-	105.37	-	-	125.23	-	AŞIRI ALIM	-	-	-	-0.11	-
ENJSA	53.53	-	-	109.19	-	-	104.08	-	AŞIRI ALIM	-	-	-	-0.47	-
ENKAI	60.19	-	-	100.87	-	-	44.21	-	-	-	-	-	0.99	-
EREGL	65.87	SATIŞ	-	107.95	-	-	141.68	-	AŞIRI ALIM	-	-	-	1.44	-
EUPWR	36.55	ALIŞ	-	100.00	-	-	15.64	-	-	ALIŞ	ALIŞ	-	-8.47	-
FROTO	49.09	SATIŞ	-	103.44	-	-	67.33	-	-	-	-	-	-17.25	-
GARAN	72.53	-	AŞIRI ALIM	106.88	-	-	161.70	-	AŞIRI ALIM	-	-	-	4.85	-
GESAN	26.79	-	AŞIRI SATIM	93.12	-	-	-54.79	-	-	ALIŞ	-	-	-4.09	-
GUBRF	38.66	-	-	94.65	-	-	-70.97	-	-	SATIŞ	SATIŞ	-	-4.02	-
HALKB	66.69	-	-	112.26	-	AŞIRI ALIM	139.20	-	AŞIRI ALIM	-	-	-	0.65	-
HEKTS	30.54	-	-	93.01	-	-	-77.61	-	-	SATIŞ	-	-	-0.64	-
ISCTR	66.95	-	-	104.30	-	-	148.13	-	AŞIRI ALIM	-	-	-	0.60	-
KCHOL	45.53	-	-	99.46	-	-	-11.32	-	-	-	SATIŞ	-	-3.79	-
KONTR	30.21	ALIŞ	-	88.55	-	AŞIRI SATIM	-70.04	ALIŞ	-	-	-	-	-13.29	-
KOZAA	64.28	-	-	110.71	-	AŞIRI ALIM	117.00	-	AŞIRI ALIM	-	-	-	1.16	-
KOZAL	55.54	-	-	105.73	-	-	171.04	-	AŞIRI ALIM	-	-	-	-0.16	-
KRDMD	63.11	-	-	99.29	-	-	88.69	-	-	-	-	-	0.64	-
MGROS	67.92	-	-	108.33	-	-	153.87	-	AŞIRI ALIM	-	-	-	15.54	-
MIATK	61.32	-	-	119.00	-	AŞIRI ALIM	142.75	-	AŞIRI ALIM	-	-	-	0.24	-
ODAS	56.66	ALIŞ	-	110.64	-	AŞIRI ALIM	147.10	-	AŞIRI ALIM	-	-	ALIŞ	-0.20	-
OYAKC	57.56	-	-	106.78	-	-	147.65	-	AŞIRI ALIM	-	-	-	-0.11	-
PETKM	59.46	-	-	104.45	-	-	120.18	-	AŞIRI ALIM	-	-	-	0.24	-
PGSUS	71.83	-	AŞIRI ALIM	113.33	-	AŞIRI ALIM	132.63	-	AŞIRI ALIM	-	-	-	7.66	-
SAHOL	50.01	-	-	99.53	-	-	4.17	-	-	-	-	SATIŞ	-0.26	-
SASA	53.37	-	-	101.41	-	-	63.09	-	-	-	-	-	-0.04	-
SISE	45.60	-	-	100.91	-	-	15.14	-	-	-	-	-	-0.69	-
SMRTG	57.00	-	-	110.09	-	AŞIRI ALIM	218.80	-	AŞIRI ALIM	-	-	-	-1.02	-
TAVHL	64.16	-	-	102.25	ALIŞ	-	109.13	-	AŞIRI ALIM	-	-	-	6.48	-
TCELL	63.53	-	-	100.20	-	-	71.17	-	-	-	-	-	4.07	-
THYAO	56.15	-	-	101.20	-	-	123.56	-	AŞIRI ALIM	-	-	-	-0.12	-
TOASO	63.26	-	-	104.95	-	-	99.71	-	-	-	-	-	6.79	ALIŞ
TTKOM	66.34	SATIŞ	-	101.21	-	-	100.47	-	AŞIRI ALIM	-	-	-	2.10	-
TUPRS	43.84	-	-	102.28	-	-	31.10	-	-	-	-	-	-4.84	ALIŞ
ULKER	71.03	-	AŞIRI ALIM	114.25	-	AŞIRI ALIM	132.84	-	AŞIRI ALIM	-	-	-	9.80	-
VESTL	49.75	-	-	102.64	-	-	85.92	-	-	-	-	-	-1.38	-
YKBNK	56.99	-	-	106.50	-	-	130.03	-	AŞIRI ALIM	-	-	-	0.24	-
ZOREN	47.77	-	-	104.07	ALIŞ	-	87.18	-	-	-	-	ALIŞ	-0.16	ALIŞ

BİST-100 HİSSELERİ HAREKETLİ ORTALAMA ve DESTEK DİRENÇ TABLOSU

Kod	Kapanış	Hareketli Ortalama				Değişim			Destek ve Direnç Seviyeleri						
		5 HO	10 HO	20 HO	50 HO	Günlük	Haftalık	Aylık	Destek 3	Destek 2	Destek 1	Pivot	Direnç 1	Direnç 2	Direnç 3
XU030	11,750.03	11,462.66	11,271.72	11,442.65	11,066.40	0.21%	2.96%	-1.72%	11,569.58	11,620.58	11,685.31	11,736.31	11,801.04	11,852.04	11,916.77
XU050	9,540.63	9,298.04	9,143.38	9,269.09	8,995.67	0.31%	3.07%	-1.29%	9,407.12	9,441.90	9,491.27	9,526.05	9,575.42	9,610.20	9,659.57
XU100	10,771.36	10,508.01	10,335.89	10,467.21	10,170.47	0.29%	2.87%	-1.14%	10,637.41	10,672.83	10,722.09	10,757.51	10,806.77	10,842.19	10,891.45
XBANK	15,551.66	15,017.37	14,710.65	14,920.85	13,867.80	1.83%	5.52%	-0.28%	14,867.93	15,051.80	15,301.73	15,485.60	15,735.53	15,919.40	16,169.33
XUSIN	14,476.73	14,147.59	13,988.99	14,296.03	14,423.44	-0.05%	2.31%	-3.90%	14,350.00	14,390.18	14,433.46	14,473.64	14,516.92	14,557.10	14,600.38
AEFES	221.30	224.12	217.83	210.74	193.01	-2.12%	-1.86%	9.56%	211.17	216.23	218.77	223.83	226.37	231.43	233.97
AGROT	17.14	16.84	16.55	18.07	26.82	-1.10%	-2.78%	-40.15%	16.32	16.72	16.93	17.33	17.54	17.94	18.15
AHGAZ	15.17	14.13	13.84	14.59	13.94	5.71%	7.59%	-3.87%	14.05	14.37	14.77	15.09	15.49	15.81	16.21
AKBNK	66.00	62.92	61.75	64.15	60.84	3.45%	8.02%	-2.00%	60.78	62.07	64.03	65.32	67.28	68.57	70.53
AKCNS	141.50	136.84	134.32	138.19	143.59	1.65%	3.28%	-5.79%	136.50	137.50	139.50	140.50	142.50	143.50	145.50
AKFGY	2.36	2.31	2.32	2.34	2.31	2.16%	3.06%	-5.22%	2.22	2.27	2.31	2.36	2.40	2.45	2.49
AKFYE	28.70	28.24	27.30	27.07	26.18	-1.03%	-0.28%	5.98%	27.63	27.95	28.33	28.65	29.03	29.35	29.73
AKSA	126.40	122.66	121.69	121.20	115.08	3.44%	3.44%	2.68%	119.43	120.87	123.63	125.07	127.83	129.27	132.03
AKSEN	43.88	45.64	45.66	45.62	40.94	-0.05%	-1.83%	-0.82%	42.36	43.12	43.50	44.26	44.64	45.40	45.78
ALARK	104.50	110.26	113.00	116.33	119.72	-1.51%	-7.28%	-11.02%	101.23	102.77	103.63	105.17	106.03	107.57	108.43
ALBRK	5.95	5.64	5.53	5.85	5.25	4.39%	7.21%	-0.17%	5.47	5.56	5.76	5.85	6.05	6.14	6.34
ALFAS	71.25	68.37	70.61	73.67	84.71	6.66%	5.40%	-15.18%	62.43	64.42	67.83	69.82	73.23	75.22	78.63
ANSGR	104.90	109.52	111.39	111.92	98.80	-2.78%	-7.33%	-2.33%	95.73	99.77	102.33	106.37	108.93	112.97	115.53
ARCLK	173.60	173.08	171.40	177.96	174.97	-0.80%	-0.86%	-9.16%	169.40	171.20	172.40	174.20	175.40	177.20	178.40
ASELS	61.50	59.86	59.47	59.58	59.74	1.32%	3.62%	0.16%	59.50	59.90	60.70	61.10	61.90	62.30	63.10
ASTOR	103.00	95.23	96.00	99.14	99.52	8.42%	9.57%	0.49%	86.50	90.40	96.70	100.60	106.90	110.80	117.10
BERA	17.80	17.28	17.25	17.89	18.60	0.11%	3.49%	-10.06%	17.25	17.49	17.64	17.88	18.03	18.27	18.42
BFREN	921.00	881.90	870.70	888.93	954.41	1.82%	5.08%	-2.07%	868.00	883.00	902.00	917.00	936.00	951.00	970.00
BIENY	36.38	34.93	34.89	36.53	39.80	0.83%	4.42%	-9.82%	35.48	35.74	36.06	36.32	36.64	36.90	37.22
BIMAS	574.00	542.20	519.35	500.49	447.13	0.79%	3.80%	17.80%	545.33	554.67	564.33	573.67	583.33	592.67	602.33
BIOEN	22.74	20.91	20.05	19.11	18.92	2.52%	12.69%	21.34%	21.03	21.43	22.09	22.49	23.15	23.55	24.21
BOBET	28.66	28.21	28.18	29.24	33.28	1.27%	1.27%	-20.30%	27.21	27.63	28.15	28.57	29.09	29.51	30.03
BRSAN	499.50	481.55	478.65	495.81	552.42	1.99%	5.38%	-7.41%	474.08	479.17	489.33	494.42	504.58	509.67	519.83
BRYAT	2,411.00	2,357.80	2,357.90	2,462.75	2,867.93	0.67%	4.60%	-12.80%	2,257.67	2,316.33	2,363.67	2,422.33	2,469.67	2,528.33	2,575.67
BTCIM	158.80	151.60	144.40	140.14	137.72	0.19%	9.52%	13.11%	148.50	152.40	155.60	159.50	162.70	166.60	169.80
CANTE	15.60	16.52	16.39	16.70	17.69	-8.50%	-7.42%	-11.21%	13.08	14.33	14.97	16.22	16.86	18.11	18.75
CCOLA	794.00	798.10	791.45	781.31	728.80	-3.17%	-1.49%	4.49%	753.33	773.67	783.83	804.17	814.33	834.67	844.83
CIMSA	31.36	30.53	30.37	31.48	31.61	1.23%	2.75%	-6.56%	30.11	30.39	30.87	31.15	31.63	31.91	32.39
CWENE	223.90	209.22	212.24	222.68	256.99	8.01%	10.73%	-8.98%	192.87	199.23	211.57	217.93	230.27	236.63	248.97
DOAS	280.25	275.45	271.78	285.44	298.00	-0.44%	1.82%	-5.96%	270.00	273.75	277.00	280.75	284.00	287.75	291.00
DOHOL	16.89	16.02	15.28	15.19	14.52	3.24%	5.89%	12.15%	16.05	16.25	16.57	16.77	17.09	17.29	17.61
ECILC	53.65	52.10	51.49	52.76	52.23	-0.56%	0.94%	-6.10%	52.58	53.02	53.33	53.77	54.08	54.52	54.83
ECZYT	240.80	230.36	230.11	235.71	236.87	2.56%	3.66%	-8.54%	229.03	232.07	236.43	239.47	243.83	246.87	251.23
EGEEN	13,420.00	12,812.00	12,543.25	12,922.56	14,464.67	0.15%	8.25%	-2.15%	12,267.50	12,810.00	13,115.00	13,657.50	13,962.50	14,505.00	14,810.00
EKGYO	9.23	9.04	8.86	8.95	9.40	0.76%	1.76%	0.44%	8.96	9.06	9.14	9.24	9.32	9.42	9.50
ENERY	196.10	179.28	173.68	176.50	173.34	7.57%	9.86%	4.98%	170.33	176.57	186.33	192.57	202.33	208.57	218.33
ENJSA	63.55	62.86	60.31	62.70	62.92	-0.94%	-0.24%	-8.76%	61.72	62.58	63.07	63.93	64.42	65.28	65.77
ENKAI	41.62	41.61	41.12	40.88	38.06	-1.56%	-0.90%	8.16%	39.83	40.73	41.17	42.07	42.51	43.41	43.85
EREGL	52.55	51.04	49.30	49.11	45.65	-2.41%	1.84%	9.62%	50.08	51.12	51.83	52.87	53.58	54.62	55.33
EUPWR	112.20	107.72	109.36	115.19	135.90	4.66%	5.95%	-16.95%	102.87	104.73	108.47	110.33	114.07	115.93	119.67
EUREN	15.19	14.70	14.32	14.67	15.01	1.27%	3.62%	2.22%	14.65	14.82	15.00	15.17	15.35	15.52	15.70
FROTO	1,083.00	1,075.80	1,049.40	1,080.40	1,119.40	-1.10%	0.37%	-10.86%	1,060.00	1,071.00	1,077.00	1,088.00	1,094.00	1,105.00	1,111.00
GARAN	111.80	106.70	104.19	103.18	90.53	0.90%	6.58%	10.37%	107.03	108.67	110.23	111.87	113.43	115.07	116.63
GESAN	54.10	53.35	54.83	58.35	66.48	2.27%	1.98%	-20.15%	50.32	51.43	52.77	53.88	55.22	56.33	57.67
GUBRF	143.40	144.30	145.44	153.01	154.73	-2.98%	-1.71%	-12.19%	140.73	142.07	142.73	144.07	144.73	146.07	146.73

BİST-100 HİSSELERİ HAREKETLİ ORTALAMA ve DESTEK DİRENÇ TABLOSU

Kod	Kapanış	Hareketli Ortalama				Değişim			Destek ve Direnç Seviyeleri						
		5 HO	10 HO	20 HO	50 HO	Günlük	Haftalık	Aylık	Destek 3	Destek 2	Destek 1	Pivot	Direnç 1	Direnç 2	Direnç 3
GWIND	30.26	29.26	29.11	29.47	28.34	1.61%	2.86%	3.70%	29.07	29.31	29.79	30.03	30.51	30.75	31.23
HALKB	19.78	19.32	18.65	18.45	17.06	0.00%	1.54%	3.02%	19.09	19.31	19.54	19.76	19.99	20.21	20.44
HEKTS	13.18	13.31	13.49	14.34	15.09	-2.23%	-2.37%	-16.53%	12.67	12.93	13.05	13.31	13.43	13.69	13.81
IPEKE	39.38	38.39	37.86	38.84	39.80	1.92%	3.09%	-1.25%	38.05	38.33	38.85	39.13	39.65	39.93	40.45
ISCTR	16.73	16.39	16.07	15.94	14.38	0.12%	3.40%	3.91%	16.27	16.45	16.59	16.77	16.91	17.09	17.23
ISGYO	16.00	15.59	15.53	16.33	16.00	1.27%	1.72%	-7.94%	15.33	15.51	15.76	15.94	16.19	16.37	16.62
ISMEN	35.96	34.97	35.33	38.06	35.90	2.74%	4.53%	-11.37%	34.03	34.41	35.19	35.57	36.35	36.73	37.51
IZENR	24.24	23.06	22.93	23.89	25.69	-0.66%	6.78%	-6.77%	23.06	23.60	23.92	24.46	24.78	25.32	25.64
KAYSE	28.50	27.50	27.34	28.53	30.41	1.21%	3.79%	-10.21%	27.47	27.67	28.09	28.29	28.71	28.91	29.33
KCAER	57.50	54.00	52.73	52.92	55.37	4.64%	5.41%	4.55%	52.08	53.17	55.33	56.42	58.58	59.67	61.83
KCHOL	222.00	220.44	217.99	232.11	227.58	-0.89%	2.07%	-15.83%	216.33	218.47	220.23	222.37	224.13	226.27	228.03
KLSEK	48.72	46.78	46.89	49.27	55.34	2.35%	4.55%	-13.62%	46.52	46.96	47.84	48.28	49.16	49.60	50.48
KONTR	177.80	176.78	184.03	196.93	220.00	1.37%	1.48%	-20.27%	169.30	171.40	174.60	176.70	179.90	182.00	185.20
KONYA	8,335.00	8,257.50	8,325.75	8,661.00	9,935.05	0.91%	3.48%	-11.07%	7,796.67	8,003.33	8,169.17	8,375.83	8,541.67	8,748.33	8,914.17
KOZAA	55.20	54.48	52.21	51.55	50.56	-0.09%	1.10%	9.96%	53.02	53.93	54.57	55.48	56.12	57.03	57.67
KOZAL	22.16	21.65	21.26	21.49	22.34	2.21%	3.36%	1.56%	21.21	21.41	21.79	21.99	22.37	22.57	22.95
KRDMD	30.88	29.85	29.58	29.62	27.38	1.91%	2.59%	5.61%	29.31	29.63	30.25	30.57	31.19	31.51	32.13
MAVI	119.50	111.06	104.34	100.76	93.39	0.59%	6.70%	24.48%	113.50	115.70	117.60	119.80	121.70	123.90	125.80
MGROS	533.00	517.50	505.85	492.15	464.76	1.14%	3.29%	10.58%	514.00	518.00	525.50	529.50	537.00	541.00	548.50
MIATK	62.00	56.73	56.41	54.02	57.56	6.62%	9.73%	7.83%	53.83	55.47	58.73	60.37	63.63	65.27	68.53
ODAS	9.05	8.54	8.30	8.67	9.05	5.97%	6.10%	-4.74%	7.85	8.19	8.62	8.96	9.39	9.73	10.16
OTKAR	643.00	621.30	605.65	610.53	555.40	0.86%	3.88%	11.44%	620.33	625.67	634.33	639.67	648.33	653.67	662.33
OYAKC	63.00	60.93	59.99	61.32	60.35	1.45%	2.86%	-2.48%	60.00	60.60	61.80	62.40	63.60	64.20	65.40
PETKM	22.08	21.49	21.48	21.32	20.67	0.45%	2.51%	1.75%	21.35	21.59	21.83	22.07	22.31	22.55	22.79
PGSUS	238.00	231.26	218.57	214.23	202.93	2.06%	3.34%	9.43%	223.13	226.87	232.43	236.17	241.73	245.47	251.03
QUAGR	3.46	3.41	3.41	3.52	3.91	0.29%	1.47%	-13.72%	3.35	3.39	3.43	3.47	3.51	3.55	3.59
REEDR	40.02	38.97	39.04	39.16	42.03	0.10%	2.46%	-15.61%	38.60	38.98	39.50	39.88	40.40	40.78	41.30
SAHOL	95.30	94.66	93.68	97.24	93.31	-0.73%	1.55%	-10.43%	92.07	93.13	94.22	95.28	96.37	97.43	98.52
SASA	45.94	44.63	44.78	45.64	44.17	-0.43%	3.56%	-3.69%	43.89	44.41	45.17	45.69	46.45	46.97	47.73
SAYAS	70.70	66.60	65.63	68.10	75.42	1.95%	6.24%	-3.28%	65.67	67.13	68.92	70.38	72.17	73.63	75.42
SDTTR	270.00	272.90	275.28	284.69	312.11	-1.10%	-4.76%	-9.85%	249.08	255.17	262.58	268.67	276.08	282.17	289.58
SISE	48.82	48.41	48.13	50.05	49.72	-1.05%	0.95%	-10.02%	47.89	48.35	48.59	49.05	49.29	49.75	49.99
SKBNK	3.96	3.76	3.76	3.94	3.86	3.39%	6.45%	-9.12%	3.65	3.73	3.84	3.92	4.03	4.11	4.22
SMRTG	54.65	51.26	50.72	51.81	54.88	3.02%	7.79%	0.46%	50.57	51.38	53.02	53.83	55.47	56.28	57.92
SOKM	63.60	63.69	61.64	62.46	62.08	-1.09%	-0.86%	-3.64%	61.15	62.10	62.85	63.80	64.55	65.50	66.25
TABGD	195.10	188.06	185.46	181.54	164.23	4.78%	6.21%	8.39%	178.93	182.17	188.63	191.87	198.33	201.57	208.03
TAVHL	252.25	246.10	243.35	243.00	223.79	0.80%	3.34%	7.11%	241.17	244.08	248.17	251.08	255.17	258.08	262.17
TCELL	101.00	99.59	98.99	96.81	86.57	-2.23%	2.43%	11.48%	96.13	98.47	99.73	102.07	103.33	105.67	106.93
THYAO	316.00	311.65	308.08	309.89	311.65	0.00%	1.36%	-2.02%	311.25	312.50	314.25	315.50	317.25	318.50	320.25
TKFEN	55.50	53.67	52.30	53.15	50.26	-1.77%	5.21%	2.49%	53.43	54.47	54.98	56.02	56.53	57.57	58.08
TOASO	318.25	309.30	302.88	306.45	285.84	-1.77%	0.87%	6.71%	305.58	311.92	315.08	321.42	324.58	330.92	334.08
TSKB	12.34	11.64	11.34	11.25	10.45	4.22%	8.15%	13.94%	11.36	11.55	11.95	12.14	12.54	12.73	13.13
TTKOM	50.10	49.10	48.03	46.89	42.34	-2.81%	2.92%	11.43%	47.57	48.83	49.47	50.73	51.37	52.63	53.27
TTRAK	949.00	950.80	939.85	967.85	955.82	-1.91%	-0.99%	-10.72%	915.00	932.00	940.50	957.50	966.00	983.00	991.50
TUKAS	7.45	7.38	7.50	7.54	7.90	-0.93%	0.95%	-5.10%	7.22	7.30	7.38	7.46	7.54	7.62	7.70
TUPRS	170.80	168.00	165.77	175.00	182.88	-0.76%	2.28%	-12.19%	167.07	168.53	169.67	171.13	172.27	173.73	174.87
TURSG	78.85	78.52	79.37	77.45	69.97	1.22%	0.64%	5.06%	75.83	76.52	77.68	78.37	79.53	80.22	81.38
ULKER	168.40	159.46	157.07	149.08	129.21	-1.06%	8.58%	22.92%	159.57	162.73	165.57	168.73	171.57	174.73	177.57
VAKBN	24.32	23.87	23.43	22.93	20.52	1.59%	2.96%	6.85%	23.46	23.68	24.00	24.22	24.54	24.76	25.08
VESBE	21.62	21.40	21.48	22.08	22.17	-0.46%	1.31%	-4.93%	21.12	21.30	21.46	21.64	21.80	21.98	22.14
VESTL	87.55	86.64	84.67	86.66	89.85	0.11%	-0.17%	-8.80%	82.87	84.28	85.92	87.33	88.97	90.38	92.02
YEOTK	183.80	178.46	176.01	183.17	199.35	0.71%	-1.97%	-15.10%	172.77	176.13	179.97	183.33	187.17	190.53	194.37
YKBNK	34.06	33.18	32.63	33.51	32.28	1.85%	4.54%	-10.27%	32.41	32.87	33.47	33.93	34.53	34.99	35.59
YYLGD	12.18	11.98	11.95	12.51	13.09	0.00%	0.41%	-9.44%	11.95	12.03	12.10	12.18	12.25	12.33	12.40
ZOREN	5.62	5.44	5.38	5.63	5.94	2.00%	3.31%	-11.50%	5.32	5.39	5.51	5.58	5.70	5.77	5.89

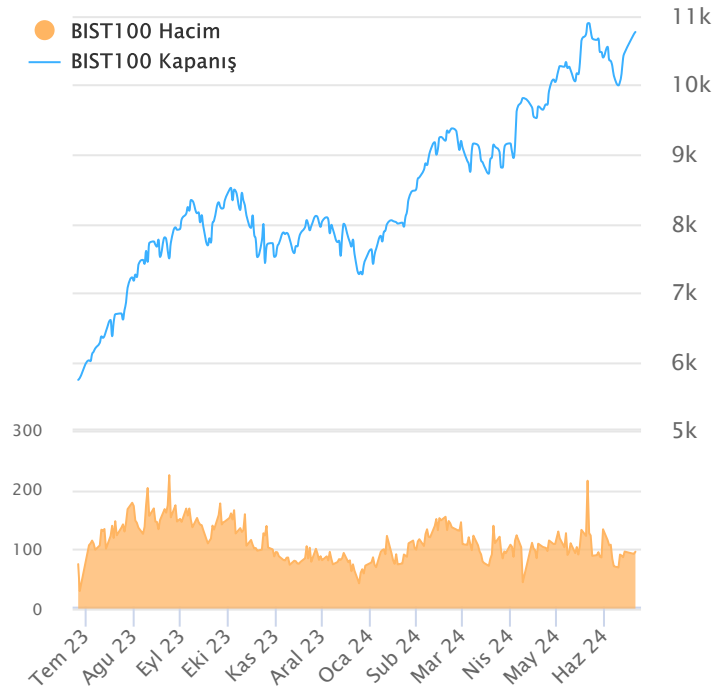
ŞİRKET TEMETTÜ ÖDEMELERİ

Kod	Brüt Temettü (Bin TL)	Temettü Dağıtım Oranı	Hisse Başına Brüt Tutar (TL)	Hisse Başına Net Tutar (TL)	Temettü Verimi(%)	Temettü Dağıtım Tarihi	Ödemeye Kalan Gün	Ödeme Tarihleri
PETUN	97,070	20.25%	2.24	2.02	2.41%	24.06.2024	1	24.06.2024
DEVA	387,347	11.44%	0.25	0.23	2.09%	25.06.2024	2	25.06.2024
KLSE	100,000	33.87%	0.19	0.17	0.40%	25.06.2024	2	25.06.2024
KBORU	52,749	24.06%	0.53	0.47	0.61%	26.06.2024	3	26.06.2024
ARDYZ	3,810	0.89%	0.02	0.02	0.05%	03.07.2024	10	03.07.2024
ASGYO	131,800	3.34%	0.20	0.20	1.48%	03.07.2024	10	03.07.2024
DOFER	35,000	24.60%	0.63	0.57	1.51%	03.07.2024	10	03.07.2024
GIPTA	30,975	22.51%	0.23	0.21	0.72%	03.07.2024	10	03.07.2024
KCAER	200,000	16.85%	0.30	0.27	0.53%	03.07.2024	10	03.07.2024
INDES	262,333	51.62%	0.35	0.31	4.00%	05.07.2024	12	05.07.2024
ATAKP	122,000	41.26%	0.88	0.79	1.79%	08.07.2024	15	08.07.2024
ERBOS	50,000	-33.61%	2.25	2.03	1.13%	08.07.2024	15	08.07.2024
MERIT	28,050	33.29%	1.00	0.90	0.49%	08.07.2024	15	08.07.2024
TABGD	146,500	5.96%	0.56	0.50	0.29%	08.07.2024	15	08.07.2024
BURCE	13,750	26.07%	1.63	1.47	0.61%	09.07.2024	16	09.07.2024
KMPUR	120,000	19.75%	0.49	0.44	0.86%	09.07.2024	16	09.07.2024
YGGYO	752,371	10.02%	3.11	3.11	6.20%	09.07.2024	16	09.07.2024
AYES	7,514	9.26%	0.25	0.23	0.51%	10.07.2024	17	10.07.2024
MERCN	13,323	21.90%	0.07	0.06	0.62%	16.07.2024	23	16.07.2024
PAPIL	2,000	3.69%	0.06	0.05	0.04%	17.07.2024	24	17.07.2024
PNLSN	58,027	24.97%	0.77	0.70	1.12%	18.07.2024	25	18.07.2024
HLGYO	53,500	2.08%	0.02	0.02	0.56%	19.07.2024	26	19.07.2024
LKMNH	50,000	15.52%	1.39	1.25	1.32%	22.07.2024	29	Taksit : 22.07.2024 - 07.05.2024
TRGYO	2,350,000	17.64%	2.35	2.35	4.58%	22.07.2024	29	22.07.2024
DURDO	10,000	8.57%	0.10	0.09	0.68%	23.07.2024	30	23.07.2024
PRKME	200,000	59.18%	1.34	1.21	5.29%	23.07.2024	30	23.07.2024
AHGAZ	50,000	1.61%	0.02	0.02	0.13%	24.07.2024	31	24.07.2024
YAPRK	31,240	22.92%	2.20	1.98	0.43%	24.07.2024	31	24.07.2024
ENERY	50,000	2.26%	0.34	0.31	0.18%	25.07.2024	32	25.07.2024
VESBE	1,161,482	24.58%	0.73	0.65	3.36%	25.07.2024	32	25.07.2024
ASTOR	1,317,842	28.66%	1.32	1.19	1.28%	31.07.2024	38	31.07.2024
LILAK	180,250	80.30%	0.31	0.27	1.06%	01.08.2024	39	01.08.2024
SUWEN	56,000	29.23%	0.25	0.23	0.81%	12.08.2024	50	12.08.2024
SDTTR	130,192	40.39%	2.24	2.02	0.83%	13.08.2024	51	Taksit : 13.08.2024
ALFAS	300,000	28.87%	0.82	0.73	1.14%	14.08.2024	52	14.08.2024
ISSEN	25,464	10.17%	0.06	0.05	0.55%	15.08.2024	53	15.08.2024
EGPRO	1,459,915	289.58%	18.03	16.23	8.42%	26.08.2024	64	Avans : 13.07.2023 - 14.09.2023 - 09.01.2024 - 26.03.2024 - 26.08.2024 - 25.06.2024
MTRKS	20,000	20.38%	0.50	0.45	0.77%	27.08.2024	65	27.08.2024
CWENE	94,839	25.04%	0.77	0.69	0.34%	29.08.2024	67	29.08.2024
GWIND	562,000	90.13%	1.04	0.94	3.44%	29.08.2024	67	Avans : 26.12.2023 - 29.08.2024

Yabancı Takas Oranı



BİST 100 Kapanış ve İşlem Hacmi (Milyar TL)



TEKNİK GÖSTERGELER AÇIKLAMA

RSI

RSI ilgili periyoddaki kapanış değerlerini periyodun bir önceki kapanış değerleriyle kıyaslayarak hesaplanan kısa ve orta vadeli trendin yönü hakkında öngörüde bulunmayı sağlayan bir göstergedir. İndikatör 0'la 100 arasında değer alır. RSI da genellikle 30 ve 70 referans değerleri kullanılmakla beraber 50 seviyesi de kullanılabilir. Genel kabul görmüş yaklaşım uygulamada, 30 referans değerinin altına inen RSI değerlerinin "aşırı satım", 70 değerinin üzerine çıkan RSI değerlerinin de "aşırı alım" işaret ettiği yönünde. RSI 'ın yorumlanışında kullanılan bir diğer yöntemse uyumsuzluklardır. Yükselen bir piyasada RSI daki yeni oluşan dip ve tepelerin bir önceki dip ve tepelerden daha yüksekte oluşması beklenirken, alçalan bir piyasada RSI daki dip ve tepelerin bir önceki dip ve tepelerden daha aşağıda oluşması beklenir. Bunun gerçekleşmediği durumlar uyumsuzluk olarak kabul edilebilir.

Momentum

Belirlenmiş olan bir süre içinde fiyatların değişim hızını ölçen bir göstergedir. Son günün kapanışının, x gün önceki kapanışı bölünmesinin 100 ile çarpımı olarak hesaplanan Momentum'da bu iki günün eşit olduğu durumlarda bulunacak olan 100 değeri referans değeri olarak kabul edilir. Kullanım açısından 110 seviyenin üzeri "aşırı alım", 90 seviyesinin altı ise "aşırı satım" olarak kabul edilebilir. Ayrıca Momentum'la 100 referans çizginin kesişme noktalarında Momentum'un referans değerini yukarı kesmesi "al" aşağı kesmesi ise "sat" sinyali olarak kabul edilebilir. Uyumsuzluklar: Fiyatlar yükselirken ve yeni zirveler yaparken, göstergenin yeni zirve yapamaması veya fiyatlar yeni dip yaparken, göstergenin yeni dip yapmaması. Bu durumu trend değişikliğinin erken sinyali olarak değerlendirilmelidir.

MACD

Genelde 26 ve 12 günlük olarak kullanılan iki üssel hareketli ortalamaların farkı olan Macd, kısa vadeli üssel ortalamaların uzun vadeliye göre olan pozisyonlarını değerlendiren trendin yönü hakkında bilgi vermeye çalışır. MACD orta vadeli indikatörlerden biridir. Macd'nin 0 olduğu seviyede 12 günlük üssel hareketli ortalamaya 26 günlük üssel ortalamaya eşittir. 12 günlük 26 günlük üzerine çıktığı durumlarda ise Macd pozitif değerler alacaktır. Tersine 12 günlük 26 günlük altına indiği durumlarda ise Macd negatif olacaktır. Yorumlamalarda 12 günlük hareketli ortalamaların 26 günlük hareketli ortalamadan uzaklaştığı yani Macd'nin 0 değerinin altında yada üzerinde olduğu durumlar "al" ve "sat" olarak değerlendirilebilir. Ancak bu bölgelerde olmanın ürettikleri sinyaller referans değeri kullanan diğer göstergelere göre daha zayıftır. Fiyatların trend yönünde aşırı bir hareketi olduğunu söylese de dönüş zamanı hakkında kesin bilgiler vermez. Macd'nin yorumlanmasında önem taşıyan bir diğer yöntemde uyumsuzluklara dikkat edilmesidir.

CCI

Mal piyasaları için Donald Lambert tarafından uyarlanmış olan CCI, hesaplanışındaki özellikler nedeniyle rahatlıkla hisse senedi piyasasına da kullanılan bir osilatördür. Bir çok analist bu göstereyi aşırı alım / aşırı satım bölgelerini gösteren osilatör olarak kullanır. CCI +100 ile -100 arasında bir değer alır. +100'ün üzerinde olması demek, kağıdın fiyatının aşırı yükselmiş olması, -100'un altında olması ise aşırı düşmüş olması demektir. ("aşırı alım ve aşırı satım") CCI'nin yorumlanmasında önem taşıyan bir diğer yöntemde uyumsuzluklara dikkat edilmesidir

Hareketli Ortalama (HO)

Hareketli Ortalama: bir dizinin verilen zaman aralığı içerisindeki ortalamasının hesaplanması için kullanılan bir yöntemdir. "Hareketli" kelimesi aslında ortalamaların durağan olmayıp zaman içinde eklenen veriye göre sürekli olarak kendini yeniden revize etmesi anlamında kullanılır. Kullandıkları datalarda hangi dönemin datalarına önem verdikleri açısından basit, ağırlıklı, üssel, üçgen ve değişken olmak üzere beş farklı yöntemle hesaplanabilirler. Basit hareketli ortalamada periyod içindeki tüm günler aynı önemde kabul edilir. Ancak son günlerin önemini atlayan bu yaklaşıma karşı ağırlıklı hareketli ortalamada da ilk günlerin önemi azaltılarak ağırlık son günlere kaydırılır. Üssel hareketli ortalamada ise ağırlığın yine son günlere verilmesine karşın ilk günler ağırlıklı hareketli ortalamada olduğu gibi göz ardı edilmez

Teknik Metodoloji ve Risk Uyarıları

Tabloların hazırlanmasında Finnet veri terminali kullanılmış olup, datalar Finnet tarafından sağlanmıştır. BİST-50 Hisseleri Teknik değerlendirme tablosunda, Bazı önemli teknik göstergeler, hareketli ortalamalar değerleri, sinyalleri, aşırı alım-satım bölgeleri belirtilmiştir. Destek, Direnç ve PIVOT seviyeleri Trive Yatırım'ın belirlediği destek ve direnç seviyeleri değildir. Tüm tablolarda yer alan veriler günlük güncellenmektedir. Tüm bu veriler Finnet veri terminalinden alınmıştır. Teknik göstergelerin son aldığı değerler belirtilmiştir. Sadece teknik göstergelere bakılıp yatırım kararı verilmesi doğru sonuçlar doğurmayabilir. Bu bülte hazırlanan tablolar tek başına yeterli bir gösterge olmayıp, temel ve diğer gelişmelerin devre dışı bırakıldığının unutulmaması gerekmektedir. Trive Yatırım'ın söz konusu bilgi ve görüşlerde meydana gelebilecek değişikliklerden yatırımcıları haberdar etme yükümlülüğü bulunmamaktadır. Trive Yatırım bu bilgilerin veya bu bilgilere dayalı olarak yapılan tahmin, çıkarım veya görüşlerin doğruluğu, tamlığı veya uygunluğuna ilişkin açık veya zımni hiçbir beyan veya taahhütte bulunmamaktadır.

YASAL UYARI

Burada yer alan bilgiler Trive Yatırım tarafından genel bilgilendirme amacı ile hazırlanmıştır. Yatırım bilgi, yorum ve tavsiyeleri yatırım danışmanlığı kapsamında değildir. Yatırım danışmanlığı hizmeti, SPK tarafından yetkilendirilmiş yetkili kuruluşlar tarafından kişilerin risk ve getiri tercihleri dikkate alınarak sözleşme imzalanmak suretiyle kişiye özel olarak sunulmaktadır. Burada yer alan yorum ve tavsiyeler ise genel nitelikte olup tavsiyede bulunanların kişisel görüşlerine dayanmaktadır. Herhangi bir yatırım aracının alım-satım önerisi ya da getiri vaadi olarak yorumlanmamalıdır. Bu görüşler mali durumunuz ile risk ve getiri tercihlerinize uygun olmayabilir. Bu nedenle, sadece burada yer alan bilgilere dayanarak yatırım kararı verilmesi beklentilerinize uygun sonuçlar doğurmayabilir. Tüm veriler, Trive Yatırım tarafından güvenilir olduğuna inanılan kaynaklardan alınmıştır. Burada yer alan fiyatlar, veriler ve bilgilerin tam ve doğru olduğu garanti edilemez; içerik, haber verilmeksizin değiştirilebilir. Bu kaynakların kullanılması nedeni ile ortaya çıkabilecek hatalardan veya zararlardan kurum çalışanları ile Trive Yatırım sorumlu değildir.

Adres: Reşitpaşa Mah. Eski Büyükdere Cad. No:2 İç Kapı No: 6 Sarıyer / İstanbul www.trive.com.tr

Kaynaklar: Trive Yatırım Araştırma, Matriks ve Finnet

Raporu Hazırlayan Birim : Trive Yatırım Araştırma ve Strateji Departmanı

Mail: destek@trive.com.tr

Tel: 444 39 34