

Borsa İstanbul	İşl. Hac.(Milyar TL)	Son	Gün %	Hafta %	Ay %
BİST 100	91.1	10,051	0.53%	-3.02%	-1.64%
BİST 30	69.7	10,974	0.78%	-2.81%	-0.77%
BİST Sanayi	36.7	13,523	-0.96%	-4.62%	-8.78%
BİST Banka	18.9	14,549	3.15%	-0.96%	9.59%
Bist Tüm	122.6	11,410	0.32%	-3.38%	-3.35%

Borsa İstanbul	Piy.Değ. (Milyar TL)	Son	S1 Haf.	S1 Ay	S3 Ay
Yabancı Payı	2,149.9	38.16%	39.14%	39.55%	36.31%

Döviz Kurları	Düşük	Yüksek	Son	Gün %	Hafta %	Ay %
USDTRY	32.3326	32.4227	32.3580	-0.05%	-0.68%	0.04%
EURTRY	34.6754	34.9494	34.7533	-0.27%	-2.05%	-0.42%
GBPTRY	41.1175	41.3304	41.2868	0.13%	-0.95%	1.88%
EURUSD	1.0720	1.0775	1.0741	-0.22%	-1.27%	-0.30%
GBPUSD	1.2706	1.2752	1.2741	0.08%	-0.22%	1.72%

Döviz Sepetleri	Son	Gün %	Hafta %	Ay %
Sepet Kur	33.6466	-0.13%	0.24%	0.69%
Dolar Endeksi (DXY)	105.2880	0.11%	1.05%	-0.02%

VİOP Sözleşme	Vadesi	VKGS	Son	Gün %	Hafta %	Ay %
F_XU0300624	28 Haz	17	11,226.50	0.62%	-3.09%	-3.59%
F_XAUUSD0624	28 Haz	17	2,322.60	0.46%	-0.45%	-2.28%
F_USDTRY0624	28 Haz	17	32.91	-0.34%	-1.25%	-1.89%
F_EURTRY0624	28 Haz	17	35.39	-0.29%	-2.54%	-2.22%

Tahvil Faizleri	Düşük	Yüksek	Son	Önc. Gün	Önc. Haf	Önc. Ay
TL Referans Faiz	50.10	50.10	50.10	50.23	52.68	51.34
Türkiye 1 yıllık	46.92	47.17	46.95	47.59	45.90	43.70
Türkiye 2 yıllık	39.56	39.91	39.85	39.24	38.51	39.01
Türkiye 5 yıllık	28.92	29.13	28.96	28.83	27.39	26.98
Türkiye 10 yıllık	23.22	23.47	23.33	23.37	24.89	22.86
ABD 10 yıllık	4.40	4.47	4.40	4.47	4.34	4.45
Almanya 10 yıllık	2.63	2.68	2.64	2.68	2.54	2.54

Emtia	Düşük	Yüksek	Son	Gün %	Hafta %	Ay %
Altın Ons	2,297.83	2,319.96	2,316.87	0.25%	-0.44%	-1.85%
Gram Altın	2,410.15	2,426.99	2,421.38	0.14%	-0.79%	-1.98%
Gümüş Ons	29.04	29.83	29.28	-1.56%	-0.75%	3.94%
Gram Gümüş	30.23	31.05	30.46	-1.49%	-1.43%	3.98%
Brent	81.03	82.15	81.90	0.01%	6.18%	-0.73%
WTI	76.93	78.03	77.81	-0.08%	6.87%	-0.04%

Dünya Endeksleri	Son	Gün %	Hafta %	Ay %
S&P 500	5,375	0.27%	1.59%	2.92%
DOW 30	38,747	-0.31%	0.09%	-1.94%
NASDAQ	17,344	0.88%	2.89%	6.14%
CAC40	7,789	-1.33%	-1.87%	-5.23%
DAX	18,370	-0.68%	-0.19%	-2.15%
FTSE	8,148	-0.98%	-1.02%	-3.39%
NIKKEI 225	39,135	0.25%	0.77%	2.37%

En Çok Yükselen Hisseler XU100				En Çok Düşen Hisseler XU100			
	Gün %	Kapanış	Hacim		Gün %	Kapanış	Hacim
PGSUS	5.85%	210.00	3,696.8	MIATK	-5.91%	54.15	1,226.0
YKBNK	4.54%	33.18	4,445.8	CCOLA	-3.89%	754.50	464.6
DOHOL	4.34%	14.92	474.8	ULKER	-3.85%	149.70	1,126.3
GARAN	4.32%	102.70	1,683.9	TCELL	-3.43%	95.60	2,701.0
VAKBN	4.07%	23.54	713.1	AKFGY	-2.98%	2.28	82.5
TABGD	3.30%	187.60	323.4	IPEKE	-2.89%	37.00	256.0
ISCTR	3.27%	15.79	5,385.0	PETKM	-2.78%	21.00	1,539.9
HALKB	2.98%	18.30	1,292.9	ASELS	-2.23%	57.00	2,409.3
KCHOL	2.72%	215.10	6,977.4	ASTOR	-2.21%	93.10	874.2
BIMAS	2.57%	498.50	1,434.4	SASA	-2.19%	42.94	1,522.7

Para Girişi Gözlenenler XU100				Hacmi En Yüksek Hisseler			
	Hacim	Kap.	Hac. %		Hacim	Kap.	Gün %
ISCTR	5,385	15.79	49.43%	THYAO	11,160	302.50	0.92%
AKBNK	4,966	60.60	37.25%	KCHOL	6,977	215.10	2.72%
YKBNK	4,446	33.18	88.46%	ISCTR	5,385	15.79	3.27%
PGSUS	3,697	210.00	222.35%	TUPRS	5,316	160.90	-0.86%
GARAN	1,684	102.70	27.32%	AKBNK	4,966	60.60	1.93%
BIMAS	1,434	498.50	63.17%	YKBNK	4,446	33.18	4.54%
HALKB	1,293	18.30	54.87%	PGSUS	3,697	210.00	5.85%
VAKBN	713	23.54	61.16%	EREGL	3,343	46.22	-0.47%
SOKM	515	60.00	28.57%	TCELL	2,701	95.60	-3.43%
AEFES	509	214.90	14.55%	ASELS	2,409	57.00	-2.23%

BIST 100	USDTRY	10 Yıllık Faiz TR	XAUUSD
10,051 0.53%	32.358 -0.05%	23.33 0.06%	2,316.87 0.25%



XU100	Zarar Kes	Düşük	Yüksek	Aort	Son		
	9,695.51	9,958.11	10,165.33	10,051.37	10,051.37		
Performans				Dolar Bazında Performans			
Gün%	Haf%	Aylık%	Yb%	Gün%	Haf%	Aylık%	Yb%
0.53	-3.02	-1.64	34.55	-0.02	-3.67	-2.22	22.20
Destek 3	Destek 2	Destek 1	Kapanış	Direnç 1	Direnç 2	Direnç 3	
9,743.99	9,851.05	9,951.21	10,051.37	10,158.43	10,265.49	10,365.65	
İşlem Hacmi (mn TL)			Hareketi Ortalamalar (HO)				
Son	5 Günlük Ort.	5 HO	10 HO	20 HO	50 HO		
91,103	77,227	10,163.78	10,310.12	10,478.06	10,024.22		
5 gün ortalama hacmin %18 üzerinde			-1.11%	-2.51%	-4.07%	0.27%	
Teknik Göstergeler							
RSI		MOM		CCI		MACD	
41.31	YUKARI	95.92	YUKARI	-126.31	YUKARI	12.40	
AŞAĞI							

BİST 100 endeksinde ilk önemli destek seviyesi 9,951.21 seviyesinde bulunuyor. Bu seviyenin olası aşağı yönlü ataklarda aşağı yönlü kırılması durumunda zarar kes seviyesini 9,695.51 olarak değerlendirmekteyiz. Yukarı yönlü hareketlerde ise öncelikli direnç 10,158.43 seviyesinden geçmektedir. Bu direncin yukarı yönlü kırılması durumunda 10,365.65 seviyesini öncelikli kısa vadeli teknik hedef olarak değerlendirmekteyiz.

BIST 100 endeksi son işlem gününü %0.53 değer kazancıyla 10,051.37 seviyesinden tamamlamıştır. Endeks gün içinde en düşük 9,958.11 en yüksek 10,165.33 seviyesini gördü. Toplam işlem hacmi 122.6 milyar TL olarak gerçekleşti. Sektör endekslerinden en çok değer kazanan %3.15 ile BİST BANKA endeksi olurken, en çok değer kaybeden ise -%2.87 ile BİST İLETİŞİM endeksi olarak gerçekleşti. İşlem hacmi en yüksek 40.4 milyar TL ile BİST MALİ oldu.

*BİST 100 endeksi içerisinde yer alan 45 hissenin fiyatı artarken 54 hissenin fiyatı azaldı. 1 hissenin fiyatında değişim olmadı.

ABD borsalarının dünü karışık tamamladıkları dikkat çekmektedir.

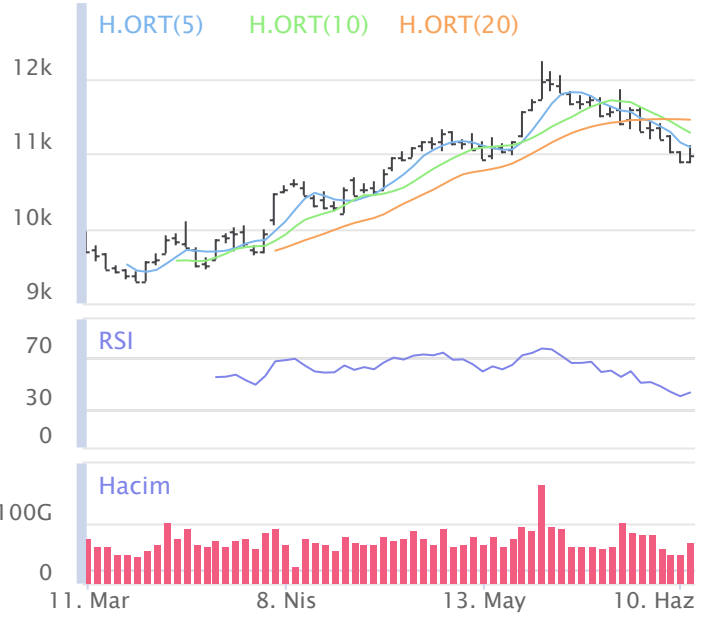
Avrupada Almanya DAX endeksi 0.68 düşerken İngiltere FTSE endeksi günü 0.98 düşüşle tamamladı.

Türkiye'nin 10 yıllık tahvil faizi bir önceki güne göre 3.8 baz puan düşerek günü 23.33 seviyesinden tamamlamıştır.

ABD 10 yıllık tahvil faizinde bir önceki güne göre 6.8 baz puan düşerek günü 4.40 seviyesinden tamamlamıştır.

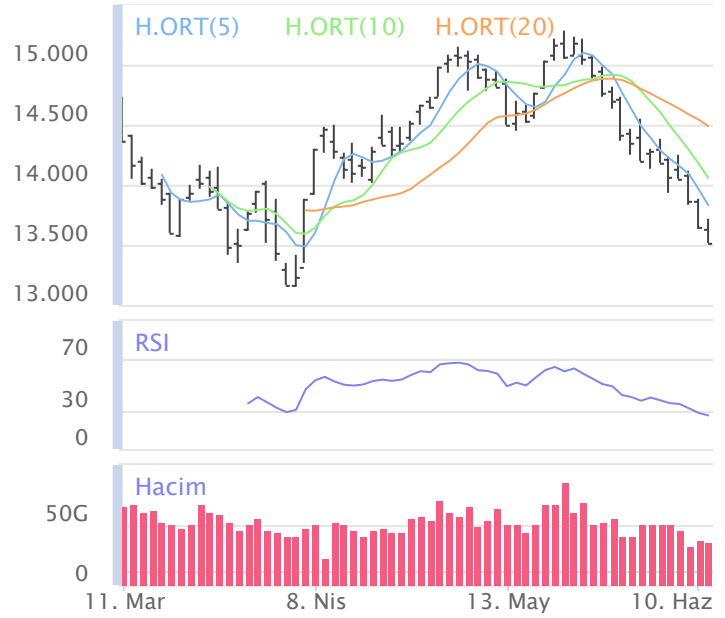
F_XU0300624	Zarar Kes	Düşük	Yüksek	Aort	Son		
	10,759.12	11,103.75	11,366.50	11,244.20	11,193.00		
Performans			Açık Pozisyon				
Gün%	Haf%	Sayısı	Değişimi				
0.62%	-3.09%	302,417.0	-1,872.0				
Destek 3	Destek 2	Destek 1	Kapanış	Direnç 1	Direnç 2	Direnç 3	
10,812.92	10,958.33	11,075.67	11,193.00	11,338.42	11,483.83	11,601.17	
İşlem Miktarı (Adet)			Hareketli Ortalamalar (HO)				
Son	5 Günlük Ort.	5 HO	10 HO	20 HO	50 HO		
228,574.00	190,313.00	11,361.20	11,589.03	11,836.41	11,585.68		
5 gün ortalama miktarın 20% üzerinde			-1.48%	-3.42%	-5.44%	-3.39%	
Teknik Göstergeler							
RSI	MOM	CCI	MACD				
36.62	YUKARI	94.09	YUKARI	-127.37	YUKARI	-96.54	AŞAĞI

BİST30 endeksi vadeli işlem sözleşmesinde ilk destek 11,075.67 seviyesinde bulunuyor. Bu seviyenin aşağı yönlü kırılması durumunda zarar kes seviyesi 10,759.12 olarak değerlendirilebilir. Yukarı yönlü hareketlerde direnç 11,338.42 seviyesinden geçmektedir. Direnç seviyesinin yukarı yönlü kırılması durumunda 11,601.17 seviyesi öncelikli kısa vadeli teknik hedef olacaktır. Sözleşmede toplam açık pozisyon sayısı 302417 adet olup açık pozisyonda önceki işlem gününe göre 1872 adetlik azalış dikkat çekmektedir.



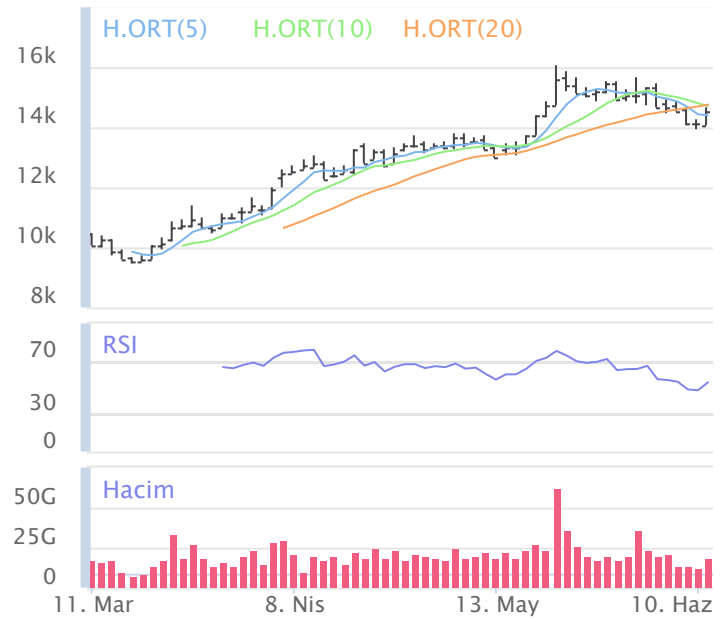
XUSIN	Zarar Kes	Düşük	Yüksek	Aort	Son		
	13,202.69	13,519.34	13,709.20	13,523.10	13,523.10		
Performans			Endekse Göre Performans				
Gün%	Haf%	Aylık%	Yb%	Gün%	Haf%	Aylık%	Yb%
-0.96	-4.62	-8.78	17.27	-1.48	-1.65	-7.26	-12.85
Destek 3	Destek 2	Destek 1	Kapanış	Direnç 1	Direnç 2	Direnç 3	
13,268.70	13,394.02	13,458.56	13,523.10	13,648.42	13,773.74	13,838.28	
İşlem Hacmi (mn TL)			Hareketli Ortalamalar (HO)				
Son	5 Günlük Ort.	5 HO	10 HO	20 HO	50 HO		
36,723	35,848	13,830.39	14,058.00	14,487.91	14,375.97		
5 gün ortalama hacmin %2 üzerinde			-2.22%	-3.80%	-6.66%	-5.93%	
Teknik Göstergeler							
RSI	MOM	CCI	MACD				
26.61	AŞAĞI	93.79	YUKARI	-144.10	AŞAĞI	-228.57	AŞAĞI

BİST sanayi endeksinde birinci destek seviyesi 13,458.56 seviyesinden geçmekte olup bu seviyenin aşağı yönlü kırılması durumunda zarar kes seviyesi olarak 13,202.69 seviyesi kullanılabilir. Yukarı yönlü ataklarda ise direnç 13,648.42 seviyelerinden geçmektedir. Bu direnç seviyesinin yukarı yönlü kırılması durumunda ise 13,838.28 seviyesi öncelikli kısa vadeli teknik hedef konumunda değerlendirilebilir.



XBANK	Zarar Kes	Düşük	Yüksek	Aort	Son		
	13,497.92	14,059.16	14,674.43	14,549.07	14,549.07		
Performans			Endekse Göre Performans				
Gün%	Haf%	Aylık%	Yb%	Gün%	Haf%	Aylık%	Yb%
3.15	-0.96	9.59	66.90	2.60	2.13	11.41	24.04
Destek 3	Destek 2	Destek 1	Kapanış	Direnç 1	Direnç 2	Direnç 3	
13,565.41	13,812.28	14,180.68	14,549.07	14,795.95	15,042.82	15,411.22	
İşlem Hacmi (mn TL)			Hareketli Ortalamalar (HO)				
Son	5 Günlük Ort.	5 HO	10 HO	20 HO	50 HO		
18,916	15,033	14,403.94	14,709.23	14,754.16	13,469.39		
5 gün ortalama hacmin %26 üzerinde			1.01%	-1.09%	-1.39%	8.02%	
Teknik Göstergeler							
RSI	MOM	CCI	MACD				
54.05	YUKARI	97.22	YUKARI	-58.85	YUKARI	291.70	AŞAĞI

BİST banka endeksinde ilk etapta olası geri çekilmelerde birinci destek seviyesi konumunda olan 14,180.68 seviyesinin alım yönünde izlenebileceği düşüncesindeyiz. Zarar kes seviyesini ise 13,497.92 seviyesi olarak belirlemekteyiz. Alım pozisyonlarında bu seviyenin altına dikkat edilmeli. Olası yukarı yönlü ataklarda ise ilk etapta 14,795.95 birinci direnç seviyesinin aşılması durumunda teknik olarak kısa vadede yukarı hareket hız kazanabilir. Olası böyle bir durumda 15,411.22 seviyesi öncelikli kısa vadeli teknik hedef konumunda olacaktır.



Şirketlerden Haberler

SNICA	12/06/2024 00:07 Sanica Isı Sanayi A.Ş. 31.03.2024 Faaliyet Raporu Haberin Devamı
SKYMD	11/06/2024 23:51 Şeker Yatırım Menkul Değerler A.Ş. 31.03.2024 Faaliyet Raporu Haberin Devamı
SRVGY	11/06/2024 23:24 Servet Gayrimenkul Yatırım Ortaklığı A. Ş. 01.01.2024-31.03.2024 Dönemi Faaliyet Raporu Haberin Devamı
CATES	11/06/2024 22:21 Çates Elektrik Üretim A.Ş. Ara Dönem Faaliyet Raporu (1Ç-2024) Haberin Devamı
PNSUT	11/06/2024 22:05 Pınar Süt Mamulleri Sanayii A.Ş. 01.01.2024-31.03.2024 Dönemi Faaliyet Raporu Haberin Devamı
KLGYO	11/06/2024 22:04 Kiler Gayrimenkul Yatırım Ortaklığı A.Ş. 01.01.2024 - 31.03.2024 Dönemi Kiler Gyo A.Ş. Faaliyet Raporu Haberin Devamı
A1CAP	11/06/2024 21:53 A1 Capital Yatırım Menkul Değerler A.Ş. Faaliyet Raporu (31.03.2024) Haberin Devamı
AVPGY	11/06/2024 21:49 Avrupalent Gayrimenkul Yatırım Ortaklığı A.Ş. 31 Mart 2024 Yönetim Kurulu Faaliyet Raporu Haberin Devamı
AVPGY	11/06/2024 21:39 Avrupalent Gayrimenkul Yatırım Ortaklığı A.Ş. Pay Geri Alım Programı Çerçevesinde Pay Alımı Haberin Devamı
IHAAS	11/06/2024 21:36 İhlas Haber Ajansı A.Ş. 31.03.2024 Yönetim Kurulu Faaliyet Raporu Haberin Devamı
KAREL	11/06/2024 20:36 Karel Elektronik Sanayi ve Ticaret A.Ş. Faaliyet Raporu Haberin Devamı
IZENR	11/06/2024 20:17 İzdemir Enerji Elektrik Üretim A.Ş. 2023 Yılına Ait Olağan Genel Kurul Toplantısı Sonuçları Haberin Devamı
IZMDC	11/06/2024 20:03 İzmir Demir Çelik Sanayi A.Ş. 2023 Yılına Ait Olağan Genel Kurul Toplantısı Sonuçları Haberin Devamı
INVEO	11/06/2024 19:40 Inveo Yatırım Holding Anonim Şirketi Inveo Yatırım Holding AŞ Faaliyet Raporu 31 Mart 2024 Haberin Devamı
RGYAS	11/06/2024 19:23 Rönesans Gayrimenkul Yatırım A.Ş. Faaliyet Raporu (Konsolide) Haberin Devamı
VKGYO	11/06/2024 19:18 Vakıf Gayrimenkul Yatırım Ortaklığı Anonim Şirketi 31.03.2024 Yönetim Kurulu Faaliyet Raporu Haberin Devamı
BEGYO	11/06/2024 19:16 Batı Ege Gayrimenkul Yatırım Ortaklığı A.Ş. Faaliyet Raporu (Konsolide Olmayan) 01.01.2024 - 31.03.2024 Haberin Devamı
OYYAT	11/06/2024 19:10 Oyak Yatırım Menkul Değerler A.Ş. OYAK YATIRIM 03-2024 FR Haberin Devamı
KCAER	11/06/2024 19:05 Kocaer Çelik Sanayi ve Ticaret A.Ş. 31.03.2024 Ara Dönem Faaliyet Raporu Haberin Devamı
USAK	11/06/2024 18:56 Uşak Seramik Sanayi Anonim Şirketi,Link Bilgisayar Sistemleri Yazılımı ve Donanımı Sanayi ve Ticaret A.Ş.,İzmir Fırça Sanayi Ve Ticaret A.Ş.,Borsa İstanbul A.Ş. Pay Piyasasında Volatilité Bazlı Tedbir Sistemi Haberin Devamı
HATSN	11/06/2024 18:49 Hat-San Gemi İnşaa Bakım Onarım Deniz Nakliyat Sanayi Ve Ticaret A.Ş. 2024 YILI 1.ÇEYREK ARA DÖNEM FAALİYET RAPORU Haberin Devamı
INVES	11/06/2024 18:47 Investco Holding A.Ş. Pay Geri Alım İşlemleri Hk. Haberin Devamı
LIDER	11/06/2024 18:43 LDR Turizm A.Ş. LDR Turizm A.Ş. 31.03.2024 Faaliyet Raporu (Konsolide Olmayan) Haberin Devamı
IZENR	11/06/2024 18:42 İzdemir Enerji Elektrik Üretim A.Ş. 01.01.2024 - 31.03.2024 Dönemine İlişkin Yönetim Kurulu Faaliyet Raporu Haberin Devamı
ADGYO	11/06/2024 18:38 Adra Gayrimenkul Yatırım Ortaklığı A.Ş. Turgutlu Projesi Satış Vaadi ve Kat Karşılığı İnşaat Sözleşmesi İmzalanması Hk Haberin Devamı

BİST-50 HİSSELERİ TEKNİK DEĞERLENDİRME

Kod	RSI			MOMENTUM			CCI			5HO	10HO	20HO	MACD	
	Değer	Sinyal	Bölge	Değer	Sinyal	Bölge	Değer	Sinyal	Bölge	Sinyal	Sinyal	Sinyal	Değer	Sinyal
XU030	43.01	-	-	95.40	-	-	-116.60	-	AŞIRI SATIM	-	-	-	26.97	-
XU050	42.17	-	-	95.68	-	-	-119.57	-	AŞIRI SATIM	-	-	-	13.66	-
XU100	41.31	-	-	95.92	-	-	-126.31	-	AŞIRI SATIM	-	-	-	12.40	-
XBANK	54.05	ALIŞ	-	97.22	-	-	-58.85	ALIŞ	-	ALIŞ	-	ALIŞ	291.70	-
XUSIN	26.61	-	AŞIRI SATIM	93.79	-	-	-144.10	-	AŞIRI SATIM	-	-	-	-228.57	-
AKBNK	46.60	-	-	91.82	-	-	-88.33	-	-	-	-	-	0.56	-
ALARK	37.43	-	-	94.58	-	-	-192.70	-	AŞIRI SATIM	-	-	-	-1.24	-
ALFAS	29.33	-	AŞIRI SATIM	94.43	-	-	-124.26	-	AŞIRI SATIM	-	-	-	-4.84	-
ARCLK	34.86	-	-	91.03	-	-	-106.85	-	AŞIRI SATIM	-	-	-	-1.91	-
ASELS	40.99	-	-	99.04	-	-	-170.31	-	AŞIRI SATIM	-	-	-	-0.36	-
ASTOR	34.59	-	-	93.10	-	-	-144.38	-	AŞIRI SATIM	-	-	-	-1.76	-
BIMAS	65.69	-	-	104.51	-	-	84.65	-	-	ALIŞ	ALIŞ	-	18.64	-
BRSAN	23.81	-	AŞIRI SATIM	93.45	-	-	-126.24	-	AŞIRI SATIM	-	-	-	-29.05	-
CIMSA	33.87	-	-	91.06	-	-	-114.37	-	AŞIRI SATIM	-	-	-	-0.63	-
CWENE	25.43	-	AŞIRI SATIM	90.92	-	-	-153.85	-	AŞIRI SATIM	-	-	-	-15.33	-
DOAS	36.02	-	-	90.29	-	-	-87.61	-	-	-	-	-	-7.81	-
DOHOL	53.25	ALIŞ	-	99.07	-	-	3.55	-	-	ALIŞ	ALIŞ	ALIŞ	0.05	-
EGEEN	25.94	-	AŞIRI SATIM	93.73	-	-	-91.19	ALIŞ	-	-	-	-	-734.29	-
EKGYO	40.12	-	-	95.48	-	-	-95.41	-	-	-	-	-	-0.25	-
ENJSA	38.65	-	-	93.03	-	-	-60.19	-	-	ALIŞ	-	-	-1.68	-
ENKAI	53.44	-	-	98.18	SATIŞ	-	-108.67	-	AŞIRI SATIM	-	-	-	0.96	-
EREGL	45.08	-	-	95.14	-	-	-196.63	-	AŞIRI SATIM	-	-	-	0.66	-
EUPWR	23.19	-	AŞIRI SATIM	92.03	-	-	-123.30	-	AŞIRI SATIM	-	-	-	-9.63	-
FROTO	31.80	-	-	92.65	-	-	-100.59	-	AŞIRI SATIM	-	-	-	-33.25	-
GARAN	61.50	-	-	103.01	ALIŞ	-	14.98	-	-	ALIŞ	ALIŞ	-	4.62	-
GESAN	21.34	-	AŞIRI SATIM	90.91	-	-	-162.90	-	AŞIRI SATIM	-	-	-	-4.02	-
GUBRF	31.71	-	-	89.17	-	AŞIRI SATIM	-144.41	-	AŞIRI SATIM	-	-	-	-3.65	-
HALKB	56.72	-	-	103.27	ALIŞ	-	42.15	-	-	ALIŞ	ALIŞ	-	0.41	-
HEKTS	25.45	-	AŞIRI SATIM	88.55	-	AŞIRI SATIM	-148.00	-	AŞIRI SATIM	-	-	-	-0.60	-
ISCTR	59.33	-	-	101.74	ALIŞ	-	0.17	ALIŞ	-	ALIŞ	ALIŞ	ALIŞ	0.58	-
KCHOL	37.41	-	-	85.78	-	AŞIRI SATIM	-87.01	-	-	-	-	-	-3.62	-
KONTR	30.28	-	-	89.66	-	AŞIRI SATIM	-163.37	-	AŞIRI SATIM	-	-	-	-11.39	-
KOZAA	52.70	-	-	100.39	ALIŞ	-	31.61	-	-	-	-	-	0.06	-
KOZAL	42.00	-	-	97.13	-	-	-57.22	-	-	-	-	-	-0.43	-
KRDMD	46.18	-	-	96.55	-	-	-135.99	-	AŞIRI SATIM	-	-	-	0.59	-
MGROS	60.41	-	-	104.08	-	-	89.66	-	-	ALIŞ	-	-	10.24	-
MIATK	47.80	SATIŞ	-	110.33	-	AŞIRI ALIM	28.46	SATIŞ	-	SATIŞ	SATIŞ	SATIŞ	-1.02	-
ODAS	28.24	-	AŞIRI SATIM	87.50	-	AŞIRI SATIM	-95.76	-	-	-	-	-	-0.36	-
OYAKC	39.44	-	-	93.47	-	-	-107.66	-	AŞIRI SATIM	-	-	-	-0.66	-
PETKM	49.44	SATIŞ	-	99.90	SATIŞ	-	-54.10	-	-	SATIŞ	SATIŞ	SATIŞ	0.19	-
PGSUS	55.02	ALIŞ	-	102.64	ALIŞ	-	39.33	ALIŞ	-	ALIŞ	ALIŞ	ALIŞ	1.84	-
SAHOL	37.91	-	-	90.49	-	-	-137.05	-	AŞIRI SATIM	-	-	-	-0.21	-
SASA	41.07	-	-	95.08	-	-	-157.39	-	AŞIRI SATIM	-	-	-	0.01	-
SISE	32.64	-	-	89.80	-	AŞIRI SATIM	-93.30	ALIŞ	-	-	-	-	-0.79	-
SMRTG	34.98	-	-	94.33	-	-	-92.84	-	-	-	-	-	-1.84	-
TAVHL	50.45	-	-	96.52	-	-	-143.33	-	AŞIRI SATIM	-	-	-	6.72	-
TCELL	58.85	-	-	104.37	-	-	-10.17	-	-	SATIŞ	SATIŞ	-	4.56	SATIŞ
THYAO	43.49	-	-	98.86	-	-	-75.95	-	-	-	-	-	-2.45	-
TOASO	48.37	-	-	92.11	-	-	-116.19	-	AŞIRI SATIM	-	-	-	4.79	-
TTKOM	57.30	-	-	103.39	-	-	-26.59	-	-	-	-	-	1.81	-
TUPRS	24.44	-	AŞIRI SATIM	86.60	-	AŞIRI SATIM	-97.93	-	-	-	-	-	-6.29	-
ULKER	61.07	-	-	104.39	-	-	35.51	SATIŞ	-	SATIŞ	-	-	9.10	-
VESTL	36.78	-	-	94.39	-	-	-107.65	-	AŞIRI SATIM	-	-	-	-2.65	-
YKBNK	52.88	ALIŞ	-	96.40	-	-	-7.02	-	-	ALIŞ	ALIŞ	ALIŞ	0.14	-
ZOREN	29.55	-	AŞIRI SATIM	89.13	-	AŞIRI SATIM	-102.30	-	AŞIRI SATIM	-	-	-	-0.22	-

BİST-100 HİSSELERİ HAREKETLİ ORTALAMA ve DESTEK DİRENÇ TABLOSU

Kod	Kapanış	Hareketli Ortalama				Değişim			Destek ve Direnç Seviyeleri						
		5 HO	10 HO	20 HO	50 HO	Günlük	Haftalık	Aylık	Destek 3	Destek 2	Destek 1	Pivot	Direnç 1	Direnç 2	Direnç 3
XU030	10,973.90	11,080.78	11,273.56	11,446.94	10,899.69	0.78%	-2.81%	-0.77%	10,600.82	10,727.11	10,850.50	10,976.79	11,100.18	11,226.47	11,349.86
XU050	8,898.54	8,988.72	9,130.07	9,274.63	8,866.32	0.65%	-2.77%	-1.23%	8,610.42	8,709.53	8,804.04	8,903.15	8,997.66	9,096.77	9,191.28
XU100	10,051.37	10,163.78	10,310.12	10,478.06	10,024.22	0.53%	-3.02%	-1.64%	9,743.99	9,851.05	9,951.21	10,058.27	10,158.43	10,265.49	10,365.65
XBANK	14,549.07	14,403.94	14,709.23	14,754.16	13,469.39	3.15%	-0.96%	9.59%	13,565.41	13,812.28	14,180.68	14,427.55	14,795.95	15,042.82	15,411.22
XUSIN	13,523.10	13,830.39	14,058.00	14,487.91	14,375.97	-0.96%	-4.62%	-8.78%	13,268.70	13,394.02	13,458.56	13,583.88	13,648.42	13,773.74	13,838.28
AEFES	214.90	211.54	207.96	205.28	185.62	2.33%	0.42%	9.22%	203.17	206.23	210.57	213.63	217.97	221.03	225.37
AGROT	16.01	16.26	16.96	21.54	28.93	-0.25%	-6.43%	-46.70%	14.89	15.34	15.68	16.13	16.47	16.92	17.26
AHGAZ	13.40	13.54	14.00	14.89	13.83	0.60%	-3.94%	1.36%	12.94	13.09	13.25	13.40	13.56	13.71	13.87
AKBNK	60.60	60.57	63.13	63.97	59.25	1.93%	-4.57%	4.84%	56.93	58.07	59.33	60.47	61.73	62.87	64.13
AKCNS	130.00	131.80	135.73	141.63	143.72	-1.52%	-4.20%	-16.56%	125.40	127.60	128.80	131.00	132.20	134.40	135.60
AKFGY	2.28	2.32	2.31	2.36	2.29	-2.98%	-2.98%	-3.39%	2.16	2.22	2.25	2.31	2.34	2.40	2.43
AKFYE	25.82	26.35	26.56	26.98	25.59	1.41%	-5.07%	-6.11%	24.24	24.74	25.28	25.78	26.32	26.82	27.36
AKSA	118.30	120.72	120.74	121.43	112.26	-0.34%	-4.52%	-0.59%	115.70	116.70	117.50	118.50	119.30	120.30	121.10
AKSEN	45.50	45.67	45.42	44.91	39.73	1.74%	1.02%	16.40%	43.29	44.19	44.85	45.75	46.41	47.31	47.97
ALARK	112.30	115.74	118.19	117.91	121.47	-0.80%	-7.19%	-4.70%	108.33	109.77	111.03	112.47	113.73	115.17	116.43
ALBRK	5.29	5.41	5.74	5.80	5.11	1.15%	-9.11%	5.59%	4.98	5.07	5.18	5.27	5.38	5.47	5.58
ALFAS	70.40	72.85	73.45	78.46	87.29	-1.12%	-2.90%	-22.64%	67.87	68.83	69.62	70.58	71.37	72.33	73.12
ANSGR	108.70	113.26	113.74	110.77	94.82	-1.72%	-7.80%	11.95%	104.57	106.43	107.57	109.43	110.57	112.43	113.57
ARCLK	167.50	169.72	174.82	181.81	172.53	0.66%	-5.10%	-8.02%	163.17	164.43	165.97	167.23	168.77	170.03	171.57
ASELS	57.00	59.08	59.13	59.90	59.24	-2.23%	-3.72%	-10.09%	54.33	55.47	56.23	57.37	58.13	59.27	60.03
ASTOR	93.10	96.77	97.84	101.12	99.42	-2.21%	-5.00%	-10.74%	89.83	91.47	92.28	93.92	94.73	96.37	97.18
BERA	16.59	17.23	17.48	18.27	18.87	-0.78%	-4.60%	-8.85%	15.45	15.90	16.25	16.70	17.05	17.50	17.85
BFREN	852.50	859.50	874.40	912.20	969.94	1.61%	-2.29%	-7.03%	816.50	826.50	839.50	849.50	862.50	872.50	885.50
BIENY	33.66	34.86	35.86	38.15	40.37	-1.98%	-7.98%	-20.80%	32.59	33.13	33.39	33.93	34.19	34.73	34.99
BIMAS	498.50	496.50	490.30	484.80	428.69	2.57%	1.32%	17.36%	466.42	476.83	487.67	498.08	508.92	519.33	530.17
BIOEN	19.14	19.18	18.79	18.80	18.57	0.68%	-1.44%	-2.35%	18.02	18.40	18.77	19.15	19.52	19.90	20.27
BOBET	27.58	28.15	28.62	31.14	33.82	-1.36%	-6.45%	-26.14%	26.51	26.95	27.27	27.71	28.03	28.47	28.79
BRSAN	467.25	475.75	486.90	512.75	565.59	0.16%	-6.17%	-17.74%	453.08	458.42	462.83	468.17	472.58	477.92	482.33
BRYAT	2,325.00	2,358.00	2,420.35	2,566.68	2,969.05	1.17%	-9.44%	-20.99%	2,206.00	2,247.00	2,286.00	2,327.00	2,366.00	2,407.00	2,446.00
BTCIM	140.00	137.20	135.94	137.49	135.34	1.45%	3.47%	-0.28%	133.30	135.20	137.60	139.50	141.90	143.80	146.20
CANTE	16.46	16.26	16.46	17.01	17.82	2.55%	-1.14%	-7.89%	15.44	15.77	16.11	16.44	16.78	17.11	17.45
CCOLA	754.50	784.80	777.30	768.85	706.47	-3.89%	-4.49%	3.12%	710.50	732.50	743.50	765.50	776.50	798.50	809.50
CIMSA	29.34	30.20	30.76	32.10	31.56	-2.00%	-4.18%	-12.00%	28.23	28.73	29.03	29.53	29.83	30.33	30.63
CWENE	208.30	215.26	222.09	234.01	263.36	-0.33%	-7.46%	-20.27%	203.13	205.17	206.73	208.77	210.33	212.37	213.93
DOAS	267.25	268.10	281.05	290.34	298.41	-1.66%	-3.87%	-10.02%	257.75	262.25	264.75	269.25	271.75	276.25	278.75
DOHOL	14.92	14.54	14.58	14.96	14.22	4.34%	2.90%	1.08%	13.69	13.97	14.44	14.72	15.19	15.47	15.94
ECILC	49.72	50.88	51.49	53.66	51.85	-0.56%	-6.66%	-9.33%	48.41	49.07	49.39	50.05	50.37	51.03	51.35
ECZYT	222.10	229.86	231.95	243.04	236.25	-0.85%	-7.42%	-10.75%	216.10	219.10	220.60	223.60	225.10	228.10	229.60
EGEEN	12,192.50	12,274.50	12,544.50	13,196.15	14,670.42	0.25%	-3.20%	-17.38%	11,799.17	11,940.83	12,066.67	12,208.33	12,334.17	12,475.83	12,601.67
EKGYO	8.67	8.69	8.83	8.93	9.44	1.64%	-2.69%	-12.34%	8.24	8.32	8.50	8.58	8.76	8.84	9.02
ENERY	165.70	168.08	170.91	178.11	171.52	0.06%	-2.53%	-3.10%	161.30	162.70	164.20	165.60	167.10	168.50	170.00
ENJSA	58.70	57.76	59.57	63.93	62.16	2.53%	-2.98%	-11.40%	54.53	55.67	57.18	58.32	59.83	60.97	62.48
ENKAI	39.86	40.63	40.90	39.85	37.23	-0.70%	-2.50%	3.98%	38.95	39.37	39.61	40.03	40.27	40.69	40.93
EREGL	46.22	47.56	48.20	48.01	44.62	-0.47%	-5.98%	-1.32%	44.68	45.38	45.80	46.50	46.92	47.62	48.04
EUPWR	108.60	111.00	113.86	123.78	140.22	0.09%	-4.57%	-24.53%	101.30	104.60	106.60	109.90	111.90	115.20	117.20
EUREN	13.53	13.93	14.30	14.75	15.09	-1.24%	-4.92%	-10.69%	13.15	13.32	13.43	13.60	13.71	13.88	13.99
FROTO	1,008.00	1,023.00	1,047.80	1,112.90	1,121.03	-1.08%	-1.18%	-12.27%	974.33	988.67	998.33	1,012.67	1,022.33	1,036.67	1,046.33
GARAN	102.70	101.68	103.14	99.91	86.71	4.32%	-1.53%	18.73%	94.27	96.23	99.47	101.43	104.67	106.63	109.87
GESAN	54.00	56.30	58.01	62.43	67.95	-1.28%	-9.40%	-24.10%	50.78	52.17	53.08	54.47	55.38	56.77	57.68
GUBRF	140.80	146.58	150.69	156.35	156.12	-2.15%	-8.87%	-8.39%	135.60	138.20	139.50	142.10	143.40	146.00	147.30

BİST-100 HİSSELERİ HAREKETLİ ORTALAMA ve DESTEK DİRENÇ TABLOSU

Kod	Kapanış	Hareketli Ortalama				Değişim			Destek ve Direnç Seviyeleri						
		5 HO	10 HO	20 HO	50 HO	Günlük	Haftalık	Aylık	Destek 3	Destek 2	Destek 1	Pivot	Direnç 1	Direnç 2	Direnç 3
GWIND	28.26	28.95	29.15	29.41	27.88	-1.74%	-3.88%	-2.62%	27.17	27.71	27.99	28.53	28.81	29.35	29.63
HALKB	18.30	17.98	17.94	18.04	16.45	2.98%	1.67%	4.69%	16.95	17.29	17.80	18.14	18.65	18.99	19.50
HEKTS	13.15	13.67	14.23	14.92	15.38	-2.08%	-10.24%	-16.24%	12.50	12.76	12.96	13.22	13.42	13.68	13.88
IPEKE	37.00	37.33	38.28	38.98	39.84	-2.89%	-6.28%	-4.79%	35.07	35.99	36.49	37.41	37.91	38.83	39.33
ISCTR	15.79	15.74	15.87	15.55	13.85	3.27%	-1.37%	16.88%	14.57	14.89	15.34	15.66	16.11	16.43	16.88
ISGYO	15.06	15.47	16.04	16.66	15.89	0.53%	-9.33%	-5.40%	14.77	14.88	14.97	15.08	15.17	15.28	15.37
ISMEN	33.80	35.69	37.87	38.75	35.39	-0.12%	-16.50%	-5.01%	30.41	32.03	32.91	34.53	35.41	37.03	37.91
IZENR	22.22	22.80	23.42	24.82	26.04	-0.18%	-6.95%	-16.40%	21.41	21.69	21.95	22.23	22.49	22.77	23.03
KAYSE	26.50	27.18	27.89	29.68	30.56	-0.38%	-6.69%	-20.94%	25.93	26.21	26.35	26.63	26.77	27.05	27.19
KCAER	50.45	51.46	52.03	53.58	54.50	2.33%	-7.69%	-14.85%	46.53	47.82	49.13	50.42	51.73	53.02	54.33
KCHOL	215.10	215.54	227.49	238.68	225.03	2.72%	-5.24%	-9.32%	200.87	204.43	209.77	213.33	218.67	222.23	227.57
KLSEK	46.02	46.99	48.35	51.87	56.65	0.70%	-6.39%	-22.00%	43.19	44.27	45.15	46.23	47.11	48.19	49.07
KONTR	183.00	191.28	198.53	208.30	225.22	-0.71%	-9.27%	-21.12%	174.20	178.20	180.60	184.60	187.00	191.00	193.40
KONYA	8,227.50	8,394.00	8,582.50	8,978.00	10,131.50	-0.21%	-5.97%	-18.74%	8,030.00	8,122.50	8,175.00	8,267.50	8,320.00	8,412.50	8,465.00
KOZAA	50.85	49.95	50.12	50.14	49.86	-0.97%	0.69%	2.11%	48.57	49.48	50.17	51.08	51.77	52.68	53.37
KOZAL	21.00	20.88	21.11	21.44	22.38	-0.19%	-1.59%	-4.37%	20.28	20.52	20.76	21.00	21.24	21.48	21.72
KRDMD	28.00	29.31	29.47	29.22	26.63	0.07%	-9.09%	0.72%	26.96	27.36	27.68	28.08	28.40	28.80	29.12
MAVI	96.00	97.61	97.27	97.27	89.35	0.84%	-3.76%	-1.64%	90.33	91.67	93.83	95.17	97.33	98.67	100.83
MGROS	497.00	494.20	488.15	484.10	453.99	1.22%	0.76%	4.72%	469.83	478.67	487.83	496.67	505.83	514.67	523.83
MIATK	54.15	56.09	52.50	54.30	58.28	-5.91%	14.24%	-4.07%	47.28	50.52	52.33	55.57	57.38	60.62	62.43
ODAS	7.98	8.06	8.42	8.91	9.08	0.38%	-5.23%	-16.61%	7.74	7.83	7.90	7.99	8.06	8.15	8.22
OTKAR	570.50	590.00	601.30	596.63	537.85	0.62%	-6.09%	2.98%	551.67	556.83	563.67	568.83	575.67	580.83	587.67
OYAKC	57.95	59.05	60.02	61.97	60.09	-1.45%	-2.61%	-4.69%	55.73	56.62	57.28	58.17	58.83	59.72	60.38
PETKM	21.00	21.47	21.19	21.15	20.46	-2.78%	-0.38%	4.17%	20.04	20.48	20.74	21.18	21.44	21.88	22.14
PGSUS	210.00	205.88	206.18	208.91	196.36	5.85%	0.33%	2.54%	188.50	194.60	202.30	208.40	216.10	222.20	229.90
QUAGR	3.30	3.40	3.44	3.68	3.96	-0.90%	-7.56%	-25.00%	3.13	3.21	3.26	3.34	3.39	3.47	3.52
REEDR	40.00	39.10	37.73	40.20	43.14	-0.99%	14.61%	-0.94%	34.08	37.04	38.52	41.48	42.96	45.92	47.40
SAHOL	90.35	92.69	95.87	99.08	91.86	0.78%	-7.52%	-6.57%	86.42	87.78	89.07	90.43	91.72	93.08	94.37
SASA	42.94	44.92	45.08	46.59	43.78	-2.19%	-5.42%	-3.94%	40.57	41.59	42.27	43.29	43.97	44.99	45.67
SAYAS	62.20	64.65	66.60	69.77	77.13	-0.56%	-10.31%	-18.37%	57.97	59.73	60.97	62.73	63.97	65.73	66.97
SDTTR	265.50	277.65	282.98	293.73	315.91	-2.03%	-6.35%	-18.18%	255.00	260.00	262.75	267.75	270.50	275.50	278.25
SISE	47.04	47.86	49.10	51.07	49.38	-0.51%	-2.49%	-9.95%	45.68	46.36	46.70	47.38	47.72	48.40	48.74
SKBNK	4.54	4.70	4.91	5.02	4.77	0.89%	-10.98%	-7.88%	4.41	4.45	4.50	4.54	4.59	4.63	4.68
SMRTG	49.24	50.18	50.56	52.75	55.43	-0.69%	-1.62%	-13.23%	48.03	48.59	48.92	49.48	49.81	50.37	50.70
SOKM	60.00	59.58	60.20	63.14	61.56	0.76%	-0.50%	-7.26%	57.35	58.20	59.10	59.95	60.85	61.70	62.60
TABGD	187.60	182.86	180.38	177.91	158.57	3.30%	2.35%	17.18%	176.90	179.20	183.40	185.70	189.90	192.20	196.40
TAVHL	233.30	240.60	243.07	239.53	217.27	-0.30%	-7.51%	5.42%	224.10	228.30	230.80	235.00	237.50	241.70	244.20
TCELL	95.60	98.39	98.13	93.54	83.36	-3.43%	-4.16%	13.81%	89.20	92.40	94.00	97.20	98.80	102.00	103.60
THYAO	302.50	304.50	305.53	311.08	310.06	0.92%	-1.14%	-4.87%	289.83	294.17	298.33	302.67	306.83	311.17	315.33
TKFEN	49.38	50.94	51.99	53.50	48.91	-0.64%	-5.85%	-8.22%	47.82	48.58	48.98	49.74	50.14	50.90	51.30
TOASO	292.00	296.45	302.98	301.86	280.43	-0.51%	-1.77%	7.06%	285.50	288.50	290.25	293.25	295.00	298.00	299.75
TSKB	10.98	11.05	11.16	10.98	10.14	1.95%	-5.18%	8.61%	10.42	10.56	10.77	10.91	11.12	11.26	11.47
TTKOM	45.72	46.96	46.66	45.35	40.47	0.35%	-6.31%	10.12%	41.40	43.04	44.38	46.02	47.36	49.00	50.34
TTRAK	910.00	928.90	956.40	989.40	951.00	-1.67%	-4.51%	-7.10%	883.00	896.00	903.00	916.00	923.00	936.00	943.00
TUKAS	7.33	7.61	7.51	7.68	7.95	-2.14%	-2.66%	-6.86%	7.04	7.18	7.26	7.40	7.48	7.62	7.70
TUPRS	160.90	163.54	170.56	179.89	182.61	-0.86%	-4.57%	-14.05%	156.10	157.90	159.40	161.20	162.70	164.50	166.00
TURSG	79.90	80.21	78.40	76.16	67.23	1.14%	-1.48%	14.63%	73.93	75.57	77.73	79.37	81.53	83.17	85.33
ULKER	149.70	154.68	148.61	142.29	123.49	-3.85%	-0.13%	24.85%	141.70	145.70	147.70	151.70	153.70	157.70	159.70
VAKBN	23.54	22.99	22.71	22.34	19.58	4.07%	4.44%	8.18%	21.53	21.99	22.77	23.23	24.01	24.47	25.25
VESBE	20.72	21.56	22.24	22.45	21.93	0.10%	-10.30%	-12.94%	19.68	20.00	20.36	20.68	21.04	21.36	21.72
YESTL	81.65	82.70	84.28	89.38	89.48	0.93%	-5.66%	-19.95%	78.78	79.42	80.53	81.17	82.28	82.92	84.03
YEOTK	169.70	173.56	177.72	189.49	202.17	-0.93%	-6.40%	-17.18%	162.10	165.90	167.80	171.60	173.50	177.30	179.20
YKBNK	33.18	32.08	32.56	33.76	31.62	4.54%	5.67%	6.96%	30.07	30.81	31.99	32.73	33.91	34.65	35.83
YYLGD	11.56	11.92	12.26	12.83	13.18	-1.53%	-5.56%	-12.09%	11.14	11.33	11.45	11.64	11.76	11.95	12.07
ZOREN	5.25	5.33	5.50	5.81	5.98	0.00%	-5.75%	-15.87%	5.05	5.14	5.19	5.28	5.33	5.42	5.47

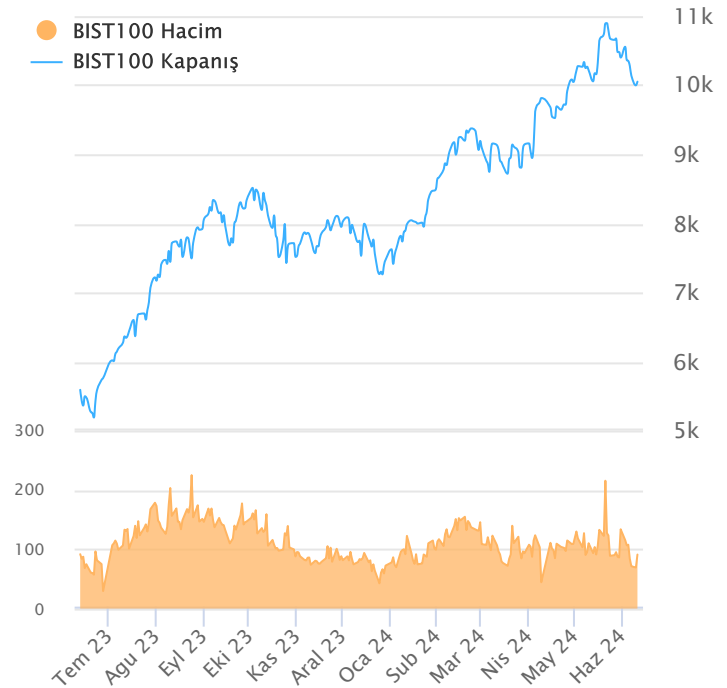
ŞİRKET TEMETTÜ ÖDEMELERİ

Kod	Brüt Temettü (Bin TL)	Temettü Dağıtım Oranı	Hisse Başına Brüt Tutar (TL)	Hisse Başına Net Tutar (TL)	Temettü Verimi(%)	Temettü Dağıtım Tarihi	Ödemeye Kalan Gün	Ödeme Tarihleri
BASGZ	1,855,000	47.58%	2.65	2.39	8.52%	12.06.2024	1	Avans : 11.10.2023 - 12.06.2024
KLKIM	65,000	15.10%	0.14	0.13	0.60%	12.06.2024	1	12.06.2024
LOGO	400,000	285.40%	4.00	3.60	4.63%	12.06.2024	1	12.06.2024
PETUN	97,070	20.25%	2.24	2.02	2.68%	24.06.2024	13	24.06.2024
DEVA	387,347	11.44%	0.25	0.23	2.21%	25.06.2024	14	25.06.2024
KLSE	100,000	33.87%	0.19	0.17	0.42%	25.06.2024	14	25.06.2024
KBORU	52,749	24.06%	0.53	0.47	0.66%	26.06.2024	15	26.06.2024
ARDYZ	3,810	0.89%	0.02	0.02	0.06%	03.07.2024	22	03.07.2024
ASGYO	131,800	3.34%	0.20	0.20	1.52%	03.07.2024	22	03.07.2024
DOFER	35,000	24.60%	0.63	0.57	1.61%	03.07.2024	22	03.07.2024
GIPTA	30,975	22.51%	0.23	0.21	0.68%	03.07.2024	22	03.07.2024
KCAER	200,000	16.85%	0.30	0.27	0.60%	03.07.2024	22	03.07.2024
INDES	262,333	51.62%	0.35	0.31	4.18%	05.07.2024	24	05.07.2024
ATAKP	122,000	41.26%	0.88	0.79	1.93%	08.07.2024	27	08.07.2024
ERBOS	50,000	-33.61%	2.25	2.03	1.18%	08.07.2024	27	08.07.2024
TABGD	146,500	5.96%	0.56	0.50	0.30%	08.07.2024	27	08.07.2024
BURCE	13,750	26.07%	1.63	1.47	0.60%	09.07.2024	28	09.07.2024
KMPUR	120,000	19.75%	0.49	0.44	0.90%	09.07.2024	28	09.07.2024
AYES	7,514	9.26%	0.25	0.23	0.60%	10.07.2024	29	10.07.2024
MERCN	13,323	21.90%	0.07	0.06	0.62%	16.07.2024	35	16.07.2024
PAPIL	2,000	3.69%	0.06	0.05	0.05%	17.07.2024	36	17.07.2024
PNLSN	58,027	24.97%	0.77	0.70	0.97%	18.07.2024	37	18.07.2024
LKMNH	50,000	15.52%	1.39	1.25	1.31%	22.07.2024	41	Taksit : 22.07.2024 - 07.05.2024
TRGYO	2,350,000	17.64%	2.35	2.35	5.19%	22.07.2024	41	22.07.2024
DURDO	10,000	8.57%	0.10	0.09	0.71%	23.07.2024	42	23.07.2024
PRKME	200,000	59.18%	1.34	1.21	5.77%	23.07.2024	42	23.07.2024
VESBE	1,161,482	24.58%	0.73	0.65	3.50%	25.07.2024	44	25.07.2024
ASTOR	1,317,842	28.66%	1.32	1.19	1.42%	31.07.2024	50	31.07.2024
LILAK	180,250	80.30%	0.31	0.27	1.15%	01.08.2024	51	01.08.2024
SUWEN	56,000	29.23%	0.25	0.23	0.83%	12.08.2024	62	12.08.2024
SDTTR	130,192	40.39%	2.24	2.02	0.85%	13.08.2024	63	Taksit : 13.08.2024
ALFAS	300,000	28.87%	0.82	0.73	1.16%	14.08.2024	64	14.08.2024
ISSEN	25,464	10.17%	0.06	0.05	0.60%	15.08.2024	65	15.08.2024
EGPRO	1,459,915	289.58%	18.03	16.23	8.92%	26.08.2024	76	Avans : 13.07.2023 - 14.09.2023 - 09.01.2024 - 26.03.2024 - 26.08.2024 - 25.06.2024
MTRKS	20,000	20.38%	0.50	0.45	0.66%	27.08.2024	77	27.08.2024
CWENE	94,839	25.04%	0.77	0.69	0.37%	29.08.2024	79	29.08.2024
GWIND	562,000	90.13%	1.04	0.94	3.68%	29.08.2024	79	Avans : 26.12.2023 - 29.08.2024
TURSG	1,000,000	16.25%	0.86	0.77	1.08%	29.08.2024	79	29.08.2024
KRVGD	150,000	46.50%	0.63	0.56	2.48%	10.09.2024	91	Taksit : 10.09.2024 - 02.07.2024
ADEL	150,002	34.41%	6.35	5.71	1.32%	26.09.2024	107	26.09.2024

Yabancı Takas Oranı



BİST 100 Kapanış ve İşlem Hacmi(Milyar TL)



TEKNİK GÖSTERGELER AÇIKLAMA

RSI

RSI ilgili periyoddaki kapanış değerlerini periyodun bir önceki kapanış değerleriyle kıyaslayarak hesaplanan kısa ve orta vadeli trendin yönü hakkında öngörüde bulunmayı sağlayan bir göstergedir. İndikatör 0'la 100 arasında değer alır. RSI da genellikle 30 ve 70 referans değerleri kullanılmakla beraber 50 seviyesi de kullanılabilir. Genel kabul görmüş yaklaşım uygulamada, 30 referans değerinin altına inen RSI değerlerinin "aşırı satım", 70 değerinin üzerine çıkan RSI değerlerinin de "aşırı alım" işaret ettiği yönünde. RSI 'ın yorumlanışında kullanılan bir diğer yöntemse uyumsuzluklardır. Yükselen bir piyasada RSI daki yeni oluşan dip ve tepelerin bir önceki dip ve tepelerden daha yüksekte oluşması beklenirken, alçalan bir piyasada RSI daki dip ve tepelerin bir önceki dip ve tepelerden daha aşağıda oluşması beklenir. Bunun gerçekleşmediği durumlar uyumsuzluk olarak kabul edilebilir.

Momentum

Belirlenmiş olan bir süre içinde fiyatların değişim hızını ölçen bir göstergedir. Son günün kapanışının, x gün önceki kapanışı bölünmesinin 100 ile çarpımı olarak hesaplanan Momentum'da bu iki günün eşit olduğu durumlarda bulunacak olan 100 değeri referans değeri olarak kabul edilir. Kullanım açısından 110 seviyenin üzeri "aşırı alım", 90 seviyesinin altı ise "aşırı satım" olarak kabul edilebilir. Ayrıca Momentum'la 100 referans çizginin kesişme noktalarında Momentum'un referans değerini yukarı kesmesi "al" aşağı kesmesi ise "sat" sinyali olarak kabul edilebilir. Uyumsuzluklar: Fiyatlar yükselirken ve yeni zirveler yaparken, göstergenin yeni zirve yapmaması veya fiyatlar yeni dip yaparken, göstergenin yeni dip yapmaması. Bu durumu trend değişikliğinin erken sinyali olarak değerlendirmek gerekebilir.

MACD

Genelde 26 ve 12 günlük olarak kullanılan iki üssel hareketli ortalamaların farkı olan Macd, kısa vadeli üssel ortalamaların uzun vadeliye göre olan pozisyonlarını değerlendiren trendin yönü hakkında bilgi vermeye çalışır. MACD orta vadeli indikatörlerden biridir. Macd'nin 0 olduğu seviyede 12 günlük üssel hareketli ortalamaya 26 günlük üssel ortalamaya eşittir. 12 günlüğün 26 günlüğün üzerine çıktığı durumlarda ise Macd pozitif değerler alacaktır. Tersine 12 günlüğün 26 günlüğün altına indiği durumlarda ise Macd negatif olacaktır. Yorumlamalarda 12 günlük hareketli ortalamaların 26 günlük hareketli ortalamadan uzaklaştığı yani Macd'nin 0 değerinin altında yada üzerinde olduğu durumlar "al" ve "sat" olarak değerlendirilebilir. Ancak bu bölgelerde olmanın ürettikleri sinyaller referans değeri kullanan diğer göstergelere göre daha zayıftır. Fiyatların trend yönünde aşırı bir hareketi olduğunu söylese de dönüş zamanı hakkında kesin bilgiler vermez. Macd'nin yorumlanmasında önem taşıyan bir diğer yöntemde uyumsuzluklara dikkat edilmesidir.

CCI

Mal piyasaları için Donald Lambert tarafından uyarlanmış olan CCI, hesaplanışındaki özellikler nedeniyle rahatlıkla hisse senedi piyasasına da kullanılan bir osilatördür. Bir çok analist bu göstergesi aşırı alım / aşırı satım bölgelerini gösteren osilatör olarak kullanır. CCI +100 ile -100 arasında bir değer alır. +100'ün üzerinde olması demek, kağıdın fiyatının aşırı yükselmiş olması, -100'un altında olması ise aşırı düşmüş olması demektir. ("aşırı alım ve aşırı satım") CCI'nin yorumlanmasında önem taşıyan bir diğer yöntemde uyumsuzluklara dikkat edilmesidir

Hareketli Ortalama (HO)

Hareketli Ortalama: bir dizinin verilen zaman aralığı içerisindeki ortalamasının hesaplanması için kullanılan bir yöntemdir. "Hareketli" kelimesi aslında ortalamaların durağan olmayıp zaman içinde eklenen veriye göre sürekli olarak kendini yeniden revize etmesi anlamında kullanılır. Kullandıkları datalarda hangi dönemin datalarına önem verdikleri açısından basit, ağırlıklı, üssel, üçgen ve değişken olmak üzere beş farklı yöntemle hesaplanabilirler. Basit hareketli ortalamada periyod içindeki tüm günler aynı önemde kabul edilir. Ancak son günlerin önemini atlayan bu yaklaşıma karşı ağırlıklı hareketli ortalamada da ilk günlerin önemi azaltılarak ağırlık son günlere kaydırılır. Üssel hareketli ortalamada ise ağırlığın yine son günlere verilmesine karşın ilk günler ağırlıklı hareketli ortalamada olduğu gibi göz ardı edilmez

Teknik Metodoloji ve Risk Uyarıları

Tabloların hazırlanmasında Finnet veri terminali kullanılmış olup, datalar Finnet tarafından sağlanmıştır. BİST-50 Hisseleri Teknik değerlendirme tablosunda, Bazı önemli teknik göstergeler, hareketli ortalamalar değerleri, sinyalleri, aşırı alım-satım bölgeleri belirtilmiştir. Destek, Direnç ve PIVOT seviyeleri Trive Yatırım'ın belirlediği destek ve direnç seviyeleri değildir. Tüm tablolarda yer alan veriler günlük güncellenmektedir. Tüm bu veriler Finnet veri terminalinden alınmıştır. Teknik göstergelerin son aldığı değerler belirtilmiştir. Sadece teknik göstergelere bakılıp yatırım kararı verilmesi doğru sonuçlar doğurmayabilir. Bu bülte hazırlanan tablolar tek başına yeterli bir gösterge olmayıp, temel ve diğer gelişmelerin devre dışı bırakıldığının unutulmaması gerekmektedir. Trive Yatırım'ın söz konusu bilgi ve görüşlerde meydana gelebilecek değişikliklerden yatırımcıları haberdar etme yükümlülüğü bulunmamaktadır. Trive Yatırım bu bilgilerin veya bu bilgilere dayalı olarak yapılan tahmin, çıkarım veya görüşlerin doğruluğu, tamlığı veya uygunluğuna ilişkin açık veya zımni hiçbir beyan veya taahhütte bulunmamaktadır.

YASAL UYARI

Burada yer alan bilgiler Trive Yatırım tarafından genel bilgilendirme amacı ile hazırlanmıştır. Yatırım bilgi, yorum ve tavsiyeleri yatırım danışmanlığı kapsamında değildir. Yatırım danışmanlığı hizmeti, SPK tarafından yetkilendirilmiş yetkili kuruluşlar tarafından kişilerin risk ve getiri tercihleri dikkate alınarak sözleşme imzalanmak suretiyle kişiye özel olarak sunulmaktadır. Burada yer alan yorum ve tavsiyeler ise genel nitelikte olup tavsiyede bulunanların kişisel görüşlerine dayanmaktadır. Herhangi bir yatırım aracının alım-satım önerisi ya da getiri vaadi olarak yorumlanmamalıdır. Bu görüşler mali durumunuz ile risk ve getiri tercihlerinize uygun olmayabilir. Bu nedenle, sadece burada yer alan bilgilere dayanarak yatırım kararı verilmesi beklentilerinize uygun sonuçlar doğurmayabilir. Tüm veriler, Trive Yatırım tarafından güvenilir olduğuna inanılan kaynaklardan alınmıştır. Burada yer alan fiyatlar, veriler ve bilgilerin tam ve doğru olduğu garanti edilemez; içerik, haber verilmeksizin değiştirilebilir. Bu kaynakların kullanılması nedeni ile ortaya çıkabilecek hatalardan veya zararlardan kurum çalışanları ile Trive Yatırım sorumlu değildir.

Adres: Reşitpaşa Mah. Eski Büyükdere Cad. No:2 İç Kapı No: 6 Sarıyer / İstanbul www.trive.com.tr

Kaynaklar: Trive Yatırım Araştırma, Matiks ve Finnet

Raporu Hazırlayan Birim : Trive Yatırım Araştırma ve Strateji Departmanı

Mail: destek@trive.com.tr

Tel: 444 39 34