

Borsa İstanbul	İşl. Hac.(Milyar TL)	Son	Gün %	Hafta %	Ay %
BİST 100	95.0	10,269	0.20%	0.59%	4.63%
BİST 30	67.1	11,146	0.16%	0.51%	5.17%
BİST Sanayi	55.8	14,884	-0.11%	-0.68%	2.86%
BİST Banka	19.4	13,534	0.63%	2.26%	6.20%
Bist Tüm	143.6	11,858	0.20%	0.72%	4.59%

Borsa İstanbul	Piy.Değ. (Milyar TL)	Son	S1 Haf.	S1 Ay	S3 Ay
Yabancı Payı	2,328.9	39.35%	38.56%	37.74%	36.45%

Döviz Kurları	Düşük	Yüksek	Son	Gün %	Hafta %	Ay %
USDTRY	32.1392	32.3882	32.2490	0.00%	-0.38%	0.06%
EURTRY	34.5266	34.8885	34.8808	0.56%	0.45%	-0.36%
GBPTRY	40.0957	40.5734	40.5157	0.46%	-0.47%	-0.99%
EURUSD	1.0724	1.0786	1.0782	0.33%	0.53%	-0.69%
GBPUSD	1.2446	1.2528	1.2523	0.21%	-0.09%	-1.23%

Döviz Sepetleri	Son	Gün %	Hafta %	Ay %
Sepet Kur	33.4674	-0.10%	-0.18%	0.22%
Dolar Endeksi (DXY)	105.2380	-0.27%	-0.09%	1.08%

VİOP Sözleşme	Vadesi	VKGS	Son	Gün %	Hafta %	Ay %
F_XU0300624	28 Haz	50	11,817.00	-0.50%	-0.53%	2.50%
F_XAUUSD0624	28 Haz	50	2,355.75	0.77%	1.09%	-1.70%
F_USDTRY0524	31 May	22	32.81	-0.28%	-1.41%	-2.95%
F_EURTRY0524	31 May	22	35.38	-0.14%	-0.82%	-3.80%

Tahvil Faizleri	Düşük	Yüksek	Son	Önc. Gün	Önc. Haf	Önc. Ay
TL Referans Faiz	50.00	50.00	50.00	47.95	52.99	52.95
Türkiye 1 yıllık	32.70	49.03	49.03	45.54	46.54	45.48
Türkiye 2 yıllık	32.70	40.99	40.66	41.21	42.10	41.74
Türkiye 5 yıllık	25.59	28.41	25.59	26.73	25.39	24.96
Türkiye 10 yıllık	23.77	26.09	25.51	25.23	27.29	24.28
ABD 10 yıllık	4.45	4.52	4.46	4.50	4.58	4.59
Almanya 10 yıllık	2.47	2.51	2.50	2.47	2.57	2.48

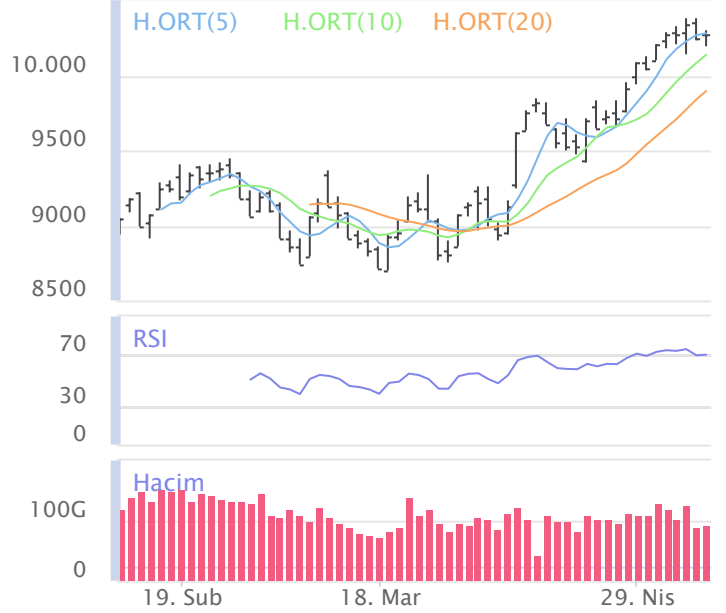
Emtia	Düşük	Yüksek	Son	Gün %	Hafta %	Ay %
Altın Ons	2,306.82	2,347.26	2,346.25	1.61%	1.85%	-0.26%
Gram Altın	2,421.66	2,429.70	2,424.86	-0.40%	-0.02%	-5.32%
Gümüş Ons	27.29	28.34	28.33	3.65%	6.21%	0.63%
Gram Gümüş	28.33	29.41	29.41	3.76%	5.97%	0.67%
Brent	83.21	84.05	83.92	0.47%	0.39%	-5.80%
WTI	78.57	79.44	79.20	0.39%	0.49%	-6.54%

Dünya Endeksleri	Son	Gün %	Hafta %	Ay %
S&P 500	5,214	0.51%	2.96%	0.08%
DOW 30	39,388	0.85%	3.04%	1.30%
NASDAQ	16,346	0.27%	3.19%	0.24%
CAC40	8,188	0.69%	3.45%	1.72%
DAX	18,687	1.02%	4.41%	3.37%
FTSE	8,381	0.33%	2.56%	5.63%
NIKKEI 225	38,074	-0.34%	-0.42%	-4.27%

En Çok Yükselen Hisseler XU100				En Çok Düşen Hisseler XU100			
	Gün %	Kapanış	Hacim		Gün %	Kapanış	Hacim
VESBE	5.32%	24.14	569.5	KONYA	-9.99%	10,672.50	572.2
MGROS	4.54%	472.50	1,344.9	BRYAT	-4.57%	2,975.00	335.3
KAYSE	4.38%	34.80	751.7	BRSAN	-4.49%	585.00	638.4
GARAN	3.78%	89.25	2,324.3	PGSUS	-4.16%	990.00	5,694.8
TURSG	3.59%	69.25	375.9	REEDR	-3.79%	41.10	586.9
AEFES	3.15%	200.00	344.9	AGROT	-3.47%	30.00	407.8
AKFGY	3.04%	2.37	314.7	BFREN	-3.45%	924.00	181.3
SASA	2.50%	45.84	2,869.1	CWENE	-3.33%	261.50	335.0
SOKM	2.31%	64.10	692.0	QUAGR	-3.24%	4.48	484.5
KLSE	2.21%	60.00	590.6	EGEEN	-3.19%	14,700.00	433.8

Para Girişi Gözlenenler XU100				Hacmi En Yüksek Hisseler			
	Hacim	Kap.	Hac. %		Hacim	Kap.	Gün %
EREGL	5,293	45.50	36.72%	THYAO	6,945	325.25	-0.76%
YKBNK	4,465	31.86	20.00%	PGSUS	5,695	990.00	-4.16%
ASELS	3,461	63.40	36.61%	EREGL	5,293	45.50	0.62%
GARAN	2,324	89.25	103.54%	YKBNK	4,465	31.86	1.01%
HALKB	2,280	17.29	-2.37%	AKBNK	4,437	59.40	-1.00%
SISE	1,743	52.00	19.89%	TUPRS	4,226	189.10	-1.87%
MGROS	1,345	472.50	14.59%	ISCTR	3,982	13.69	1.03%
ALARK	1,094	119.10	-31.16%	ASELS	3,461	63.40	1.60%
DOHOL	869	14.34	94.44%	SASA	2,869	45.84	2.50%
KAYSE	752	34.80	533.84%	GARAN	2,324	89.25	3.78%

BIST 100	USDTRY	10 Yıllık Faiz TR	XAUUSD
10,269 0.20%	32.249 0.00%	25.51 0.07%	2,346.25 1.61%



XU100	Zarar Kes	Düşük	Yüksek	Aort	Son		
	10,036.20	10,187.83	10,304.29	10,268.58	10,268.58		
Performans			Dolar Bazında Performans				
Gün%	Haf%	Aylık%	Yb%	Gün%	Haf%	Aylık%	Yb%
0.20	0.59	4.63	37.46	0.20	0.91	3.98	25.47
Destek 3	Destek 2	Destek 1	Kapanış	Direnç 1	Direnç 2	Direnç 3	
10,086.38	10,137.11	10,202.84	10,268.58	10,319.30	10,370.03	10,435.76	
İşlem Hacmi (mn TL)			Hareketi Ortalamalar (HO)				
Son	5 Günlük Ort.	5 HO	10 HO	20 HO	50 HO		
94,982	103,957	10,279.36	10,136.64	9,894.98	9,373.61		
5 gün ortalama hacmin -%9 altında			-0.10%	1.30%	3.78%	9.55%	
Teknik Göstergeler							
RSI		MOM		CCI		MACD	
70.45	YUKARI	105.68	YUKARI	72.06	AŞAĞI	288.15	AŞAĞI

BİST 100 endeksinde ilk önemli destek seviyesi 10,202.84 seviyesinde bulunuyor. Bu seviyenin olası aşağı yönlü ataklarda aşağı yönlü kırılması durumunda zarar kes seviyesini 10,036.20 olarak değerlendirmekteyiz. Yukarı yönlü hareketlerde ise öncelikli direnç 10,319.30 seviyesinden geçmektedir. Bu direncin yukarı yönlü kırılması durumunda 10,435.76 seviyesini öncelikli kısa vadeli teknik hedef olarak değerlendirmekteyiz.

BİST 100 endeksi son işlem gününü %0.20 değer kazancıyla 10,268.58 seviyesinden tamamlamıştır. Endeks gün içinde en düşük 10,187.83 en yüksek 10,304.29 seviyesini gördü. Toplam işlem hacmi 143.6 milyar TL olarak gerçekleşti. Sektör endekslerinden en çok değer kazanan %2.62 ile BİST SİGORTA endeksi olurken, en çok değer kaybeden ise -%3.63 ile BİST SPOR endeksi olarak gerçekleşti. İşlem hacmi en yüksek 55.8 milyar TL ile BİST SİNAİ oldu.

\*BİST 100 endeksi içerisinde yer alan 55 hissenin fiyatı artarken 45 hissenin fiyatı azaldı.

ABD borsalarının dünü pozitif tamamladıkları gözlemlendi. Kapanışta S&P 500 %0.51, Dow Jones %0.85, Nasdaq %0.27 değer kazandı.

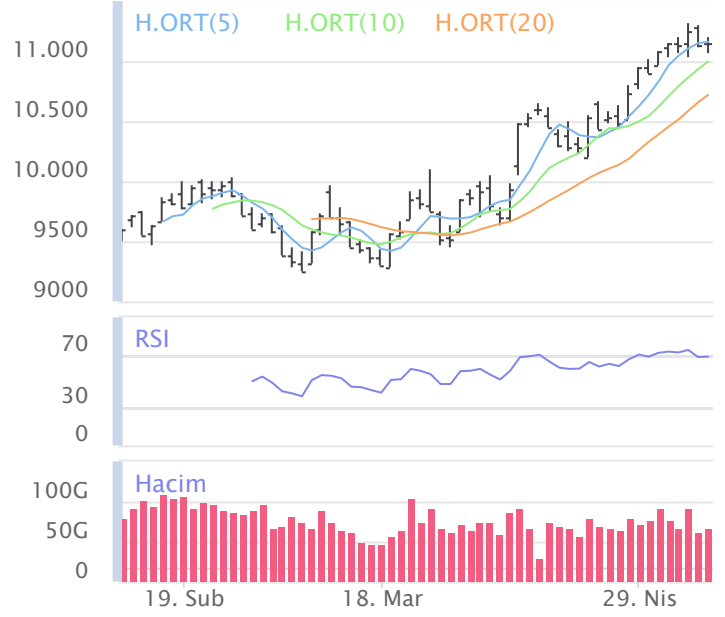
Avrupada Almanya DAX endeksi 1.02 yükselirken İngiltere FTSE endeksi günü 0.33 yükselişle tamamladı.

Türkiye'nin 10 yıllık tahvil faizi bir önceki güne göre 28.5 baz puan yükselerek günü 25.51 seviyesinden tamamlamıştır.

ABD 10 yıllık tahvil faizinde bir önceki güne göre 4.1 baz puan düşerek günü 4.46 seviyesinden tamamlamıştır.

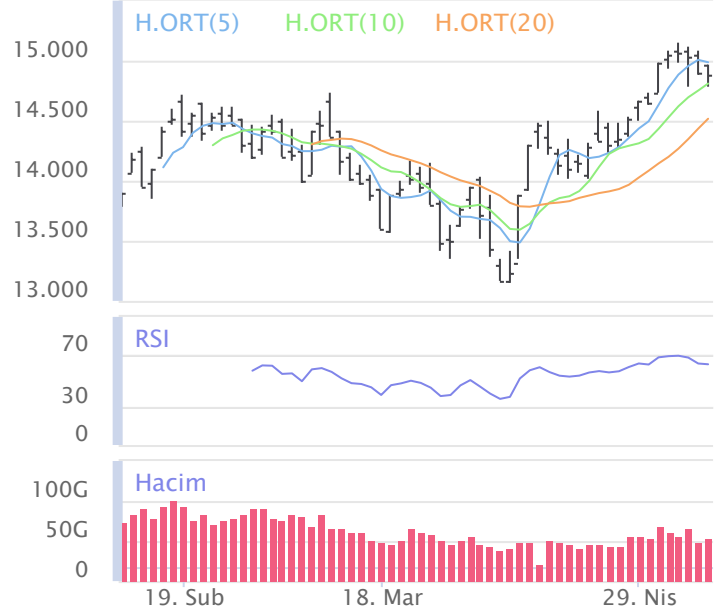
F_XU0300624	Zarar Kes	Düşük	Yüksek	Aort	Son		
	11,481.92	11,724.50	11,907.75	11,809.67	11,813.25		
Performans			Açık Pozisyon				
Gün%	Haf%	Sayısı	Değişimi				
-0.50%	-0.53%	263,817.0	-176.0				
Destek 3	Destek 2	Destek 1	Kapanış	Direnç 1	Direnç 2	Direnç 3	
11,539.33	11,631.92	11,722.58	11,813.25	11,905.83	11,998.42	12,089.08	
İşlem Miktarı (Adet)			Hareketli Ortalamalar (HO)				
Son	5 Günlük Ort.	5 HO	10 HO	20 HO	50 HO		
163,170.00	173,241.25	11,911.30	11,781.63	11,587.69	11,093.90		
5 gün ortalama miktarın -6% altında			-0.82%	0.27%	1.95%	6.48%	
Teknik Göstergeler							
RSI	MOM	CCI	MACD				
62.30	AŞAĞI	104.17	YUKARI	42.82	AŞAĞI	250.60	AŞAĞI

BİST30 endeksi vadeli işlem sözleşmesinde ilk destek 11,722.58 seviyesinde bulunuyor. Bu seviyenin aşağı yönlü kırılması durumunda zarar kes seviyesi 11,481.92 olarak değerlendirilebilir. Yukarı yönlü hareketlerde direnç 11,905.83 seviyesinden geçmektedir. Direnç seviyesinin yukarı yönlü kırılması durumunda 12,089.08 seviyesi öncelikli kısa vadeli teknik hedef olacaktır. Sözleşmede toplam açık pozisyon sayısı 263817 adet olup açık pozisyonda önceki işlem gününe göre 176 adetlik azalış dikkat çekmektedir.



XUSIN	Zarar Kes	Düşük	Yüksek	Aort	Son		
	14,530.80	14,786.31	14,972.49	14,884.39	14,884.39		
Performans			Endekse Göre Performans				
Gün%	Haf%	Aylık%	Yb%	Gün%	Haf%	Aylık%	Yb%
-0.11	-0.68	2.86	29.07	-0.32	-1.25	-1.69	-6.10
Destek 3	Destek 2	Destek 1	Kapanış	Direnç 1	Direnç 2	Direnç 3	
14,603.46	14,694.88	14,789.64	14,884.39	14,975.82	15,067.24	15,162.00	
İşlem Hacmi (mn TL)			Hareketli Ortalamalar (HO)				
Son	5 Günlük Ort.	5 HO	10 HO	20 HO	50 HO		
55,815	57,794	14,986.91	14,809.83	14,516.91	14,195.28		
5 gün ortalama hacmin -%3 altında			-0.68%	0.50%	2.53%	4.85%	
Teknik Göstergeler							
RSI	MOM	CCI	MACD				
63.23	AŞAĞI	103.76	AŞAĞI	53.36	AŞAĞI	279.77	AŞAĞI

BİST sanayi endeksinde birinci destek seviyesi 14,789.64 seviyesinden geçmekte olup bu seviyenin aşağı yönlü kırılması durumunda zarar kes seviyesi olarak 14,530.80 seviyesi kullanılabilir. Yukarı yönlü ataklarda ise direnç 14,975.82 seviyelerinden geçmektedir. Bu direnç seviyesinin yukarı yönlü kırılması durumunda ise 15,162.00 seviyesi öncelikli kısa vadeli teknik hedef konumunda değerlendirilebilir.



XBANK	Zarar Kes	Düşük	Yüksek	Aort	Son		
	13,160.66	13,478.38	13,694.94	13,533.63	13,533.63		
Performans			Endekse Göre Performans				
Gün%	Haf%	Aylık%	Yb%	Gün%	Haf%	Aylık%	Yb%
0.63	2.26	6.20	55.25	0.42	1.66	1.50	12.94
Destek 3	Destek 2	Destek 1	Kapanış	Direnç 1	Direnç 2	Direnç 3	
13,226.47	13,352.42	13,443.03	13,533.63	13,659.59	13,785.54	13,876.15	
İşlem Hacmi (mn TL)			Hareketli Ortalamalar (HO)				
Son	5 Günlük Ort.	5 HO	10 HO	20 HO	50 HO		
19,417	20,156	13,479.66	13,332.72	13,018.26	11,383.83		
5 gün ortalama hacmin -%4 altında			0.40%	1.51%	3.96%	18.88%	
Teknik Göstergeler							
RSI	MOM	CCI	MACD				
65.40	YUKARI	106.35	YUKARI	86.45	AŞAĞI	614.51	AŞAĞI

BİST banka endeksinde ilk etapta olası geri çekilmelerde birinci destek seviyesi konumunda olan 13,443.03 seviyesinin alım yönünde izlenebileceği düşüncesindeyiz. Zarar kes seviyesini ise 13,160.66 seviyesi olarak belirlemekteyiz. Alım pozisyonlarında bu seviyenin altına dikkat edilmeli. Olası yukarı yönlü ataklarda ise ilk etapta 13,659.59 birinci direnç seviyesinin aşılması durumunda teknik olarak kısa vadede yukarı hareket hız kazanabilir. Olası böyle bir durumda 13,876.15 seviyesi öncelikli kısa vadeli teknik hedef konumunda olacaktır.



## Şirketlerden Haberler

VKGYO	<b>10/05/2024 02:18 Vakıf Gayrimenkul Yatırım Ortaklığı Anonim Şirketi</b> 31 Aralık 2023 Faaliyet Raporu <a href="#">Haberin Devamı</a>
A1CAP	<b>10/05/2024 01:48 A1 Capital Yatırım Menkul Değerler A.Ş.</b> 2023 Yılı Faaliyet Raporu <a href="#">Haberin Devamı</a>
VAKBN	<b>10/05/2024 00:19 Türkiye Vakıflar Bankası T.A.O.</b> 31 Mart 2024 Konsolide Ara Dönem Faaliyet Raporu <a href="#">Haberin Devamı</a>
BRYAT	<b>09/05/2024 23:15 Borusan Yatırım Ve Pazarlama A.Ş.</b> 1 Ocak-31 Mart 2024 Dönemi Faaliyet Raporu <a href="#">Haberin Devamı</a>
ARDYZ	<b>09/05/2024 22:10 ARD Grup Bilişim Teknolojileri A.Ş.</b> 2023 Yılı Olağan Genel Kurul Toplantısına İlişkin Yönetim Kurulu Kararı <a href="#">Haberin Devamı</a>
BEGYO	<b>09/05/2024 22:05 Batı Ege Gayrimenkul Yatırım Ortaklığı A.Ş.</b> 2023 Yılı Yönetim Kurulu Faaliyet Raporu <a href="#">Haberin Devamı</a>
KLKIM	<b>09/05/2024 22:01 Kalekim Kimyevi Maddeler Sanayi Ve Ticaret A.Ş.</b> 2023 Yılı Olağan Genel Kurul Çağrısı <a href="#">Haberin Devamı</a>
TSKB	<b>09/05/2024 21:40 Türkiye Sınai Kalkınma Bankası A.Ş.</b> Olağan Genel Kurul Kararlarının Tescili <a href="#">Haberin Devamı</a>
HEKTS	<b>09/05/2024 21:39 Hektaş Ticaret Türk Anonim Şirketi</b> Genel Kurul Toplantısı 2024 Yılı Bağımsız Denetim Şirketi Seçim Sonucu <a href="#">Haberin Devamı</a>
HEKTS	<b>09/05/2024 21:39 Hektaş Ticaret Türk Anonim Şirketi</b> Olağan Genel Kurul Toplantı Kararlarının Tescili <a href="#">Haberin Devamı</a>
KORDS	<b>09/05/2024 21:37 Kordsa Teknik Tekstil A.Ş.</b> 2023 Yılı Olağan Genel Kurul Toplantısı Sonuçlarının Tescil ve TTSG İlanı. <a href="#">Haberin Devamı</a>
IHAAS	<b>09/05/2024 21:11 İhlas Haber Ajansı A.Ş.</b> 31.12.2023 Yönetim Kurulu Faaliyet Raporu <a href="#">Haberin Devamı</a>
BINHO	<b>09/05/2024 21:02 1000 Yatırımlar Holding A.Ş.</b> Faaliyet Raporu <a href="#">Haberin Devamı</a>
TTKOM	<b>09/05/2024 20:46 Türk Telekomünikasyon A.Ş.</b> 2023 Yılı Olağan Genel Kurul Toplantısı <a href="#">Haberin Devamı</a>
TEZOL	<b>09/05/2024 20:46 Europap Tezol Kağıt Sanayi Ve Ticaret A.Ş.</b> 2023 Yılı Faaliyet Raporu <a href="#">Haberin Devamı</a>
TEZOL	<b>09/05/2024 20:46 Europap Tezol Kağıt Sanayi Ve Ticaret A.Ş.</b> 2023 Yılı Faaliyet Raporu Sorumluluk Beyanı <a href="#">Haberin Devamı</a>
AKSEN	<b>09/05/2024 20:17 Akxa Enerji Üretim A.Ş.</b> Akxa Enerji Üretim A.Ş. ve Bağlı Ortaklıkları 31 Aralık 2023 Konsolide Faaliyet Raporu <a href="#">Haberin Devamı</a>
KOZAL	<b>09/05/2024 20:15 Koza Altın İşletmeleri A.Ş.</b> Yönetim Kurulu Faaliyet Raporu 31.12.2023 <a href="#">Haberin Devamı</a>
LIDER	<b>09/05/2024 20:10 LDR Turizm A.Ş.</b> LDR Turizm A.Ş. 31.12.2023 Faaliyet Raporu (Konsolide Olmayan) <a href="#">Haberin Devamı</a>
GSDHO	<b>09/05/2024 19:45 GSD Holding A.Ş.</b> 2023 Yılı İle İlgili Olağan Genel Kurul Toplantısı <a href="#">Haberin Devamı</a>
CCOLA	<b>09/05/2024 19:14 Coca-Cola İçecek Anonim Şirketi</b> 2023 Yılı Ortaklar Olağan Genel Kurul Toplantısı'nın Tescilli Hk. <a href="#">Haberin Devamı</a>
BASGZ	<b>09/05/2024 19:14 Başkent Doğalgaz Dağıtım Gayrimenkul Yatırım Ortaklığı A.Ş.</b> 01.01.2023-31.12.2023 Tarihli Faaliyet Raporu <a href="#">Haberin Devamı</a>
PGSUS	<b>09/05/2024 18:59 Pegasus Hava Taşımacılığı A.Ş.</b> 2024 1. Çeyrek Faaliyet Raporu Geçmiş Dönem (2023) Trafik Verileri Düzeltmesi <a href="#">Haberin Devamı</a>
SURGY	<b>09/05/2024 18:55 Sur Tatil Evleri Gayrimenkul Yatırım Ortaklığı A.Ş.</b> SURGY FAALİYET RAPORU SORUMLULUK BEYANI <a href="#">Haberin Devamı</a>
SURGY	<b>09/05/2024 18:53 Sur Tatil Evleri Gayrimenkul Yatırım Ortaklığı A.Ş.</b> SURGY 2023 YILI FAALİYET RAPORU <a href="#">Haberin Devamı</a>

### BİST-50 HİSSELERİ TEKNİK DEĞERLENDİRME

Kod	RSI			MOMENTUM			CCI			5HO	10HO	20HO	MACD	
	Değer	Sinyal	Bölge	Değer	Sinyal	Bölge	Değer	Sinyal	Bölge	Sinyal	Sinyal	Sinyal	Değer	Sinyal
XU030	69.51	-	-	106.34	-	-	70.19	-	-	-	-	-	337.97	-
XU050	69.19	-	-	105.81	-	-	69.93	-	-	-	-	-	258.69	-
XU100	70.45	-	AŞIRI ALIM	105.68	-	-	72.06	-	-	-	-	-	288.15	-
XBANK	65.40	-	-	106.35	-	-	86.45	-	-	-	-	-	614.51	-
XUSIN	63.23	-	-	103.76	-	-	53.36	-	-	-	-	-	279.77	-
AKBNK	60.25	-	-	103.39	ALIŞ	-	-26.85	-	-	-	SATIŞ	-	3.22	-
ALARK	43.42	-	-	103.75	-	-	25.66	-	-	-	ALIŞ	-	-3.04	-
ALFAS	47.89	-	-	100.71	ALIŞ	-	9.68	-	-	ALIŞ	-	-	-0.80	-
ARCLK	68.12	-	-	108.41	-	-	107.76	SATIŞ	AŞIRI ALIM	-	-	-	6.76	-
ASELS	66.04	-	-	110.36	-	AŞIRI ALIM	98.83	-	-	-	-	-	1.68	-
ASTOR	63.47	-	-	115.41	-	AŞIRI ALIM	98.78	-	-	-	-	-	1.95	-
BIMAS	70.99	-	AŞIRI ALIM	114.02	-	AŞIRI ALIM	104.27	-	AŞIRI ALIM	-	-	-	11.20	-
BRSAN	40.80	-	-	98.57	SATIŞ	-	-134.46	-	AŞIRI SATIM	-	SATIŞ	SATIŞ	-5.43	-
CIMSA	59.36	-	-	106.08	-	-	69.61	SATIŞ	-	SATIŞ	-	-	0.55	-
CWENE	36.49	-	-	87.53	-	AŞIRI SATIM	-187.03	-	AŞIRI SATIM	-	-	-	-2.52	-
DOAS	48.39	-	-	95.80	-	-	-50.00	-	-	-	-	-	1.86	-
DOHOL	60.30	-	-	100.84	-	-	45.76	-	-	ALIŞ	ALIŞ	-	0.29	-
EGEEN	40.41	-	-	91.16	-	-	-157.36	-	AŞIRI SATIM	-	-	-	51.27	-
EKGYO	56.58	-	-	112.66	-	AŞIRI ALIM	84.03	-	-	-	-	-	0.08	-
ENJSA	72.44	-	AŞIRI ALIM	105.47	-	-	76.38	-	-	-	-	-	2.48	-
ENKAI	62.84	-	-	105.72	-	-	72.52	-	-	-	-	-	0.84	-
EREGL	64.47	-	-	109.38	-	-	103.75	-	AŞIRI ALIM	-	-	-	0.81	-
EUPWR	41.01	-	-	96.82	-	-	-155.29	-	AŞIRI SATIM	-	-	-	-1.86	SATIŞ
FROTO	56.73	-	-	104.58	-	-	91.39	-	-	ALIŞ	ALIŞ	-	14.84	-
GARAN	78.14	-	AŞIRI ALIM	112.83	-	AŞIRI ALIM	144.84	-	AŞIRI ALIM	-	-	-	5.09	-
GESAN	50.04	-	-	98.51	-	-	-32.90	-	-	-	-	SATIŞ	0.83	-
GUBRF	46.83	SATIŞ	-	99.62	SATIŞ	-	-14.79	SATIŞ	-	SATIŞ	SATIŞ	SATIŞ	-1.20	-
HALKB	66.38	-	-	111.91	-	AŞIRI ALIM	104.98	-	AŞIRI ALIM	-	-	-	0.77	-
HEKTS	52.16	-	-	105.34	-	-	103.17	-	AŞIRI ALIM	-	-	-	-0.15	-
ISCTR	64.75	-	-	107.80	-	-	62.32	-	-	ALIŞ	-	-	0.61	SATIŞ
KCHOL	73.85	-	AŞIRI ALIM	110.40	-	AŞIRI ALIM	80.24	-	-	-	-	-	11.93	-
KONTR	46.24	-	-	100.38	-	-	-55.58	-	-	-	-	-	0.38	-
KOZAA	57.78	-	-	102.26	-	-	61.83	-	-	-	-	-	0.81	-
KOZAL	47.33	SATIŞ	-	99.57	SATIŞ	-	-121.41	-	AŞIRI SATIM	-	-	SATIŞ	0.06	-
KRDMD	63.08	-	-	109.83	-	-	73.06	-	-	ALIŞ	-	-	0.91	-
MGROS	60.96	-	-	107.02	-	-	129.01	-	AŞIRI ALIM	ALIŞ	-	-	5.88	-
MIATK	40.07	-	-	93.62	-	-	-112.14	-	AŞIRI SATIM	-	-	-	-1.88	-
ODAS	50.13	ALIŞ	-	100.32	-	-	-21.35	-	-	-	-	-	0.08	-
OYAKC	49.51	-	-	102.30	-	-	4.08	-	-	-	-	SATIŞ	0.21	-
PETKM	42.64	-	-	99.01	-	-	-65.94	-	-	-	-	-	-0.26	-
PGSUS	61.61	SATIŞ	-	102.75	-	-	5.23	-	-	SATIŞ	SATIŞ	-	53.92	-
SAHOL	73.36	-	AŞIRI ALIM	111.76	-	AŞIRI ALIM	106.60	-	AŞIRI ALIM	-	-	-	4.24	-
SASA	64.59	-	-	114.71	-	AŞIRI ALIM	81.94	-	-	ALIŞ	-	-	1.58	-
SISE	62.89	-	-	106.78	-	-	78.87	-	-	-	-	-	1.12	-
SMRTG	48.58	SATIŞ	-	102.31	-	-	10.75	-	-	-	SATIŞ	SATIŞ	0.07	-
TAVHL	68.30	-	-	108.33	-	-	52.63	-	-	-	-	-	11.13	-
TCELL	77.32	-	AŞIRI ALIM	106.75	-	-	98.55	-	-	-	-	-	3.81	-
THYAO	65.94	-	-	103.83	-	-	50.26	-	-	SATIŞ	-	-	9.97	-
TOASO	58.80	-	-	101.39	-	-	63.72	-	-	ALIŞ	-	-	4.83	-
TTKOM	71.97	-	AŞIRI ALIM	103.86	-	-	115.18	-	AŞIRI ALIM	-	-	-	2.18	-
TUPRS	54.68	-	-	99.74	SATIŞ	-	-63.16	-	-	-	-	-	7.29	-
ULKER	58.81	-	-	106.68	-	-	75.96	-	-	ALIŞ	-	-	2.67	-
VESTL	66.69	-	-	121.66	-	AŞIRI ALIM	135.67	-	AŞIRI ALIM	-	-	-	4.20	-
YKBNK	62.45	-	-	106.41	-	-	73.29	-	-	-	-	-	1.36	-
ZOREN	56.38	-	-	95.79	SATIŞ	-	-20.19	-	-	-	-	-	0.23	-

## BİST-100 HİSSELERİ HAREKETLİ ORTALAMA ve DESTEK DİRENÇ TABLOSU

Kod	Kapanış	Hareketli Ortalama				Değişim			Destek ve Direnç Seviyeleri						
		5 HO	10 HO	20 HO	50 HO	Günlük	Haftalık	Aylık	Destek 3	Destek 2	Destek 1	Pivot	Direnç 1	Direnç 2	Direnç 3
XU030	11,145.83	11,161.50	10,996.42	10,718.83	10,072.75	0.16%	0.51%	5.17%	10,937.03	10,998.85	11,072.34	11,134.16	11,207.65	11,269.47	11,342.96
XU050	9,066.48	9,080.60	8,955.08	8,745.50	8,252.94	0.20%	0.50%	4.45%	8,894.37	8,943.15	9,004.82	9,053.60	9,115.27	9,164.05	9,225.72
XU100	10,268.58	10,279.36	10,136.64	9,894.98	9,373.61	0.20%	0.59%	4.63%	10,086.38	10,137.11	10,202.84	10,253.57	10,319.30	10,370.03	10,435.76
XBANK	13,533.63	13,479.66	13,332.72	13,018.26	11,383.83	0.63%	2.26%	6.20%	13,226.47	13,352.42	13,443.03	13,568.98	13,659.59	13,785.54	13,876.15
XUSIN	14,884.39	14,986.91	14,809.83	14,516.91	14,195.28	-0.11%	-0.68%	2.86%	14,603.46	14,694.88	14,789.64	14,881.06	14,975.82	15,067.24	15,162.00
AEFES	200.00	195.10	188.79	178.48	160.64	3.15%	7.58%	19.05%	188.53	190.87	195.43	197.77	202.33	204.67	209.23
AGROT	30.00	31.40	31.69	33.04	34.00	-3.47%	-5.54%	-15.97%	27.95	28.97	29.49	30.51	31.03	32.05	32.57
AHGAZ	13.18	13.39	13.44	13.19	13.26	0.08%	-3.80%	1.78%	12.93	13.03	13.10	13.20	13.27	13.37	13.44
AKBNK	59.40	60.26	59.58	58.76	48.74	-1.00%	2.15%	4.76%	57.60	58.50	58.95	59.85	60.30	61.20	61.65
AKCNS	152.70	153.80	152.43	146.97	145.50	-0.46%	-0.97%	3.39%	149.33	150.77	151.73	153.17	154.13	155.57	156.53
AKFGY	2.37	2.32	2.29	2.27	2.35	3.04%	2.60%	2.60%	2.20	2.24	2.31	2.35	2.42	2.46	2.53
AKFYE	26.38	26.47	25.56	25.08	25.78	-0.83%	-0.08%	16.01%	24.93	25.37	25.87	26.31	26.81	27.25	27.75
AKSA	116.50	118.38	116.04	108.58	101.88	0.43%	-2.59%	15.35%	113.23	114.57	115.53	116.87	117.83	119.17	120.13
AKSEN	38.86	38.92	38.90	38.00	37.13	1.67%	-2.21%	2.26%	36.95	37.35	38.11	38.51	39.27	39.67	40.43
ALARK	119.10	118.04	117.32	124.78	127.24	0.17%	0.08%	-15.83%	116.50	117.50	118.30	119.30	120.10	121.10	121.90
ALBRK	4.95	5.01	4.94	4.75	4.46	0.41%	-1.39%	6.00%	4.74	4.82	4.88	4.96	5.02	5.10	5.16
ALFAS	92.50	93.10	92.36	93.79	95.43	1.26%	-1.23%	-11.82%	87.08	89.77	91.13	93.82	95.18	97.87	99.23
ANSGR	95.80	91.89	90.46	87.06	77.58	1.43%	5.86%	16.12%	90.90	91.90	93.85	94.85	96.80	97.80	99.75
ARCLK	183.00	180.06	175.16	169.40	160.11	1.27%	3.62%	8.80%	172.03	174.47	178.73	181.17	185.43	187.87	192.13
ASELS	63.40	62.54	61.42	59.84	58.17	1.60%	2.09%	8.38%	60.93	61.67	62.53	63.27	64.13	64.87	65.73
ASTOR	108.60	108.08	102.15	99.22	103.30	0.09%	8.28%	6.89%	105.00	106.40	107.50	108.90	110.00	111.40	112.50
BERA	18.93	19.11	19.12	19.51	19.20	0.11%	-3.07%	-5.73%	18.28	18.55	18.74	19.01	19.20	19.47	19.66
BFREN	924.00	979.30	993.85	1,017.43	1,074.40	-3.45%	-8.61%	-15.07%	853.33	881.67	902.83	931.17	952.33	980.67	1,001.83
BIENY	43.48	43.14	42.79	42.47	42.83	1.87%	-0.50%	1.12%	41.21	41.99	42.73	43.51	44.25	45.03	45.77
BIMAS	425.00	419.75	403.65	394.60	383.92	1.19%	5.26%	6.65%	414.58	416.67	420.83	422.92	427.08	429.17	433.33
BIOEN	19.20	19.38	19.18	18.69	18.77	0.89%	0.05%	4.07%	18.57	18.79	19.00	19.22	19.43	19.65	19.86
BOBET	37.48	37.95	37.63	36.35	35.39	-1.37%	-1.90%	3.52%	36.17	36.71	37.09	37.63	38.01	38.55	38.93
BRSAN	585.00	609.20	607.00	606.73	632.35	-4.49%	-5.19%	-8.02%	562.00	572.00	578.50	588.50	595.00	605.00	611.50
BRYAT	2,975.00	3,112.50	3,151.25	3,275.76	3,521.35	-4.57%	-7.25%	-18.92%	2,646.67	2,768.33	2,871.67	2,993.33	3,096.67	3,218.33	3,321.67
BTCIM	136.50	136.62	136.62	134.88	126.57	0.37%	0.37%	3.33%	133.97	134.83	135.67	136.53	137.37	138.23	139.07
CANTE	17.99	18.25	18.41	18.67	18.12	-0.11%	-2.49%	-2.60%	17.62	17.75	17.87	18.00	18.12	18.25	18.37
CCOLA	738.50	721.90	715.45	690.63	637.06	1.93%	3.58%	7.97%	711.83	717.17	727.83	733.17	743.83	749.17	759.83
CIMSA	32.96	33.14	32.54	31.55	31.79	-1.02%	1.79%	3.82%	32.01	32.33	32.65	32.97	33.29	33.61	33.93
CWENE	261.50	281.75	289.23	291.60	287.85	-3.33%	-14.47%	-10.45%	245.25	253.00	257.25	265.00	269.25	277.00	281.25
DOAS	296.25	298.25	297.68	314.49	283.68	-0.50%	2.24%	-9.78%	289.25	292.75	294.50	298.00	299.75	303.25	305.00
DOHOL	14.34	14.22	14.34	13.90	13.46	2.14%	-1.38%	4.44%	13.34	13.57	13.96	14.19	14.58	14.81	15.20
ECILC	57.60	57.08	54.43	52.51	52.10	0.88%	8.78%	11.84%	55.18	55.87	56.73	57.42	58.28	58.97	59.83
ECZYT	247.00	245.58	240.29	237.72	241.68	-0.80%	4.53%	2.32%	239.67	243.33	245.17	248.83	250.67	254.33	256.17
EGEEN	14,700.00	15,707.00	16,198.75	16,328.63	15,663.50	-3.19%	-15.27%	-10.58%	13,448.33	13,936.67	14,318.33	14,806.67	15,188.33	15,676.67	16,058.33
EKGYO	10.41	10.42	10.06	10.00	10.30	0.19%	3.38%	-3.16%	10.17	10.25	10.33	10.41	10.49	10.57	10.65
ENRY	168.00	169.84	169.64	169.47	160.13	1.20%	-0.71%	-1.81%	160.40	162.80	165.40	167.80	170.40	172.80	175.40
ENJSA	66.15	65.71	65.15	62.50	58.73	0.61%	0.76%	10.81%	63.60	64.15	65.15	65.70	66.70	67.25	68.25
ENKAI	39.16	38.76	38.58	37.21	36.70	-0.20%	1.45%	7.11%	38.13	38.47	38.81	39.15	39.49	39.83	40.17
EREGL	45.50	44.86	44.03	42.53	43.04	0.62%	1.97%	9.50%	43.41	44.07	44.79	45.45	46.17	46.83	47.55
EUPWR	146.30	150.52	151.50	153.13	156.52	-1.22%	-7.46%	-9.24%	140.60	143.30	144.80	147.50	149.00	151.70	153.20
EUREN	15.77	15.96	15.71	15.44	16.68	-0.69%	0.25%	3.00%	15.37	15.55	15.66	15.84	15.95	16.13	16.24
FROTO	1,141.00	1,137.60	1,124.70	1,131.53	1,082.72	1.88%	0.18%	-1.89%	1,102.33	1,111.67	1,126.33	1,135.67	1,150.33	1,159.67	1,174.33
GARAN	89.25	86.27	83.93	79.51	69.49	3.78%	6.76%	19.64%	84.20	85.45	87.35	88.60	90.50	91.75	93.65
GESAN	72.70	75.07	73.96	73.02	72.02	-0.68%	-0.89%	-1.56%	68.93	70.47	71.58	73.12	74.23	75.77	76.88
GUBRF	156.90	159.28	158.19	156.96	166.22	-2.06%	-0.95%	0.13%	150.27	153.23	155.07	158.03	159.87	162.83	164.67



## BİST-100 HİSSELERİ HAREKETLİ ORTALAMA ve DESTEK DİRENÇ TABLOSU

Kod	Kapanış	Hareketli Ortalama				Değişim			Destek ve Direnç Seviyeleri						
		5 HO	10 HO	20 HO	50 HO	Günlük	Haftalık	Aylık	Destek 3	Destek 2	Destek 1	Pivot	Direnç 1	Direnç 2	Direnç 3
GWIND	28.76	29.18	28.89	27.45	26.50	-1.17%	-1.84%	12.96%	27.56	27.92	28.34	28.70	29.12	29.48	29.90
HALKB	17.29	16.88	16.52	15.90	14.61	1.77%	2.55%	3.91%	16.18	16.48	16.89	17.19	17.60	17.90	18.31
HEKTS	16.18	16.07	15.79	15.68	16.76	0.06%	1.44%	-0.19%	15.43	15.71	15.94	16.22	16.45	16.73	16.96
IPEKE	40.68	41.29	41.73	41.35	40.68	-1.83%	-5.83%	-4.69%	38.87	39.63	40.15	40.91	41.43	42.19	42.71
ISCTR	13.69	13.68	13.53	13.07	11.66	1.03%	0.37%	6.62%	13.42	13.50	13.60	13.68	13.78	13.86	13.96
ISGYO	15.98	16.03	15.86	15.69	15.80	-0.93%	-0.12%	-2.50%	15.45	15.65	15.82	16.02	16.19	16.39	16.56
ISMEN	36.68	37.21	36.98	34.96	34.55	-2.50%	-3.63%	10.82%	34.92	35.80	36.24	37.12	37.56	38.44	38.88
IZENR	26.84	27.42	27.30	27.28	28.41	-0.81%	-4.82%	-2.68%	26.03	26.33	26.59	26.89	27.15	27.45	27.71
KAYSE	34.80	34.13	33.00	31.68	32.03	4.38%	0.75%	12.19%	31.13	32.27	33.53	34.67	35.93	37.07	38.33
KCAER	60.20	61.46	60.13	58.32	54.54	-2.03%	1.60%	15.11%	56.83	58.27	59.23	60.67	61.63	63.07	64.03
KCHOL	235.60	234.38	228.84	219.22	193.98	1.03%	0.26%	12.75%	229.40	230.80	233.20	234.60	237.00	238.40	240.80
KLSE	60.00	60.23	60.19	60.46	64.20	2.21%	-3.15%	-6.10%	51.23	54.57	57.28	60.62	63.33	66.67	69.38
KONTR	235.60	245.82	244.13	241.37	247.39	-2.24%	-9.21%	-6.51%	225.97	230.73	233.17	237.93	240.37	245.13	247.57
KONYA	10,672.50	11,582.50	11,509.75	11,363.38	10,534.15	-9.99%	-9.13%	-3.94%	9,089.17	9,880.83	10,276.67	11,068.33	11,464.17	12,255.83	12,651.67
KOZAA	52.10	51.69	51.85	50.78	49.88	0.39%	-0.86%	2.76%	48.95	49.80	50.95	51.80	52.95	53.80	54.95
KOZAL	22.94	23.20	23.32	23.61	23.11	-1.55%	-2.63%	-7.20%	22.04	22.42	22.68	23.06	23.32	23.70	23.96
KRDMD	27.48	27.54	26.85	25.53	24.95	1.78%	0.15%	12.07%	26.07	26.43	26.95	27.31	27.83	28.19	28.71
MAVI	97.35	96.25	92.88	86.65	77.56	0.83%	4.23%	20.15%	92.28	93.42	95.38	96.52	98.48	99.62	101.58
MGROS	472.50	464.10	454.18	443.16	453.28	4.54%	5.94%	4.94%	433.33	441.67	457.08	465.42	480.83	489.17	504.58
MIATK	57.20	58.86	59.01	61.20	66.77	-2.47%	-2.31%	-12.61%	52.80	54.80	56.00	58.00	59.20	61.20	62.40
ODAS	9.40	9.56	9.59	9.36	9.51	0.21%	-6.19%	1.62%	9.07	9.18	9.29	9.40	9.51	9.62	9.73
OTKAR	560.50	548.50	527.85	509.69	488.88	1.54%	9.05%	14.97%	541.83	546.17	553.33	557.67	564.83	569.17	576.33
OYAKC	60.00	61.11	60.92	59.23	61.78	-0.17%	-3.15%	1.27%	57.55	58.20	59.10	59.75	60.65	61.30	62.20
PTKMS	20.02	20.27	20.52	20.30	21.65	0.60%	-5.39%	-2.34%	19.54	19.73	19.87	20.06	20.20	20.39	20.53
PGSUS	990.00	1,026.60	1,015.95	946.85	865.13	-4.16%	-4.35%	12.24%	937.17	950.33	970.17	983.33	1,003.17	1,016.33	1,036.17
QUAGR	4.48	4.54	4.37	4.21	4.14	-3.24%	0.90%	9.00%	3.99	4.21	4.35	4.57	4.71	4.93	5.07
REEDR	41.10	42.46	42.74	44.66	53.28	-3.79%	-3.11%	-15.99%	38.33	39.69	40.39	41.75	42.45	43.81	44.51
SAHOL	96.35	94.86	92.14	87.90	81.47	0.78%	3.94%	14.86%	91.60	92.55	94.45	95.40	97.30	98.25	100.15
SASA	45.84	45.92	43.79	42.01	40.35	2.50%	3.06%	10.72%	43.15	43.83	44.83	45.51	46.51	47.19	48.19
SAYAS	77.30	79.79	80.52	82.88	85.93	-1.53%	-7.70%	-13.10%	72.82	74.93	76.12	78.23	79.42	81.53	82.72
SDTTR	334.50	345.45	341.08	339.84	343.46	-1.69%	-1.47%	-2.90%	317.58	325.17	329.83	337.42	342.08	349.67	354.33
SISE	52.00	51.64	51.09	49.51	48.60	1.07%	0.39%	5.69%	49.80	50.40	51.20	51.80	52.60	53.20	54.00
SKBNK	4.87	4.85	4.86	4.77	4.57	1.04%	-0.61%	1.88%	4.65	4.72	4.80	4.87	4.95	5.02	5.10
SMRTG	57.65	59.50	58.00	57.69	59.08	-2.21%	-0.17%	-4.63%	54.75	56.15	56.90	58.30	59.05	60.45	61.20
SOKM	64.10	62.34	60.27	60.38	62.35	2.31%	7.73%	0.16%	62.12	62.53	63.32	63.73	64.52	64.93	65.72
TABGD	156.30	156.90	155.20	147.96	138.92	-0.32%	-2.62%	8.92%	146.27	149.63	152.97	156.33	159.67	163.03	166.37
TAVHL	219.90	219.30	218.10	207.30	185.23	0.05%	0.18%	6.75%	212.93	214.77	217.33	219.17	221.73	223.57	226.13
TCCELL	83.80	83.38	81.65	78.49	70.90	-0.24%	3.52%	11.07%	80.42	81.73	82.77	84.08	85.12	86.43	87.47
THYAO	325.25	326.80	324.15	313.50	294.37	-0.76%	0.00%	5.17%	317.67	320.58	322.92	325.83	328.17	331.08	333.42
TKFEN	51.60	51.93	51.09	46.85	44.65	0.29%	-1.81%	20.22%	49.97	50.53	51.07	51.63	52.17	52.73	53.27
TOASO	274.00	271.85	272.68	269.04	258.25	0.64%	-1.62%	2.05%	269.17	270.33	272.17	273.33	275.17	276.33	278.17
TSKB	10.39	10.15	9.98	9.80	8.98	0.19%	6.45%	6.56%	9.99	10.12	10.25	10.38	10.51	10.64	10.77
TTKOM	41.42	40.75	40.43	38.86	33.98	0.88%	4.65%	11.76%	39.55	40.07	40.75	41.27	41.95	42.47	43.15
TTRAK	970.00	971.20	941.60	928.15	882.05	-1.92%	4.53%	5.04%	917.00	942.00	956.00	981.00	995.00	1,020.00	1,034.00
TUKAS	7.93	8.16	8.45	8.33	8.39	0.38%	-12.18%	-2.58%	7.75	7.80	7.87	7.92	7.99	8.04	8.11
TUPRS	189.10	196.38	195.94	190.91	171.63	-1.87%	-7.30%	0.37%	180.63	184.37	186.73	190.47	192.83	196.57	198.93
TURSG	69.25	66.42	65.74	63.47	56.08	3.59%	6.54%	13.25%	62.07	64.08	66.67	68.68	71.27	73.28	75.87
ULKER	116.60	116.56	114.59	113.00	108.52	1.30%	3.37%	1.48%	110.93	112.27	114.43	115.77	117.93	119.27	121.43
VAKBN	20.62	20.22	19.90	18.30	15.74	1.38%	1.48%	19.40%	19.49	19.89	20.25	20.65	21.01	21.41	21.77
VESBE	24.14	23.10	22.55	22.19	20.59	5.32%	6.81%	4.68%	20.23	21.11	22.63	23.51	25.03	25.91	27.43
VESTL	102.80	98.96	92.08	89.88	84.89	-0.19%	17.42%	15.12%	93.97	97.53	100.17	103.73	106.37	109.93	112.57
YEOTK	204.60	216.76	217.04	214.31	218.35	-3.03%	-9.87%	-8.29%	188.87	195.73	200.17	207.03	211.47	218.33	222.77
YKBNK	31.86	31.38	31.35	31.16	26.54	1.01%	2.05%	0.95%	30.80	31.18	31.52	31.90	32.24	32.62	32.96
YYLGD	13.16	13.73	13.88	13.66	13.88	-1.28%	-8.74%	-4.08%	12.56	12.78	12.97	13.19	13.38	13.60	13.79
ZOREN	6.37	6.43	6.56	6.25	5.78	-0.47%	-5.49%	9.83%	6.20	6.26	6.32	6.38	6.44	6.50	6.56

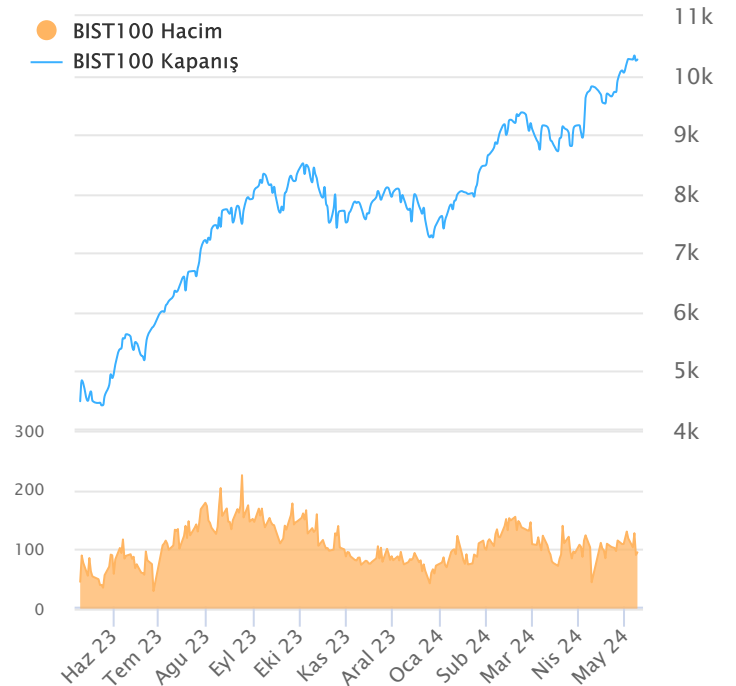
## ŞİRKET TEMETTÜ ÖDEMELERİ

Kod	Brüt Temettü (Bin TL)	Temettü Dağıtma Oranı	Hisse Başına Brüt Tutar (TL)	Hisse Başına Net Tutar (TL)	Temettü Verimi(%)	Temettü Dağıtma Tarihi	Ödemeye Kalan Gün	Ödeme Tarihleri
SKBNK	114,500	4.68%	0.06	0.06	1.26%	13.05.2024	4	13.05.2024
ENKAI	10,500,000	61.88%	1.75	1.60	4.47%	14.05.2024	5	Avans : 03.01.2024 - 14.05.2024
EGGUB	120,000	32.42%	1.20	1.08	2.53%	16.05.2024	7	16.05.2024
CCOLA	2,000,016	9.72%	7.86	7.08	1.06%	27.05.2024	18	27.05.2024
MGROS	1,250,000	14.16%	6.90	6.21	1.46%	27.05.2024	18	27.05.2024
AEFES	1,391,447	6.29%	2.35	2.12	1.18%	28.05.2024	19	28.05.2024
AGHOL	700,000	3.56%	2.87	2.59	0.84%	29.05.2024	20	29.05.2024
ASUZU	500,000	30.97%	1.98	1.79	1.76%	29.05.2024	20	29.05.2024
EGEEN	324,450	46.60%	103.00	92.70	0.70%	29.05.2024	20	29.05.2024
ISMEN	1,600,000	28.88%	1.07	0.96	2.91%	29.05.2024	20	29.05.2024
ALARK	978,141	14.76%	2.25	2.04	1.89%	30.05.2024	21	Avans : 01.06.2023 - 25.08.2023 - 15.11.2023 - 30.05.2024
YUNSA	236,737	43.50%	3.95	3.55	3.80%	30.05.2024	21	30.05.2024
ERBOS	50,000	-33.61%	2.25	2.03	1.10%	31.05.2024	22	31.05.2024
GENTS	50,000	37.87%	0.17	0.15	1.92%	31.05.2024	22	31.05.2024
SISE	2,200,000	12.85%	0.72	0.65	1.38%	31.05.2024	22	31.05.2024
AFYON	160,000	16.12%	0.40	0.36	2.72%	03.06.2024	25	03.06.2024
ALGYO	7,245	0.56%	0.05	0.05	0.11%	03.06.2024	25	03.06.2024
VAKKO	400,000	20.57%	2.50	2.25	2.38%	04.06.2024	26	04.06.2024
ECILC	808,607	29.51%	1.18	1.06	2.05%	05.06.2024	27	05.06.2024
ECZYT	546,000	56.09%	5.20	4.68	2.11%	05.06.2024	27	05.06.2024
SARKY	222,222	15.30%	0.44	0.40	1.32%	07.06.2024	29	07.06.2024
KLKIM	69,200	16.08%	0.14	0.13	0.61%	12.06.2024	34	12.06.2024
KBORU	52,749	24.06%	0.53	0.47	0.53%	26.06.2024	48	26.06.2024
ARDYZ	3,810	0.89%	0.02	0.02	0.05%	03.07.2024	55	03.07.2024
KCAER	100,000	8.43%	0.15	0.14	0.25%	03.07.2024	55	03.07.2024
PNLSN	58,027	24.97%	0.77	0.70	0.92%	18.07.2024	70	18.07.2024
TNZTP	65,232	7.93%	0.51	0.46	0.86%	18.07.2024	70	18.07.2024
LKMNH	50,000	15.52%	1.39	1.25	1.60%	22.07.2024	74	Taksit : 22.07.2024 - 07.05.2024
TRGYO	2,350,000	17.64%	2.35	2.35	4.99%	22.07.2024	74	22.07.2024
VESBE	1,161,482	24.58%	0.73	0.65	3.01%	25.07.2024	77	25.07.2024
ASTOR	1,317,842	28.66%	1.32	1.19	1.22%	31.07.2024	83	31.07.2024
SDTTR	130,192	40.39%	2.24	2.02	0.67%	13.08.2024	96	Taksit : 13.08.2024
ISSEN	25,464	10.17%	0.06	0.05	0.54%	15.08.2024	98	15.08.2024
GWIND	562,000	90.13%	1.04	0.94	3.62%	29.08.2024	112	Avans : 26.12.2023 - 29.08.2024
TURSG	1,000,000	16.25%	0.86	0.77	1.24%	29.08.2024	112	29.08.2024
ADEL	150,002	34.41%	6.35	5.71	0.85%	26.09.2024	140	26.09.2024
BUCIM	100,000	5.46%	0.07	0.06	0.72%	30.09.2024	144	30.09.2024
SOKM	1,500,000	33.74%	2.53	2.28	3.94%	01.10.2024	145	Taksit : 01.10.2024 - 01.07.2024
BOBET	570,000	40.59%	1.50	1.35	4.00%	07.10.2024	151	Taksit : 07.08.2024 - 07.05.2024 - 07.10.2024
AVPGY	840,000	25.76%	2.10	2.10	4.88%	14.10.2024	158	Taksit : 14.10.2024 - 08.07.2024 - 17.04.2024

Yabancı Takas Oranı



BİST 100 Kapanış ve İşlem Hacmi(Milyar TL)



## TEKNİK GÖSTERGELER AÇIKLAMA

### RSI

RSI ilgili periyoddaki kapanış değerlerini periyodun bir önceki kapanış değerleriyle kıyaslayarak hesaplanan kısa ve orta vadeli trendin yönü hakkında öngörüde bulunmayı sağlayan bir göstergedir. İndikatör 0'la 100 arasında değer alır. RSI da genellikle 30 ve 70 referans değerleri kullanılmakla beraber 50 seviyesi de kullanılabilir. Genel kabul görmüş yaklaşım uygulamada, 30 referans değerinin altına inen RSI değerlerinin "aşırı satım", 70 değerinin üzerine çıkan RSI değerlerinin de "aşırı alım" işaret ettiği yönünde. RSI 'ın yorumlanışında kullanılan bir diğer yöntemse uyumsuzluklardır. Yükselen bir piyasada RSI daki yeni oluşan dip ve tepelerin bir önceki dip ve tepelerden daha yüksekte oluşması beklenirken, alçalan bir piyasada RSI daki dip ve tepelerin bir önceki dip ve tepelerden daha aşağıda oluşması beklenir. Bunun gerçekleşmediği durumlar uyumsuzluk olarak kabul edilebilir.

### Momentum

Belirlenmiş olan bir süre içinde fiyatların değişim hızını ölçen bir göstergedir. Son günün kapanışının, x gün önceki kapanışı bölünmesinin 100 ile çarpımı olarak hesaplanan Momentum'da bu iki günün eşit olduğu durumlarda bulunacak olan 100 değeri referans değeri olarak kabul edilir. Kullanım açısından 110 seviyenin üzeri "aşırı alım", 90 seviyesinin altı ise "aşırı satım" olarak kabul edilebilir. Ayrıca Momentum'la 100 referans çizginin kesişme noktalarında Momentum'un referans değerini yukarı kesmesi "al" aşağı kesmesi ise "sat" sinyali olarak kabul edilebilir. Uyumsuzluklar: Fiyatlar yükselirken ve yeni zirveler yaparken, göstergenin yeni zirve yapamaması veya fiyatlar yeni dip yaparken, göstergenin yeni dip yapmaması. Bu durumu trend değişikliğinin erken sinyali olarak değerlendirmek gerekebilir.

### MACD

Genelde 26 ve 12 günlük olarak kullanılan iki üssel hareketli ortalamaların farkı olan Macd, kısa vadeli üssel ortalamaların uzun vadeliye göre olan pozisyonlarını değerlendirerek trendin yönü hakkında bilgi vermeye çalışır. MACD orta vadeli indikatörlerden biridir. Macd'nin 0 olduğu seviyede 12 günlük üssel hareketli ortalamaya 26 günlük üssel ortalamaya eşittir. 12 günlüğün 26 günlüğün üzerine çıktığı durumlarda ise Macd pozitif değerler alacaktır. Tersine 12 günlüğün 26 günlüğün altına indiği durumlarda ise Macd negatif olacaktır. Yorumlamalarda 12 günlük hareketli ortalamaların 26 günlük hareketli ortalamadan uzaklaştığı yani Macd'nin 0 değerinin altında yada üzerinde olduğu durumlar "al" ve "sat" olarak değerlendirilebilir. Ancak bu bölgelerde olmanın ürettikleri sinyaller referans değeri kullanan diğer göstergelere göre daha zayıftır. Fiyatların trend yönünde aşırı bir hareketi olduğunu söylese de dönüş zamanı hakkında kesin bilgiler vermez. Macd'nin yorumlanmasında önem taşıyan bir diğer yöntemde uyumsuzluklara dikkat edilmesidir.

### CCI

Mal piyasaları için Donald Lambert tarafından uyarlanmış olan CCI, hesaplanışındaki özellikler nedeniyle rahatlıkla hisse senedi piyasasına da kullanılan bir osilatördür. Bir çok analist bu göstergesi aşırı alım / aşırı satım bölgelerini gösteren osilatör olarak kullanır. CCI +100 ile -100 arasında bir değer alır. +100'ün üzerinde olması demek, kağıdın fiyatının aşırı yükselmiş olması, -100'un altında olması ise aşırı düşmüş olması demektir. ( "aşırı alım ve aşırı satım" ) CCI'nin yorumlanmasında önem taşıyan bir diğer yöntemde uyumsuzluklara dikkat edilmesidir

### Hareketli Ortalama (HO)

Hareketli Ortalama: bir dizinin verilen zaman aralığı içerisindeki ortalamasının hesaplanması için kullanılan bir yöntemdir. "Hareketli" kelimesi aslında ortalamaların durağan olmayıp zaman içinde eklenen veriye göre sürekli olarak kendini yeniden revize etmesi anlamında kullanılır. Kullandıkları datalarda hangi dönemin datalarına önem verdikleri açısından basit, ağırlıklı, üssel, üçgensel ve değişken olmak üzere beş farklı yöntemle hesaplanabilirler. Basit hareketli ortalamada periyod içindeki tüm günler aynı önemde kabul edilir. Ancak son günlerin önemini atlayan bu yaklaşıma karşı ağırlıklı hareketli ortalamada da ilk günlerin önemi azaltılarak ağırlık son günlere kaydırılır. Üssel hareketli ortalamada ise ağırlığın yine son günlere verilmesine karşın ilk günler ağırlıklı hareketli ortalamada olduğu gibi göz ardı edilmez

### Teknik Metodoloji ve Risk Uyarıları

Tabloların hazırlanmasında Finnet veri terminali kullanılmış olup, datalar Finnet tarafından sağlanmıştır. BİST-50 Hisseleri Teknik değerlendirme tablosunda, Bazı önemli teknik göstergeler, hareketli ortalamalar değerleri, sinyalleri, aşırı alım-satım bölgeleri belirtilmiştir. Destek, Direnç ve PIVOT seviyeleri Trive Yatırım'ın belirlediği destek ve direnç seviyeleri değildir. Tüm tablolarda yer alan veriler günlük güncellenmektedir. Tüm bu veriler Finnet veri terminalinden alınmıştır. Teknik göstergelerin son aldığı değerler belirtilmiştir. Sadece teknik göstergelere bakılıp yatırım kararı verilmesi doğru sonuçlar doğurmayabilir. Bu bültende hazırlanan tablolar tek başına yeterli bir gösterge olmayıp, temel ve diğer gelişmelerin devre dışı bırakıldığının unutulmaması gerekmektedir. Trive Yatırım'ın söz konusu bilgi ve görüşlerde meydana gelebilecek değişikliklerden yatırımcıları haberdar etme yükümlülüğü bulunmamaktadır. Trive Yatırım bu bilgilerin veya bu bilgilere dayalı olarak yapılan tahmin, çıkarım veya görüşlerin doğruluğu, tamlığı veya uygunluğuna ilişkin açık veya zımni hiçbir beyan veya taahhütte bulunmamaktadır.

## YASAL UYARI

Burada yer alan bilgiler Trive Yatırım tarafından genel bilgilendirme amacı ile hazırlanmıştır. Yatırım bilgi, yorum ve tavsiyeleri yatırım danışmanlığı kapsamında değildir. Yatırım danışmanlığı hizmeti, SPK tarafından yetkilendirilmiş yetkili kuruluşlar tarafından kişilerin risk ve getiri tercihleri dikkate alınarak sözleşme imzalanmak suretiyle kişiye özel olarak sunulmaktadır. Burada yer alan yorum ve tavsiyeler ise genel nitelikte olup tavsiyede bulunanların kişisel görüşlerine dayanmaktadır. Herhangi bir yatırım aracının alım-satım önerisi ya da getiri vaadi olarak yorumlanmamalıdır. Bu görüşler mali durumunuz ile risk ve getiri tercihlerinize uygun olmayabilir. Bu nedenle, sadece burada yer alan bilgilere dayanarak yatırım kararı verilmesi beklentilerinize uygun sonuçlar doğurmayabilir. Tüm veriler, Trive Yatırım tarafından güvenilir olduğuna inanılan kaynaklardan alınmıştır. Burada yer alan fiyatlar, veriler ve bilgilerin tam ve doğru olduğu garanti edilemez; içerik, haber verilmeksizin değiştirilebilir. Bu kaynakların kullanılması nedeni ile ortaya çıkabilecek hatalardan veya zararlardan kurum çalışanları ile Trive Yatırım sorumlu değildir.

Adres: Reşitpaşa Mah. Eski Büyükdere Cad. No:2 İç Kapı No: 6 Sarıyer / İstanbul [www.trive.com.tr](http://www.trive.com.tr)

Kaynaklar: Trive Yatırım Araştırma, Matriks ve Finnet

Raporu Hazırlayan Birim : Trive Yatırım Araştırma ve Strateji Departmanı

Mail: [destek@trive.com.tr](mailto:destek@trive.com.tr)

Tel: 444 39 34