

Borsa İstanbul	İşl. Hac.(Milyar TL)	Son	Gün %	Hafta %	Ay %
BİST 100	109.0	10,046	-0.37%	4.15%	9.88%
BİST 30	77.3	10,907	-0.37%	4.58%	10.51%
BİST Sanayi	55.6	14,645	-0.18%	2.12%	5.01%
BİST Banka	21.3	13,409	0.03%	4.62%	22.12%
Bist Tüm	159.9	11,601	-0.34%	3.21%	9.20%

Borsa İstanbul	Piy.Değ. (Milyar TL)	Son	S1 Haf.	S1 Ay	S3 Ay
Yabancı Payı	2,199.2	38.56%	37.75%	37.81%	37.25%

Döviz Kurları	Düşük	Yüksek	Son	Gün %	Hafta %	Ay %
USDTRY	32.3660	32.5570	32.4825	0.24%	-0.19%	0.70%
EURTRY	34.5046	34.8591	34.8210	0.72%	0.02%	0.32%
GBPTRY	40.3863	40.7611	40.6771	0.47%	0.09%	0.19%
EURUSD	1.0649	1.0733	1.0715	0.45%	0.15%	-0.27%
GBPUSD	1.2466	1.2550	1.2528	0.29%	0.51%	-0.19%

Döviz Sepetleri	Son	Gün %	Hafta %	Ay %
Sepet Kur	33.5541	-	-0.20%	-0.15%
Dolar Endeksi (DXY)	105.7430	-0.54%	-0.03%	0.68%

VİOP Sözleşme	Vadesi	VKGS	Son	Gün %	Hafta %	Ay %
F_XU0300624	28 Haz	58	11,715.25	-0.27%	3.05%	7.27%
F_XAUUSD0624	28 Haz	58	2,325.05	-1.64%	-1.85%	2.71%
F_USDTRY0524	31 May	30	33.34	-0.42%	-2.03%	-4.55%
F_EURTRY0524	31 May	30	35.78	-0.32%	-1.39%	-

Tahvil Faizleri	Düşük	Yüksek	Son	Önc. Gün	Önc. Haf	Önc. Ay
TL Referans Faiz	52.99	52.99	52.99	52.99	52.99	51.48
Türkiye 1 yıllık	44.98	46.00	46.00	46.00	50.34	48.78
Türkiye 2 yıllık	40.97	42.26	41.24	41.24	40.77	42.91
Türkiye 5 yıllık	24.72	28.48	24.85	24.85	24.61	23.84
Türkiye 10 yıllık	23.75	26.25	26.18	26.18	28.63	24.25
ABD 10 yıllık	4.59	4.70	4.62	4.69	4.65	4.35
Almanya 10 yıllık	2.59	2.59	2.59	2.59	2.59	2.41

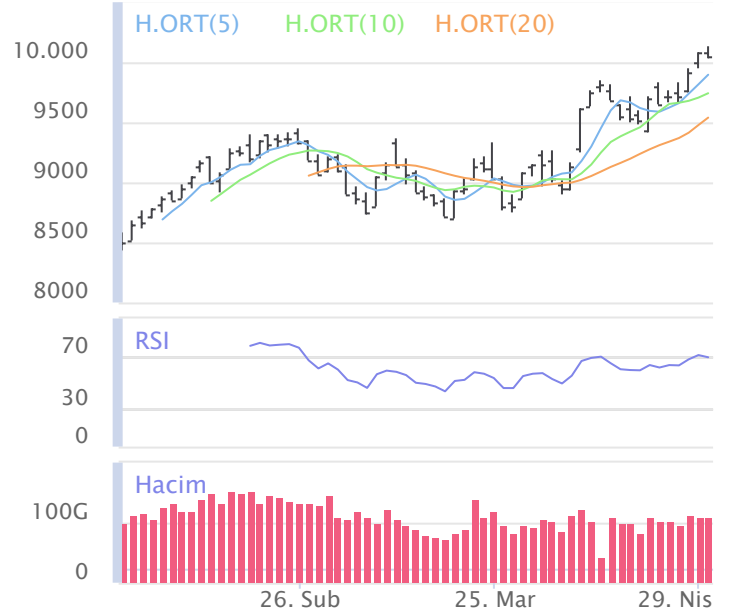
Emtia	Düşük	Yüksek	Son	Gün %	Hafta %	Ay %
Altın Ons	2,281.72	2,328.34	2,319.71	1.45%	0.15%	3.03%
Gram Altın	2,414.21	2,432.25	2,430.64	-	-2.69%	0.56%
Gümüş Ons	26.26	26.97	26.65	1.36%	-1.89%	6.25%
Gram Gümüş	27.34	28.13	27.81	1.57%	-2.15%	7.06%
Brent	83.19	85.76	83.45	-2.86%	-4.17%	-4.69%
WTI	78.57	81.25	78.89	-2.98%	-4.52%	-5.60%

Dünya Endeksleri	Son	Gün %	Hafta %	Ay %
S&P 500	5,018	-0.34%	-1.05%	-4.30%
DOW 30	37,903	0.23%	-1.45%	-4.20%
NASDAQ	15,605	-0.33%	-0.68%	-4.83%
CAC40	7,985	-	-1.32%	-2.69%
DAX	17,932	-	-0.87%	-3.03%
FTSE	8,121	-0.28%	1.01%	2.12%
NIKKEI 225	38,274	-0.34%	-0.48%	-3.84%

En Çok Yükselen Hisseler XU100				En Çok Düşen Hisseler XU100			
	Gün %	Kapanış	Hacim		Gün %	Kapanış	Hacim
KAYSE	9.97%	33.30	224.2	MIATK	-4.83%	56.20	804.8
EGEEN	5.17%	17,500.00	801.8	GWIND	-3.28%	28.34	139.1
ARCLK	5.04%	173.00	1,711.5	AHGZ	-3.00%	13.26	104.6
OTKAR	3.05%	523.50	269.4	DOAS	-2.99%	283.75	1,967.0
TUKAS	2.94%	9.10	515.6	YEOTK	-2.98%	208.50	321.8
EUREN	2.30%	15.54	512.6	VESTL	-2.91%	83.50	530.5
TTRAK	2.11%	919.50	625.7	BIOEN	-2.83%	18.55	63.5
TURSG	1.92%	66.25	217.9	KCAER	-2.68%	58.05	313.3
VESBE	1.83%	22.20	328.3	KOZAL	-2.68%	23.26	1,614.4
TKFEN	1.77%	51.75	632.2	REEDR	-2.52%	41.70	542.9

Para Girişi Gözlenenler XU100				Hacmi En Yüksek Hisseler			
	Hacim	Kap.	Hac. %		Hacim	Kap.	Gün %
ISCTR	6,168	13.71	43.77%	THYAO	14,753	326.00	0.00%
YKBNK	4,733	32.28	7.51%	ISCTR	6,168	13.71	1.33%
KCHOL	3,413	226.10	-7.87%	YKBNK	4,733	32.28	1.13%
PGSUS	3,093	1,034.00	6.65%	AKBNK	4,411	59.45	-1.49%
TCELL	2,759	80.80	47.65%	TUPRS	3,871	195.80	-0.10%
TOASO	2,431	275.25	31.38%	KCHOL	3,413	226.10	0.49%
GARAN	2,296	82.45	44.56%	PGSUS	3,093	1,034.00	1.37%
FROTO	1,737	1,114.00	37.73%	ASELS	3,039	60.75	-2.10%
ARCLK	1,711	173.00	49.57%	EREGL	2,984	43.06	-1.87%
ALARK	1,594	116.60	59.85%	TCELL	2,759	80.80	0.75%

BIST 100	USDTRY	10 Yıllık Faiz TR	XAUUSD
10,046 -0.37%	32.483 0.24%	26.18 0.00%	2,319.71 1.45%



XU100	Zarar Kes	Düşük	Yüksek	Aort	Son		
	9,865.34	10,036.81	10,132.88	10,045.74	10,045.74		
Performans				Dolar Bazında Performans			
Gün%	Haf%	Aylık%	Yb%	Gün%	Haf%	Aylık%	Yb%
-0.37	4.15	9.88	34.48	-0.02	4.70	9.61	22.25
Destek 3	Destek 2	Destek 1	Kapanış	Direnç 1	Direnç 2	Direnç 3	
9,914.67	9,975.74	10,010.74	10,045.74	10,106.81	10,167.88	10,202.88	
İşlem Hacmi (mn TL)			Hareketli Ortalamalar (HO)				
Son	5 Günlük Ort.	5 HO	10 HO	20 HO	50 HO		
108,962	110,843	9,896.60	9,742.46	9,539.49	9,255.37		
5 gün ortalama hacmin -%2 altında			1.51%	3.11%	5.31%	8.54%	
Teknik Göstergeler							
RSI	MOM	CCI	MACD				
69.58	AŞAĞI	105.21	YUKARI	154.36	AŞAĞI	236.04	YUKARI

BİST 100 endeksinde ilk önemli destek seviyesi 10,010.74 seviyesinde bulunuyor. Bu seviyenin olası aşağı yönlü ataklarda aşağı yönlü kırılması durumunda zarar kes seviyesini 9,865.34 olarak değerlendirmekteyiz. Yukarı yönlü hareketlerde ise öncelikli direnç 10,106.81 seviyesinden geçmektedir. Bu direncin yukarı yönlü kırılması durumunda 10,202.88 seviyesini öncelikli kısa vadeli teknik hedef olarak değerlendirmekteyiz.

BIST 100 endeksi son işlem gününü %0.37 değer kaybıyla 10,045.74 seviyesinden tamamlamıştır. Endeks gün içinde en düşük 10,036.81 en yüksek 10,132.88 seviyesini gördü. Toplam işlem hacmi 160.0 milyar TL olarak gerçekleşti. Sektör endekslerinden en çok değer kazanan %0.96 ile BIST SİGORTA endeksi olurken, en çok değer kaybeden ise -%4.37 ile BIST SPOR endeksi olarak gerçekleşti. İşlem hacmi en yüksek 55.6 milyar TL ile BIST SİNAİ oldu.

\*BİST 100 endeksi içerisinde yer alan 31 hissenin fiyatı artarken 68 hissenin fiyatı azaldı. 1 hissenin fiyatında değişim olmadı.

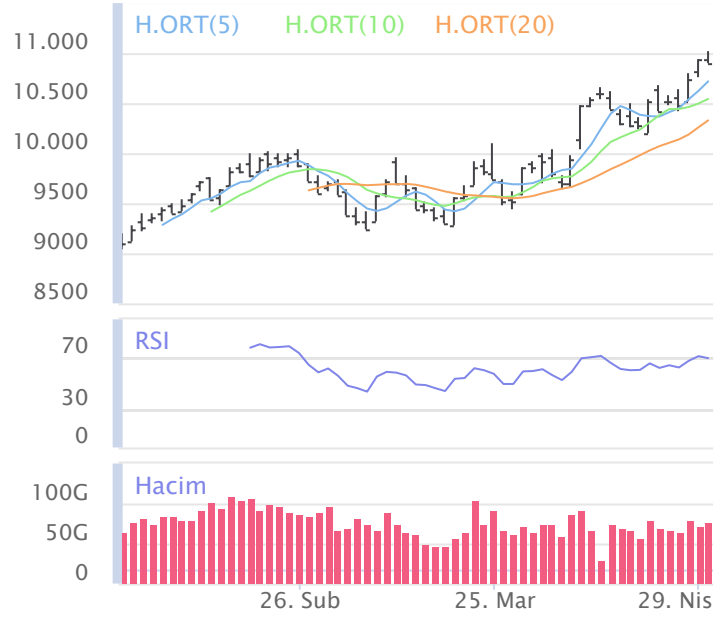
ABD borsalarının dünü karışık tamamladıkları dikkat çekmektedir.

Türkiye'nin 10 yıllık tahvil faizi bir önceki güne göre değişime uğramayarak günü 26.18 seviyesinden tamamlamıştır.

ABD 10 yıllık tahvil faizinde bir önceki güne göre 7.3 baz puan düşerek günü 4.62 seviyesinden tamamlamıştır.

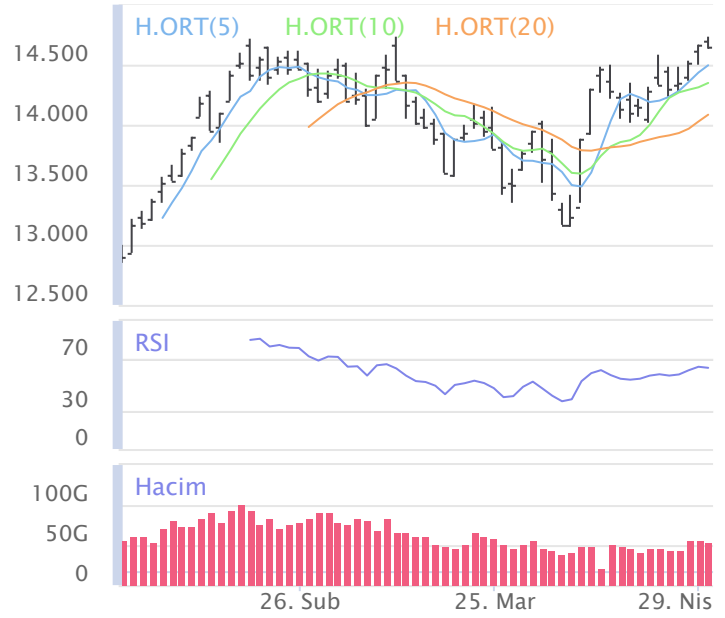
F_XU0300624	Zarar Kes	Düşük	Yüksek	Aort	Son		
	11,456.88	11,660.00	11,800.00	11,730.41	11,721.25		
Performans			Açık Pozisyon				
Gün%	Haf%	Sayısı	Değişimi				
-0.27%	3.05%	246,887.0	35,396.0				
Destek 3	Destek 2	Destek 1	Kapanış	Direnç 1	Direnç 2	Direnç 3	
11,514.17	11,587.08	11,654.17	11,721.25	11,794.17	11,867.08	11,934.17	
İşlem Miktarı (Adet)			Hareketli Ortalamalar (HO)				
Son	5 Günlük Ort.	5 HO	10 HO	20 HO	50 HO		
137,019.00	137,030.00	11,558.65	11,449.83	11,283.93	10,987.56		
5 gün ortalama miktarın 0% altında		1.41%	2.37%	3.88%	6.68%		
Teknik Göstergeler							
RSI	MOM	CCI	MACD				
66.16	AŞAĞI	103.71	AŞAĞI	151.69	AŞAĞI	210.44	YUKARI

BİST30 endeksi vadeli işlem sözleşmesinde ilk destek 11,654.17 seviyesinde bulunuyor. Bu seviyenin aşağı yönlü kırılması durumunda zarar kes seviyesi 11,456.88 olarak değerlendirilebilir. Yukarı yönlü hareketlerde direnç 11,794.17 seviyesinden geçmektedir. Direnç seviyesinin yukarı yönlü kırılması durumunda 11,934.17 seviyesi öncelikli kısa vadeli teknik hedef olacaktır. Sözleşmede toplam açık pozisyon sayısı 246887 adet olup açık pozisyonda önceki işlem gününe göre 35396 adetlik artış dikkat çekmektedir.



XUSIN	Zarar Kes	Düşük	Yüksek	Aort	Son		
	14,418.32	14,628.95	14,740.83	14,644.90	14,644.90		
Performans			Endekse Göre Performans				
Gün%	Haf%	Aylık%	Yb%	Gün%	Haf%	Aylık%	Yb%
-0.18	2.12	5.01	27.00	0.19	-1.95	-4.43	-5.56
Destek 3	Destek 2	Destek 1	Kapanış	Direnç 1	Direnç 2	Direnç 3	
14,490.41	14,559.68	14,602.29	14,644.90	14,714.17	14,783.44	14,826.05	
İşlem Hacmi (mn TL)			Hareketli Ortalamalar (HO)				
Son	5 Günlük Ort.	5 HO	10 HO	20 HO	50 HO		
55,625	56,696	14,495.66	14,348.29	14,083.96	14,133.25		
5 gün ortalama hacmin -%2 altında		1.03%	2.07%	3.98%	3.62%		
Teknik Göstergeler							
RSI	MOM	CCI	MACD				
63.11	AŞAĞI	103.59	YUKARI	140.27	YUKARI	184.82	YUKARI

BİST sanayi endeksinde birinci destek seviyesi 14,602.29 seviyesinden geçmekte olup bu seviyenin aşağı yönlü kırılması durumunda zarar kes seviyesi olarak 14,418.32 seviyesi kullanılabilir. Yukarı yönlü ataklarda ise direnç 14,714.17 seviyelerinden geçmektedir. Bu direnç seviyesinin yukarı yönlü kırılması durumunda ise 14,826.05 seviyesi öncelikli kısa vadeli teknik hedef konumunda değerlendirilebilir.



XBANK	Zarar Kes	Düşük	Yüksek	Aort	Son		
	12,844.85	13,348.89	13,708.80	13,408.99	13,408.99		
Performans			Endekse Göre Performans				
Gün%	Haf%	Aylık%	Yb%	Gün%	Haf%	Aylık%	Yb%
0.03	4.62	22.12	53.82	0.40	0.45	11.14	14.38
Destek 3	Destek 2	Destek 1	Kapanış	Direnç 1	Direnç 2	Direnç 3	
12,909.08	13,128.98	13,268.99	13,408.99	13,628.90	13,848.80	13,988.81	
İşlem Hacmi (mn TL)			Hareketli Ortalamalar (HO)				
Son	5 Günlük Ort.	5 HO	10 HO	20 HO	50 HO		
21,309	20,944	13,173.30	12,915.25	12,376.38	11,013.34		
5 gün ortalama hacmin %2 üzerinde		1.79%	3.82%	8.34%	21.75%		
Teknik Göstergeler							
RSI	MOM	CCI	MACD				
68.04	YUKARI	109.60	YUKARI	120.96	AŞAĞI	702.50	YUKARI

BİST banka endeksinde ilk etapta olası geri çekilmelerde birinci destek seviyesi konumunda olan 13,268.99 seviyesinin alım yönünde izlenebileceği düşüncesindeyiz. Zarar kes seviyesini ise 12,844.85 seviyesi olarak belirlemekteyiz. Alım pozisyonlarında bu seviyenin altına dikkat edilmeli. Olası yukarı yönlü ataklarda ise ilk etapta 13,628.90 birinci direnç seviyesinin aşılması durumunda teknik olarak kısa vadede yukarı hareket hız kazanabilir. Olası böyle bir durumda 13,988.81 seviyesi öncelikli kısa vadeli teknik hedef konumunda olacaktır.



## Şirketlerden Haberler

KUYAS	01/05/2024 00:01 Kuyaş Yatırım Anonim Şirketi Payların Geri Alınmasına İlişkin Bildirim <a href="#">Haberin Devamı</a>
ANSGR	30/04/2024 23:35 Anadolu Anonim Türk Sigorta Şirketi Konsolide Faaliyet Raporu <a href="#">Haberin Devamı</a>
ANSGR	30/04/2024 23:32 Anadolu Anonim Türk Sigorta Şirketi Konsolide Olmayan Faaliyet Raporu <a href="#">Haberin Devamı</a>
PASEU	30/04/2024 22:30 Pasifik Eurasia Lojistik Dış Ticaret A.Ş. 2023 Yılı Faaliyet Raporu <a href="#">Haberin Devamı</a>
ALARK	30/04/2024 21:50 Alarko Holding A.Ş. Yıllık Olağan Genel Kurul Yapılmasına İlişkin Yönetim Kurulu Kararı <a href="#">Haberin Devamı</a>
EKSUN	30/04/2024 21:15 Eksun Gıda Tarım Sanayi Ve Ticaret A.Ş. 31.12.2023 Faaliyet Raporu <a href="#">Haberin Devamı</a>
AKFYE	30/04/2024 20:53 Akfen Yenilenebilir Enerji A.Ş. Akfen Yenilenebilir Faaliyet Raporu 31.12.2023 <a href="#">Haberin Devamı</a>
KRDMA	30/04/2024 20:41 Kardemir Karabük Demir Çelik Sanayi Ve Ticaret A.Ş. Faaliyet Raporu <a href="#">Haberin Devamı</a>
KORDS	30/04/2024 20:07 Kordsa Teknik Tekstil A.Ş. 2023 Yılı Olağan Genel Kurulu'nda Sorulan Sorular ve Verilen Cevaplar. <a href="#">Haberin Devamı</a>
GOLTS	30/04/2024 19:58 Göltaş Göller Bölgesi Çimento San. Ve Tic. A.Ş. 2023 Yılı Olağan Genel Kurul Toplantı Sonucu <a href="#">Haberin Devamı</a>
AZTEK	30/04/2024 19:20 Aztek Teknoloji Ürünleri Ticaret A.Ş. Olağan Genel Kurul Kararlarının Tescilli <a href="#">Haberin Devamı</a>
AKSGY	30/04/2024 19:15 Akış Gayrimenkul Yatırım Ortaklığı A.Ş. Olağan Genel Kurul Toplantısı Sonucu Hakkında <a href="#">Haberin Devamı</a>
ANHYT	30/04/2024 19:09 Anadolu Hayat Emeklilik A.Ş. Konsolide Sorumluluk Beyanı (Finansal Tablolar, Dipnotlar ve Faaliyet Raporu) <a href="#">Haberin Devamı</a>
ANHYT	30/04/2024 19:09 Anadolu Hayat Emeklilik A.Ş. Konsolide Olmayan Sorumluluk Beyanı (Finansal Tablolar, Dipnotlar ve Faaliyet Raporu) <a href="#">Haberin Devamı</a>
ANHYT	30/04/2024 19:08 Anadolu Hayat Emeklilik A.Ş. 31.03.2024 Ara Dönem Konsolide Faaliyet Raporu <a href="#">Haberin Devamı</a>
ANHYT	30/04/2024 19:08 Anadolu Hayat Emeklilik A.Ş. 31.03.2024 Ara Dönem Konsolide Olmayan Faaliyet Raporu <a href="#">Haberin Devamı</a>
BOBET	30/04/2024 19:00 Boğaziçi Beton Sanayi Ve Ticaret A.Ş. 2023 YILI OLAĞAN GENEL KURUL TOPLANTISI SONUÇLARI HAKKINDA, <a href="#">Haberin Devamı</a>
GLCVY	30/04/2024 18:48 Gelecek Varlık Yönetimi A.Ş. 01.01.2024 - 31.03.2024 tarihleri arası Yönetim Kurulu Faaliyet Raporu <a href="#">Haberin Devamı</a>
GLCVY	30/04/2024 18:44 Gelecek Varlık Yönetimi A.Ş. Olağan Genel Kurul Toplantı Kararlarının Tescilli <a href="#">Haberin Devamı</a>
KRVGD	30/04/2024 18:41 Kervan Gıda Sanayi Ve Ticaret A.Ş. 30.04.2024 TARİHLİ PAY GERİ ALIMI HAKKINDA, <a href="#">Haberin Devamı</a>
MPARK	30/04/2024 18:34 MLP Sağlık Hizmetleri A.Ş. 30.04.2024 Tarihli Pay Geri Alım İşlemleri <a href="#">Haberin Devamı</a>
INVES	30/04/2024 18:30 Investco Holding A.Ş. Pay Geri Alım İşlemleri Hk. <a href="#">Haberin Devamı</a>
BR SAN	30/04/2024 18:24 Borusan Birleşik Boru Fabrikaları Sanayi Ve Ticaret A.Ş. Olağan Genel Kurul'un Toplantıya Davet Edilmesine İlişkin Yönetim Kurulu Kararı <a href="#">Haberin Devamı</a>
KOPOL	30/04/2024 18:23 Koza Polyester Sanayi Ve Ticaret A.Ş. Sorumluluk Beyanı <a href="#">Haberin Devamı</a>
KOPOL	30/04/2024 18:23 Koza Polyester Sanayi Ve Ticaret A.Ş. Faaliyet Raporu <a href="#">Haberin Devamı</a>

### BİST-50 HİSSELERİ TEKNİK DEĞERLENDİRME

Kod	RSI			MOMENTUM			CCI			5HO	10HO	20HO	MACD	
	Değer	Sinyal	Bölge	Değer	Sinyal	Bölge	Değer	Sinyal	Bölge	Sinyal	Sinyal	Sinyal	Değer	Sinyal
XU030	69.60	SATIŞ	-	105.82	-	-	166.27	-	AŞIRI ALIM	-	-	-	282.24	-
XU050	68.82	SATIŞ	-	105.24	-	-	152.29	-	AŞIRI ALIM	-	-	-	216.68	-
XU100	69.58	SATIŞ	-	105.21	-	-	154.36	-	AŞIRI ALIM	-	-	-	236.04	-
XBANK	68.04	-	-	109.60	-	-	120.96	-	AŞIRI ALIM	-	-	-	702.50	-
XUSIN	63.11	-	-	103.59	-	-	140.27	-	AŞIRI ALIM	-	-	-	184.82	-
AKBNK	65.48	-	-	106.45	-	-	44.89	-	-	-	-	-	4.19	SATIŞ
ALARK	37.99	-	-	85.74	-	AŞIRI SATIM	-63.29	-	-	-	-	-	-3.35	-
ALFAS	43.02	-	-	96.87	-	-	-92.00	-	-	-	-	-	-1.40	-
ARCLK	65.67	-	-	106.79	-	-	182.52	-	AŞIRI ALIM	ALIŞ	-	-	3.97	-
ASELS	59.60	-	-	103.76	-	-	162.37	-	AŞIRI ALIM	-	-	-	1.04	-
ASTOR	41.11	-	-	97.91	-	-	-81.77	-	-	SATIŞ	SATIŞ	-	-2.18	-
BIMAS	55.10	-	-	98.72	-	-	12.70	-	-	-	-	-	1.49	-
BRSAN	46.21	SATIŞ	-	100.42	-	-	-23.55	-	-	SATIŞ	SATIŞ	SATIŞ	-9.44	-
CIMSA	55.85	-	-	106.93	-	-	94.01	-	-	-	-	-	0.04	-
CWENE	47.60	SATIŞ	-	95.90	SATIŞ	-	-78.48	-	-	-	-	SATIŞ	2.48	-
DOAS	42.69	-	-	81.26	-	AŞIRI SATIM	-137.08	-	AŞIRI SATIM	-	-	-	7.51	-
DOHOL	67.56	-	-	109.70	-	-	140.52	-	AŞIRI ALIM	-	-	-	0.32	-
EGEEN	63.39	-	-	107.15	ALIŞ	-	183.22	-	AŞIRI ALIM	-	-	-	447.54	ALIŞ
EKGYO	48.54	-	-	91.03	-	-	-11.98	-	-	-	-	SATIŞ	-0.18	-
ENJSA	74.67	-	AŞIRI ALIM	110.11	-	AŞIRI ALIM	150.24	-	AŞIRI ALIM	-	-	-	2.35	-
ENKAI	61.75	-	-	108.78	-	-	114.00	-	AŞIRI ALIM	-	-	-	0.53	-
EREGL	56.33	-	-	106.27	-	-	131.84	-	AŞIRI ALIM	-	-	-	0.00	-
EUPWR	42.70	-	-	96.50	-	-	-111.34	-	AŞIRI SATIM	-	-	-	-1.95	-
FROTO	53.61	-	-	96.62	-	-	-43.95	-	-	ALIŞ	ALIŞ	ALIŞ	13.96	-
GARAN	73.96	-	AŞIRI ALIM	116.78	-	AŞIRI ALIM	120.16	-	AŞIRI ALIM	-	-	-	4.35	-
GESAN	48.59	SATIŞ	-	100.92	-	-	-49.88	-	-	-	SATIŞ	SATIŞ	0.41	-
GUBRF	42.48	-	-	99.61	-	-	-98.46	-	-	-	SATIŞ	-	-2.95	-
HALKB	62.04	-	-	109.84	-	-	73.70	-	-	-	-	-	0.57	-
HEKTS	38.51	-	-	98.96	-	-	-79.98	-	-	SATIŞ	SATIŞ	-	-0.50	-
ISCTR	70.14	-	AŞIRI ALIM	112.75	-	AŞIRI ALIM	179.64	-	AŞIRI ALIM	-	-	-	0.64	-
KCHOL	74.56	-	AŞIRI ALIM	108.15	-	-	192.87	-	AŞIRI ALIM	-	-	-	10.15	-
KONTR	47.22	SATIŞ	-	100.34	ALIŞ	-	-32.12	-	-	SATIŞ	SATIŞ	SATIŞ	-2.04	-
KOZAA	58.47	-	-	103.18	-	-	106.45	-	AŞIRI ALIM	-	-	-	0.77	-
KOZAL	50.48	-	-	94.86	-	-	-64.28	-	-	SATIŞ	SATIŞ	SATIŞ	0.18	-
KRDMD	60.57	-	-	110.82	-	AŞIRI ALIM	111.12	-	AŞIRI ALIM	-	-	-	0.41	-
MGROS	51.91	-	-	105.24	-	-	35.73	-	-	-	-	-	-1.81	-
MIATK	36.47	-	-	89.14	-	AŞIRI SATIM	-200.95	-	AŞIRI SATIM	-	-	-	-1.89	-
ODAS	56.00	-	-	103.13	-	-	118.28	-	AŞIRI ALIM	-	-	-	0.04	-
OYAKC	53.84	-	-	107.45	-	-	108.95	-	AŞIRI ALIM	-	-	-	-0.42	-
PETKM	49.44	SATIŞ	-	103.65	-	-	98.07	-	-	-	-	-	-0.33	-
PGSUS	79.59	-	AŞIRI ALIM	123.39	-	AŞIRI ALIM	139.27	-	AŞIRI ALIM	-	-	-	50.48	-
SAHOL	64.21	-	-	110.21	-	AŞIRI ALIM	121.22	-	AŞIRI ALIM	-	-	-	2.90	-
SASA	55.66	-	-	101.23	-	-	81.00	SATIŞ	-	-	-	-	0.35	-
SISE	60.44	-	-	106.64	-	-	107.04	-	AŞIRI ALIM	-	-	-	0.60	-
SMRTG	41.72	-	-	98.14	-	-	-73.17	-	-	-	-	-	-0.92	-
TAVHL	70.83	-	AŞIRI ALIM	112.71	-	AŞIRI ALIM	137.43	-	AŞIRI ALIM	-	-	-	11.55	-
TCELL	76.89	-	AŞIRI ALIM	110.31	-	AŞIRI ALIM	132.69	-	AŞIRI ALIM	-	-	-	3.37	-
THYAO	70.92	-	AŞIRI ALIM	109.76	-	-	151.08	-	AŞIRI ALIM	-	-	-	9.15	-
TOASO	65.63	-	-	104.36	-	-	136.96	-	AŞIRI ALIM	-	-	-	5.45	-
TTKOM	71.37	-	AŞIRI ALIM	111.42	-	AŞIRI ALIM	90.99	-	-	-	-	-	2.41	-
TUPRS	74.77	-	AŞIRI ALIM	105.27	-	-	150.31	-	AŞIRI ALIM	-	-	-	8.62	-
ULKER	58.71	-	-	102.24	-	-	91.09	-	-	-	-	-	2.17	-
VESTL	48.22	SATIŞ	-	96.20	-	-	-148.27	-	AŞIRI SATIM	SATIŞ	-	SATIŞ	1.03	-
YKBNK	67.39	-	-	107.60	-	-	128.92	-	AŞIRI ALIM	-	-	-	1.86	-
ZOREN	65.38	-	-	115.56	-	AŞIRI ALIM	90.33	-	-	-	-	-	0.30	-

## BİST-100 HİSSELERİ HAREKETLİ ORTALAMA ve DESTEK DİRENÇ TABLOSU

Kod	Kapanış	Hareketli Ortalama				Değişim			Destek ve Direnç Seviyeleri						
		5 HO	10 HO	20 HO	50 HO	Günlük	Haftalık	Aylık	Destek 3	Destek 2	Destek 1	Pivot	Direnç 1	Direnç 2	Direnç 3
XU030	10,907.32	10,718.83	10,542.82	10,328.33	9,919.02	-0.37%	4.58%	10.51%	10,746.82	10,821.87	10,864.59	10,939.64	10,982.36	11,057.41	11,100.13
XU050	8,878.46	8,742.92	8,608.74	8,436.66	8,141.02	-0.45%	4.26%	9.96%	8,751.00	8,812.23	8,845.34	8,906.57	8,939.68	9,000.91	9,034.02
XU100	10,045.74	9,896.60	9,742.46	9,539.49	9,255.37	-0.37%	4.15%	9.88%	9,914.67	9,975.74	10,010.74	10,071.81	10,106.81	10,167.88	10,202.88
XBANK	13,408.99	13,173.30	12,915.25	12,376.38	11,013.34	0.03%	4.62%	22.12%	12,909.08	13,128.98	13,268.99	13,488.89	13,628.90	13,848.80	13,988.81
XUSIN	14,644.90	14,495.66	14,348.29	14,083.96	14,133.25	-0.18%	2.12%	5.01%	14,490.41	14,559.68	14,602.29	14,671.56	14,714.17	14,783.44	14,826.05
AEFES	182.50	180.58	175.01	166.68	156.26	-0.05%	4.29%	19.36%	172.30	176.50	179.50	183.70	186.70	190.90	193.90
AGROT	31.06	32.34	33.02	34.75	35.22	-0.58%	-7.28%	-15.09%	29.51	30.15	30.61	31.25	31.71	32.35	32.81
AHGAZ	13.26	13.42	13.12	13.00	13.24	-3.00%	3.59%	-1.70%	12.57	12.88	13.07	13.38	13.57	13.88	14.07
AKBNK	59.45	59.32	58.94	55.40	46.41	-1.49%	-0.67%	27.08%	56.92	58.18	58.82	60.08	60.72	61.98	62.62
AKCNS	151.00	148.72	144.08	141.82	147.43	-0.72%	5.23%	5.18%	146.07	147.73	149.37	151.03	152.67	154.33	155.97
AKFGY	2.24	2.25	2.24	2.22	2.37	-1.32%	0.45%	0.45%	2.17	2.20	2.22	2.25	2.27	2.30	2.32
AKFYE	24.00	24.49	25.11	23.70	25.71	-0.74%	-7.34%	7.05%	23.02	23.32	23.66	23.96	24.30	24.60	24.94
AKSA	116.40	109.92	106.35	101.08	99.29	-0.09%	16.87%	20.52%	111.27	112.93	114.67	116.33	118.07	119.73	121.47
AKSEN	38.46	38.37	37.75	36.59	37.13	-0.83%	2.51%	11.22%	37.24	37.62	38.04	38.42	38.84	39.22	39.64
ALARK	116.60	115.64	121.75	127.75	128.17	0.17%	1.66%	-10.72%	112.57	114.33	115.47	117.23	118.37	120.13	121.27
ALBRK	5.01	4.83	4.64	4.52	4.42	-0.60%	10.11%	14.91%	4.74	4.84	4.93	5.03	5.12	5.22	5.31
ALFAS	89.80	91.39	91.91	94.04	97.61	-0.94%	-3.13%	-7.94%	86.90	88.20	89.00	90.30	91.10	92.40	93.20
ANSGR	90.00	88.61	86.40	80.80	74.63	0.28%	2.27%	31.58%	86.77	87.93	88.97	90.13	91.17	92.33	93.37
ARCLK	173.00	167.36	164.84	160.81	157.61	5.04%	7.45%	16.89%	157.57	161.13	167.07	170.63	176.57	180.13	186.07
ASELS	60.75	59.53	58.81	57.36	57.77	-2.10%	5.10%	8.29%	58.58	59.52	60.13	61.07	61.68	62.62	63.23
ASTOR	93.80	95.05	95.07	95.11	105.11	-2.34%	-1.37%	-2.24%	89.77	91.73	92.77	94.73	95.77	97.73	98.77
BERA	18.95	19.17	19.52	19.45	18.65	1.34%	-9.68%	-3.90%	17.69	18.16	18.56	19.03	19.43	19.90	20.30
BFREN	1,006.00	1,009.40	1,016.80	1,027.73	1,086.43	0.30%	-0.59%	-4.82%	958.33	976.67	991.33	1,009.67	1,024.33	1,042.67	1,057.33
BIENY	41.62	42.10	41.97	41.60	43.66	-0.62%	-2.48%	-2.30%	40.51	40.97	41.29	41.75	42.07	42.53	42.85
BIMAS	387.00	380.40	379.10	379.00	381.31	-0.19%	4.59%	7.20%	370.50	377.00	382.00	388.50	393.50	400.00	405.00
BIOEN	18.55	18.98	18.48	18.07	19.02	-2.83%	1.81%	3.75%	17.70	18.11	18.33	18.74	18.96	19.37	19.59
BOBET	37.74	37.42	36.49	35.65	36.04	-1.87%	3.74%	4.60%	35.89	36.65	37.19	37.95	38.49	39.25	39.79
BRSAN	601.50	600.20	599.05	605.00	644.40	-2.35%	0.17%	-4.45%	575.17	587.83	594.67	607.33	614.17	626.83	633.67
BRYAT	3,232.50	3,182.50	3,279.02	3,327.84	3,576.07	1.02%	-1.45%	-5.01%	3,042.50	3,102.50	3,167.50	3,227.50	3,292.50	3,352.50	3,417.50
BTCIM	136.30	136.32	135.23	132.71	124.09	-0.51%	0.96%	1.64%	132.50	133.90	135.10	136.50	137.70	139.10	140.30
CANTE	18.28	18.63	18.86	18.55	18.21	-2.04%	-5.43%	-1.72%	17.46	17.79	18.04	18.37	18.62	18.95	19.20
CCOLA	725.00	700.60	682.05	652.88	626.81	0.55%	6.93%	25.43%	687.33	699.67	712.33	724.67	737.33	749.67	762.33
CIMSA	31.94	31.65	30.88	30.52	32.21	-1.24%	2.86%	4.89%	30.08	30.94	31.44	32.30	32.80	33.66	34.16
CWENE	286.75	295.45	297.25	287.43	293.26	-1.97%	-5.98%	1.68%	276.50	280.75	283.75	288.00	291.00	295.25	298.25
DOAS	283.75	300.65	320.72	309.24	277.59	-2.99%	-11.05%	0.67%	270.75	277.25	280.50	287.00	290.25	296.75	300.00
DOHOL	14.59	14.30	13.79	13.50	13.40	-0.27%	9.86%	10.95%	14.15	14.35	14.47	14.67	14.79	14.99	15.11
ECILC	52.00	51.34	50.73	50.00	51.87	-0.76%	4.71%	4.00%	50.27	50.93	51.47	52.13	52.67	53.33	53.87
ECZYT	234.00	234.54	233.15	232.03	246.12	-1.06%	2.50%	-0.26%	227.27	230.13	232.07	234.93	236.87	239.73	241.67
EGEEN	17,500.00	16,444.50	16,497.25	15,986.13	15,506.05	5.17%	7.33%	10.62%	15,460.00	15,980.00	16,740.00	17,260.00	18,020.00	18,540.00	19,300.00
EKGYO	9.74	9.54	9.57	9.69	10.35	-0.71%	7.74%	-2.31%	9.41	9.54	9.64	9.77	9.87	10.00	10.10
ENERY	164.00	169.70	169.79	166.90	158.59	-2.38%	-2.38%	-1.20%	157.83	160.67	162.33	165.17	166.83	169.67	171.33
ENJSA	68.05	66.36	64.66	61.77	60.28	-0.22%	7.93%	16.52%	65.28	66.02	67.03	67.77	68.78	69.52	70.53
ENKAI	38.40	37.92	36.61	35.88	36.85	-1.79%	6.25%	10.34%	36.30	37.00	37.70	38.40	39.10	39.80	40.50
EREGL	43.06	42.61	41.69	41.05	43.41	-1.87%	3.56%	2.99%	41.90	42.42	42.74	43.26	43.58	44.10	44.42
EUPWR	149.00	151.46	151.97	152.62	160.05	-1.06%	-2.87%	-2.61%	143.60	145.60	147.30	149.30	151.00	153.00	154.70
EUREN	15.54	15.39	15.25	15.21	16.85	2.30%	1.90%	-4.19%	13.60	14.33	14.93	15.66	16.26	16.99	17.59
FROTO	1,114.00	1,105.00	1,115.50	1,121.48	1,059.51	0.72%	-0.71%	2.03%	1,074.00	1,088.00	1,101.00	1,115.00	1,128.00	1,142.00	1,155.00
GARAN	82.45	80.81	77.76	74.70	66.85	0.61%	7.85%	20.36%	78.43	80.12	81.28	82.97	84.13	85.82	86.98
GESAN	71.05	73.19	72.02	71.06	72.86	-1.86%	-4.05%	1.21%	68.85	69.95	70.50	71.60	72.15	73.25	73.80
GUBRF	154.10	156.70	155.86	155.28	171.39	-1.78%	-1.34%	-3.14%	147.47	150.23	152.17	154.93	156.87	159.63	161.57

## BİST-100 HİSSELERİ HAREKETLİ ORTALAMA ve DESTEK DİRENÇ TABLOSU

Kod	Kapanış	Hareketli Ortalama				Değişim			Destek ve Direnç Seviyeleri						
		5 HO	10 HO	20 HO	50 HO	Günlük	Haftalık	Aylık	Destek 3	Destek 2	Destek 1	Pivot	Direnç 1	Direnç 2	Direnç 3
GWIND	28.34	28.05	27.23	25.99	26.33	-3.28%	4.73%	14.37%	26.52	27.30	27.82	28.60	29.12	29.90	30.42
HALKB	16.29	16.03	15.29	14.86	14.34	0.18%	10.29%	20.13%	15.12	15.52	15.90	16.30	16.68	17.08	17.46
HEKTS	15.22	15.37	15.35	15.55	17.42	-2.06%	-1.62%	-9.67%	14.69	14.94	15.08	15.33	15.47	15.72	15.86
IPEKE	42.98	41.42	40.77	40.59	40.62	-1.29%	7.08%	3.77%	39.38	40.94	41.96	43.52	44.54	46.10	47.12
ISCTR	13.71	13.24	12.83	12.43	11.33	1.33%	9.50%	23.50%	12.98	13.23	13.47	13.72	13.96	14.21	14.45
ISGYO	15.63	15.64	15.39	15.22	16.11	0.39%	2.16%	6.11%	14.96	15.18	15.41	15.63	15.86	16.08	16.31
ISMEN	37.38	35.98	34.35	32.91	34.76	0.05%	11.58%	17.92%	34.94	35.54	36.46	37.06	37.98	38.58	39.50
IZENR	26.38	27.00	27.14	26.81	29.20	-2.51%	-5.18%	-6.12%	25.15	25.77	26.07	26.69	26.99	27.61	27.91
KAYSE	33.30	30.92	30.38	30.13	32.33	9.97%	10.19%	11.74%	28.10	29.14	31.22	32.26	34.34	35.38	37.46
KCAER	58.05	58.33	59.19	53.42	52.77	-2.68%	-0.77%	24.36%	54.78	56.22	57.13	58.57	59.48	60.92	61.83
KCHOL	226.10	218.70	213.76	208.31	185.94	0.49%	8.70%	17.87%	217.80	220.90	223.50	226.60	229.20	232.30	234.90
KLSE	60.10	59.58	59.74	59.98	65.53	-0.25%	-0.25%	-3.84%	58.27	58.93	59.52	60.18	60.77	61.43	62.02
KONTR	236.00	237.22	235.47	236.09	250.37	-1.91%	1.07%	0.64%	228.73	232.07	234.03	237.37	239.33	242.67	244.63
KONYA	11,440.00	11,346.50	11,400.75	10,907.63	10,230.25	0.13%	-0.09%	5.97%	10,670.83	10,976.67	11,208.33	11,514.17	11,745.83	12,051.67	12,283.33
KOZAA	51.90	51.59	50.43	49.43	49.87	-1.70%	3.59%	3.84%	49.70	50.70	51.30	52.30	52.90	53.90	54.50
KOZAL	23.26	23.30	23.49	23.24	23.16	-2.68%	-0.85%	-0.17%	22.08	22.66	22.96	23.54	23.84	24.42	24.72
KRDMD	26.02	25.73	24.88	23.89	25.14	-1.66%	3.91%	12.16%	25.19	25.53	25.77	26.11	26.35	26.69	26.93
MAVI	92.50	89.75	85.38	81.39	76.08	-0.05%	14.13%	25.00%	87.28	88.97	90.73	92.42	94.18	95.87	97.63
MGROS	442.00	440.65	430.58	430.84	453.32	-1.56%	3.09%	6.51%	425.33	433.67	437.83	446.17	450.33	458.67	462.83
MIATK	56.20	59.71	60.99	62.56	67.45	-4.83%	-10.65%	-17.78%	51.60	53.80	55.00	57.20	58.40	60.60	61.80
ODAS	9.56	9.45	9.30	9.07	9.56	-0.52%	3.58%	4.25%	9.16	9.33	9.45	9.62	9.74	9.91	10.03
OTKAR	523.50	501.90	497.15	482.52	485.64	3.05%	7.27%	13.90%	490.50	497.50	510.50	517.50	530.50	537.50	550.50
OYAK	60.60	59.96	58.35	58.05	62.68	-1.38%	5.12%	0.17%	58.55	59.30	59.95	60.70	61.35	62.10	62.75
PTKM	20.72	20.58	20.28	19.91	22.16	-1.15%	2.98%	4.49%	20.13	20.37	20.55	20.79	20.97	21.21	21.39
PGSUS	1,034.00	991.90	931.75	881.28	842.00	1.37%	12.21%	27.18%	983.33	996.67	1,015.33	1,028.67	1,047.33	1,060.67	1,079.33
QUAGR	4.16	4.12	4.08	4.04	4.15	-0.24%	1.22%	2.97%	3.78	3.95	4.05	4.22	4.32	4.49	4.59
REEDR	41.70	43.50	44.22	46.48	54.22	-2.52%	-12.28%	-17.91%	39.10	40.30	41.00	42.20	42.90	44.10	44.80
SAHOL	92.30	90.85	88.10	86.66	82.06	-1.18%	7.70%	11.88%	90.30	91.30	91.80	92.80	93.30	94.30	94.80
SASA	41.28	40.80	40.34	40.36	40.01	-1.05%	3.20%	-3.51%	39.92	40.44	40.86	41.38	41.80	42.32	42.74
SAYAS	78.65	81.20	82.48	83.89	88.73	-1.75%	-6.92%	-8.55%	74.67	76.28	77.47	79.08	80.27	81.88	83.07
SDTTR	335.00	336.90	336.78	330.10	350.65	-0.22%	-4.15%	4.28%	321.42	327.33	331.17	337.08	340.92	346.83	350.67
SISE	50.40	49.94	48.56	47.72	48.74	-1.85%	4.83%	9.00%	48.12	49.13	49.77	50.78	51.42	52.43	53.07
SKBNK	4.86	4.85	4.74	4.58	4.59	-0.82%	2.53%	17.39%	4.67	4.75	4.80	4.88	4.93	5.01	5.06
SMRTG	55.50	56.20	56.06	57.05	60.24	-1.07%	-1.07%	-3.48%	53.70	54.40	54.95	55.65	56.20	56.90	57.45
SOKM	58.30	57.45	57.89	59.61	63.47	0.43%	4.20%	-1.19%	56.27	57.03	57.67	58.43	59.07	59.83	60.47
TABGD	154.10	150.76	144.08	140.79	136.73	1.25%	2.26%	13.14%	143.37	146.63	150.37	153.63	157.37	160.63	164.37
TAVHL	219.90	212.82	204.09	196.00	179.10	-2.27%	13.18%	20.10%	205.73	212.57	216.23	223.07	226.73	233.57	237.23
TCELL	80.80	79.38	77.44	74.10	69.00	0.75%	4.39%	19.35%	77.88	78.57	79.68	80.37	81.48	82.17	83.28
THYAO	326.00	318.40	308.58	304.85	289.00	0.00%	7.68%	9.49%	314.92	317.83	321.92	324.83	328.92	331.83	335.92
TKFEN	51.75	48.96	45.55	43.17	43.95	1.77%	15.36%	26.96%	46.83	48.36	50.05	51.58	53.27	54.80	56.49
TOASO	275.25	271.75	267.00	264.01	254.42	0.82%	4.26%	7.16%	262.00	267.25	271.25	276.50	280.50	285.75	289.75
TSKB	9.80	9.91	9.66	9.45	8.82	-2.00%	5.15%	15.43%	9.20	9.45	9.63	9.88	10.06	10.31	10.49
TTKOM	40.38	40.18	38.75	36.00	32.97	-0.25%	5.16%	33.18%	38.63	39.27	39.83	40.47	41.03	41.67	42.23
TTRAK	919.50	908.30	913.00	909.10	861.39	2.11%	1.94%	-0.60%	873.33	887.17	903.33	917.17	933.33	947.17	963.33
TUKAS	9.10	8.60	8.46	8.14	8.43	2.94%	8.46%	14.32%	8.35	8.53	8.82	9.00	9.29	9.47	9.76
TUPRS	195.80	192.26	189.81	181.57	166.88	-0.10%	3.87%	17.56%	188.83	191.87	193.83	196.87	198.83	201.87	203.83
TURSG	66.25	65.02	63.25	59.13	54.50	1.92%	5.33%	29.90%	62.87	63.78	65.02	65.93	67.17	68.08	69.32
ULKER	114.30	111.96	111.81	108.84	107.36	-1.89%	2.05%	9.48%	109.63	111.57	112.93	114.87	116.23	118.17	119.53
VAKBN	19.68	19.23	17.70	16.66	15.06	-0.20%	16.45%	35.16%	18.63	19.08	19.38	19.83	20.13	20.58	20.88
VESBE	22.20	21.79	21.77	21.09	20.11	1.83%	2.40%	16.54%	20.97	21.39	21.79	22.21	22.61	23.03	23.43
YESTL	83.50	84.95	86.53	86.32	83.52	-2.91%	-3.86%	0.06%	78.25	80.80	82.15	84.70	86.05	88.60	89.95
YEOTK	208.50	213.62	210.18	210.50	221.38	-2.98%	-2.48%	-1.47%	200.10	204.30	206.40	210.60	212.70	216.90	219.00
YKBNK	32.28	31.31	31.09	29.94	25.55	1.13%	5.56%	23.20%	30.71	31.21	31.75	32.25	32.79	33.29	33.83
YYLGD	13.80	13.90	13.63	13.32	14.23	0.29%	0.80%	4.86%	13.58	13.65	13.72	13.79	13.86	13.93	14.00
ZOREN	6.61	6.60	6.27	6.02	5.70	-2.07%	5.76%	11.09%	6.30	6.46	6.53	6.69	6.76	6.92	6.99

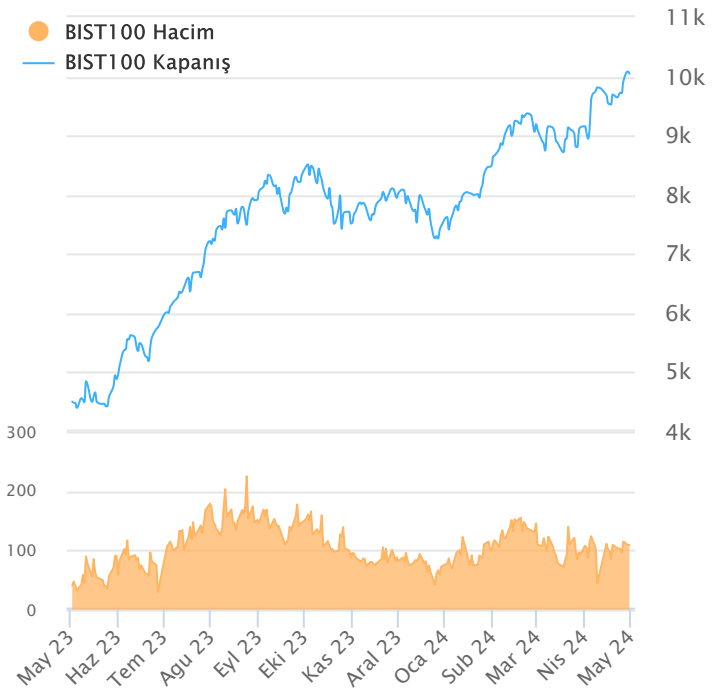
## ŞİRKET TEMETTÜ ÖDEMELERİ

Kod	Brüt Temettü (Bin TL)	Temettü Dağıtma Oranı	Hisse Başına Brüt Tutar (TL)	Hisse Başına Net Tutar (TL)	Temettü Verimi(%)	Temettü Dağıtma Tarihi	Ödemeye Kalan Gün	Ödeme Tarihleri
ENJSA	3,295,182	72.95%	2.79	2.51	4.10%	02.05.2024	1	02.05.2024
SAHOL	6,181,406	40.07%	2.94	2.65	3.11%	02.05.2024	1	02.05.2024
MACKO	152,250	99.94%	6.09	5.48	6.90%	06.05.2024	5	06.05.2024
MAVI	844,945	47.37%	2.13	1.91	2.30%	06.05.2024	5	06.05.2024
AZTEK	250,369	87.77%	2.50	2.25	2.47%	07.05.2024	6	07.05.2024
JANTS	247,086	49.76%	2.80	2.52	0.92%	07.05.2024	6	07.05.2024
NTGAZ	320,000	331.59%	1.39	1.25	7.34%	07.05.2024	6	07.05.2024
AKSGY	60,000	1.79%	0.07	0.07	0.41%	08.05.2024	7	08.05.2024
KSTUR	40,565	25.39%	6.44	5.79	0.12%	08.05.2024	7	08.05.2024
ENKAI	10,500,000	61.88%	1.75	1.60	4.56%	14.05.2024	13	Avans : 03.01.2024 - 14.05.2024
EGGUB	120,000	32.42%	1.20	1.08	2.63%	16.05.2024	15	16.05.2024
CCOLA	2,000,016	9.72%	7.86	7.08	1.08%	27.05.2024	26	27.05.2024
MGROS	1,250,000	14.16%	6.90	6.21	1.56%	27.05.2024	26	27.05.2024
AEFES	1,391,447	6.29%	2.35	2.12	1.29%	28.05.2024	27	28.05.2024
AGHOL	700,000	3.56%	2.87	2.59	0.89%	29.05.2024	28	29.05.2024
ASUZU	500,000	30.97%	1.98	1.79	1.69%	29.05.2024	28	29.05.2024
ISMEN	1,600,000	28.88%	1.07	0.96	2.85%	29.05.2024	28	29.05.2024
ALARK	978,141	14.76%	2.25	2.04	1.93%	30.05.2024	29	Avans : 01.06.2023 - 25.08.2023 - 15.11.2023 - 30.05.2024
YUNSA	236,737	43.50%	3.95	3.55	5.13%	30.05.2024	29	30.05.2024
ERBOS	50,000	-33.61%	2.25	2.03	1.09%	31.05.2024	30	31.05.2024
GENTS	50,000	37.87%	0.17	0.15	1.95%	31.05.2024	30	31.05.2024
SISE	2,200,000	12.85%	0.72	0.65	1.42%	31.05.2024	30	31.05.2024
AFYON	160,000	16.12%	0.40	0.36	2.71%	03.06.2024	33	03.06.2024
ALGYO	7,245	0.56%	0.05	0.05	0.11%	03.06.2024	33	03.06.2024
ECILC	808,607	29.51%	1.18	1.06	2.27%	05.06.2024	35	05.06.2024
ECZYT	546,000	56.09%	5.20	4.68	2.22%	05.06.2024	35	05.06.2024
KBORU	52,749	24.06%	0.53	0.47	0.52%	26.06.2024	56	26.06.2024
PNLSN	58,027	24.97%	0.77	0.70	0.96%	18.07.2024	78	18.07.2024
LKMNH	50,000	15.52%	1.39	1.25	1.61%	22.07.2024	82	Taksit : 22.07.2024 - 07.05.2024
ISSEN	25,464	10.17%	0.06	0.05	0.54%	15.08.2024	106	15.08.2024
GWIND	562,000	90.13%	1.04	0.94	3.67%	29.08.2024	120	Avans : 26.12.2023 - 29.08.2024
ADEL	150,002	34.41%	6.35	5.71	0.85%	26.09.2024	148	26.09.2024
BUCIM	100,000	5.46%	0.07	0.06	0.79%	30.09.2024	152	30.09.2024
SOKM	1,500,000	33.74%	2.53	2.28	4.34%	01.10.2024	153	Taksit : 01.10.2024 - 01.07.2024
BOBET	570,000	40.59%	1.50	1.35	3.97%	07.10.2024	159	Taksit : 07.08.2024 - 07.05.2024 - 07.10.2024
AVPGY	840,000	25.76%	2.10	2.10	5.08%	14.10.2024	166	Taksit : 14.10.2024 - 08.07.2024 - 17.04.2024
OSMEN	93,000	18.38%	4.44	4.00	1.73%	25.10.2024	177	Avans : 31.01.2024 - 25.10.2024 - 29.07.2024 - 29.05.2024
TCELL	6,276,998	50.00%	2.85	2.57	3.53%	05.12.2024	218	05.12.2024
EBEBK	80,000	26.48%	0.50	0.45	1.03%	16.12.2024	229	Taksit : 16.12.2024 - 15.10.2024

Yabancı Takas Oranı



BİST 100 Kapanış ve İşlem Hacmi(Milyar TL)



## TEKNİK GÖSTERGELER AÇIKLAMA

## RSI

RSI ilgili periyoddaki kapanış değerlerini periyodun bir önceki kapanış değerleriyle kıyaslayarak hesaplanan kısa ve orta vadeli trendin yönü hakkında öngörüde bulunmayı sağlayan bir göstergedir. İndikatör 0'la 100 arasında değer alır. RSI da genellikle 30 ve 70 referans değerleri kullanılmakla beraber 50 seviyesi de kullanılabilir. Genel kabul görmüş yaklaşım uygulamada, 30 referans değerinin altına inen RSI değerlerinin "aşırı satım", 70 değerinin üzerine çıkan RSI değerlerinin de "aşırı alım" işaret ettiği yönünde. RSI 'ın yorumlanışında kullanılan bir diğer yöntemse uyumsuzluklardır. Yükselen bir piyasada RSI daki yeni oluşan dip ve tepelerin bir önceki dip ve tepelerden daha yüksekte oluşması beklenirken, alçalan bir piyasada RSI daki dip ve tepelerin bir önceki dip ve tepelerden daha aşağıda oluşması beklenir. Bunun gerçekleşmediği durumlar uyumsuzluk olarak kabul edilebilir.

## Momentum

Belirlenmiş olan bir süre içinde fiyatların değişim hızını ölçen bir göstergedir. Son günün kapanışının, x gün önceki kapanışı bölünmesinin 100 ile çarpımı olarak hesaplanan Momentum'da bu iki günün eşit olduğu durumlarda bulunacak olan 100 değeri referans değeri olarak kabul edilir. Kullanım açısından 110 seviyenin üzeri "aşırı alım", 90 seviyesinin altı ise "aşırı satım" olarak kabul edilebilir. Ayrıca Momentum'la 100 referans çizginin kesişme noktalarında Momentum'un referans değerini yukarı kesmesi "al" aşağı kesmesi ise "sat" sinyali olarak kabul edilebilir. Uyumsuzluklar: Fiyatlar yükselirken ve yeni zirveler yaparken, göstergenin yeni zirve yapamaması veya fiyatlar yeni dip yaparken, göstergenin yeni dip yapmaması. Bu durumu trend değişikliğinin erken sinyali olarak değerlendirmek gerekebilir.

## MACD

Genelde 26 ve 12 günlük olarak kullanılan iki üssel hareketli ortalamaların farkı olan Macd, kısa vadeli üssel ortalamaların uzun vadeliye göre olan pozisyonlarını değerlendirerek trendin yönü hakkında bilgi vermeye çalışır. MACD orta vadeli indikatörlerden biridir. Macd'nin 0 olduğu seviyede 12 günlük üssel hareketli ortalamaya 26 günlük üssel ortalamaya eşittir. 12 günlüğün 26 günlüğün üzerine çıktığı durumlarda ise Macd pozitif değerler alacaktır. Tersine 12 günlüğün 26 günlüğün altına indiği durumlarda ise Macd negatif olacaktır. Yorumlamalarda 12 günlük hareketli ortalamaların 26 günlük hareketli ortalamadan uzaklaştığı yani Macd'nin 0 değerinin altında yada üzerinde olduğu durumlar "al" ve "sat" olarak değerlendirilebilir. Ancak bu bölgelerde olmanın ürettikleri sinyaller referans değeri kullanan diğer göstergelere göre daha zayıftır. Fiyatların trend yönünde aşırı bir hareketi olduğunu söylese de dönüş zamanı hakkında kesin bilgiler vermez. Macd'nin yorumlanmasında önem taşıyan bir diğer yöntemde uyumsuzluklara dikkat edilmesidir.

## CCI

Mal piyasaları için Donald Lambert tarafından uyarlanmış olan CCI, hesaplanışındaki özellikler nedeniyle rahatlıkla hisse senedi piyasasına da kullanılan bir osilatördür. Bir çok analist bu göstergesi aşırı alım / aşırı satım bölgelerini gösteren osilatör olarak kullanır. CCI +100 ile -100 arasında bir değer alır. +100'ün üzerinde olması demek, kağıdın fiyatının aşırı yükselmiş olması, -100'un altında olması ise aşırı düşmüş olması demektir. ( "aşırı alım ve aşırı satım" ) CCI'nin yorumlanmasında önem taşıyan bir diğer yöntemde uyumsuzluklara dikkat edilmesidir

## Hareketli Ortalama (HO)

Hareketli Ortalama: bir dizinin verilen zaman aralığı içerisindeki ortalamasının hesaplanması için kullanılan bir yöntemdir. "Hareketli" kelimesi aslında ortalamaların durağan olmayıp zaman içinde eklenen veriye göre sürekli olarak kendini yeniden revize etmesi anlamında kullanılır. Kullandıkları datalarda hangi dönemin datalarına önem verdikleri açısından basit, ağırlıklı, üssel, üçgensel ve değişken olmak üzere beş farklı yöntemle hesaplanabilirler. Basit hareketli ortalamada periyod içindeki tüm günler aynı önemde kabul edilir. Ancak son günlerin önemini atlayan bu yaklaşıma karşı ağırlıklı hareketli ortalamada da ilk günlerin önemi azaltılarak ağırlık son günlere kaydırılır. Üssel hareketli ortalamada ise ağırlığın yine son günlere verilmesine karşın ilk günler ağırlıklı hareketli ortalamada olduğu gibi göz ardı edilmez

## Teknik Metodoloji ve Risk Uyarıları

Tabloların hazırlanmasında Finnet veri terminali kullanılmış olup, datalar Finnet tarafından sağlanmıştır. BİST-50 Hisseleri Teknik değerlendirme tablosunda, Bazı önemli teknik göstergeler, hareketli ortalamalar değerleri, sinyalleri, aşırı alım-satım bölgeleri belirtilmiştir. Destek, Direnç ve PIVOT seviyeleri Trive Yatırım'ın belirlediği destek ve direnç seviyeleri değildir. Tüm tablolarda yer alan veriler günlük güncellenmektedir. Tüm bu veriler Finnet veri terminalinden alınmıştır. Teknik göstergelerin son aldığı değerler belirtilmiştir. Sadece teknik göstergelere bakılıp yatırım kararı verilmesi doğru sonuçlar doğurmayabilir. Bu bültende hazırlanan tablolar tek başına yeterli bir gösterge olmayıp, temel ve diğer gelişmelerin devre dışı bırakıldığının unutulmaması gerekmektedir. Trive Yatırım'ın söz konusu bilgi ve görüşlerde meydana gelebilecek değişikliklerden yatırımcıları haberdar etme yükümlülüğü bulunmamaktadır. Trive Yatırım bu bilgilerin veya bu bilgilere dayalı olarak yapılan tahmin, çıkarım veya görüşlerin doğruluğu, tamlığı veya uygunluğuna ilişkin açık veya zımni hiçbir beyan veya taahhütte bulunmamaktadır.

## YASAL UYARI

Burada yer alan bilgiler Trive Yatırım tarafından genel bilgilendirme amacı ile hazırlanmıştır. Yatırım bilgi, yorum ve tavsiyeleri yatırım danışmanlığı kapsamında değildir. Yatırım danışmanlığı hizmeti, SPK tarafından yetkilendirilmiş yetkili kuruluşlar tarafından kişilerin risk ve getiri tercihleri dikkate alınarak sözleşme imzalanmak suretiyle kişiye özel olarak sunulmaktadır. Burada yer alan yorum ve tavsiyeler ise genel nitelikte olup tavsiyede bulunanların kişisel görüşlerine dayanmaktadır. Herhangi bir yatırım aracının alım-satım önerisi ya da getiri vaadi olarak yorumlanmamalıdır. Bu görüşler mali durumunuz ile risk ve getiri tercihlerinize uygun olmayabilir. Bu nedenle, sadece burada yer alan bilgilere dayanarak yatırım kararı verilmesi beklentilerinize uygun sonuçlar doğurmayabilir. Tüm veriler, Trive Yatırım tarafından güvenilir olduğuna inanılan kaynaklardan alınmıştır. Burada yer alan fiyatlar, veriler ve bilgilerin tam ve doğru olduğu garanti edilemez; içerik, haber verilmeksizin değiştirilebilir. Bu kaynakların kullanılması nedeni ile ortaya çıkabilecek hatalardan veya zararlardan kurum çalışanları ile Trive Yatırım sorumlu değildir.

Adres: Reşitpaşa Mah. Eski Büyükdere Cad. No:2 İç Kapı No: 6 Sarıyer / İstanbul [www.trive.com.tr](http://www.trive.com.tr)

Kaynaklar: Trive Yatırım Araştırma, Matriks ve Finnet

Raporu Hazırlayan Birim : Trive Yatırım Araştırma ve Strateji Departmanı

Mail: [destek@trive.com.tr](mailto:destek@trive.com.tr)

Tel: 444 39 34