

Borsa İstanbul	İşl. Hac.(Milyar TL)	Son	Gün %	Hafta %	Ay %
BİST 100	129.9	10,209	1.62%	5.06%	12.92%
BİST 30	91.6	11,089	1.67%	5.80%	13.09%
BİST Sanayi	70.9	14,986	2.33%	4.46%	11.60%
BİST Banka	19.5	13,235	-1.30%	4.00%	16.25%
Bist Tüm	180.2	11,774	1.49%	4.04%	12.71%

Borsa İstanbul	Piy.Değ. (Milyar TL)	Son	S1 Haf.	S1 Ay	S3 Ay
Yabancı Payı	2,199.2	38.56%	37.75%	37.81%	37.25%

Döviz Kurları	Düşük	Yüksek	Son	Gün %	Hafta %	Ay %
USDTRY	32.2605	32.4995	32.3718	-0.34%	-0.44%	1.00%
EURTRY	34.5449	34.8796	34.7237	-0.28%	-0.73%	0.59%
GBPTRY	40.3597	40.8129	40.7090	0.08%	-0.21%	0.99%
EURUSD	1.0675	1.0733	1.0725	0.10%	-0.04%	-0.41%
GBPUSD	1.2472	1.2545	1.2534	0.05%	0.15%	-0.35%

Döviz Sepetleri	Son	Gün %	Hafta %	Ay %
Sepet Kur	33.5264	-0.08%	-0.37%	-0.48%
Dolar Endeksi (DXY)	105.3350	-0.39%	-0.27%	0.53%

VİOP Sözleşme	Vadesi	VKGS	Son	Gün %	Hafta %	Ay %
F_XU0300624	28 Haz	57	11,879.50	1.40%	4.88%	9.92%
F_XAUUSD0624	28 Haz	57	2,330.35	0.23%	-1.29%	1.79%
F_USDTRY0524	31 May	29	33.28	-0.18%	-1.71%	-2.81%
F_EURTRY0524	31 May	29	35.67	-0.29%	-2.03%	-3.70%

Tahvil Faizleri	Düşük	Yüksek	Son	Önc. Gün	Önc. Haf	Önc. Ay
TL Referans Faiz	52.99	52.99	52.99	52.99	52.99	52.42
Türkiye 1 yıllık	46.54	46.55	46.54	46.00	50.16	47.03
Türkiye 2 yıllık	42.10	42.12	42.10	41.24	44.31	40.81
Türkiye 5 yıllık	25.00	25.39	25.39	24.85	28.92	23.55
Türkiye 10 yıllık	27.20	27.70	27.29	26.18	25.71	23.59
ABD 10 yıllık	4.57	4.65	4.58	4.62	4.71	4.31
Almanya 10 yıllık	2.53	2.59	2.57	2.59	2.65	2.36

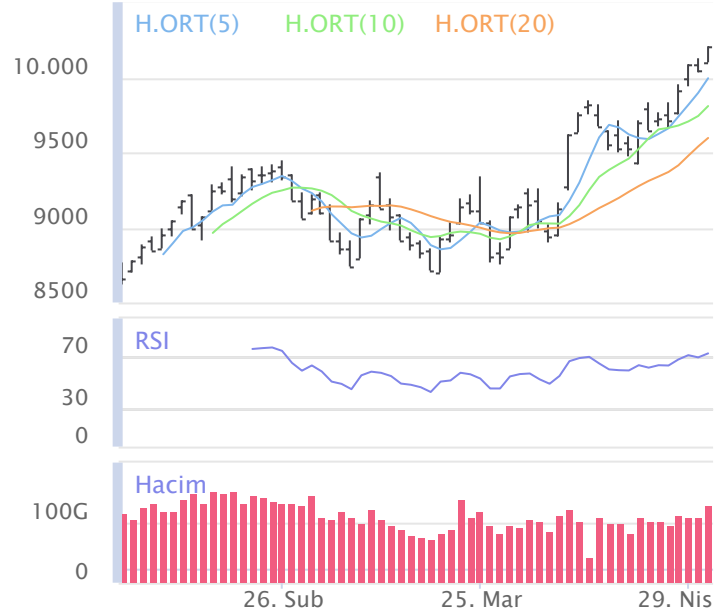
Emtia	Düşük	Yüksek	Son	Gün %	Hafta %	Ay %
Altın Ons	2,285.51	2,326.49	2,303.66	-0.69%	-1.24%	1.01%
Gram Altın	2,418.24	2,435.17	2,425.23	-0.22%	-2.85%	-0.17%
Gümüş Ons	26.02	26.82	26.68	0.09%	-2.79%	2.06%
Gram Gümüş	27.07	27.89	27.75	-0.20%	-3.17%	3.07%
Brent	82.93	84.28	83.59	0.17%	-4.98%	-6.05%
WTI	78.15	79.60	78.81	-0.10%	-5.66%	-7.23%

Dünya Endeksleri	Son	Gün %	Hafta %	Ay %
S&P 500	5,064	0.91%	0.31%	-2.72%
DOW 30	38,226	0.85%	0.37%	-2.41%
NASDAQ	15,841	1.51%	1.47%	-2.46%
CAC40	7,915	-0.88%	-1.27%	-2.65%
DAX	17,897	-0.20%	-0.12%	-2.11%
FTSE	8,172	0.63%	1.15%	2.99%
NIKKEI 225	38,236	-0.10%	1.61%	-4.02%

En Çok Yükselen Hisseler XU100				En Çok Düşen Hisseler XU100			
	Gün %	Kapanış	Hacim		Gün %	Kapanış	Hacim
AKFYE	10.00%	26.40	188.9	YKBNK	-3.28%	31.22	5,617.8
KONTR	9.96%	259.50	1,661.7	AKBNK	-2.19%	58.15	4,284.6
YEOTK	8.87%	227.00	1,289.4	TTKOM	-1.98%	39.58	744.0
SASA	7.75%	44.48	4,706.2	TURSG	-1.89%	65.00	200.4
ASTOR	6.93%	100.30	3,964.7	OTKAR	-1.81%	514.00	230.0
IZENR	6.90%	28.20	208.9	CCOLA	-1.66%	713.00	484.0
QUAGR	6.73%	4.44	347.6	ULKER	-1.31%	112.80	933.1
CWENE	6.63%	305.75	600.8	EGEEN	-0.86%	17,350.00	661.9
SAYAS	6.48%	83.75	231.1	BRYAT	-0.77%	3,207.50	288.9
EUPWR	6.11%	158.10	694.0	TUKAS	-0.77%	9.03	416.4

Para Girişi Gözlenenler XU100				Hacmi En Yüksek Hisseler			
	Hacim	Kap.	Hac. %		Hacim	Kap.	Gün %
TUPRS	6,634	204.00	71.37%	THYAO	13,440	325.25	-0.23%
EREGL	5,861	44.62	96.45%	TUPRS	6,634	204.00	4.19%
SASA	4,706	44.48	163.12%	EREGL	5,861	44.62	3.62%
ASTOR	3,965	100.30	331.82%	YKBNK	5,618	31.22	-3.28%
KRDMD	3,490	27.44	220.74%	SASA	4,706	44.48	7.75%
PGSUS	3,401	1,035.00	9.96%	AKBNK	4,285	58.15	-2.19%
SISE	3,224	51.80	56.45%	ASTOR	3,965	100.30	6.93%
SAHOL	3,028	92.70	15.22%	ISCTR	3,849	13.64	-0.51%
ZOREN	2,979	6.74	35.08%	KCHOL	3,550	235.00	3.94%
TCELL	2,832	80.95	2.63%	KRDMD	3,490	27.44	5.46%

BIST 100	USDTRY	10 Yıllık Faiz TR	XAUUSD
10,209	32.372	27.29	2,303.66
1.62%	-0.34%	0.00%	-0.69%



XU100	Zarar Kes	Düşük	Yüksek	Aort	Son		
	9,973.16	10,097.39	10,208.79	10,208.65	10,208.65		
Performans			Dolar Bazında Performans				
Gün%	Haf%	Aylık%	Yb%	Gün%	Haf%	Aylık%	Yb%
1.62	5.06	12.92	36.66	1.72	5.60	13.08	24.34
Destek 3	Destek 2	Destek 1	Kapanış	Direnç 1	Direnç 2	Direnç 3	
10,023.03	10,060.21	10,134.43	10,208.65	10,245.83	10,283.01	10,357.23	
İşlem Hacmi (mn TL)			Hareketi Ortalamalar (HO)				
Son	5 Günlük Ort.	5 HO	10 HO	20 HO	50 HO		
129,874	115,851	9,993.91	9,808.52	9,595.92	9,274.70		
5 gün ortalama hacmin %12 üzerinde			2.15%	4.08%	6.39%	10.07%	
Teknik Göstergeler							
RSI	MOM	CCI	MACD				
72.73	YUKARI	107.12	YUKARI	170.56	AŞAĞI	255.71	YUKARI

BİST 100 endeksinde ilk önemli destek seviyesi 10,134.43 seviyesinde bulunuyor. Bu seviyenin olası aşağı yönlü ataklarda aşağı yönlü kırılması durumunda zarar kes seviyesini 9,973.16 olarak değerlendirmekteyiz. Yukarı yönlü hareketlerde ise öncelikli direnç 10,245.83 seviyesinden geçmektedir. Bu direncin yukarı yönlü kırılması durumunda 10,357.23 seviyesini öncelikli kısa vadeli teknik hedef olarak değerlendirmekteyiz.

BIST 100 endeksi son işlem gününü %1.62 değer kazancıyla 10,208.65 seviyesinden tamamlamıştır. Endeks gün içinde en düşük 10,097.39 en yüksek 10,208.79 seviyesini gördü. Toplam işlem hacmi 180.2 milyar TL olarak gerçekleşti. Sektör endekslerinden en çok değer kazanan %3.90 ile BIST MEN. KIYM. Y. O. endeksi olurken, en çok değer kaybeden ise -%3.76 ile BIST SPOR endeksi olarak gerçekleşti. İşlem hacmi en yüksek 70.9 milyar TL ile BIST SINAİ oldu.

*BİST 100 endeksi içerisinde yer alan 84 hissenin fiyatı artarken 16 hissenin fiyatı azaldı.

ABD borsalarının dünü pozitif tamamladıkları gözlemlendi. Kapanışta S&P 500 %0.91, Dow Jones %0.85, Nasdaq %1.51 değer kazandı.

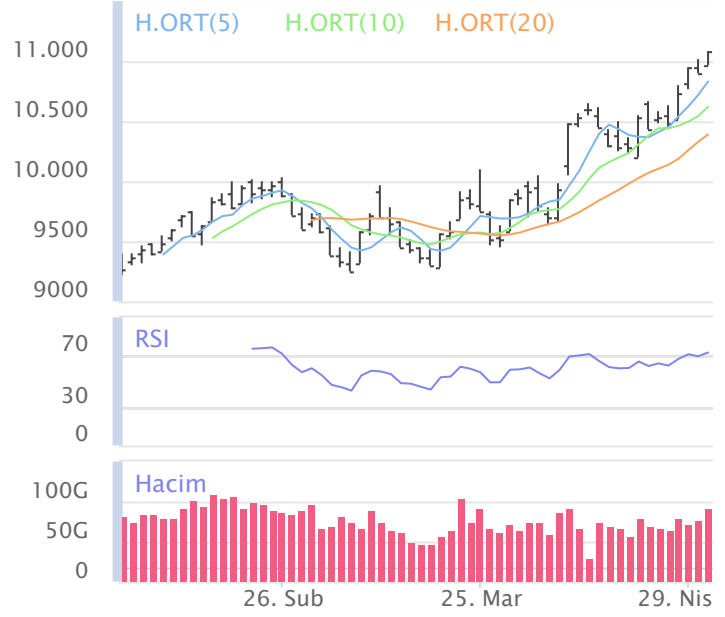
Avrupada Almanya DAX endeksi 0.2 düşerken İngiltere FTSE endeksi günü 0.63 yükselişle tamamladı.

Türkiye'nin 10 yıllık tahvil faizi bir önceki güne göre 111.4 baz puan yükselerek günü 27.29 seviyesinden tamamlamıştır.

ABD 10 yıllık tahvil faizinde bir önceki güne göre 4.2 baz puan düşerek günü 4.58 seviyesinden tamamlamıştır.

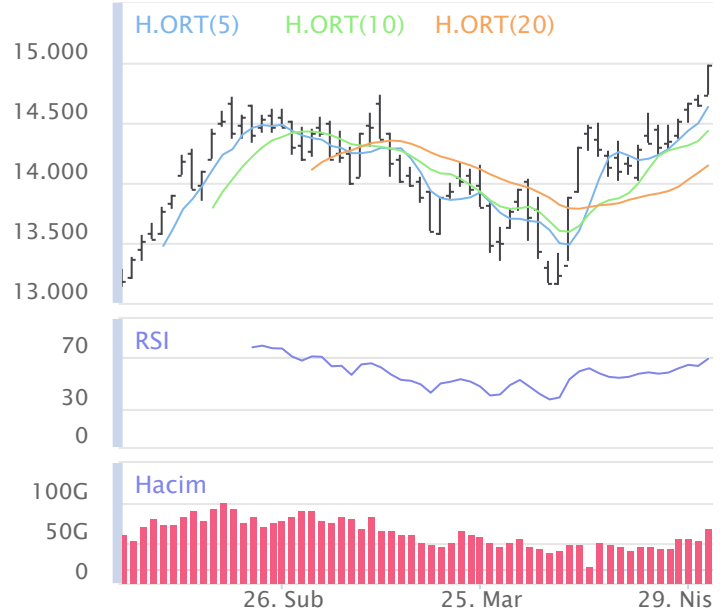
F_XU0300624	Zarar Kes	Düşük	Yüksek	Aort	Son		
	11,539.72	11,719.25	11,897.25	11,838.11	11,892.50		
Performans			Açık Pozisyon				
Gün%	Haf%	Sayısı	Değişimi				
1.40%	4.88%	257,914.0	11,027.0				
Destek 3	Destek 2	Destek 1	Kapanış	Direnç 1	Direnç 2	Direnç 3	
11,597.42	11,658.33	11,775.42	11,892.50	11,953.42	12,014.33	12,131.42	
İşlem Miktarı (Adet)			Hareketli Ortalamalar (HO)				
Son	5 Günlük Ort.	5 HO	10 HO	20 HO	50 HO		
151,167.00	146,003.33	11,651.95	11,508.88	11,332.18	11,005.62		
5 gün ortalama miktarın 4% üzerinde			2.06%	3.33%	4.94%	8.06%	
Teknik Göstergeler							
RSI	MOM	CCI	MACD				
69.54	YUKARI	105.24	YUKARI	181.28	AŞAĞI	230.47	YUKARI

BİST30 endeks vadeli işlem sözleşmesinde ilk destek 11,775.42 seviyesinde bulunuyor. Bu seviyenin aşağı yönlü kırılması durumunda zarar kes seviyesi 11,539.72 olarak değerlendirilebilir. Yukarı yönlü hareketlerde direnç 11,953.42 seviyesinden geçmektedir. Direnç seviyesinin yukarı yönlü kırılması durumunda 12,131.42 seviyesi öncelikli kısa vadeli teknik hedef olacaktır. Sözleşmede toplam açık pozisyon sayısı 257914 adet olup açık pozisyonda önceki işlem gününe göre 11027 adetlik artış dikkat çekmektedir.



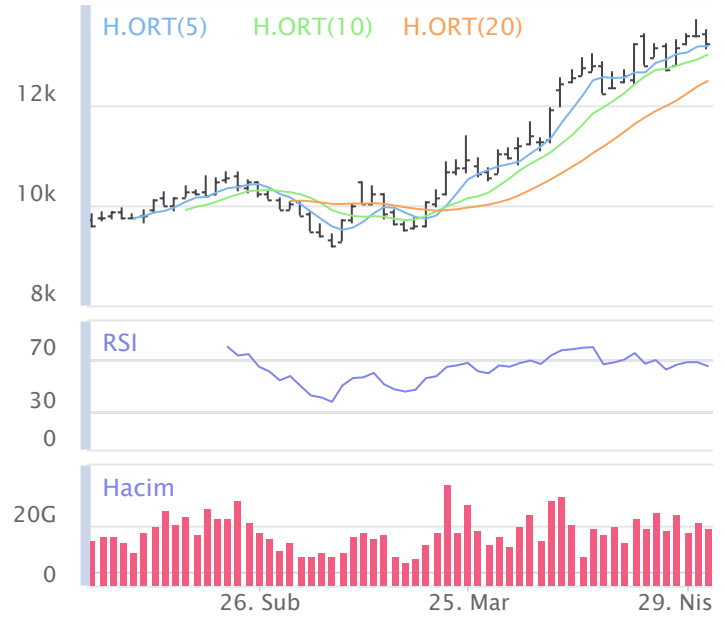
XUSIN	Zarar Kes	Düşük	Yüksek	Aort	Son		
	14,493.93	14,738.51	14,991.12	14,985.56	14,985.56		
Performans			Endekse Göre Performans				
Gün%	Haf%	Aylık%	Yb%	Gün%	Haf%	Aylık%	Yb%
2.33	4.46	11.60	29.95	0.69	-0.57	-1.17	-4.91
Destek 3	Destek 2	Destek 1	Kapanış	Direnç 1	Direnç 2	Direnç 3	
14,566.40	14,652.45	14,819.01	14,985.56	15,071.62	15,157.67	15,324.23	
İşlem Hacmi (mn TL)			Hareketli Ortalamalar (HO)				
Son	5 Günlük Ort.	5 HO	10 HO	20 HO	50 HO		
70,901	61,528	14,632.76	14,433.07	14,144.51	14,144.61		
5 gün ortalama hacmin %15 üzerinde			2.41%	3.83%	5.95%	5.95%	
Teknik Göstergeler							
RSI	MOM	CCI	MACD				
68.70	YUKARI	106.27	YUKARI	209.32	YUKARI	222.67	YUKARI

BİST sanayi endeksinde birinci destek seviyesi 14,819.01 seviyesinden geçmekte olup bu seviyenin aşağı yönlü kırılması durumunda zarar kes seviyesi olarak 14,493.93 seviyesi kullanılabilir. Yukarı yönlü ataklarda ise direnç 15,071.62 seviyelerinden geçmektedir. Bu direnç seviyesinin yukarı yönlü kırılması durumunda ise 15,324.23 seviyesi öncelikli kısa vadeli teknik hedef konumunda değerlendirilebilir.



XBANK	Zarar Kes	Düşük	Yüksek	Aort	Son		
	12,589.54	13,122.21	13,530.67	13,234.55	13,234.55		
Performans			Endekse Göre Performans				
Gün%	Haf%	Aylık%	Yb%	Gün%	Haf%	Aylık%	Yb%
-1.30	4.00	16.25	51.82	-2.88	-1.01	2.96	11.09
Destek 3	Destek 2	Destek 1	Kapanış	Direnç 1	Direnç 2	Direnç 3	
12,652.49	12,887.35	13,060.95	13,234.55	13,469.41	13,704.27	13,877.87	
İşlem Hacmi (mn TL)			Hareketli Ortalamalar (HO)				
Son	5 Günlük Ort.	5 HO	10 HO	20 HO	50 HO		
19,516	19,498	13,185.77	13,015.30	12,487.01	11,072.57		
5 gün ortalama hacmin %0 üzerinde			0.37%	1.68%	5.99%	19.53%	
Teknik Göstergeler							
RSI	MOM	CCI	MACD				
64.95	AŞAĞI	106.97	AŞAĞI	70.22	AŞAĞI	682.79	AŞAĞI

BİST banka endeksinde ilk etapta olası geri çekilmelerde birinci destek seviyesi konumunda olan 13,060.95 seviyesinin alım yönünde izlenebileceği düşüncesindeyiz. Zarar kes seviyesini ise 12,589.54 seviyesi olarak belirlemekteyiz. Alım pozisyonlarında bu seviyenin altına dikkat edilmeli. Olası yukarı yönlü ataklarda ise ilk etapta 13,469.41 birinci direnç seviyesinin aşılması durumunda teknik olarak kısa vadede yukarı hareket hız kazanabilir. Olası böyle bir durumda 13,877.87 seviyesi öncelikli kısa vadeli teknik hedef konumunda olacaktır.



Şirketlerden Haberler

CVKMD	03/05/2024 01:25 CVK Maden İşletmeleri Sanayi Ve Ticaret A.Ş. 2023 Yılı Faaliyet Raporu Haberin Devamı
GUBRF	02/05/2024 23:03 Gübre Fabrikaları T.A.Ş. 72. Olağan Genel Kurul Sonucu Haberin Devamı
SOKE	02/05/2024 22:50 Söke Değirmencilik Sanayi Ve Ticaret A.Ş. Kayıtlı Sermaye Tavanı Artırımı ve Süre Uzatımı Haberin Devamı
TCELL	02/05/2024 21:03 Turkcell İletişim Hizmetleri Anonim Şirketi Kar Payı Dağıtımına İlişkin Olağan Genel Kurul Kararı Haberin Devamı
SMRTG	02/05/2024 20:40 Smart Güneş Enerjisi Teknolojileri Araştırma Geliştirme Üretim Sanayi Ve Ticaret A.Ş. Smart Güneş Teknolojileri 2023 Yılı Faaliyet Raporu Haberin Devamı
TCELL	02/05/2024 20:22 Turkcell İletişim Hizmetleri Anonim Şirketi Olağan Genel Kurul Toplantısı Sonucu Hk. Haberin Devamı
AVPGY	02/05/2024 19:56 Avrupakent Gayrimenkul Yatırım Ortaklığı A.Ş. Pay Geri Alım Programı Çerçevesinde Pay Alımı Haberin Devamı
DESA	02/05/2024 19:55 Desa Deri Sanayi Ve Ticaret A.Ş. 2023 Yılı Olağan Genel Kurul Toplantısı Sonucu Haberin Devamı
KRVGD	02/05/2024 19:43 Kervan Gıda Sanayi Ve Ticaret A.Ş. 2023 YILI OLAĞAN GENEL KURUL TOPLANTISI HAKKINDA, Haberin Devamı
EUPWR	02/05/2024 19:37 Europower Enerji A.Ş. 01.01.2023 - 31.12.2023 Dönemi Yönetim Kurulu Faaliyet Raporu Haberin Devamı
KRVGD	02/05/2024 19:34 Kervan Gıda Sanayi Ve Ticaret A.Ş. 02.05.2024 TARİHLİ PAY GERİ ALIMI HAKKINDA, Haberin Devamı
LOGO	02/05/2024 18:58 Logo Yazılım Sanayi ve Ticaret Anonim Şirketi. Pay Geri Alım Programı Çerçevesinde Pay Alımı Haberin Devamı
MPARK	02/05/2024 18:54 MLP Sağlık Hizmetleri A.Ş. 02.05.2024 Tarihli Pay Geri Alım İşlemleri Haberin Devamı
ULKER	02/05/2024 17:41 Ülker Bisküvi Sanayi A.Ş. 2023 Olağan Genel Kurul Toplantısı Sonucu Haberin Devamı
KBORU	02/05/2024 17:20 Kuzey Boru A.Ş. 2023 Yılı Olağan Genel Kurul Toplantı Sonuçlarının Tescil ve İlanı Haberin Devamı
KAYSE	02/05/2024 17:02 Kayseri Şeker Fabrikası A.Ş. Yeni İş İlişkisi Haberin Devamı
ULKER	02/05/2024 14:28 Ülker Bisküvi Sanayi A.Ş. 2023 Olağan Genel Kurul Toplantısı Sonucu Haberin Devamı
KTLEV	02/05/2024 10:39 Katılımevim Tasarruf Finansman A.Ş. Nisan 2024 Aylık Gerçekleşen Sözleşme Büyüklüğü Haberin Devamı
INFO	02/05/2024 09:46 İno Yatırım Menkul Değerler A.Ş. Bedelsiz sermaye artırımına ilişkin yönetim kurulu kararı Haberin Devamı
GLYHO	02/05/2024 09:38 Global Yatırım Holding A.Ş. Saint Lucia Kruvaziyer Limanı operasyonlarına başlanması hk. Haberin Devamı
GLYHO	02/05/2024 09:28 Global Yatırım Holding A.Ş., Consus Enerji İşletmeciliği Ve Hizmetleri A.Ş. Bağlı ortaklarımızdan Tres Enerji ve ilişkili taraf Straton Maden arasında imzalanan, 3,7 MWP kapasiteye kadar Güneş Enerji Santrali Enerji Performans Sözleşmesi hk. Haberin Devamı
KUYAS	01/05/2024 00:01 Kuyaş Yatırım Anonim Şirketi Payların Geri Alınmasına İlişkin Bildirim Haberin Devamı
ANSGR	30/04/2024 23:35 Anadolu Anonim Türk Sigorta Şirketi Konsolide Faaliyet Raporu Haberin Devamı
ANSGR	30/04/2024 23:32 Anadolu Anonim Türk Sigorta Şirketi Konsolide Olmayan Faaliyet Raporu Haberin Devamı
PASEU	30/04/2024 22:30 Pasifik Eurasia Lojistik Dış Ticaret A.Ş. 2023 Yılı Faaliyet Raporu Haberin Devamı

BİST-50 HİSSELERİ TEKNİK DEĞERLENDİRME

Kod	RSI			MOMENTUM			CCI			5HO	10HO	20HO	MACD	
	Değer	Sinyal	Bölge	Değer	Sinyal	Bölge	Değer	Sinyal	Bölge	Sinyal	Sinyal	Sinyal	Değer	Sinyal
XU030	72.56	-	AŞIRI ALIM	107.88	-	-	172.43	-	AŞIRI ALIM	-	-	-	304.55	-
XU050	71.85	-	AŞIRI ALIM	107.13	-	-	168.11	-	AŞIRI ALIM	-	-	-	233.43	-
XU100	72.73	-	AŞIRI ALIM	107.12	-	-	170.56	-	AŞIRI ALIM	-	-	-	255.71	-
XBANK	64.95	-	-	106.97	-	-	70.22	SATIŞ	-	-	-	-	682.79	-
XUSIN	68.70	-	-	106.27	-	-	209.32	-	AŞIRI ALIM	-	-	-	222.67	-
AKBNK	61.41	-	-	103.75	-	-	-12.30	-	-	SATIŞ	SATIŞ	-	3.91	-
ALARK	41.85	-	-	86.80	-	AŞIRI SATIM	-42.53	-	-	ALIŞ	-	-	-3.33	-
ALFAS	49.58	-	-	101.24	ALIŞ	-	-8.19	-	-	ALIŞ	ALIŞ	ALIŞ	-1.20	-
ARCLK	68.50	-	-	107.42	-	-	188.24	-	AŞIRI ALIM	-	-	-	4.63	-
ASELS	62.75	-	-	107.63	-	-	179.82	-	AŞIRI ALIM	-	-	-	1.23	-
ASTOR	54.40	ALIŞ	-	105.80	ALIŞ	-	126.16	-	AŞIRI ALIM	ALIŞ	ALIŞ	ALIŞ	-1.62	-
BIMAS	63.14	-	-	104.13	ALIŞ	-	118.43	-	AŞIRI ALIM	-	-	-	3.21	-
BRSAN	50.94	ALIŞ	-	104.14	-	-	66.00	-	-	ALIŞ	ALIŞ	ALIŞ	-7.67	-
CIMSA	58.45	-	-	108.90	-	-	114.48	-	AŞIRI ALIM	-	-	-	0.14	-
CWENE	58.00	ALIŞ	-	103.56	ALIŞ	-	112.51	-	AŞIRI ALIM	ALIŞ	ALIŞ	ALIŞ	3.32	-
DOAS	45.55	-	-	81.01	-	AŞIRI SATIM	-107.59	-	AŞIRI SATIM	-	-	-	5.44	-
DOHOL	66.43	-	-	109.82	-	-	104.23	-	AŞIRI ALIM	-	-	-	0.35	-
EGEEN	61.83	-	-	105.91	-	-	133.11	-	AŞIRI ALIM	-	-	-	491.25	-
EKGYO	52.98	ALIŞ	-	99.11	-	-	25.76	-	-	-	-	ALIŞ	-0.13	-
ENJSA	75.48	-	AŞIRI ALIM	108.58	-	-	127.13	-	AŞIRI ALIM	-	-	-	2.39	-
ENKAI	62.64	-	-	110.60	-	AŞIRI ALIM	102.13	-	AŞIRI ALIM	-	-	-	0.62	-
EREGL	63.16	-	-	111.22	-	AŞIRI ALIM	184.19	-	AŞIRI ALIM	-	-	-	0.21	-
EUPWR	54.29	ALIŞ	-	104.91	ALIŞ	-	84.39	ALIŞ	-	ALIŞ	ALIŞ	ALIŞ	-1.33	-
FROTO	58.42	-	-	101.88	ALIŞ	-	44.55	-	-	-	-	-	14.91	-
GARAN	75.42	-	AŞIRI ALIM	113.28	-	AŞIRI ALIM	118.86	-	AŞIRI ALIM	-	-	-	4.50	-
GESAN	54.10	ALIŞ	-	105.69	-	-	39.15	-	-	ALIŞ	ALIŞ	ALIŞ	0.49	-
GUBRF	48.67	-	-	101.28	ALIŞ	-	109.21	-	AŞIRI ALIM	ALIŞ	ALIŞ	ALIŞ	-2.56	-
HALKB	65.31	-	-	117.16	-	AŞIRI ALIM	106.29	-	AŞIRI ALIM	-	-	-	0.64	-
HEKTS	49.26	-	-	104.93	ALIŞ	-	115.99	-	AŞIRI ALIM	ALIŞ	ALIŞ	ALIŞ	-0.42	-
ISCTR	68.86	SATIŞ	-	111.26	-	AŞIRI ALIM	128.83	-	AŞIRI ALIM	-	-	-	0.65	-
KCHOL	78.58	-	AŞIRI ALIM	112.51	-	AŞIRI ALIM	209.24	-	AŞIRI ALIM	-	-	-	11.11	-
KONTR	62.41	ALIŞ	-	112.39	-	AŞIRI ALIM	190.58	-	AŞIRI ALIM	ALIŞ	ALIŞ	ALIŞ	-0.09	-
KOZAA	60.51	-	-	108.22	-	-	126.26	-	AŞIRI ALIM	-	-	-	0.87	-
KOZAL	52.65	-	-	99.41	-	-	-23.64	-	-	ALIŞ	ALIŞ	ALIŞ	0.18	-
KRDMD	67.28	-	-	118.48	-	AŞIRI ALIM	177.34	-	AŞIRI ALIM	-	-	-	0.57	-
MGROS	53.71	-	-	106.70	-	-	62.79	-	-	-	-	-	-0.89	-
MIATK	41.85	-	-	93.83	-	-	-102.69	-	AŞIRI SATIM	-	-	-	-1.96	-
ODAS	63.15	-	-	110.96	-	AŞIRI ALIM	222.17	-	AŞIRI ALIM	-	-	-	0.09	-
OYAKC	57.95	-	-	110.72	-	AŞIRI ALIM	138.94	-	AŞIRI ALIM	-	-	-	-0.16	-
PETKM	54.16	ALIŞ	-	106.22	-	-	150.04	-	AŞIRI ALIM	-	-	-	-0.25	-
PGSUS	79.67	-	AŞIRI ALIM	123.29	-	AŞIRI ALIM	115.69	-	AŞIRI ALIM	-	-	-	54.50	-
SAHOL	68.73	-	-	114.67	-	AŞIRI ALIM	171.80	-	AŞIRI ALIM	-	-	-	3.16	-
SASA	66.36	-	-	111.53	-	AŞIRI ALIM	266.89	-	AŞIRI ALIM	-	-	-	0.64	-
SISE	65.26	-	-	110.92	-	AŞIRI ALIM	149.66	-	AŞIRI ALIM	-	-	-	0.78	-
SMRTG	51.01	ALIŞ	-	103.77	ALIŞ	-	36.72	-	-	ALIŞ	ALIŞ	ALIŞ	-0.75	-
TAVHL	70.40	-	AŞIRI ALIM	110.64	-	AŞIRI ALIM	107.61	-	AŞIRI ALIM	-	-	-	11.87	-
TCELL	77.14	-	AŞIRI ALIM	108.08	-	-	114.84	-	AŞIRI ALIM	-	-	-	3.43	-
THYAO	70.04	-	AŞIRI ALIM	110.16	-	AŞIRI ALIM	119.05	-	AŞIRI ALIM	-	-	-	9.62	-
TOASO	68.06	-	-	107.22	-	-	156.09	-	AŞIRI ALIM	-	-	-	5.91	-
TTKOM	66.41	SATIŞ	-	106.40	-	-	50.78	SATIŞ	-	SATIŞ	-	-	2.33	-
TUPRS	79.66	-	AŞIRI ALIM	109.38	-	-	229.08	-	AŞIRI ALIM	-	-	-	9.25	-
ULKER	55.95	-	-	100.71	-	-	25.21	SATIŞ	-	SATIŞ	-	-	2.13	-
VESTL	54.41	ALIŞ	-	99.32	-	-	29.33	ALIŞ	-	ALIŞ	ALIŞ	ALIŞ	1.10	-
YKBNK	60.92	-	-	102.09	-	-	9.24	SATIŞ	-	SATIŞ	-	-	1.76	-
ZOREN	67.44	-	-	115.02	-	AŞIRI ALIM	97.62	SATIŞ	-	-	-	-	0.31	-

BİST-100 HİSSELERİ HAREKETLİ ORTALAMA ve DESTEK DİRENÇ TABLOSU

Kod	Kapanış	Hareketli Ortalama				Değişim			Destek ve Direnç Seviyeleri						
		5 HO	10 HO	20 HO	50 HO	Günlük	Haftalık	Aylık	Destek 3	Destek 2	Destek 1	Pivot	Direnç 1	Direnç 2	Direnç 3
XU030	11,088.93	10,831.33	10,620.92	10,389.88	9,944.29	1.67%	5.80%	13.09%	10,868.92	10,913.66	11,001.29	11,046.03	11,133.66	11,178.40	11,266.03
XU050	9,021.02	8,829.56	8,667.19	8,485.32	8,159.39	1.61%	5.28%	12.74%	8,851.36	8,885.66	8,953.34	8,987.64	9,055.32	9,089.62	9,157.30
XU100	10,208.65	9,993.91	9,808.52	9,595.92	9,274.70	1.62%	5.06%	12.92%	10,023.03	10,060.21	10,134.43	10,171.61	10,245.83	10,283.01	10,357.23
XBANK	13,234.55	13,185.77	13,015.30	12,487.01	11,072.57	-1.30%	4.00%	16.25%	12,652.49	12,887.35	13,060.95	13,295.81	13,469.41	13,704.27	13,877.87
XUSIN	14,985.56	14,632.76	14,433.07	14,144.51	14,144.61	2.33%	4.46%	11.60%	14,566.40	14,652.45	14,819.01	14,905.06	15,071.62	15,157.67	15,324.23
AEFES	185.90	182.48	177.42	168.42	156.82	1.86%	2.59%	21.90%	179.87	181.63	183.77	185.53	187.67	189.43	191.57
AGROT	31.76	31.99	32.82	34.58	34.96	2.25%	-4.22%	-22.42%	29.43	30.19	30.97	31.73	32.51	33.27	34.05
AHGAZ	13.70	13.50	13.22	13.03	13.25	3.32%	4.26%	7.70%	12.89	13.06	13.38	13.55	13.87	14.04	14.36
AKBNK	58.15	58.89	59.17	55.97	46.77	-2.19%	1.22%	17.95%	54.98	56.52	57.33	58.87	59.68	61.22	62.03
AKCNS	154.20	151.06	145.50	142.54	147.03	2.12%	5.62%	15.95%	148.10	149.80	152.00	153.70	155.90	157.60	159.80
AKFGY	2.31	2.27	2.24	2.23	2.36	3.13%	2.67%	10.53%	2.16	2.21	2.26	2.31	2.36	2.41	2.46
AKFYE	26.40	24.65	25.26	23.91	25.75	10.00%	7.58%	21.88%	26.27	26.29	26.35	26.37	26.43	26.45	26.51
AKSA	119.60	113.70	108.18	102.34	99.80	2.75%	16.23%	26.83%	104.53	110.27	114.93	120.67	125.33	131.07	135.73
AKSEN	39.74	38.87	38.09	36.82	37.15	3.33%	2.48%	15.79%	37.92	38.46	39.10	39.64	40.28	40.82	41.46
ALARK	119.00	116.60	120.05	127.10	128.23	2.06%	3.66%	-4.26%	113.23	114.87	116.93	118.57	120.63	122.27	124.33
ALBRK	5.02	4.87	4.70	4.55	4.42	0.20%	8.89%	20.67%	4.78	4.85	4.93	5.00	5.08	5.15	5.23
ALFAS	93.65	91.62	92.01	94.29	97.21	4.29%	1.96%	-1.83%	84.70	87.55	90.60	93.45	96.50	99.35	102.40
ANSGR	90.50	89.03	87.17	81.87	75.09	0.56%	4.75%	25.35%	83.50	85.50	88.00	90.00	92.50	94.50	97.00
ARCLK	176.60	170.26	166.30	162.19	157.95	2.08%	4.62%	16.18%	169.00	170.80	173.70	175.50	178.40	180.20	183.10
ASELS	62.10	60.29	59.16	57.69	57.90	2.22%	8.09%	18.40%	59.77	60.33	61.22	61.78	62.67	63.23	64.12
ASTOR	100.30	96.21	95.52	95.47	104.67	6.93%	6.59%	8.96%	91.15	94.10	97.20	100.15	103.25	106.20	109.30
BERA	19.53	19.13	19.55	19.39	18.75	3.06%	0.31%	6.49%	18.13	18.56	19.04	19.47	19.95	20.38	20.86
BFREN	1,011.00	1,008.40	1,014.90	1,026.33	1,083.33	0.50%	-0.10%	-0.39%	945.67	976.33	993.67	1,024.33	1,041.67	1,072.33	1,089.67
BIENY	43.70	42.44	42.16	41.79	43.51	5.00%	3.16%	9.52%	40.40	41.06	42.38	43.04	44.36	45.02	46.34
BIMAS	403.75	387.55	380.28	381.61	381.40	4.33%	8.32%	10.69%	378.75	383.75	393.75	398.75	408.75	413.75	423.75
BIOEN	19.19	18.98	18.61	18.16	18.96	3.45%	0.89%	12.75%	17.86	18.22	18.70	19.06	19.54	19.90	20.38
BOBET	38.96	38.04	36.83	35.90	36.03	3.23%	6.04%	12.60%	36.59	37.21	38.09	38.71	39.59	40.21	41.09
BRSAN	617.00	604.80	600.85	605.05	642.54	2.58%	3.96%	2.15%	588.00	595.00	606.00	613.00	624.00	631.00	642.00
BRYAT	3,207.50	3,190.00	3,247.38	3,319.91	3,572.60	-0.77%	1.26%	-6.29%	2,998.33	3,089.17	3,148.33	3,239.17	3,298.33	3,389.17	3,448.33
BTCIM	136.00	136.62	135.85	133.38	124.51	-0.22%	0.74%	7.09%	132.13	133.67	134.83	136.37	137.53	139.07	140.23
CANTE	18.45	18.57	18.76	18.57	18.20	0.93%	-1.76%	3.94%	17.85	18.09	18.27	18.51	18.69	18.93	19.11
CCOLA	713.00	709.00	687.65	660.43	628.39	-1.66%	3.48%	18.64%	667.67	690.33	701.67	724.33	735.67	758.33	769.67
CIMSA	32.38	31.93	31.13	30.61	32.13	1.38%	4.21%	10.84%	31.27	31.59	31.99	32.31	32.71	33.03	33.43
CWENE	305.75	296.70	297.93	289.58	292.61	6.63%	2.34%	12.41%	270.75	279.75	292.75	301.75	314.75	323.75	336.75
DOAS	289.75	297.10	314.78	309.70	278.51	2.11%	-6.31%	5.74%	274.83	279.42	284.58	289.17	294.33	298.92	304.08
DOHOL	14.54	14.46	13.92	13.56	13.42	-0.34%	2.25%	13.59%	13.91	14.13	14.34	14.56	14.77	14.99	15.20
ECILC	52.95	51.78	50.95	50.12	51.81	1.83%	5.37%	12.66%	51.12	51.58	52.27	52.73	53.42	53.88	54.57
ECZYT	236.30	235.00	233.66	232.19	244.98	0.98%	0.90%	6.15%	230.53	232.77	234.53	236.77	238.53	240.77	242.53
EGEEN	17,350.00	16,690.50	16,599.00	16,107.50	15,550.25	-0.86%	7.60%	17.59%	15,832.50	16,575.00	16,962.50	17,705.00	18,092.50	18,835.00	19,222.50
EKGYO	10.07	9.71	9.51	9.71	10.34	3.39%	8.98%	12.51%	9.59	9.75	9.91	10.07	10.23	10.39	10.55
ENERY	169.20	169.44	169.99	167.46	158.83	3.17%	-3.04%	3.93%	158.13	161.07	165.13	168.07	172.13	175.07	179.13
ENJSA	65.65	64.60	62.64	59.74	57.99	0.60%	4.67%	20.31%	61.52	63.08	64.37	65.93	67.22	68.78	70.07
ENKAI	38.60	38.41	36.94	36.09	36.82	0.52%	4.21%	13.46%	37.74	38.04	38.32	38.62	38.90	39.20	39.48
EREGL	44.62	43.19	42.10	41.20	43.37	3.62%	7.26%	16.11%	42.01	42.65	43.63	44.27	45.25	45.89	46.87
EUPWR	158.10	152.48	152.34	153.14	159.54	6.11%	4.63%	5.47%	141.20	145.70	151.90	156.40	162.60	167.10	173.30
EUREN	15.73	15.46	15.30	15.20	16.82	1.22%	2.48%	4.31%	15.04	15.24	15.49	15.69	15.94	16.14	16.39
FROTO	1,139.00	1,111.80	1,114.10	1,122.73	1,063.79	2.24%	4.40%	4.51%	1,095.67	1,110.33	1,124.67	1,139.33	1,153.67	1,168.33	1,182.67
GARAN	83.60	81.59	79.06	75.46	67.27	1.39%	5.69%	19.26%	80.22	81.13	82.37	83.28	84.52	85.43	86.67
GESAN	73.35	72.84	72.32	71.32	72.67	3.24%	-0.61%	9.15%	66.98	69.32	71.33	73.67	75.68	78.02	80.03
GUBRF	158.40	157.10	156.23	155.05	170.33	2.79%	0.57%	5.46%	150.90	152.80	155.60	157.50	160.30	162.20	165.00

BİST-100 HİSSELERİ HAREKETLİ ORTALAMA ve DESTEK DİRENÇ TABLOSU

Kod	Kapanış	Hareketli Ortalama				Değişim			Destek ve Direnç Seviyeleri						
		5 HO	10 HO	20 HO	50 HO	Günlük	Haftalık	Aylık	Destek 3	Destek 2	Destek 1	Pivot	Direnç 1	Direnç 2	Direnç 3
GWIND	29.30	28.61	27.61	26.21	26.35	3.39%	5.02%	19.59%	27.38	27.86	28.58	29.06	29.78	30.26	30.98
HALKB	16.86	16.16	15.49	15.03	14.39	3.50%	9.13%	29.20%	15.29	15.64	16.25	16.60	17.21	17.56	18.17
HEKTS	15.95	15.50	15.41	15.50	17.30	4.80%	3.84%	6.48%	14.44	14.86	15.41	15.83	16.38	16.80	17.35
IPEKE	43.20	42.18	40.91	40.82	40.68	0.51%	9.59%	13.68%	40.81	41.73	42.47	43.39	44.13	45.05	45.79
ISCTR	13.64	13.37	12.98	12.56	11.39	-0.51%	7.40%	19.34%	12.94	13.17	13.41	13.64	13.88	14.11	14.35
ISGYO	16.00	15.70	15.44	15.29	16.06	2.37%	2.76%	11.89%	15.33	15.50	15.75	15.92	16.17	16.34	16.59
ISMEN	38.06	36.75	34.90	33.27	34.72	1.82%	9.37%	27.80%	36.43	36.89	37.47	37.93	38.51	38.97	39.55
IZENR	28.20	27.19	27.26	26.88	29.07	6.90%	4.29%	11.82%	25.14	25.80	27.00	27.66	28.86	29.52	30.72
KAYSE	34.54	31.87	30.82	30.41	32.27	3.72%	14.75%	21.02%	28.10	30.22	32.38	34.50	36.66	38.78	40.94
KCAER	59.25	58.80	58.79	54.11	53.13	2.07%	3.04%	34.35%	56.40	57.65	58.45	59.70	60.50	61.75	62.55
KCHOL	235.00	223.30	216.36	210.27	187.31	3.94%	10.12%	16.54%	219.63	223.67	229.33	233.37	239.03	243.07	248.73
KLSEK	61.95	60.14	59.90	60.10	65.30	3.08%	5.09%	6.72%	57.97	58.98	60.47	61.48	62.97	63.98	65.47
KONTR	259.50	242.44	237.90	237.65	250.39	9.96%	10.57%	14.32%	224.00	231.10	245.30	252.40	266.60	273.70	287.90
KONYA	11,745.00	11,437.00	11,475.25	11,004.13	10,280.30	2.67%	3.18%	14.36%	11,094.17	11,298.33	11,521.67	11,725.83	11,949.17	12,153.33	12,376.67
KOZAA	52.55	52.01	50.65	49.66	49.91	1.25%	3.14%	13.01%	49.90	50.65	51.60	52.35	53.30	54.05	55.00
KOZAL	23.56	23.43	23.40	23.30	23.17	1.29%	2.26%	10.20%	22.75	22.99	23.27	23.51	23.79	24.03	24.31
KRDMD	27.44	26.17	25.28	24.12	25.10	5.46%	9.67%	29.19%	24.07	24.99	26.21	27.13	28.35	29.27	30.49
MAVI	95.50	91.52	86.82	82.64	76.53	3.24%	8.09%	29.32%	89.40	90.70	93.10	94.40	96.80	98.10	100.50
MGROS	446.00	444.25	433.18	432.73	453.09	0.90%	1.02%	6.83%	430.83	437.17	441.58	447.92	452.33	458.67	463.08
MIATK	58.55	59.16	60.54	62.38	67.52	4.18%	-4.17%	-6.54%	53.27	54.78	56.67	58.18	60.07	61.58	63.47
ODAS	10.02	9.61	9.38	9.13	9.56	4.81%	6.94%	16.24%	9.22	9.44	9.73	9.95	10.24	10.46	10.75
OTKAR	514.00	507.20	499.05	485.39	485.74	-1.81%	3.94%	18.98%	488.50	498.00	506.00	515.50	523.50	533.00	541.00
OYAKM	61.95	60.73	58.90	58.12	62.56	2.23%	5.63%	12.94%	59.58	60.22	61.08	61.72	62.58	63.22	64.08
PETKM	21.16	20.76	20.40	19.97	22.10	2.12%	4.65%	14.75%	20.61	20.75	20.95	21.09	21.29	21.43	21.63
PGSUS	1,035.00	1,005.30	951.45	892.20	845.63	0.10%	7.42%	28.73%	975.00	993.00	1,014.00	1,032.00	1,053.00	1,071.00	1,092.00
QUAGR	4.44	4.20	4.12	4.06	4.15	6.73%	8.56%	12.69%	3.96	4.08	4.26	4.38	4.56	4.68	4.86
REEDR	42.42	43.01	43.88	46.15	54.06	1.73%	-4.03%	-11.63%	40.98	41.38	41.90	42.30	42.82	43.22	43.74
SAHOL	92.70	89.42	86.45	84.52	79.73	3.74%	7.53%	12.12%	88.13	89.17	90.93	91.97	93.73	94.77	96.53
SASA	44.48	41.67	40.71	40.44	40.02	7.75%	11.31%	15.53%	38.49	39.97	42.23	43.71	45.97	47.45	49.71
SAYAS	83.75	81.25	82.43	84.15	88.24	6.48%	2.07%	-5.47%	73.25	76.05	79.90	82.70	86.55	89.35	93.20
SDTTR	339.50	336.70	337.08	331.99	349.20	1.34%	1.65%	9.25%	322.00	326.50	333.00	337.50	344.00	348.50	355.00
SISE	51.80	50.54	49.02	48.03	48.72	2.78%	6.37%	15.16%	49.33	49.97	50.88	51.52	52.43	53.07	53.98
SKBNK	4.90	4.86	4.78	4.61	4.59	0.82%	2.94%	12.13%	4.72	4.75	4.83	4.86	4.94	4.97	5.05
SMRTG	57.75	56.50	56.18	57.17	59.99	4.05%	2.48%	1.67%	52.65	54.25	56.00	57.60	59.35	60.95	62.70
SOKM	59.50	58.19	57.55	59.69	63.22	2.06%	3.39%	2.23%	57.17	57.73	58.62	59.18	60.07	60.63	61.52
TABGD	160.50	153.50	146.63	142.16	137.07	4.15%	8.59%	23.65%	148.77	151.63	156.07	158.93	163.37	166.23	170.67
TAVHL	219.50	216.90	206.53	198.08	180.26	-0.18%	8.13%	20.60%	202.13	207.37	213.43	218.67	224.73	229.97	236.03
TCELL	80.95	79.91	78.21	74.73	69.25	0.19%	3.12%	20.82%	78.90	79.65	80.30	81.05	81.70	82.45	83.10
THYAO	325.25	321.50	311.40	306.23	289.82	-0.23%	3.83%	9.51%	312.50	317.75	321.50	326.75	330.50	335.75	339.50
TKFEN	52.55	50.25	46.71	43.73	44.08	1.55%	11.15%	35.93%	49.77	50.48	51.52	52.23	53.27	53.98	55.02
TOASO	278.50	273.50	268.48	265.29	255.27	1.18%	3.05%	9.61%	266.50	271.00	274.75	279.25	283.00	287.50	291.25
TSKB	9.76	9.81	9.70	9.51	8.83	-0.41%	1.14%	7.85%	9.25	9.43	9.59	9.77	9.93	10.11	10.27
TTKOM	39.58	40.11	39.08	36.43	33.11	-1.98%	-0.75%	31.93%	37.82	38.70	39.14	40.02	40.46	41.34	41.78
TTRAK	928.00	912.00	914.70	909.60	864.26	0.92%	2.32%	4.62%	881.00	900.00	914.00	933.00	947.00	966.00	980.00
TUKAS	9.03	8.75	8.53	8.19	8.44	-0.77%	8.66%	18.66%	8.59	8.75	8.89	9.05	9.19	9.35	9.49
TUPRS	204.00	195.50	191.61	183.45	167.81	4.19%	7.59%	23.32%	191.50	194.00	199.00	201.50	206.50	209.00	214.00
TURSG	65.00	65.05	63.55	59.90	54.73	-1.89%	0.78%	22.30%	61.28	62.77	63.88	65.37	66.48	67.97	69.08
ULKER	112.80	112.62	111.91	109.32	107.44	-1.31%	3.20%	11.79%	106.13	108.87	110.83	113.57	115.53	118.27	120.23
VAKBN	20.32	19.57	18.14	16.93	15.18	3.25%	8.09%	41.60%	18.39	18.77	19.55	19.93	20.71	21.09	21.87
VESBE	22.60	22.00	21.89	21.26	20.18	1.80%	4.82%	17.52%	21.90	22.08	22.34	22.52	22.78	22.96	23.22
VESTL	87.55	85.20	86.61	86.45	83.62	4.85%	3.61%	6.77%	80.40	82.15	84.85	86.60	89.30	91.05	93.75
YEOTK	227.00	217.32	212.16	211.80	221.18	8.87%	5.58%	10.41%	196.27	203.33	215.17	222.23	234.07	241.13	252.97
YKBNK	31.22	31.32	31.21	30.18	25.71	-3.28%	4.28%	12.25%	29.47	30.21	30.71	31.45	31.95	32.69	33.19
YYLGD	14.42	14.02	13.75	13.40	14.18	4.49%	1.91%	14.81%	13.39	13.63	14.02	14.26	14.65	14.89	15.28
ZOREN	6.74	6.69	6.38	6.07	5.73	1.97%	1.35%	12.52%	6.46	6.55	6.65	6.74	6.84	6.93	7.03

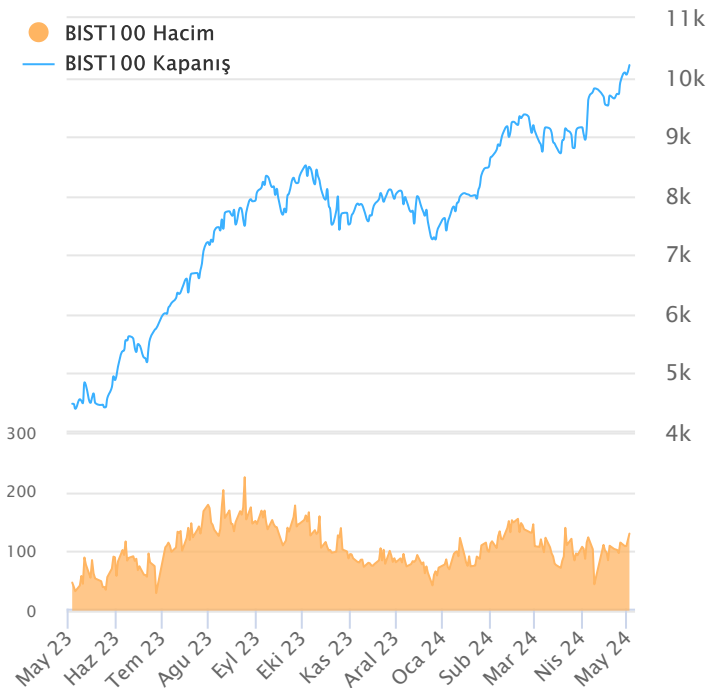
ŞİRKET TEMETTÜ ÖDEMELERİ

Kod	Brüt Temettü (Bin TL)	Temettü Dağıtma Oranı	Hisse Başına Brüt Tutar (TL)	Hisse Başına Net Tutar (TL)	Temettü Verimi(%)	Temettü Dağıtma Tarihi	Ödemeye Kalan Gün	Ödeme Tarihleri
ENJSA	3,295,182	72.95%	2.79	2.51	4.25%	02.05.2024	0	02.05.2024
SAHOL	6,181,406	40.07%	2.94	2.65	3.17%	02.05.2024	0	02.05.2024
MACKO	152,250	99.94%	6.09	5.48	6.45%	06.05.2024	4	06.05.2024
MAVI	844,945	47.37%	2.13	1.91	2.23%	06.05.2024	4	06.05.2024
AZTEK	250,369	87.77%	2.50	2.25	2.37%	07.05.2024	5	07.05.2024
JANTS	247,086	49.76%	2.80	2.52	0.90%	07.05.2024	5	07.05.2024
NTGAZ	320,000	331.59%	1.39	1.25	6.91%	07.05.2024	5	07.05.2024
AKSGY	60,000	1.79%	0.07	0.07	0.40%	08.05.2024	6	08.05.2024
KSTUR	40,565	25.39%	6.44	5.79	0.13%	08.05.2024	6	08.05.2024
ENKAI	10,500,000	61.88%	1.75	1.60	4.53%	14.05.2024	12	Avans : 03.01.2024 - 14.05.2024
EGGUB	120,000	32.42%	1.20	1.08	2.57%	16.05.2024	14	16.05.2024
CCOLA	2,000,016	9.72%	7.86	7.08	1.10%	27.05.2024	25	27.05.2024
MGROS	1,250,000	14.16%	6.90	6.21	1.55%	27.05.2024	25	27.05.2024
AEFES	1,391,447	6.29%	2.35	2.12	1.26%	28.05.2024	26	28.05.2024
AGHOL	700,000	3.56%	2.87	2.59	0.87%	29.05.2024	27	29.05.2024
ASUZU	500,000	30.97%	1.98	1.79	1.70%	29.05.2024	27	29.05.2024
ISMEN	1,600,000	28.88%	1.07	0.96	2.80%	29.05.2024	27	29.05.2024
ALARK	978,141	14.76%	2.25	2.04	1.89%	30.05.2024	28	Avans : 01.06.2023 - 25.08.2023 - 15.11.2023 - 30.05.2024
YUNSA	236,737	43.50%	3.95	3.55	4.79%	30.05.2024	28	30.05.2024
ERBOS	50,000	-33.61%	2.25	2.03	1.10%	31.05.2024	29	31.05.2024
GENTS	50,000	37.87%	0.17	0.15	1.90%	31.05.2024	29	31.05.2024
SISE	2,200,000	12.85%	0.72	0.65	1.39%	31.05.2024	29	31.05.2024
AFYON	160,000	16.12%	0.40	0.36	2.65%	03.06.2024	32	03.06.2024
ALGYO	7,245	0.56%	0.05	0.05	0.11%	03.06.2024	32	03.06.2024
ECILC	808,607	29.51%	1.18	1.06	2.23%	05.06.2024	34	05.06.2024
ECZYT	546,000	56.09%	5.20	4.68	2.20%	05.06.2024	34	05.06.2024
KBORU	52,749	24.06%	0.53	0.47	0.52%	26.06.2024	55	26.06.2024
PNLSN	58,027	24.97%	0.77	0.70	0.95%	18.07.2024	77	18.07.2024
LKMNH	50,000	15.52%	1.39	1.25	1.71%	22.07.2024	81	Taksit : 22.07.2024 - 07.05.2024
ISSEN	25,464	10.17%	0.06	0.05	0.53%	15.08.2024	105	15.08.2024
GWIND	562,000	90.13%	1.04	0.94	3.55%	29.08.2024	119	Avans : 26.12.2023 - 29.08.2024
ADEL	150,002	34.41%	6.35	5.71	0.85%	26.09.2024	147	26.09.2024
BUCIM	100,000	5.46%	0.07	0.06	0.75%	30.09.2024	151	30.09.2024
SOKM	1,500,000	33.74%	2.53	2.28	4.25%	01.10.2024	152	Taksit : 01.10.2024 - 01.07.2024
BOBET	570,000	40.59%	1.50	1.35	3.85%	07.10.2024	158	Taksit : 07.08.2024 - 07.10.2024 - 07.05.2024
AVPGY	840,000	25.76%	2.10	2.10	4.95%	14.10.2024	165	Taksit : 14.10.2024 - 08.07.2024 - 17.04.2024
GRSEL	40,000	3.69%	0.39	0.35	0.38%	21.10.2024	172	Taksit : 21.10.2024 - 20.06.2024
OSMEN	93,000	18.38%	4.44	4.00	1.57%	25.10.2024	176	Avans : 31.01.2024 - 25.10.2024 - 29.07.2024 - 29.05.2024
TCELL	6,276,998	50.00%	2.85	2.57	3.52%	05.12.2024	217	05.12.2024
EBEBK	80,000	26.48%	0.50	0.45	1.01%	16.12.2024	228	Taksit : 16.12.2024 - 15.10.2024

Yabancı Takas Oranı



BİST 100 Kapanış ve İşlem Hacmi(Milyar TL)



TEKNİK GÖSTERGELER AÇIKLAMA

RSI

RSI ilgili periyoddaki kapanış değerlerini periyodun bir önceki kapanış değerleriyle kıyaslayarak hesaplanan kısa ve orta vadeli trendin yönü hakkında öngörüde bulunmayı sağlayan bir göstergedir. İndikatör 0'la 100 arasında değer alır. RSI da genellikle 30 ve 70 referans değerleri kullanılmakla beraber 50 seviyesi de kullanılabilir. Genel kabul görmüş yaklaşım uygulamada, 30 referans değerinin altına inen RSI değerlerinin "aşırı satım", 70 değerinin üzerine çıkan RSI değerlerinin de "aşırı alım" işaret ettiği yönünde. RSI 'ın yorumlanışında kullanılan bir diğer yöntemse uyumsuzluklardır. Yükselen bir piyasada RSI daki yeni oluşan dip ve tepelerin bir önceki dip ve tepelerden daha yüksekte oluşması beklenirken, alçalan bir piyasada RSI daki dip ve tepelerin bir önceki dip ve tepelerden daha aşağıda oluşması beklenir. Bunun gerçekleşmediği durumlar uyumsuzluk olarak kabul edilebilir.

Momentum

Belirlenmiş olan bir süre içinde fiyatların değişim hızını ölçen bir göstergedir. Son günün kapanışının, x gün önceki kapanışı bölünmesinin 100 ile çarpımı olarak hesaplanan Momentum'da bu iki günün eşit olduğu durumlarda bulunacak olan 100 değeri referans değeri olarak kabul edilir. Kullanım açısından 110 seviyenin üzeri "aşırı alım", 90 seviyesinin altı ise "aşırı satım" olarak kabul edilebilir. Ayrıca Momentum'la 100 referans çizginin kesişme noktalarında Momentum'un referans değerini yukarı kesmesi "al" aşağı kesmesi ise "sat" sinyali olarak kabul edilebilir. Uyumsuzluklar: Fiyatlar yükselirken ve yeni zirveler yaparken, göstergenin yeni zirve yapamaması veya fiyatlar yeni dip yaparken, göstergenin yeni dip yapmaması. Bu durumu trend değişikliğinin erken sinyali olarak değerlendirmek gerekebilir.

MACD

Genelde 26 ve 12 günlük olarak kullanılan iki üssel hareketli ortalamaların farkı olan Macd, kısa vadeli üssel ortalamaların uzun vadeliye göre olan pozisyonlarını değerlendiren trendin yönü hakkında bilgi vermeye çalışır. MACD orta vadeli indikatörlerden biridir. Macd'nin 0 olduğu seviyede 12 günlük üssel hareketli ortalamaya 26 günlük üssel ortalamaya eşittir. 12 günlüğün 26 günlüğün üzerine çıktığı durumlarda ise Macd pozitif değerler alacaktır. Tersine 12 günlüğün 26 günlüğün altına indiği durumlarda ise Macd negatif olacaktır. Yorumlamalarda 12 günlük hareketli ortalamaların 26 günlük hareketli ortalamadan uzaklaştığı yani Macd'nin 0 değerinin altında yada üzerinde olduğu durumlar "al" ve "sat" olarak değerlendirilebilir. Ancak bu bölgelerde olmanın ürettikleri sinyaller referans değeri kullanan diğer göstergelere göre daha zayıftır. Fiyatların trend yönünde aşırı bir hareketi olduğunu söylese de dönüş zamanı hakkında kesin bilgiler içermez. Macd'nin yorumlanmasında önem taşıyan bir diğer yöntemde uyumsuzluklara dikkat edilmesidir.

CCI

Mal piyasaları için Donald Lambert tarafından uyarlanmış olan CCI, hesaplanışındaki özellikler nedeniyle rahatlıkla hisse senedi piyasasına da kullanılan bir osilatördür. Bir çok analist bu göstergiyi aşırı alım / aşırı satım bölgelerini gösteren osilatör olarak kullanır. CCI +100 ile -100 arasında bir değer alır. +100'ün üzerinde olması demek, kağıdın fiyatının aşırı yükselmiş olması, -100'un altında olması ise aşırı düşmüş olması demektir. ("aşırı alım ve aşırı satım") CCI'nin yorumlanmasında önem taşıyan bir diğer yöntemde uyumsuzluklara dikkat edilmesidir

Hareketli Ortalama (HO)

Hareketli Ortalama: bir dizinin verilen zaman aralığı içerisindeki ortalamasının hesaplanması için kullanılan bir yöntemdir. "Hareketli" kelimesi aslında ortalamaların durağan olmayıp zaman içinde eklenen veriye göre sürekli olarak kendini yeniden revize etmesi anlamında kullanılır. Kullandıkları datalarda hangi dönemin datalarına önem verdikleri açısından basit, ağırlıklı, üssel, üçgensel ve değişken olmak üzere beş farklı yöntemle hesaplanabilirler. Basit hareketli ortalamada periyod içindeki tüm günler aynı önemde kabul edilir. Ancak son günlerin önemini atlayan bu yaklaşıma karşı ağırlıklı hareketli ortalamada da ilk günlerin önemi azaltılarak ağırlık son günlere kaydırılır. Üssel hareketli ortalamada ise ağırlığın yine son günlere verilmesine karşın ilk günler ağırlıklı hareketli ortalamada olduğu gibi göz ardı edilmez

Teknik Metodoloji ve Risk Uyarıları

Tabloların hazırlanmasında Finnet veri terminali kullanılmış olup, datalar Finnet tarafından sağlanmıştır. BİST-50 Hisseleri Teknik değerlendirme tablosunda, Bazı önemli teknik göstergeler, hareketli ortalamalar değerleri, sinyalleri, aşırı alım-satım bölgeleri belirtilmiştir. Destek, Direnç ve PIVOT seviyeleri Trive Yatırım'ın belirlediği destek ve direnç seviyeleri değildir. Tüm tablolarda yer alan veriler günlük güncellenmektedir. Tüm bu veriler Finnet veri terminalinden alınmıştır. Teknik göstergelerin son aldığı değerler belirtilmiştir. Sadece teknik göstergelere bakılıp yatırım kararı verilmesi doğru sonuçlar doğurmayabilir. Bu bültende hazırlanan tablolar tek başına yeterli bir gösterge olmayıp, temel ve diğer gelişmelerin devre dışı bırakıldığının unutulmaması gerekmektedir. Trive Yatırım'ın söz konusu bilgi ve görüşlerde meydana gelebilecek değişikliklerden yatırımcıları haberdar etme yükümlülüğü bulunmamaktadır. Trive Yatırım bu bilgilerin veya bu bilgilere dayalı olarak yapılan tahmin, çıkarım veya görüşlerin doğruluğu, tamlığı veya uygunluğuna ilişkin açık veya zımni hiçbir beyan veya taahhütte bulunmamaktadır.

YASAL UYARI

Burada yer alan bilgiler Trive Yatırım tarafından genel bilgilendirme amacı ile hazırlanmıştır. Yatırım bilgi, yorum ve tavsiyeleri yatırım danışmanlığı kapsamında değildir. Yatırım danışmanlığı hizmeti, SPK tarafından yetkilendirilmiş yetkili kuruluşlar tarafından kişilerin risk ve getiri tercihleri dikkate alınarak sözleşme imzalanmak suretiyle kişiye özel olarak sunulmaktadır. Burada yer alan yorum ve tavsiyeler ise genel nitelikte olup tavsiyede bulunanların kişisel görüşlerine dayanmaktadır. Herhangi bir yatırım aracının alım-satım önerisi ya da getiri vaadi olarak yorumlanmamalıdır. Bu görüşler mali durumunuz ile risk ve getiri tercihlerinize uygun olmayabilir. Bu nedenle, sadece burada yer alan bilgilere dayanarak yatırım kararı verilmesi beklentilerinize uygun sonuçlar doğurmayabilir. Tüm veriler, Trive Yatırım tarafından güvenilir olduğuna inanılan kaynaklardan alınmıştır. Burada yer alan fiyatlar, veriler ve bilgilerin tam ve doğru olduğu garanti edilemez; içerik, haber verilmeksizin değiştirilebilir. Bu kaynakların kullanılması nedeni ile ortaya çıkabilecek hatalardan veya zararlardan kurum çalışanları ile Trive Yatırım sorumlu değildir.

Adres: Reşitpaşa Mah. Eski Büyükdere Cad. No:2 İç Kapı No: 6 Sarıyer / İstanbul www.trive.com.tr

Kaynaklar: Trive Yatırım Araştırma, Matriks ve Finnet

Raporu Hazırlayan Birim : Trive Yatırım Araştırma ve Strateji Departmanı

Mail: destek@trive.com.tr

Tel: 444 39 34