

Borsa İstanbul	İşl. Hac.(Milyar TL)	Son	Gün %	Hafta %	Ay %
BİST 100	103.3	10,267	-0.10%	1.83%	6.74%
BİST 30	68.2	11,132	-0.14%	1.69%	6.27%
BİST Sanayi	57.6	15,071	0.16%	2.72%	8.52%
BİST Banka	17.1	13,356	-0.31%	-0.36%	7.22%
Bist Tüm	154.7	11,854	0.01%	1.84%	7.61%

Borsa İstanbul	Piy.Değ. (Milyar TL)	Son	S1 Haf.	S1 Ay	S3 Ay
Yabancı Payı	2,329.7	39.59%	37.87%	37.41%	37.08%

Döviz Kurları	Düşük	Yüksek	Son	Gün %	Hafta %	Ay %
USDTRY	32.2222	32.4872	32.2569	-0.24%	-0.77%	0.70%
EURTRY	34.7249	34.9591	34.7465	-0.20%	-0.55%	0.09%
GBPTRY	40.4929	40.7371	40.5561	-0.32%	-0.71%	0.05%
EURUSD	1.0755	1.0793	1.0769	0.07%	0.45%	-0.63%
GBPUSD	1.2538	1.2595	1.2562	0.12%	0.00%	-0.60%

Döviz Sepetleri	Son	Gün %	Hafta %	Ay %
Sepet Kur	33.5006	-0.07%	-0.59%	0.72%
Dolar Endeksi (DXY)	105.0960	0.02%	-0.60%	0.77%

VİOP Sözleşme	Vadesi	VKGS	Son	Gün %	Hafta %	Ay %
F_XU0300624	28 Haz	53	11,913.75	0.10%	1.42%	4.81%
F_XAUUSD0624	28 Haz	53	2,343.90	1.12%	-0.84%	-0.40%
F_USDTRY0524	31 May	25	33.01	-0.34%	-1.40%	-2.54%
F_EURTRY0524	31 May	25	35.63	-0.55%	-0.73%	-2.78%

Tahvil Faizleri	Düşük	Yüksek	Son	Önc. Gün	Önc. Haf	Önc. Ay
TL Referans Faiz	52.99	52.99	52.99	52.99	52.99	52.22
Türkiye 1 yıllık	45.42	45.57	45.57	46.33	47.15	46.48
Türkiye 2 yıllık	41.28	43.24	41.38	40.04	41.96	39.70
Türkiye 5 yıllık	26.10	32.42	26.32	25.73	24.84	24.48
Türkiye 10 yıllık	22.53	27.96	27.78	27.74	26.39	22.41
ABD 10 yıllık	4.47	4.52	4.49	4.50	4.63	4.43
Almanya 10 yıllık	2.44	2.50	2.48	2.50	2.54	2.44

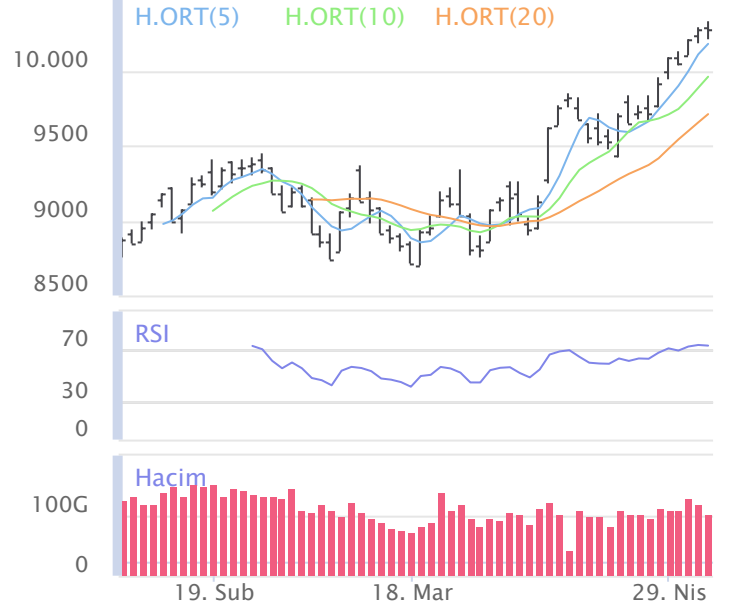
Emtia	Düşük	Yüksek	Son	Gün %	Hafta %	Ay %
Altın Ons	2,291.92	2,331.97	2,323.96	0.92%	-0.49%	-0.25%
Gram Altın	2,432.74	2,444.04	2,435.58	0.35%	-0.37%	0.44%
Gümüş Ons	26.44	27.49	27.44	3.34%	1.11%	-0.14%
Gram Gümüş	27.46	28.52	28.46	3.04%	0.44%	0.47%
Brent	82.63	83.65	83.37	0.81%	-4.43%	-7.91%
WTI	77.72	78.83	78.47	0.89%	-4.90%	-8.95%

Dünya Endeksleri	Son	Gün %	Hafta %	Ay %
S&P 500	5,181	1.03%	1.26%	-0.45%
DOW 30	38,852	0.46%	1.21%	-0.13%
NASDAQ	16,349	1.19%	2.29%	0.62%
CAC40	7,997	0.49%	-0.85%	-0.80%
DAX	18,175	0.96%	0.31%	0.00%
FTSE	8,213	-	0.82%	3.82%
NIKKEI 225	38,236	0.00%	0.79%	-1.94%

En Çok Yükselen Hisseler XU100				En Çok Düşen Hisseler XU100			
Gün %	Kapanış	Hacim		Gün %	Kapanış	Hacim	
QUAGR	5.84%	4.71	271.0	KONTR	-10.00%	242.10	4,153.6
OTKAR	5.20%	546.00	313.7	SAYAS	-9.37%	78.80	401.2
ECILC	5.18%	57.90	601.1	TUKAS	-8.75%	8.13	515.5
ASTOR	4.42%	108.70	3,471.2	YEOTK	-7.19%	219.30	601.1
AKFYE	4.23%	27.08	438.5	GESAN	-4.72%	75.65	685.9
DOAS	3.60%	302.00	1,615.3	BIOEN	-3.73%	19.37	167.0
CIMSA	3.33%	33.50	572.1	ODAS	-3.70%	9.63	1,244.2
ARCLK	3.29%	179.20	989.3	CWENE	-3.43%	295.50	381.5
TTRAK	3.13%	971.50	756.3	GUBRF	-3.31%	157.60	763.9
ULKER	2.78%	118.50	839.6	YYLGD	-2.95%	14.15	158.4

Para Girişi Gözlenenler XU100				Hacmi En Yüksek Hisseler			
Hacim	Kap.	Hac. %		Hacim	Kap.	Gün %	
SAHOL	3,113	93.75	40.47%	THYAO	8,428	326.00	0.31%
EKGYO	2,125	10.45	-12.94%	ISCTR	5,385	13.58	-1.09%
HALKB	1,940	16.61	46.15%	KONTR	4,154	242.10	-10.00%
DOAS	1,615	302.00	88.81%	YKBNK	3,766	30.82	-0.45%
VAKBN	1,337	19.99	12.35%	ASTOR	3,471	108.70	4.42%
MIATK	1,187	60.30	47.08%	EREGL	3,191	43.96	-0.50%
PROTO	1,125	1,147.00	56.98%	SAHOL	3,113	93.75	0.43%
TTRAK	756	971.50	25.38%	SASA	3,032	46.20	-1.07%
ECILC	601	57.90	52.37%	KCHOL	2,844	234.40	0.73%
MAVI	580	95.00	79.12%	TUPRS	2,740	200.50	-0.40%

BIST 100	USDTRY	10 Yıllık Faiz TR	XAUUSD
10,267 -0.10%	32.257 -0.24%	27.78 0.00%	2,323.96 0.92%



XU100	Zarar Kes	Düşük	Yüksek	Aort	Son		
	10,030.38	10,202.03	10,325.68	10,267.09	10,267.09		
Performans			Dolar Bazında Performans				
Gün%	Haf%	Aylık%	Yb%	Gün%	Haf%	Aylık%	Yb%
-0.10	1.83	6.74	37.44	0.13	2.48	5.39	25.29
Destek 3	Destek 2	Destek 1	Kapanış	Direnç 1	Direnç 2	Direnç 3	
10,080.54	10,141.28	10,204.19	10,267.09	10,327.84	10,388.58	10,451.49	
İşlem Hacmi (mn TL)			Hareketli Ortalamalar (HO)				
Son	5 Günlük Ort.	5 HO	10 HO	20 HO	50 HO		
103,322	117,177	10,176.23	9,957.41	9,708.12	9,316.64		
5 gün ortalama hacmin -%12 altında			0.89%	3.11%	5.76%	10.20%	
Teknik Göstergeler							
RSI		MOM		CCI		MACD	
73.44	AŞAĞI	105.92	AŞAĞI	114.32	AŞAĞI	283.81	YUKARI

BİST 100 endeksinde ilk önemli destek seviyesi 10,204.19 seviyesinde bulunuyor. Bu seviyenin olası aşağı yönlü ataklarda aşağı yönlü kırılması durumunda zarar kes seviyesini 10,030.38 olarak değerlendirmekteyiz. Yukarı yönlü hareketlerde ise öncelikli direnç 10,327.84 seviyesinden geçmektedir. Bu direncin yukarı yönlü kırılması durumunda 10,451.49 seviyesini öncelikli kısa vadeli teknik hedef olarak değerlendirmekteyiz.

BIST 100 endeksi son işlem gününü %0.10 değer kaybıyla 10,267.09 seviyesinden tamamlamıştır. Endeks gün içinde en düşük 10,202.03 en yüksek 10,325.68 seviyesini gördü. Toplam işlem hacmi 154.7 milyar TL olarak gerçekleşti. Sektör endekslerinden en çok değer kazanan %1.84 ile BIST BİLİŞİM endeksi olurken, en çok değer kaybeden ise -%2.59 ile BIST SPOR endeksi olarak gerçekleşti. İşlem hacmi en yüksek 57.6 milyar TL ile BIST SİNAİ oldu.

\*BİST 100 endeksi içerisinde yer alan 42 hissenin fiyatı artarken 57 hissenin fiyatı azaldı. 1 hissenin fiyatında değişim olmadı.

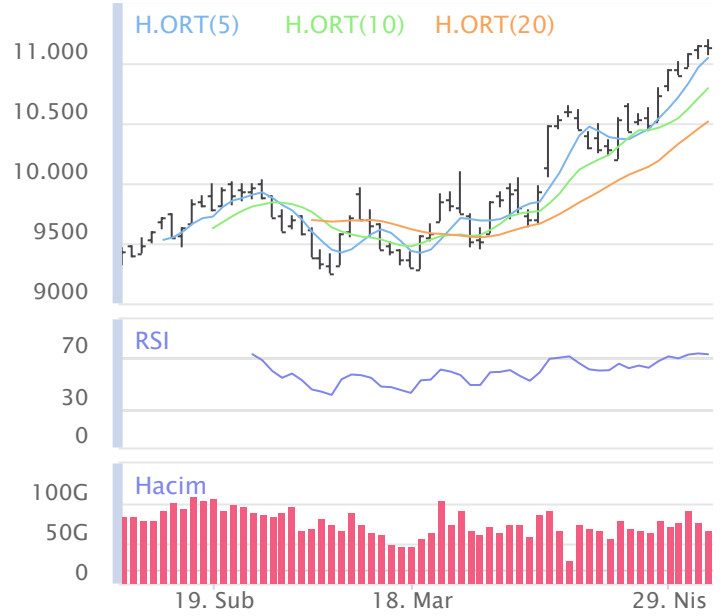
ABD borsalarının dünü pozitif tamamladıkları gözlemlendi. Kapanışta S&P 500 %1.03, Dow Jones %0.46, Nasdaq %1.19 değer kazandı.

Türkiye'nin 10 yıllık tahvil faizi bir önceki güne göre 4.1 baz puan yükselerek günün 27.78 seviyesinden tamamlamıştır.

ABD 10 yıllık tahvil faizinde bir önceki güne göre 1.0 baz puan düşerek günün 4.49 seviyesinden tamamlamıştır.

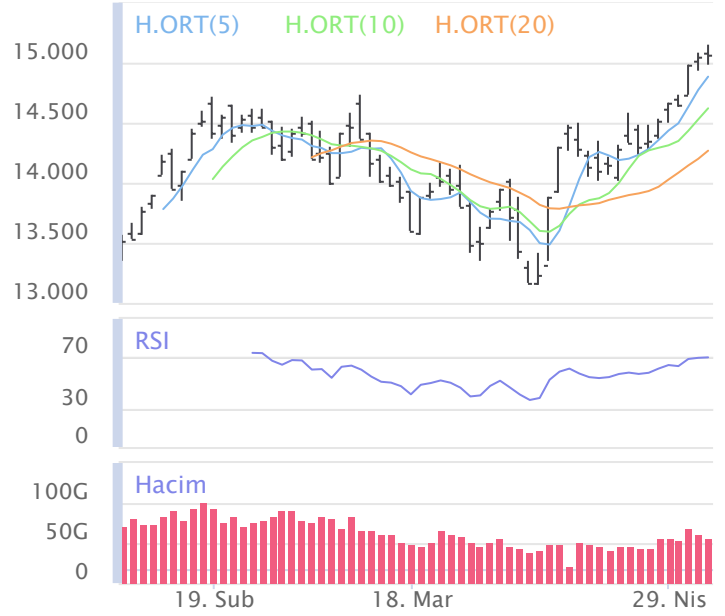
F_XU0300624	Zarar Kes	Düşük	Yüksek	Aort	Son		
	11,575.12	11,790.50	11,977.75	11,887.11	11,928.75		
Performans			Açık Pozisyon				
Gün%	Haf%	Sayısı	Değişimi				
0.10%	1.42%	262,777.0	2,333.0				
Destek 3	Destek 2	Destek 1	Kapanış	Direnç 1	Direnç 2	Direnç 3	
11,633.00	11,711.75	11,820.25	11,928.75	12,007.50	12,086.25	12,194.75	
İşlem Miktarı (Adet)			Hareketli Ortalamalar (HO)				
Son	5 Günlük Ort.	5 HO	10 HO	20 HO	50 HO		
156,751.00	144,369.00	11,842.50	11,638.45	11,431.63	11,044.26		
5 gün ortalama miktarın 9% üzerinde			0.73%	2.49%	4.35%	8.01%	
Teknik Göstergeler							
RSI	MOM	CCI	MACD				
70.24	YUKARI	103.91	AŞAĞI	119.37	AŞAĞI	255.08	YUKARI

BİST30 endeks vadeli işlem sözleşmesinde ilk destek 11,820.25 seviyesinde bulunuyor. Bu seviyenin aşağı yönlü kırılması durumunda zarar kes seviyesi 11,575.12 olarak değerlendirilebilir. Yukarı yönlü hareketlerde direnç 12,007.50 seviyesinden geçmektedir. Direnç seviyesinin yukarı yönlü kırılması durumunda 12,194.75 seviyesi öncelikli kısa vadeli teknik hedef olacaktır. Sözleşmede toplam açık pozisyon sayısı 262777 adet olup açık pozisyonda önceki işlem gününe göre 2333 adetlik artış dikkat çekmektedir.



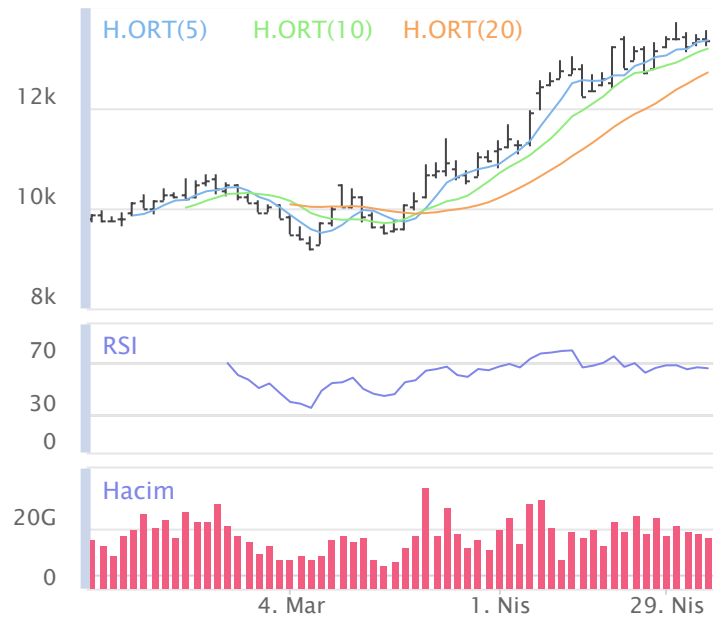
XUSIN	Zarar Kes	Düşük	Yüksek	Aort	Son		
	14,762.05	14,990.82	15,147.21	15,071.16	15,071.16		
Performans			Endekse Göre Performans				
Gün%	Haf%	Aylık%	Yb%	Gün%	Haf%	Aylık%	Yb%
0.16	2.72	8.52	30.69	0.26	0.88	1.66	-4.91
Destek 3	Destek 2	Destek 1	Kapanış	Direnç 1	Direnç 2	Direnç 3	
14,835.86	14,913.34	14,992.25	15,071.16	15,148.64	15,226.12	15,305.03	
İşlem Hacmi (mn TL)			Hareketli Ortalamalar (HO)				
Son	5 Günlük Ort.	5 HO	10 HO	20 HO	50 HO		
57,617	63,402	14,884.02	14,620.33	14,267.48	14,168.52		
5 gün ortalama hacmin -%9 altında			1.26%	3.08%	5.63%	6.37%	
Teknik Göstergeler							
RSI	MOM	CCI	MACD				
69.96	YUKARI	105.54	AŞAĞI	135.93	AŞAĞI	278.79	YUKARI

BİST sanayi endeksinde birinci destek seviyesi 14,992.25 seviyesinden geçmekte olup bu seviyenin aşağı yönlü kırılması durumunda zarar kes seviyesi olarak 14,762.05 seviyesi kullanılabilir. Yukarı yönlü ataklarda ise direnç 15,148.64 seviyelerinden geçmektedir. Bu direnç seviyesinin yukarı yönlü kırılması durumunda ise 15,305.03 seviyesi öncelikli kısa vadeli teknik hedef konumunda değerlendirilebilir.



XBANK	Zarar Kes	Düşük	Yüksek	Aort	Son		
	12,874.18	13,253.64	13,541.25	13,356.23	13,356.23		
Performans			Endekse Göre Performans				
Gün%	Haf%	Aylık%	Yb%	Gün%	Haf%	Aylık%	Yb%
-0.31	-0.36	7.22	53.22	-0.22	-2.15	0.45	11.48
Destek 3	Destek 2	Destek 1	Kapanış	Direnç 1	Direnç 2	Direnç 3	
12,938.55	13,096.10	13,226.16	13,356.23	13,513.77	13,671.32	13,801.38	
İşlem Hacmi (mn TL)			Hareketli Ortalamalar (HO)				
Son	5 Günlük Ort.	5 HO	10 HO	20 HO	50 HO		
17,105	18,414	13,360.49	13,192.37	12,715.33	11,199.49		
5 gün ortalama hacmin -%7 altında			-0.03%	1.24%	5.04%	19.26%	
Teknik Göstergeler							
RSI	MOM	CCI	MACD				
65.70	AŞAĞI	100.79	AŞAĞI	69.69	AŞAĞI	653.63	AŞAĞI

BİST banka endeksinde ilk etapta olası geri çekilmelerde birinci destek seviyesi konumunda olan 13,226.16 seviyesinin alım yönünde izlenebileceği düşüncesindeyiz. Zarar kes seviyesini ise 12,874.18 seviyesi olarak belirlemekteyiz. Alım pozisyonlarında bu seviyenin altına dikkat edilmeli. Olası yukarı yönlü ataklarda ise ilk etapta 13,513.77 birinci direnç seviyesinin aşılması durumunda teknik olarak kısa vadede yukarı hareket hız kazanabilir. Olası böyle bir durumda 13,801.38 seviyesi öncelikli kısa vadeli teknik hedef konumunda olacaktır.



## Şirketlerden Haberler

KAREL	<b>07/05/2024 02:22 Karel Elektronik Sanayi ve Ticaret A.Ş.</b> Faaliyet Raporu -31.12.2023 <a href="#">Haberin Devamı</a>
SDTTR	<b>07/05/2024 01:15 SDT Uzay Ve Savunma Teknolojileri A.Ş.</b> Genel Kurul İşlemlerine İlişkin Bildirim <a href="#">Haberin Devamı</a>
SDTTR	<b>06/05/2024 23:29 SDT Uzay Ve Savunma Teknolojileri A.Ş.</b> Faaliyet Raporu (Konsolide) <a href="#">Haberin Devamı</a>
GSDHO	<b>06/05/2024 22:55 GSD Holding A.Ş.</b> Şirketimizin 2024 ve izleyen yıllara ilişkin kar dağıtım politikası önerisi <a href="#">Haberin Devamı</a>
GSDHO	<b>06/05/2024 22:49 GSD Holding A.Ş.</b> 2023 Yılı İle İlgili Olağan Genel Kurul Toplantısı <a href="#">Haberin Devamı</a>
KUYAS	<b>06/05/2024 22:15 Kuyaş Yatırım Anonim Şirketi</b> Payların Geri Alınmasına İlişkin Bildirim <a href="#">Haberin Devamı</a>
LOGO	<b>06/05/2024 22:07 Logo Yazılım Sanayi ve Ticaret Anonim Şirketi.</b> Pay Geri Alım Programı Çerçevesinde Pay Alımı <a href="#">Haberin Devamı</a>
VAKKO	<b>06/05/2024 22:01 Vakko Tekstil Ve Hazır Giyim Sanayi İşletmeleri A.Ş.</b> 2023 Yılı Olağan Genel Kurul Toplantısı Duyurusu <a href="#">Haberin Devamı</a>
SARKY	<b>06/05/2024 21:58 Sarkuysan Elektrolitik Bakır Sanayi Ve Ticaret A.Ş.</b> 2023 FAALİYET YILINA AİT OLAĞAN GENEL KURUL TOPLANTISI HAKKINDA <a href="#">Haberin Devamı</a>
SARKY	<b>06/05/2024 21:56 Sarkuysan Elektrolitik Bakır Sanayi Ve Ticaret A.Ş.</b> 01.01.2023-31.12.2023 Dönemi Konsolide Faaliyet Raporu <a href="#">Haberin Devamı</a>
ORGE	<b>06/05/2024 21:35 Orge Enerji Elektrik Taahhüt A.Ş.</b> Faaliyet Raporu <a href="#">Haberin Devamı</a>
YYLGD	<b>06/05/2024 21:09 Yayla Agro Gıda Sanayi Ve Ticaret A.Ş.</b> Faaliyet Raporu <a href="#">Haberin Devamı</a>
SOKE	<b>06/05/2024 21:05 Söke Değirmencilik Sanayi Ve Ticaret A.Ş.</b> Kayıtlı Sermaye Tavanı Artırımı ve Süre Uzatımı SPK Başvurusu <a href="#">Haberin Devamı</a>
CWENE	<b>06/05/2024 20:57 Cw Enerji Mühendislik Ticaret Ve Sanayi A.Ş.</b> 2023 Faaliyet Raporu <a href="#">Haberin Devamı</a>
PENTA	<b>06/05/2024 20:38 Penta Teknoloji Ürünleri Dağıtım Ticaret A.Ş.</b> Penta Teknoloji Faaliyet Raporu 31.03.2024 <a href="#">Haberin Devamı</a>
EGEEN	<b>06/05/2024 19:49 Ege Endüstri Ve Ticaret Anonim Şirketi</b> Olağan Genel Kurul Toplantısı Çağrısı <a href="#">Haberin Devamı</a>
EGEEN	<b>06/05/2024 19:46 Ege Endüstri Ve Ticaret Anonim Şirketi</b> Faaliyet Raporu <a href="#">Haberin Devamı</a>
AKGRT	<b>06/05/2024 19:39 Aksigorta A.Ş.</b> Aksigorta A.Ş. 31.03.2024 Konsolide Faaliyet Raporu <a href="#">Haberin Devamı</a>
AKGRT	<b>06/05/2024 19:37 Aksigorta A.Ş.</b> Aksigorta A.Ş. 31.03.2024 Konsolide Olmayan Faaliyet Raporu <a href="#">Haberin Devamı</a>
ADGYO	<b>06/05/2024 19:34 Adra Gayrimenkul Yatırım Ortaklığı A.Ş.</b> Faaliyet Raporu <a href="#">Haberin Devamı</a>
KZGYO	<b>06/05/2024 19:30 Kuzugrup Gayrimenkul Yatırım Ortaklığı A.Ş.</b> 01.01.2023- 31.12.2023 Faaliyet Raporu Sorumluluk Beyanı <a href="#">Haberin Devamı</a>
KZGYO	<b>06/05/2024 19:22 Kuzugrup Gayrimenkul Yatırım Ortaklığı A.Ş.</b> 01.01.2023-31.12.2023 Faaliyet Raporu <a href="#">Haberin Devamı</a>
TSPOR	<b>06/05/2024 19:18 Trabzonspor Sportif Yatırım ve Futbol İşletmeciliği Ticaret A.Ş.</b> Kayıtlı Sermaye Tavanı İşlemlerine İlişkin Tescil Bildirimi <a href="#">Haberin Devamı</a>
MPARK	<b>06/05/2024 18:59 MLP Sağlık Hizmetleri A.Ş.</b> 06.05.2024 Tarihli Pay Geri Alım İşlemleri <a href="#">Haberin Devamı</a>
TSPOR	<b>06/05/2024 18:43 Trabzonspor Sportif Yatırım ve Futbol İşletmeciliği Ticaret A.Ş.</b> Şirketimizin Genel Kurulu tescil edilmiştir. <a href="#">Haberin Devamı</a>

### BİST-50 HİSSELERİ TEKNİK DEĞERLENDİRME

Kod	RSI			MOMENTUM			CCI			5HO	10HO	20HO	MACD	
	Değer	Sinyal	Bölge	Değer	Sinyal	Bölge	Değer	Sinyal	Bölge	Sinyal	Sinyal	Sinyal	Değer	Sinyal
XU030	72.80	-	AŞIRI ALIM	105.74	-	-	110.53	-	AŞIRI ALIM	-	-	-	332.99	-
XU050	72.46	-	AŞIRI ALIM	105.65	-	-	112.84	-	AŞIRI ALIM	-	-	-	256.63	-
XU100	73.44	-	AŞIRI ALIM	105.92	-	-	114.32	-	AŞIRI ALIM	-	-	-	283.81	-
XBANK	65.70	-	-	100.79	-	-	69.69	-	-	-	-	-	653.63	-
XUSIN	69.96	-	-	105.54	-	-	135.93	-	AŞIRI ALIM	-	-	-	278.79	-
AKBNK	65.20	-	-	96.40	SATIŞ	-	59.54	-	-	-	-	-	3.67	-
ALARK	39.70	-	-	98.24	-	-	-42.58	-	-	-	-	-	-3.44	-
ALFAS	50.07	-	-	101.57	-	-	40.94	-	-	-	-	-	-0.75	-
ARCLK	68.12	-	-	110.14	-	AŞIRI ALIM	154.04	-	AŞIRI ALIM	-	-	-	5.41	-
ASELS	63.47	-	-	106.30	-	-	112.69	-	AŞIRI ALIM	-	-	-	1.48	-
ASTOR	65.65	-	-	114.42	-	AŞIRI ALIM	237.65	-	AŞIRI ALIM	-	-	-	0.10	-
BIMAS	68.19	-	-	112.38	-	AŞIRI ALIM	160.82	-	AŞIRI ALIM	-	-	-	7.43	-
BRSAN	50.67	-	-	103.01	-	-	91.85	-	-	-	-	-	-4.83	-
CIMSA	64.58	-	-	110.36	-	AŞIRI ALIM	150.78	-	AŞIRI ALIM	-	-	-	0.36	-
CWENE	51.58	-	-	96.81	SATIŞ	-	-26.42	SATIŞ	-	SATIŞ	SATIŞ	-	3.58	-
DOAS	51.24	ALIŞ	-	91.45	-	-	-46.69	-	-	ALIŞ	-	-	3.47	-
DOHOL	58.68	-	-	106.05	-	-	37.51	-	-	SATIŞ	-	-	0.34	-
EGEEN	55.84	-	-	99.70	-	-	25.42	-	-	-	-	-	456.23	-
EKGYO	57.62	-	-	116.63	-	AŞIRI ALIM	81.41	-	-	-	-	-	-0.02	-
ENJSA	72.63	-	AŞIRI ALIM	108.23	-	-	91.81	-	-	-	-	-	2.46	-
ENKAI	62.39	-	-	108.99	-	-	83.59	-	-	ALIŞ	-	-	0.71	-
EREGL	58.86	-	-	106.65	-	-	88.17	SATIŞ	-	-	-	-	0.42	-
EUPWR	47.34	SATIŞ	-	100.13	-	-	-29.11	-	-	SATIŞ	SATIŞ	SATIŞ	-0.97	-
FROTO	59.55	-	-	102.41	-	-	111.67	-	AŞIRI ALIM	-	-	-	16.03	-
GARAN	74.49	-	AŞIRI ALIM	107.12	-	-	98.46	-	-	-	-	-	4.69	-
GESAN	56.08	-	-	106.55	-	-	87.82	-	-	-	-	-	1.14	-
GUBRF	47.68	SATIŞ	-	102.20	-	-	27.58	SATIŞ	-	SATIŞ	SATIŞ	SATIŞ	-1.72	-
HALKB	62.32	-	-	113.92	-	AŞIRI ALIM	86.42	-	-	-	-	-	0.68	-
HEKTS	46.42	SATIŞ	-	102.28	-	-	75.19	-	-	SATIŞ	-	SATIŞ	-0.31	-
ISCTR	66.68	-	-	105.60	-	-	77.78	SATIŞ	-	-	-	-	0.65	-
KCHOL	76.07	-	AŞIRI ALIM	110.69	-	AŞIRI ALIM	120.50	-	AŞIRI ALIM	-	-	-	11.89	-
KONTR	49.71	SATIŞ	-	103.68	-	-	11.86	SATIŞ	-	SATIŞ	SATIŞ	SATIŞ	1.81	-
KOZAA	54.25	-	-	103.77	-	-	27.19	-	-	SATIŞ	SATIŞ	-	0.84	-
KOZAL	49.57	SATIŞ	-	98.47	SATIŞ	-	-67.24	-	-	-	-	SATIŞ	0.14	-
KRDMD	65.65	-	-	113.11	-	AŞIRI ALIM	113.04	-	AŞIRI ALIM	-	-	-	0.84	-
MGROS	60.37	-	-	109.79	-	-	136.78	-	AŞIRI ALIM	-	-	-	3.45	-
MIATK	45.71	-	-	97.73	-	-	-28.55	-	-	-	ALIŞ	-	-1.80	-
ODAS	54.48	-	-	105.25	-	-	53.47	SATIŞ	-	SATIŞ	-	-	0.13	-
OYAKC	58.51	-	-	108.92	-	-	103.37	-	AŞIRI ALIM	-	-	-	0.21	-
PETKM	45.55	SATIŞ	-	101.70	-	-	0.25	SATIŞ	-	SATIŞ	SATIŞ	SATIŞ	-0.19	-
PGSUS	76.23	-	AŞIRI ALIM	116.16	-	AŞIRI ALIM	78.03	SATIŞ	-	-	-	-	58.05	-
SAHOL	70.05	-	AŞIRI ALIM	109.67	-	-	119.34	-	AŞIRI ALIM	-	-	-	3.66	-
SASA	68.95	SATIŞ	-	116.61	-	AŞIRI ALIM	168.72	-	AŞIRI ALIM	-	-	-	1.30	-
SISE	61.70	-	-	108.47	-	-	81.71	SATIŞ	-	-	-	-	0.95	-
SMRTG	57.27	-	-	108.08	-	-	147.74	-	AŞIRI ALIM	-	-	-	-0.07	-
TAVHL	66.66	SATIŞ	-	110.88	-	AŞIRI ALIM	60.53	-	-	SATIŞ	-	-	11.82	-
TCELL	79.27	-	AŞIRI ALIM	107.45	-	-	110.45	-	AŞIRI ALIM	-	-	-	3.58	-
THYAO	70.30	-	AŞIRI ALIM	107.77	-	-	86.69	SATIŞ	-	-	-	-	10.03	-
TOASO	57.63	-	-	103.52	-	-	52.77	-	-	ALIŞ	ALIŞ	-	5.12	-
TTKOM	69.14	-	-	103.37	-	-	73.49	-	-	-	-	-	2.24	-
TUPRS	73.04	-	AŞIRI ALIM	105.58	-	-	104.88	-	AŞIRI ALIM	-	-	-	9.40	-
ULKER	63.32	-	-	106.28	-	-	189.53	-	AŞIRI ALIM	-	-	-	2.61	-
VESTL	66.32	-	-	112.96	-	AŞIRI ALIM	220.21	-	AŞIRI ALIM	-	-	-	2.58	-
YKBNK	58.57	-	-	96.19	-	-	-35.51	-	-	-	-	-	1.51	-
ZOREN	57.94	-	-	107.54	-	-	22.13	-	-	-	SATIŞ	-	0.29	-

## BİST-100 HİSSELERİ HAREKETLİ ORTALAMA ve DESTEK DİRENÇ TABLOSU

Kod	Kapanış	Hareketli Ortalama				Değişim			Destek ve Direnç Seviyeleri						
		5 HO	10 HO	20 HO	50 HO	Günlük	Haftalık	Aylık	Destek 3	Destek 2	Destek 1	Pivot	Direnç 1	Direnç 2	Direnç 3
XU030	11,132.49	11,044.75	10,792.09	10,514.16	9,997.87	-0.14%	1.69%	6.27%	10,915.26	10,986.97	11,059.73	11,131.44	11,204.20	11,275.91	11,348.67
XU050	9,068.66	8,993.07	8,798.19	8,583.24	8,199.14	-0.11%	1.68%	6.22%	8,897.32	8,953.09	9,010.88	9,066.65	9,124.44	9,180.21	9,238.00
XU100	10,267.09	10,176.23	9,957.41	9,708.12	9,316.64	-0.10%	1.83%	6.74%	10,080.54	10,141.28	10,204.19	10,264.93	10,327.84	10,388.58	10,451.49
XBANK	13,356.23	13,360.49	13,192.37	12,715.33	11,199.49	-0.31%	-0.36%	7.22%	12,938.55	13,096.10	13,226.16	13,383.71	13,513.77	13,671.32	13,801.38
XUSIN	15,071.16	14,884.02	14,620.33	14,267.48	14,168.52	0.16%	2.72%	8.52%	14,835.86	14,913.34	14,992.25	15,069.73	15,148.64	15,226.12	15,305.03
AEFES	192.10	187.32	182.10	172.30	158.23	-0.72%	5.20%	17.42%	185.53	188.37	190.23	193.07	194.93	197.77	199.63
AGROT	31.98	31.60	32.45	34.06	34.52	0.00%	2.37%	-9.15%	29.62	30.38	31.18	31.94	32.74	33.50	34.30
AHGAZ	13.59	13.56	13.36	13.07	13.26	-0.07%	-0.59%	4.54%	12.94	13.14	13.37	13.57	13.80	14.00	14.23
AKBNK	60.25	59.65	59.74	57.25	47.59	0.33%	-0.17%	8.27%	57.97	58.58	59.42	60.03	60.87	61.48	62.32
AKCNS	155.60	153.44	149.00	143.94	146.36	0.84%	2.30%	13.32%	149.30	151.00	153.30	155.00	157.30	159.00	161.30
AKFGY	2.29	2.29	2.26	2.24	2.36	-1.29%	0.88%	2.69%	2.16	2.22	2.26	2.32	2.36	2.42	2.46
AKFYE	27.08	25.53	25.45	24.33	25.79	4.23%	11.99%	24.79%	24.60	25.28	26.18	26.86	27.76	28.44	29.34
AKSA	121.90	118.88	111.48	104.81	100.87	1.58%	4.64%	27.64%	114.73	116.77	119.33	121.37	123.93	125.97	128.53
AKSEN	39.50	39.20	38.56	37.33	37.15	-0.10%	1.86%	10.21%	36.91	37.61	38.55	39.25	40.19	40.89	41.83
ALARK	117.10	117.34	116.58	125.91	128.07	-0.43%	0.60%	-16.89%	114.00	115.30	116.20	117.50	118.40	119.70	120.60
ALBRK	5.09	5.05	4.84	4.63	4.44	-0.20%	0.99%	9.70%	4.76	4.86	4.98	5.08	5.20	5.30	5.42
ALFAS	94.05	92.67	92.52	93.81	96.61	-1.21%	3.75%	0.21%	90.17	91.98	93.02	94.83	95.87	97.68	98.72
ANSGR	88.85	89.52	88.28	83.82	75.98	0.40%	-1.00%	10.30%	84.90	85.85	87.35	88.30	89.80	90.75	92.25
ARCLK	179.20	173.40	168.98	165.05	158.78	3.29%	8.80%	8.28%	164.30	168.00	173.60	177.30	182.90	186.60	192.20
ASELS	62.40	61.90	60.09	58.37	58.05	0.32%	0.56%	6.76%	60.62	61.23	61.82	62.43	63.02	63.63	64.22
ASTOR	108.70	100.59	97.85	96.51	104.13	4.42%	13.17%	16.26%	95.10	99.30	104.00	108.20	112.90	117.10	121.80
BERA	19.00	19.10	19.54	19.36	18.96	-1.66%	1.60%	-4.62%	18.29	18.58	18.79	19.08	19.29	19.58	19.79
BFREN	1,010.00	1,007.80	1,011.00	1,023.03	1,078.98	0.10%	0.70%	-3.63%	981.67	991.33	1,000.67	1,010.33	1,019.67	1,029.33	1,038.67
BIENY	42.82	42.82	42.56	41.97	43.21	-2.90%	2.24%	4.03%	40.41	41.57	42.19	43.35	43.97	45.13	45.75
BIMAS	417.50	402.65	388.20	387.18	382.49	0.06%	7.67%	3.09%	401.42	406.33	411.92	416.83	422.42	427.33	432.92
BIÖEN	19.37	19.26	18.98	18.37	18.88	-3.73%	1.47%	9.44%	18.09	18.71	19.04	19.66	19.99	20.61	20.94
BOBET	38.78	38.49	37.56	36.30	36.03	0.67%	0.83%	13.39%	37.19	37.77	38.27	38.85	39.35	39.93	40.43
BRSAN	616.50	614.20	605.35	604.70	638.54	-0.56%	0.08%	1.73%	589.33	602.17	609.33	622.17	629.33	642.17	649.33
BRYAT	3,180.00	3,199.00	3,209.50	3,299.09	3,554.01	0.16%	-0.62%	-2.38%	3,033.33	3,091.67	3,135.83	3,194.17	3,238.33	3,296.67	3,340.83
BTCİM	136.90	136.74	136.22	133.83	125.35	-0.44%	-0.07%	6.12%	133.67	134.83	135.87	137.03	138.07	139.23	140.27
CANTE	18.40	18.50	18.72	18.61	18.18	-1.71%	-1.39%	2.62%	17.63	17.97	18.18	18.52	18.73	19.07	19.28
CCOLA	720.50	718.20	698.10	673.18	631.74	1.26%	-0.07%	11.79%	692.33	701.17	710.83	719.67	729.33	738.17	747.83
CIMSA	33.50	32.52	31.79	30.89	31.99	3.33%	3.59%	10.08%	31.53	31.97	32.73	33.17	33.93	34.37	35.13
CWENE	295.50	297.30	299.48	291.25	291.41	-3.43%	1.03%	6.87%	276.67	285.33	290.42	299.08	304.17	312.83	317.92
DOAS	302.00	291.90	303.58	311.00	280.58	3.60%	3.25%	0.08%	281.50	286.50	294.25	299.25	307.00	312.00	319.75
DOHOL	14.19	14.47	14.13	13.68	13.44	-1.53%	-3.01%	5.42%	13.75	13.97	14.08	14.30	14.41	14.63	14.74
ECİLC	57.90	54.06	52.16	50.84	51.88	5.18%	10.50%	14.20%	50.73	52.57	55.23	57.07	59.73	61.57	64.23
ECZYT	245.80	239.10	235.46	233.60	243.47	1.19%	3.93%	4.20%	231.93	236.27	241.03	245.37	250.13	254.47	259.23
EGEEN	16,750.00	17,013.00	16,625.25	16,249.38	15,640.55	-0.45%	0.66%	6.86%	16,115.83	16,396.67	16,573.33	16,854.17	17,030.83	17,311.67	17,488.33
EKGYO	10.45	10.08	9.66	9.79	10.34	1.06%	6.52%	5.77%	9.79	9.96	10.21	10.38	10.63	10.80	11.05
ENERY	173.70	169.28	170.23	168.15	159.53	1.28%	3.39%	5.27%	157.30	161.90	167.80	172.40	178.30	182.90	188.80
ENJSA	65.65	65.37	63.55	60.72	58.30	1.16%	0.38%	13.81%	61.53	62.72	64.18	65.37	66.83	68.02	69.48
ENKAI	38.80	38.61	37.69	36.48	36.75	1.73%	-0.77%	6.01%	37.19	37.57	38.19	38.57	39.19	39.57	40.19
EREGL	43.96	43.94	42.86	41.48	43.21	-0.50%	0.18%	7.54%	42.93	43.31	43.63	44.01	44.33	44.71	45.03
EUPWR	152.30	153.34	152.99	153.05	158.54	-2.81%	1.13%	0.20%	145.20	148.50	150.40	153.70	155.60	158.90	160.80
EUREN	15.83	15.70	15.50	15.23	16.77	-2.28%	4.21%	6.89%	14.37	15.08	15.46	16.17	16.55	17.26	17.64
FROTO	1,147.00	1,127.80	1,118.60	1,126.74	1,072.27	1.24%	3.71%	-2.44%	1,092.00	1,107.00	1,127.00	1,142.00	1,162.00	1,177.00	1,197.00
GARAN	84.30	83.45	81.21	77.01	68.12	-0.77%	2.87%	13.46%	80.62	81.83	83.07	84.28	85.52	86.73	87.97
GESAN	75.65	74.37	73.94	72.02	72.53	-4.72%	4.49%	6.55%	71.42	73.38	74.52	76.48	77.62	79.58	80.72
GUBRF	157.60	158.00	157.29	155.50	168.64	-3.31%	0.45%	2.07%	149.07	153.33	155.47	159.73	161.87	166.13	168.27

## BİST-100 HİSSELERİ HAREKETLİ ORTALAMA ve DESTEK DİRENÇ TABLOSU

Kod	Kapanış	Hareketli Ortalama				Değişim			Destek ve Direnç Seviyeleri						
		5 HO	10 HO	20 HO	50 HO	Günlük	Haftalık	Aylık	Destek 3	Destek 2	Destek 1	Pivot	Direnç 1	Direnç 2	Direnç 3
GWIND	29.48	29.18	28.31	26.71	26.41	0.07%	0.61%	19.93%	28.32	28.56	29.02	29.26	29.72	29.96	30.42
HALKB	16.61	16.50	15.95	15.35	14.47	0.79%	2.15%	10.37%	15.21	15.74	16.18	16.71	17.15	17.68	18.12
HEKTS	15.72	15.70	15.55	15.46	17.06	-2.24%	1.16%	-2.00%	14.93	15.28	15.50	15.85	16.07	16.42	16.64
IPEKE	41.24	42.55	41.28	40.95	40.69	-1.34%	-5.28%	-2.27%	39.67	40.39	40.81	41.53	41.95	42.67	43.09
ISCTR	13.58	13.64	13.25	12.80	11.50	-1.09%	0.37%	6.43%	13.12	13.33	13.45	13.66	13.78	13.99	14.11
ISGYO	15.61	15.75	15.61	15.41	15.94	-1.95%	0.26%	1.10%	14.99	15.28	15.44	15.73	15.89	16.18	16.34
ISMEN	37.22	37.54	35.89	33.90	34.63	-1.27%	-0.37%	16.17%	35.54	36.18	36.70	37.34	37.86	38.50	39.02
IZENR	27.70	27.51	27.49	26.96	28.83	-1.84%	2.37%	5.40%	25.77	26.67	27.19	28.09	28.61	29.51	30.03
KAYSE	33.78	33.31	31.74	30.90	32.17	-2.54%	11.56%	12.68%	31.09	32.43	33.11	34.45	35.13	36.47	37.15
KCAER	60.80	59.83	59.15	55.63	53.79	-0.98%	1.93%	29.97%	56.85	58.30	59.55	61.00	62.25	63.70	64.95
KCHOL	234.40	230.64	221.54	213.96	190.02	0.73%	4.18%	9.35%	223.53	226.67	230.53	233.67	237.53	240.67	244.53
KLSE	60.95	61.03	60.31	60.13	64.86	-1.53%	1.16%	2.27%	54.10	57.05	59.00	61.95	63.90	66.85	68.80
KONTR	242.10	249.44	242.37	239.92	250.18	-10.00%	0.62%	1.89%	225.23	233.67	237.88	246.32	250.53	258.97	263.18
KONYA	12,015.00	11,739.50	11,586.50	11,158.25	10,398.00	-0.48%	5.16%	16.74%	11,228.33	11,511.67	11,763.33	12,046.67	12,298.33	12,581.67	12,833.33
KOZAA	51.20	52.10	51.32	49.97	49.89	-1.63%	-3.03%	4.15%	49.45	50.30	50.75	51.60	52.05	52.90	53.35
KOZAL	23.18	23.46	23.36	23.37	23.15	-0.86%	-3.01%	-2.19%	22.58	22.86	23.02	23.30	23.46	23.74	23.90
KRDMD	27.60	27.12	26.12	24.63	25.05	-1.78%	4.31%	15.97%	26.38	26.88	27.24	27.74	28.10	28.60	28.96
MAVI	95.00	92.75	87.96	83.12	75.83	0.66%	4.96%	19.93%	87.15	89.90	92.45	95.20	97.75	100.50	103.05
MGROS	465.50	454.50	443.75	437.25	453.69	-0.96%	3.67%	2.82%	447.42	452.83	459.17	464.58	470.92	476.33	482.67
MIATK	60.30	58.68	60.13	61.71	67.52	1.69%	2.12%	-3.52%	55.15	57.20	58.75	60.80	62.35	64.40	65.95
ODAS	9.63	9.76	9.53	9.21	9.56	-3.70%	0.21%	10.31%	8.94	9.27	9.45	9.78	9.96	10.29	10.47
OTKAR	546.00	522.10	507.58	493.61	486.40	5.20%	7.48%	10.98%	489.83	502.67	524.33	537.17	558.83	571.67	593.33
OYAKC	62.25	61.56	60.04	58.43	62.39	1.14%	1.30%	8.26%	60.20	60.75	61.50	62.05	62.80	63.35	64.10
PETKM	20.38	20.84	20.56	20.10	21.95	-2.86%	-2.77%	3.45%	19.43	19.89	20.13	20.59	20.83	21.29	21.53
PGSUS	1,028.00	1,031.20	986.80	913.78	853.72	-1.06%	0.78%	21.15%	992.33	1,006.67	1,017.33	1,031.67	1,042.33	1,056.67	1,067.33
QUAGR	4.71	4.39	4.24	4.12	4.14	5.84%	12.95%	16.87%	4.17	4.29	4.50	4.62	4.83	4.95	5.16
REEDR	42.50	42.41	43.59	45.38	53.82	-0.38%	-0.65%	-10.56%	38.79	40.45	41.47	43.13	44.15	45.81	46.83
SAHOL	93.75	91.92	88.80	85.79	80.41	0.43%	3.68%	8.20%	88.85	90.25	92.00	93.40	95.15	96.55	98.30
SASA	46.20	44.08	42.10	40.92	40.12	-1.07%	10.74%	16.49%	44.21	45.01	45.61	46.41	47.01	47.81	48.41
SAYAS	78.80	81.64	82.38	83.82	87.41	-9.37%	-1.56%	-6.19%	73.43	75.87	77.33	79.77	81.23	83.67	85.13
SDTTR	353.00	342.05	340.98	335.31	347.20	1.73%	5.14%	9.29%	316.42	329.33	341.17	354.08	365.92	378.83	390.67
SISE	51.20	51.23	49.94	48.53	48.66	-0.39%	-0.29%	5.09%	50.13	50.67	50.93	51.47	51.73	52.27	52.53
SKBNK	4.85	4.89	4.84	4.69	4.58	-1.42%	-1.02%	6.36%	4.71	4.78	4.81	4.88	4.91	4.98	5.01
SMRTG	60.20	58.19	57.22	57.38	59.67	-1.95%	7.31%	3.53%	55.23	57.57	58.88	61.22	62.53	64.87	66.18
SOKM	61.40	59.79	58.31	59.91	62.81	-0.49%	5.77%	-5.54%	59.75	60.40	60.90	61.55	62.05	62.70	63.20
TABGD	156.00	156.08	151.56	144.45	137.75	-1.02%	2.50%	6.92%	149.17	151.33	153.67	155.83	158.17	160.33	162.67
TAVHL	217.00	220.44	211.14	201.40	182.39	-1.72%	-3.56%	15.80%	207.63	211.07	214.03	217.47	220.43	223.87	226.83
TCELL	82.25	81.26	79.62	76.20	69.84	0.18%	2.56%	11.15%	77.73	79.02	80.63	81.92	83.53	84.82	86.43
THYAO	326.00	325.65	317.35	308.70	291.62	0.31%	0.00%	6.10%	319.75	321.50	323.75	325.50	327.75	329.50	331.75
TKFEN	52.00	51.98	49.19	44.95	44.33	-1.42%	2.26%	23.57%	49.17	50.33	51.17	52.33	53.17	54.33	55.17
TOASO	271.75	273.10	270.25	266.10	256.50	1.78%	-0.46%	1.21%	258.92	262.58	267.17	270.83	275.42	279.08	283.67
TSKB	9.88	9.88	9.80	9.63	8.88	-1.00%	-1.20%	3.78%	9.47	9.63	9.76	9.92	10.05	10.21	10.34
TTKOM	40.48	40.16	39.84	37.44	33.44	1.45%	0.00%	12.88%	38.78	39.12	39.80	40.14	40.82	41.16	41.84
TTRAK	971.50	932.30	920.00	912.93	870.80	3.13%	7.88%	6.76%	899.00	915.50	943.50	960.00	988.00	1,004.50	1,032.50
TUKAS	8.13	8.80	8.59	8.25	8.43	-8.75%	-8.03%	4.90%	7.65	7.86	7.99	8.20	8.33	8.54	8.67
TUPRS	200.50	199.52	194.55	186.81	169.44	-0.40%	2.30%	11.57%	194.77	196.83	198.67	200.73	202.57	204.63	206.47
TURSG	65.40	65.31	64.44	61.31	55.13	0.77%	0.62%	13.15%	62.25	63.30	64.35	65.40	66.45	67.50	68.55
ULKER	118.50	115.48	112.99	110.66	107.88	2.78%	1.72%	11.16%	110.33	112.17	115.33	117.17	120.33	122.17	125.33
VAKBN	19.99	19.92	18.97	17.48	15.40	0.60%	1.37%	20.13%	18.37	18.90	19.45	19.98	20.53	21.06	21.61
VESBE	23.00	22.49	22.10	21.65	20.34	0.61%	5.50%	11.00%	21.83	22.23	22.61	23.01	23.39	23.79	24.17
VESTL	98.50	90.37	88.12	87.72	84.28	2.28%	14.53%	14.20%	88.70	91.50	95.00	97.80	101.30	104.10	107.60
YEOTK	219.30	221.20	216.93	213.18	220.73	-7.19%	2.05%	4.68%	203.97	211.63	215.47	223.13	226.97	234.63	238.47
YKBNK	30.82	31.44	31.22	30.60	26.04	-0.45%	-3.45%	2.05%	30.05	30.43	30.63	31.01	31.21	31.59	31.79
YYLGD	14.15	14.14	13.99	13.53	14.08	-2.95%	2.83%	7.93%	13.39	13.77	13.96	14.34	14.53	14.91	15.10
ZOREN	6.42	6.62	6.50	6.12	5.76	-2.58%	-4.89%	11.65%	6.11	6.27	6.34	6.50	6.57	6.73	6.80

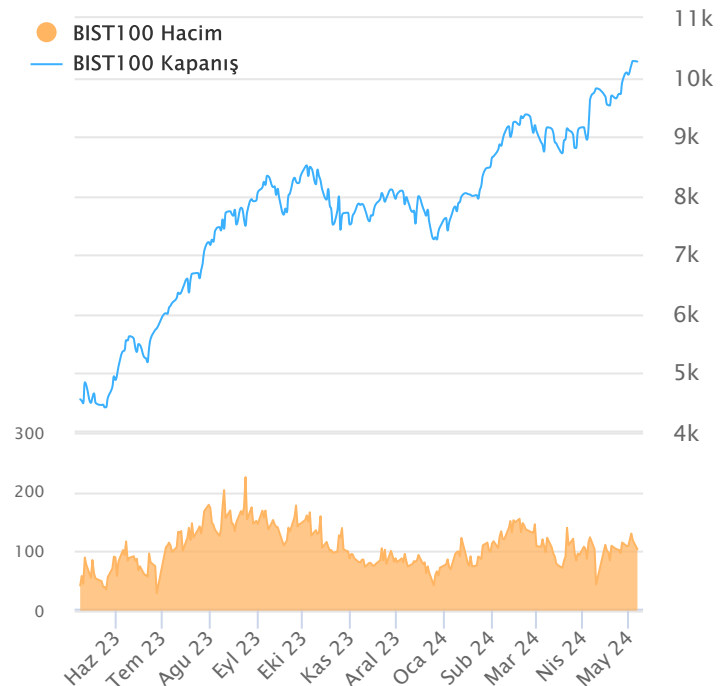
## ŞİRKET TEMETTÜ ÖDEMELERİ

Kod	Brüt Temettü (Bin TL)	Temettü Dağıtma Oranı	Hisse Başına Brüt Tutar (TL)	Hisse Başına Net Tutar (TL)	Temettü Verimi(%)	Temettü Dağıtma Tarihi	Ödemeye Kalan Gün	Ödeme Tarihleri
MACKO	152,250	99.94%	6.09	5.48	7.19%	06.05.2024	0	06.05.2024
MAVI	844,945	47.37%	2.13	1.91	2.24%	06.05.2024	0	06.05.2024
AZTEK	250,369	87.77%	2.50	2.25	2.31%	07.05.2024	1	07.05.2024
JANTS	247,086	49.76%	2.80	2.52	0.93%	07.05.2024	1	07.05.2024
NTGAZ	320,000	331.59%	1.39	1.25	6.59%	07.05.2024	1	07.05.2024
AKSGY	60,000	1.79%	0.07	0.07	0.42%	08.05.2024	2	08.05.2024
KSTUR	40,565	25.39%	6.44	5.79	0.13%	08.05.2024	2	08.05.2024
SKBNK	114,500	4.68%	0.06	0.06	1.27%	13.05.2024	7	13.05.2024
ENKAI	10,500,000	61.88%	1.75	1.60	4.51%	14.05.2024	8	Avans : 03.01.2024 - 14.05.2024
EGGUB	120,000	32.42%	1.20	1.08	2.54%	16.05.2024	10	16.05.2024
CCOLA	2,000,016	9.72%	7.86	7.08	1.09%	27.05.2024	21	27.05.2024
MGROS	1,250,000	14.16%	6.90	6.21	1.48%	27.05.2024	21	27.05.2024
AEFES	1,391,447	6.29%	2.35	2.12	1.22%	28.05.2024	22	28.05.2024
AGHOL	700,000	3.56%	2.87	2.59	0.87%	29.05.2024	23	29.05.2024
ASUZU	500,000	30.97%	1.98	1.79	1.73%	29.05.2024	23	29.05.2024
EGEEN	324,450	46.60%	103.00	92.70	0.61%	29.05.2024	23	29.05.2024
ISMEN	1,600,000	28.88%	1.07	0.96	2.87%	29.05.2024	23	29.05.2024
ALARK	978,141	14.76%	2.25	2.04	1.92%	30.05.2024	24	Avans : 01.06.2023 - 25.08.2023 - 15.11.2023 - 30.05.2024
YUNSA	236,737	43.50%	3.95	3.55	3.96%	30.05.2024	24	30.05.2024
ERBOS	50,000	-33.61%	2.25	2.03	1.09%	31.05.2024	25	31.05.2024
GENTS	50,000	37.87%	0.17	0.15	1.92%	31.05.2024	25	31.05.2024
SISE	2,200,000	12.85%	0.72	0.65	1.40%	31.05.2024	25	31.05.2024
AFYON	160,000	16.12%	0.40	0.36	2.59%	03.06.2024	28	03.06.2024
ALGYO	7,245	0.56%	0.05	0.05	0.11%	03.06.2024	28	03.06.2024
VAKKO	400,000	20.57%	2.50	2.25	2.50%	04.06.2024	29	04.06.2024
ECILC	808,607	29.51%	1.18	1.06	2.04%	05.06.2024	30	05.06.2024
ECZYT	546,000	56.09%	5.20	4.68	2.12%	05.06.2024	30	05.06.2024
SARKY	222,222	15.30%	0.44	0.40	1.25%	07.06.2024	32	07.06.2024
KBORU	52,749	24.06%	0.53	0.47	0.49%	26.06.2024	51	26.06.2024
KCAER	100,000	8.43%	0.15	0.14	0.25%	03.07.2024	58	03.07.2024
PNLSN	58,027	24.97%	0.77	0.70	0.95%	18.07.2024	73	18.07.2024
LKMNH	50,000	15.52%	1.39	1.25	1.59%	22.07.2024	77	Taksit : 22.07.2024 - 07.05.2024
VESBE	1,161,482	24.58%	0.73	0.65	3.16%	25.07.2024	80	25.07.2024
ISSEN	25,464	10.17%	0.06	0.05	0.53%	15.08.2024	101	15.08.2024
GWIND	562,000	90.13%	1.04	0.94	3.53%	29.08.2024	115	Avans : 26.12.2023 - 29.08.2024
ADEL	150,002	34.41%	6.35	5.71	0.84%	26.09.2024	143	26.09.2024
BUCIM	100,000	5.46%	0.07	0.06	0.74%	30.09.2024	147	30.09.2024
SOKM	1,500,000	33.74%	2.53	2.28	4.12%	01.10.2024	148	Taksit : 01.10.2024 - 01.07.2024
BOBET	570,000	40.59%	1.50	1.35	3.87%	07.10.2024	154	Taksit : 07.08.2024 - 07.05.2024 - 07.10.2024
AVPGY	840,000	25.76%	2.10	2.10	5.05%	14.10.2024	161	Taksit : 14.10.2024 - 08.07.2024 - 17.04.2024

Yabancı Takas Oranı



BİST 100 Kapanış ve İşlem Hacmi(Milyar TL)



## TEKNİK GÖSTERGELER AÇIKLAMA

### RSI

RSI ilgili periyoddaki kapanış değerlerini periyodun bir önceki kapanış değerleriyle kıyaslayarak hesaplanan kısa ve orta vadeli trendin yönü hakkında öngörüde bulunmayı sağlayan bir göstergedir. İndikatör 0'la 100 arasında değer alır. RSI da genellikle 30 ve 70 referans değerleri kullanılmakla beraber 50 seviyesi de kullanılabilir. Genel kabul görmüş yaklaşım uygulamada, 30 referans değerinin altına inen RSI değerlerinin "aşırı satım", 70 değerinin üzerine çıkan RSI değerlerinin de "aşırı alım" işaret ettiği yönünde. RSI 'ın yorumlanışında kullanılan bir diğer yöntemse uyumsuzluklardır. Yükselen bir piyasada RSI daki yeni oluşan dip ve tepelerin bir önceki dip ve tepelerden daha yüksekte oluşması beklenirken, alçalan bir piyasada RSI daki dip ve tepelerin bir önceki dip ve tepelerden daha aşağıda oluşması beklenir. Bunun gerçekleşmediği durumlar uyumsuzluk olarak kabul edilebilir.

### Momentum

Belirlenmiş olan bir süre içinde fiyatların değişim hızını ölçen bir göstergedir. Son günün kapanışının, x gün önceki kapanışı bölünmesinin 100 ile çarpımı olarak hesaplanan Momentum'da bu iki günün eşit olduğu durumlarda bulunacak olan 100 değeri referans değeri olarak kabul edilir. Kullanım açısından 110 seviyenin üzeri "aşırı alım", 90 seviyesinin altı ise "aşırı satım" olarak kabul edilebilir. Ayrıca Momentum'la 100 referans çizginin kesişme noktalarında Momentum'un referans değerini yukarı kesmesi "al" aşağı kesmesi ise "sat" sinyali olarak kabul edilebilir. Uyumsuzluklar: Fiyatlar yükselirken ve yeni zirveler yaparken, göstergenin yeni zirve yapamaması veya fiyatlar yeni dip yaparken, göstergenin yeni dip yapmaması. Bu durumu trend değişikliğinin erken sinyali olarak değerlendirmek gerekebilir.

### MACD

Genelde 26 ve 12 günlük olarak kullanılan iki üssel hareketli ortalamaların farkı olan Macd, kısa vadeli üssel ortalamaların uzun vadeliye göre olan pozisyonlarını değerlendiren trendin yönü hakkında bilgi vermeye çalışır. MACD orta vadeli indikatörlerden biridir. Macd'nin 0 olduğu seviyede 12 günlük üssel hareketli ortalamaya 26 günlük üssel ortalamaya eşittir. 12 günlük 26 günlük üzerine çıktığı durumlarda ise Macd pozitif değerler alacaktır. Tersine 12 günlük 26 günlük altına indiği durumlarda ise Macd negatif olacaktır. Yorumlamalarda 12 günlük hareketli ortalamaların 26 günlük hareketli ortalamadan uzaklaştığı yani Macd'nin 0 değerinin altında yada üzerinde olduğu durumlar "al" ve "sat" olarak değerlendirilebilir. Ancak bu bölgelerde olmanın ürettikleri sinyaller referans değeri kullanan diğer göstergelere göre daha zayıftır. Fiyatların trend yönünde aşırı bir hareketi olduğunu söylese de dönüş zamanı hakkında kesin bilgiler vermez. Macd'nin yorumlanmasında önem taşıyan bir diğer yöntemde uyumsuzluklara dikkat edilmesidir.

### CCI

Mal piyasaları için Donald Lambert tarafından uyarlanmış olan CCI, hesaplanışındaki özellikler nedeniyle rahatlıkla hisse senedi piyasasına da kullanılan bir osilatördür. Bir çok analist bu göstergesi aşırı alım / aşırı satım bölgelerini gösteren osilatör olarak kullanır. CCI +100 ile -100 arasında bir değer alır. +100'ün üzerinde olması demek, kağıdın fiyatının aşırı yükselmiş olması, -100'un altında olması ise aşırı düşmüş olması demektir. ( "aşırı alım ve aşırı satım" ) CCI'nin yorumlanmasında önem taşıyan bir diğer yöntemde uyumsuzluklara dikkat edilmesidir

### Hareketli Ortalama (HO)

Hareketli Ortalama: bir dizinin verilen zaman aralığı içerisindeki ortalamasının hesaplanması için kullanılan bir yöntemdir. "Hareketli" kelimesi aslında ortalamaların durağan olmayıp zaman içinde eklenen veriye göre sürekli olarak kendini yeniden revize etmesi anlamında kullanılır. Kullandıkları datalarda hangi dönemin datalarına önem verdikleri açısından basit, ağırlıklı, üssel, üçgen ve değişken olmak üzere beş farklı yöntemle hesaplanabilirler. Basit hareketli ortalamada periyod içindeki tüm günler aynı önemde kabul edilir. Ancak son günlerin önemini atlayan bu yaklaşıma karşı ağırlıklı hareketli ortalamada da ilk günlerin önemi azaltılarak ağırlık son günlere kaydırılır. Üssel hareketli ortalamada ise ağırlığın yine son günlere verilmesine karşın ilk günler ağırlıklı hareketli ortalamada olduğu gibi göz ardı edilmez

### Teknik Metodoloji ve Risk Uyarıları

Tabloların hazırlanmasında Finnet veri terminali kullanılmış olup, datalar Finnet tarafından sağlanmıştır. BİST-50 Hisseleri Teknik değerlendirme tablosunda, Bazı önemli teknik göstergeler, hareketli ortalamalar değerleri, sinyalleri, aşırı alım-satım bölgeleri belirtilmiştir. Destek, Direnç ve PIVOT seviyeleri Trive Yatırım'ın belirlediği destek ve direnç seviyeleri değildir. Tüm tablolarda yer alan veriler günlük güncellenmektedir. Tüm bu veriler Finnet veri terminalinden alınmıştır. Teknik göstergelerin son aldığı değerler belirtilmiştir. Sadece teknik göstergelere bakılıp yatırım kararı verilmesi doğru sonuçlar doğurmayabilir. Bu bültende hazırlanan tablolar tek başına yeterli bir gösterge olmayıp, temel ve diğer gelişmelerin devre dışı bırakıldığının unutulmaması gerekmektedir. Trive Yatırım'ın söz konusu bilgi ve görüşlerde meydana gelebilecek değişikliklerden yatırımcıları haberdar etme yükümlülüğü bulunmamaktadır. Trive Yatırım bu bilgilerin veya bu bilgilere dayalı olarak yapılan tahmin, çıkarım veya görüşlerin doğruluğu, tamlığı veya uygunluğuna ilişkin açık veya zımni hiçbir beyan veya taahhütte bulunmamaktadır.

## YASAL UYARI

Burada yer alan bilgiler Trive Yatırım tarafından genel bilgilendirme amacı ile hazırlanmıştır. Yatırım bilgi, yorum ve tavsiyeleri yatırım danışmanlığı kapsamında değildir. Yatırım danışmanlığı hizmeti, SPK tarafından yetkilendirilmiş yetkili kuruluşlar tarafından kişilerin risk ve getiri tercihleri dikkate alınarak sözleşme imzalanmak suretiyle kişiye özel olarak sunulmaktadır. Burada yer alan yorum ve tavsiyeler ise genel nitelikte olup tavsiyede bulunanların kişisel görüşlerine dayanmaktadır. Herhangi bir yatırım aracının alım-satım önerisi ya da getiri vaadi olarak yorumlanmamalıdır. Bu görüşler mali durumunuz ile risk ve getiri tercihlerinize uygun olmayabilir. Bu nedenle, sadece burada yer alan bilgilere dayanarak yatırım kararı verilmesi beklentilerinize uygun sonuçlar doğurmayabilir. Tüm veriler, Trive Yatırım tarafından güvenilir olduğuna inanılan kaynaklardan alınmıştır. Burada yer alan fiyatlar, veriler ve bilgilerin tam ve doğru olduğu garanti edilemez; içerik, haber verilmeksizin değiştirilebilir. Bu kaynakların kullanılması nedeni ile ortaya çıkabilecek hatalardan veya zararlardan kurum çalışanları ile Trive Yatırım sorumlu değildir.

Adres: Reşitpaşa Mah. Eski Büyükdere Cad. No:2 İç Kapı No: 6 Sarıyer / İstanbul [www.trive.com.tr](http://www.trive.com.tr)

Kaynaklar: Trive Yatırım Araştırma, Matiks ve Finnet

Raporu Hazırlayan Birim : Trive Yatırım Araştırma ve Strateji Departmanı

Mail: [destek@trive.com.tr](mailto:destek@trive.com.tr)

Tel: 444 39 34