

Borsa İstanbul	İşl. Hac.(Milyar TL)	Son	Gün %	Hafta %	Ay %
BİST 100	90.4	10,248	-0.86%	2.01%	5.03%
BİST 30	62.4	11,128	-1.12%	2.02%	5.67%
BİST Sanayi	50.8	14,901	-0.86%	1.75%	4.24%
BİST Banka	18.6	13,450	-1.55%	0.30%	7.07%
Bist Tüm	137.1	11,834	-0.63%	2.02%	5.25%

Borsa İstanbul	Piy.Değ. (Milyar TL)	Son	S1 Haf.	S1 Ay	S3 Ay
Yabancı Payı	2,318.5	39.46%	37.95%	37.87%	36.79%

Döviz Kurları	Düşük	Yüksek	Son	Gün %	Hafta %	Ay %
USDTRY	32.2367	32.4038	32.2506	-0.05%	-0.72%	0.74%
EURTRY	34.6387	34.7871	34.6852	-0.06%	-0.39%	-0.75%
GBPTRY	40.2229	40.4323	40.3306	-0.15%	-0.85%	-0.95%
EURUSD	1.0735	1.0759	1.0746	-0.06%	0.30%	-1.02%
GBPUSD	1.2468	1.2520	1.2496	-0.09%	-0.25%	-1.25%

Döviz Sepetleri	Son	Gün %	Hafta %	Ay %
Sepet Kur	33.4993	-0.07%	-0.16%	0.55%
Dolar Endeksi (DXY)	105.5250	0.09%	-0.21%	1.36%

VİOP Sözleşme	Vadesi	VKGS	Son	Gün %	Hafta %	Ay %
F_XU0300624	28 Haz	51	11,876.50	-1.05%	1.38%	3.61%
F_XAUUSD0624	28 Haz	51	2,337.70	-0.13%	0.54%	-1.15%
F_USDTRY0524	31 May	23	32.90	-0.06%	-1.31%	-2.70%
F_EURTRY0524	31 May	23	35.43	-0.27%	-0.96%	-3.54%

Tahvil Faizleri	Düşük	Yüksek	Son	Önc. Gün	Önc. Haf	Önc. Ay
TL Referans Faiz	47.95	47.95	47.95	49.15	52.99	52.49
Türkiye 1 yıllık	45.39	45.70	45.54	45.21	46.00	48.74
Türkiye 2 yıllık	41.21	41.66	41.21	39.81	41.24	41.01
Türkiye 5 yıllık	26.56	26.73	26.73	26.92	24.85	24.89
Türkiye 10 yıllık	25.01	25.23	25.23	25.90	26.18	24.48
ABD 10 yıllık	4.46	4.50	4.50	4.47	4.62	4.55
Almanya 10 yıllık	2.42	2.48	2.47	2.43	2.59	2.43

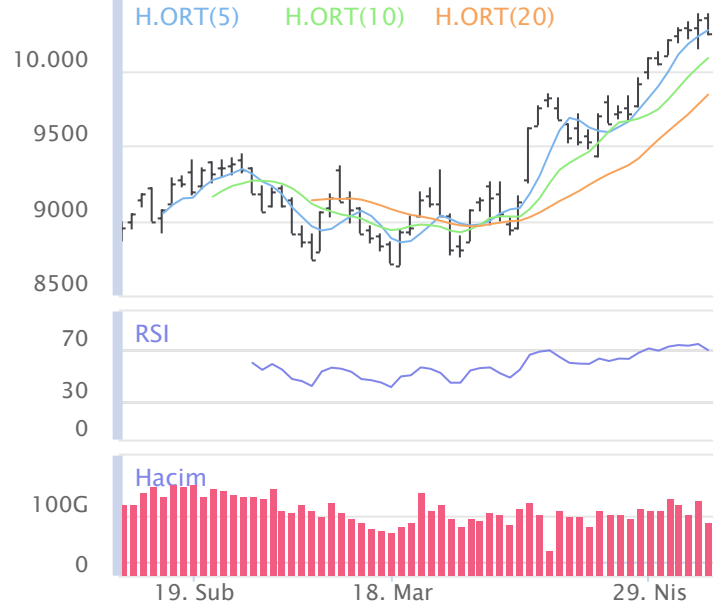
Emtia	Düşük	Yüksek	Son	Gün %	Hafta %	Ay %
Altın Ons	2,303.86	2,321.47	2,309.01	-0.22%	-0.46%	-1.28%
Gram Altın	2,431.29	2,439.27	2,434.52	-0.27%	0.16%	-2.41%
Gümüş Ons	27.01	27.48	27.34	0.35%	2.56%	-1.86%
Gram Gümüş	28.05	28.50	28.35	0.31%	1.92%	-1.17%
Brent	81.56	83.59	83.53	0.76%	0.09%	-7.35%
WTI	76.71	78.93	78.89	1.02%	0.00%	-8.24%

Dünya Endeksleri	Son	Gün %	Hafta %	Ay %
S&P 500	5,188	0.00%	3.37%	-0.28%
DOW 30	39,056	0.44%	3.04%	0.42%
NASDAQ	16,303	-0.18%	4.47%	0.30%
CAC40	8,131	0.69%	1.83%	0.15%
DAX	18,498	0.37%	3.16%	0.98%
FTSE	8,354	0.49%	2.87%	5.17%
NIKKEI 225	38,202	-1.63%	-0.19%	-2.91%

En Çok Yükselen Hisseler XU100				En Çok Düşen Hisseler XU100			
	Gün %	Kapanış	Hacim		Gün %	Kapanış	Hacim
VESTL	9.34%	103.00	2,561.9	BFREN	-3.96%	957.00	416.9
KONYA	4.98%	11,857.50	455.1	SDTTR	-3.48%	340.25	188.6
QUAGR	4.04%	4.63	305.0	KCAER	-3.15%	61.45	607.9
ANSGR	2.83%	94.45	212.8	SASA	-3.04%	44.72	1,787.3
ECZYT	2.38%	249.00	203.0	TUPRS	-2.82%	192.70	3,441.5
TSKB	2.37%	10.37	323.8	AGROT	-2.69%	31.08	289.0
ISMEN	2.12%	37.62	240.0	AKBNK	-2.60%	60.00	5,632.3
ENKAI	2.08%	39.24	1,124.7	OYAKC	-2.51%	60.10	490.9
TURSG	1.75%	66.85	347.2	BERA	-2.37%	18.91	219.5
SAYAS	1.42%	78.50	138.3	FROTO	-2.35%	1,120.00	792.8

Para Girişi Gözlenenler XU100				Hacmi En Yüksek Hisseler			
	Hacim	Kap.	Hac. %		Hacim	Kap.	Gün %
VESTL	2,562	103.00	-3.27%	THYAO	7,018	327.75	-0.68%
ALARK	1,589	118.90	92.98%	AKBNK	5,632	60.00	-2.60%
TAVHL	1,573	219.80	64.57%	ISCTR	4,291	13.55	-2.31%
BIMAS	1,340	420.00	-10.19%	EREGL	3,871	45.22	-0.53%
ENKAI	1,125	39.24	62.45%	YKBNK	3,721	31.54	-0.57%
GUBRF	1,019	160.20	29.33%	TUPRS	3,441	192.70	-2.82%
SOKM	710	62.65	32.90%	TOASO	2,771	272.25	-0.73%
KOZAA	531	51.90	72.57%	VESTL	2,562	103.00	9.34%
KONYA	455	11,857.50	-14.22%	KCHOL	2,549	233.20	-1.19%
VESBE	393	22.92	46.40%	ASELS	2,534	62.40	0.16%

BIST 100	USDTRY	10 Yıllık Faiz TR	XAUUSD
10,248	32.251	25.23	2,309.01
-0.86%	-0.05%	0.07%	-0.22%



XU100	Zarar Kes	Düşük	Yüksek	Aort	Son		
	9,993.93	10,233.84	10,383.25	10,247.75	10,247.75		
Performans				Dolar Bazında Performans			
Gün%	Haf%	Aylık%	Yb%	Gün%	Haf%	Aylık%	Yb%
-0.86	2.01	5.03	37.18	-0.81	2.43	4.10	25.21
Destek 3	Destek 2	Destek 1	Kapanış	Direnç 1	Direnç 2	Direnç 3	
10,043.90	10,138.87	10,193.31	10,247.75	10,342.72	10,437.69	10,492.13	
İşlem Hacmi (mn TL)				Hareketli Ortalamalar (HO)			
Son	5 Günlük Ort.	5 HO	10 HO	20 HO	50 HO		
90,381	106,948	10,267.37	10,081.99	9,838.00	9,355.18		
5 gün ortalama hacmin -%15 altında			-0.19%	1.64%	4.16%	9.54%	
Teknik Göstergeler							
RSI		MOM		CCI		MACD	
69.97	AŞAĞI	105.41	AŞAĞI	76.31	AŞAĞI	291.68	AŞAĞI

BİST 100 endeksinde ilk önemli destek seviyesi 10,193.31 seviyesinde bulunuyor. Bu seviyenin olası aşağı yönlü ataklarda aşağı yönlü kırılması durumunda zarar kes seviyesini 9,993.93 olarak değerlendirmekteyiz. Yukarı yönlü hareketlerde ise öncelikli direnç 10,342.72 seviyesinden geçmektedir. Bu direncin yukarı yönlü kırılması durumunda 10,492.13 seviyesini öncelikli kısa vadeli teknik hedef olarak değerlendirmekteyiz.

BIST 100 endeksi son işlem gününü %0.86 değer kaybıyla 10,247.75 seviyesinden tamamlamıştır. Endeks gün içinde en düşük 10,233.84 en yüksek 10,383.25 seviyesini gördü. Toplam işlem hacmi 137.1 milyar TL olarak gerçekleşti. Sektör endekslerinden en çok değer kazanan %2.64 ile BIST SİGORTA endeksi olurken, en çok değer kaybeden ise -%2.03 ile BIST KİMYA, PETROL, PLASTİK endeksi olarak gerçekleşti. İşlem hacmi en yüksek 50.8 milyar TL ile BIST SİNAİ oldu.

\*BİST 100 endeksi içerisinde yer alan 33 hissenin fiyatı artarken 66 hissenin fiyatı azaldı. 1 hissenin fiyatında değişim olmadı.

ABD borsalarının dünü karışık tamamladıkları dikkat çekmektedir.

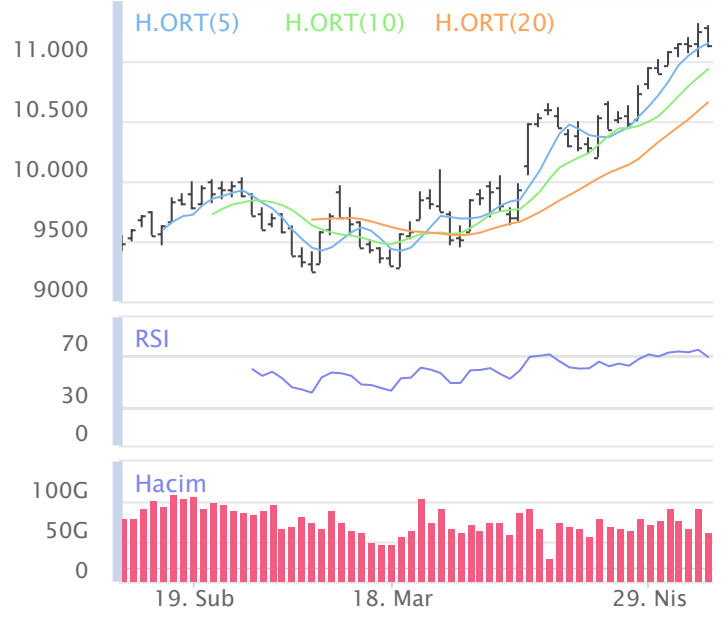
Avrupada Almanya DAX endeksi 0.37 yükselirken İngiltere FTSE endeksi günü 0.49 yükselişle tamamladı.

Türkiye'nin 10 yıllık tahvil faizi bir önceki güne göre 67.8 baz puan düşerek günü 25.23 seviyesinden tamamlamıştır.

ABD 10 yıllık tahvil faizinde bir önceki güne göre 3.1 baz puan yükselerek günü 4.50 seviyesinden tamamlamıştır.

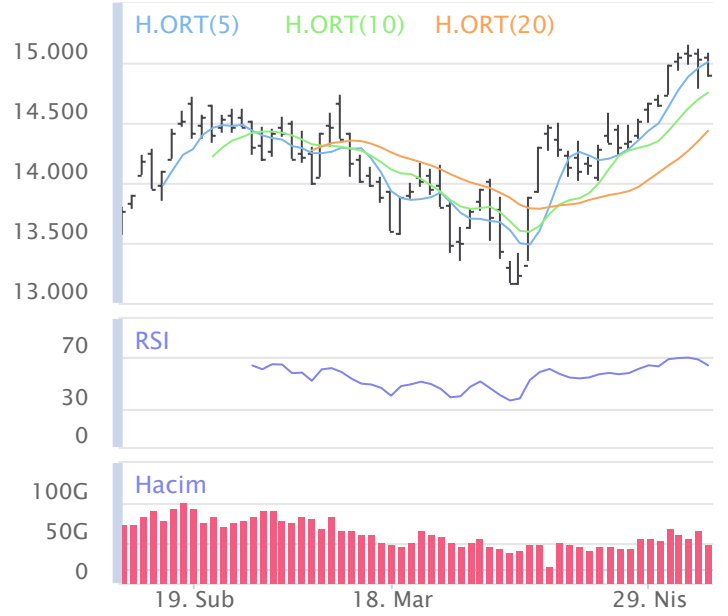
F_XU0300624	Zarar Kes	Düşük	Yüksek	Aort	Son		
	11,537.31	11,834.00	12,030.00	11,911.61	11,867.50		
Performans			Açık Pozisyon				
Gün%	Haf%	Sayısı	Değişimi				
-1.05%	1.38%	263,993.0	-2,062.0				
Destek 3	Destek 2	Destek 1	Kapanış	Direnç 1	Direnç 2	Direnç 3	
11,595.00	11,714.50	11,791.00	11,867.50	11,987.00	12,106.50	12,183.00	
İşlem Miktarı (Adet)			Hareketli Ortalamalar (HO)				
Son	5 Günlük Ort.	5 HO	10 HO	20 HO	50 HO		
148,790.00	176,598.33	11,927.15	11,742.90	11,545.03	11,079.39		
5 gün ortalama miktarın -16% altında			-0.50%	1.06%	2.79%	7.11%	
Teknik Göstergeler							
RSI	MOM	CCI	MACD				
64.62	AŞAĞI	103.86	AŞAĞI	65.00	AŞAĞI	262.56	AŞAĞI

BİST30 endeks vadeli işlem sözleşmesinde ilk destek 11,791.00 seviyesinde bulunuyor. Bu seviyenin aşağı yönlü kırılması durumunda zarar kes seviyesi 11,537.31 olarak değerlendirilebilir. Yukarı yönlü hareketlerde direnç 11,987.00 seviyesinden geçmektedir. Direnç seviyesinin yukarı yönlü kırılması durumunda 12,183.00 seviyesi öncelikli kısa vadeli teknik hedef olacaktır. Sözleşmede toplam açık pozisyon sayısı 263993 adet olup açık pozisyonda önceki işlem gününe göre 2062 adetlik azalış dikkat çekmektedir.



XUSIN	Zarar Kes	Düşük	Yüksek	Aort	Son		
	14,577.94	14,891.44	15,076.77	14,901.18	14,901.18		
Performans			Endekse Göre Performans				
Gün%	Haf%	Aylık%	Yb%	Gün%	Haf%	Aylık%	Yb%
-0.86	1.75	4.24	29.22	0.00	-0.26	-0.76	-5.81
Destek 3	Destek 2	Destek 1	Kapanış	Direnç 1	Direnç 2	Direnç 3	
14,650.83	14,771.13	14,836.16	14,901.18	15,021.49	15,141.79	15,206.82	
İşlem Hacmi (mn TL)			Hareketli Ortalamalar (HO)				
Son	5 Günlük Ort.	5 HO	10 HO	20 HO	50 HO		
50,819	58,453	15,007.14	14,751.40	14,434.15	14,188.19		
5 gün ortalama hacmin -%13 altında			-0.71%	1.02%	3.24%	5.03%	
Teknik Göstergeler							
RSI	MOM	CCI	MACD				
63.83	AŞAĞI	104.20	AŞAĞI	65.31	AŞAĞI	287.42	AŞAĞI

BİST sanayi endeksinde birinci destek seviyesi 14,836.16 seviyesinden geçmekte olup bu seviyenin aşağı yönlü kırılması durumunda zarar kes seviyesi olarak 14,577.94 seviyesi kullanılabilir. Yukarı yönlü ataklarda ise direnç 15,021.49 seviyelerinden geçmektedir. Bu direnç seviyesinin yukarı yönlü kırılması durumunda ise 15,206.82 seviyesi öncelikli kısa vadeli teknik hedef konumunda değerlendirilebilir.



XBANK	Zarar Kes	Düşük	Yüksek	Aort	Son		
	12,810.18	13,362.49	13,772.21	13,449.54	13,449.54		
Performans			Endekse Göre Performans				
Gün%	Haf%	Aylık%	Yb%	Gün%	Haf%	Aylık%	Yb%
-1.55	0.30	7.07	54.29	-0.70	-1.67	1.94	12.47
Destek 3	Destek 2	Destek 1	Kapanış	Direnç 1	Direnç 2	Direnç 3	
12,874.23	13,118.36	13,283.95	13,449.54	13,693.67	13,937.80	14,103.39	
İşlem Hacmi (mn TL)			Hareketli Ortalamalar (HO)				
Son	5 Günlük Ort.	5 HO	10 HO	20 HO	50 HO		
18,603	20,403	13,419.85	13,296.57	12,937.82	11,321.06		
5 gün ortalama hacmin -%9 altında			0.22%	1.15%	3.96%	18.80%	
Teknik Göstergeler							
RSI	MOM	CCI	MACD				
64.51	AŞAĞI	102.11	AŞAĞI	69.50	AŞAĞI	632.86	AŞAĞI

BİST banka endeksinde ilk etapta olası geri çekilmelerde birinci destek seviyesi konumunda olan 13,283.95 seviyesinin alım yönünde izlenebileceği düşüncesindeyiz. Zarar kes seviyesini ise 12,810.18 seviyesi olarak belirlemekteyiz. Alım pozisyonlarında bu seviyenin altına dikkat edilmeli. Olası yukarı yönlü ataklarda ise ilk etapta 13,693.67 birinci direnç seviyesinin aşılması durumunda teknik olarak kısa vadede yukarı hareket hız kazanabilir. Olası böyle bir durumda 14,103.39 seviyesi öncelikli kısa vadeli teknik hedef konumunda olacaktır.



## Şirketlerden Haberler

PNSUT	<b>09/05/2024 03:12 Pınar Süt Mamulleri Sanayii A.Ş.</b> 01.01.2023-31.12.2023 Dönemi Faaliyet Faaliyet Raporu <a href="#">Haberin Devamı</a>
INVES	<b>09/05/2024 01:00 Investco Holding A.Ş.</b> Faaliyet Raporu 31.03.2024 <a href="#">Haberin Devamı</a>
KUYAS	<b>08/05/2024 23:13 Kuyaş Yatırım Anonim Şirketi</b> Faaliyet Raporu (01.01.2023-31.12.2023) <a href="#">Haberin Devamı</a>
INVES	<b>08/05/2024 23:09 Investco Holding A.Ş.</b> Faaliyet Raporu 31.12.2023 <a href="#">Haberin Devamı</a>
PGSUS	<b>08/05/2024 22:13 Pegasus Hava Taşımacılığı A.Ş.</b> Ara Dönem Faaliyet Raporu <a href="#">Haberin Devamı</a>
ASGYO	<b>08/05/2024 21:31 Asce Gayrimenkul Yatırım Ortaklığı A.Ş.</b> 01.01.2023 - 31.12.2023 Faaliyet Raporu <a href="#">Haberin Devamı</a>
KLGYO	<b>08/05/2024 20:46 Kiler Gayrimenkul Yatırım Ortaklığı Anonim Şirketi</b> Faaliyet Raporu <a href="#">Haberin Devamı</a>
VESBE	<b>08/05/2024 20:36 Vestel Beyaz Eşya Sanayi ve Ticaret A.Ş.</b> Vestel Beyaz Eşya Faaliyet Raporu Sorumluluk Beyanı <a href="#">Haberin Devamı</a>
VESBE	<b>08/05/2024 20:36 Vestel Beyaz Eşya Sanayi ve Ticaret A.Ş.</b> Vestel Beyaz Eşya Sanayi ve Ticaret AŞ 2023 Yılı Entegre Faaliyet Raporu <a href="#">Haberin Devamı</a>
EREGL	<b>08/05/2024 20:35 Ereğli Demir ve Çelik Fabrikaları T.A.Ş.</b> Bedelsiz Sermaye Artırımına İlişkin SPK Başvurusu <a href="#">Haberin Devamı</a>
EREGL	<b>08/05/2024 20:26 Ereğli Demir ve Çelik Fabrikaları T.A.Ş.</b> Bedelsiz Sermaye Artırımına İlişkin Yönetim Kurulu Kararı <a href="#">Haberin Devamı</a>
BRSAN	<b>08/05/2024 20:26 Borusan Birleşik Boru Fabrikaları Sanayi Ve Ticaret A.Ş.</b> 1 Ocak - 31 Mart 2024 Ara Dönem Faaliyet Raporu <a href="#">Haberin Devamı</a>
MPARK	<b>08/05/2024 20:04 MLP Sağlık Hizmetleri A.Ş.</b> 08.05.2024 Tarihli Pay Geri Alım İşlemleri <a href="#">Haberin Devamı</a>
PENTA	<b>08/05/2024 18:48 Penta Teknoloji Ürünleri Dağıtım Ticaret A.Ş.</b> 2023 Yılı Olağan Genel Kurul Toplantısı Daveti <a href="#">Haberin Devamı</a>
TATEN	<b>08/05/2024 18:41 Tatlıpınar Enerji Üretim A.Ş.</b> 01.01.2023-31.12.2023 Konsolide Faaliyet Raporu - Düzeltme <a href="#">Haberin Devamı</a>
HTTBT	<b>08/05/2024 18:20 Hitit Bilgisayar Hizmetleri A.Ş.</b> Ara Dönem Faaliyet Raporu <a href="#">Haberin Devamı</a>
ADGYO	<b>08/05/2024 18:15 Adra Gayrimenkul Yatırım Ortaklığı A.Ş.</b> 2023 Hesap Dönemine İlişkin Olağan Genel Kurul Toplantı Tarihi, Gündem ve Bilgilendirme Dökümanları <a href="#">Haberin Devamı</a>
TUKAS	<b>08/05/2024 18:15 Tukaş Gıda Sanayi ve Ticaret A.Ş.</b> 2023 Hesap Dönemine İlişkin Olağan Genel Kurul Toplantı Tarihi, Gündem ve Bilgilendirme Dökümanı <a href="#">Haberin Devamı</a>
KRVGD	<b>08/05/2024 18:14 Kervan Gıda Sanayi Ve Ticaret A.Ş.</b> 08.05.2024 TARİHLİ PAY GERİ ALIMI HAKKINDA, <a href="#">Haberin Devamı</a>
HALKB	<b>08/05/2024 18:14 Türkiye Halk Bankası A.Ş.</b> Olağan Genel Kurul Toplantı Çağrısı <a href="#">Haberin Devamı</a>
VAKBN	<b>08/05/2024 18:13 Türkiye Vakıflar Bankası T.A.O.</b> Türkiye Vakıflar Bankası T.A.O. Olağan Genel Kurul Toplantı Çağrısı ve Gündemi Hakkında <a href="#">Haberin Devamı</a>
ALFAS	<b>08/05/2024 18:10 Alfa Solar Enerji Sanayi ve Ticaret A.Ş.</b> Yeni İş İlişkisi <a href="#">Haberin Devamı</a>
EBEBK	<b>08/05/2024 17:52 Ebebek Mağazacılık A.Ş.</b> Genel Kurul'un Tescil Edilmesi <a href="#">Haberin Devamı</a>
PNSUT	<b>08/05/2024 17:30 Pınar Süt Mamulleri Sanayii A.Ş.</b> Esas Sözleşme Tadili <a href="#">Haberin Devamı</a>
BRISA	<b>08/05/2024 17:09 Brisa Bridgestone Sabancı Lastik San.Ve Tic.A.Ş.</b> 2023 Yılı Olağan Genel Kurul Toplantısı Kararlarının Tescili <a href="#">Haberin Devamı</a>

### BİST-50 HİSSELERİ TEKNİK DEĞERLENDİRME

Kod	RSI			MOMENTUM			CCI			5HO	10HO	20HO	MACD	
	Değer	Sinyal	Bölge	Değer	Sinyal	Bölge	Değer	Sinyal	Bölge	Sinyal	Sinyal	Sinyal	Değer	Sinyal
XU030	69.16	SATIŞ	-	105.71	-	-	75.50	SATIŞ	-	-	-	-	343.11	-
XU050	68.74	SATIŞ	-	105.36	-	-	74.13	SATIŞ	-	-	-	-	262.73	-
XU100	69.97	SATIŞ	-	105.41	-	-	76.31	SATIŞ	-	-	-	-	291.68	-
XBANK	64.51	-	-	102.11	-	-	69.50	SATIŞ	-	-	-	-	632.86	-
XUSIN	63.83	-	-	104.20	-	-	65.31	SATIŞ	-	SATIŞ	-	-	287.42	-
AKBNK	62.18	-	-	99.50	SATIŞ	-	24.93	SATIŞ	-	SATIŞ	-	-	3.46	-
ALARK	43.04	-	-	104.12	-	-	-7.63	-	-	ALIŞ	-	-	-3.23	-
ALFAS	45.72	-	-	98.76	-	-	-70.25	-	-	-	-	-	-0.84	-
ARCLK	66.46	SATIŞ	-	111.47	-	AŞIRI ALIM	106.55	-	AŞIRI ALIM	-	-	-	6.44	-
ASELS	63.30	-	-	107.03	-	-	79.27	-	-	-	-	-	1.58	-
ASTOR	63.34	-	-	114.81	-	AŞIRI ALIM	119.75	-	AŞIRI ALIM	-	-	-	1.54	-
BIMAS	69.10	-	-	114.13	-	AŞIRI ALIM	110.60	-	AŞIRI ALIM	-	-	-	10.03	-
BRSAN	49.35	-	-	103.11	-	-	54.76	-	-	-	-	-	-3.70	-
CIMSA	62.58	-	-	107.58	-	-	97.35	-	-	-	-	-	0.53	-
CWENE	39.90	-	-	90.32	-	-	-195.11	-	AŞIRI SATIM	-	-	-	-0.30	-
DOAS	49.12	SATIŞ	-	96.83	-	-	-50.94	-	-	SATIŞ	SATIŞ	SATIŞ	2.55	-
DOHOL	55.49	-	-	102.26	-	-	6.81	-	-	-	-	-	0.29	-
EGEEN	43.57	-	-	94.20	-	-	-147.97	-	AŞIRI SATIM	-	-	-	183.55	-
EKGYO	56.30	-	-	112.32	-	AŞIRI ALIM	86.89	-	-	-	-	-	0.06	-
ENJSA	71.37	-	AŞIRI ALIM	108.06	-	-	71.44	-	-	-	-	-	2.49	-
ENKAI	63.48	-	-	108.52	-	-	82.95	-	-	-	-	-	0.80	-
EREGL	63.36	-	-	108.44	-	-	105.93	-	AŞIRI ALIM	-	-	-	0.71	-
EUPWR	42.89	-	-	96.80	-	-	-130.58	-	AŞIRI SATIM	-	-	-	-1.51	-
FROTO	52.34	-	-	101.36	-	-	-3.13	-	-	SATIŞ	SATIŞ	-	14.79	-
GARAN	74.35	-	AŞIRI ALIM	107.90	-	-	100.07	-	AŞIRI ALIM	-	-	-	4.88	-
GESAN	51.06	-	-	97.47	SATIŞ	-	-2.53	-	-	-	SATIŞ	-	0.98	-
GUBRF	50.93	ALIŞ	-	102.43	-	-	104.33	-	AŞIRI ALIM	-	-	-	-1.19	-
HALKB	64.49	-	-	104.62	-	-	88.93	-	-	-	-	-	0.74	-
HEKTS	52.03	-	-	105.48	-	-	124.06	-	AŞIRI ALIM	-	-	-	-0.19	-
ISCTR	63.30	-	-	104.39	-	-	49.95	-	-	SATIŞ	-	-	0.63	-
KCHOL	72.48	-	AŞIRI ALIM	110.00	-	-	75.87	SATIŞ	-	-	-	-	12.00	-
KONTR	49.15	-	-	103.26	-	-	1.02	-	-	-	-	-	1.09	-
KOZAA	57.00	-	-	102.87	-	-	56.31	-	-	ALIŞ	ALIŞ	-	0.80	-
KOZAL	50.64	ALIŞ	-	101.75	ALIŞ	-	-19.72	-	-	-	-	ALIŞ	0.10	-
KRDMD	60.62	-	-	106.89	-	-	57.86	-	-	SATIŞ	-	-	0.89	-
MGROS	53.50	-	-	105.61	-	-	51.18	SATIŞ	-	SATIŞ	-	-	4.31	-
MIATK	42.71	-	-	95.68	-	-	-68.12	-	-	-	-	-	-1.79	-
ODAS	49.73	-	-	101.96	-	-	-17.50	-	-	-	-	-	0.09	-
OYAKC	49.89	SATIŞ	-	103.44	-	-	16.71	-	-	SATIŞ	SATIŞ	-	0.26	-
PETKM	41.03	-	-	98.22	-	-	-84.93	-	-	-	-	-	-0.25	-
PGSUS	74.31	-	AŞIRI ALIM	106.71	-	-	66.50	-	-	-	-	-	58.51	-
SAHOL	72.39	-	AŞIRI ALIM	111.96	-	AŞIRI ALIM	109.54	-	AŞIRI ALIM	-	-	-	4.09	-
SASA	61.44	-	-	111.41	-	AŞIRI ALIM	68.29	SATIŞ	-	SATIŞ	-	-	1.50	-
SISE	60.81	-	-	105.39	-	-	64.98	-	-	-	-	-	1.07	-
SMRTG	52.93	-	-	104.80	-	-	69.82	-	-	SATIŞ	-	-	0.12	-
TAVHL	68.24	-	-	110.40	-	AŞIRI ALIM	58.56	-	-	-	-	-	11.42	-
TCELL	78.48	-	AŞIRI ALIM	107.28	-	-	116.07	-	AŞIRI ALIM	-	-	-	3.83	-
THYAO	69.37	SATIŞ	-	105.81	-	-	72.97	-	-	-	-	-	10.32	-
TOASO	57.30	-	-	100.93	-	-	43.33	-	-	SATIŞ	-	-	4.91	SATIŞ
TTKOM	70.86	-	AŞIRI ALIM	102.80	-	-	94.03	-	-	-	-	-	2.20	-
TUPRS	59.73	-	-	102.61	-	-	-10.59	-	-	-	SATIŞ	-	8.30	SATIŞ
ULKER	56.71	-	-	105.11	-	-	49.47	SATIŞ	-	SATIŞ	-	-	2.66	-
VESTL	66.99	-	-	119.35	-	AŞIRI ALIM	179.05	-	AŞIRI ALIM	-	-	-	3.61	-
YKBNK	61.09	-	-	101.15	-	-	43.41	-	-	-	-	-	1.40	-
ZOREN	57.32	-	-	101.59	-	-	0.98	-	-	-	-	-	0.25	SATIŞ

## BİST-100 HİSSELERİ HAREKETLİ ORTALAMA ve DESTEK DİRENÇ TABLOSU

Kod	Kapanış	Hareketli Ortalama				Değişim			Destek ve Direnç Seviyeleri						
		5 HO	10 HO	20 HO	50 HO	Günlük	Haftalık	Aylık	Destek 3	Destek 2	Destek 1	Pivot	Direnç 1	Direnç 2	Direnç 3
XU030	11,127.56	11,150.12	10,934.48	10,658.04	10,048.41	-1.12%	2.02%	5.67%	10,863.27	10,986.81	11,057.18	11,180.72	11,251.09	11,374.63	11,445.00
XU050	9,048.53	9,071.51	8,907.21	8,696.82	8,235.55	-1.01%	1.92%	4.89%	8,855.38	8,947.68	8,998.10	9,090.40	9,140.82	9,233.12	9,283.54
XU100	10,247.75	10,267.37	10,081.99	9,838.00	9,355.18	-0.86%	2.01%	5.03%	10,043.90	10,138.87	10,193.31	10,288.28	10,342.72	10,437.69	10,492.13
XBANK	13,449.54	13,419.85	13,296.57	12,937.82	11,321.06	-1.55%	0.30%	7.07%	12,874.23	13,118.36	13,283.95	13,528.08	13,693.67	13,937.80	14,103.39
XUSIN	14,901.18	15,007.14	14,751.40	14,434.15	14,188.19	-0.86%	1.75%	4.24%	14,650.83	14,771.13	14,836.16	14,956.46	15,021.49	15,141.79	15,206.82
AEFES	193.90	192.28	186.43	176.44	159.74	-1.07%	6.25%	15.62%	187.57	190.23	192.07	194.73	196.57	199.23	201.07
AGROT	31.08	31.75	32.04	33.27	34.20	-2.69%	0.06%	-13.76%	29.72	30.40	30.74	31.42	31.76	32.44	32.78
AHGAZ	13.17	13.49	13.46	13.15	13.26	-1.79%	-0.68%	0.30%	12.60	12.86	13.02	13.28	13.44	13.70	13.86
AKBNK	60.00	60.01	59.67	58.41	48.36	-2.60%	0.93%	8.11%	55.27	57.13	58.57	60.43	61.87	63.73	65.17
AKCNS	153.40	154.10	151.41	145.91	145.82	0.26%	1.59%	5.65%	148.20	150.00	151.70	153.50	155.20	157.00	158.70
AKFGY	2.30	2.31	2.28	2.26	2.36	-1.29%	2.68%	-0.43%	2.20	2.23	2.27	2.30	2.34	2.37	2.41
AKFYE	26.60	26.47	25.48	24.82	25.79	1.14%	10.83%	19.50%	25.33	25.65	26.13	26.45	26.93	27.25	27.73
AKSA	116.00	119.00	114.46	107.26	101.58	-1.28%	-0.34%	16.64%	112.13	114.07	115.03	116.97	117.93	119.87	120.83
AKSEN	38.22	39.10	38.74	37.76	37.12	-0.73%	-0.62%	3.80%	36.90	37.42	37.82	38.34	38.74	39.26	39.66
ALARK	118.90	118.02	116.83	125.23	127.57	1.19%	1.97%	-16.50%	114.97	116.83	117.87	119.73	120.77	122.63	123.67
ALBRK	4.93	5.02	4.93	4.72	4.45	-1.00%	-1.60%	6.02%	4.78	4.86	4.89	4.97	5.00	5.08	5.11
ALFAS	91.35	93.33	92.36	93.63	95.78	-1.14%	1.73%	-6.83%	88.95	90.15	90.75	91.95	92.55	93.75	94.35
ANSGR	94.45	90.83	89.72	85.94	77.01	2.83%	4.94%	14.00%	88.23	90.02	92.23	94.02	96.23	98.02	100.23
ARCLK	180.70	178.78	173.07	168.13	159.65	-1.74%	4.45%	8.20%	173.53	176.57	178.63	181.67	183.73	186.77	188.83
ASELS	62.40	62.28	60.91	59.36	58.15	0.16%	2.72%	6.12%	60.55	61.10	61.75	62.30	62.95	63.50	64.15
ASTOR	108.50	106.42	100.74	98.28	103.60	-1.81%	15.67%	9.26%	101.70	104.30	106.40	109.00	111.10	113.70	115.80
BERA	18.91	19.23	19.20	19.47	19.15	-2.37%	-0.21%	-6.39%	18.19	18.55	18.73	19.09	19.27	19.63	19.81
BFREN	957.00	996.70	1,003.05	1,020.05	1,076.36	-3.96%	-4.87%	-11.06%	806.83	853.67	905.33	952.17	1,003.83	1,050.67	1,102.33
BIENY	42.68	43.18	42.64	42.27	42.96	0.19%	2.55%	-0.74%	41.84	42.20	42.44	42.80	43.04	43.40	43.64
BIMAS	420.00	415.50	397.95	392.35	383.31	0.24%	8.53%	4.41%	403.17	408.33	414.17	419.33	425.17	430.33	436.17
BIOPEN	19.03	19.37	19.18	18.58	18.81	-0.68%	2.59%	3.48%	18.36	18.65	18.84	19.13	19.32	19.61	19.80
BOBET	38.00	38.09	37.40	36.09	35.38	-1.20%	2.67%	6.92%	36.13	36.83	37.41	38.11	38.69	39.39	39.97
BRSAN	612.50	615.60	607.90	606.48	634.73	0.08%	1.83%	-2.00%	591.33	599.17	605.83	613.67	620.33	628.17	634.83
BRYAT	3,117.50	3,159.00	3,170.75	3,280.27	3,533.86	0.08%	-3.56%	-7.45%	3,000.00	3,052.50	3,085.00	3,137.50	3,170.00	3,222.50	3,255.00
BTCIM	136.00	136.52	136.42	134.55	126.16	-0.15%	-0.22%	2.87%	133.63	134.67	135.33	136.37	137.03	138.07	138.73
CANTE	18.01	18.34	18.48	18.64	18.14	-0.55%	-1.48%	-2.12%	17.63	17.82	17.91	18.10	18.19	18.38	18.47
CCOLA	724.50	716.80	708.70	684.35	634.93	1.40%	-0.07%	5.77%	697.83	705.17	714.83	722.17	731.83	739.17	748.83
CIMSA	33.30	33.02	32.33	31.34	31.87	-0.66%	4.26%	5.99%	32.35	32.81	33.05	33.51	33.75	34.21	34.45
CWENE	270.50	290.60	293.03	291.69	289.30	-1.73%	-5.67%	-6.48%	258.50	264.50	267.50	273.50	276.50	282.50	285.50
DOAS	297.75	296.95	298.80	313.77	282.66	-1.98%	4.93%	-8.96%	287.08	292.42	295.08	300.42	303.08	308.42	311.08
DOHOL	14.04	14.26	14.28	13.82	13.45	-0.57%	-3.77%	2.63%	13.56	13.74	13.89	14.07	14.22	14.40	14.55
ECILC	57.10	56.15	53.75	51.96	52.01	-1.13%	9.81%	10.34%	54.97	55.83	56.47	57.33	57.97	58.83	59.47
ECZYT	249.00	243.44	238.99	236.29	242.22	2.38%	6.41%	2.26%	236.17	239.93	244.47	248.23	252.77	256.53	261.07
EGEEN	15,185.00	16,237.00	16,340.75	16,306.13	15,663.70	0.73%	-13.23%	-10.41%	13,630.00	14,145.00	14,665.00	15,180.00	15,700.00	16,215.00	16,735.00
EKGYO	10.39	10.35	9.95	9.94	10.32	-1.05%	6.67%	-1.70%	10.02	10.20	10.30	10.48	10.58	10.76	10.86
ENERY	166.00	170.08	169.89	168.85	159.91	-2.35%	1.22%	-3.21%	157.87	161.93	163.97	168.03	170.07	174.13	176.17
ENJSA	65.75	65.61	64.62	61.91	58.59	-0.53%	0.75%	10.76%	63.13	64.32	65.03	66.22	66.93	68.12	68.83
ENKAI	39.24	38.64	38.28	37.00	36.71	2.08%	2.19%	6.51%	37.85	38.23	38.73	39.11	39.61	39.99	40.49
EREGL	45.22	44.69	43.65	42.20	43.08	-0.53%	5.02%	9.14%	44.06	44.58	44.90	45.42	45.74	46.26	46.58
EUPWR	148.10	152.88	152.17	153.06	157.23	-0.74%	-0.60%	-7.38%	144.23	145.97	147.03	148.77	149.83	151.57	152.63
EUREN	15.88	15.95	15.67	15.37	16.72	-1.37%	2.19%	3.72%	15.59	15.73	15.81	15.95	16.03	16.17	16.25
FROTO	1,120.00	1,137.20	1,121.10	1,130.67	1,079.65	-2.35%	0.54%	-4.03%	1,078.33	1,098.67	1,109.33	1,129.67	1,140.33	1,160.67	1,171.33
GARAN	86.00	85.14	82.98	78.67	68.97	-0.98%	4.31%	15.98%	81.30	83.20	84.60	86.50	87.90	89.80	91.20
GESAN	73.20	75.20	74.20	72.69	72.21	-1.61%	3.03%	-1.41%	70.55	71.80	72.50	73.75	74.45	75.70	76.40
GUBRF	160.20	159.58	158.14	156.57	167.01	0.95%	3.96%	2.63%	153.97	156.33	158.27	160.63	162.57	164.93	166.87

## BİST-100 HİSSELERİ HAREKETLİ ORTALAMA ve DESTEK DİRENÇ TABLOSU

Kod	Kapanış	Hareketli Ortalama				Değişim			Destek ve Direnç Seviyeleri						
		5 HO	10 HO	20 HO	50 HO	Günlük	Haftalık	Aylık	Destek 3	Destek 2	Destek 1	Pivot	Direnç 1	Direnç 2	Direnç 3
GWIND	29.10	29.29	28.67	27.20	26.48	0.00%	2.68%	15.02%	27.86	28.26	28.68	29.08	29.50	29.90	30.32
HALKB	16.99	16.79	16.41	15.75	14.57	-0.18%	4.30%	2.66%	16.35	16.60	16.80	17.05	17.25	17.50	17.70
HEKTS	16.17	16.03	15.70	15.60	16.85	-0.25%	6.24%	0.81%	15.47	15.74	15.96	16.23	16.45	16.72	16.94
IPEKE	41.44	41.79	41.61	41.28	40.70	0.39%	-3.58%	-3.18%	40.09	40.71	41.07	41.69	42.05	42.67	43.03
ISCTR	13.55	13.67	13.46	13.01	11.61	-2.31%	-1.17%	5.69%	13.03	13.29	13.42	13.68	13.81	14.07	14.20
ISGYO	16.13	16.03	15.83	15.62	15.86	-2.24%	3.20%	-0.12%	15.60	15.86	15.99	16.25	16.38	16.64	16.77
ISMEN	37.62	37.49	36.73	34.64	34.57	2.12%	0.64%	13.11%	34.50	35.34	36.48	37.32	38.46	39.30	40.44
IZENR	27.06	27.69	27.34	27.18	28.57	-0.81%	2.58%	-0.88%	26.19	26.53	26.79	27.13	27.39	27.73	27.99
KAYSE	33.34	34.08	32.50	31.39	32.07	-2.17%	0.12%	4.25%	31.82	32.58	32.96	33.72	34.10	34.86	35.24
KCAER	61.45	61.27	59.80	57.51	54.39	-3.15%	5.86%	19.44%	58.13	59.62	60.53	62.02	62.93	64.42	65.33
KCHOL	233.20	234.26	226.48	217.51	192.65	-1.19%	3.14%	12.06%	223.77	227.13	230.17	233.53	236.57	239.93	242.97
KLSE	58.70	60.62	60.10	60.28	64.40	-1.51%	-2.33%	-5.70%	56.78	57.67	58.18	59.07	59.58	60.47	60.98
KONTR	241.00	250.60	243.91	241.06	248.69	-0.17%	2.12%	-3.33%	231.80	236.40	238.70	243.30	245.60	250.20	252.50
KONYA	11,857.50	11,797.00	11,571.75	11,307.38	10,499.75	4.98%	3.65%	13.80%	10,649.17	10,935.83	11,396.67	11,683.33	12,144.17	12,430.83	12,891.67
KOZAA	51.90	51.78	51.69	50.52	49.88	1.37%	0.00%	2.67%	49.68	50.47	51.18	51.97	52.68	53.47	54.18
KOZAL	23.30	23.33	23.31	23.56	23.13	0.34%	0.17%	-5.74%	22.59	22.91	23.11	23.43	23.63	23.95	24.15
KRDMD	27.00	27.53	26.63	25.24	24.98	-1.89%	3.77%	10.66%	26.07	26.53	26.77	27.23	27.47	27.93	28.17
MAVI	96.55	95.46	91.62	85.68	76.97	-1.48%	6.73%	18.09%	91.98	94.12	95.33	97.47	98.68	100.82	102.03
MGROS	452.00	458.80	449.73	441.21	453.35	-1.85%	2.26%	-0.71%	426.75	439.00	445.50	457.75	464.25	476.50	483.00
MIATK	58.65	59.13	59.42	61.36	67.04	-0.34%	4.36%	-12.33%	56.12	57.28	57.97	59.13	59.82	60.98	61.67
ODAS	9.38	9.68	9.57	9.30	9.53	-0.11%	-1.88%	4.11%	9.03	9.19	9.29	9.45	9.55	9.71	9.81
OTKAR	552.00	539.20	520.55	504.86	488.11	-2.30%	5.44%	10.84%	529.33	540.67	546.33	557.67	563.33	574.67	580.33
OYAKM	60.10	61.50	60.73	59.05	62.01	-2.51%	-0.83%	2.21%	57.43	58.77	59.43	60.77	61.43	62.77	63.43
PTKM	19.90	20.50	20.54	20.24	21.76	-0.90%	-3.96%	-3.21%	19.37	19.63	19.77	20.03	20.17	20.43	20.57
PGSUS	1,033.00	1,035.60	1,013.75	937.03	862.08	-0.96%	-0.10%	18.06%	996.00	1,013.00	1,023.00	1,040.00	1,050.00	1,067.00	1,077.00
QUAGR	4.63	4.54	4.33	4.18	4.14	4.04%	11.30%	11.84%	4.13	4.29	4.46	4.62	4.79	4.95	5.12
REEDR	42.72	42.72	43.11	44.94	53.57	-1.39%	2.45%	-14.53%	40.91	41.81	42.27	43.17	43.63	44.53	44.99
SAHOL	95.60	94.13	91.04	87.25	81.11	0.37%	6.99%	12.21%	93.47	94.13	94.87	95.53	96.27	96.93	97.67
SASA	44.72	45.64	43.22	41.61	40.26	-3.04%	8.33%	10.75%	42.41	43.55	44.13	45.27	45.85	46.99	47.57
SAYAS	78.50	81.08	81.14	83.07	86.41	1.42%	-0.19%	-12.04%	73.27	75.13	76.82	78.68	80.37	82.23	83.92
SDTTR	340.25	346.45	341.68	338.61	344.77	-3.48%	1.57%	0.07%	319.83	329.92	335.08	345.17	350.33	360.42	365.58
SISE	51.45	51.60	50.77	49.23	48.61	-1.34%	2.08%	5.13%	49.83	50.62	51.03	51.82	52.23	53.02	53.43
SKBNK	4.82	4.86	4.86	4.74	4.58	0.21%	-0.82%	1.26%	4.72	4.75	4.79	4.82	4.86	4.89	4.93
SMRTG	58.95	59.52	57.86	57.60	59.29	-0.59%	6.22%	-2.56%	56.55	57.45	58.20	59.10	59.85	60.75	61.50
SOKM	62.65	61.42	59.44	60.24	62.46	1.29%	7.46%	-3.24%	60.17	60.78	61.72	62.33	63.27	63.88	64.82
TABGD	156.80	157.74	154.25	147.01	138.54	-0.63%	1.75%	8.81%	151.73	153.87	155.33	157.47	158.93	161.07	162.53
TAVHL	219.80	219.22	216.02	205.28	184.22	0.37%	-0.05%	11.29%	210.13	214.47	217.13	221.47	224.13	228.47	231.13
TCELL	84.00	82.81	81.10	77.86	70.55	-0.88%	3.96%	12.07%	82.00	82.80	83.40	84.20	84.80	85.60	86.20
THYAO	327.75	326.80	322.60	311.74	293.57	-0.68%	0.54%	5.73%	323.75	325.75	326.75	328.75	329.75	331.75	332.75
TKFEN	51.45	52.12	50.54	46.27	44.56	-0.77%	-0.58%	20.55%	49.12	49.98	50.72	51.58	52.32	53.18	53.92
TOASO	272.25	272.75	272.25	267.98	257.70	-0.73%	-1.09%	0.83%	261.50	264.75	268.50	271.75	275.50	278.75	282.50
TSKB	10.37	10.02	9.97	9.75	8.94	2.37%	5.82%	4.54%	9.75	9.88	10.12	10.25	10.49	10.62	10.86
TTKOM	41.06	40.38	40.28	38.45	33.80	0.44%	1.68%	11.15%	39.71	40.35	40.71	41.35	41.71	42.35	42.71
TTRAK	989.00	962.80	935.55	923.55	878.79	0.56%	7.56%	7.33%	946.67	960.33	974.67	988.33	1,002.67	1,016.33	1,030.67
TUKAS	7.90	8.38	8.49	8.30	8.40	-0.50%	-13.19%	-1.74%	7.68	7.77	7.83	7.92	7.98	8.07	8.13
TUPRS	192.70	199.36	195.81	189.95	170.93	-2.82%	-1.58%	5.24%	183.40	187.90	190.30	194.80	197.20	201.70	204.10
TURSG	66.85	65.57	65.30	62.71	55.71	1.75%	0.91%	11.79%	63.68	64.72	65.78	66.82	67.88	68.92	69.98
ULKER	115.10	115.80	113.88	112.25	108.32	-1.88%	0.70%	1.14%	110.37	112.63	113.87	116.13	117.37	119.63	120.87
VAKBN	20.34	20.16	19.69	18.07	15.63	0.30%	3.35%	18.81%	19.51	19.77	20.05	20.31	20.59	20.85	21.13
VESBE	22.92	22.80	22.29	21.99	20.49	1.42%	3.24%	3.80%	21.53	21.95	22.43	22.85	23.33	23.75	24.23
VESTL	103.00	95.91	90.43	88.97	84.74	9.34%	23.35%	16.91%	84.45	88.40	95.70	99.65	106.95	110.90	118.20
YEOTK	211.00	221.24	217.43	214.01	219.35	-0.75%	1.20%	-5.38%	203.00	206.60	208.80	212.40	214.60	218.20	220.40
YKBNK	31.54	31.25	31.28	30.99	26.36	-0.57%	-2.29%	2.60%	30.55	30.97	31.25	31.67	31.95	32.37	32.65
YYLGD	13.33	13.98	13.94	13.63	13.95	-0.82%	-3.41%	0.00%	13.00	13.14	13.23	13.37	13.46	13.60	13.69
ZOREN	6.40	6.51	6.56	6.19	5.77	0.16%	-3.18%	9.78%	6.22	6.29	6.34	6.41	6.46	6.53	6.58

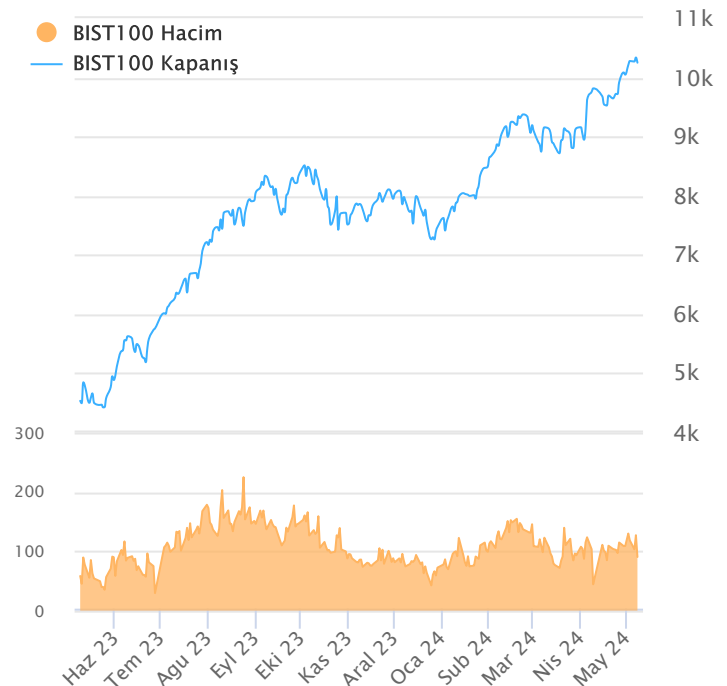
## ŞİRKET TEMETTÜ ÖDEMELERİ

Kod	Brüt Temettü (Bin TL)	Temettü Dağıtma Oranı	Hisse Başına Brüt Tutar (TL)	Hisse Başına Net Tutar (TL)	Temettü Verimi(%)	Temettü Dağıtma Tarihi	Ödemeye Kalan Gün	Ödeme Tarihleri
AKSGY	60,000	1.79%	0.07	0.07	0.42%	08.05.2024	0	08.05.2024
KSTUR	40,565	25.39%	6.44	5.79	0.13%	08.05.2024	0	08.05.2024
SKBNK	114,500	4.68%	0.06	0.06	1.28%	13.05.2024	5	13.05.2024
ENKAI	10,500,000	61.88%	1.75	1.60	4.46%	14.05.2024	6	Avans : 03.01.2024 - 14.05.2024
EGGUB	120,000	32.42%	1.20	1.08	2.50%	16.05.2024	8	16.05.2024
CCOLA	2,000,016	9.72%	7.86	7.08	1.09%	27.05.2024	19	27.05.2024
MGROS	1,250,000	14.16%	6.90	6.21	1.53%	27.05.2024	19	27.05.2024
AEFES	1,391,447	6.29%	2.35	2.12	1.21%	28.05.2024	20	28.05.2024
AGHOL	700,000	3.56%	2.87	2.59	0.87%	29.05.2024	21	29.05.2024
ASUZU	500,000	30.97%	1.98	1.79	1.78%	29.05.2024	21	29.05.2024
EGEEN	324,450	46.60%	103.00	92.70	0.68%	29.05.2024	21	29.05.2024
ISMEN	1,600,000	28.88%	1.07	0.96	2.84%	29.05.2024	21	29.05.2024
ALARK	978,141	14.76%	2.25	2.04	1.89%	30.05.2024	22	Avans : 01.06.2023 - 25.08.2023 - 15.11.2023 - 30.05.2024
YUNSA	236,737	43.50%	3.95	3.55	3.65%	30.05.2024	22	30.05.2024
ERBOS	50,000	-33.61%	2.25	2.03	1.08%	31.05.2024	23	31.05.2024
GENTS	50,000	37.87%	0.17	0.15	1.90%	31.05.2024	23	31.05.2024
SISE	2,200,000	12.85%	0.72	0.65	1.40%	31.05.2024	23	31.05.2024
AFYON	160,000	16.12%	0.40	0.36	2.66%	03.06.2024	26	03.06.2024
ALGYO	7,245	0.56%	0.05	0.05	0.11%	03.06.2024	26	03.06.2024
VAKKO	400,000	20.57%	2.50	2.25	2.49%	04.06.2024	27	04.06.2024
ECILC	808,607	29.51%	1.18	1.06	2.07%	05.06.2024	28	05.06.2024
ECZYT	546,000	56.09%	5.20	4.68	2.09%	05.06.2024	28	05.06.2024
SARKY	222,222	15.30%	0.44	0.40	1.31%	07.06.2024	30	07.06.2024
KBORU	52,749	24.06%	0.53	0.47	0.51%	26.06.2024	49	26.06.2024
KCAER	100,000	8.43%	0.15	0.14	0.25%	03.07.2024	56	03.07.2024
PNLSN	58,027	24.97%	0.77	0.70	0.95%	18.07.2024	71	18.07.2024
TNZTP	65,232	7.93%	0.51	0.46	0.85%	18.07.2024	71	18.07.2024
LKMNH	50,000	15.52%	1.39	1.25	1.63%	22.07.2024	75	Taksit : 22.07.2024 - 07.05.2024
TRGYO	2,350,000	17.64%	2.35	2.35	5.00%	22.07.2024	75	22.07.2024
VESBE	1,161,482	24.58%	0.73	0.65	3.17%	25.07.2024	78	25.07.2024
ASTOR	1,317,842	28.66%	1.32	1.19	1.22%	31.07.2024	84	31.07.2024
SDTTR	130,192	40.39%	2.24	2.02	0.66%	13.08.2024	97	Taksit : 13.08.2024
ISSEN	25,464	10.17%	0.06	0.05	0.52%	15.08.2024	99	15.08.2024
GWIND	562,000	90.13%	1.04	0.94	3.58%	29.08.2024	113	Avans : 26.12.2023 - 29.08.2024
ADEL	150,002	34.41%	6.35	5.71	0.86%	26.09.2024	141	26.09.2024
BUCIM	100,000	5.46%	0.07	0.06	0.73%	30.09.2024	145	30.09.2024
SOKM	1,500,000	33.74%	2.53	2.28	4.04%	01.10.2024	146	Taksit : 01.10.2024 - 01.07.2024
BOBET	570,000	40.59%	1.50	1.35	3.95%	07.10.2024	152	Taksit : 07.08.2024 - 07.05.2024 - 07.10.2024
AVPGY	840,000	25.76%	2.10	2.10	4.99%	14.10.2024	159	Taksit : 14.10.2024 - 08.07.2024 - 17.04.2024
SANFM	3,000	6.83%	0.10	0.09	0.16%	15.10.2024	160	15.10.2024

Yabancı Takas Oranı



BİST 100 Kapanış ve İşlem Hacmi(Milyar TL)



## TEKNİK GÖSTERGELER AÇIKLAMA

## RSI

RSI ilgili periyoddaki kapanış değerlerini periyodun bir önceki kapanış değerleriyle kıyaslayarak hesaplanan kısa ve orta vadeli trendin yönü hakkında öngörüde bulunmayı sağlayan bir göstergedir. İndikatör 0'la 100 arasında değer alır. RSI da genellikle 30 ve 70 referans değerleri kullanılmakla beraber 50 seviyesi de kullanılabilir. Genel kabul görmüş yaklaşım uygulamada, 30 referans değerinin altına inen RSI değerlerinin "aşırı satım", 70 değerinin üzerine çıkan RSI değerlerinin de "aşırı alım" işaret ettiği yönünde. RSI 'ın yorumlanışında kullanılan bir diğer yöntemse uyumsuzluklardır. Yükselen bir piyasada RSI daki yeni oluşan dip ve tepelerin bir önceki dip ve tepelerden daha yüksekte oluşması beklenirken, alçalan bir piyasada RSI daki dip ve tepelerin bir önceki dip ve tepelerden daha aşağıda oluşması beklenir. Bunun gerçekleşmediği durumlar uyumsuzluk olarak kabul edilebilir.

## Momentum

Belirlenmiş olan bir süre içinde fiyatların değişim hızını ölçen bir göstergedir. Son günün kapanışının, x gün önceki kapanışı bölünmesinin 100 ile çarpımı olarak hesaplanan Momentum'da bu iki günün eşit olduğu durumlarda bulunacak olan 100 değeri referans değeri olarak kabul edilir. Kullanım açısından 110 seviyenin üzeri "aşırı alım", 90 seviyesinin altı ise "aşırı satım" olarak kabul edilebilir. Ayrıca Momentum'la 100 referans çizginin kesişme noktalarında Momentum'un referans değerini yukarı kesmesi "al" aşağı kesmesi ise "sat" sinyali olarak kabul edilebilir. Uyumsuzluklar: Fiyatlar yükselirken ve yeni zirveler yaparken, göstergenin yeni zirve yapamaması veya fiyatlar yeni dip yaparken, göstergenin yeni dip yapmaması. Bu durumu trend değişikliğinin erken sinyali olarak değerlendirmek gerekebilir.

## MACD

Genelde 26 ve 12 günlük olarak kullanılan iki üssel hareketli ortalamaların farkı olan Macd, kısa vadeli üssel ortalamaların uzun vadeliye göre olan pozisyonlarını değerlendirerek trendin yönü hakkında bilgi vermeye çalışır. MACD orta vadeli indikatörlerden biridir. Macd'nin 0 olduğu seviyede 12 günlük üssel hareketli ortalamaya 26 günlük üssel ortalamaya eşittir. 12 günlüğün 26 günlüğün üzerine çıktığı durumlarda ise Macd pozitif değerler alacaktır. Tersine 12 günlüğün 26 günlüğün altına indiği durumlarda ise Macd negatif olacaktır. Yorumlamalarda 12 günlük hareketli ortalamaların 26 günlük hareketli ortalamadan uzaklaştığı yani Macd'nin 0 değerinin altında yada üzerinde olduğu durumlar "al" ve "sat" olarak değerlendirilebilir. Ancak bu bölgelerde olmanın ürettikleri sinyaller referans değeri kullanan diğer göstergelere göre daha zayıftır. Fiyatların trend yönünde aşırı bir hareketi olduğunu söylese de dönüş zamanı hakkında kesin bilgiler içermez. Macd'nin yorumlanmasında önem taşıyan bir diğer yöntemde uyumsuzluklara dikkat edilmesidir.

## CCI

Mal piyasaları için Donald Lambert tarafından uyarlanmış olan CCI, hesaplanışındaki özellikler nedeniyle rahatlıkla hisse senedi piyasasına da kullanılan bir osilatördür. Bir çok analist bu göstergiyi aşırı alım / aşırı satım bölgelerini gösteren osilatör olarak kullanır. CCI +100 ile -100 arasında bir değer alır. +100'ün üzerinde olması demek, kağıdın fiyatının aşırı yükselmiş olması, -100'un altında olması ise aşırı düşmüş olması demektir. ( "aşırı alım ve aşırı satım" ) CCI'nin yorumlanmasında önem taşıyan bir diğer yöntemde uyumsuzluklara dikkat edilmesidir

## Hareketli Ortalama (HO)

Hareketli Ortalama: bir dizinin verilen zaman aralığı içerisindeki ortalamasının hesaplanması için kullanılan bir yöntemdir. "Hareketli" kelimesi aslında ortalamaların durağan olmayıp zaman içinde eklenen veriye göre sürekli olarak kendini yeniden revize etmesi anlamında kullanılır. Kullandıkları datalarda hangi dönemin datalarına önem verdikleri açısından basit, ağırlıklı, üssel, üçgensel ve değişken olmak üzere beş farklı yöntemle hesaplanabilirler. Basit hareketli ortalamada periyod içindeki tüm günler aynı önemde kabul edilir. Ancak son günlerin önemini atlayan bu yaklaşıma karşı ağırlıklı hareketli ortalamada da ilk günlerin önemi azaltılarak ağırlık son günlere kaydırılır. Üssel hareketli ortalamada ise ağırlığın yine son günlere verilmesine karşın ilk günler ağırlıklı hareketli ortalamada olduğu gibi göz ardı edilmez

## Teknik Metodoloji ve Risk Uyarıları

Tabloların hazırlanmasında Finnet veri terminali kullanılmış olup, datalar Finnet tarafından sağlanmıştır. BİST-50 Hisseleri Teknik değerlendirme tablosunda, Bazı önemli teknik göstergeler, hareketli ortalamalar değerleri, sinyalleri, aşırı alım-satım bölgeleri belirtilmiştir. Destek, Direnç ve PIVOT seviyeleri Trive Yatırım'ın belirlediği destek ve direnç seviyeleri değildir. Tüm tablolarda yer alan veriler günlük güncellenmektedir. Tüm bu veriler Finnet veri terminalinden alınmıştır. Teknik göstergelerin son aldığı değerler belirtilmiştir. Sadece teknik göstergelere bakılıp yatırım kararı verilmesi doğru sonuçlar doğurmayabilir. Bu bültende hazırlanan tablolar tek başına yeterli bir gösterge olmayıp, temel ve diğer gelişmelerin devre dışı bırakıldığının unutulmaması gerekmektedir. Trive Yatırım'ın söz konusu bilgi ve görüşlerde meydana gelebilecek değişikliklerden yatırımcıları haberdar etme yükümlülüğü bulunmamaktadır. Trive Yatırım bu bilgilerin veya bu bilgilere dayalı olarak yapılan tahmin, çıkarım veya görüşlerin doğruluğu, tamlığı veya uygunluğuna ilişkin açık veya zımni hiçbir beyan veya taahhütte bulunmamaktadır.

## YASAL UYARI

Burada yer alan bilgiler Trive Yatırım tarafından genel bilgilendirme amacı ile hazırlanmıştır. Yatırım bilgi, yorum ve tavsiyeleri yatırım danışmanlığı kapsamında değildir. Yatırım danışmanlığı hizmeti, SPK tarafından yetkilendirilmiş yetkili kuruluşlar tarafından kişilerin risk ve getiri tercihleri dikkate alınarak sözleşme imzalanmak suretiyle kişiye özel olarak sunulmaktadır. Burada yer alan yorum ve tavsiyeler ise genel nitelikte olup tavsiyede bulunanların kişisel görüşlerine dayanmaktadır. Herhangi bir yatırım aracının alım-satım önerisi ya da getiri vaadi olarak yorumlanmamalıdır. Bu görüşler mali durumunuz ile risk ve getiri tercihlerinize uygun olmayabilir. Bu nedenle, sadece burada yer alan bilgilere dayanarak yatırım kararı verilmesi beklentilerinize uygun sonuçlar doğurmayabilir. Tüm veriler, Trive Yatırım tarafından güvenilir olduğuna inanılan kaynaklardan alınmıştır. Burada yer alan fiyatlar, veriler ve bilgilerin tam ve doğru olduğu garanti edilemez; içerik, haber verilmeksizin değiştirilebilir. Bu kaynakların kullanılması nedeni ile ortaya çıkabilecek hatalardan veya zararlardan kurum çalışanları ile Trive Yatırım sorumlu değildir.

Adres: Reşitpaşa Mah. Eski Büyükdere Cad. No:2 İç Kapı No: 6 Sarıyer / İstanbul [www.trive.com.tr](http://www.trive.com.tr)

Kaynaklar: Trive Yatırım Araştırma, Matiks ve Finnet

Raporu Hazırlayan Birim : Trive Yatırım Araştırma ve Strateji Departmanı

Mail: [destek@trive.com.tr](mailto:destek@trive.com.tr)

Tel: 444 39 34