

Borsa İstanbul	İşl. Hac.(Milyar TL)	Son	Gün %	Hafta %	Ay %
BİST 100	110.1	10,219	-0.49%	-0.57%	4.12%
BİST 30	78.7	11,059	-0.78%	-0.79%	4.36%
BİST Sanayi	64.7	14,825	-0.40%	-1.48%	2.45%
BİST Banka	22.4	13,276	-1.91%	-0.91%	4.17%
Bist Tüm	165.4	11,806	-0.44%	-0.39%	4.13%

Borsa İstanbul	Piy.Değ. (Milyar TL)	Son	S1 Haf.	S1 Ay	S3 Ay
Yabancı Payı	2,330.1	39.41%	39.17%	37.79%	36.47%

Döviz Kurları	Düşük	Yüksek	Son	Gün %	Hafta %	Ay %
USDTRY	32.1615	32.3451	32.3441	0.29%	0.03%	0.12%
EURTRY	34.6376	34.9332	34.9013	0.06%	0.25%	0.55%
GBPTRY	40.2734	40.5577	40.5242	0.02%	-0.40%	-0.01%
EURUSD	1.0761	1.0792	1.0773	-0.09%	0.10%	0.26%
GBPUSD	1.2502	1.2542	1.2526	0.02%	-0.17%	-0.11%

Döviz Sepetleri	Son	Gün %	Hafta %	Ay %
Sepet Kur	33.4154	-0.16%	-0.32%	0.07%
Dolar Endeksi (DXY)	105.3140	0.07%	0.23%	0.10%

VİOP Sözleşme	Vadesi	VKGS	Son	Gün %	Hafta %	Ay %
F_XU0300624	28 Haz	47	11,644.00	-1.46%	-2.16%	1.00%
F_XAUUSD0624	28 Haz	47	2,376.70	0.89%	2.53%	-0.83%
F_USDTRY0524	31 May	19	32.68	-0.40%	-1.34%	-3.34%
F_EURTRY0524	31 May	19	35.28	-0.28%	-1.52%	-4.07%

Tahvil Faizleri	Düşük	Yüksek	Son	Önc. Gün	Önc. Haf	Önc. Ay
TL Referans Faiz	52.99	52.99	52.99	50.00	52.99	52.99
Türkiye 1 yıllık	44.36	44.52	44.36	49.03	46.33	45.48
Türkiye 2 yıllık	40.02	40.61	40.02	40.66	40.04	41.75
Türkiye 5 yıllık	26.00	26.26	26.20	25.59	25.73	25.01
Türkiye 10 yıllık	23.64	23.94	23.70	25.51	27.74	24.37
ABD 10 yıllık	4.45	4.51	4.51	4.46	4.50	4.53
Almanya 10 yıllık	2.46	2.53	2.53	2.50	2.50	2.35

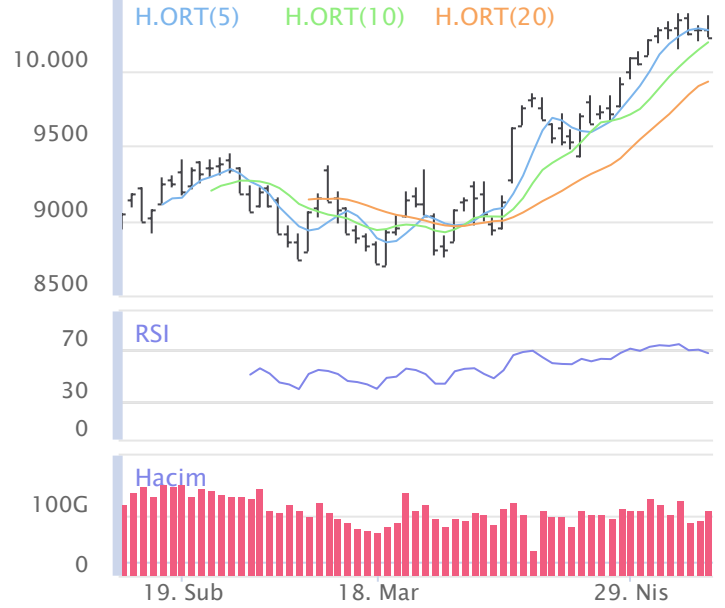
Emtia	Düşük	Yüksek	Son	Gün %	Hafta %	Ay %
Altın Ons	2,345.31	2,378.41	2,360.56	0.61%	2.50%	1.15%
Gram Altın	2,455.66	2,472.49	2,470.36	1.88%	1.79%	-3.55%
Gümüş Ons	28.04	28.77	28.17	-0.57%	6.08%	0.87%
Gram Gümüş	29.03	29.81	29.29	-0.39%	6.07%	0.98%
Brent	82.50	84.26	82.51	-1.68%	-0.23%	-8.36%
WTI	77.81	79.56	77.84	-1.71%	0.08%	-9.12%

Dünya Endeksleri	Son	Gün %	Hafta %	Ay %
S&P 500	5,223	0.16%	1.85%	1.20%
DOW 30	39,513	0.32%	2.16%	2.73%
NASDAQ	16,341	-0.03%	1.14%	1.05%
CAC40	8,219	0.38%	3.29%	2.16%
DAX	18,773	0.46%	4.28%	3.73%
FTSE	8,434	0.63%	2.68%	5.94%
NIKKEI 225	38,229	0.41%	-0.02%	-3.42%

En Çok Yükselen Hisseler XU100				En Çok Düşen Hisseler XU100			
Hisseler	Gün %	Kapanış	Hacim	Hisseler	Gün %	Kapanış	Hacim
VAKBN	5.53%	21.76	1,678.9	KONYA	-5.13%	10,125.00	475.0
TKFEN	4.26%	53.80	336.8	EKGYO	-5.00%	9.89	2,449.8
AKFYE	4.25%	27.50	452.6	IPEKE	-4.47%	38.86	194.8
AKSEN	3.45%	40.20	835.1	KOZAA	-4.41%	49.80	699.7
EREGL	2.95%	46.84	9,660.0	KOZAL	-4.27%	21.96	1,619.7
ECZYT	2.94%	254.25	234.5	ASTOR	-3.96%	104.30	1,717.4
DOHOL	2.93%	14.76	1,038.1	EUREN	-3.93%	15.15	144.3
BTCIM	2.86%	140.40	329.8	BERA	-3.86%	18.20	367.7
ULKER	2.83%	119.90	920.3	KAYSE	-3.68%	33.52	285.3
SKBNK	2.46%	4.99	654.4	GARAN	-3.08%	86.50	1,350.4

Para Girişi Gözlenenler XU100				Hacmi En Yüksek Hisseler			
Hisseler	Hacim	Kap.	Hac. %	Hisseler	Hacim	Kap.	Gün %
EREGL	9,660	46.84	82.50%	THYAO	10,941	318.00	-2.23%
HALKB	3,764	17.48	65.08%	EREGL	9,660	46.84	2.95%
SISE	3,254	52.95	86.67%	ISCTR	4,958	13.51	-1.31%
KCHOL	3,052	237.20	36.27%	AKBNK	4,878	57.80	-2.69%
KRDMD	2,500	27.80	56.68%	YKBNK	4,643	31.02	-2.64%
PETKM	1,937	20.16	62.48%	HALKB	3,764	17.48	1.10%
VAKBN	1,679	21.76	52.04%	TUPRS	3,579	187.20	-1.00%
DOHOL	1,038	14.76	19.50%	PGSUS	3,351	1,001.00	1.11%
FROTO	992	1,149.00	5.80%	SISE	3,254	52.95	1.83%
ULKER	920	119.90	95.08%	KCHOL	3,052	237.20	0.68%

BIST 100	USDTRY	10 Yıllık Faiz TR	XAUUSD
10,219	32.344	23.70	2,360.56
-0.49%	0.29%	0.07%	0.61%



XU100	Zarar Kes	Düşük	Yüksek	Aort	Son		
	9,974.02	10,218.58	10,364.60	10,218.58	10,218.58		
Performans				Dolar Bazında Performans			
Gün%	Haf%	Aylık%	Yb%	Gün%	Haf%	Aylık%	Yb%
-0.49	-0.57	4.12	36.79	-0.39	-0.13	3.57	24.97
Destek 3	Destek 2	Destek 1	Kapanış	Direnç 1	Direnç 2	Direnç 3	
10,023.89	10,121.23	10,169.91	10,218.58	10,315.93	10,413.27	10,461.95	
İşlem Hacmi (mn TL)				Hareketi Ortalamalar (HO)			
Son	5 Günlük Ort.	5 HO	10 HO	20 HO	50 HO		
110,124	105,190	10,267.70	10,186.82	9,924.97	9,390.50		
5 gün ortalama hacmin %5 üzerinde			-0.48%	0.31%	2.96%	8.82%	
Teknik Göstergeler							
RSI		MOM		CCI		MACD	
67.66	AŞAĞI	103.06	AŞAĞI	52.33	AŞAĞI	278.11	AŞAĞI

BİST 100 endeksinde ilk önemli destek seviyesi 10,169.91 seviyesinde bulunuyor. Bu seviyenin olası aşağı yönlü ataklarda aşağı yönlü kırılması durumunda zarar kes seviyesini 9,974.02 olarak değerlendirmekteyiz. Yukarı yönlü hareketlerde ise öncelikli direnç 10,315.93 seviyesinden geçmektedir. Bu direncin yukarı yönlü kırılması durumunda 10,461.95 seviyesini öncelikli kısa vadeli teknik hedef olarak değerlendirmekteyiz.

BIST 100 endeksi son işlem gününü %0.49 değer kaybıyla 10,218.58 seviyesinden tamamlamıştır. Endeks gün içinde en düşük 10,218.58 en yüksek 10,364.60 seviyesini gördü. Toplam işlem hacmi 165.4 milyar TL olarak gerçekleşti. Sektör endekslerinden en çok değer kazanan %1.17 ile BIST METAL ANA endeksi olurken, en çok değer kaybeden ise -%3.41 ile BIST MADENCİLİK endeksi olarak gerçekleşti. İşlem hacmi en yüksek 64.7 milyar TL ile BIST SİNAİ oldu.

\*BİST 100 endeksi içerisinde yer alan 45 hissenin fiyatı artarken 54 hissenin fiyatı azaldı. 1 hissenin fiyatında değişim olmadı.

ABD borsalarının dünü karışık tamamladıkları dikkat çekmektedir.

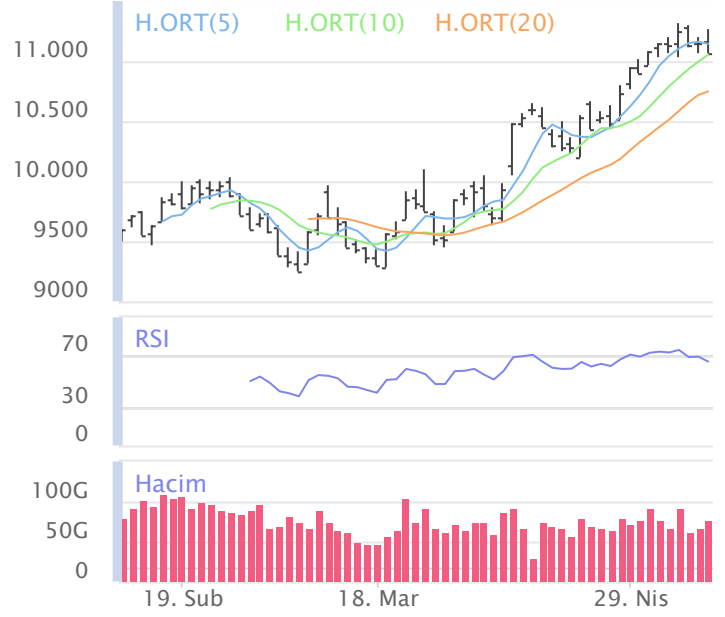
Avrupada Almanya DAX endeksi 0.46 yükselirken İngiltere FTSE endeksi günü 0.63 yükselişle tamamladı.

Türkiye'nin 10 yıllık tahvil faizi bir önceki güne göre 180.7 baz puan düşerek günü 23.70 seviyesinden tamamlamıştır.

ABD 10 yıllık tahvil faizinde bir önceki güne göre 5.0 baz puan yükselerek günü 4.51 seviyesinden tamamlamıştır.

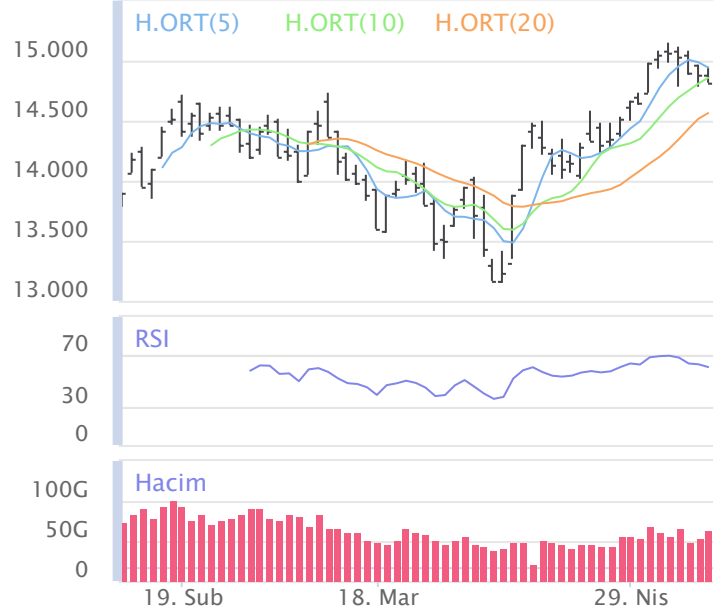
F_XU0300624	Zarar Kes	Düşük	Yüksek	Aort	Son		
	11,147.26	11,592.00	11,900.25	11,792.59	11,625.00		
Performans			Açık Pozisyon				
Gün%	Haf%	Sayısı	Değişimi				
-1.46%	-2.16%	265,001.0	1,184.0				
Destek 3	Destek 2	Destek 1	Kapanış	Direnç 1	Direnç 2	Direnç 3	
11,203.00	11,397.50	11,511.25	11,625.00	11,819.50	12,014.00	12,127.75	
İşlem Miktarı (Adet)			Hareketli Ortalamalar (HO)				
Son	5 Günlük Ort.	5 HO	10 HO	20 HO	50 HO		
145,361.00	167,665.20	11,853.90	11,810.13	11,594.49	11,104.42		
5 gün ortalama miktarın -13% altında			-1.93%	-1.57%	0.26%	4.69%	
Teknik Göstergeler							
RSI	MOM	CCI	MACD				
54.94	AŞAĞI	100.67	AŞAĞI	-23.71	AŞAĞI	223.36	AŞAĞI

BİST30 endeksi vadeli işlem sözleşmesinde ilk destek 11,511.25 seviyesinde bulunuyor. Bu seviyenin aşağı yönlü kırılması durumunda zarar kes seviyesi 11,147.26 olarak değerlendirilebilir. Yukarı yönlü hareketlerde direnç 11,819.50 seviyesinden geçmektedir. Direnç seviyesinin yukarı yönlü kırılması durumunda 12,127.75 seviyesi öncelikli kısa vadeli teknik hedef olacaktır. Sözleşmede toplam açık pozisyon sayısı 265001 adet olup açık pozisyonda önceki işlem gününe göre 1184 adetlik artış dikkat çekmektedir.



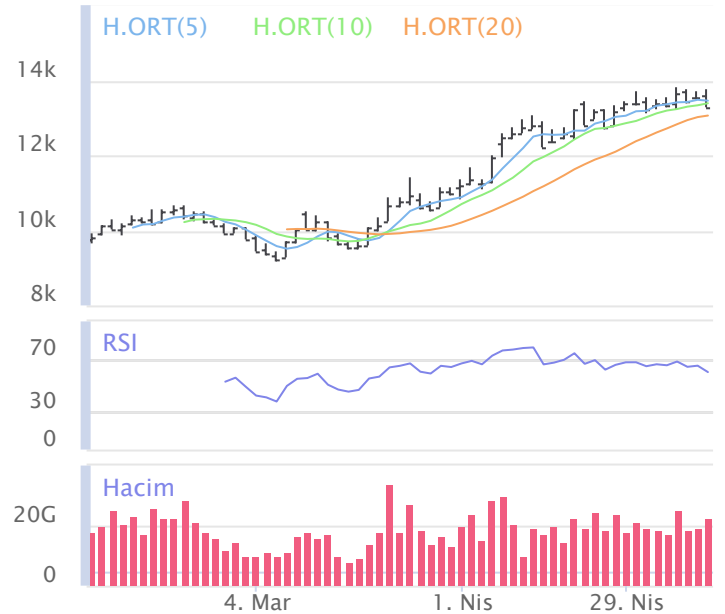
XUSIN	Zarar Kes	Düşük	Yüksek	Aort	Son		
	14,575.52	14,824.69	14,956.91	14,824.69	14,824.69		
Performans			Endekse Göre Performans				
Gün%	Haf%	Aylık%	Yb%	Gün%	Haf%	Aylık%	Yb%
-0.40	-1.48	2.45	28.55	0.09	-0.91	-1.60	-6.02
Destek 3	Destek 2	Destek 1	Kapanış	Direnç 1	Direnç 2	Direnç 3	
14,648.40	14,736.54	14,780.62	14,824.69	14,912.84	15,000.98	15,045.06	
İşlem Hacmi (mn TL)			Hareketli Ortalamalar (HO)				
Son	5 Günlük Ort.	5 HO	10 HO	20 HO	50 HO		
64,681	59,171	14,942.48	14,857.79	14,563.72	14,202.32		
5 gün ortalama hacmin %9 üzerinde			-0.79%	-0.22%	1.79%	4.38%	
Teknik Göstergeler							
RSI	MOM	CCI	MACD				
61.04	AŞAĞI	102.12	AŞAĞI	31.11	AŞAĞI	265.83	AŞAĞI

BİST sanayi endeksinde birinci destek seviyesi 14,780.62 seviyesinden geçmekte olup bu seviyenin aşağı yönlü kırılması durumunda zarar kes seviyesi olarak 14,575.52 seviyesi kullanılabilir. Yukarı yönlü ataklarda ise direnç 14,912.84 seviyelerinden geçmektedir. Bu direnç seviyesinin yukarı yönlü kırılması durumunda ise 15,045.06 seviyesi öncelikli kısa vadeli teknik hedef konumunda değerlendirilebilir.



XBANK	Zarar Kes	Düşük	Yüksek	Aort	Son		
	12,601.91	13,275.69	13,733.77	13,275.69	13,275.69		
Performans			Endekse Göre Performans				
Gün%	Haf%	Aylık%	Yb%	Gün%	Haf%	Aylık%	Yb%
-1.91	-0.91	4.17	52.29	-1.43	-0.35	0.05	11.33
Destek 3	Destek 2	Destek 1	Kapanış	Direnç 1	Direnç 2	Direnç 3	
12,664.92	12,970.30	13,123.00	13,275.69	13,581.08	13,886.46	14,039.16	
İşlem Hacmi (mn TL)			Hareketli Ortalamalar (HO)				
Son	5 Günlük Ort.	5 HO	10 HO	20 HO	50 HO		
22,352	20,595	13,455.24	13,387.75	13,059.18	11,440.06		
5 gün ortalama hacmin %9 üzerinde			-1.33%	-0.84%	1.66%	16.05%	
Teknik Göstergeler							
RSI	MOM	CCI	MACD				
60.39	AŞAĞI	100.92	AŞAĞI	0.41	AŞAĞI	572.56	AŞAĞI

BİST banka endeksinde ilk etapta olası geri çekilmelerde birinci destek seviyesi konumunda olan 13,123.00 seviyesinin alım yönünde izlenebileceği düşüncesindeyiz. Zarar kes seviyesini ise 12,601.91 seviyesi olarak belirlemekteyiz. Alım pozisyonlarında bu seviyenin altına dikkat edilmeli. Olası yukarı yönlü ataklarda ise ilk etapta 13,581.08 birinci direnç seviyesinin aşılması durumunda teknik olarak kısa vadede yukarı hareket hız kazanabilir. Olası böyle bir durumda 14,039.16 seviyesi öncelikli kısa vadeli teknik hedef konumunda olacaktır.



## Şirketlerden Haberler

KLKIM	12/05/2024 22:10 Kalekim Kimyevi Maddeler Sanayi Ve Ticaret A.Ş. Faaliyet Raporu Sorumluluk Beyanı <a href="#">Haberin Devamı</a>
KLKIM	12/05/2024 22:08 Kalekim Kimyevi Maddeler Sanayi Ve Ticaret A.Ş. 2023 Faaliyet Raporu <a href="#">Haberin Devamı</a>
YGGYO	12/05/2024 17:17 Yeni Gimat Gayrimenkul Yatırım Ortaklığı A.Ş. 2023 Faaliyet Dönemi Olağan Genel Kurul Toplantısı <a href="#">Haberin Devamı</a>
IMASM	11/05/2024 12:06 İmaş Makina Sanayi A.Ş. Kayıtlı Sermaye Tavanı Artırım SPK Onayı Hk. <a href="#">Haberin Devamı</a>
ERCB	10/05/2024 22:08 Erciyas Çelik Boru Sanayi A.Ş. 31.03.2024 Faaliyet Raporu <a href="#">Haberin Devamı</a>
ODINE	10/05/2024 20:43 Odine Solutions Teknoloji Ticaret Ve Sanayi A.Ş. 1 Ocak-31 Mart 2024 Dönemine ait Faaliyet Raporu <a href="#">Haberin Devamı</a>
CLEBI	10/05/2024 20:32 Çelebi Hava Servisi Anonim Şirketi 31.03.2024 YK Faaliyet Raporu <a href="#">Haberin Devamı</a>
DOHOL	10/05/2024 20:31 Doğan Şirketler Grubu Holding A.Ş. Faaliyet Raporu Sorumluluk Beyanı <a href="#">Haberin Devamı</a>
DOHOL	10/05/2024 20:30 Doğan Şirketler Grubu Holding A.Ş. Faaliyet Raporu <a href="#">Haberin Devamı</a>
PARSN	10/05/2024 20:16 Parsan Makina Parçaları Sanayii A.Ş. 01.01.2024-31.03.2024 Faaliyet Raporu <a href="#">Haberin Devamı</a>
OTKAR	10/05/2024 20:10 Otokar Otomotiv Ve Savunma Sanayi Anonim Şirketi Faaliyet Raporu <a href="#">Haberin Devamı</a>
GUBRF	10/05/2024 19:46 Gübre Fabrikaları T.A.Ş. Bağlı Ortaklığımız Razi Petrochemical Co.'nun Olağan Genel Kurul Toplantı Sonucu <a href="#">Haberin Devamı</a>
GOZDE	10/05/2024 19:33 Gözde Girişim Sermayesi Yatırım Ortaklığı A.Ş. Faaliyet Raporu <a href="#">Haberin Devamı</a>
AKSEN	10/05/2024 19:24 Aksa Enerji Üretim A.Ş. 2023 Olağan Genel Kurul Çağrısı <a href="#">Haberin Devamı</a>
LOGO	10/05/2024 19:04 Logo Yazılım Sanayi ve Ticaret Anonim Şirketi. Pay Geri Alım Programı Çerçevesinde Pay Alımı <a href="#">Haberin Devamı</a>
LOGO	10/05/2024 19:03 Logo Yazılım Sanayi ve Ticaret Anonim Şirketi. Olağan Genel Kurul Toplantısına İlişkin Bildirim <a href="#">Haberin Devamı</a>
IMASM	10/05/2024 19:00 İmaş Makina Sanayi A.Ş. Kayıtlı Sermaye Tavanı Artırım SPK Onayı Hk. <a href="#">Haberin Devamı</a>
MPARK	10/05/2024 18:58 MLP Sağlık Hizmetleri A.Ş. 10.05.2024 Tarihli Pay Geri Alım İşlemleri <a href="#">Haberin Devamı</a>
ORGE	10/05/2024 18:55 Orge Enerji Elektrik Taahhüt A.Ş. Metal Oksit Çatı Güneş Enerji Santrali Projesine ilişkin sözleşme imzalanması <a href="#">Haberin Devamı</a>
GEDIK	10/05/2024 18:53 Gedik Yatırım Menkul Değerler A.Ş. 10.05.2024 tarihli pay geri alım işlemleri <a href="#">Haberin Devamı</a>
ENKAI	10/05/2024 18:39 Enka İnşaat Ve Sanayi Anonim Şirketi Faaliyet Raporu 31.03.2024 <a href="#">Haberin Devamı</a>
TCELL	10/05/2024 18:28 Turkcell İletişim Hizmetleri Anonim Şirketi Olağan Genel Kurul Toplantısı Kararları Tescili <a href="#">Haberin Devamı</a>
ALCTL	10/05/2024 18:23 Alcatel Lucent Teletaş Telekomünikasyon A.Ş. ALCTL 2024 yılı 1.Çeyrek Faaliyet Raporu <a href="#">Haberin Devamı</a>
ISFIN	10/05/2024 18:22 İş Finansal Kiralama A.Ş. 01.01.2024-31.03.2024 Faaliyet Raporu <a href="#">Haberin Devamı</a>
HALKB	10/05/2024 18:17 Türkiye Halk Bankası A.Ş. Ara Dönem Konsolide Faaliyet Raporu <a href="#">Haberin Devamı</a>

### BİST-50 HİSSELERİ TEKNİK DEĞERLENDİRME

Kod	RSI			MOMENTUM			CCI			5HO	10HO	20HO	MACD	
	Değer	Sinyal	Bölge	Değer	Sinyal	Bölge	Değer	Sinyal	Bölge	Sinyal	Sinyal	Sinyal	Değer	Sinyal
XU030	65.65	-	-	103.05	-	-	43.76	-	-	SATIŞ	-	-	323.19	-
XU050	65.90	-	-	102.84	-	-	46.32	-	-	SATIŞ	-	-	248.04	-
XU100	67.66	SATIŞ	-	103.06	-	-	52.33	-	-	SATIŞ	-	-	278.11	-
XBANK	60.39	-	-	100.92	-	-	0.41	-	-	SATIŞ	SATIŞ	-	572.56	-
XUSIN	61.04	-	-	102.12	-	-	31.11	-	-	-	-	-	265.83	-
AKBNK	55.31	-	-	97.88	SATIŞ	-	-127.27	-	AŞIRI SATIM	-	-	-	2.87	-
ALARK	42.95	-	-	102.24	-	-	76.62	-	-	-	SATIŞ	-	-2.88	-
ALFAS	45.34	-	-	98.75	SATIŞ	-	-86.56	-	-	SATIŞ	-	-	-0.88	-
ARCLK	66.73	-	-	108.26	-	-	87.60	-	-	-	-	-	6.87	-
ASELS	66.04	-	-	107.28	-	-	89.06	-	-	-	-	-	1.73	-
ASTOR	54.96	-	-	107.75	-	-	41.27	SATIŞ	-	SATIŞ	-	-	1.90	-
BIMAS	70.76	-	AŞIRI ALIM	109.90	-	-	88.28	SATIŞ	-	-	-	-	11.97	-
BRSAN	36.58	-	-	95.30	-	-	-197.82	-	AŞIRI SATIM	-	-	-	-8.07	SATIŞ
CIMSA	61.73	-	-	104.44	-	-	87.04	-	-	ALIŞ	-	-	0.58	-
CWENE	36.40	-	-	87.16	-	AŞIRI SATIM	-141.02	-	AŞIRI SATIM	-	-	-	-4.26	-
DOAS	48.80	-	-	95.73	-	-	-36.11	-	-	-	-	-	1.36	-
DOHOL	65.87	-	-	102.93	-	-	113.60	-	AŞIRI ALIM	-	-	-	0.32	-
EGEEN	41.99	-	-	93.89	-	-	-116.35	-	AŞIRI SATIM	-	-	-	-39.39	-
EKGYO	47.91	SATIŞ	-	102.17	-	-	7.27	-	-	SATIŞ	SATIŞ	SATIŞ	0.06	-
ENJSA	72.71	-	AŞIRI ALIM	103.57	-	-	72.84	-	-	-	-	-	2.45	-
ENKAI	65.03	-	-	101.85	-	-	95.57	-	-	-	-	-	0.89	-
EREGL	69.30	-	-	109.44	-	-	144.78	-	AŞIRI ALIM	-	-	-	0.99	-
EUPWR	38.59	-	-	93.68	-	-	-167.15	-	AŞIRI SATIM	-	-	-	-2.30	-
FROTO	58.30	-	-	103.61	-	-	104.89	-	AŞIRI ALIM	-	-	-	15.35	-
GARAN	68.86	SATIŞ	-	106.99	-	-	79.45	-	-	-	-	-	4.98	-
GESAN	46.90	SATIŞ	-	96.67	-	-	-109.20	-	AŞIRI SATIM	-	-	-	0.58	SATIŞ
GUBRF	43.20	-	-	96.91	-	-	-131.77	-	AŞIRI SATIM	-	-	-	-1.45	-
HALKB	67.55	-	-	109.80	-	-	119.16	-	AŞIRI ALIM	-	-	-	0.80	-
HEKTS	45.82	SATIŞ	-	101.82	-	-	1.24	SATIŞ	-	SATIŞ	SATIŞ	SATIŞ	-0.15	-
ISCTR	61.38	-	-	101.66	-	-	26.48	-	-	SATIŞ	-	-	0.58	-
KCHOL	74.75	-	AŞIRI ALIM	109.31	-	-	82.55	-	-	-	-	-	11.87	-
KONTR	44.36	-	-	96.11	SATIŞ	-	-86.34	-	-	-	-	-	-0.47	SATIŞ
KOZAA	47.18	SATIŞ	-	96.05	SATIŞ	-	-115.55	-	AŞIRI SATIM	SATIŞ	SATIŞ	SATIŞ	0.62	SATIŞ
KOZAL	39.71	-	-	93.85	-	-	-284.00	-	AŞIRI SATIM	-	-	-	-0.05	-
KRDMD	64.66	-	-	107.34	-	-	81.58	-	-	-	-	-	0.94	-
MGROS	63.78	-	-	108.81	-	-	146.12	-	AŞIRI ALIM	-	-	-	7.77	-
MIATK	38.73	-	-	92.69	-	-	-122.86	-	AŞIRI SATIM	-	-	-	-1.99	-
ODAS	53.53	-	-	100.84	-	-	23.50	-	-	ALIŞ	ALIŞ	ALIŞ	0.08	-
OYAKC	52.57	ALIŞ	-	99.67	SATIŞ	-	28.84	-	-	ALIŞ	ALIŞ	ALIŞ	0.24	-
PETKM	44.53	-	-	97.20	-	-	-46.48	-	-	-	-	-	-0.26	-
PGSUS	63.33	-	-	102.77	-	-	9.75	-	-	-	-	-	50.59	-
SAHOL	73.82	-	AŞIRI ALIM	109.40	-	-	98.39	-	-	-	-	-	4.34	-
SASA	59.28	-	-	109.29	-	-	44.43	-	-	SATIŞ	-	-	1.54	-
SISE	66.21	-	-	104.96	-	-	113.93	-	AŞIRI ALIM	-	-	-	1.22	-
SMRTG	45.77	-	-	99.91	SATIŞ	-	-33.22	-	-	-	-	-	-0.05	-
TAVHL	69.19	-	-	101.93	-	-	56.88	-	-	-	-	-	10.88	SATIŞ
TCELL	77.68	-	AŞIRI ALIM	106.19	-	-	93.12	-	-	-	-	-	3.77	-
THYAO	57.13	-	-	100.32	-	-	-13.79	-	-	-	SATIŞ	-	9.00	SATIŞ
TOASO	57.26	-	-	100.83	-	-	33.33	-	-	SATIŞ	-	-	4.61	-
TTKOM	72.28	-	AŞIRI ALIM	103.23	-	-	131.15	-	AŞIRI ALIM	-	-	-	2.16	SATIŞ
TUPRS	52.17	-	-	97.45	-	-	-92.17	-	-	-	-	SATIŞ	6.28	-
ULKER	63.04	-	-	108.80	-	-	133.67	-	AŞIRI ALIM	-	-	-	2.92	-
VESTL	65.40	-	-	120.78	-	AŞIRI ALIM	103.00	-	AŞIRI ALIM	-	-	-	4.56	-
YKBNK	56.85	-	-	99.30	SATIŞ	-	-38.38	-	-	SATIŞ	SATIŞ	-	1.24	-
ZOREN	52.36	-	-	93.00	-	-	-77.02	-	-	-	-	SATIŞ	0.20	-

## BİST-100 HİSSELERİ HAREKETLİ ORTALAMA ve DESTEK DİRENÇ TABLOSU

Kod	Kapanış	Hareketli Ortalama				Değişim			Destek ve Direnç Seviyeleri						
		5 HO	10 HO	20 HO	50 HO	Günlük	Haftalık	Aylık	Destek 3	Destek 2	Destek 1	Pivot	Direnç 1	Direnç 2	Direnç 3
XU030	11,059.39	11,143.86	11,054.24	10,748.03	10,094.73	-0.78%	-0.79%	4.36%	10,779.74	10,919.56	10,989.48	11,129.30	11,199.22	11,339.04	11,408.96
XU050	9,009.58	9,066.87	8,999.15	8,769.11	8,268.72	-0.63%	-0.76%	3.79%	8,807.33	8,908.45	8,959.02	9,060.14	9,110.71	9,211.83	9,262.40
XU100	10,218.58	10,267.70	10,186.82	9,924.97	9,390.50	-0.49%	-0.57%	4.12%	10,023.89	10,121.23	10,169.91	10,267.25	10,315.93	10,413.27	10,461.95
XBANK	13,275.69	13,455.24	13,387.75	13,059.18	11,440.06	-1.91%	-0.91%	4.17%	12,664.92	12,970.30	13,123.00	13,428.38	13,581.08	13,886.46	14,039.16
XUSIN	14,824.69	14,942.48	14,857.79	14,563.72	14,202.32	-0.40%	-1.48%	2.45%	14,648.40	14,736.54	14,780.62	14,868.76	14,912.84	15,000.98	15,045.06
AEFES	199.00	196.20	190.57	180.25	161.56	-0.50%	2.84%	18.45%	188.50	193.40	196.20	201.10	203.90	208.80	211.60
AGROT	30.04	31.01	31.38	32.79	33.78	0.13%	-6.07%	-15.85%	28.04	28.96	29.50	30.42	30.96	31.88	32.42
AHGAZ	13.22	13.31	13.45	13.20	13.26	0.30%	-2.79%	2.08%	12.68	12.87	13.04	13.23	13.40	13.59	13.76
AKBNK	57.80	59.81	59.61	58.86	49.07	-2.69%	-3.75%	1.94%	55.00	56.40	57.10	58.50	59.20	60.60	61.30
AKCNS	155.80	154.10	153.41	147.89	145.27	2.03%	0.97%	5.49%	145.50	148.60	152.20	155.30	158.90	162.00	165.60
AKFGY	2.36	2.33	2.31	2.28	2.35	-0.42%	1.72%	2.16%	2.27	2.31	2.33	2.37	2.39	2.43	2.45
AKFYE	27.50	26.77	25.86	25.37	25.76	4.25%	5.85%	20.93%	24.32	25.10	26.30	27.08	28.28	29.06	30.26
AKSA	119.00	118.18	117.65	109.76	102.21	2.15%	-0.83%	17.82%	113.50	114.60	116.80	117.90	120.10	121.20	123.40
AKSEN	40.20	39.06	39.04	38.21	37.16	3.45%	1.67%	5.79%	36.83	37.87	39.03	40.07	41.23	42.27	43.43
ALARK	118.80	118.28	117.72	123.67	126.88	-0.25%	1.02%	-16.04%	115.53	117.07	117.93	119.47	120.33	121.87	122.73
ALBRK	5.01	4.99	4.98	4.77	4.47	1.21%	-1.76%	7.28%	4.76	4.86	4.93	5.03	5.10	5.20	5.27
ALFAS	91.00	92.26	92.28	93.65	95.04	-1.62%	-4.41%	-13.25%	88.55	89.70	90.35	91.50	92.15	93.30	93.95
ANSGR	97.10	93.61	91.53	87.89	78.16	1.36%	9.72%	17.70%	91.65	92.90	95.00	96.25	98.35	99.60	101.70
ARCLK	182.10	181.78	176.49	170.23	160.55	-0.49%	4.96%	8.26%	175.50	178.70	180.40	183.60	185.30	188.50	190.20
ASELS	63.40	62.78	62.01	60.08	58.17	0.00%	1.93%	8.38%	61.53	62.37	62.88	63.72	64.23	65.07	65.58
ASTOR	104.30	108.12	103.17	99.76	102.89	-3.96%	0.19%	2.66%	97.37	100.63	102.47	105.73	107.57	110.83	112.67
BERA	18.20	18.88	18.99	19.42	19.25	-3.86%	-5.80%	-9.36%	16.71	17.33	17.76	18.38	18.81	19.43	19.86
BFREN	917.00	960.90	984.35	1,010.88	1,071.98	-0.76%	-9.12%	-15.72%	879.17	894.33	905.67	920.83	932.17	947.33	958.67
BIENY	42.50	42.82	42.80	42.54	42.71	-2.25%	-3.63%	-1.16%	41.19	41.85	42.17	42.83	43.15	43.81	44.13
BIMAS	424.75	421.25	408.85	395.59	384.51	-0.06%	1.80%	6.59%	415.00	418.25	421.50	424.75	428.00	431.25	434.50
BIOEN	19.60	19.27	19.24	18.78	18.75	2.08%	-2.58%	6.23%	18.31	18.65	19.12	19.46	19.93	20.27	20.74
BOBET	37.34	37.86	37.76	36.54	35.39	-0.37%	-1.15%	3.13%	36.53	36.89	37.11	37.47	37.69	38.05	38.27
BRSAN	568.00	598.80	604.45	604.83	629.81	-2.91%	-8.39%	-10.69%	536.17	550.33	559.17	573.33	582.17	596.33	605.17
BRYAT	2,942.50	3,066.00	3,128.75	3,260.01	3,508.88	-1.09%	-7.32%	-19.81%	2,763.33	2,809.17	2,875.83	2,921.67	2,988.33	3,034.17	3,100.83
BTCIM	140.40	137.20	137.16	135.45	127.10	2.86%	2.11%	6.28%	130.80	133.40	136.90	139.50	143.00	145.60	149.10
CANTE	17.87	18.08	18.32	18.67	18.09	-0.67%	-4.54%	-3.25%	17.39	17.57	17.72	17.90	18.05	18.23	18.38
CCOLA	739.00	727.40	720.45	695.35	638.96	0.07%	3.87%	8.04%	713.17	724.33	731.67	742.83	750.17	761.33	768.67
CIMSA	33.34	33.32	32.76	31.70	31.72	1.15%	2.84%	5.01%	31.79	32.29	32.81	33.31	33.83	34.33	34.85
CWENE	261.25	272.80	285.48	290.84	286.43	-0.10%	-14.62%	-10.53%	246.50	251.75	256.50	261.75	266.50	271.75	276.50
DOAS	297.00	299.35	296.45	314.26	284.72	0.25%	1.89%	-9.56%	286.75	290.00	293.50	296.75	300.25	303.50	307.00
DOHOL	14.76	14.29	14.40	13.96	13.47	2.93%	2.43%	7.50%	13.66	13.95	14.36	14.65	15.06	15.35	15.76
ECILC	56.05	57.28	55.01	52.78	52.15	-2.69%	1.82%	8.83%	53.65	54.75	55.40	56.50	57.15	58.25	58.90
ECZYT	254.25	247.85	242.30	238.63	241.19	2.94%	4.67%	5.32%	238.17	241.58	247.92	251.33	257.67	261.08	267.42
EGEEN	14,870.00	15,316.00	16,073.25	16,288.38	15,661.25	1.16%	-11.62%	-9.55%	13,900.00	14,200.00	14,535.00	14,835.00	15,170.00	15,470.00	15,805.00
EKGYO	9.89	10.33	10.13	10.00	10.27	-5.00%	-4.35%	-8.00%	9.20	9.54	9.72	10.06	10.24	10.58	10.76
ENERY	171.00	169.74	169.29	169.77	160.48	1.79%	-0.29%	-0.06%	158.10	162.20	166.60	170.70	175.10	179.20	183.60
ENJSA	66.25	65.98	65.51	62.93	58.85	0.15%	2.08%	10.98%	64.15	64.95	65.60	66.40	67.05	67.85	68.50
ENKAI	39.62	39.05	38.84	37.36	36.67	1.17%	3.88%	8.37%	38.13	38.61	39.11	39.59	40.09	40.57	41.07
EREGL	46.84	45.40	44.55	42.83	43.06	2.95%	6.02%	12.73%	44.35	45.17	46.01	46.83	47.67	48.49	49.33
EUPWR	143.90	147.96	150.78	152.72	155.71	-1.64%	-8.17%	-10.73%	140.30	142.10	143.00	144.80	145.70	147.50	148.40
EUREN	15.15	15.75	15.69	15.46	16.64	-3.93%	-6.48%	-1.05%	14.52	14.84	14.99	15.31	15.46	15.78	15.93
FROTO	1,149.00	1,140.80	1,130.50	1,130.20	1,086.16	0.70%	1.41%	-1.20%	1,116.00	1,129.00	1,139.00	1,152.00	1,162.00	1,175.00	1,185.00
GARAN	86.50	86.58	84.67	80.12	69.95	-3.08%	1.82%	15.95%	81.90	84.20	85.35	87.65	88.80	91.10	92.25
GESAN	71.15	73.42	73.69	73.02	71.78	-2.13%	-10.39%	-3.66%	68.88	70.02	70.58	71.72	72.28	73.42	73.98
GUBRF	153.70	157.42	157.81	156.92	165.44	-2.04%	-5.71%	-1.91%	146.97	150.03	151.87	154.93	156.77	159.83	161.67



## BİST-100 HİSSELERİ HAREKETLİ ORTALAMA ve DESTEK DİRENÇ TABLOSU

Kod	Kapanış	Hareketli Ortalama				Değişim			Destek ve Direnç Seviyeleri						
		5 HO	10 HO	20 HO	50 HO	Günlük	Haftalık	Aylık	Destek 3	Destek 2	Destek 1	Pivot	Direnç 1	Direnç 2	Direnç 3
GWIND	29.02	29.09	29.01	27.67	26.50	0.90%	-1.49%	13.98%	27.48	27.94	28.48	28.94	29.48	29.94	30.48
HALKB	17.48	17.08	16.72	16.02	14.65	1.10%	6.07%	5.05%	15.93	16.53	17.01	17.61	18.09	18.69	19.17
HEKTS	15.70	16.00	15.82	15.67	16.67	-2.97%	-2.36%	-3.15%	15.14	15.42	15.56	15.84	15.98	16.26	16.40
IPEKE	38.86	40.70	41.68	41.19	40.64	-4.47%	-7.03%	-8.95%	37.41	37.95	38.41	38.95	39.41	39.95	40.41
ISCTR	13.51	13.64	13.61	13.11	11.70	-1.31%	-1.60%	5.22%	12.94	13.22	13.37	13.65	13.80	14.08	14.23
ISGYO	15.92	16.03	15.90	15.72	15.74	-0.38%	0.00%	-2.87%	14.35	14.79	15.35	15.79	16.35	16.79	17.35
ISMEN	36.50	36.97	37.15	35.19	34.53	-0.49%	-3.18%	10.27%	35.38	35.94	36.22	36.78	37.06	37.62	37.90
IZENR	26.58	27.09	27.26	27.29	28.27	-0.97%	-5.81%	-3.63%	25.69	26.03	26.31	26.65	26.93	27.27	27.55
KAYSE	33.52	33.90	33.34	31.85	31.97	-3.68%	-3.29%	8.06%	30.80	32.16	32.84	34.20	34.88	36.24	36.92
KCAER	59.25	61.03	60.31	58.95	54.65	-1.58%	-3.50%	13.29%	56.85	58.05	58.65	59.85	60.45	61.65	62.25
KCHOL	237.20	235.28	231.22	220.36	195.36	0.68%	1.93%	13.51%	226.97	230.93	234.07	238.03	241.17	245.13	248.27
KLSEK	59.00	59.65	60.19	60.43	63.88	-1.67%	-4.68%	-7.67%	56.15	57.50	58.25	59.60	60.35	61.70	62.45
KONTR	232.00	238.42	243.86	241.09	246.09	-1.53%	-13.75%	-7.94%	220.93	226.47	229.23	234.77	237.53	243.07	245.83
KONYA	10,125.00	11,193.00	11,384.00	11,355.00	10,559.55	-5.13%	-16.13%	-8.87%	9,356.67	9,628.33	9,876.67	10,148.33	10,396.67	10,668.33	10,916.67
KOZAA	49.80	51.24	51.74	50.82	49.85	-4.41%	-4.32%	-1.78%	47.03	48.29	49.04	50.30	51.05	52.31	53.06
KOZAL	21.96	22.92	23.21	23.52	23.08	-4.27%	-6.07%	-11.17%	21.37	21.59	21.77	21.99	22.17	22.39	22.57
KRDMD	27.80	27.48	27.13	25.73	24.93	1.16%	-1.07%	13.38%	26.64	27.12	27.46	27.94	28.28	28.76	29.10
MAVI	97.60	96.90	94.00	87.57	78.15	0.26%	3.42%	20.46%	91.90	93.40	95.50	97.00	99.10	100.60	102.70
MGROS	481.75	466.45	458.20	444.61	453.42	1.96%	2.50%	7.00%	457.83	463.42	472.58	478.17	487.33	492.92	502.08
MIATK	56.45	58.29	58.55	60.89	66.50	-1.31%	-4.81%	-13.75%	53.65	54.55	55.50	56.40	57.35	58.25	59.20
ODAS	9.57	9.47	9.61	9.41	9.49	1.81%	-4.30%	3.46%	9.15	9.27	9.42	9.54	9.69	9.81	9.96
OTKAR	554.00	555.50	533.80	512.79	489.51	-1.16%	6.74%	13.64%	519.00	530.00	542.00	553.00	565.00	576.00	588.00
OYAKM	60.80	60.96	61.14	59.39	61.53	1.33%	-1.22%	2.62%	58.10	58.70	59.75	60.35	61.40	62.00	63.05
PETKM	20.16	20.11	20.51	20.33	21.55	0.70%	-3.91%	-1.66%	19.40	19.72	19.94	20.26	20.48	20.80	21.02
PGSUS	1,001.00	1,019.00	1,019.70	954.48	868.11	1.11%	-3.66%	13.49%	948.50	969.00	985.00	1,005.50	1,021.50	1,042.00	1,058.00
QUAGR	4.40	4.53	4.40	4.23	4.14	-1.79%	-1.12%	7.06%	4.24	4.32	4.36	4.44	4.48	4.56	4.60
REEDR	40.38	42.00	42.35	44.30	52.88	-1.75%	-5.34%	-17.46%	39.09	39.73	40.05	40.69	41.01	41.65	41.97
SAHOL	96.70	95.53	93.19	88.41	81.82	0.36%	3.59%	15.27%	92.85	94.30	95.50	96.95	98.15	99.60	100.80
SASA	44.70	45.52	44.27	42.27	40.44	-2.49%	-4.28%	7.97%	42.48	43.58	44.14	45.24	45.80	46.90	47.46
SAYAS	76.20	77.64	79.94	82.49	85.43	-1.42%	-12.36%	-14.33%	73.25	74.60	75.40	76.75	77.55	78.90	79.70
SDTTR	324.50	340.95	340.13	339.91	341.90	-2.99%	-6.48%	-5.81%	310.33	317.17	320.83	327.67	331.33	338.17	341.83
SISE	52.95	51.95	51.52	49.72	48.61	1.83%	3.02%	7.62%	50.13	51.02	51.98	52.87	53.83	54.72	55.68
SKBNK	4.99	4.87	4.88	4.79	4.57	2.46%	1.42%	4.39%	4.59	4.72	4.85	4.98	5.11	5.24	5.37
SMRTG	56.75	58.57	58.04	57.62	58.80	-1.56%	-7.57%	-6.12%	55.27	55.98	56.37	57.08	57.47	58.18	58.57
SOKM	64.70	62.94	60.98	60.36	62.24	0.94%	4.86%	1.09%	62.60	63.20	63.95	64.55	65.30	65.90	66.65
TABGD	160.10	157.40	156.43	148.67	139.38	2.43%	1.59%	11.57%	148.97	151.83	155.97	158.83	162.97	165.83	169.97
TAVHL	221.30	219.40	219.93	208.99	186.34	0.64%	0.23%	7.43%	215.47	217.63	219.47	221.63	223.47	225.63	227.47
TCELL	84.00	83.76	82.20	78.99	71.21	0.24%	2.31%	11.33%	80.83	82.17	83.08	84.42	85.33	86.67	87.58
THYAO	318.00	325.40	324.63	314.04	295.00	-2.23%	-2.15%	2.83%	307.33	312.67	315.33	320.67	323.33	328.67	331.33
TKFEN	53.80	52.14	51.74	47.43	44.79	4.26%	1.99%	25.35%	49.35	50.50	52.15	53.30	54.95	56.10	57.75
TOASO	272.75	273.00	272.93	269.25	258.60	-0.46%	2.15%	1.58%	266.08	269.42	271.08	274.42	276.08	279.42	281.08
TSKB	10.11	10.18	10.03	9.83	9.02	-2.69%	1.30%	3.69%	9.72	9.92	10.01	10.21	10.30	10.50	10.59
TTKOM	41.52	41.07	40.59	39.14	34.14	0.24%	4.06%	12.03%	39.70	40.40	40.96	41.66	42.22	42.92	43.48
TTRAK	979.50	978.70	948.85	931.63	885.22	0.98%	3.98%	6.06%	954.83	964.17	971.83	981.17	988.83	998.17	1,005.83
TUKAS	7.87	7.95	8.41	8.34	8.37	-0.76%	-11.67%	-3.32%	7.52	7.68	7.78	7.94	8.04	8.20	8.30
TUPRS	187.20	193.56	195.70	191.29	172.28	-1.00%	-7.00%	-0.64%	182.13	184.67	185.93	188.47	189.73	192.27	193.53
TURSG	69.70	67.38	66.26	64.06	56.47	0.65%	7.40%	13.98%	64.32	65.63	67.67	68.98	71.02	72.33	74.37
ULKER	119.90	117.48	115.65	113.67	108.81	2.83%	3.99%	4.35%	112.77	114.43	117.17	118.83	121.57	123.23	125.97
VAKBN	21.76	20.60	20.19	18.56	15.87	5.53%	9.51%	26.00%	18.73	19.59	20.67	21.53	22.61	23.47	24.55
VESBE	23.80	23.29	22.77	22.34	20.68	-1.41%	4.11%	3.21%	22.78	23.24	23.52	23.98	24.26	24.72	25.00
VESTL	102.00	100.10	93.83	90.66	85.08	-0.78%	5.92%	14.22%	95.07	97.73	99.87	102.53	104.67	107.33	109.47
YEOTK	204.90	210.48	216.03	214.08	216.97	0.15%	-13.29%	-8.16%	193.83	197.77	201.33	205.27	208.83	212.77	216.33
YKBNK	31.02	31.39	31.46	31.20	26.70	-2.64%	0.19%	-1.71%	29.08	30.02	30.52	31.46	31.96	32.90	33.40
YYLGD	13.15	13.45	13.78	13.66	13.83	-0.08%	-9.81%	-4.15%	12.80	12.92	13.03	13.15	13.26	13.38	13.49
ZOREN	6.24	6.36	6.52	6.27	5.79	-2.04%	-5.31%	7.59%	5.99	6.11	6.18	6.30	6.37	6.49	6.56

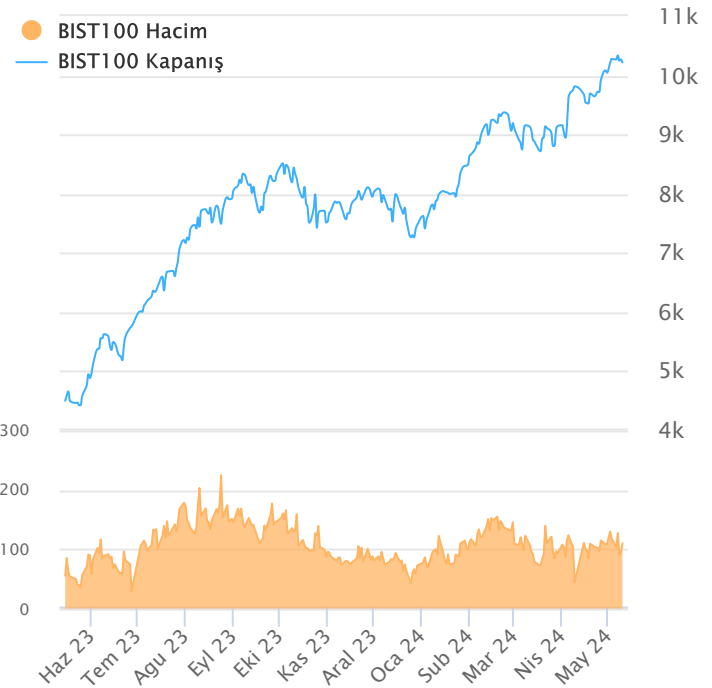
## ŞİRKET TEMETTÜ ÖDEMELERİ

Kod	Brüt Temettü (Bin TL)	Temettü Dağıtma Oranı	Hisse Başına Brüt Tutar (TL)	Hisse Başına Net Tutar (TL)	Temettü Verimi(%)	Temettü Dağıtma Tarihi	Ödemeye Kalan Gün	Ödeme Tarihleri
SKBNK	114,500	4.68%	0.06	0.06	1.23%	13.05.2024	1	13.05.2024
ENKAI	10,500,000	61.88%	1.75	1.60	4.42%	14.05.2024	2	Avans : 03.01.2024 - 14.05.2024
EGGUB	120,000	32.42%	1.20	1.08	2.45%	16.05.2024	4	16.05.2024
CCOLA	2,000,016	9.72%	7.86	7.08	1.06%	27.05.2024	15	27.05.2024
MGROS	1,250,000	14.16%	6.90	6.21	1.43%	27.05.2024	15	27.05.2024
AEFES	1,391,447	6.29%	2.35	2.12	1.18%	28.05.2024	16	28.05.2024
AGHOL	700,000	3.56%	2.87	2.59	0.84%	29.05.2024	17	29.05.2024
ASUZU	500,000	30.97%	1.98	1.79	1.77%	29.05.2024	17	29.05.2024
EGEEN	324,450	46.60%	103.00	92.70	0.69%	29.05.2024	17	29.05.2024
ISMEN	1,600,000	28.88%	1.07	0.96	2.92%	29.05.2024	17	29.05.2024
ALARK	978,141	14.76%	2.25	2.04	1.89%	30.05.2024	18	Avans : 01.06.2023 - 25.08.2023 - 15.11.2023 - 30.05.2024
YUNSA	236,737	43.50%	3.95	3.55	3.65%	30.05.2024	18	30.05.2024
ERBOS	50,000	-33.61%	2.25	2.03	1.09%	31.05.2024	19	31.05.2024
GENTS	50,000	37.87%	0.17	0.15	1.85%	31.05.2024	19	31.05.2024
SISE	2,200,000	12.85%	0.72	0.65	1.36%	31.05.2024	19	31.05.2024
AFYON	160,000	16.12%	0.40	0.36	2.72%	03.06.2024	22	03.06.2024
ALGYO	7,245	0.56%	0.05	0.05	0.11%	03.06.2024	22	03.06.2024
VAKKO	400,000	20.57%	2.50	2.25	2.25%	04.06.2024	23	04.06.2024
ECILC	808,607	29.51%	1.18	1.06	2.11%	05.06.2024	24	05.06.2024
ECZYT	546,000	56.09%	5.20	4.68	2.05%	05.06.2024	24	05.06.2024
AKSEN	1,600,000	29.11%	1.30	1.17	3.25%	06.06.2024	25	06.06.2024
SARKY	222,222	15.30%	0.44	0.40	1.29%	07.06.2024	26	07.06.2024
KLKIM	69,200	16.08%	0.14	0.13	0.62%	12.06.2024	31	12.06.2024
KBORU	52,749	24.06%	0.53	0.47	0.55%	26.06.2024	45	26.06.2024
ARDYZ	3,810	0.89%	0.02	0.02	0.05%	03.07.2024	52	03.07.2024
DOFER	35,000	24.60%	0.63	0.57	1.45%	03.07.2024	52	03.07.2024
KCAER	100,000	8.43%	0.15	0.14	0.26%	03.07.2024	52	03.07.2024
PNLSN	58,027	24.97%	0.77	0.70	0.89%	18.07.2024	67	18.07.2024
TNZTP	65,232	7.93%	0.51	0.46	0.85%	18.07.2024	67	18.07.2024
LKMNH	50,000	15.52%	1.39	1.25	1.55%	22.07.2024	71	Taksit : 22.07.2024 - 07.05.2024
TRGYO	2,350,000	17.64%	2.35	2.35	5.00%	22.07.2024	71	22.07.2024
VESBE	1,161,482	24.58%	0.73	0.65	3.05%	25.07.2024	74	25.07.2024
ASTOR	1,317,842	28.66%	1.32	1.19	1.27%	31.07.2024	80	31.07.2024
SDTTR	130,192	40.39%	2.24	2.02	0.69%	13.08.2024	93	Taksit : 13.08.2024
ISSEN	25,464	10.17%	0.06	0.05	0.54%	15.08.2024	95	15.08.2024
GWIND	562,000	90.13%	1.04	0.94	3.59%	29.08.2024	109	Avans : 26.12.2023 - 29.08.2024
TURSG	1,000,000	16.25%	0.86	0.77	1.24%	29.08.2024	109	29.08.2024
ADEL	150,002	34.41%	6.35	5.71	0.86%	26.09.2024	137	26.09.2024
BUCIM	100,000	5.46%	0.07	0.06	0.73%	30.09.2024	141	30.09.2024
SOKM	1,500,000	33.74%	2.53	2.28	3.91%	01.10.2024	142	Taksit : 01.10.2024 - 01.07.2024

Yabancı Takas Oranı



BİST 100 Kapanış ve İşlem Hacmi(Milyar TL)



## TEKNİK GÖSTERGELER AÇIKLAMA

### RSI

RSI ilgili periyoddaki kapanış değerlerini periyodun bir önceki kapanış değerleriyle kıyaslayarak hesaplanan kısa ve orta vadeli trendin yönü hakkında öngörüde bulunmayı sağlayan bir göstergedir. İndikatör 0'la 100 arasında değer alır. RSI da genellikle 30 ve 70 referans değerleri kullanılmakla beraber 50 seviyesi de kullanılabilir. Genel kabul görmüş yaklaşım uygulamada, 30 referans değerinin altına inen RSI değerlerinin "aşırı satım", 70 değerinin üzerine çıkan RSI değerlerinin de "aşırı alım" işaret ettiği yönünde. RSI 'ın yorumlanışında kullanılan bir diğer yöntemse uyumsuzluklardır. Yükselen bir piyasada RSI daki yeni oluşan dip ve tepelerin bir önceki dip ve tepelerden daha yüksekte oluşması beklenirken, alçalan bir piyasada RSI daki dip ve tepelerin bir önceki dip ve tepelerden daha aşağıda oluşması beklenir. Bunun gerçekleşmediği durumlar uyumsuzluk olarak kabul edilebilir.

### Momentum

Belirlenmiş olan bir süre içinde fiyatların değişim hızını ölçen bir göstergedir. Son günün kapanışının, x gün önceki kapanışı bölünmesinin 100 ile çarpımı olarak hesaplanan Momentum'da bu iki günün eşit olduğu durumlarda bulunacak olan 100 değeri referans değeri olarak kabul edilir. Kullanım açısından 110 seviyenin üzeri "aşırı alım", 90 seviyesinin altı ise "aşırı satım" olarak kabul edilebilir. Ayrıca Momentum'la 100 referans çizginin kesişme noktalarında Momentum'un referans değerini yukarı kesmesi "al" aşağı kesmesi ise "sat" sinyali olarak kabul edilebilir. Uyumsuzluklar: Fiyatlar yükselirken ve yeni zirveler yaparken, göstergenin yeni zirve yapmaması veya fiyatlar yeni dip yaparken, göstergenin yeni dip yapmaması. Bu durumu trend değişikliğinin erken sinyali olarak değerlendirmek gerekebilir.

### MACD

Genelde 26 ve 12 günlük olarak kullanılan iki üssel hareketli ortalamaların farkı olan Macd, kısa vadeli üssel ortalamaların uzun vadeliye göre olan pozisyonlarını değerlendiren trendin yönü hakkında bilgi vermeye çalışır. MACD orta vadeli indikatörlerden biridir. Macd'nin 0 olduğu seviyede 12 günlük üssel hareketli ortalamaya 26 günlük üssel ortalamaya eşittir. 12 günlüğün 26 günlüğün üzerine çıktığı durumlarda ise Macd pozitif değerler alacaktır. Tersine 12 günlüğün 26 günlüğün altına indiği durumlarda ise Macd negatif olacaktır. Yorumlamalarda 12 günlük hareketli ortalamaların 26 günlük hareketli ortalamadan uzaklaştığı yani Macd'nin 0 değerinin altında yada üzerinde olduğu durumlar "al" ve "sat" olarak değerlendirilebilir. Ancak bu bölgelerde olmanın ürettikleri sinyaller referans değeri kullanan diğer göstergelere göre daha zayıftır. Fiyatların trend yönünde aşırı bir hareketi olduğunu söylese de dönüş zamanı hakkında kesin bilgiler vermez. Macd'nin yorumlanmasında önem taşıyan bir diğer yöntemde uyumsuzluklara dikkat edilmesidir.

### CCI

Mal piyasaları için Donald Lambert tarafından uyarlanmış olan CCI, hesaplanışındaki özellikler nedeniyle rahatlıkla hisse senedi piyasasına da kullanılan bir osilatördür. Bir çok analist bu göstergesi aşırı alım / aşırı satım bölgelerini gösteren osilatör olarak kullanır. CCI +100 ile -100 arasında bir değer alır. +100'ün üzerinde olması demek, kağıdın fiyatının aşırı yükselmiş olması, -100'un altında olması ise aşırı düşmüş olması demektir. ( "aşırı alım ve aşırı satım" ) CCI'nin yorumlanmasında önem taşıyan bir diğer yöntemde uyumsuzluklara dikkat edilmesidir

### Hareketli Ortalama (HO)

Hareketli Ortalama: bir dizinin verilen zaman aralığı içerisindeki ortalamasının hesaplanması için kullanılan bir yöntemdir. "Hareketli" kelimesi aslında ortalamaların durağan olmayıp zaman içinde eklenen veriye göre sürekli olarak kendini yeniden revize etmesi anlamında kullanılır. Kullandıkları datalarda hangi dönemin datalarına önem verdikleri açısından basit, ağırlıklı, üssel, üçgensel ve değişken olmak üzere beş farklı yöntemle hesaplanabilirler. Basit hareketli ortalamada periyod içindeki tüm günler aynı önemde kabul edilir. Ancak son günlerin önemini atlayan bu yaklaşıma karşı ağırlıklı hareketli ortalamada da ilk günlerin önemi azaltılarak ağırlık son günlere kaydırılır. Üssel hareketli ortalamada ise ağırlığın yine son günlere verilmesine karşın ilk günler ağırlıklı hareketli ortalamada olduğu gibi göz ardı edilmez

### Teknik Metodoloji ve Risk Uyarıları

Tabloların hazırlanmasında Finnet veri terminali kullanılmış olup, datalar Finnet tarafından sağlanmıştır. BİST-50 Hisseleri Teknik değerlendirme tablosunda, Bazı önemli teknik göstergeler, hareketli ortalamalar değerleri, sinyalleri, aşırı alım-satım bölgeleri belirtilmiştir. Destek, Direnç ve PIVOT seviyeleri Trive Yatırım'ın belirlediği destek ve direnç seviyeleri değildir. Tüm tablolarda yer alan veriler günlük güncellenmektedir. Tüm bu veriler Finnet veri terminalinden alınmıştır. Teknik göstergelerin son aldığı değerler belirtilmiştir. Sadece teknik göstergelere bakılıp yatırım kararı verilmesi doğru sonuçlar doğurmayabilir. Bu bülte hazırlanan tablolar tek başına yeterli bir gösterge olmayıp, temel ve diğer gelişmelerin devre dışı bırakıldığının unutulmaması gerekmektedir. Trive Yatırım'ın söz konusu bilgi ve görüşlerde meydana gelebilecek değişikliklerden yatırımcıları haberdar etme yükümlülüğü bulunmamaktadır. Trive Yatırım bu bilgilerin veya bu bilgilere dayalı olarak yapılan tahmin, çıkarım veya görüşlerin doğruluğu, tamlığı veya uygunluğuna ilişkin açık veya zımni hiçbir beyan veya taahhütte bulunmamaktadır.

## YASAL UYARI

Burada yer alan bilgiler Trive Yatırım tarafından genel bilgilendirme amacı ile hazırlanmıştır. Yatırım bilgi, yorum ve tavsiyeleri yatırım danışmanlığı kapsamında değildir. Yatırım danışmanlığı hizmeti, SPK tarafından yetkilendirilmiş yetkili kuruluşlar tarafından kişilerin risk ve getiri tercihleri dikkate alınarak sözleşme imzalanmak suretiyle kişiye özel olarak sunulmaktadır. Burada yer alan yorum ve tavsiyeler ise genel nitelikte olup tavsiyede bulunanların kişisel görüşlerine dayanmaktadır. Herhangi bir yatırım aracının alım-satım önerisi ya da getiri vaadi olarak yorumlanmamalıdır. Bu görüşler mali durumunuz ile risk ve getiri tercihlerinize uygun olmayabilir. Bu nedenle, sadece burada yer alan bilgilere dayanarak yatırım kararı verilmesi beklentilerinize uygun sonuçlar doğurmayabilir. Tüm veriler, Trive Yatırım tarafından güvenilir olduğuna inanılan kaynaklardan alınmıştır. Burada yer alan fiyatlar, veriler ve bilgilerin tam ve doğru olduğu garanti edilemez; içerik, haber verilmeksizin değiştirilebilir. Bu kaynakların kullanılması nedeni ile ortaya çıkabilecek hatalardan veya zararlardan kurum çalışanları ile Trive Yatırım sorumlu değildir.

Adres: Reşitpaşa Mah. Eski Büyükdere Cad. No:2 İç Kapı No: 6 Sarıyer / İstanbul [www.trive.com.tr](http://www.trive.com.tr)

Kaynaklar: Trive Yatırım Araştırma, Matriks ve Finnet

Raporu Hazırlayan Birim : Trive Yatırım Araştırma ve Strateji Departmanı

Mail: [destek@trive.com.tr](mailto:destek@trive.com.tr)

Tel: 444 39 34