

Borsa İstanbul	İşl. Hac.(Milyar TL)	Son	Gün %	Hafta %	Ay %
BİST 100	109.4	9,693	1.77%	-1.23%	8.55%
BİST 30	81.2	10,528	2.32%	-0.66%	10.09%
BİST Sanayi	47.1	14,281	0.96%	-1.31%	2.87%
BİST Banka	22.5	13,252	5.08%	3.98%	31.60%
Bist Tüm	149.3	11,249	1.64%	-0.78%	6.97%

Borsa İstanbul	Piy.Değ.(Milyar TL)	Son	S1 Haf.	S1 Ay	S3 Ay
Yabancı Payı	1,990.8	37.53%	37.76%	36.50%	36.76%

Döviz Kurları	Düşük	Yüksek	Son	Gün %	Hafta %	Ay %
USDTRY	32.4126	33.7419	32.5393	0.04%	0.56%	0.55%
EURTRY	34.5510	35.8780	34.6293	-0.33%	0.58%	-1.52%
GBPTRY	40.2517	41.3635	40.2928	-0.75%	-0.06%	-2.26%
EURUSD	1.0611	1.0679	1.0656	0.12%	0.14%	-1.93%
GBPUSD	1.2366	1.2469	1.2371	-0.53%	-0.58%	-2.75%

Döviz Sepetleri	Son	Gün %	Hafta %	Ay %
Sepet Kur	33.6160	0.18%	0.67%	-0.40%
Dolar Endeksi (DXY)	106.1180	-0.06%	0.10%	2.14%

VİOP Sözleşme	Vadesi	VKGS	Son	Gün %	Hafta %	Ay %
F_XU0300424	30 Nis	9	10,602.00	1.98%	-1.40%	6.72%
F_XAUUSD0424	30 Nis	9	2,397.60	0.47%	1.07%	10.48%
F_USDTRY0424	30 Nis	9	32.90	-0.09%	0.75%	-3.28%
F_EURTRY0424	30 Nis	9	35.14	0.11%	-1.09%	-5.08%

Tahvil Faizleri	Düşük	Yüksek	Son	Önc. Gün	Önc. Haf	Önc. Ay
TL Referans Faiz	52.99	52.99	52.99	52.99	48.81	46.49
Türkiye 1 yıllık	47.70	51.40	49.99	47.16	45.46	46.70
Türkiye 2 yıllık	41.43	43.40	41.49	41.96	41.76	43.64
Türkiye 5 yıllık	24.62	24.89	24.73	24.91	24.95	25.41
Türkiye 10 yıllık	27.02	27.65	27.18	26.97	24.22	22.14
ABD 10 yıllık	4.50	4.64	4.63	4.64	4.53	4.20
Almanya 10 yıllık	2.44	2.52	2.52	2.49	2.35	2.41

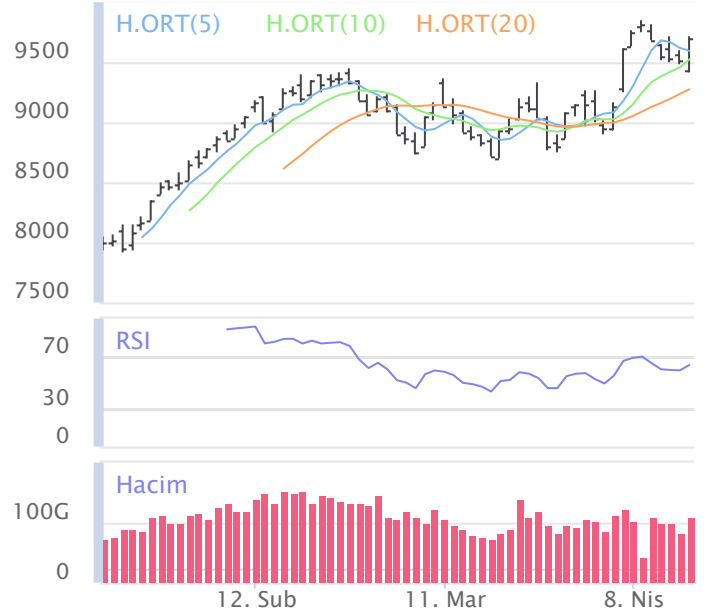
Emtia	Düşük	Yüksek	Son	Gün %	Hafta %	Ay %
Altın Ons	2,373.01	2,417.76	2,392.37	0.58%	2.06%	10.88%
Gram Altın	2,610.67	2,620.62	2,614.75	0.26%	2.09%	5.56%
Gümüş Ons	28.07	28.94	28.69	1.59%	2.91%	15.15%
Gram Gümüş	29.39	30.82	29.89	1.20%	2.96%	15.33%
Brent	85.64	89.99	86.55	0.24%	-3.44%	-0.05%
WTI	81.11	85.52	82.08	0.22%	-3.37%	-0.46%

Dünya Endeksleri	Son	Gün %	Hafta %	Ay %
S&P 500	4,967	-0.88%	-3.05%	-4.08%
DOW 30	37,986	0.56%	0.01%	-2.87%
NASDAQ	15,282	-2.05%	-5.52%	-5.47%
CAC40	8,022	-0.01%	0.14%	-2.18%
DAX	17,737	-0.56%	-1.08%	-1.39%
FTSE	7,896	0.24%	-1.25%	2.04%
NIKKEI 225	37,068	-2.66%	-6.21%	-7.34%

En Çok Yükselen Hisseler XU100				En Çok Düşen Hisseler XU100			
Hisseler	Gün %	Kapanış	Hacim	Hisseler	Gün %	Kapanış	Hacim
TTKOM	10.00%	39.16	1,459.8	ALARK	-9.90%	119.20	5,453.8
TKFEN	9.99%	44.94	644.4	DOAS	-5.06%	330.25	1,727.6
AKBNK	6.75%	62.50	4,511.7	VESTL	-4.75%	87.20	1,488.4
GARAN	6.35%	78.70	2,299.0	EKGYO	-2.08%	8.96	4,747.8
BERA	5.99%	20.70	559.9	TTRAK	-1.67%	915.00	446.7
CWENE	4.99%	305.25	643.9	BRYAT	-1.33%	3,340.00	267.4
ISCTR	4.81%	12.86	6,400.2	CCOLA	-1.13%	655.00	210.8
GWIND	4.32%	27.54	278.9	KONTR	-0.85%	233.50	754.2
VAKBN	4.31%	16.47	585.0	REEDR	-0.83%	43.22	903.0
TABGD	3.40%	137.00	268.4	EGEEN	-0.77%	16,800.00	501.4

Para Girişi Gözlenenler XU100				Hacmi En Yüksek Hisseler			
Hisseler	Hacim	Kap.	Hac. %	Hisseler	Hacim	Kap.	Gün %
THYAO	11,614	302.50	10.98%	THYAO	11,614	302.50	2.11%
YKBNK	6,764	32.04	57.04%	YKBNK	6,764	32.04	2.96%
ISCTR	6,400	12.86	76.50%	ISCTR	6,400	12.86	4.81%
TUPRS	5,999	189.90	103.06%	TUPRS	5,999	189.90	2.15%
AKBNK	4,512	62.50	13.97%	ALARK	5,454	119.20	-9.90%
EREGL	3,496	41.22	38.72%	EKGYO	4,748	8.96	-2.08%
KCHOL	3,278	219.90	17.80%	AKBNK	4,512	62.50	6.75%
TCELL	3,097	76.55	30.76%	EREGL	3,496	41.22	1.93%
GARAN	2,299	78.70	58.44%	KCHOL	3,278	219.90	2.57%
KRDMD	1,650	24.40	19.17%	TCELL	3,097	76.55	1.59%

BIST 100	USDTRY	10 Yıllık Faiz TR	XAUUSD
9,693 1.77%	32.539 0.04%	27.18 0.07%	2,392.37 0.58%



XU100	Zarar Kes	Düşük	Yüksek	Aort	Son		
	9,164.96	9,420.90	9,714.77	9,693.46	9,693.46		
Performans				Dolar Bazında Performans			
Gün%	Haf%	Aylık%	Yb%	Gün%	Haf%	Aylık%	Yb%
1.77	-1.23	8.55	29.76	1.80	-2.60	7.85	17.54
Destek 3	Destek 2	Destek 1	Kapanış	Direnç 1	Direnç 2	Direnç 3	
9,210.78	9,315.84	9,504.65	9,693.46	9,798.52	9,903.58	10,092.39	
İşlem Hacmi (mn TL)			Hareketi Ortalamalar (HO)				
Son	5 Günlük Ort.	5 HO	10 HO	20 HO	50 HO		
109,395	100,980	9,595.28	9,524.09	9,275.63	9,154.39		
5 gün ortalama hacmin %8 üzerinde			1.02%	1.78%	4.50%	5.89%	
Teknik Göstergeler							
RSI	MOM	CCI	MACD				
63.46	YUKARI	108.36	YUKARI	69.86	YUKARI	182.00	YUKARI

BİST 100 endeksinde ilk önemli destek seviyesi 9,504.65 seviyesinde bulunuyor. Bu seviyenin olası aşağı yönlü ataklarda aşağı yönlü kırılması durumunda zarar kes seviyesini 9,164.96 olarak değerlendirmekteyiz. Yukarı yönlü hareketlerde ise öncelikli direnç 9,798.52 seviyesinden geçmektedir. Bu direncin yukarı yönlü kırılması durumunda 10,092.39 seviyesini öncelikli kısa vadeli teknik hedef olarak değerlendirmekteyiz.

BIST 100 endeksi son işlem gününü %1.77 değer kazancıyla 9,693.46 seviyesinden tamamlamıştır. Endeks gün içinde en düşük 9,420.90 en yüksek 9,714.77 seviyesini gördü. Toplam işlem hacmi 149.3 milyar TL olarak gerçekleşti. Sektör endekslerinden en çok değer kazanan %5.08 ile BİST BANKA endeksi olurken, en çok değer kaybeden ise -%0.46 ile BİST TİCARET endeksi olarak gerçekleşti. İşlem hacmi en yüksek 50.0 milyar TL ile BİST MALİ oldu.

*BİST 100 endeksi içerisinde yer alan 80 hissenin fiyatı artarken 20 hissenin fiyatı azaldı.

ABD borsalarının dünü karışık tamamladıkları dikkat çekmektedir.

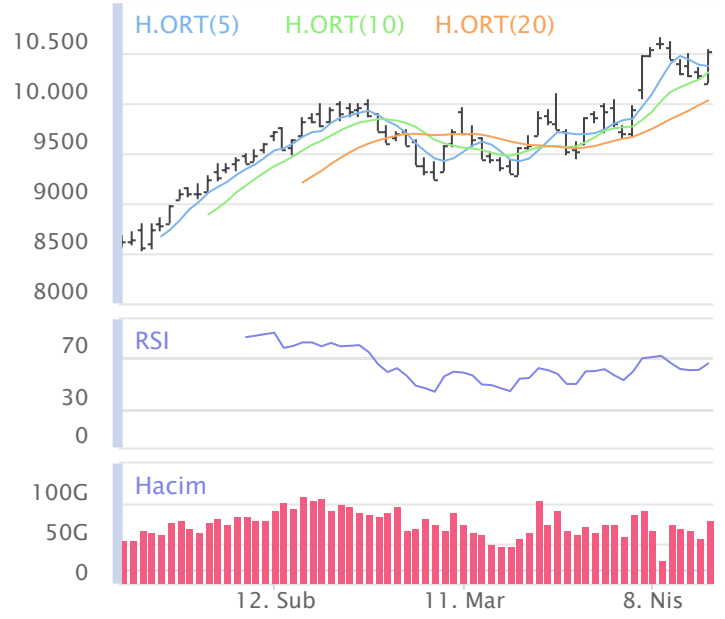
Avrupada Almanya DAX endeksi 0.56 düşerken İngiltere FTSE endeksi günü 0.24 yükselişle tamamladı.

Türkiye'nin 10 yıllık tahvil faizi bir önceki güne göre 21.2 baz puan yükselerek günü 27.18 seviyesinden tamamlamıştır.

ABD 10 yıllık tahvil faizinde bir önceki güne göre 1.4 baz puan düşerek günü 4.63 seviyesinden tamamlamıştır.

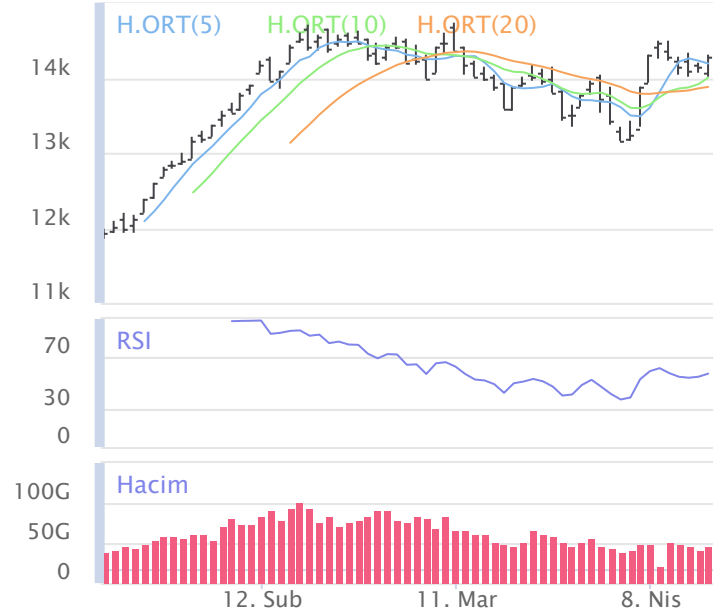
F_XU0300424	Zarar Kes	Düşük	Yüksek	Aort	Son		
	9,939.64	10,268.00	10,651.00	10,476.57	10,616.00		
Performans			Açık Pozisyon				
Gün%	Haf%	Sayısı	Değişimi				
1.98%	-1.40%	291,080.0	-667.0				
Destek 3	Destek 2	Destek 1	Kapanış	Direnç 1	Direnç 2	Direnç 3	
9,989.33	10,128.67	10,372.33	10,616.00	10,755.33	10,894.67	11,138.33	
İşlem Miktarı (Adet)			Hareketli Ortalamalar (HO)				
Son	5 Günlük Ort.	5 HO	10 HO	20 HO	50 HO		
230,150.00	198,643.20	10,486.50	10,484.00	10,250.83	10,221.15		
5 gün ortalama miktarın 16% üzerinde			1.23%	1.26%	3.56%	3.86%	
Teknik Göstergeler							
RSI	MOM	CCI	MACD				
60.17	YUKARI	105.38	YUKARI	70.38	YUKARI	134.54	YUKARI

BİST30 endeksi vadeli işlem sözleşmesinde ilk destek 10,372.33 seviyesinde bulunuyor. Bu seviyenin aşağı yönlü kırılması durumunda zarar kes seviyesi 9,939.64 olarak değerlendirilebilir. Yukarı yönlü hareketlerde direnç 10,755.33 seviyesinden geçmektedir. Direnç seviyesinin yukarı yönlü kırılması durumunda 11,138.33 seviyesi öncelikli kısa vadeli teknik hedef olacaktır. Sözleşmede toplam açık pozisyon sayısı 291080 adet olup açık pozisyonda önceki işlem gününe göre 667 adetlik azalış dikkat çekmektedir.



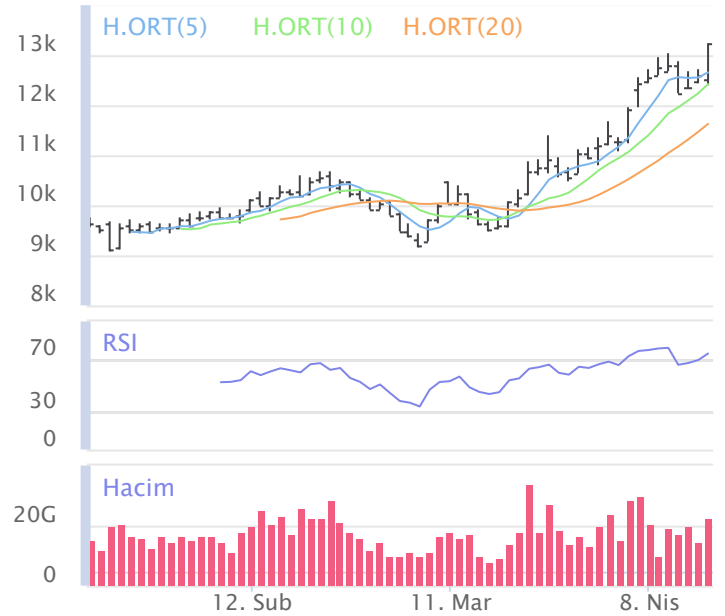
XUSIN	Zarar Kes	Düşük	Yüksek	Aort	Son		
	13,721.05	14,012.50	14,313.66	14,280.56	14,280.56		
Performans			Endekse Göre Performans				
Gün%	Haf%	Aylık%	Yb%	Gün%	Haf%	Aylık%	Yb%
0.96	-1.31	2.87	23.84	-0.80	-0.08	-5.23	-4.57
Destek 3	Destek 2	Destek 1	Kapanış	Direnç 1	Direnç 2	Direnç 3	
13,789.66	13,901.08	14,090.82	14,280.56	14,391.98	14,503.40	14,693.14	
İşlem Hacmi (mn TL)			Hareketli Ortalamalar (HO)				
Son	5 Günlük Ort.	5 HO	10 HO	20 HO	50 HO		
47,119	47,855	14,188.99	13,999.88	13,877.75	14,065.83		
5 gün ortalama hacmin -%2 altında			0.65%	2.00%	2.90%	1.53%	
Teknik Göstergeler							
RSI	MOM	CCI	MACD				
56.94	YUKARI	108.43	YUKARI	73.19	YUKARI	88.20	YUKARI

BİST sanayi endeksinde birinci destek seviyesi 14,090.82 seviyesinden geçmekte olup bu seviyenin aşağı yönlü kırılması durumunda zarar kes seviyesi olarak 13,721.05 seviyesi kullanılabilir. Yukarı yönlü ataklarda ise direnç 14,391.98 seviyelerinden geçmektedir. Bu direnç seviyesinin yukarı yönlü kırılması durumunda ise 14,693.14 seviyesi öncelikli kısa vadeli teknik hedef konumunda değerlendirilebilir.



XBANK	Zarar Kes	Düşük	Yüksek	Aort	Son		
	11,792.32	12,411.45	13,251.71	13,251.71	13,251.71		
Performans			Endekse Göre Performans				
Gün%	Haf%	Aylık%	Yb%	Gün%	Haf%	Aylık%	Yb%
5.08	3.98	31.60	52.02	3.25	5.28	21.23	17.15
Destek 3	Destek 2	Destek 1	Kapanış	Direnç 1	Direnç 2	Direnç 3	
11,851.28	12,131.36	12,691.54	13,251.71	13,531.80	13,811.88	14,372.06	
İşlem Hacmi (mn TL)			Hareketli Ortalamalar (HO)				
Son	5 Günlük Ort.	5 HO	10 HO	20 HO	50 HO		
22,514	18,881	12,657.15	12,425.04	11,628.07	10,631.51		
5 gün ortalama hacmin %19 üzerinde			4.70%	6.65%	13.96%	24.65%	
Teknik Göstergeler							
RSI	MOM	CCI	MACD				
75.03	YUKARI	117.51	YUKARI	121.75	YUKARI	707.36	YUKARI

BİST banka endeksinde ilk etapta olası geri çekilmelerde birinci destek seviyesi konumunda olan 12,691.54 seviyesinin alım yönünde izlenebileceği düşüncesindeyiz. Zarar kes seviyesini ise 11,792.32 seviyesi olarak belirlemekteyiz. Alım pozisyonlarında bu seviyenin altına dikkat edilmeli. Olası yukarı yönlü ataklarda ise ilk etapta 13,531.80 birinci direnç seviyesinin aşılması durumunda teknik olarak kısa vadede yukarı hareket hız kazanabilir. Olası böyle bir durumda 14,372.06 seviyesi öncelikli kısa vadeli teknik hedef konumunda olacaktır.



Şirketlerden Haberler

ULUUN	20/04/2024 15:06 Ulusoy Un Sanayi ve Ticaret Anonim Şirketi Bağımsız Denetim Kuruluşu ve Yönetim Kurulu Üyeleri seçimine ilişkin Olağanüstü Genel Kurul Toplantısı Sonucu Hk. Haberin Devamı
KORDS	19/04/2024 19:43 Kordsa Teknik Tekstil A.Ş. 2023 Yılı Olağan Genel Kurul Toplantısı Sonucu. Haberin Devamı
EKOS	19/04/2024 19:04 Ekos Teknoloji Ve Elektrik A.Ş. AYEDAŞ ile Sözleşme İmzalanması Haberin Devamı
AKGRT	19/04/2024 18:57 Aksigorta A.Ş. 19 Mart 2024 tarihli 2023 yılı Olağan Genel Kurulu'nun Tescil ve İlanı Haberin Devamı
BRISA	19/04/2024 18:56 Brisa Bridgestone Sabancı Lastik San.Ve Tic.A.Ş. Olağan Genel Kurul Kar Dağıtım Sonucu Haberin Devamı
MPARK	19/04/2024 18:48 MLP Sağlık Hizmetleri A.Ş. 19.04.2024 Tarihli Pay Geri Alım İşlemleri Haberin Devamı
BRISA	19/04/2024 18:46 Brisa Bridgestone Sabancı Lastik San.Ve Tic.A.Ş. 2023 Yılı Olağan Genel Kurul Toplantısı Sonucu Haberin Devamı
IZENR	19/04/2024 18:21 İzdemir Enerji Elektrik Üretim A.Ş. 01.01.2023 - 31.12.2023 Dönemine İlişkin Yönetim Kurulu Faaliyet Raporu Haberin Devamı
KOZAL	19/04/2024 18:10 Koza Altın İşletmeleri A.Ş. 19.04.2024 Tarihli Pay Geri Alım İşlemleri Hk. Haberin Devamı
YGGYO	19/04/2024 17:52 Yeni Gimat Gayrimenkul Yatırım Ortaklığı A.Ş. 2023 Yılı Olağan Genel Kurul Toplantı Çağrısı Haberin Devamı
TNZTP	19/04/2024 17:17 Tapdi Oksijen Özel Sağlık Ve Eğitim Hizmetleri Sanayi Ve Ticaret A.Ş. Kayıtlı Sermaye Tavanı Artışı ve Süre Uzatımı Hakkında SPK ONAYI Haberin Devamı
MAVI	19/04/2024 16:59 Mavi Giyim Sanayi ve Ticaret A.Ş. Kayıtlı Sermaye Tavanı Artırımı Ticaret Bakanlığı Onayı Haberin Devamı
TKNSA	19/04/2024 16:59 Teknosa İç ve Dış Tic. A.Ş. 2023 Yılı Olağan Genel Kurul Toplantı Sonucu Haberin Devamı
EKGYO	19/04/2024 16:16 Emlak Konut Gayrimenkul Yatırım Ortaklığı Anonim Şirketi Hatay Antakya 8. Etap Sözleşme İmzalanması Haberin Devamı
ASUZU	19/04/2024 16:02 Anadolu Isuzu Otomotiv Sanayi ve Ticaret A.Ş. 2023 Yılına İlişkin Olağan Genel Kurul Toplantı Sonucu Haberin Devamı
AKFGY	19/04/2024 15:49 Akfen Gayrimenkul Yatırım Ortaklığı A.Ş. Kayıtlı Sermaye Tavanı Artırımı SPK Onayı Hk. Haberin Devamı
KAYSE	19/04/2024 13:54 Kayseri Şeker Fabrikası A.Ş. Entegrasyon ve Modernizasyon Yatırımları Hakkında Haberin Devamı
ALARK	19/04/2024 02:47 Alarko Holding A.Ş. Alarko Holding A.Ş. 31.12.2023 Tarihli Faaliyet Raporu Haberin Devamı
PSGYO	18/04/2024 23:57 Pasifik Gayrimenkul Yatırım Ortaklığı A.Ş. 2023 Yılı Faaliyet Raporu Haberin Devamı
YUNSA	18/04/2024 23:52 Yünsa Yünlü Sanayi ve Ticaret Anonim Şirketi 2023 4. Çeyrek Faaliyet Raporu Haberin Devamı
KARSN	18/04/2024 23:06 Karsan Otomotiv Sanayii Ve Ticaret Anonim Şirketi 2023 Yılı Yönetim Kurulu Faaliyet Raporu Haberin Devamı
TATGD	18/04/2024 20:38 Tat Gıda Sanayi A.Ş. Yatırımlar Hakkında Bilgilendirme Haberin Devamı
TATEN	18/04/2024 20:36 Tatlıpınar Enerji Üretim A.Ş. 01.01.2023-31.12.2023 Konsolide Faaliyet Raporu Haberin Devamı
KCHOL	18/04/2024 20:02 Koç Holding A.Ş. Genel Kurul Toplantısı Sonucu Haberin Devamı
MPARK	18/04/2024 20:02 MLP Sağlık Hizmetleri A.Ş. 18.04.2024 Tarihli Pay Geri Alım İşlemleri Haberin Devamı

BİST-50 HİSSELERİ TEKNİK DEĞERLENDİRME

Kod	RSI			MOMENTUM			CCI			5HO	10HO	20HO	MACD	
	Değer	Sinyal	Bölge	Değer	Sinyal	Bölge	Değer	Sinyal	Bölge	Sinyal	Sinyal	Sinyal	Değer	Sinyal
XU030	65.50	-	-	108.56	-	-	80.65	-	-	ALIŞ	-	-	229.28	-
XU050	64.27	-	-	108.43	-	-	72.69	-	-	ALIŞ	-	-	175.85	-
XU100	63.46	-	-	108.36	-	-	69.86	-	-	ALIŞ	-	-	182.00	-
XBANK	75.03	-	AŞIRI ALIM	117.51	-	AŞIRI ALIM	121.75	-	AŞIRI ALIM	-	-	-	707.36	-
XUSIN	56.94	-	-	108.43	-	-	73.19	-	-	-	-	-	88.20	-
AKBNK	82.65	-	AŞIRI ALIM	126.93	-	AŞIRI ALIM	138.28	-	AŞIRI ALIM	-	-	-	4.82	-
ALARK	38.10	SATIŞ	-	94.83	SATIŞ	-	-146.92	-	AŞIRI SATIM	-	-	-	1.63	SATIŞ
ALFAS	46.74	-	-	100.65	ALIŞ	-	-42.32	-	-	-	-	-	-0.86	-
ARCLK	58.36	-	-	107.75	-	-	43.49	-	-	ALIŞ	-	-	3.10	-
ASELS	56.81	-	-	111.92	-	AŞIRI ALIM	71.39	-	-	ALIŞ	-	-	0.57	-
ASTOR	41.75	-	-	103.94	-	-	-3.51	-	-	-	-	-	-3.07	-
BIMAS	45.91	-	-	100.20	-	-	-34.21	-	-	-	-	-	1.64	SATIŞ
BRSAN	44.10	-	-	102.31	ALIŞ	-	-43.16	-	-	-	-	-	-12.73	ALIŞ
CIMSA	46.87	-	-	105.95	-	-	25.80	-	-	ALIŞ	ALIŞ	-	-0.59	-
CWENE	59.71	-	-	115.19	-	AŞIRI ALIM	130.76	-	AŞIRI ALIM	ALIŞ	-	-	1.49	-
DOAS	63.38	SATIŞ	-	121.41	-	AŞIRI ALIM	42.73	-	-	SATIŞ	-	-	22.18	-
DOHOL	53.13	-	-	106.70	-	-	37.65	-	-	ALIŞ	ALIŞ	-	0.06	-
EGEEN	60.23	-	-	116.91	-	AŞIRI ALIM	79.02	SATIŞ	-	-	-	-	505.88	-
EKGYO	37.48	-	-	99.56	SATIŞ	-	-90.60	-	-	-	-	-	-0.18	SATIŞ
ENJSA	64.30	-	-	113.66	-	AŞIRI ALIM	86.93	SATIŞ	-	-	-	-	1.37	-
ENKAI	49.46	-	-	106.52	-	-	37.69	-	-	ALIŞ	ALIŞ	ALIŞ	-0.33	-
EREGL	47.17	-	-	109.00	-	-	54.54	-	-	ALIŞ	ALIŞ	-	-0.83	-
EUPWR	45.77	-	-	103.40	-	-	-14.75	-	-	-	-	-	-2.18	-
FROTO	55.11	-	-	101.95	-	-	-20.74	-	-	-	-	-	29.26	-
GARAN	74.60	-	AŞIRI ALIM	113.07	-	AŞIRI ALIM	169.10	-	AŞIRI ALIM	-	-	-	3.49	-
GESAN	50.75	ALIŞ	-	105.97	-	-	32.60	-	-	ALIŞ	ALIŞ	ALIŞ	-0.39	-
GUBRF	42.24	-	-	104.76	-	-	-10.98	-	-	-	-	-	-4.89	-
HALKB	52.90	ALIŞ	-	112.24	-	AŞIRI ALIM	9.85	-	-	-	-	ALIŞ	0.31	-
HEKTS	38.70	-	-	105.71	-	-	-28.55	-	-	-	-	-	-0.67	-
ISCTR	67.91	-	-	110.48	-	AŞIRI ALIM	84.88	-	-	ALIŞ	-	-	0.55	-
KCHOL	68.24	-	-	107.74	-	-	85.44	-	-	ALIŞ	-	-	10.05	-
KONTR	45.15	-	-	100.39	-	-	-27.21	-	-	-	-	-	-3.51	-
KOZAA	51.77	ALIŞ	-	108.15	-	-	34.79	-	-	ALIŞ	ALIŞ	ALIŞ	0.01	-
KOZAL	52.89	-	-	110.72	-	AŞIRI ALIM	22.23	-	-	-	ALIŞ	ALIŞ	0.32	-
KRDMD	53.29	-	-	115.75	-	AŞIRI ALIM	87.97	-	-	-	-	-	-0.29	-
MGROS	44.39	-	-	101.98	ALIŞ	-	-18.13	-	-	ALIŞ	-	-	-8.21	-
MIATK	44.77	-	-	99.84	-	-	-62.06	-	-	-	-	-	-1.17	-
ODAS	49.33	-	-	110.51	-	AŞIRI ALIM	51.91	-	-	-	-	-	-0.12	-
OYAKC	42.47	-	-	104.86	-	-	-10.99	-	-	ALIŞ	-	-	-1.78	-
PETKM	41.58	-	-	107.34	-	-	47.67	-	-	ALIŞ	ALIŞ	-	-0.75	-
PGSUS	63.57	-	-	109.67	-	-	121.05	-	AŞIRI ALIM	-	-	-	17.26	-
SAHOL	61.51	-	-	108.28	-	-	112.42	-	AŞIRI ALIM	-	-	-	2.03	ALIŞ
SASA	49.23	-	-	103.07	-	-	-32.99	-	-	-	-	-	0.13	-
SISE	48.49	-	-	105.83	-	-	18.74	-	-	ALIŞ	ALIŞ	-	-0.29	-
SMRTG	41.94	-	-	97.72	-	-	-75.59	-	-	-	-	-	-1.07	-
TAVHL	62.13	-	-	109.15	-	-	48.91	-	-	ALIŞ	-	-	8.44	-
TCELL	69.46	-	-	111.75	-	AŞIRI ALIM	97.49	-	-	-	-	-	2.59	-
THYAO	57.94	-	-	100.83	ALIŞ	-	34.17	-	-	ALIŞ	ALIŞ	-	5.49	-
TOASO	55.50	-	-	102.94	-	-	16.13	-	-	ALIŞ	ALIŞ	-	4.17	-
TTKOM	71.37	-	AŞIRI ALIM	124.00	-	AŞIRI ALIM	112.96	-	AŞIRI ALIM	ALIŞ	-	-	1.84	-
TUPRS	72.76	-	AŞIRI ALIM	116.65	-	AŞIRI ALIM	91.55	-	-	-	-	-	8.29	-
ULKER	56.85	-	-	111.84	-	AŞIRI ALIM	55.72	-	-	ALIŞ	-	-	1.98	-
VESTL	53.94	-	-	96.67	SATIŞ	-	14.48	SATIŞ	-	SATIŞ	SATIŞ	-	2.49	-
YKBNK	75.70	-	AŞIRI ALIM	116.26	-	AŞIRI ALIM	97.48	-	-	-	-	-	2.25	-
ZOREN	57.53	-	-	110.56	ALIŞ	AŞIRI ALIM	70.10	-	-	-	-	-	0.13	-

BİST-100 HİSSELERİ HAREKETLİ ORTALAMA ve DESTEK DİRENÇ TABLOSU

Kod	Kapanış	Hareketli Ortalama				Değişim			Destek ve Direnç Seviyeleri						
		5 HO	10 HO	20 HO	50 HO	Günlük	Haftalık	Aylık	Destek 3	Destek 2	Destek 1	Pivot	Direnç 1	Direnç 2	Direnç 3
XU030	10,527.79	10,370.56	10,308.42	10,028.53	9,786.20	2.32%	-0.66%	10.09%	9,949.50	10,073.19	10,300.49	10,424.18	10,651.48	10,775.17	11,002.47
XU050	8,583.73	8,482.22	8,426.49	8,199.17	8,044.71	1.99%	-1.11%	9.33%	8,127.49	8,225.37	8,404.55	8,502.43	8,681.61	8,779.49	8,958.67
XU100	9,693.46	9,595.28	9,524.09	9,275.63	9,154.39	1.77%	-1.23%	8.55%	9,210.78	9,315.84	9,504.65	9,609.71	9,798.52	9,903.58	10,092.39
XBANK	13,251.71	12,657.15	12,425.04	11,628.07	10,631.51	5.08%	3.98%	31.60%	11,851.28	12,131.36	12,691.54	12,971.62	13,531.80	13,811.88	14,372.06
XUSIN	14,280.56	14,188.99	13,999.88	13,877.75	14,065.83	0.96%	-1.31%	2.87%	13,789.66	13,901.08	14,090.82	14,202.24	14,391.98	14,503.40	14,693.14
AEFES	171.60	166.18	164.41	157.56	153.48	-0.23%	2.14%	22.14%	162.23	164.87	168.23	170.87	174.23	176.87	180.23
AGROT	33.58	34.00	34.93	35.08	35.96	-0.65%	-5.94%	6.47%	30.61	31.55	32.57	33.51	34.53	35.47	36.49
AHGAZ	12.86	12.82	12.79	13.14	13.25	0.16%	-0.69%	-8.01%	12.33	12.54	12.70	12.91	13.07	13.28	13.44
AKBNK	62.50	58.27	56.08	50.61	43.95	6.75%	10.23%	54.11%	53.27	55.13	58.82	60.68	64.37	66.23	69.92
AKCNS	138.80	139.78	139.46	139.08	150.55	1.31%	-6.02%	-1.13%	132.07	133.53	136.17	137.63	140.27	141.73	144.37
AKFGY	2.19	2.24	2.23	2.22	2.39	0.46%	-5.19%	-10.98%	2.06	2.10	2.15	2.19	2.24	2.28	2.33
AKFYE	26.66	25.56	23.72	23.62	25.67	2.15%	17.24%	-0.15%	24.33	24.93	25.79	26.39	27.25	27.85	28.71
AKSA	104.10	103.00	99.12	96.64	97.48	-0.76%	3.07%	9.62%	99.87	101.63	102.87	104.63	105.87	107.63	108.87
AKSEN	37.48	37.10	36.42	35.62	37.14	2.24%	-1.37%	4.63%	34.36	35.20	36.34	37.18	38.32	39.16	40.30
ALARK	119.20	133.72	134.72	131.80	128.32	-9.90%	-15.76%	-6.07%	115.30	117.20	118.20	120.10	121.10	123.00	124.00
ALBRK	4.48	4.44	4.46	4.38	4.40	1.36%	-4.07%	5.66%	4.18	4.27	4.37	4.46	4.56	4.65	4.75
ALFAS	92.60	94.03	94.83	93.31	100.54	1.04%	-11.73%	4.40%	86.18	87.87	90.23	91.92	94.28	95.97	98.33
ANSGR	83.95	82.85	80.53	75.72	72.18	0.84%	1.76%	12.99%	79.80	81.05	82.50	83.75	85.20	86.45	87.90
ARCLK	162.70	162.50	162.19	155.03	156.69	0.74%	-3.27%	6.69%	154.80	156.50	159.60	161.30	164.40	166.10	169.20
ASELS	58.70	58.14	57.28	56.29	57.02	1.82%	0.34%	4.45%	55.77	56.43	57.57	58.23	59.37	60.03	61.17
ASTOR	95.00	95.77	95.46	95.34	108.71	0.26%	-6.50%	-2.01%	90.00	91.30	93.15	94.45	96.30	97.60	99.45
BERA	20.70	19.63	19.41	19.56	17.95	5.99%	3.09%	18.90%	17.93	18.49	19.59	20.15	21.25	21.81	22.91
BFREN	1,021.00	1,034.00	1,035.65	1,052.68	1,086.90	-0.39%	-6.16%	-1.26%	981.67	994.33	1,007.67	1,020.33	1,033.67	1,046.33	1,059.67
BIENY	41.84	41.94	41.57	41.20	44.32	1.36%	-2.70%	0.92%	39.95	40.35	41.09	41.49	42.23	42.63	43.37
BIMAS	371.50	382.35	386.83	374.85	382.08	1.02%	-6.78%	-3.88%	349.00	356.50	364.00	371.50	379.00	386.50	394.00
BIOEN	17.97	18.01	17.86	17.79	19.31	-0.17%	-2.60%	-2.39%	15.56	16.62	17.30	18.36	19.04	20.10	20.78
BOBET	35.84	35.62	35.16	34.80	36.24	2.28%	-2.93%	5.10%	33.46	34.04	34.94	35.52	36.42	37.00	37.90
BRSAN	598.50	600.60	603.50	615.48	651.84	-0.08%	-5.90%	-2.52%	565.00	572.50	585.50	593.00	606.00	613.50	626.50
BRYAT	3,340.00	3,451.44	3,380.39	3,425.01	3,552.45	-1.33%	-8.98%	-5.81%	3,189.17	3,233.33	3,286.67	3,330.83	3,384.17	3,428.33	3,481.67
BTCIM	135.20	133.70	132.26	128.08	121.38	-0.29%	2.35%	19.33%	128.17	131.13	133.17	136.13	138.17	141.13	143.17
CANTE	19.13	19.28	18.64	18.16	18.23	1.76%	3.57%	11.22%	17.60	18.02	18.57	18.99	19.54	19.96	20.51
CCOLA	655.00	659.10	653.65	615.98	616.59	-1.13%	-4.24%	13.91%	632.83	643.67	649.33	660.17	665.83	676.67	682.33
CIMSA	31.36	31.02	31.11	31.27	33.84	2.75%	-4.39%	0.19%	29.26	29.76	30.56	31.06	31.86	32.36	33.16
CWENE	305.25	295.50	286.35	278.85	299.95	4.99%	4.54%	10.70%	254.42	264.58	284.92	295.08	315.42	325.58	345.92
DOAS	330.25	345.89	324.05	302.66	270.95	-5.06%	0.57%	13.04%	301.58	315.92	323.08	337.42	344.58	358.92	366.08
DOHOL	13.38	13.33	13.28	13.11	13.34	1.29%	-2.55%	4.94%	12.48	12.67	13.02	13.21	13.56	13.75	14.10
ECILC	49.38	50.32	49.75	50.50	52.06	-0.36%	-4.12%	-7.87%	47.79	48.27	48.83	49.31	49.87	50.35	50.91
ECZYT	228.60	233.66	232.34	233.00	252.47	-0.17%	-5.30%	-4.31%	224.00	225.40	227.00	228.40	230.00	231.40	233.00
EGEEN	16,800.00	16,619.00	16,078.00	15,602.50	15,232.65	-0.77%	2.19%	16.89%	15,778.33	16,186.67	16,493.33	16,901.67	17,208.33	17,616.67	17,923.33
EKGYO	8.96	9.96	9.93	9.84	10.47	-2.08%	-16.65%	-15.87%	8.05	8.31	8.63	8.89	9.21	9.47	9.79
ENERY	171.40	169.38	166.92	165.17	156.67	0.12%	0.18%	10.51%	165.60	167.60	169.50	171.50	173.40	175.40	177.30
ENJSA	63.25	62.65	60.99	59.26	59.29	-0.55%	1.61%	11.95%	60.63	61.22	62.23	62.82	63.83	64.42	65.43
ENKAI	35.60	35.21	35.44	35.07	37.09	3.07%	-2.63%	-1.60%	32.87	33.45	34.53	35.11	36.19	36.77	37.85
EREGL	41.22	40.62	40.37	41.05	43.77	1.93%	-0.80%	-5.73%	38.89	39.43	40.33	40.87	41.77	42.31	43.21
EUPWR	152.10	153.60	153.32	151.70	164.85	0.20%	-5.65%	-0.20%	144.87	146.83	149.47	151.43	154.07	156.03	158.67
EUREN	15.05	15.13	14.96	15.35	17.11	0.13%	-1.70%	-11.57%	14.49	14.68	14.86	15.05	15.23	15.42	15.60
FROTO	1,120.00	1,130.20	1,137.89	1,116.77	1,036.89	0.27%	-3.70%	4.62%	1,050.00	1,074.00	1,097.00	1,121.00	1,144.00	1,168.00	1,191.00
GARAN	78.70	74.34	73.67	70.15	64.65	6.35%	5.50%	28.98%	69.48	71.37	75.03	76.92	80.58	82.47	86.13
GESAN	71.00	70.50	70.48	69.01	74.23	2.31%	-3.86%	2.68%	66.00	67.00	69.00	70.00	72.00	73.00	75.00
GUBRF	154.20	155.48	154.10	156.44	173.57	0.39%	-1.60%	-7.55%	146.73	148.87	151.53	153.67	156.33	158.47	161.13

BİST-100 HİSSELERİ HAREKETLİ ORTALAMA ve DESTEK DİRENÇ TABLOSU

Kod	Kapanış	Hareketli Ortalama				Değişim			Destek ve Direnç Seviyeleri						
		5 HO	10 HO	20 HO	50 HO	Günlük	Haftalık	Aylık	Destek 3	Destek 2	Destek 1	Pivot	Direnç 1	Direnç 2	Direnç 3
GWIND	27.54	26.21	25.41	25.01	26.32	4.32%	8.17%	9.72%	24.57	25.17	26.35	26.95	28.13	28.73	29.91
HALKB	14.58	14.71	14.91	14.11	14.11	2.82%	-12.38%	6.81%	13.59	13.80	14.19	14.40	14.79	15.00	15.39
HEKTS	15.37	15.35	15.42	16.02	17.83	1.12%	-5.18%	-10.27%	14.55	14.80	15.08	15.33	15.61	15.86	16.14
İPEKE	39.30	40.50	40.76	39.41	40.34	0.31%	-7.92%	1.71%	38.01	38.33	38.81	39.13	39.61	39.93	40.41
ISCTR	12.86	12.45	12.48	11.72	11.00	4.81%	0.16%	22.51%	11.50	11.80	12.33	12.63	13.16	13.46	13.99
İSGYO	15.04	15.25	15.29	14.99	16.45	1.28%	-8.24%	-2.21%	14.26	14.47	14.75	14.96	15.24	15.45	15.73
İSMEN	32.58	32.67	32.18	31.75	35.05	0.80%	-1.57%	-5.13%	30.47	31.07	31.83	32.43	33.19	33.79	34.55
İZENR	27.96	27.26	26.71	26.88	30.05	3.10%	1.38%	-1.06%	25.35	25.89	26.93	27.47	28.51	29.05	30.09
KAYSE	29.60	30.10	30.16	29.99	33.03	0.20%	-4.58%	-5.13%	28.35	28.75	29.17	29.57	29.99	30.39	30.81
KCAER	59.85	59.84	53.70	50.58	50.65	0.25%	14.44%	11.97%	55.10	57.05	58.45	60.40	61.80	63.75	65.15
KCHOL	219.90	216.94	215.37	206.76	186.56	2.57%	1.34%	21.90%	203.93	207.77	213.83	217.67	223.73	227.57	233.63
KLSE	60.10	60.43	60.16	60.46	67.25	0.67%	-5.95%	-5.58%	56.82	57.73	58.92	59.83	61.02	61.93	63.12
KONTR	233.50	236.04	238.12	234.58	252.93	-0.85%	-7.34%	-0.93%	222.33	225.57	229.53	232.77	236.73	239.97	243.93
KONYA	11,850.00	11,521.00	10,888.00	10,586.25	9,926.60	0.77%	6.66%	20.73%	10,816.67	11,133.33	11,491.67	11,808.33	12,166.67	12,483.33	12,841.67
KOZAA	49.34	49.24	48.90	48.01	49.74	2.79%	-2.68%	3.52%	46.45	47.03	48.19	48.77	49.93	50.51	51.67
KOZAL	23.54	23.89	23.59	22.83	23.02	1.47%	-4.77%	5.94%	22.22	22.54	23.04	23.36	23.86	24.18	24.68
KRDMD	24.40	23.81	23.45	23.25	25.49	1.24%	-0.49%	3.21%	22.75	23.23	23.81	24.29	24.87	25.35	25.93
MAVI	80.50	81.44	80.71	77.65	74.26	0.81%	-2.84%	7.40%	75.62	76.73	78.62	79.73	81.62	82.73	84.62
MGROS	424.00	421.30	431.40	429.08	453.51	2.98%	-5.83%	-10.26%	397.33	402.67	413.33	418.67	429.33	434.67	445.33
MIATK	61.70	62.95	63.19	64.81	66.67	0.65%	-5.73%	-13.34%	57.83	58.77	60.23	61.17	62.63	63.57	65.03
ODAS	9.15	9.20	8.94	8.96	9.60	0.22%	-1.08%	-1.51%	8.70	8.82	8.99	9.11	9.28	9.40	9.57
OTKAR	499.25	492.45	486.38	470.14	485.65	2.99%	2.41%	4.37%	474.75	479.75	489.50	494.50	504.25	509.25	519.00
OYAKC	57.15	56.80	57.06	58.14	63.38	1.15%	-3.54%	-6.69%	54.12	54.88	56.02	56.78	57.92	58.68	59.82
PETKM	20.04	19.95	19.80	20.45	22.54	0.86%	-2.24%	-13.47%	19.02	19.33	19.69	20.00	20.36	20.67	21.03
PGSUS	885.00	856.50	848.85	826.65	819.64	1.26%	0.34%	11.95%	827.50	841.00	863.00	876.50	898.50	912.00	934.00
QUAGR	4.09	4.02	4.01	4.01	4.17	2.25%	-0.49%	2.00%	3.84	3.90	3.99	4.05	4.14	4.20	4.29
REEDR	43.22	45.39	46.70	50.10	54.36	-0.83%	-11.65%	-27.05%	39.69	40.99	42.11	43.41	44.53	45.83	46.95
SAHOL	88.30	85.24	85.79	83.30	80.91	3.27%	1.90%	15.35%	81.97	83.23	85.77	87.03	89.57	90.83	93.37
SASA	39.62	40.15	39.84	40.01	39.89	1.38%	-4.30%	3.88%	37.38	37.98	38.80	39.40	40.22	40.82	41.64
SAYAS	83.75	84.42	84.78	83.97	92.55	0.84%	-5.85%	-1.53%	79.00	80.25	82.00	83.25	85.00	86.25	88.00
SDTTR	336.25	337.70	332.20	326.40	360.11	2.67%	-2.39%	1.28%	318.83	325.42	330.83	337.42	342.83	349.42	354.83
SISE	47.20	47.10	47.34	46.80	48.99	1.16%	-4.07%	-0.25%	45.06	45.68	46.44	47.06	47.82	48.44	49.20
SKBNK	4.70	4.62	4.58	4.41	4.61	2.17%	-1.67%	7.80%	4.38	4.46	4.58	4.66	4.78	4.86	4.98
SMRTG	55.70	56.45	57.44	56.77	62.00	0.27%	-7.86%	0.00%	51.32	52.93	54.32	55.93	57.32	58.93	60.32
SOKM	57.25	59.89	61.42	60.83	65.05	0.79%	-10.55%	-10.05%	54.42	55.28	56.27	57.13	58.12	58.98	59.97
TABGD	137.00	135.22	138.06	135.21	135.84	3.40%	-4.53%	0.59%	126.30	128.80	132.90	135.40	139.50	142.00	146.10
TAVHL	195.70	196.12	193.03	183.74	172.35	1.24%	-5.00%	18.97%	183.90	186.30	191.00	193.40	198.10	200.50	205.20
TCELL	76.55	74.66	73.73	70.65	67.75	1.59%	1.46%	17.68%	72.02	73.48	75.02	76.48	78.02	79.48	81.02
THYAO	302.50	297.90	300.60	295.55	285.53	2.11%	-2.18%	8.72%	282.58	287.17	294.83	299.42	307.08	311.67	319.33
TKFEN	44.94	41.48	41.35	41.02	43.55	9.99%	4.71%	4.46%	39.47	40.57	42.75	43.85	46.03	47.13	49.31
TOASO	262.50	262.65	262.80	258.62	250.60	0.48%	-2.23%	2.20%	252.67	255.83	259.17	262.33	265.67	268.83	272.17
TSKB	9.46	9.49	9.51	9.07	8.75	1.72%	-2.97%	10.26%	8.78	8.96	9.21	9.39	9.64	9.82	10.07
TTKOM	39.16	36.95	35.95	33.07	32.09	10.00%	5.67%	35.03%	32.46	33.80	36.48	37.82	40.50	41.84	44.52
TTRAK	915.00	916.10	908.65	896.70	845.52	-1.67%	-0.92%	5.77%	871.67	886.33	900.67	915.33	929.67	944.33	958.67
TUKAS	8.41	8.28	8.00	8.05	8.44	0.24%	3.32%	3.70%	7.82	7.96	8.19	8.33	8.56	8.70	8.93
TUPRS	189.90	186.26	181.52	172.39	161.91	2.15%	0.80%	16.19%	176.57	179.83	184.87	188.13	193.17	196.43	201.47
TURSG	61.05	61.10	58.98	55.24	53.00	0.41%	-0.16%	22.39%	57.97	58.68	59.87	60.58	61.77	62.48	63.67
ULKER	111.50	111.46	109.38	106.47	106.86	0.45%	-2.96%	5.19%	104.47	106.03	108.77	110.33	113.07	114.63	117.37
VAKBN	16.47	16.11	16.21	15.10	14.52	4.31%	-4.63%	21.82%	13.80	14.69	15.58	16.47	17.36	18.25	19.14
VESBE	21.90	21.84	21.47	20.33	19.85	0.37%	-5.03%	14.36%	20.83	21.07	21.49	21.73	22.15	22.39	22.81
VESTL	87.20	87.98	87.85	84.88	83.26	-4.75%	-2.35%	13.25%	79.70	83.20	85.20	88.70	90.70	94.20	96.20
YEOTK	204.80	207.58	209.35	208.55	225.10	0.39%	-8.20%	-3.62%	194.37	197.33	201.07	204.03	207.77	210.73	214.47
YKBNK	32.04	31.07	30.40	28.11	24.45	2.96%	1.52%	41.54%	29.17	29.91	30.97	31.71	32.77	33.51	34.57
YYLGD	13.60	13.36	13.18	13.21	14.51	2.33%	-0.87%	-2.02%	12.63	12.87	13.23	13.47	13.83	14.07	14.43
ZOREN	5.97	5.87	5.74	5.71	5.53	1.02%	2.93%	11.59%	5.50	5.62	5.80	5.92	6.10	6.22	6.40

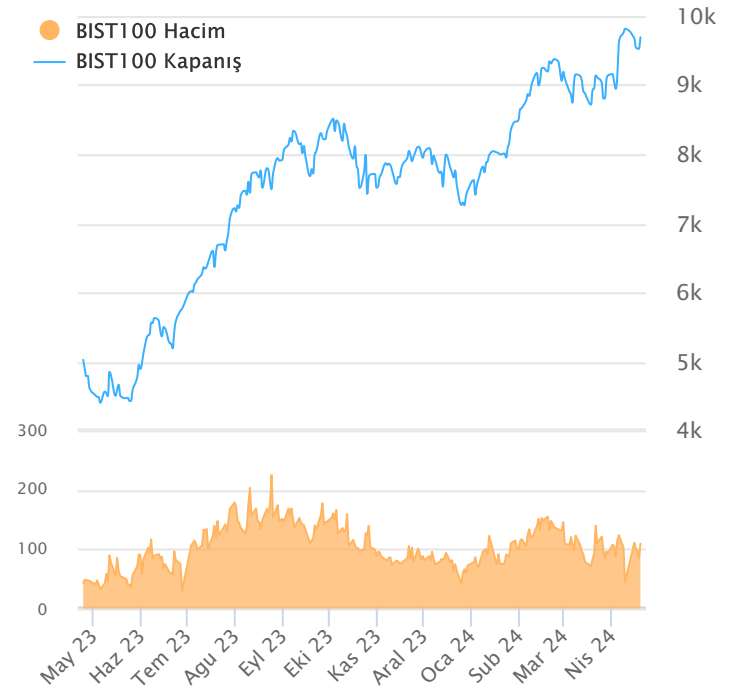
ŞİRKET TEMETTÜ ÖDEMELERİ

Kod	Brüt Temettü (Bin TL)	Temettü Dağıtma Oranı	Hisse Başına Brüt Tutar (TL)	Hisse Başına Net Tutar (TL)	Temettü Verimi(%)	Temettü Dağıtma Tarihi	Ödemeye Kalan Gün	Ödeme Tarihleri
BEYAZ	11,000	14.12%	0.11	0.10	0.42%	22.04.2024	1	22.04.2024
GLCVY	128,268	15.00%	0.92	0.83	1.93%	22.04.2024	1	22.04.2024
BRISA	1,035,567	25.98%	3.39	3.05	2.60%	24.04.2024	3	24.04.2024
CLEBI	1,530,900	91.80%	63.00	56.70	3.56%	24.04.2024	3	24.04.2024
KCHOL	22,470,291	31.11%	8.00	7.20	4.03%	24.04.2024	3	24.04.2024
CEMST	75,000	90.79%	0.15	0.14	1.51%	29.04.2024	8	29.04.2024
CIMSA	1,000,000	40.15%	1.06	0.95	3.37%	29.04.2024	8	29.04.2024
ENJSA	3,295,182	72.95%	2.79	2.51	4.41%	02.05.2024	11	02.05.2024
SAHOL	6,181,406	40.07%	2.94	2.65	3.25%	02.05.2024	11	02.05.2024
MACKO	152,250	99.94%	6.09	5.48	7.19%	06.05.2024	15	06.05.2024
MAVI	844,945	47.37%	2.13	1.91	2.64%	06.05.2024	15	06.05.2024
JANTS	247,086	49.76%	2.80	2.52	0.85%	07.05.2024	16	07.05.2024
NTGAZ	320,000	331.59%	1.39	1.25	7.63%	07.05.2024	16	07.05.2024
AKSGY	60,000	1.79%	0.07	0.07	0.46%	08.05.2024	17	08.05.2024
KSTUR	40,565	25.39%	6.44	5.79	0.11%	08.05.2024	17	08.05.2024
EGGUB	120,000	32.42%	1.20	1.08	2.67%	16.05.2024	25	16.05.2024
CCOLA	2,000,016	9.72%	7.86	7.08	1.20%	27.05.2024	36	27.05.2024
MGROS	1,250,000	14.16%	6.90	6.21	1.63%	27.05.2024	36	27.05.2024
AEFES	1,391,447	6.29%	2.35	2.12	1.37%	28.05.2024	37	28.05.2024
AGHOL	700,000	3.56%	2.87	2.59	0.93%	29.05.2024	38	29.05.2024
ASUZU	500,000	30.97%	1.98	1.79	1.73%	29.05.2024	38	29.05.2024
ISMEN	1,600,000	28.88%	1.07	0.96	3.27%	29.05.2024	38	29.05.2024
SISE	2,200,000	12.85%	0.72	0.65	1.52%	31.05.2024	40	31.05.2024
AFYON	160,000	16.12%	0.40	0.36	2.77%	03.06.2024	43	03.06.2024
ALGYO	7,245	0.56%	0.05	0.05	0.12%	03.06.2024	43	03.06.2024
KBORU	52,749	24.06%	0.53	0.47	0.48%	26.06.2024	66	26.06.2024
PNLSN	58,027	24.97%	0.77	0.70	0.89%	18.07.2024	88	18.07.2024
LKMNH	50,000	15.52%	1.39	1.25	1.69%	22.07.2024	92	Taksit : 22.07.2024 - 07.05.2024
GWIND	562,000	90.13%	1.04	0.94	3.78%	29.08.2024	130	Avans : 26.12.2023 - 29.08.2024
ADEL	150,002	34.41%	6.35	5.71	0.90%	26.09.2024	158	26.09.2024
BUCIM	100,000	5.46%	0.07	0.06	0.84%	30.09.2024	162	30.09.2024
SOKM	1,500,000	33.74%	2.53	2.28	4.42%	01.10.2024	163	Taksit : 01.10.2024 - 01.07.2024
AVPGY	840,000	25.76%	2.10	2.10	4.97%	14.10.2024	176	Taksit : 14.10.2024 - 08.07.2024 - 17.04.2024
TCELL	6,276,998	50.00%	2.85	2.57	3.73%	05.12.2024	228	05.12.2024
EBEBK	80,000	26.48%	0.50	0.45	1.02%	16.12.2024	239	Taksit : 16.12.2024 - 15.10.2024

Yabancı Takas Oranı



BİST 100 Kapanış ve İşlem Hacmi(Milyar TL)



TEKNİK GÖSTERGELER AÇIKLAMA

RSI

RSI ilgili periyoddaki kapanış değerlerini periyodun bir önceki kapanış değerleriyle kıyaslayarak hesaplanan kısa ve orta vadeli trendin yönü hakkında öngörüde bulunmayı sağlayan bir göstergedir. İndikatör 0'la 100 arasında değer alır. RSI da genellikle 30 ve 70 referans değerleri kullanılmakla beraber 50 seviyesi de kullanılabilir. Genel kabul görmüş yaklaşım uygulamada, 30 referans değerinin altına inen RSI değerlerinin "aşırı satım", 70 değerinin üzerine çıkan RSI değerlerinin de "aşırı alım" işaret ettiği yönünde. RSI 'ın yorumlanışında kullanılan bir diğer yöntemse uyumsuzluklardır. Yükselen bir piyasada RSI daki yeni oluşan dip ve tepelerin bir önceki dip ve tepelerden daha yüksekte oluşması beklenirken, alçalan bir piyasada RSI daki dip ve tepelerin bir önceki dip ve tepelerden daha aşağıda oluşması beklenir. Bunun gerçekleşmediği durumlar uyumsuzluk olarak kabul edilebilir.

Momentum

Belirlenmiş olan bir süre içinde fiyatların değişim hızını ölçen bir göstergedir. Son günün kapanışının, x gün önceki kapanışı bölünmesinin 100 ile çarpımı olarak hesaplanan Momentum'da bu iki günün eşit olduğu durumlarda bulunacak olan 100 değeri referans değeri olarak kabul edilir. Kullanım açısından 110 seviyenin üzeri "aşırı alım", 90 seviyesinin altı ise "aşırı satım" olarak kabul edilebilir. Ayrıca Momentum'la 100 referans çizginin kesişme noktalarında Momentum'un referans değerini yukarı kesmesi "al" aşağı kesmesi ise "sat" sinyali olarak kabul edilebilir. Uyumsuzluklar: Fiyatlar yükselirken ve yeni zirveler yaparken, göstergenin yeni zirve yapamaması veya fiyatlar yeni dip yaparken, göstergenin yeni dip yapmaması. Bu durumu trend değişikliğinin erken sinyali olarak değerlendirmek gerekebilir.

MACD

Genelde 26 ve 12 günlük olarak kullanılan iki üssel hareketli ortalamaların farkı olan Macd, kısa vadeli üssel ortalamaların uzun vadeliye göre olan pozisyonlarını değerlendiren trendin yönü hakkında bilgi vermeye çalışır. MACD orta vadeli indikatörlerden biridir. Macd'nin 0 olduğu seviyede 12 günlük üssel hareketli ortalamaya 26 günlük üssel ortalamaya eşittir. 12 günlüğün 26 günlüğün üzerine çıktığı durumlarda ise Macd pozitif değerler alacaktır. Tersine 12 günlüğün 26 günlüğün altına indiği durumlarda ise Macd negatif olacaktır. Yorumlamalarda 12 günlük hareketli ortalamaların 26 günlük hareketli ortalamadan uzaklaştığı yani Macd'nin 0 değerinin altında yada üzerinde olduğu durumlar "al" ve "sat" olarak değerlendirilebilir. Ancak bu bölgelerde olmanın ürettikleri sinyaller referans değeri kullanan diğer göstergelere göre daha zayıftır. Fiyatların trend yönünde aşırı bir hareketi olduğunu söylese de dönüş zamanı hakkında kesin bilgiler vermez. Macd'nin yorumlanmasında önem taşıyan bir diğer yöntemde uyumsuzluklara dikkat edilmesidir.

CCI

Mal piyasaları için Donald Lambert tarafından uyarlanmış olan CCI, hesaplanışındaki özellikler nedeniyle rahatlıkla hisse senedi piyasasına da kullanılan bir osilatördür. Bir çok analist bu göstergesi aşırı alım / aşırı satım bölgelerini gösteren osilatör olarak kullanır. CCI +100 ile -100 arasında bir değer alır. +100'ün üzerinde olması demek, kağıdın fiyatının aşırı yükselmiş olması, -100'ün altında olması ise aşırı düşmüş olması demektir. ("aşırı alım ve aşırı satım") CCI'nin yorumlanmasında önem taşıyan bir diğer yöntemde uyumsuzluklara dikkat edilmesidir

Hareketli Ortalama (HO)

Hareketli Ortalama: bir dizinin verilen zaman aralığı içerisindeki ortalamasının hesaplanması için kullanılan bir yöntemdir. "Hareketli" kelimesi aslında ortalamaların durağan olmayıp zaman içinde eklenen veriye göre sürekli olarak kendini yeniden revize etmesi anlamında kullanılır. Kullandıkları datalarda hangi dönemin datalarına önem verdikleri açısından basit, ağırlıklı, üssel, üçgensel ve değişken olmak üzere beş farklı yöntemle hesaplanabilirler. Basit hareketli ortalamada periyod içindeki tüm günler aynı önemde kabul edilir. Ancak son günlerin önemini atlayan bu yaklaşıma karşı ağırlıklı hareketli ortalamada da ilk günlerin önemi azaltılarak ağırlık son günlere kaydırılır. Üssel hareketli ortalamada ise ağırlığın yine son günlere verilmesine karşın ilk günler ağırlıklı hareketli ortalamada olduğu gibi göz ardı edilmez

Teknik Metodoloji ve Risk Uyarıları

Tabloların hazırlanmasında Finnet veri terminali kullanılmış olup, datalar Finnet tarafından sağlanmıştır. BİST-50 Hisseleri Teknik değerlendirme tablosunda, Bazı önemli teknik göstergeler, hareketli ortalamalar değerleri, sinyalleri, aşırı alım-satım bölgeleri belirtilmiştir. Destek, Direnç ve PIVOT seviyeleri Trive Yatırım'ın belirlediği destek ve direnç seviyeleri değildir. Tüm tablolarda yer alan veriler günlük güncellenmektedir. Tüm bu veriler Finnet veri terminalinden alınmıştır. Teknik göstergelerin son aldığı değerler belirtilmiştir. Sadece teknik göstergelere bakılıp yatırım kararı verilmesi doğru sonuçlar doğurmayabilir. Bu bültende hazırlanan tablolar tek başına yeterli bir gösterge olmayıp, temel ve diğer gelişmelerin devre dışı bırakıldığının unutulmaması gerekmektedir. Trive Yatırım'ın söz konusu bilgi ve görüşlerde meydana gelebilecek değişikliklerden yatırımcıları haberdar etme yükümlülüğü bulunmamaktadır. Trive Yatırım bu bilgilerin veya bu bilgilere dayalı olarak yapılan tahmin, çıkarım veya görüşlerin doğruluğu, tamlığı veya uygunluğuna ilişkin açık veya zımni hiçbir beyan veya taahhütte bulunmamaktadır.

YASAL UYARI

Burada yer alan bilgiler Trive Yatırım tarafından genel bilgilendirme amacı ile hazırlanmıştır. Yatırım bilgi, yorum ve tavsiyeleri yatırım danışmanlığı kapsamında değildir. Yatırım danışmanlığı hizmeti, SPK tarafından yetkilendirilmiş yetkili kuruluşlar tarafından kişilerin risk ve getiri tercihleri dikkate alınarak sözleşme imzalanmak suretiyle kişiye özel olarak sunulmaktadır. Burada yer alan yorum ve tavsiyeler ise genel nitelikte olup tavsiyede bulunanların kişisel görüşlerine dayanmaktadır. Herhangi bir yatırım aracının alım-satım önerisi ya da getiri vaadi olarak yorumlanmamalıdır. Bu görüşler mali durumunuz ile risk ve getiri tercihlerinize uygun olmayabilir. Bu nedenle, sadece burada yer alan bilgilere dayanarak yatırım kararı verilmesi beklentilerinize uygun sonuçlar doğurmayabilir. Tüm veriler, Trive Yatırım tarafından güvenilir olduğuna inanılan kaynaklardan alınmıştır. Burada yer alan fiyatlar, veriler ve bilgilerin tam ve doğru olduğu garanti edilemez; içerik, haber verilmeksizin değiştirilebilir. Bu kaynakların kullanılması nedeni ile ortaya çıkabilecek hatalardan veya zararlardan kurum çalışanları ile Trive Yatırım sorumlu değildir.

Adres: Reşitpaşa Mah. Eski Büyükdere Cad. No:2 İç Kapı No: 6 Sarıyer / İstanbul www.trive.com.tr

Kaynaklar: Trive Yatırım Araştırma, Matiks ve Finnet

Raporu Hazırlayan Birim : Trive Yatırım Araştırma ve Strateji Departmanı

Mail: destek@trive.com.tr

Tel: 444 39 34