

Borsa İstanbul	İşl. Hac.(Milyar TL)	Son	Gün %	Hafta %	Ay %
BİST 100	103.9	9,645	-0.50%	-0.36%	5.86%
BİST 30	70.3	10,430	-0.93%	-0.18%	6.28%
BİST Sanayi	47.5	14,341	0.42%	0.42%	2.77%
BİST Banka	19.3	12,817	-3.28%	0.00%	19.07%
Bist Tüm	150.0	11,239	-0.08%	0.04%	5.49%

Borsa İstanbul	Piy.Değ. (Milyar TL)	Son	S1 Haf.	S1 Ay	S3 Ay
Yabancı Payı	2,061.6	37.75%	37.62%	36.57%	37.53%

Döviz Kurları	Düşük	Yüksek	Son	Gün %	Hafta %	Ay %
USDTRY	32.5100	32.6764	32.5468	0.09%	0.18%	1.65%
EURTRY	34.6277	34.9184	34.8331	0.56%	0.80%	0.68%
GBPTRY	40.1453	40.6204	40.5688	1.04%	0.31%	0.44%
EURUSD	1.0639	1.0713	1.0703	0.44%	0.80%	-0.98%
GBPUSD	1.2331	1.2460	1.2450	0.84%	0.20%	-1.20%

Döviz Sepetleri	Son	Gün %	Hafta %	Ay %
Sepet Kur	33.6280	-	0.54%	-0.66%
Dolar Endeksi (DXY)	105.6950	-0.38%	-0.62%	1.21%

VİOP Sözleşme	Vadesi	VKGS	Son	Gün %	Hafta %	Ay %
F_XU0300424	30 Nis	7	10,511.25	-0.86%	-0.79%	4.20%
F_XAUUSD0424	30 Nis	7	2,341.30	-2.35%	-0.52%	7.10%
F_USDTRY0424	30 Nis	7	32.76	-0.44%	-0.43%	-1.88%
F_EURTRY0424	30 Nis	7	34.88	-0.74%	-0.35%	-3.65%

Tahvil Faizleri	Düşük	Yüksek	Son	Önc. Gün	Önc. Haf	Önc. Ay
TL Referans Faiz	52.99	52.99	52.99	52.99	52.51	46.49
Türkiye 1 yıllık	47.62	50.34	50.34	50.34	45.53	47.80
Türkiye 2 yıllık	40.77	41.63	40.77	40.77	40.20	43.06
Türkiye 5 yıllık	24.61	32.39	24.61	24.61	24.91	24.99
Türkiye 10 yıllık	21.09	28.63	28.63	28.63	24.62	22.65
ABD 10 yıllık	4.57	4.66	4.61	4.62	4.67	4.24
Almanya 10 yıllık	2.47	2.53	2.51	2.51	2.49	2.38

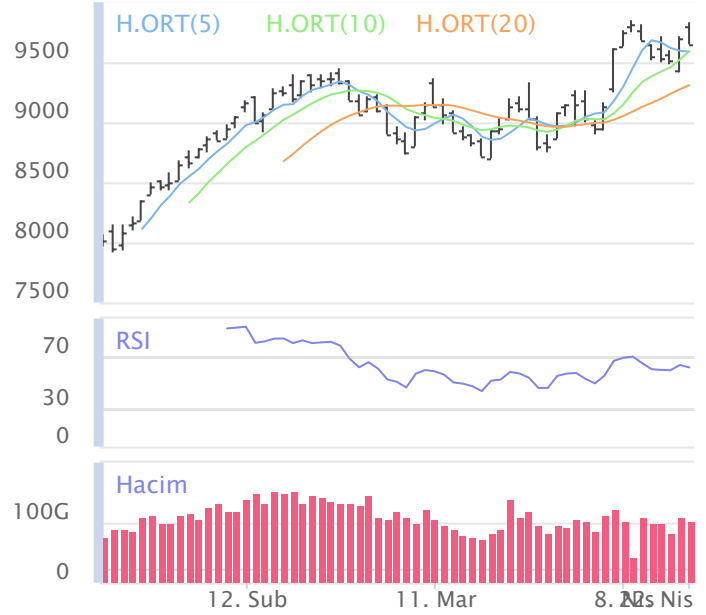
Emtia	Düşük	Yüksek	Son	Gün %	Hafta %	Ay %
Altın Ons	2,291.58	2,334.50	2,321.88	-0.23%	-2.56%	7.23%
Gram Altın	2,496.67	2,521.88	2,512.80	-1.36%	-3.26%	1.71%
Gümüş Ons	26.67	27.38	27.31	0.42%	-2.83%	10.54%
Gram Gümüş	27.93	28.70	28.55	0.46%	-2.77%	12.25%
Brent	85.24	87.54	87.46	1.25%	-2.16%	2.85%
WTI	80.77	83.27	83.19	1.41%	-1.87%	3.03%

Dünya Endeksleri	Son	Gün %	Hafta %	Ay %
S&P 500	5,071	1.20%	0.38%	-3.13%
DOW 30	38,504	0.69%	1.86%	-2.46%
NASDAQ	15,697	1.59%	-1.06%	-4.46%
CAC40	8,106	0.81%	2.18%	-0.57%
DAX	18,138	1.55%	2.09%	-0.38%
FTSE	8,045	0.26%	2.87%	1.44%
NIKKEI 225	37,552	0.30%	-4.10%	-8.16%

En Çok Yükselen Hisseler XU100				En Çok Düşen Hisseler XU100			
	Gün %	Kapanış	Hacim		Gün %	Kapanış	Hacim
TABGD	10.00%	150.70	801.3	YKBNK	-4.56%	30.58	4,215.5
REEDR	10.00%	47.54	1,389.9	AKSA	-4.32%	99.60	162.8
ANSGR	4.82%	88.00	195.4	AKBNK	-4.24%	59.85	4,624.9
ZOREN	4.69%	6.25	2,796.1	ALARK	-3.78%	114.70	3,055.7
YEOTK	4.39%	213.80	816.8	DOAS	-3.41%	319.00	1,784.3
GESAN	4.30%	74.05	435.2	KONYA	-3.38%	11,450.00	470.6
PGSUS	4.12%	921.50	3,535.6	EGEEN	-2.95%	16,305.00	490.7
SDTTR	3.94%	349.50	293.5	SAHOL	-2.94%	85.70	2,231.3
CCOLA	3.51%	678.00	275.1	GARAN	-2.86%	76.45	1,675.5
AKCNS	3.39%	143.50	191.0	AKFYE	-2.85%	25.90	257.9

Para Girişi Gözlenenler XU100				Hacmi En Yüksek Hisseler			
	Hacim	Kap.	Hac. %		Hacim	Kap.	Gün %
THYAO	12,734	302.75	9.64%	THYAO	12,734	302.75	0.08%
PGSUS	3,536	921.50	34.74%	AKBNK	4,625	59.85	-4.24%
EREGL	3,146	41.58	-10.02%	ISCTR	4,257	12.52	-2.64%
ZOREN	2,796	6.25	45.04%	YKBNK	4,216	30.58	-4.56%
KRDMD	2,047	25.04	24.05%	TUPRS	3,976	188.50	-0.74%
HALKB	2,011	14.77	44.63%	PGSUS	3,536	921.50	4.12%
SISE	1,829	48.08	53.73%	EREGL	3,146	41.58	0.87%
VAKBN	1,801	16.90	207.81%	KCHOL	3,113	216.00	-1.77%
MIATK	1,719	62.90	119.29%	ALARK	3,056	114.70	-3.78%
PETKM	1,443	20.12	11.89%	ZOREN	2,796	6.25	4.69%

BIST 100	USDTRY	10 Yıllık Faiz TR	XAUUSD
9,645 -0.50%	32.547 0.09%	28.63 0.00%	2,321.88 -0.23%



XU100	Zarar Kes	Düşük	Yüksek	Aort	Son		
	9,349.63	9,645.02	9,831.50	9,645.02	9,645.02		
Performans				Dolar Bazında Performans			
Gün%	Haf%	Aylık%	Yb%	Gün%	Haf%	Aylık%	Yb%
-0.50	-0.36	5.86	29.11	-0.67	-1.90	5.21	16.75
Destek 3	Destek 2	Destek 1	Kapanış	Direnç 1	Direnç 2	Direnç 3	
9,396.38	9,520.70	9,582.86	9,645.02	9,769.34	9,893.66	9,955.82	
İşlem Hacmi (mn TL)			Hareketli Ortalamalar (HO)				
Son	5 Günlük Ort.	5 HO	10 HO	20 HO	50 HO		
103,918	99,418	9,588.33	9,594.02	9,310.12	9,170.43		
5 gün ortalama hacmin %5 üzerinde			0.59%	0.53%	3.60%	5.18%	
Teknik Göstergeler							
RSI		MOM		CCI		MACD	
61.52	AŞAĞI	105.65	AŞAĞI	51.68	AŞAĞI	182.29	YUKARI

BİST 100 endeksinde ilk önemli destek seviyesi 9,582.86 seviyesinde bulunuyor. Bu seviyenin olası aşağı yönlü ataklarda aşağı yönlü kırılması durumunda zarar kes seviyesini 9,349.63 olarak değerlendirmekteyiz. Yukarı yönlü hareketlerde ise öncelikli direnç 9,769.34 seviyesinden geçmektedir. Bu direncin yukarı yönlü kırılması durumunda 9,955.82 seviyesini öncelikli kısa vadeli teknik hedef olarak değerlendirmekteyiz.

BIST 100 endeksi son işlem gününü %0.50 değer kaybıyla 9,645.02 seviyesinden tamamlamıştır. Endeks gün içinde en düşük 9,645.02 en yüksek 9,831.50 seviyesini gördü. Toplam işlem hacmi 150.0 milyar TL olarak gerçekleşti. Sektör endekslerinden en çok değer kazanan %5.31 ile BIST FİN. KİR. FAKTÖRİNG endeksi olurken, en çok değer kaybeden ise -%3.28 ile BIST BANKA endeksi olarak gerçekleşti. İşlem hacmi en yüksek 47.5 milyar TL ile BIST SİNAİ oldu.

*BİST 100 endeksi içerisinde yer alan 59 hissenin fiyatı artarken 40 hissenin fiyatı azaldı. 1 hissenin fiyatında değişim olmadı.

ABD borsalarının dünü pozitif tamamladıkları gözlemlendi. Kapanışta S&P 500 %1.20, Dow Jones %0.69, Nasdaq %1.59 değer kazandı.

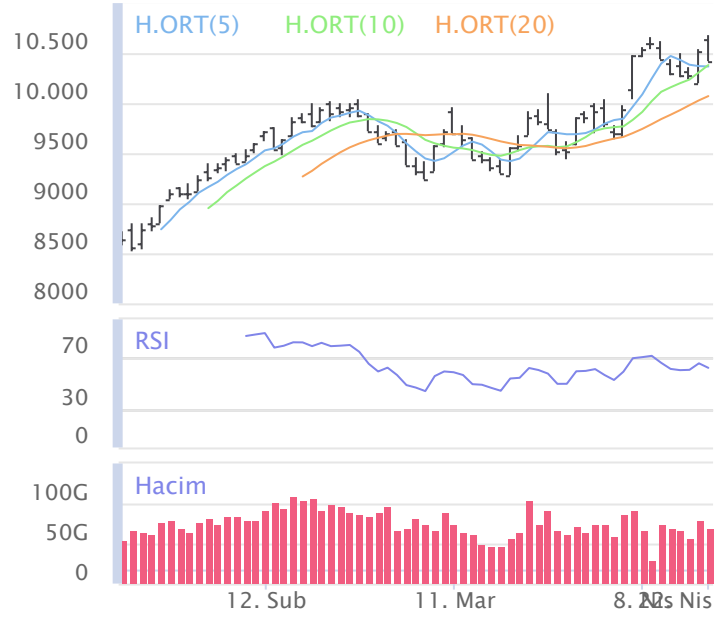
Avrupada Almanya DAX endeksi 1.55 yükselirken İngiltere FTSE endeksi günü 0.26 yükselişle tamamladı.

Türkiye'nin 10 yıllık tahvil faizi bir önceki güne göre değişime uğramayarak günü 28.63 seviyesinden tamamlamıştır.

ABD 10 yıllık tahvil faizinde bir önceki güne göre 1.5 baz puan düşerek günü 4.61 seviyesinden tamamlamıştır.

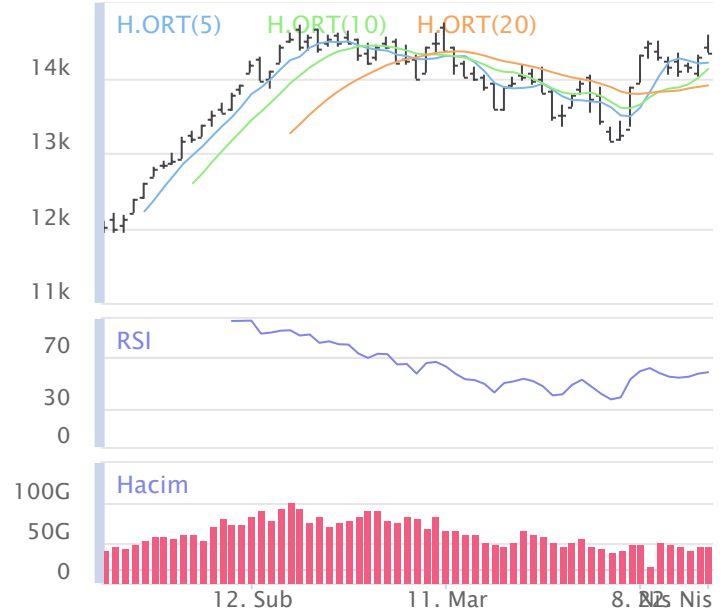
F_XU0300424	Zarar Kes	Düşük	Yüksek	Aort	Son		
	10,157.30	10,501.25	10,731.75	10,619.28	10,522.50		
Performans			Açık Pozisyon				
Gün%	Haf%	Sayısı	Değişimi				
-0.86%	-0.79%	291,879.0	799.0				
Destek 3	Destek 2	Destek 1	Kapanış	Direnç 1	Direnç 2	Direnç 3	
10,208.08	10,354.67	10,438.58	10,522.50	10,669.08	10,815.67	10,899.58	
İşlem Miktarı (Adet)			Hareketli Ortalamalar (HO)				
Son	5 Günlük Ort.	5 HO	10 HO	20 HO	50 HO		
167,479.00	180,761.00	10,485.30	10,528.83	10,277.64	10,229.56		
5 gün ortalama miktarın -7% altında			0.35%	-0.06%	2.38%	2.86%	
Teknik Göstergeler							
RSI	MOM	CCI	MACD				
57.01	AŞAĞI	103.47	AŞAĞI	36.82	AŞAĞI	133.21	AŞAĞI

BİST30 endeksi vadeli işlem sözleşmesinde ilk destek 10,438.58 seviyesinde bulunuyor. Bu seviyenin aşağı yönlü kırılması durumunda zarar kes seviyesi 10,157.30 olarak değerlendirilebilir. Yukarı yönlü hareketlerde direnç 10,669.08 seviyesinden geçmektedir. Direnç seviyesinin yukarı yönlü kırılması durumunda 10,899.58 seviyesi öncelikli kısa vadeli teknik hedef olacaktır. Sözleşmede toplam açık pozisyon sayısı 291879 adet olup açık pozisyonda önceki işlem gününe göre 799 adetlik artış dikkat çekmektedir.



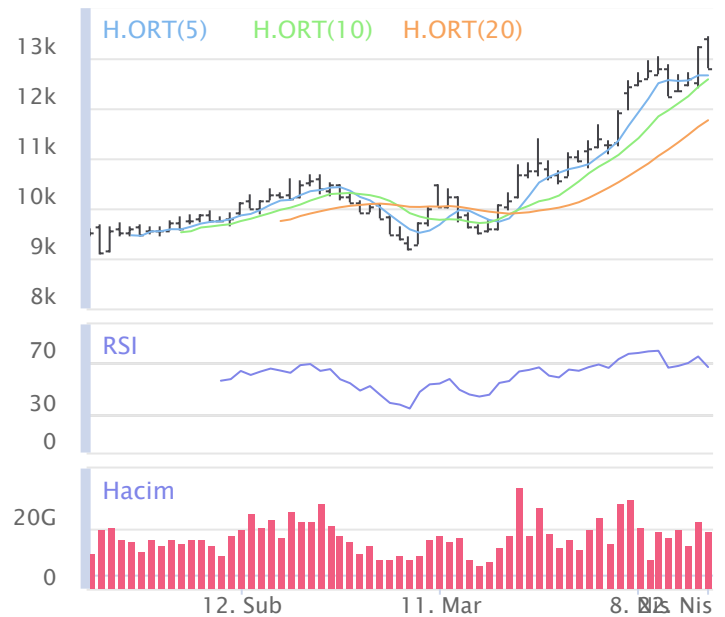
XUSIN	Zarar Kes	Düşük	Yüksek	Aort	Son		
	13,929.43	14,330.85	14,584.71	14,340.91	14,340.91		
Performans			Endekse Göre Performans				
Gün%	Haf%	Aylık%	Yb%	Gün%	Haf%	Aylık%	Yb%
0.42	0.42	2.77	24.36	0.93	0.78	-2.91	-3.68
Destek 3	Destek 2	Destek 1	Kapanış	Direnç 1	Direnç 2	Direnç 3	
13,999.08	14,164.96	14,252.94	14,340.91	14,506.80	14,672.68	14,760.66	
İşlem Hacmi (mn TL)			Hareketli Ortalamalar (HO)				
Son	5 Günlük Ort.	5 HO	10 HO	20 HO	50 HO		
47,502	45,357	14,200.91	14,116.90	13,897.85	14,081.84		
5 gün ortalama hacmin %5 üzerinde			0.99%	1.59%	3.19%	1.84%	
Teknik Göstergeler							
RSI	MOM	CCI	MACD				
58.01	YUKARI	108.40	AŞAĞI	74.91	YUKARI	105.09	YUKARI

BİST sanayi endeksinde birinci destek seviyesi 14,252.94 seviyesinden geçmekte olup bu seviyenin aşağı yönlü kırılması durumunda zarar kes seviyesi olarak 13,929.43 seviyesi kullanılabilir. Yukarı yönlü ataklarda ise direnç 14,506.80 seviyelerinden geçmektedir. Bu direnç seviyesinin yukarı yönlü kırılması durumunda ise 14,760.66 seviyesi öncelikli kısa vadeli teknik hedef konumunda değerlendirilebilir.



XBANK	Zarar Kes	Düşük	Yüksek	Aort	Son		
	11,910.81	12,809.46	13,442.50	12,816.89	12,816.89		
Performans			Endekse Göre Performans				
Gün%	Haf%	Aylık%	Yb%	Gün%	Haf%	Aylık%	Yb%
-3.28	0.00	19.07	47.03	-2.80	0.36	12.49	13.88
Destek 3	Destek 2	Destek 1	Kapanış	Direnç 1	Direnç 2	Direnç 3	
11,970.36	12,389.91	12,603.40	12,816.89	13,236.44	13,655.99	13,869.48	
İşlem Hacmi (mn TL)			Hareketli Ortalamalar (HO)				
Son	5 Günlük Ort.	5 HO	10 HO	20 HO	50 HO		
19,281	18,916	12,657.20	12,579.06	11,760.99	10,692.95		
5 gün ortalama hacmin %2 üzerinde			1.26%	1.89%	8.98%	19.86%	
Teknik Göstergeler							
RSI	MOM	CCI	MACD				
66.76	AŞAĞI	107.48	AŞAĞI	70.34	AŞAĞI	701.04	AŞAĞI

BİST banka endeksinde ilk etapta olası geri çekilmelerde birinci destek seviyesi konumunda olan 12,603.40 seviyesinin alım yönünde izlenebileceği düşüncesindeyiz. Zarar kes seviyesini ise 11,910.81 seviyesi olarak belirlemekteyiz. Alım pozisyonlarında bu seviyenin altına dikkat edilmeli. Olası yukarı yönlü ataklarda ise ilk etapta 13,236.44 birinci direnç seviyesinin aşılması durumunda teknik olarak kısa vadede yukarı hareket hız kazanabilir. Olası böyle bir durumda 13,869.48 seviyesi öncelikli kısa vadeli teknik hedef konumunda olacaktır.



Şirketlerden Haberler

AKFGY	22/04/2024 23:30 Akfen Gayrimenkul Yatırım Ortaklığı A.Ş. 2023 yılı Olağan Genel Kurul Bilgilendirmesi Haberin Devamı
KUYAS	22/04/2024 20:46 Kuyaş Yatırım Anonim Şirketi Payların Geri Alınmasına İlişkin Bildirim Haberin Devamı
GOODY	22/04/2024 20:23 Goodyear Lastikleri Türk Anonim Şirketi Olağan Genel Kurul İlanı Haberin Devamı
TRCAS	22/04/2024 20:10 Turcas Petrol Anonim Şirketi 2023 Olağan Genel Kurul Çağrı İlanı Haberin Devamı
AGHOL	22/04/2024 19:11 AG Anadolu Grubu Holding A.Ş. Genel Kurul kararlarının tescil edilmesi Haberin Devamı
AKFGY	22/04/2024 19:04 Akfen Gayrimenkul Yatırım Ortaklığı A.Ş. 2023 yılı Olağan Genel Kurul Bilgilendirmesi Haberin Devamı
MPARK	22/04/2024 18:58 MLP Sağlık Hizmetleri A.Ş. 22.04.2024 Tarihli Pay Geri Alım İşlemleri Haberin Devamı
INVEO	22/04/2024 18:50 Inveo Yatırım Holding Anonim Şirketi Kayıtlı sermaye tavanı artırımının tescili hakkında Haberin Devamı
EKGYO	22/04/2024 18:44 Emlak Konut Gayrimenkul Yatırım Ortaklığı Anonim Şirketi İstanbul Arnavutköy Dursunköy 1. Etap Sözleşme İmzalanması Haberin Devamı
EKGYO	22/04/2024 18:44 Emlak Konut Gayrimenkul Yatırım Ortaklığı Anonim Şirketi 2023 Yılı Olağan Genel Kurul Toplantısı Haberin Devamı
INVEO	22/04/2024 18:39 Inveo Yatırım Holding Anonim Şirketi 2023 Yılı Olağan Genel Kurul Toplantısı Tescili Hakkında Haberin Devamı
GEDIK	22/04/2024 18:32 Gedik Yatırım Menkul Değerler A.Ş. 2023 Yılı Olağan Genel Kurul Toplantısı Tescili Hakkında Haberin Devamı
MAGEN	22/04/2024 18:24 Margün Enerji Üretim Sanayi Ve Ticaret A.Ş. Pay Piyasasında Volatilite Bazlı Tedbir Sistemi Haberin Devamı
HUNER	22/04/2024 18:11 Hun Yenilenebilir Enerji Üretim A.Ş. Ek Süre Talep Edilmesi Hk. Haberin Devamı
HATSN	22/04/2024 18:11 Hat-San Gemi İnşaa Bakım Onarım Deniz Nakliyat Sanayi Ve Ticaret A.Ş. GEMİ TESLİMİ HAKKINDA Haberin Devamı
KOPOL	22/04/2024 18:10 Koza Polyester Sanayi Ve Ticaret A.Ş. Faaliyet Raporu Haberin Devamı
KAYSE	22/04/2024 17:50 Kayseri Şeker Fabrikası A.Ş. Güneş Enerji Santrali Yatırımı Hakkında Haberin Devamı
KAYSE	22/04/2024 17:47 Kayseri Şeker Fabrikası A.Ş. Yeni Üretim Tesisi İnşaatı Hakkında Haberin Devamı
TATEN	22/04/2024 17:44 Tatlıpınar Enerji Üretim A.Ş. Kar Payı Dağıtım İşlemlerine İlişkin Bildirim Haberin Devamı
PNLSN	22/04/2024 17:00 Panelsan Çatı Cephe Sistemleri Sanayi ve Ticaret A.Ş. Yeni İş İlişkisi hk. Haberin Devamı
GSRAY	22/04/2024 08:53 Galatasaray Sportif Sınai ve Ticari Yatırımlar Anonim Şirketi Kayıtlı Sermaye Tavanı Artırım Kararının Tescili Haberin Devamı
YUNSA	22/04/2024 08:48 Yünsa Yünlü Sanayi ve Ticaret Anonim Şirketi 2023 Yılı Olağan Genel Kurul Toplantısının Gündemi, Yeri, Tarihi ve Saatinin Tespiti ile İlanı Haberin Devamı
TTKOM	22/04/2024 08:13 Türk Telekomünikasyon A.Ş. Uzun Vadeli Kredi Anlaşması Haberin Devamı
ULUUN	20/04/2024 15:06 Ulusoy Un Sanayi ve Ticaret Anonim Şirketi Bağımsız Denetim Kurulu ve Yönetim Kurulu Üyeleri seçimine ilişkin Olağanüstü Genel Kurul Toplantısı Sonucu Hk. Haberin Devamı
SPK	19/04/2024 20:29 T.C. Başbakanlık Sermaye Piyasası Kurulu,Avrupakent Gayrimenkul Yatırım Ortaklığı A.Ş. SPK BÜLTENİ Haberin Devamı

BİST-50 HİSSELERİ TEKNİK DEĞERLENDİRME

Kod	RSI			MOMENTUM			CCI			5HO	10HO	20HO	MACD	
	Değer	Sinyal	Bölge	Değer	Sinyal	Bölge	Değer	Sinyal	Bölge	Sinyal	Sinyal	Sinyal	Değer	Sinyal
XU030	61.94	-	-	105.03	-	-	51.39	-	-	-	-	-	227.34	-
XU050	61.25	-	-	105.22	-	-	47.56	-	-	-	-	-	174.06	-
XU100	61.52	-	-	105.65	-	-	51.68	-	-	-	-	-	182.29	-
XBANK	66.76	SATIŞ	-	107.48	-	-	70.34	-	-	-	-	-	701.04	-
XUSIN	58.01	-	-	108.40	-	-	74.91	-	-	-	-	-	105.09	-
AKBNK	72.61	-	AŞIRI ALIM	114.22	-	AŞIRI ALIM	88.75	-	-	-	-	-	4.85	-
ALARK	34.86	-	-	89.54	-	AŞIRI SATIM	-153.80	-	AŞIRI SATIM	-	-	-	0.08	-
ALFAS	46.87	-	-	103.81	-	-	-48.54	-	-	-	-	-	-0.93	-
ARCLK	55.59	-	-	102.09	-	-	19.54	-	-	SATIŞ	-	-	2.93	-
ASELS	53.51	-	-	107.34	-	-	36.66	-	-	SATIŞ	-	-	0.57	-
ASTOR	41.98	-	-	105.73	-	-	-5.32	-	-	-	-	-	-2.91	-
BIMAS	45.16	-	-	97.37	SATIŞ	-	-51.15	-	-	-	-	-	0.67	-
BRSAN	44.68	-	-	103.53	-	-	-28.49	-	-	-	-	-	-12.35	-
CIMSA	51.21	ALIŞ	-	108.01	-	-	83.00	-	-	-	-	ALIŞ	-0.48	-
CWENE	59.55	-	-	115.86	-	AŞIRI ALIM	119.12	-	AŞIRI ALIM	-	-	-	2.70	-
DOAS	57.74	-	-	113.18	-	AŞIRI ALIM	11.46	-	-	-	SATIŞ	-	20.23	-
DOHOL	51.32	-	-	103.99	-	-	14.56	-	-	SATIŞ	SATIŞ	-	0.06	-
EGEEN	55.56	-	-	114.42	-	AŞIRI ALIM	33.87	-	-	SATIŞ	-	-	482.14	-
EKGYO	38.63	-	-	97.41	-	-	-71.73	-	-	-	-	-	-0.23	-
ENJSA	63.28	-	-	111.10	-	AŞIRI ALIM	71.69	-	-	-	-	-	1.42	-
ENKAI	52.70	ALIŞ	-	103.49	-	-	69.34	-	-	-	-	-	-0.24	-
EREGL	49.35	-	-	106.77	-	-	80.54	-	-	-	-	ALIŞ	-0.71	-
EUPWR	47.37	-	-	105.79	-	-	0.26	-	-	ALIŞ	ALIŞ	-	-2.01	-
FROTO	55.45	-	-	99.86	SATIŞ	-	-17.00	-	-	-	-	-	26.86	-
GARAN	66.87	SATIŞ	-	105.67	-	-	96.40	-	-	-	-	-	3.52	-
GESAN	57.17	-	-	111.86	-	AŞIRI ALIM	120.92	-	AŞIRI ALIM	-	-	-	-0.06	-
GUBRF	44.73	-	-	104.69	-	-	50.38	-	-	ALIŞ	ALIŞ	-	-4.50	-
HALKB	54.43	-	-	103.65	-	-	17.50	-	-	ALIŞ	ALIŞ	-	0.31	-
HEKTS	40.07	-	-	106.03	-	-	-5.12	-	-	ALIŞ	-	-	-0.64	-
ISCTR	61.76	-	-	100.16	-	-	38.61	-	-	-	-	-	0.53	-
KCHOL	63.24	-	-	103.25	-	-	33.92	-	-	SATIŞ	-	-	9.58	SATIŞ
KONTR	45.15	-	-	101.74	-	-	-32.80	-	-	-	-	-	-3.51	-
KOZAA	54.23	-	-	107.14	-	-	62.24	-	-	-	-	-	0.11	-
KOZAL	52.32	-	-	106.44	-	-	12.65	-	-	-	SATIŞ	-	0.30	-
KRDMD	57.12	-	-	115.71	-	AŞIRI ALIM	112.24	-	AŞIRI ALIM	-	-	-	-0.15	-
MGROS	46.53	-	-	98.90	SATIŞ	-	-1.13	-	-	-	ALIŞ	-	-7.61	-
MIATK	46.93	-	-	103.97	ALIŞ	-	-24.22	-	-	ALIŞ	-	-	-1.14	-
ODAS	50.65	ALIŞ	-	113.39	-	AŞIRI ALIM	62.25	-	-	-	-	-	-0.10	-
OYAKC	44.31	-	-	102.04	-	-	25.10	-	-	-	ALIŞ	-	-1.64	-
PETKM	42.48	-	-	107.02	-	-	55.74	-	-	-	-	-	-0.69	-
PGSUS	69.06	-	-	116.13	-	AŞIRI ALIM	168.80	-	AŞIRI ALIM	-	-	-	21.91	-
SAHOL	55.44	-	-	99.65	SATIŞ	-	10.87	-	-	SATIŞ	-	-	1.94	-
SASA	50.79	ALIŞ	-	105.82	-	-	-1.03	-	-	ALIŞ	ALIŞ	ALIŞ	0.13	-
SISE	53.01	ALIŞ	-	103.53	-	-	62.22	-	-	-	-	ALIŞ	-0.20	-
SMRTG	43.40	-	-	100.18	ALIŞ	-	-61.42	-	-	-	-	-	-1.07	-
TAVHL	60.61	-	-	108.25	-	-	29.27	-	-	SATIŞ	-	-	8.06	-
TCELL	71.00	-	AŞIRI ALIM	108.86	-	-	103.61	-	AŞIRI ALIM	-	-	-	2.75	-
THYAO	58.10	-	-	104.40	-	-	32.16	-	-	-	-	-	5.45	-
TOASO	56.76	-	-	104.45	-	-	28.05	-	-	-	-	-	4.08	-
TTKOM	67.51	SATIŞ	-	115.38	-	AŞIRI ALIM	85.96	-	-	-	-	-	1.94	-
TUPRS	70.32	-	AŞIRI ALIM	110.95	-	AŞIRI ALIM	73.34	-	-	-	-	-	8.33	-
ULKER	57.53	-	-	110.34	-	AŞIRI ALIM	54.79	-	-	-	-	-	2.05	-
VESTL	53.45	-	-	102.48	ALIŞ	-	-1.78	-	-	-	-	-	2.30	SATIŞ
YKBNK	65.09	SATIŞ	-	106.92	-	-	36.90	-	-	SATIŞ	-	-	2.14	-
ZOREN	62.44	-	-	118.82	-	AŞIRI ALIM	154.14	-	AŞIRI ALIM	-	-	-	0.16	-

BİST-100 HİSSELERİ HAREKETLİ ORTALAMA ve DESTEK DİRENÇ TABLOSU

Kod	Kapanış	Hareketli Ortalama				Değişim			Destek ve Direnç Seviyeleri						
		5 HO	10 HO	20 HO	50 HO	Günlük	Haftalık	Aylık	Destek 3	Destek 2	Destek 1	Pivot	Direnç 1	Direnç 2	Direnç 3
XU030	10,429.92	10,366.81	10,381.61	10,071.01	9,806.92	-0.93%	-0.18%	6.28%	10,103.71	10,266.81	10,348.37	10,511.47	10,593.03	10,756.13	10,837.69
XU050	8,515.65	8,474.56	8,486.43	8,231.83	8,059.68	-0.79%	-0.45%	6.05%	8,267.37	8,391.51	8,453.58	8,577.72	8,639.79	8,763.93	8,826.00
XU100	9,645.02	9,588.33	9,594.02	9,310.12	9,170.43	-0.50%	-0.36%	5.86%	9,396.38	9,520.70	9,582.86	9,707.18	9,769.34	9,893.66	9,955.82
XBANK	12,816.89	12,657.20	12,579.06	11,760.99	10,692.95	-3.28%	0.00%	19.07%	11,970.36	12,389.91	12,603.40	13,022.95	13,236.44	13,655.99	13,869.48
XUSIN	14,340.91	14,200.91	14,116.90	13,897.85	14,081.84	0.42%	0.42%	2.77%	13,999.08	14,164.96	14,252.94	14,418.82	14,506.80	14,672.68	14,760.66
AEFES	175.00	169.44	166.44	159.05	153.87	1.98%	10.27%	13.27%	166.60	169.80	172.40	175.60	178.20	181.40	184.00
AGROT	33.50	33.70	34.49	35.13	35.94	-0.24%	-4.29%	9.12%	31.63	32.33	32.91	33.61	34.19	34.89	35.47
AHGAZ	12.80	12.82	12.84	13.07	13.24	-0.47%	0.16%	-11.42%	12.40	12.59	12.70	12.89	13.00	13.19	13.30
AKBNK	59.85	58.56	57.15	51.56	44.38	-4.24%	2.48%	36.30%	55.17	57.48	58.67	60.98	62.17	64.48	65.67
AKCNS	143.50	139.44	140.42	139.24	149.98	3.39%	-1.17%	1.38%	138.87	140.83	142.17	144.13	145.47	147.43	148.77
AKFGY	2.23	2.22	2.25	2.21	2.39	1.83%	-3.88%	-1.33%	2.14	2.18	2.20	2.24	2.26	2.30	2.32
AKFYE	25.90	25.74	24.16	23.57	25.71	-2.85%	3.60%	5.97%	23.29	24.51	25.21	26.43	27.13	28.35	29.05
AKSA	99.60	102.78	100.06	96.73	97.60	-4.32%	-1.09%	6.97%	92.27	95.93	97.77	101.43	103.27	106.93	108.77
AKSEN	37.52	37.13	36.78	35.72	37.12	0.11%	0.32%	6.96%	36.09	36.77	37.15	37.83	38.21	38.89	39.27
ALARK	114.70	127.86	133.62	131.16	128.27	-3.78%	-20.35%	-11.57%	110.83	112.77	113.73	115.67	116.63	118.57	119.53
ALBRK	4.55	4.45	4.50	4.39	4.40	1.56%	0.66%	5.57%	4.35	4.41	4.48	4.54	4.61	4.67	4.74
ALFAS	92.70	92.43	94.90	93.44	100.00	0.11%	-7.94%	2.83%	89.20	90.90	91.80	93.50	94.40	96.10	97.00
ANSGR	88.00	84.19	82.17	76.45	72.43	4.82%	8.24%	22.39%	76.90	80.70	84.35	88.15	91.80	95.60	99.25
ARCLK	161.00	162.32	163.19	155.63	156.78	-1.04%	-0.56%	10.81%	152.53	156.47	158.73	162.67	164.93	168.87	171.13
ASELS	57.80	58.08	57.81	56.38	57.15	-1.53%	-0.52%	2.57%	55.40	56.60	57.20	58.40	59.00	60.20	60.80
ASTOR	95.10	95.09	95.83	95.20	108.05	0.11%	-3.45%	-0.78%	91.23	93.17	94.13	96.07	97.03	98.97	99.93
BERA	20.98	19.88	19.74	19.72	18.10	1.35%	6.50%	5.85%	18.41	19.63	20.31	21.53	22.21	23.43	24.11
BFREN	1,012.00	1,024.20	1,037.05	1,046.43	1,087.81	-0.88%	-4.62%	-9.96%	956.00	982.00	997.00	1,023.00	1,038.00	1,064.00	1,079.00
BIENY	42.68	41.84	41.90	41.25	44.21	2.01%	-1.25%	2.60%	40.76	41.40	42.04	42.68	43.32	43.96	44.60
BIMAS	370.00	377.80	386.75	374.23	382.00	-0.40%	-5.79%	-0.13%	350.83	359.17	364.58	372.92	378.33	386.67	392.08
BIOEN	18.22	17.98	17.97	17.79	19.27	1.39%	-0.71%	-1.99%	16.24	17.11	17.67	18.54	19.10	19.97	20.53
BOBET	36.38	35.55	35.47	34.87	36.22	1.51%	-0.98%	5.21%	34.25	35.25	35.81	36.81	37.37	38.37	38.93
BRSAN	600.50	597.90	605.05	614.40	651.78	0.33%	-2.20%	-11.17%	583.17	590.83	595.67	603.33	608.17	615.83	620.67
BRYAT	3,280.00	3,375.54	3,389.79	3,409.00	3,564.49	-1.80%	-10.37%	-8.65%	3,054.17	3,163.33	3,221.67	3,330.83	3,389.17	3,498.33	3,556.67
BTCIM	135.00	134.14	132.68	128.85	121.86	-0.15%	1.66%	11.29%	129.60	132.00	133.50	135.90	137.40	139.80	141.30
CANTE	19.33	19.09	18.80	18.26	18.24	1.05%	-4.78%	14.99%	18.44	18.83	19.08	19.47	19.72	20.11	20.36
CCOLA	678.00	663.50	660.00	621.18	618.41	3.51%	3.35%	16.80%	642.67	650.33	664.17	671.83	685.67	693.33	707.17
CIMSA	32.08	31.11	31.36	31.28	33.74	2.30%	1.45%	-0.19%	30.74	31.28	31.68	32.22	32.62	33.16	33.56
CWENE	305.00	299.05	290.35	280.34	298.81	-0.08%	6.18%	12.13%	289.42	296.83	300.92	308.33	312.42	319.83	323.92
DOAS	319.00	340.79	328.75	304.27	272.39	-3.41%	-7.40%	9.11%	291.25	303.50	311.25	323.50	331.25	343.50	351.25
DOHOL	13.28	13.28	13.36	13.14	13.34	-0.75%	-1.70%	2.31%	12.71	12.97	13.13	13.39	13.55	13.81	13.97
ECILC	49.66	50.11	50.18	50.19	52.06	0.57%	-2.05%	-8.88%	48.14	48.82	49.24	49.92	50.34	51.02	51.44
ECZYT	228.30	231.76	233.59	232.09	251.42	-0.13%	-3.99%	-5.03%	222.83	225.57	226.93	229.67	231.03	233.77	235.13
EGEEN	16,305.00	16,550.00	16,271.50	15,667.63	15,293.05	-2.95%	-2.07%	3.18%	15,038.33	15,671.67	15,988.33	16,621.67	16,938.33	17,571.67	17,888.33
EKGYO	9.04	9.60	9.93	9.76	10.44	0.89%	-16.37%	-9.87%	8.62	8.81	8.92	9.11	9.22	9.41	9.52
ENRY	168.00	169.88	167.80	165.47	156.96	-1.98%	1.51%	-2.95%	158.30	163.00	165.50	170.20	172.70	177.40	179.90
ENJSA	63.05	62.95	61.73	59.53	59.44	-0.32%	2.44%	9.94%	60.28	61.52	62.28	63.52	64.28	65.52	66.28
ENKAI	36.14	35.30	35.71	35.10	37.02	1.52%	1.23%	1.18%	35.28	35.54	35.84	36.10	36.40	36.66	36.96
EREGL	41.58	40.78	40.75	40.97	43.71	0.87%	1.86%	-2.80%	40.69	41.09	41.33	41.73	41.97	42.37	42.61
EUPWR	153.40	152.48	153.95	151.72	163.92	0.85%	-3.52%	2.20%	145.60	149.40	151.40	155.20	157.20	161.00	163.00
EUREN	15.25	15.12	15.06	15.27	17.07	1.33%	-0.33%	-4.98%	14.71	14.97	15.11	15.37	15.51	15.77	15.91
FROTO	1,122.00	1,126.00	1,140.23	1,118.18	1,041.58	0.18%	-1.84%	1.69%	1,082.33	1,098.67	1,110.33	1,126.67	1,138.33	1,154.67	1,166.33
GARAN	76.45	74.71	74.36	70.90	64.96	-2.86%	2.48%	16.19%	70.72	73.58	75.02	77.88	79.32	82.18	83.62
GESAN	74.05	70.85	71.19	69.29	73.93	4.30%	2.42%	9.87%	64.87	67.98	71.02	74.13	77.17	80.28	83.32
GUBRF	156.20	155.02	155.00	155.96	173.82	1.30%	-1.45%	-2.98%	148.30	151.60	153.90	157.20	159.50	162.80	165.10

BİST-100 HİSSELERİ HAREKETLİ ORTALAMA ve DESTEK DİRENÇ TABLOSU

Kod	Kapanış	Hareketli Ortalama				Değişim			Destek ve Direnç Seviyeleri						
		5 HO	10 HO	20 HO	50 HO	Günlük	Haftalık	Aylık	Destek 3	Destek 2	Destek 1	Pivot	Direnç 1	Direnç 2	Direnç 3
GWIND	27.06	26.42	25.72	25.11	26.31	-1.74%	3.92%	15.94%	25.67	26.37	26.71	27.41	27.75	28.45	28.79
HALKB	14.77	14.55	15.08	14.18	14.14	1.30%	-5.26%	10.64%	13.68	14.12	14.45	14.89	15.22	15.66	15.99
HEKTS	15.47	15.32	15.51	15.93	17.78	0.65%	-0.77%	-9.90%	14.95	15.16	15.32	15.53	15.69	15.90	16.06
IPEKE	40.14	40.13	40.96	39.50	40.39	2.14%	-4.43%	6.87%	38.77	39.21	39.67	40.11	40.57	41.01	41.47
ISCTR	12.52	12.41	12.57	11.82	11.05	-2.64%	-1.49%	16.57%	11.57	11.97	12.25	12.65	12.93	13.33	13.61
ISGYO	15.30	15.14	15.40	14.99	16.40	1.73%	-3.35%	0.92%	14.75	14.95	15.13	15.33	15.51	15.71	15.89
ISMEN	33.50	32.72	32.55	31.75	35.00	2.82%	0.72%	3.84%	31.29	32.01	32.75	33.47	34.21	34.93	35.67
IZENR	27.82	27.28	27.01	26.87	29.91	-0.50%	0.22%	2.51%	26.65	27.13	27.47	27.95	28.29	28.77	29.11
KAYSE	30.22	29.83	30.29	29.92	32.91	2.09%	-4.31%	-2.07%	29.18	29.50	29.86	30.18	30.54	30.86	31.22
KCAER	58.50	60.04	55.21	50.78	51.02	-2.26%	1.74%	17.33%	53.43	55.57	57.03	59.17	60.63	62.77	64.23
KCHOL	216.00	216.86	216.56	208.20	187.51	-1.77%	-0.18%	10.88%	203.33	209.07	212.53	218.27	221.73	227.47	230.93
KLSEK	60.25	59.90	60.46	60.29	66.93	0.25%	-4.21%	-2.90%	57.78	59.02	59.63	60.87	61.48	62.72	63.33
KONTR	233.50	233.72	238.21	234.40	252.29	0.00%	-4.73%	-0.34%	223.77	228.63	231.07	235.93	238.37	243.23	245.67
KONYA	11,450.00	11,455.00	11,043.00	10,654.13	9,989.15	-3.38%	-2.80%	10.68%	10,060.00	10,650.00	11,050.00	11,640.00	12,040.00	12,630.00	13,030.00
KOZAA	50.10	49.26	49.35	48.14	49.74	1.54%	0.20%	5.65%	47.47	48.43	49.27	50.23	51.07	52.03	52.87
KOZAL	23.46	23.68	23.81	22.89	23.06	-0.34%	-4.24%	3.81%	22.31	22.81	23.13	23.63	23.95	24.45	24.77
KRDMD	25.04	24.04	23.84	23.32	25.43	2.62%	4.77%	4.07%	23.93	24.33	24.69	25.09	25.45	25.85	26.21
MAVI	81.05	81.00	81.54	77.98	74.44	0.68%	-2.64%	3.05%	77.07	78.68	79.87	81.48	82.67	84.28	85.47
MGROS	428.75	420.50	432.70	427.29	453.49	1.12%	-0.92%	-1.89%	412.50	417.25	423.00	427.75	433.50	438.25	444.00
MIATK	62.90	62.27	63.30	64.26	66.91	1.94%	-5.13%	-9.95%	58.57	60.53	61.72	63.68	64.87	66.83	68.02
ODAS	9.23	9.16	9.04	8.95	9.59	0.87%	-1.91%	4.06%	8.73	8.95	9.09	9.31	9.45	9.67	9.81
OTKAR	488.00	492.40	489.18	471.10	485.87	-2.25%	-0.05%	3.19%	459.00	472.00	480.00	493.00	501.00	514.00	522.00
OYAKC	57.65	56.73	57.37	58.02	63.24	0.87%	-0.60%	-5.10%	55.18	56.32	56.98	58.12	58.78	59.92	60.58
PETKM	20.12	19.99	19.94	20.31	22.47	0.40%	0.90%	-12.29%	19.39	19.75	19.93	20.29	20.47	20.83	21.01
PGSUS	921.50	871.60	860.30	833.25	822.53	4.12%	8.92%	13.28%	855.67	879.83	900.67	924.83	945.67	969.83	990.67
QUAGR	4.11	4.03	4.03	4.01	4.17	0.49%	0.74%	1.99%	3.99	4.04	4.08	4.13	4.17	4.22	4.26
REEDR	47.54	44.94	46.76	49.44	54.48	10.00%	-4.50%	-20.63%	40.37	41.81	44.67	46.11	48.97	50.41	53.27
SAHOL	85.70	85.35	86.21	83.73	81.02	-2.94%	0.65%	8.28%	80.27	82.93	84.32	86.98	88.37	91.03	92.42
SASA	40.00	39.87	40.00	40.08	39.91	0.96%	-3.38%	-2.30%	38.70	39.28	39.64	40.22	40.58	41.16	41.52
SAYAS	84.50	83.75	84.99	84.01	91.93	0.90%	-3.81%	-0.12%	80.87	82.43	83.47	85.03	86.07	87.63	88.67
SDTTR	349.50	336.65	335.55	327.44	358.76	3.94%	-1.48%	5.43%	322.50	329.50	339.50	346.50	356.50	363.50	373.50
SISE	48.08	47.18	47.69	46.85	48.94	1.86%	0.88%	0.67%	46.15	46.77	47.43	48.05	48.71	49.33	49.99
SKBNK	4.74	4.63	4.63	4.43	4.61	0.85%	0.85%	9.22%	4.54	4.61	4.68	4.75	4.82	4.89	4.96
SMRTG	56.10	55.91	57.35	56.76	61.69	0.72%	-4.59%	-0.44%	53.87	54.93	55.52	56.58	57.17	58.23	58.82
SOKM	55.95	58.32	61.05	60.43	64.79	-2.27%	-12.30%	-10.62%	53.17	54.48	55.22	56.53	57.27	58.58	59.32
TABGD	150.70	137.40	139.76	135.84	135.98	10.00%	7.80%	11.05%	128.37	132.83	141.77	146.23	155.17	159.63	168.57
TAVHL	194.30	195.36	194.53	185.11	173.18	-0.72%	-1.92%	14.77%	182.67	188.03	191.17	196.53	199.67	205.03	208.17
TCELL	77.40	75.49	74.62	71.30	67.94	1.11%	5.67%	11.13%	73.85	75.30	76.35	77.80	78.85	80.30	81.35
THYAO	302.75	298.75	300.88	296.78	285.87	0.08%	1.42%	3.95%	290.67	296.58	299.67	305.58	308.67	314.58	317.67
TKFEN	44.86	42.14	42.00	41.15	43.54	-0.18%	7.84%	9.47%	41.40	42.86	43.86	45.32	46.32	47.78	48.78
TOASO	264.00	262.25	263.70	259.08	251.18	0.57%	-0.75%	3.25%	256.50	259.00	261.50	264.00	266.50	269.00	271.50
TSKB	9.32	9.41	9.54	9.11	8.76	-1.48%	-4.41%	6.39%	8.88	9.10	9.21	9.43	9.54	9.76	9.87
TTKOM	38.40	37.32	36.63	33.54	32.21	-1.94%	5.09%	25.82%	36.28	37.24	37.82	38.78	39.36	40.32	40.90
TTRAK	902.00	917.70	911.55	898.59	848.32	-1.42%	0.89%	3.42%	855.33	878.67	890.33	913.67	925.33	948.67	960.33
TUKAS	8.39	8.31	8.10	8.04	8.44	-0.24%	1.82%	-0.83%	8.04	8.21	8.30	8.47	8.56	8.73	8.82
TUPRS	188.50	187.36	184.09	173.73	162.77	-0.74%	3.01%	16.47%	180.90	184.50	186.50	190.10	192.10	195.70	197.70
TURSG	62.90	61.48	60.12	55.76	53.20	3.03%	3.11%	20.73%	60.00	60.80	61.85	62.65	63.70	64.50	65.55
ULKER	112.00	111.66	110.61	106.82	107.11	0.45%	0.90%	5.46%	107.47	109.33	110.67	112.53	113.87	115.73	117.07
VAKBN	16.90	16.17	16.45	15.28	14.57	2.61%	1.87%	25.56%	14.84	15.48	16.19	16.83	17.54	18.18	18.89
VESBE	21.68	21.76	21.68	20.46	19.88	-1.00%	-1.72%	10.84%	20.62	21.12	21.40	21.90	22.18	22.68	22.96
VESTL	86.85	88.11	87.52	85.33	83.40	-0.40%	0.75%	4.64%	83.40	84.85	85.85	87.30	88.30	89.75	90.75
YEOTK	213.80	206.74	210.58	208.62	224.35	4.39%	-1.93%	0.66%	192.37	199.53	206.67	213.83	220.97	228.13	235.27
YKBNK	30.58	30.86	30.70	28.47	24.63	-4.56%	-3.23%	19.77%	27.97	29.23	29.91	31.17	31.85	33.11	33.79
YYLGD	13.69	13.35	13.31	13.18	14.47	0.66%	-0.07%	1.33%	13.25	13.45	13.57	13.77	13.89	14.09	14.21
ZOREN	6.25	5.94	5.82	5.74	5.55	4.69%	6.29%	18.60%	5.53	5.79	6.02	6.28	6.51	6.77	7.00

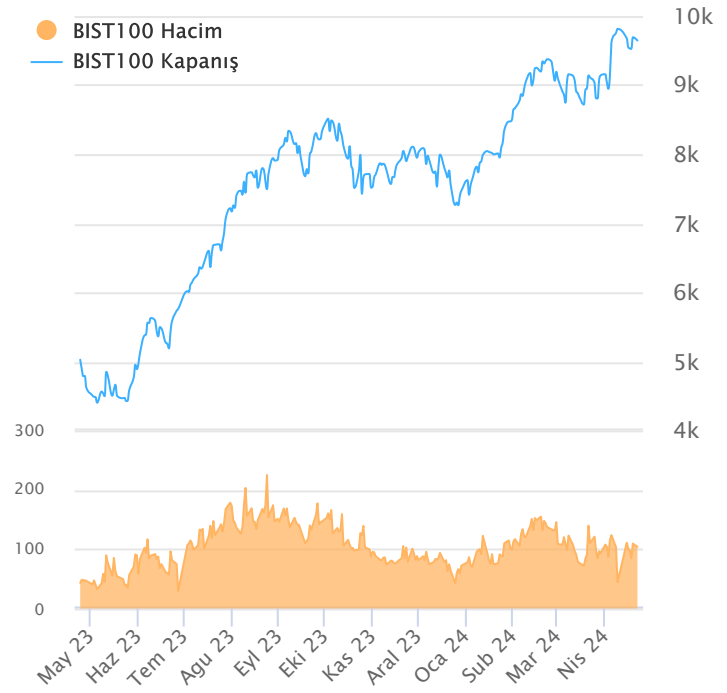
ŞİRKET TEMETTÜ ÖDEMELERİ

Kod	Brüt Temettü (Bin TL)	Temettü Dağıtma Oranı	Hisse Başına Brüt Tutar (TL)	Hisse Başına Net Tutar (TL)	Temettü Verimi(%)	Temettü Dağıtma Tarihi	Ödemeye Kalan Gün	Ödeme Tarihleri
BRISA	1,035,567	25.98%	3.39	3.05	2.69%	24.04.2024	1	24.04.2024
CLEBI	1,530,900	91.80%	63.00	56.70	3.66%	24.04.2024	1	24.04.2024
KCHOL	22,470,291	31.11%	8.00	7.20	4.10%	24.04.2024	1	24.04.2024
CEMTS	75,000	90.79%	0.15	0.14	1.47%	29.04.2024	6	29.04.2024
CIMSA	1,000,000	40.15%	1.06	0.95	3.30%	29.04.2024	6	29.04.2024
ENJSA	3,295,182	72.95%	2.79	2.51	4.43%	02.05.2024	9	02.05.2024
SAHOL	6,181,406	40.07%	2.94	2.65	3.35%	02.05.2024	9	02.05.2024
MACKO	152,250	99.94%	6.09	5.48	7.00%	06.05.2024	13	06.05.2024
MAVI	844,945	47.37%	2.13	1.91	2.62%	06.05.2024	13	06.05.2024
JANTS	247,086	49.76%	2.80	2.52	0.88%	07.05.2024	14	07.05.2024
NTGAZ	320,000	331.59%	1.39	1.25	7.48%	07.05.2024	14	07.05.2024
AKSGY	60,000	1.79%	0.07	0.07	0.46%	08.05.2024	15	08.05.2024
KSTUR	40,565	25.39%	6.44	5.79	0.12%	08.05.2024	15	08.05.2024
EGGUB	120,000	32.42%	1.20	1.08	2.61%	16.05.2024	23	16.05.2024
CCOLA	2,000,016	9.72%	7.86	7.08	1.16%	27.05.2024	34	27.05.2024
MGROS	1,250,000	14.16%	6.90	6.21	1.61%	27.05.2024	34	27.05.2024
AEFES	1,391,447	6.29%	2.35	2.12	1.34%	28.05.2024	35	28.05.2024
AGHOL	700,000	3.56%	2.87	2.59	0.96%	29.05.2024	36	29.05.2024
ASUZU	500,000	30.97%	1.98	1.79	1.77%	29.05.2024	36	29.05.2024
ISMEN	1,600,000	28.88%	1.07	0.96	3.18%	29.05.2024	36	29.05.2024
YUNSA	236,737	43.50%	3.95	3.55	5.37%	30.05.2024	37	30.05.2024
GENTS	50,000	37.87%	0.17	0.15	1.80%	31.05.2024	38	31.05.2024
SISE	2,200,000	12.85%	0.72	0.65	1.49%	31.05.2024	38	31.05.2024
AFYON	160,000	16.12%	0.40	0.36	2.68%	03.06.2024	41	03.06.2024
ALGYO	7,245	0.56%	0.05	0.05	0.11%	03.06.2024	41	03.06.2024
KBORU	52,749	24.06%	0.53	0.47	0.48%	26.06.2024	64	26.06.2024
PNLSN	58,027	24.97%	0.77	0.70	0.88%	18.07.2024	86	18.07.2024
LKMNH	50,000	15.52%	1.39	1.25	1.69%	22.07.2024	90	Taksit : 22.07.2024 - 07.05.2024
GWIND	562,000	90.13%	1.04	0.94	3.85%	29.08.2024	128	Avans : 26.12.2023 - 29.08.2024
ADEL	150,002	34.41%	6.35	5.71	0.92%	26.09.2024	156	26.09.2024
BUCIM	100,000	5.46%	0.07	0.06	0.82%	30.09.2024	160	30.09.2024
SOKM	1,500,000	33.74%	2.53	2.28	4.52%	01.10.2024	161	Taksit : 01.10.2024 - 01.07.2024
AVPGY	840,000	25.76%	2.10	2.10	4.90%	14.10.2024	174	Taksit : 14.10.2024 - 08.07.2024 - 17.04.2024
TCELL	6,276,998	50.00%	2.85	2.57	3.69%	05.12.2024	226	05.12.2024
EBEBK	80,000	26.48%	0.50	0.45	1.01%	16.12.2024	237	Taksit : 16.12.2024 - 15.10.2024

Yabancı Takas Oranı



BİST 100 Kapanış ve İşlem Hacmi(Milyar TL)



TEKNİK GÖSTERGELER AÇIKLAMA

RSI

RSI ilgili periyoddaki kapanış değerlerini periyodun bir önceki kapanış değerleriyle kıyaslayarak hesaplanan kısa ve orta vadeli trendin yönü hakkında öngörüde bulunmayı sağlayan bir göstergedir. İndikatör 0'la 100 arasında değer alır. RSI da genellikle 30 ve 70 referans değerleri kullanılmakla beraber 50 seviyesi de kullanılabilir. Genel kabul görmüş yaklaşım uygulamada, 30 referans değerinin altına inen RSI değerlerinin "aşırı satım", 70 değerinin üzerine çıkan RSI değerlerinin de "aşırı alım" işaret ettiği yönünde. RSI 'ın yorumlanışında kullanılan bir diğer yöntemse uyumsuzluklardır. Yükselen bir piyasada RSI daki yeni oluşan dip ve tepelerin bir önceki dip ve tepelerden daha yüksekte oluşması beklenirken, alçalan bir piyasada RSI daki dip ve tepelerin bir önceki dip ve tepelerden daha aşağıda oluşması beklenir. Bunun gerçekleşmediği durumlar uyumsuzluk olarak kabul edilebilir.

Momentum

Belirlenmiş olan bir süre içinde fiyatların değişim hızını ölçen bir göstergedir. Son günün kapanışının, x gün önceki kapanışı bölünmesinin 100 ile çarpımı olarak hesaplanan Momentum'da bu iki günün eşit olduğu durumlarda bulunacak olan 100 değeri referans değeri olarak kabul edilir. Kullanım açısından 110 seviyenin üzeri "aşırı alım", 90 seviyesinin altı ise "aşırı satım" olarak kabul edilebilir. Ayrıca Momentum'la 100 referans çizginin kesişme noktalarında Momentum'un referans değerini yukarı kesmesi "al" aşağı kesmesi ise "sat" sinyali olarak kabul edilebilir. Uyumsuzluklar: Fiyatlar yükselirken ve yeni zirveler yaparken, göstergenin yeni zirve yapamaması veya fiyatlar yeni dip yaparken, göstergenin yeni dip yapmaması. Bu durumu trend değişikliğinin erken sinyali olarak değerlendirmek gerekebilir.

MACD

Genelde 26 ve 12 günlük olarak kullanılan iki üssel hareketli ortalamaların farkı olan Macd, kısa vadeli üssel ortalamaların uzun vadeliye göre olan pozisyonlarını değerlendiren trendin yönü hakkında bilgi vermeye çalışır. MACD orta vadeli indikatörlerden biridir. Macd'nin 0 olduğu seviyede 12 günlük üssel hareketli ortalamaya 26 günlük üssel ortalamaya eşittir. 12 günlüğün 26 günlüğün üzerine çıktığı durumlarda ise Macd pozitif değerler alacaktır. Tersine 12 günlüğün 26 günlüğün altına indiği durumlarda ise Macd negatif olacaktır. Yorumlamalarda 12 günlük hareketli ortalamaların 26 günlük hareketli ortalamadan uzaklaştığı yani Macd'nin 0 değerinin altında yada üzerinde olduğu durumlar "al" ve "sat" olarak değerlendirilebilir. Ancak bu bölgelerde olmanın ürettikleri sinyaller referans değeri kullanan diğer göstergelere göre daha zayıftır. Fiyatların trend yönünde aşırı bir hareketi olduğunu söylese de dönüş zamanı hakkında kesin bilgiler içermez. Macd'nin yorumlanmasında önem taşıyan bir diğer yöntemde uyumsuzluklara dikkat edilmesidir.

CCI

Mal piyasaları için Donald Lambert tarafından uyarlanmış olan CCI, hesaplanışındaki özellikler nedeniyle rahatlıkla hisse senedi piyasasına da kullanılan bir osilatördür. Bir çok analist bu göstergiyi aşırı alım / aşırı satım bölgelerini gösteren osilatör olarak kullanır. CCI +100 ile -100 arasında bir değer alır. +100'ün üzerinde olması demek, kağıdın fiyatının aşırı yükselmiş olması, -100'ün altında olması ise aşırı düşmüş olması demektir. ("aşırı alım ve aşırı satım") CCI'nin yorumlanmasında önem taşıyan bir diğer yöntemde uyumsuzluklara dikkat edilmesidir

Hareketli Ortalama (HO)

Hareketli Ortalama: bir dizinin verilen zaman aralığı içerisindeki ortalamasının hesaplanması için kullanılan bir yöntemdir. "Hareketli" kelimesi aslında ortalamaların durağan olmayıp zaman içinde eklenen veriye göre sürekli olarak kendini yeniden revize etmesi anlamında kullanılır. Kullandıkları datalarda hangi dönemin datalarına önem verdikleri açısından basit, ağırlıklı, üssel, üçgensel ve değişken olmak üzere beş farklı yöntemle hesaplanabilirler. Basit hareketli ortalamada periyod içindeki tüm günler aynı önemde kabul edilir. Ancak son günlerin önemini atlayan bu yaklaşıma karşı ağırlıklı hareketli ortalamada da ilk günlerin önemi azaltılarak ağırlık son günlere kaydırılır. Üssel hareketli ortalamada ise ağırlığın yine son günlere verilmesine karşın ilk günler ağırlıklı hareketli ortalamada olduğu gibi göz ardı edilmez

Teknik Metodoloji ve Risk Uyarıları

Tabloların hazırlanmasında Finnet veri terminali kullanılmış olup, datalar Finnet tarafından sağlanmıştır. BİST-50 Hisseleri Teknik değerlendirme tablosunda, Bazı önemli teknik göstergeler, hareketli ortalamalar değerleri, sinyalleri, aşırı alım-satım bölgeleri belirtilmiştir. Destek, Direnç ve PIVOT seviyeleri Trive Yatırım'ın belirlediği destek ve direnç seviyeleri değildir. Tüm tablolarda yer alan veriler günlük güncellenmektedir. Tüm bu veriler Finnet veri terminalinden alınmıştır. Teknik göstergelerin son aldığı değerler belirtilmiştir. Sadece teknik göstergelere bakılıp yatırım kararı verilmesi doğru sonuçlar doğurmayabilir. Bu bültende hazırlanan tablolar tek başına yeterli bir gösterge olmayıp, temel ve diğer gelişmelerin devre dışı bırakıldığının unutulmaması gerekmektedir. Trive Yatırım'ın söz konusu bilgi ve görüşlerde meydana gelebilecek değişikliklerden yatırımcıları haberdar etme yükümlülüğü bulunmamaktadır. Trive Yatırım bu bilgilerin veya bu bilgilere dayalı olarak yapılan tahmin, çıkarım veya görüşlerin doğruluğu, tamlığı veya uygunluğuna ilişkin açık veya zımni hiçbir beyan veya taahhütte bulunmamaktadır.

YASAL UYARI

Burada yer alan bilgiler Trive Yatırım tarafından genel bilgilendirme amacı ile hazırlanmıştır. Yatırım bilgi, yorum ve tavsiyeleri yatırım danışmanlığı kapsamında değildir. Yatırım danışmanlığı hizmeti, SPK tarafından yetkilendirilmiş yetkili kuruluşlar tarafından kişilerin risk ve getiri tercihleri dikkate alınarak sözleşme imzalanmak suretiyle kişiye özel olarak sunulmaktadır. Burada yer alan yorum ve tavsiyeler ise genel nitelikte olup tavsiyede bulunanların kişisel görüşlerine dayanmaktadır. Herhangi bir yatırım aracının alım-satım önerisi ya da getiri vaadi olarak yorumlanmamalıdır. Bu görüşler mali durumunuz ile risk ve getiri tercihlerinize uygun olmayabilir. Bu nedenle, sadece burada yer alan bilgilere dayanarak yatırım kararı verilmesi beklentilerinize uygun sonuçlar doğurmayabilir. Tüm veriler, Trive Yatırım tarafından güvenilir olduğuna inanılan kaynaklardan alınmıştır. Burada yer alan fiyatlar, veriler ve bilgilerin tam ve doğru olduğu garanti edilemez; içerik, haber verilmeksizin değiştirilebilir. Bu kaynakların kullanılması nedeni ile ortaya çıkabilecek hatalardan veya zararlardan kurum çalışanları ile Trive Yatırım sorumlu değildir.

Adres: Reşitpaşa Mah. Eski Büyükdere Cad. No:2 İç Kapı No: 6 Sarıyer / İstanbul www.trive.com.tr

Kaynaklar: Trive Yatırım Araştırma, Matriks ve Finnet

Raporu Hazırlayan Birim : Trive Yatırım Araştırma ve Strateji Departmanı

Mail: destek@trive.com.tr

Tel: 444 39 34