

Borsa İstanbul	İşl. Hac.(Milyar TL)	Son	Gün %	Hafta %	Ay %
BİST 100	102.2	9,722	0.80%	2.01%	6.70%
BİST 30	67.5	10,526	0.93%	2.41%	7.26%
BİST Sanayi	45.3	14,300	-0.28%	1.41%	2.48%
BİST Banka	24.4	13,172	2.77%	6.47%	22.37%
Bist Tüm	155.3	11,310	0.63%	2.23%	6.15%

Borsa İstanbul	Piy.Değ.(Milyar TL)	Son	S1 Haf.	S1 Ay	S3 Ay
Yabancı Payı	2,061.6	37.75%	37.62%	36.57%	37.53%

Döviz Kurları	Düşük	Yüksek	Son	Gün %	Hafta %	Ay %
USDTRY	32.4724	32.5860	32.5451	-0.01%	0.50%	1.65%
EURTRY	34.6974	34.9305	34.8123	-0.06%	0.72%	0.62%
GBPTRY	40.3814	40.6639	40.6414	0.18%	0.38%	0.62%
EURUSD	1.0678	1.0716	1.0699	-0.04%	0.23%	-1.01%
GBPUSD	1.2422	1.2471	1.2464	0.11%	0.08%	-1.09%

Döviz Sepetleri	Son	Gün %	Hafta %	Ay %
Sepet Kur	33.6208	-0.02%	0.43%	-0.69%
Dolar Endeksi (DXY)	105.7760	0.08%	-0.20%	1.29%

VİOP Sözleşme	Vadesi	VKGS	Son	Gün %	Hafta %	Ay %
F_XU0300424	30 Nis	6	10,617.00	1.01%	1.68%	5.24%
F_XAUUSD0424	30 Nis	6	2,336.95	-0.19%	-2.53%	6.90%
F_USDTRY0424	30 Nis	6	32.70	-0.17%	-0.87%	-2.04%
F_EURTRY0424	30 Nis	6	34.95	0.20%	-0.51%	-3.45%

Tahvil Faizleri	Düşük	Yüksek	Son	Önc. Gün	Önc. Haf.	Önc. Ay
TL Referans Faiz	52.99	52.99	52.99	52.99	52.97	46.50
Türkiye 1 yıllık	47.46	50.16	50.16	50.34	47.74	48.00
Türkiye 2 yıllık	44.31	45.47	44.31	40.77	41.29	42.98
Türkiye 5 yıllık	28.92	34.09	28.92	24.61	24.61	24.90
Türkiye 10 yıllık	20.36	25.86	25.71	28.63	25.19	22.86
ABD 10 yıllık	4.60	4.67	4.65	4.61	4.59	4.19
Almanya 10 yıllık	2.51	2.59	2.59	2.51	2.47	2.36

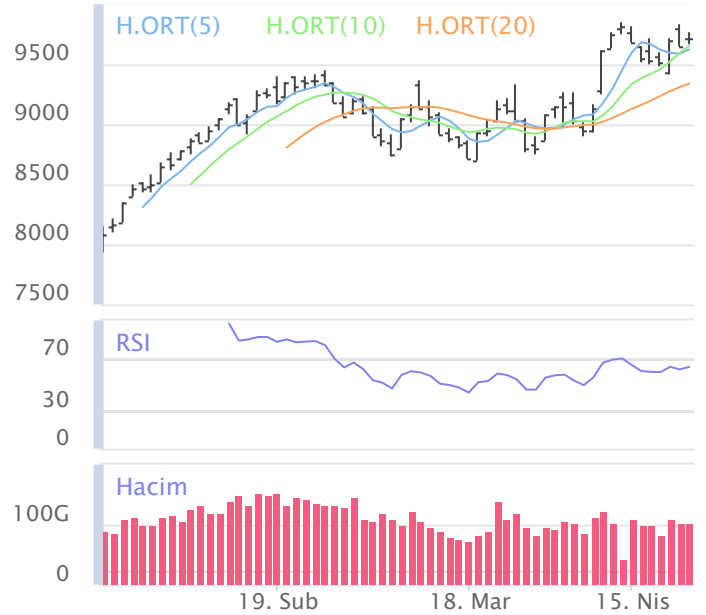
Emtia	Düşük	Yüksek	Son	Gün %	Hafta %	Ay %
Altın Ons	2,311.90	2,337.32	2,316.17	-0.25%	-1.91%	6.97%
Gram Altın	2,488.44	2,499.48	2,497.85	-0.59%	-4.94%	1.11%
Gümüş Ons	27.04	27.49	27.17	-0.52%	-3.73%	9.96%
Gram Gümüş	28.27	28.77	28.42	-0.44%	-3.34%	11.75%
Brent	85.24	87.54	87.46	-	0.57%	2.85%
WTI	82.27	83.48	82.62	-0.68%	0.40%	2.33%

Dünya Endeksleri	Son	Gün %	Hafta %	Ay %
S&P 500	5,072	0.02%	0.98%	-3.11%
DOW 30	38,461	-0.11%	1.87%	-2.57%
NASDAQ	15,713	0.10%	0.19%	-4.36%
CAC40	8,092	-0.17%	1.38%	-0.74%
DAX	18,089	-0.27%	1.79%	-0.64%
FTSE	8,040	-0.06%	2.45%	1.38%
NIKKEI 225	38,460	2.42%	1.31%	-5.94%

En Çok Yükselen Hisseler XU100				En Çok Düşen Hisseler XU100			
	Gün %	Kapanış	Hacim		Gün %	Kapanış	Hacim
VAKBN	10.00%	18.59	2,543.2	BERA	-6.10%	19.70	618.3
TSKB	9.98%	10.25	765.9	REEDR	-5.60%	44.88	1,870.4
HALKB	9.95%	16.24	3,223.2	DOAS	-3.61%	307.50	2,303.0
MAVI	6.91%	86.65	490.8	BRYAT	-3.35%	3,170.00	235.2
ALBRK	5.49%	4.80	304.0	CANTE	-3.16%	18.72	517.1
BIOEN	5.38%	19.20	253.3	KCAER	-2.74%	56.90	573.8
PGSUS	5.05%	968.00	4,335.9	TABGD	-2.59%	146.80	765.4
GARAN	4.25%	79.70	1,658.3	SDTTR	-2.58%	340.50	152.8
TTKOM	4.01%	39.94	1,017.9	MIATK	-2.54%	61.30	728.7
AHGAZ	3.91%	13.30	200.9	YEOTK	-2.48%	208.50	361.0

Para Giriş Gözlenenler XU100				Hacmi En Yüksek Hisseler			
	Hacim	Kap.	Hac. %		Hacim	Kap.	Gün %
THYAO	13,639	309.75	7.10%	THYAO	13,639	309.75	2.31%
ISCTR	6,329	12.98	48.68%	ISCTR	6,329	12.98	3.67%
AKBNK	4,892	60.30	5.77%	AKBNK	4,892	60.30	0.75%
PGSUS	4,336	968.00	22.64%	PGSUS	4,336	968.00	5.05%
HALKB	3,223	16.24	60.25%	YKBNK	3,762	31.18	1.96%
ZOREN	2,884	6.30	3.15%	TUPRS	3,498	187.80	-0.37%
VAKBN	2,543	18.59	41.25%	HALKB	3,223	16.24	9.95%
TOASO	1,714	269.75	22.77%	ZOREN	2,884	6.30	0.80%
SKBNK	848	4.85	169.98%	KCHOL	2,688	212.00	1.92%
TSKB	766	10.25	258.07%	VAKBN	2,543	18.59	10.00%

BIST 100	USDTRY	10 Yıllık Faiz TR	XAUUSD
9,722 0.80%	32.545 -0.01%	25.71 0.00%	2,316.17 -0.25%



XU100	Zarar Kes	Düşük	Yüksek	Aort	Son		
	9,523.84	9,667.55	9,766.89	9,722.09	9,722.09		
Performans			Dolar Bazında Performans				
Gün%	Haf%	Aylık%	Yb%	Gün%	Haf%	Aylık%	Yb%
0.80	2.01	6.70	30.15	0.83	1.71	6.08	17.72
Destek 4	Destek 2	Destek 1	Kapanış	Direnç 1	Direnç 2	Direnç 3	
9,571.46	9,619.50	9,670.80	9,722.09	9,770.14	9,818.18	9,869.48	
İşlem Hacmi (mn TL)			Hareketi Ortalamalar (HO)				
Son	5 Günlük Ort.	5 HO	10 HO	20 HO	50 HO		
102,219	103,068	9,623.13	9,653.32	9,339.19	9,185.88		
5 gün ortalama hacmin -%1 altında			1.03%	0.71%	4.10%	5.84%	
Teknik Göstergeler							
RSI		MOM		CCI		MACD	
63.44	YUKARI	101.07	AŞAĞI	65.87	AŞAĞI	186.60	YUKARI

BİST 100 endeksinde ilk önemli destek seviyesi 9,670.80 seviyesinde bulunuyor. Bu seviyenin olası aşağı yönlü ataklarda aşağı yönlü kırılması durumunda zarar kes seviyesini 9,523.84 olarak değerlendirmekteyiz. Yukarı yönlü hareketlerde ise öncelikli direnç 9,770.14 seviyesinden geçmektedir. Bu direncin yukarı yönlü kırılması durumunda 9,869.48 seviyesini öncelikli kısa vadeli teknik hedef olarak değerlendirmekteyiz.

BIST 100 endeksi son işlem gününü %0.80 değer kazancıyla 9,722.09 seviyesinden tamamlamıştır. Endeks gün içinde en düşük 9,667.55 en yüksek 9,766.89 seviyesini gördü. Toplam işlem hacmi 155.3 milyar TL olarak gerçekleşti. Sektör endekslerinden en çok değer kazanan %3.50 ile BIST FİN. KİR. FAKTORİNG endeksi olurken, en çok değer kaybeden ise -%7.42 ile BIST SPOR endeksi olarak gerçekleşti. İşlem hacmi en yüksek 49.4 milyar TL ile BIST HİZMETLER oldu.

\*BİST 100 endeksi içerisinde yer alan 51 hissenin fiyatı artarken 47 hissenin fiyatı azaldı. 2 hissenin fiyatında değişim olmadı.

ABD borsalarının dün karışık tamamladıkları dikkat çekmektedir.

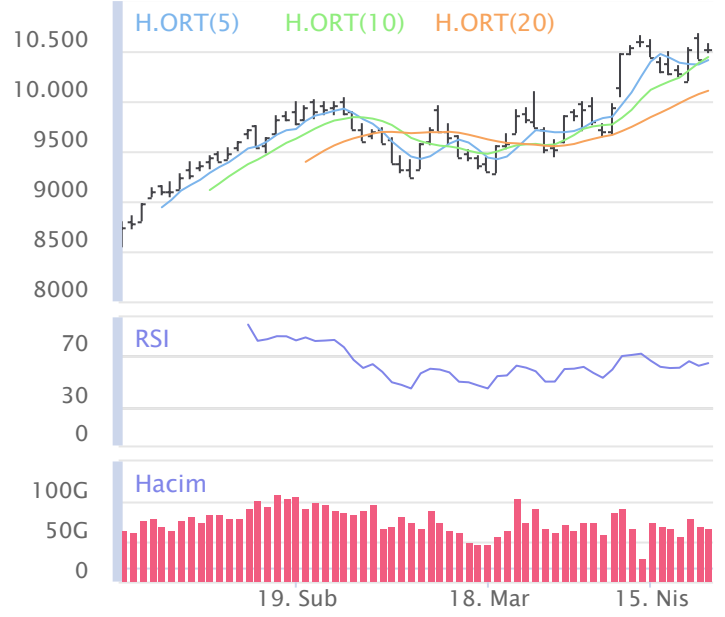
Avrupada Almanya DAX endeksi 0.27 düşerken İngiltere FTSE endeksi günü 0.06 düşüşle tamamladı.

Türkiye'nin 10 yıllık tahvil faizi bir önceki güne göre 292.1 baz puan düşerek günü 25.71 seviyesinden tamamlamıştır.

ABD 10 yıllık tahvil faizinde bir önceki güne göre 4.4 baz puan yükselerek günü 4.65 seviyesinden tamamlamıştır.

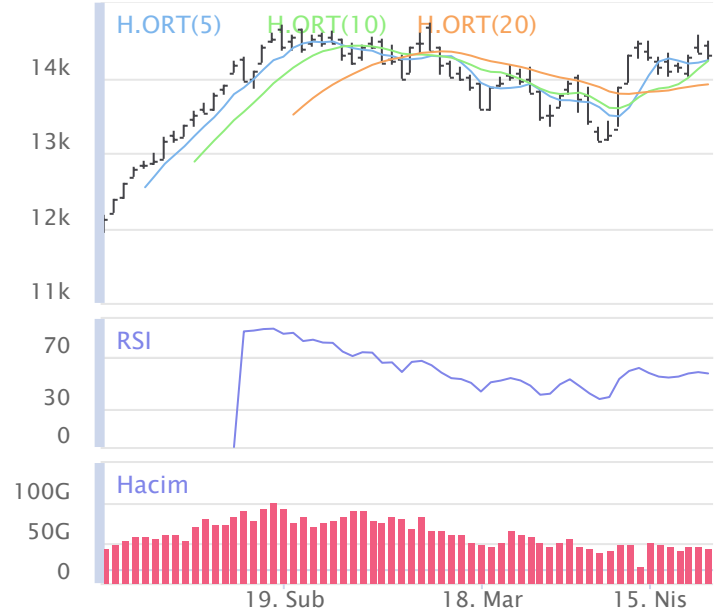
F_XU0300424	Zarar Kes	Düşük	Yüksek	Aort	Son		
	10,357.30	10,540.75	10,683.00	10,613.37	10,627.75		
Performans			Açık Pozisyon				
Gün%	Haf%	Sayısı	Değişimi				
1.01%	1.68%	262,015.0	-29,864.0				
Destek 3	Destek 2	Destek 1	Kapanış	Direnç 1	Direnç 2	Direnç 3	
10,409.08	10,474.92	10,551.33	10,627.75	10,693.58	10,759.42	10,835.83	
İşlem Miktarı (Adet)			Hareketli Ortalamalar (HO)				
Son	5 Günlük Ort.	5 HO	10 HO	20 HO	50 HO		
202,075.00	184,777.00	10,517.95	10,574.63	10,301.63	10,239.01		
5 gün ortalama miktarın 9% üzerinde			1.04%	0.50%	3.17%	3.80%	
Teknik Göstergeler							
RSI	MOM	CCI	MACD				
59.58	YUKARI	99.16	AŞAĞI	62.16	YUKARI	139.04	YUKARI

BİST30 endeks vadeli işlem sözleşmesinde ilk destek 10,551.33 seviyesinde bulunuyor. Bu seviyenin aşağı yönlü kırılması durumunda zarar kes seviyesi 10,357.30 olarak değerlendirilebilir. Yukarı yönlü hareketlerde direnç 10,693.58 seviyesinden geçmektedir. Direnç seviyesinin yukarı yönlü kırılması durumunda 10,835.83 seviyesi öncelikli kısa vadeli teknik hedef olacaktır. Sözleşmede toplam açık pozisyon sayısı 262015 adet olup açık pozisyonda önceki işlem gününe göre 29864 adetlik azalış dikkat çekmektedir.



XUSIN	Zarar Kes	Düşük	Yüksek	Aort	Son		
	13,872.23	14,230.30	14,481.73	14,300.09	14,300.09		
Performans			Endekse Göre Performans				
Gün%	Haf%	Aylık%	Yb%	Gün%	Haf%	Aylık%	Yb%
-0.28	1.41	2.48	24.00	-1.08	-0.59	-3.96	-4.72
Destek 3	Destek 2	Destek 1	Kapanış	Direnç 1	Direnç 2	Direnç 3	
13,941.59	14,085.94	14,193.02	14,300.09	14,444.45	14,588.80	14,695.88	
İşlem Hacmi (mn TL)			Hareketli Ortalamalar (HO)				
Son	5 Günlük Ort.	5 HO	10 HO	20 HO	50 HO		
45,318	46,410	14,233.39	14,223.98	13,911.68	14,092.51		
5 gün ortalama hacmin -%2 altında			0.47%	0.54%	2.79%	1.47%	
Teknik Göstergeler							
RSI	MOM	CCI	MACD				
56.98	AŞAĞI	102.96	AŞAĞI	59.12	AŞAĞI	113.87	YUKARI

BİST sanayi endeksinde birinci destek seviyesi 14,193.02 seviyesinden geçmekte olup bu seviyenin aşağı yönlü kırılması durumunda zarar kes seviyesi olarak 13,872.23 seviyesi kullanılabilir. Yukarı yönlü ataklarda ise direnç 14,444.45 seviyelerinden geçmektedir. Bu direnç seviyesinin yukarı yönlü kırılması durumunda ise 14,695.88 seviyesi öncelikli kısa vadeli teknik hedef konumunda değerlendirilebilir.



XBANK	Zarar Kes	Düşük	Yüksek	Aort	Son		
	12,645.96	12,946.41	13,237.22	13,172.20	13,172.20		
Performans			Endekse Göre Performans				
Gün%	Haf%	Aylık%	Yb%	Gün%	Haf%	Aylık%	Yb%
2.77	6.47	22.37	51.11	1.96	4.37	14.69	16.11
Destek 3	Destek 2	Destek 1	Kapanış	Direnç 1	Direnç 2	Direnç 3	
12,709.19	12,827.80	13,000.00	13,172.20	13,290.81	13,409.42	13,581.62	
İşlem Hacmi (mn TL)			Hareketli Ortalamalar (HO)				
Son	5 Günlük Ort.	5 HO	10 HO	20 HO	50 HO		
24,386	21,833	12,844.83	12,703.80	11,886.33	10,761.25		
5 gün ortalama hacmin %12 üzerinde			2.55%	3.69%	10.82%	22.40%	
Teknik Göstergeler							
RSI	MOM	CCI	MACD				
69.70	YUKARI	105.74	AŞAĞI	104.38	YUKARI	716.44	YUKARI

BİST banka endeksinde ilk etapta olası geri çekilmelerde birinci destek seviyesi konumunda olan 13,000.00 seviyesinin alım yönünde izlenebileceği düşüncesindeyiz. Zarar kes seviyesini ise 12,645.96 seviyesi olarak belirlemekteyiz. Alım pozisyonlarında bu seviyenin altına dikkat edilmeli. Olası yukarı yönlü ataklarda ise ilk etapta 13,290.81 birinci direnç seviyesinin aşılması durumunda teknik olarak kısa vadede yukarı hareket hız kazanabilir. Olası böyle bir durumda 13,581.62 seviyesi öncelikli kısa vadeli teknik hedef konumunda olacaktır.



## Şirketlerden Haberler

MPARK	<b>24/04/2024 21:08 MLP Sağlık Hizmetleri A.Ş.</b> 24.04.2024 Tarihli Pay Geri Alım İşlemleri <a href="#">Haberin Devamı</a>
KUYAS	<b>24/04/2024 21:00 Kuyas Yatırım Anonim Şirketi</b> Payların Geri Alınmasına İlişkin Bildirim <a href="#">Haberin Devamı</a>
SUWEN	<b>24/04/2024 20:48 Suwen Tekstil Sanayi Pazarlama A.Ş.</b> Faaliyet Raporu 2023 <a href="#">Haberin Devamı</a>
AKFGY	<b>24/04/2024 19:30 Akfen Gayrimenkul Yatırım Ortaklığı A.Ş.</b> 2023 yılı Olağan Genel Kurul Bilgilendirmesi <a href="#">Haberin Devamı</a>
SARKY	<b>24/04/2024 19:18 Sarkuysan Elektrolitik Bakır Sanayi Ve Ticaret A.Ş.</b> Şirketimizin kayıtlı sermaye tavanının 2.000.000.000 TL'ye çıkarılması ve kayıtlı sermaye yeni izin süresinin tespiti hakkında. <a href="#">Haberin Devamı</a>
SKBNK	<b>24/04/2024 19:06 Şekerbank T.A.Ş.</b> Bedelli Sermaye Artırımına İlişkin SPK Onayına Sunulan Taslak İzahname <a href="#">Haberin Devamı</a>
SKBNK	<b>24/04/2024 19:06 Şekerbank T.A.Ş.</b> Bankamızın Bedelli Sermaye Artırımı İşlemine İlişkin SPK Başvurusu <a href="#">Haberin Devamı</a>
ENKAI	<b>24/04/2024 18:23 Enka İnşaat Ve Sanayi Anonim Şirketi</b> Olağan Genel Kurul Tescil Bildirimi <a href="#">Haberin Devamı</a>
GESAN	<b>24/04/2024 18:13 Girişim Elektrik Sanayi Taahhüt Ve Ticaret A.Ş.</b> Yeni İş Anlaşması <a href="#">Haberin Devamı</a>
EKGYO	<b>24/04/2024 17:37 Emlak Konut Gayrimenkul Yatırım Ortaklığı Anonim Şirketi</b> 2023 Yılı Olağan Genel Kurul Toplantısı <a href="#">Haberin Devamı</a>
EKGYO	<b>24/04/2024 17:34 Emlak Konut Gayrimenkul Yatırım Ortaklığı Anonim Şirketi</b> Yönetim Kurulu Bağımsız Üye Adayları Hakkında <a href="#">Haberin Devamı</a>
ENERY	<b>24/04/2024 17:29 Enerya Enerji A.Ş.</b> İhale Süreci Bildirimi <a href="#">Haberin Devamı</a>
AHGAZ	<b>24/04/2024 17:28 Ahlatıcı Doğal Gaz Dağıtım Enerji Ve Yatırım A.Ş.</b> İhale Süreci Bildirimi <a href="#">Haberin Devamı</a>
PARSN	<b>24/04/2024 17:08 Parsan Makina Parçaları Sanayii A.Ş.</b> 2023 YILI OLAĞAN GENEL KURUL TOPLANTI SONUCU <a href="#">Haberin Devamı</a>
CANTE	<b>24/04/2024 16:53 Çan2 Termik A.Ş.</b> Esas Sözleşme <a href="#">Haberin Devamı</a>
NTHOL	<b>24/04/2024 16:53 Net Holding A.Ş.</b> Bağımsız Yönetim Kurulu Üyelikleri İçin Yapılan SPK Başvurusu. <a href="#">Haberin Devamı</a>
CANTE	<b>24/04/2024 16:19 Çan2 Termik A.Ş.</b> Kayıtlı Sermaye Tavanı ve Süresinin Uzatılması Ticaret Sicil Onayı <a href="#">Haberin Devamı</a>
CANTE	<b>24/04/2024 16:16 Çan2 Termik A.Ş.</b> Olağanüstü Genel Kurul Toplantısı Tescili <a href="#">Haberin Devamı</a>
PARSN	<b>24/04/2024 16:03 Parsan Makina Parçaları Sanayii A.Ş.</b> 2023 YILI OLAĞAN GENEL KURUL TOPLANTI SONUCU <a href="#">Haberin Devamı</a>
GENIL	<b>24/04/2024 14:24 Gen İlaç ve Sağlık Ürünleri Sanayi Ve Ticaret A.Ş.</b> Şirketimizce Yetkilendirilen Kuruluş Tarafından Bildirilen İhale Sonucu <a href="#">Haberin Devamı</a>
EUREN	<b>24/04/2024 12:24 Europen Endüstri İnşaat Sanayi ve Ticaret A.Ş.</b> Kayıtlı Sermaye Tavanı Artışı SPK Onayı <a href="#">Haberin Devamı</a>
EUPWR	<b>24/04/2024 11:57 Europower Enerji A.Ş.</b> İhale Süreci Bildirimi <a href="#">Haberin Devamı</a>
IZMDC	<b>24/04/2024 11:24 İzmir Demir Çelik Sanayi A.Ş.</b> Çelikhane Kapasite Artışı Yatırımı Hakkında <a href="#">Haberin Devamı</a>
MAGEN	<b>24/04/2024 09:20 Margün Enerji Üretim Sanayi Ve Ticaret A.Ş.</b> Yurt Dışı Yatırımlar ve Buna İlişkin Şirket Kurulumu Hakkında <a href="#">Haberin Devamı</a>
AGROT	<b>24/04/2024 08:30 Agrotech Yüksek Teknoloji Ve Yatırım A.Ş.</b> Ön Müzakere Sözleşmesi İmzalanması Hk. <a href="#">Haberin Devamı</a>

### BİST-50 HİSSELERİ TEKNİK DEĞERLENDİRME

Kod	RSI			MOMENTUM			CCI			5HO	10HO	20HO	MACD	
	Değer	Sinyal	Bölge	Değer	Sinyal	Bölge	Değer	Sinyal	Bölge	Sinyal	Sinyal	Sinyal	Değer	Sinyal
XU030	64.02	-	-	100.49	-	-	69.79	-	-	-	-	-	230.92	-
XU050	63.22	-	-	100.59	-	-	63.47	-	-	-	-	-	176.44	-
XU100	63.44	-	-	101.07	-	-	65.87	-	-	-	-	-	186.60	-
XBANK	69.70	-	-	105.74	-	-	104.38	-	AŞIRI ALIM	-	-	-	716.44	-
XUSIN	56.98	-	-	102.96	-	-	59.12	-	-	-	-	-	113.87	-
AKBNK	73.21	-	AŞIRI ALIM	108.36	-	-	93.18	SATIŞ	-	-	-	-	4.85	-
ALARK	34.51	-	-	81.05	-	AŞIRI SATIM	-127.56	-	AŞIRI SATIM	-	-	-	-1.17	-
ALFAS	46.63	-	-	98.56	SATIŞ	-	-46.30	-	-	-	-	-	-0.99	-
ARCLK	57.01	-	-	97.95	SATIŞ	-	25.13	-	-	ALIŞ	-	-	2.85	-
ASELS	55.07	-	-	99.74	SATIŞ	-	48.18	-	-	ALIŞ	-	-	0.60	-
ASTOR	40.96	-	-	101.07	-	-	-20.29	-	-	-	-	-	-2.80	-
BIMAS	44.13	-	-	90.86	-	-	-65.43	-	-	-	-	-	-0.26	-
BRSAN	43.12	-	-	98.02	SATIŞ	-	-55.74	-	-	-	-	-	-12.43	-
CIMSA	50.59	-	-	101.72	-	-	68.06	SATIŞ	-	-	-	-	-0.40	-
CWENE	56.01	-	-	108.32	-	-	73.80	SATIŞ	-	-	-	-	3.18	-
DOAS	52.58	-	-	101.90	-	-	-23.26	-	-	-	-	SATIŞ	17.56	SATIŞ
DOHOL	58.21	-	-	102.01	-	-	111.44	-	AŞIRI ALIM	ALIŞ	ALIŞ	-	0.09	-
EGEEN	53.87	-	-	102.84	-	-	16.59	-	-	-	SATIŞ	-	443.29	-
EKGYO	41.64	-	-	93.62	-	-	-44.41	-	-	-	-	-	-0.25	-
ENJSA	64.49	-	-	105.49	-	-	73.59	-	-	-	-	-	1.48	-
ENKAI	52.82	-	-	98.80	SATIŞ	-	61.47	-	-	-	-	-	-0.17	-
EREGL	50.08	ALIŞ	-	102.01	-	-	90.21	-	-	-	-	-	-0.59	-
EUPWR	46.91	-	-	100.66	-	-	-7.06	-	-	SATIŞ	SATIŞ	-	-1.89	-
FROTO	51.86	-	-	93.99	-	-	-70.69	-	-	-	-	SATIŞ	23.32	-
GARAN	71.47	-	AŞIRI ALIM	107.27	-	-	168.91	-	AŞIRI ALIM	-	-	-	3.77	-
GESAN	59.14	-	-	105.77	-	-	127.14	-	AŞIRI ALIM	-	-	-	0.29	-
GUBRF	44.99	-	-	101.30	-	-	63.81	-	-	-	-	-	-4.12	-
HALKB	64.13	-	-	107.91	-	-	107.26	-	AŞIRI ALIM	-	-	-	0.41	-
HEKTS	38.77	-	-	95.57	SATIŞ	-	-12.21	-	-	SATIŞ	-	-	-0.61	-
ISCTR	66.22	-	-	101.72	-	-	94.49	-	-	-	-	-	0.55	-
KCHOL	66.09	-	-	98.90	SATIŞ	-	87.28	-	-	ALIŞ	-	-	9.08	-
KONTR	45.08	-	-	98.23	SATIŞ	-	-32.79	-	-	-	-	-	-3.48	-
KOZAA	55.36	-	-	102.62	-	-	75.49	-	-	-	-	-	0.21	-
KOZAL	48.39	SATIŞ	-	96.62	SATIŞ	-	-23.95	-	-	-	-	SATIŞ	0.23	SATIŞ
KRDMD	58.39	-	-	106.13	-	-	107.51	-	AŞIRI ALIM	-	-	-	-0.03	-
MGROS	46.22	-	-	94.53	-	-	-11.63	-	-	-	-	-	-7.11	ALIŞ
MIATK	44.44	-	-	98.08	SATIŞ	-	-76.87	-	-	SATIŞ	-	-	-1.23	-
ODAS	50.12	-	-	105.38	-	-	54.81	-	-	-	-	-	-0.08	-
OYAKC	45.98	-	-	101.04	-	-	68.18	-	-	-	-	-	-1.47	-
PETKM	44.11	-	-	102.84	-	-	67.08	-	-	-	-	-	-0.63	-
PGSUS	74.36	-	AŞIRI ALIM	114.08	-	AŞIRI ALIM	197.85	-	AŞIRI ALIM	-	-	-	29.01	-
SAHOL	59.57	-	-	98.55	-	-	94.82	-	-	ALIŞ	-	-	2.04	-
SASA	51.38	-	-	101.21	-	-	24.90	-	-	-	-	-	0.13	-
SISE	56.48	-	-	100.21	-	-	92.67	-	-	-	-	-	-0.06	-
SMRTG	43.97	-	-	96.73	SATIŞ	-	-48.73	-	-	-	-	-	-1.04	-
TAVHL	63.88	-	-	106.24	-	-	68.19	-	-	ALIŞ	-	-	8.06	-
TCELL	72.57	-	AŞIRI ALIM	105.81	-	-	115.49	-	AŞIRI ALIM	-	-	-	2.91	-
THYAO	62.49	-	-	100.81	-	-	109.71	-	AŞIRI ALIM	-	-	-	5.91	ALIŞ
TOASO	61.28	-	-	100.47	-	-	97.58	-	-	-	-	-	4.42	-
TTKOM	70.94	-	AŞIRI ALIM	111.38	-	AŞIRI ALIM	117.82	-	AŞIRI ALIM	-	-	-	2.13	-
TUPRS	69.07	SATIŞ	-	104.51	-	-	62.14	-	-	-	-	-	8.21	-
ULKER	53.02	-	-	102.72	-	-	15.13	-	-	SATIŞ	SATIŞ	-	1.88	-
VESTL	52.63	-	-	100.06	-	-	-31.57	-	-	-	-	-	2.08	-
YKBNK	67.13	-	-	103.25	-	-	57.68	-	-	ALIŞ	-	-	2.08	-
ZOREN	63.26	-	-	109.57	-	-	145.91	-	AŞIRI ALIM	-	-	-	0.18	-

## BİST-100 HİSSELERİ HAREKETLİ ORTALAMA ve DESTEK DİRENÇ TABLOSU

Kod	Kapanış	Hareketli Ortalama				Değişim			Destek ve Direnç Seviyeleri						
		5 HO	10 HO	20 HO	50 HO	Günlük	Haftalık	Aylık	Destek 3	Destek 2	Destek 1	Pivot	Direnç 1	Direnç 2	Direnç 3
XU030	10,526.41	10,410.51	10,441.24	10,104.69	9,827.68	0.93%	2.41%	7.26%	10,363.22	10,420.02	10,473.21	10,530.01	10,583.20	10,640.00	10,693.19
XU050	8,587.82	8,504.82	8,535.92	8,258.27	8,074.51	0.85%	1.98%	6.95%	8,454.33	8,500.96	8,544.39	8,591.02	8,634.45	8,681.08	8,724.51
XU100	9,722.09	9,623.13	9,653.32	9,339.19	9,185.88	0.80%	2.01%	6.70%	9,571.46	9,619.50	9,670.80	9,718.84	9,770.14	9,818.18	9,869.48
XBANK	13,172.20	12,844.83	12,703.80	11,886.33	10,761.25	2.77%	6.47%	22.37%	12,709.19	12,827.80	13,000.00	13,118.61	13,290.81	13,409.42	13,581.62
XUSIN	14,300.09	14,233.39	14,223.98	13,911.68	14,092.51	-0.28%	1.41%	2.48%	13,941.59	14,085.94	14,193.02	14,337.37	14,444.45	14,588.80	14,695.88
AEFES	176.40	172.36	168.16	160.27	154.25	0.80%	5.76%	14.17%	166.90	169.60	173.00	175.70	179.10	181.80	185.20
AGROT	33.50	33.66	34.39	35.23	35.92	0.00%	-1.18%	9.12%	30.67	31.79	32.65	33.77	34.63	35.75	36.61
AHGAZ	13.30	12.94	12.93	13.03	13.24	3.91%	3.02%	-7.96%	12.19	12.47	12.89	13.17	13.59	13.87	14.29
AKBNK	60.30	59.45	57.94	52.42	44.81	0.75%	7.58%	37.33%	58.75	59.40	59.85	60.50	60.95	61.60	62.05
AKCNS	142.50	139.94	141.51	139.37	149.36	-0.70%	3.34%	0.68%	134.53	137.17	139.83	142.47	145.13	147.77	150.43
AKFGY	2.23	2.21	2.25	2.20	2.39	0.00%	0.90%	-1.33%	2.16	2.20	2.21	2.25	2.26	2.30	2.31
AKFYE	25.60	25.87	24.60	23.58	25.75	-1.16%	2.07%	4.75%	24.08	24.84	25.22	25.98	26.36	27.12	27.50
AKSA	100.70	102.66	101.13	97.00	97.76	1.10%	-3.17%	8.15%	91.65	95.30	98.00	101.65	104.35	108.00	110.70
AKSEN	37.26	37.30	37.10	35.82	37.10	-0.69%	-0.90%	6.21%	35.73	36.29	36.77	37.33	37.81	38.37	38.85
ALARK	114.20	123.50	132.23	130.33	128.20	-0.44%	-16.70%	-11.95%	110.47	112.33	113.27	115.13	116.07	117.93	118.87
ALBRK	4.80	4.53	4.55	4.41	4.40	5.49%	9.34%	11.37%	4.31	4.44	4.62	4.75	4.93	5.06	5.24
ALFAS	92.50	92.39	95.22	93.63	99.52	-0.22%	0.00%	2.61%	89.30	90.90	91.70	93.30	94.10	95.70	96.50
ANSGR	88.40	85.31	83.66	77.10	72.84	0.45%	6.57%	22.95%	84.23	85.07	86.73	87.57	89.23	90.07	91.73
ARCLK	162.10	162.34	163.63	156.20	156.84	0.68%	-1.40%	11.56%	156.63	158.37	160.23	161.97	163.83	165.57	167.43
ASELS	58.30	58.03	58.26	56.40	57.29	0.87%	1.04%	3.46%	56.32	56.83	57.57	58.08	58.82	59.33	60.07
ASTOR	94.50	94.83	96.29	95.06	107.41	-0.63%	-0.32%	-1.41%	89.20	91.50	93.00	95.30	96.80	99.10	100.60
BERA	19.70	19.97	19.90	19.80	18.22	-6.10%	4.01%	-0.61%	17.33	18.50	19.10	20.27	20.87	22.04	22.64
BFREN	1,016.00	1,021.40	1,041.00	1,042.28	1,088.28	0.40%	-1.65%	-9.61%	972.00	988.00	1,002.00	1,018.00	1,032.00	1,048.00	1,062.00
BIENY	41.98	41.88	42.15	41.31	44.09	-1.64%	0.91%	0.91%	39.88	40.90	41.44	42.46	43.00	44.02	44.56
BIMAS	368.00	373.00	385.55	373.43	381.63	-0.54%	-5.09%	-0.67%	353.67	359.83	363.92	370.08	374.17	380.33	384.42
BIÖEN	19.20	18.25	18.20	17.85	19.24	5.38%	7.56%	3.28%	16.55	17.41	18.31	19.17	20.07	20.93	21.83
BOBET	35.86	35.62	35.77	34.94	36.17	-1.43%	2.57%	3.70%	32.83	33.91	34.89	35.97	36.95	38.03	39.01
BRSAN	594.00	596.90	606.45	611.70	650.39	-1.08%	0.25%	-12.13%	574.67	584.33	589.17	598.83	603.67	613.33	618.17
BRYAT	3,170.00	3,304.76	3,400.27	3,383.29	3,569.00	-3.35%	-5.34%	-11.71%	2,966.67	3,068.33	3,119.17	3,220.83	3,271.67	3,373.33	3,424.17
BTCİM	134.50	135.08	133.13	129.57	122.28	-0.37%	-0.44%	10.88%	130.07	131.83	133.17	134.93	136.27	138.03	139.37
CANTE	18.72	18.95	18.93	18.35	18.23	-3.16%	-0.27%	11.36%	17.71	18.21	18.47	18.97	19.23	19.73	19.99
CCOLA	671.00	666.30	665.80	625.65	619.73	-1.03%	0.92%	15.59%	650.33	659.67	665.33	674.67	680.33	689.67	695.33
CIMSA	31.98	31.33	31.58	31.30	33.65	-0.31%	4.10%	-0.50%	30.61	31.11	31.55	32.05	32.49	32.99	33.43
CWENE	299.50	299.15	293.98	281.84	297.63	-1.80%	1.44%	10.11%	285.08	292.17	295.83	302.92	306.58	313.67	317.33
DOAS	307.50	332.45	331.31	305.63	273.54	-3.61%	-14.03%	5.18%	286.33	296.67	302.08	312.42	317.83	328.17	333.58
DOHOL	13.73	13.37	13.45	13.19	13.34	3.39%	3.70%	5.78%	13.03	13.20	13.47	13.64	13.91	14.08	14.35
ECILC	50.75	50.11	50.60	50.02	52.02	2.19%	-0.88%	-6.88%	48.73	49.26	50.00	50.53	51.27	51.80	52.54
ECZYT	234.00	232.32	235.14	231.86	250.20	2.50%	-3.19%	-2.66%	224.33	226.67	230.33	232.67	236.33	238.67	242.33
EGEEN	16,120.00	16,507.50	16,458.50	15,728.63	15,341.10	-1.13%	-1.60%	2.01%	15,301.67	15,628.33	15,874.17	16,200.83	16,446.67	16,773.33	17,019.17
EKGYO	9.25	9.31	9.93	9.69	10.42	2.32%	-8.96%	-7.78%	8.83	8.97	9.11	9.25	9.39	9.53	9.67
ENERY	170.50	170.54	169.30	165.88	157.29	1.49%	-0.64%	-1.50%	158.60	162.50	166.50	170.40	174.40	178.30	182.30
ENJSA	63.45	63.28	62.40	59.82	59.58	0.63%	0.63%	10.64%	59.63	61.22	62.33	63.92	65.03	66.62	67.73
ENKAI	36.16	35.47	35.83	35.14	36.96	0.06%	3.61%	1.23%	35.05	35.41	35.79	36.15	36.53	36.89	37.27
EREGL	41.70	41.01	41.03	40.89	43.65	0.29%	3.94%	-2.52%	40.77	41.15	41.43	41.81	42.09	42.47	42.75
EUPWR	153.00	152.20	154.75	151.92	163.06	-0.26%	1.53%	1.93%	147.50	150.20	151.60	154.30	155.70	158.40	159.80
EUREN	15.39	15.14	15.17	15.23	17.02	0.92%	2.60%	-4.11%	14.46	14.81	15.10	15.45	15.74	16.09	16.38
FROTO	1,105.00	1,116.40	1,138.37	1,115.22	1,045.69	-1.52%	-1.16%	0.15%	1,065.33	1,083.67	1,094.33	1,112.67	1,123.33	1,141.67	1,152.33
GARAN	79.70	76.53	75.09	71.64	65.32	4.25%	7.99%	21.13%	74.97	76.03	77.87	78.93	80.77	81.83	83.67
GESAN	75.10	71.79	72.08	69.69	73.70	1.42%	8.21%	11.42%	69.97	72.23	73.67	75.93	77.37	79.63	81.07
GUBRF	156.40	155.36	155.72	155.71	173.79	0.13%	0.00%	-2.86%	149.60	152.00	154.20	156.60	158.80	161.20	163.40

## BİST-100 HİSSELERİ HAREKETLİ ORTALAMA ve DESTEK DİRENÇ TABLOSU

Kod	Kapanış	Hareketli Ortalama				Değişim			Destek ve Direnç Seviyeleri						
		5 HO	10 HO	20 HO	50 HO	Günlük	Haftalık	Aylık	Destek 3	Destek 2	Destek 1	Pivot	Direnç 1	Direnç 2	Direnç 3
GWIND	26.50	26.60	26.00	25.21	26.28	-2.07%	3.84%	13.54%	24.79	25.53	26.01	26.75	27.23	27.97	28.45
HALKB	16.24	14.83	15.28	14.31	14.20	9.95%	12.86%	21.65%	14.29	14.68	15.46	15.85	16.63	17.02	17.80
HEKTS	15.33	15.31	15.58	15.83	17.73	-0.90%	0.86%	-10.72%	14.71	15.00	15.16	15.45	15.61	15.90	16.06
IPEKE	39.40	39.65	40.97	39.59	40.41	-1.84%	-2.04%	4.90%	37.37	38.27	38.83	39.73	40.29	41.19	41.75
ISCTR	12.98	12.58	12.62	11.93	11.11	3.67%	5.87%	20.85%	12.29	12.47	12.72	12.90	13.15	13.33	13.58
ISGYO	15.70	15.19	15.52	15.03	16.35	2.61%	4.32%	3.56%	14.81	15.05	15.38	15.62	15.95	16.19	16.52
ISMEN	34.18	33.06	32.94	31.80	34.96	2.03%	4.53%	5.95%	32.47	32.91	33.55	33.99	34.63	35.07	35.71
IZENR	27.24	27.33	27.25	26.87	29.76	-2.08%	2.79%	0.37%	25.74	26.48	26.86	27.60	27.98	28.72	29.10
KAYSE	29.80	29.78	30.35	29.86	32.77	-1.39%	0.27%	-3.43%	28.37	29.01	29.41	30.05	30.45	31.09	31.49
KCAER	56.90	58.77	56.51	51.13	51.35	-2.74%	-3.40%	14.12%	53.35	54.80	55.85	57.30	58.35	59.80	60.85
KCHOL	212.00	209.42	209.59	201.63	181.53	1.92%	1.50%	13.02%	203.90	206.60	209.30	212.00	214.70	217.40	220.10
KLSE	59.15	59.66	60.73	60.13	66.60	-1.83%	0.08%	-4.67%	56.28	57.72	58.43	59.87	60.58	62.02	62.73
KONTR	233.40	233.36	238.60	234.07	251.74	-0.04%	1.08%	-0.38%	223.63	227.67	230.53	234.57	237.43	241.47	244.33
KONYA	11,292.50	11,513.50	11,217.00	10,721.75	10,037.45	-1.38%	0.69%	9.16%	10,711.67	10,930.83	11,111.67	11,330.83	11,511.67	11,730.83	11,911.67
KOZAA	50.45	49.29	49.72	48.31	49.74	0.70%	3.89%	6.39%	48.30	49.03	49.74	50.47	51.18	51.91	52.62
KOZAL	22.90	23.36	23.90	22.93	23.10	-2.39%	-3.38%	1.33%	21.61	22.25	22.57	23.21	23.53	24.17	24.49
KRDMD	25.26	24.39	24.21	23.38	25.37	0.88%	9.07%	4.99%	24.23	24.51	24.89	25.17	25.55	25.83	26.21
MAVI	86.65	82.12	82.24	78.29	74.70	6.91%	4.97%	10.17%	74.98	78.02	82.33	85.37	89.68	92.72	97.03
MGROS	428.00	422.10	432.15	425.99	453.31	-0.17%	2.39%	-2.06%	410.00	416.50	422.25	428.75	434.50	441.00	446.75
MIATK	61.30	61.92	63.38	63.82	67.10	-2.54%	-1.76%	-12.24%	58.03	59.67	60.48	62.12	62.93	64.57	65.38
ODAS	9.20	9.15	9.14	8.96	9.58	-0.33%	1.88%	3.72%	8.82	8.97	9.09	9.24	9.36	9.51	9.63
OTKAR	487.50	490.90	491.53	471.22	485.87	-0.10%	-1.52%	3.08%	468.83	474.67	481.08	486.92	493.33	499.17	505.58
OYAKC	58.10	57.07	57.53	57.95	63.11	0.78%	3.84%	-4.36%	56.32	57.03	57.57	58.28	58.82	59.53	60.07
PETKM	20.26	20.04	20.09	20.18	22.40	0.70%	1.71%	-11.68%	19.78	19.94	20.10	20.26	20.42	20.58	20.74
PGSUS	968.00	897.60	877.75	841.25	826.11	5.05%	15.31%	18.99%	878.33	898.67	933.33	953.67	988.33	1,008.67	1,043.33
QUAGR	4.06	4.04	4.06	4.01	4.17	-1.22%	2.53%	0.74%	3.90	3.97	4.02	4.09	4.14	4.21	4.26
REEDR	44.88	44.74	46.58	48.84	54.51	-5.60%	0.90%	-25.08%	40.23	42.55	43.71	46.03	47.19	49.51	50.67
SAHOL	88.20	86.24	86.43	84.13	81.17	2.92%	5.63%	11.43%	85.33	85.97	87.08	87.72	88.83	89.47	90.58
SASA	40.14	39.74	40.23	40.09	39.93	0.35%	0.65%	-1.95%	38.60	39.26	39.70	40.36	40.80	41.46	41.90
SAYAS	83.50	83.60	85.23	84.02	91.30	-1.18%	0.36%	-1.30%	78.23	80.87	82.18	84.82	86.13	88.77	90.08
SDTTR	340.50	337.45	338.60	326.39	357.37	-2.58%	2.10%	2.71%	319.33	329.17	334.83	344.67	350.33	360.17	365.83
SISE	48.82	47.49	47.92	46.94	48.88	1.54%	4.54%	2.22%	47.73	48.13	48.47	48.87	49.21	49.61	49.95
SKBNK	4.85	4.69	4.68	4.45	4.61	2.32%	6.13%	11.75%	4.53	4.64	4.74	4.85	4.95	5.06	5.16
SMRTG	56.25	55.85	57.37	56.83	61.40	0.27%	1.08%	-0.18%	53.87	54.88	55.57	56.58	57.27	58.28	58.97
SOKM	55.80	56.91	60.50	60.08	64.49	-0.27%	-5.02%	-10.86%	54.20	54.80	55.30	55.90	56.40	57.00	57.50
TABGD	146.80	139.76	140.71	136.45	136.05	-2.59%	11.38%	8.18%	132.47	137.33	142.07	146.93	151.67	156.53	161.27
TAVHL	199.10	196.16	196.49	186.67	174.09	2.47%	0.35%	17.60%	193.53	194.77	196.93	198.17	200.33	201.57	203.73
TCELL	78.30	76.50	75.34	71.77	68.13	1.16%	4.54%	12.42%	74.68	75.57	76.93	77.82	79.18	80.07	81.43
THYAO	309.75	301.30	302.85	297.99	286.33	2.31%	4.91%	6.35%	302.42	304.08	306.92	308.58	311.42	313.08	315.92
TKFEN	46.10	43.17	42.61	41.34	43.55	2.76%	17.96%	12.49%	42.48	43.58	44.84	45.94	47.20	48.30	49.56
TOASO	269.75	263.45	265.40	259.50	251.77	2.18%	3.85%	5.50%	258.25	260.75	265.25	267.75	272.25	274.75	279.25
TSKB	10.25	9.58	9.62	9.18	8.78	9.98%	7.33%	17.01%	8.75	9.05	9.65	9.95	10.55	10.85	11.45
TTKOM	39.94	38.06	37.29	34.02	32.36	4.01%	7.37%	30.87%	36.95	37.67	38.81	39.53	40.67	41.39	42.53
TTRAK	909.50	917.40	914.70	899.36	850.75	0.83%	-2.20%	4.28%	888.83	894.17	901.83	907.17	914.83	920.17	927.83
TUKAS	8.30	8.31	8.20	8.03	8.43	-1.07%	2.72%	-1.89%	7.98	8.14	8.22	8.38	8.46	8.62	8.70
TUPRS	187.80	187.72	185.88	174.94	163.56	-0.37%	0.70%	16.04%	180.63	183.67	185.73	188.77	190.83	193.87	195.93
TURSG	64.85	62.04	61.20	56.33	53.47	3.10%	7.01%	24.47%	58.65	60.15	62.50	64.00	66.35	67.85	70.20
ULKER	109.50	111.20	111.41	106.74	107.12	-2.23%	-2.23%	3.11%	101.93	105.17	107.33	110.57	112.73	115.97	118.13
VAKBN	18.59	16.70	16.71	15.53	14.66	10.00%	17.88%	38.11%	16.92	17.26	17.92	18.26	18.92	19.26	19.92
VESBE	21.56	21.78	21.83	20.57	19.92	-0.55%	-1.64%	10.22%	20.70	21.08	21.32	21.70	21.94	22.32	22.56
VESTL	86.30	88.01	87.67	85.35	83.58	-0.63%	-2.10%	3.98%	83.67	84.93	85.62	86.88	87.57	88.83	89.52
YEOTK	208.50	207.00	211.58	208.52	223.50	-2.48%	2.26%	-1.84%	193.93	200.97	204.73	211.77	215.53	222.57	226.33
YKBNK	31.18	31.10	30.96	28.79	24.82	1.96%	1.96%	22.12%	30.19	30.49	30.83	31.13	31.47	31.77	32.11
YYLGD	13.80	13.48	13.44	13.17	14.42	0.80%	6.15%	2.15%	13.15	13.43	13.62	13.90	14.09	14.37	14.56
ZOREN	6.30	6.06	5.93	5.78	5.58	0.80%	7.51%	19.54%	5.63	5.87	6.08	6.32	6.53	6.77	6.98

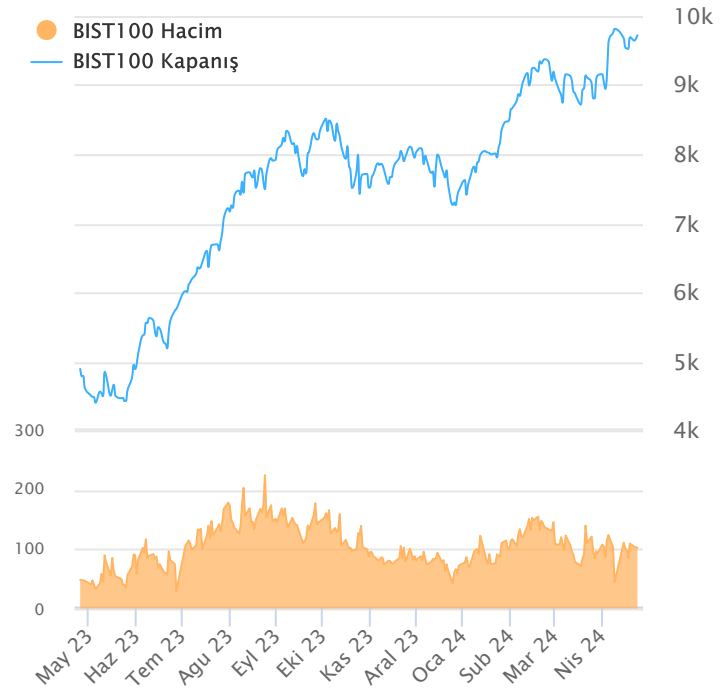
## ŞİRKET TEMETTÜ ÖDEMELERİ

Kod	Brüt Temettü (Bin TL)	Temettü Dağıtım Oranı	Hisse Başına Brüt Tutar (TL)	Hisse Başına Net Tutar (TL)	Temettü Verimi(%)	Temettü Dağıtım Tarihi	Ödemeye Kalan Gün	Ödeme Tarihleri
BRISA	1,035,567	25.98%	3.39	3.05	2.82%	24.04.2024	0	24.04.2024
CLEBI	1,530,900	91.80%	63.00	56.70	3.75%	24.04.2024	0	24.04.2024
KCHOL	22,470,291	31.11%	8.00	7.20	4.18%	24.04.2024	0	24.04.2024
CEMTS	75,000	90.79%	0.15	0.14	1.39%	29.04.2024	5	29.04.2024
CIMSA	1,000,000	40.15%	1.06	0.95	3.31%	29.04.2024	5	29.04.2024
ENJSA	3,295,182	72.95%	2.79	2.51	4.40%	02.05.2024	8	02.05.2024
SAHOL	6,181,406	40.07%	2.94	2.65	3.26%	02.05.2024	8	02.05.2024
MACKO	152,250	99.94%	6.09	5.48	6.76%	06.05.2024	12	06.05.2024
MAVI	844,945	47.37%	2.13	1.91	2.45%	06.05.2024	12	06.05.2024
JANTS	247,086	49.76%	2.80	2.52	0.85%	07.05.2024	13	07.05.2024
NTGAZ	320,000	331.59%	1.39	1.25	7.12%	07.05.2024	13	07.05.2024
AKSGY	60,000	1.79%	0.07	0.07	0.46%	08.05.2024	14	08.05.2024
KSTUR	40,565	25.39%	6.44	5.79	0.11%	08.05.2024	14	08.05.2024
EGGUB	120,000	32.42%	1.20	1.08	2.67%	16.05.2024	22	16.05.2024
CCOLA	2,000,016	9.72%	7.86	7.08	1.17%	27.05.2024	33	27.05.2024
MGROS	1,250,000	14.16%	6.90	6.21	1.61%	27.05.2024	33	27.05.2024
AEFES	1,391,447	6.29%	2.35	2.12	1.33%	28.05.2024	34	28.05.2024
AGHOL	700,000	3.56%	2.87	2.59	0.94%	29.05.2024	35	29.05.2024
ASUZU	500,000	30.97%	1.98	1.79	1.81%	29.05.2024	35	29.05.2024
ISMEN	1,600,000	28.88%	1.07	0.96	3.12%	29.05.2024	35	29.05.2024
YUNSA	236,737	43.50%	3.95	3.55	5.31%	30.05.2024	36	30.05.2024
GENTS	50,000	37.87%	0.17	0.15	1.86%	31.05.2024	37	31.05.2024
SISE	2,200,000	12.85%	0.72	0.65	1.47%	31.05.2024	37	31.05.2024
AFYON	160,000	16.12%	0.40	0.36	2.70%	03.06.2024	40	03.06.2024
ALGYO	7,245	0.56%	0.05	0.05	0.11%	03.06.2024	40	03.06.2024
KBORU	52,749	24.06%	0.53	0.47	0.49%	26.06.2024	63	26.06.2024
PNLSN	58,027	24.97%	0.77	0.70	0.87%	18.07.2024	85	18.07.2024
LKMNH	50,000	15.52%	1.39	1.25	1.67%	22.07.2024	89	Taksit : 22.07.2024 - 07.05.2024
GWIND	562,000	90.13%	1.04	0.94	3.93%	29.08.2024	127	Avans : 26.12.2023 - 29.08.2024
ADEL	150,002	34.41%	6.35	5.71	0.89%	26.09.2024	155	26.09.2024
BUCIM	100,000	5.46%	0.07	0.06	0.81%	30.09.2024	159	30.09.2024
SOKM	1,500,000	33.74%	2.53	2.28	4.53%	01.10.2024	160	Taksit : 01.10.2024 - 01.07.2024
AVPGY	840,000	25.76%	2.10	2.10	5.00%	14.10.2024	173	Taksit : 14.10.2024 - 08.07.2024 - 17.04.2024
TCELL	6,276,998	50.00%	2.85	2.57	3.64%	05.12.2024	225	05.12.2024
EBEBK	80,000	26.48%	0.50	0.45	1.02%	16.12.2024	236	Taksit : 16.12.2024 - 15.10.2024

Yabancı Takas Oranı



BİST 100 Kapanış ve İşlem Hacmi(Milyar TL)



## TEKNİK GÖSTERGELER AÇIKLAMA

### RSI

RSI ilgili periyoddaki kapanış değerlerini periyodun bir önceki kapanış değerleriyle kıyaslayarak hesaplanan kısa ve orta vadeli trendin yönü hakkında öngörüde bulunmayı sağlayan bir göstergedir. İndikatör 0'la 100 arasında değer alır. RSI da genellikle 30 ve 70 referans değerleri kullanılmakla beraber 50 seviyesi de kullanılabilir. Genel kabul görmüş yaklaşım uygulamada, 30 referans değerinin altına inen RSI değerlerinin "aşırı satım", 70 değerinin üzerine çıkan RSI değerlerinin de "aşırı alım" işaret ettiği yönünde. RSI 'ın yorumlanışında kullanılan bir diğer yöntemse uyumsuzluklardır. Yükselen bir piyasada RSI daki yeni oluşan dip ve tepelerin bir önceki dip ve tepelerden daha yüksekte oluşması beklenirken, alçalan bir piyasada RSI daki dip ve tepelerin bir önceki dip ve tepelerden daha aşağıda oluşması beklenir. Bunun gerçekleşmediği durumlar uyumsuzluk olarak kabul edilebilir.

### Momentum

Belirlenmiş olan bir süre içinde fiyatların değişim hızını ölçen bir göstergedir. Son günün kapanışının, x gün önceki kapanışı bölünmesinin 100 ile çarpımı olarak hesaplanan Momentum'da bu iki günün eşit olduğu durumlarda bulunacak olan 100 değeri referans değeri olarak kabul edilir. Kullanım açısından 110 seviyenin üzeri "aşırı alım", 90 seviyesinin altı ise "aşırı satım" olarak kabul edilebilir. Ayrıca Momentum'la 100 referans çizginin kesişme noktalarında Momentum'un referans değerini yukarı kesmesi "al" aşağı kesmesi ise "sat" sinyali olarak kabul edilebilir. Uyumsuzluklar: Fiyatlar yükselirken ve yeni zirveler yaparken, göstergenin yeni zirve yapamaması veya fiyatlar yeni dip yaparken, göstergenin yeni dip yapmaması. Bu durumu trend değişikliğinin erken sinyali olarak değerlendirmek gerekebilir.

### MACD

Genelde 26 ve 12 günlük olarak kullanılan iki üssel hareketli ortalamaların farkı olan Macd, kısa vadeli üssel ortalamaların uzun vadeliye göre olan pozisyonlarını değerlendiren trendin yönü hakkında bilgi vermeye çalışır. MACD orta vadeli indikatörlerden biridir. Macd'nin 0 olduğu seviyede 12 günlük üssel hareketli ortalamaya 26 günlük üssel ortalamaya eşittir. 12 günlük 26 günlük üzerine çıktığı durumlarda ise Macd pozitif değerler alacaktır. Tersine 12 günlük 26 günlük altına indiği durumlarda ise Macd negatif olacaktır. Yorumlamalarda 12 günlük hareketli ortalamaların 26 günlük hareketli ortalamadan uzaklaştığı yani Macd'nin 0 değerinin altında yada üzerinde olduğu durumlar "al" ve "sat" olarak değerlendirilebilir. Ancak bu bölgelerde olmanın ürettikleri sinyaller referans değeri kullanan diğer göstergelere göre daha zayıftır. Fiyatların trend yönünde aşırı bir hareketi olduğunu söylese de dönüş zamanı hakkında kesin bilgiler içermez. Macd'nin yorumlanmasında önem taşıyan bir diğer yöntemde uyumsuzluklara dikkat edilmesidir.

### CCI

Mal piyasaları için Donald Lambert tarafından uyarlanmış olan CCI, hesaplanışındaki özellikler nedeniyle rahatlıkla hisse senedi piyasasına da kullanılan bir osilatördür. Bir çok analist bu göstergesi aşırı alım / aşırı satım bölgelerini gösteren osilatör olarak kullanır. CCI +100 ile -100 arasında bir değer alır. +100'ün üzerinde olması demek, kağıdın fiyatının aşırı yükselmiş olması, -100'ün altında olması ise aşırı düşmüş olması demektir. ( "aşırı alım ve aşırı satım" ) CCI'nin yorumlanmasında önem taşıyan bir diğer yöntemde uyumsuzluklara dikkat edilmesidir

### Hareketli Ortalama (HO)

Hareketli Ortalama: bir dizinin verilen zaman aralığı içerisindeki ortalamasının hesaplanması için kullanılan bir yöntemdir. "Hareketli" kelimesi aslında ortalamaların durağan olmayıp zaman içinde eklenen veriye göre sürekli olarak kendini yeniden revize etmesi anlamında kullanılır. Kullandıkları datalarda hangi dönemin datalarına önem verdikleri açısından basit, ağırlıklı, üssel, üçgen ve değişken olmak üzere beş farklı yöntemle hesaplanabilirler. Basit hareketli ortalamada periyod içindeki tüm günler aynı önemde kabul edilir. Ancak son günlerin önemini atlayan bu yaklaşıma karşı ağırlıklı hareketli ortalamada da ilk günlerin önemi azaltılarak ağırlık son günlere kaydırılır. Üssel hareketli ortalamada ise ağırlığın yine son günlere verilmesine karşın ilk günler ağırlıklı hareketli ortalamada olduğu gibi göz ardı edilmez

### Teknik Metodoloji ve Risk Uyarıları

Tabloların hazırlanmasında Finnet veri terminali kullanılmış olup, datalar Finnet tarafından sağlanmıştır. BİST-50 Hisseleri Teknik değerlendirme tablosunda, Bazı önemli teknik göstergeler, hareketli ortalamalar değerleri, sinyalleri, aşırı alım-satım bölgeleri belirtilmiştir. Destek, Direnç ve PIVOT seviyeleri Trive Yatırım'ın belirlediği destek ve direnç seviyeleri değildir. Tüm tablolarda yer alan veriler günlük güncellenmektedir. Tüm bu veriler Finnet veri terminalinden alınmıştır. Teknik göstergelerin son aldığı değerler belirtilmiştir. Sadece teknik göstergelere bakılıp yatırım kararı verilmesi doğru sonuçlar doğurmayabilir. Bu bültende hazırlanan tablolar tek başına yeterli bir gösterge olmayıp, temel ve diğer gelişmelerin devre dışı bırakıldığının unutulmaması gerekmektedir. Trive Yatırım'ın söz konusu bilgi ve görüşlerde meydana gelebilecek değişikliklerden yatırımcıları haberdar etme yükümlülüğü bulunmamaktadır. Trive Yatırım bu bilgilerin veya bu bilgilere dayalı olarak yapılan tahmin, çıkarım veya görüşlerin doğruluğu, tamlığı veya uygunluğuna ilişkin açık veya zımni hiçbir beyan veya taahhütte bulunmamaktadır.

## YASAL UYARI

Burada yer alan bilgiler Trive Yatırım tarafından genel bilgilendirme amacı ile hazırlanmıştır. Yatırım bilgi, yorum ve tavsiyeleri yatırım danışmanlığı kapsamında değildir. Yatırım danışmanlığı hizmeti, SPK tarafından yetkilendirilmiş yetkili kuruluşlar tarafından kişilerin risk ve getiri tercihleri dikkate alınarak sözleşme imzalanmak suretiyle kişiye özel olarak sunulmaktadır. Burada yer alan yorum ve tavsiyeler ise genel nitelikte olup tavsiyede bulunanların kişisel görüşlerine dayanmaktadır. Herhangi bir yatırım aracının alım-satım önerisi ya da getiri vaadi olarak yorumlanmamalıdır. Bu görüşler mali durumunuz ile risk ve getiri tercihlerinize uygun olmayabilir. Bu nedenle, sadece burada yer alan bilgilere dayanarak yatırım kararı verilmesi beklentilerinize uygun sonuçlar doğurmayabilir. Tüm veriler, Trive Yatırım tarafından güvenilir olduğuna inanılan kaynaklardan alınmıştır. Burada yer alan fiyatlar, veriler ve bilgilerin tam ve doğru olduğu garanti edilemez; içerik, haber verilmeksizin değiştirilebilir. Bu kaynakların kullanılması nedeni ile ortaya çıkabilecek hatalardan veya zararlardan kurum çalışanları ile Trive Yatırım sorumlu değildir.

Adres: Reşitpaşa Mah. Eski Büyükdere Cad. No:2 İç Kapı No: 6 Sarıyer / İstanbul [www.trive.com.tr](http://www.trive.com.tr)

Kaynaklar: Trive Yatırım Araştırma, Matiks ve Finnet

Raporu Hazırlayan Birim : Trive Yatırım Araştırma ve Strateji Departmanı

Mail: [destek@trive.com.tr](mailto:destek@trive.com.tr)

Tel: 444 39 34