

Borsa İstanbul	İşl. Hac.(Milyar TL)	Son	Gün %	Hafta %	Ay %
BİST 100	97.0	9,717	-0.05%	2.02%	7.61%
BİST 30	66.2	10,481	-0.43%	1.86%	7.57%
BİST Sanayi	44.8	14,345	0.31%	1.42%	3.95%
BİST Banka	18.4	12,725	-3.39%	0.90%	16.53%
Bist Tüm	147.0	11,316	0.05%	2.25%	7.25%

Borsa İstanbul	Piy.Değ. (Milyar TL)	Son	S1 Haf.	S1 Ay	S3 Ay
Yabancı Payı	2,084.2	37.91%	37.52%	36.71%	37.37%

Döviz Kurları	Düşük	Yüksek	Son	Gün %	Hafta %	Ay %
USDTRY	32.4215	32.6138	32.5150	-0.09%	-0.04%	1.15%
EURTRY	34.7630	35.0397	34.9808	0.48%	0.68%	0.40%
GBPTRY	40.5330	40.8943	40.7951	0.38%	0.48%	0.33%
EURUSD	1.0678	1.0741	1.0730	0.29%	0.81%	-1.01%
GBPUSD	1.2454	1.2526	1.2515	0.41%	0.63%	-0.97%

Döviz Sepetleri	Son	Gün %	Hafta %	Ay %
Sepet Kur	33.6519	0.09%	0.29%	0.94%
Dolar Endeksi (DXY)	105.6200	-0.15%	-0.53%	1.34%

VİOP Sözleşme	Vadesi	VKGS	Son	Gün %	Hafta %	Ay %
F_XU0300424	30 Nis	5	10,525.75	-0.86%	1.25%	5.01%
F_XAUUSD0424	30 Nis	5	2,335.50	-0.06%	-2.13%	6.56%
F_USDTRY0424	30 Nis	5	32.61	-0.27%	-0.97%	-2.64%
F_EURTRY0424	30 Nis	5	34.93	-0.06%	-0.48%	-3.91%

Tahvil Faizleri	Düşük	Yüksek	Son	Önc. Gün	Önc. Haf	Önc. Ay
TL Referans Faiz	52.99	52.99	52.99	52.99	52.99	52.75
Türkiye 1 yıllık	46.75	48.86	48.86	50.16	50.46	47.94
Türkiye 2 yıllık	41.14	41.45	41.14	44.31	42.83	42.77
Türkiye 5 yıllık	24.56	24.70	24.56	28.92	24.42	23.88
Türkiye 10 yıllık	26.32	27.57	26.38	25.71	26.77	24.22
ABD 10 yıllık	4.64	4.74	4.71	4.65	4.64	4.21
Almanya 10 yıllık	2.57	2.65	2.65	2.59	2.49	2.30

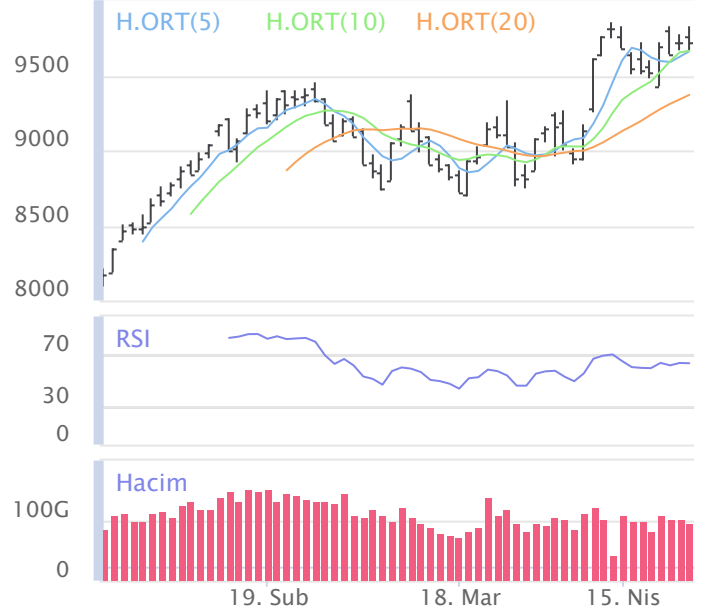
Emtia	Düşük	Yüksek	Son	Gün %	Hafta %	Ay %
Altın Ons	2,306.79	2,344.92	2,332.55	0.71%	-1.94%	7.40%
Gram Altın	2,491.66	2,505.50	2,496.48	-0.05%	-4.27%	2.81%
Gümüş Ons	26.98	27.58	27.44	1.01%	-2.84%	11.18%
Gram Gümüş	28.26	28.84	28.66	0.84%	-2.96%	12.36%
Brent	86.24	88.03	87.98	1.03%	1.89%	2.19%
WTI	81.80	83.58	83.54	1.11%	2.01%	2.10%

Dünya Endeksleri	Son	Gün %	Hafta %	Ay %
S&P 500	5,048	-0.46%	0.74%	-3.25%
DOW 30	38,086	-0.98%	0.82%	-3.12%
NASDAQ	15,612	-0.64%	0.07%	-4.72%
CAC40	8,017	-0.93%	-0.08%	-1.66%
DAX	17,917	-0.95%	0.45%	-1.88%
FTSE	8,079	0.48%	2.56%	2.04%
NIKKEI 225	37,628	-2.16%	-1.18%	-6.89%

En Çok Yükselen Hisseler XU100				En Çok Düşen Hisseler XU100			
	Gün %	Kapanış	Hacim		Gün %	Kapanış	Hacim
ZOREN	5.56%	6.65	4,550.8	TSKB	-5.85%	9.65	394.3
GWIND	5.28%	27.90	414.6	HALKB	-4.86%	15.45	1,773.7
ARCLK	4.13%	168.80	1,191.6	AKBNK	-4.73%	57.45	4,847.9
AKSEN	4.08%	38.78	339.3	AKFYE	-4.14%	24.54	223.4
DOHOL	3.57%	14.22	1,033.3	YKBNK	-3.98%	29.94	3,228.7
MGROS	3.15%	441.50	989.9	ALBRK	-3.96%	4.61	121.9
SOKM	3.14%	57.55	892.2	ANSGR	-2.26%	86.40	174.9
YEOTK	3.12%	215.00	402.4	ISCTR	-2.16%	12.70	4,626.6
ENJSA	3.07%	65.40	296.6	VESTL	-2.09%	84.50	551.3
AEFES	2.72%	181.20	519.7	SDTTR	-1.91%	334.00	134.1

Para Girişi Gözlenenler XU100				Hacmi En Yüksek Hisseler			
	Hacim	Kap.	Hac. %		Hacim	Kap.	Gün %
THYAO	14,773	313.25	8.32%	THYAO	14,773	313.25	1.13%
ZOREN	4,551	6.65	57.79%	AKBNK	4,848	57.45	-4.73%
SAHOL	2,381	89.05	18.46%	ISCTR	4,627	12.70	-2.16%
GUBRF	1,473	157.50	146.04%	ZOREN	4,551	6.65	5.56%
BIMAS	1,407	372.75	60.60%	TUPRS	3,243	189.60	0.96%
ARCLK	1,192	168.80	168.64%	YKBNK	3,229	29.94	-3.98%
DOHOL	1,033	14.22	57.83%	PGSUS	3,161	963.50	-0.46%
ENKAI	1,018	37.04	89.35%	EREGL	2,918	41.60	-0.24%
MGROS	990	441.50	53.14%	KCHOL	2,828	213.40	0.66%
SOKM	892	57.55	16.50%	SAHOL	2,381	89.05	0.96%

BIST 100	USDTRY	10 Yıllık Faiz TR	XAUUSD
9,717 -0.05%	32.515 -0.09%	26.38 0.07%	2,332.55 0.71%



XU100	Zarar Kes	Düşük	Yüksek	Aort	Son		
	9,435.62	9,664.45	9,826.85	9,716.77	9,716.77		
Performans			Dolar Bazında Performans				
Gün%	Haf%	Aylık%	Yb%	Gün%	Haf%	Aylık%	Yb%
-0.05	2.02	7.61	30.07	0.02	1.98	5.93	17.75
Destek 3	Destek 2	Destek 1	Kapanış	Direnç 1	Direnç 2	Direnç 3	
9,482.80	9,573.62	9,645.20	9,716.77	9,807.60	9,898.42	9,970.00	
İşlem Hacmi (mn TL)			Hareketli Ortalamalar (HO)				
Son	5 Günlük Ort.	5 HO	10 HO	20 HO	50 HO		
96,962	101,033	9,660.39	9,663.12	9,369.45	9,199.30		
5 gün ortalama hacmin -%4 altında			0.58%	0.56%	3.71%	5.63%	
Teknik Göstergeler							
RSI		MOM		CCI		MACD	
63.20	AŞAĞI	99.59	AŞAĞI	60.76	AŞAĞI	187.42	YUKARI

BİST 100 endeksinde ilk önemli destek seviyesi 9,645.20 seviyesinde bulunuyor. Bu seviyenin olası aşağı yönlü ataklarda aşağı yönlü kırılması durumunda zarar kes seviyesini 9,435.62 olarak değerlendirmekteyiz. Yukarı yönlü hareketlerde ise öncelikli direnç 9,807.60 seviyesinden geçmektedir. Bu direncin yukarı yönlü kırılması durumunda 9,970.00 seviyesini öncelikli kısa vadeli teknik hedef olarak değerlendirmekteyiz.

BİST 100 endeksi son işlem gününü %0.05 değer kaybıyla 9,716.77 seviyesinden tamamlamıştır. Endeks gün içinde en düşük 9,664.45 en yüksek 9,826.85 seviyesini gördü. Toplam işlem hacmi 147.0 milyar TL olarak gerçekleşti. Sektör endekslerinden en çok değer kazanan %2.41 ile BİST MEN. KIYM. Y. O. endeksi olurken, en çok değer kaybeden ise -%3.39 ile BİST BANKA endeksi olarak gerçekleşti. İşlem hacmi en yüksek 49.1 milyar TL ile BİST HİZMETLER oldu.

*BİST 100 endeksi içerisinde yer alan 54 hissenin fiyatı artarken 45 hissenin fiyatı azaldı. 1 hissenin fiyatında değişim olmadı.

*ABD borsalarının dünü negatif tamamladıkları gözlemlendi. Kapanışta S&P 500 %0.46, Dow Jones %0.98, Nasdaq %0.64 değer kaybetti.

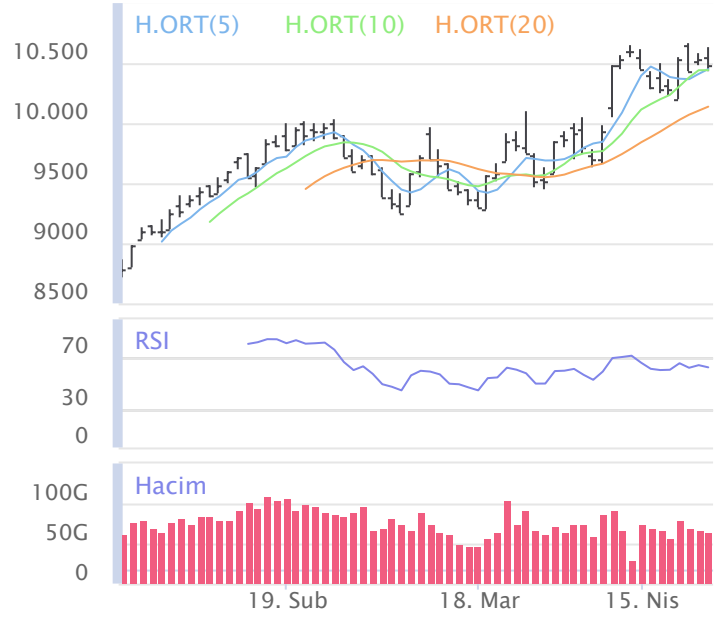
Avrupada Almanya DAX endeksi 0.95 düşerken İngiltere FTSE endeksi günü 0.48 yükselişle tamamladı.

Türkiye'nin 10 yıllık tahvil faizi bir önceki güne göre 67.0 baz puan yükselerek günü 26.38 seviyesinden tamamlamıştır.

ABD 10 yıllık tahvil faizinde bir önceki güne göre 5.4 baz puan yükselerek günü 4.71 seviyesinden tamamlamıştır.

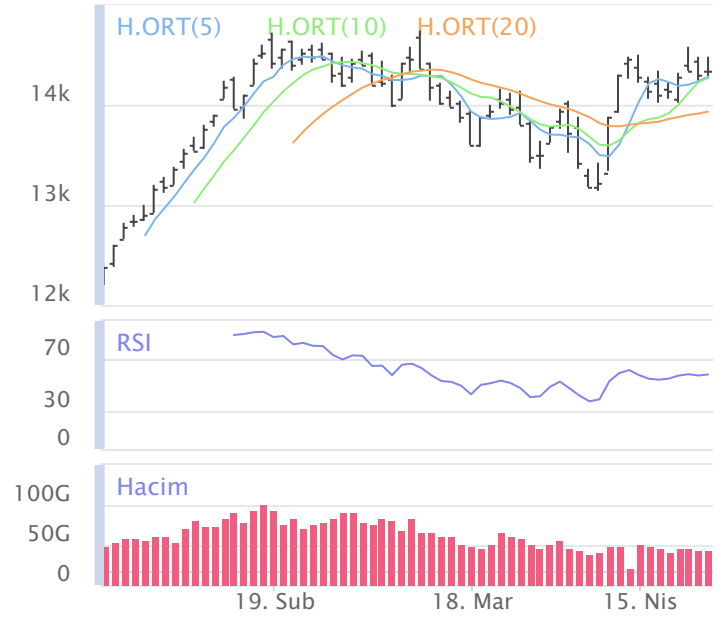
F_XU0300424	Zarar Kes	Düşük	Yüksek	Aort	Son	
	10,151.33	10,452.25	10,687.25	10,587.91	10,547.00	
Performans			Açık Pozisyon			
Gün%	Haf%	Sayısı	Değişimi			
-0.86%	1.25%	205,582.0	-56,433.0			
Destek 3	Destek 2	Destek 1	Kapanış	Direnç 1	Direnç 2	Direnç 3
10,202.08	10,327.17	10,437.08	10,547.00	10,672.08	10,797.17	10,907.08
İşlem Miktarı (Adet)			Hareketli Ortalamalar (HO)			
Son	5 Günlük Ort.	5 HO	10 HO	20 HO	50 HO	
252,042.00	207,198.67	10,538.25	10,557.50	10,326.23	10,243.75	
5 gün ortalama miktarın 22% üzerinde			0.08%	-0.10%	2.14%	2.96%
Teknik Göstergeler						
RSI	MOM	CCI	MACD			
56.77	AŞAĞI	98.63	AŞAĞI	29.69	AŞAĞI	135.59

BİST30 endeks vadeli işlem sözleşmesinde ilk destek 10,437.08 seviyesinde bulunuyor. Bu seviyenin aşağı yönlü kırılması durumunda zarar kes seviyesi 10,151.33 olarak değerlendirilebilir. Yukarı yönlü hareketlerde direnç 10,672.08 seviyesinden geçmektedir. Direnç seviyesinin yukarı yönlü kırılması durumunda 10,907.08 seviyesi öncelikli kısa vadeli teknik hedef olacaktır. Sözleşmede toplam açık pozisyon sayısı 205582 adet olup açık pozisyonda önceki işlem gününe göre 56433 adetlik azalış dikkat çekmektedir.



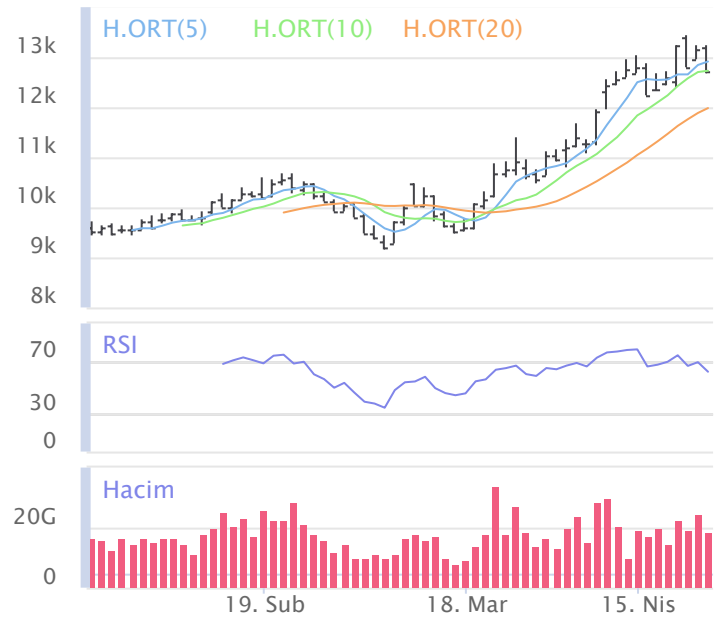
XUSIN	Zarar Kes	Düşük	Yüksek	Aort	Son		
	13,964.11	14,267.96	14,482.05	14,345.09	14,345.09		
Performans			Endekse Göre Performans				
Gün%	Haf%	Aylık%	Yb%	Gün%	Haf%	Aylık%	Yb%
0.31	1.42	3.95	24.40	0.37	-0.59	-3.40	-4.37
Destek 3	Destek 2	Destek 1	Kapanış	Direnç 1	Direnç 2	Direnç 3	
14,033.93	14,150.94	14,248.02	14,345.09	14,462.11	14,579.12	14,676.20	
İşlem Hacmi (mn TL)			Hareketli Ortalamalar (HO)				
Son	5 Günlük Ort.	5 HO	10 HO	20 HO	50 HO		
44,757	45,859	14,282.20	14,269.65	13,931.24	14,101.39		
5 gün ortalama hacmin -%2 altında			0.44%	0.53%	2.97%	1.73%	
Teknik Göstergeler							
RSI	MOM	CCI	MACD				
57.87	YUKARI	100.35	AŞAĞI	61.33	AŞAĞI	123.04	YUKARI

BİST sanayi endeksinde birinci destek seviyesi 14,248.02 seviyesinden geçmekte olup bu seviyenin aşağı yönlü kırılması durumunda zarar kes seviyesi olarak 13,964.11 seviyesi kullanılabilir. Yukarı yönlü ataklarda ise direnç 14,462.11 seviyelerinden geçmektedir. Bu direnç seviyesinin yukarı yönlü kırılması durumunda ise 14,676.20 seviyesi öncelikli kısa vadeli teknik hedef konumunda değerlendirilebilir.



XBANK	Zarar Kes	Düşük	Yüksek	Aort	Son		
	11,879.24	12,674.91	13,252.32	12,725.32	12,725.32		
Performans			Endekse Göre Performans				
Gün%	Haf%	Aylık%	Yb%	Gün%	Haf%	Aylık%	Yb%
-3.39	0.90	16.53	45.98	-3.34	-1.09	8.28	12.23
Destek 3	Destek 2	Destek 1	Kapanış	Direnç 1	Direnç 2	Direnç 3	
11,938.64	12,306.77	12,516.05	12,725.32	13,093.46	13,461.59	13,670.87	
İşlem Hacmi (mn TL)			Hareketli Ortalamalar (HO)				
Son	5 Günlük Ort.	5 HO	10 HO	20 HO	50 HO		
18,421	20,696	12,915.48	12,730.60	11,984.40	10,819.56		
5 gün ortalama hacmin -%11 altında			-1.47%	-0.04%	6.18%	17.61%	
Teknik Göstergeler							
RSI	MOM	CCI	MACD				
62.24	AŞAĞI	101.30	AŞAĞI	41.24	AŞAĞI	684.70	AŞAĞI

BİST banka endeksinde ilk etapta olası geri çekilmelerde birinci destek seviyesi konumunda olan 12,516.05 seviyesinin alım yönünde izlenebileceği düşüncesindeyiz. Zarar kes seviyesini ise 11,879.24 seviyesi olarak belirlemekteyiz. Alım pozisyonlarında bu seviyenin altına dikkat edilmeli. Olası yukarı yönlü ataklarda ise ilk etapta 13,093.46 birinci direnç seviyesinin aşılması durumunda teknik olarak kısa vadede yukarı hareket hız kazanabilir. Olası böyle bir durumda 13,670.87 seviyesi öncelikli kısa vadeli teknik hedef konumunda olacaktır.



Şirketlerden Haberler

ARASE	25/04/2024 23:19 Doğu Aras Enerji Yatırımları A.Ş. DOĞU ARAS ENERJİ YATIRIMLARI A.Ş.FAALİYET RAPORU Haberin Devamı
TATGD	25/04/2024 22:27 Tat Gıda Sanayi A.Ş. 2023 Yılına ait Olağan Genel Kurul Toplantısı Sonucu Haberin Devamı
SUWEN	25/04/2024 22:18 Suwen Tekstil Sanayi Pazarlama A.Ş. 2023 Olağan Genel Kurul Toplantısı Daveti Haberin Devamı
KUYAS	25/04/2024 21:33 Kuyaş Yatırım Anonim Şirketi Payların Geri Alınmasına İlişkin Bildirim Haberin Devamı
ULUUN	25/04/2024 21:31 Ulusoy Un Sanayi ve Ticaret Anonim Şirketi 20.04.2024 Tarihinde yapılan Olağanüstü Genel Kurul Toplantısı kararlarının tescil işlemleri hk. Haberin Devamı
VESTL	25/04/2024 21:29 Vestel Elektronik Sanayi Ve Ticaret A.Ş. Vestel Elektronik Faaliyet Raporu Sorumluluk Beyanı Haberin Devamı
VESTL	25/04/2024 21:28 Vestel Elektronik Sanayi Ve Ticaret A.Ş. Vestel Elektronik Sanayi ve Ticaret AŞ 2023 Yılı Entegre Faaliyet Raporu Haberin Devamı
CIMSA	25/04/2024 20:39 Çimsa Çimento Sanayi Ve Ticaret A.Ş. 2023 yılı Entegre Faaliyet Raporu Haberin Devamı
CIMSA	25/04/2024 20:23 Çimsa Çimento Sanayi Ve Ticaret A.Ş. Olağan Genel Kurul Sonuç Bildirimi Haberin Devamı
MPARK	25/04/2024 19:40 MLP Sağlık Hizmetleri A.Ş. 25.04.2024 Tarihli Pay Geri Alım İşlemleri Haberin Devamı
AFYON	25/04/2024 19:33 Afyon Çimento Sanayi Türk A.Ş. Olağan Genel Kurul Sonuç Bildirimi Haberin Devamı
TURSG	25/04/2024 19:08 Türkiye Sigorta Anonim Şirketi 2024 Sorumluluk Beyanı (Konsolide) Haberin Devamı
TURSG	25/04/2024 18:46 Türkiye Sigorta Anonim Şirketi 2024 1.Çeyrek Konsolide Faaliyet Raporu Haberin Devamı
ALKIM	25/04/2024 18:43 Alkim Alkali Kimya A.Ş. Olağan Genel Kurul Kar Dağıtım Sonucu Haberin Devamı
BIST	25/04/2024 18:33 Borsa İstanbul A.Ş.,Dinamik Isı Makina Yalıtım Malzemeleri Sanayi Ve Ticaret A.Ş.,Consus Enerji İşletmeciliği Ve Hizmetleri A.Ş.,Sanica Isı Sanayi A.Ş. Pay Piyasasında Volatilite Bazlı Tedbir Sistemi Haberin Devamı
VAKFN	25/04/2024 18:32 Vakıf Finansal Kiralama Anonim Şirketi 31 Mart 2024 Tarihli Finansal Tablo ve Dipnotlar ile Faaliyet Raporunun Onaylandığına İlişkin Sorumluluk Beyanı Haberin Devamı
VAKFN	25/04/2024 18:32 Vakıf Finansal Kiralama Anonim Şirketi 31 Mart 2024 Tarihli Faaliyet Raporu Haberin Devamı
TURSG	25/04/2024 18:28 Türkiye Sigorta Anonim Şirketi 2024 1.Çeyrek Konsolide Olmayan Faaliyet Raporu Haberin Devamı
ALKIM	25/04/2024 18:27 Alkim Alkali Kimya A.Ş. OLAĞAN GENEL KURUL TOPLANTISI SONUÇLARI Haberin Devamı
GEDIK	25/04/2024 18:26 Gedik Yatırım Menkul Değerler A.Ş. 25.04.2024 tarihli pay geri alım işlemleri Haberin Devamı
INVEO	25/04/2024 18:25 Inveo Yatırım Holding Anonim Şirketi İç Kaynaklardan Bedelsiz Sermaye Artırımı Hakkında Haberin Devamı
NTGAZ	25/04/2024 18:24 Naturel Gaz Sanayi ve Ticaret A.Ş. 2023 Yılı Olağan Genel Kurulu Kar Dağıtım Kararı Hakkında Haberin Devamı
TAVHL	25/04/2024 18:22 TAV Havalimanları Holding A.Ş. TAVHL Faaliyet Raporu Haberin Devamı
ERBOS	25/04/2024 18:17 Erbosan Erciyas Boru Sanayii Ve Ticaret A.Ş. 2023 Yılı Olağan Genel Kurul Toplantısına İlişkin Yönetim Kurulu Kararı Haberin Devamı
ERBOS	25/04/2024 18:17 Erbosan Erciyas Boru Sanayii Ve Ticaret A.Ş. 01.01.2023-31.12.2023 dönemine ait faaliyet raporu Haberin Devamı

BİST-50 HİSSELERİ TEKNİK DEĞERLENDİRME

Kod	RSI			MOMENTUM			CCI			5HO	10HO	20HO	MACD	
	Değer	Sinyal	Bölge	Değer	Sinyal	Bölge	Değer	Sinyal	Bölge	Sinyal	Sinyal	Sinyal	Değer	Sinyal
XU030	62.31	-	-	99.53	SATIŞ	-	52.00	-	-	-	-	-	227.48	-
XU050	62.32	-	-	99.33	SATIŞ	-	53.01	-	-	-	-	-	174.77	-
XU100	63.20	-	-	99.59	SATIŞ	-	60.76	-	-	-	-	-	187.42	-
XBANK	62.24	-	-	101.30	-	-	41.24	-	-	SATIŞ	-	-	684.70	-
XUSIN	57.87	-	-	100.35	-	-	61.33	-	-	-	-	-	123.04	-
AKBNK	63.76	SATIŞ	-	103.51	-	-	27.77	-	-	SATIŞ	-	-	4.57	-
ALARK	35.35	-	-	80.62	-	AŞIRI SATIM	-104.10	-	AŞIRI SATIM	-	-	-	-2.08	-
ALFAS	45.80	-	-	93.68	-	-	-53.44	-	-	-	-	-	-1.08	SATIŞ
ARCLK	64.46	-	-	101.08	ALIŞ	-	124.80	-	AŞIRI ALIM	-	-	-	3.29	-
ASELS	51.88	-	-	97.70	-	-	14.91	-	-	SATIŞ	SATIŞ	-	0.55	-
ASTOR	40.26	-	-	94.76	SATIŞ	-	-28.45	-	-	-	-	-	-2.71	-
BIMAS	47.21	-	-	92.67	-	-	-47.40	-	-	-	-	-	-0.61	-
BRSAN	42.99	-	-	94.96	-	-	-52.20	-	-	-	-	-	-12.38	-
CIMSA	51.35	-	-	98.89	SATIŞ	-	67.85	-	-	-	-	-	-0.32	-
CWENE	55.52	-	-	103.28	-	-	61.11	-	-	SATIŞ	-	-	3.46	-
DOAS	53.27	-	-	94.56	SATIŞ	-	-25.02	-	-	-	-	-	15.41	-
DOHOL	64.15	-	-	103.95	-	-	178.41	-	AŞIRI ALIM	-	-	-	0.15	-
EGEEN	53.91	-	-	95.13	SATIŞ	-	11.16	-	-	-	-	-	408.20	-
EKGYO	41.53	-	-	87.42	-	AŞIRI SATIM	-45.29	-	-	-	-	-	-0.26	-
ENJSA	69.72	-	-	105.65	-	-	119.13	-	AŞIRI ALIM	-	-	-	1.66	-
ENKAI	57.89	-	-	100.54	ALIŞ	-	111.63	-	AŞIRI ALIM	-	-	-	-0.04	-
EREGL	49.44	SATIŞ	-	100.40	-	-	75.58	SATIŞ	-	-	-	-	-0.50	-
EUPWR	44.69	-	-	94.50	SATIŞ	-	-35.74	-	-	-	-	-	-1.92	-
FROTO	49.04	SATIŞ	-	93.49	-	-	-104.48	-	AŞIRI SATIM	-	-	-	19.16	-
GARAN	69.55	SATIŞ	-	106.68	-	-	131.56	-	AŞIRI ALIM	-	-	-	3.87	-
GESAN	55.72	-	-	99.39	SATIŞ	-	75.25	SATIŞ	-	-	-	-	0.45	-
GUBRF	46.45	-	-	100.90	-	-	83.27	-	-	-	-	-	-3.70	-
HALKB	57.10	-	-	93.35	SATIŞ	-	42.04	-	-	-	-	-	0.43	-
HEKTS	39.22	-	-	95.76	-	-	-3.53	-	-	-	-	-	-0.59	-
ISCTR	61.51	-	-	99.06	SATIŞ	-	43.90	-	-	-	-	-	0.53	-
KCHOL	67.05	-	-	102.55	ALIŞ	-	104.66	-	AŞIRI ALIM	-	-	-	8.98	-
KONTR	46.19	-	-	94.14	-	-	-20.86	-	-	ALIŞ	-	-	-3.32	-
KOZAA	56.99	-	-	100.79	-	-	88.46	-	-	-	-	-	0.33	-
KOZAL	49.41	-	-	93.20	-	-	-22.20	-	-	-	-	-	0.19	-
KRDMD	56.43	-	-	102.54	-	-	84.07	-	-	-	-	-	0.05	-
MGROS	52.24	ALIŞ	-	96.98	-	-	61.62	-	-	-	-	ALIŞ	-5.56	-
MIATK	44.12	-	-	91.33	-	-	-78.61	-	-	-	-	-	-1.31	-
ODAS	53.09	-	-	104.00	-	-	82.01	-	-	-	-	-	-0.05	-
OYAKC	48.04	-	-	99.74	SATIŞ	-	87.96	-	-	-	-	ALIŞ	-1.28	-
PETKM	43.73	-	-	98.35	SATIŞ	-	56.95	-	-	-	-	-	-0.57	-
PGSUS	73.05	-	AŞIRI ALIM	110.11	-	AŞIRI ALIM	151.17	-	AŞIRI ALIM	-	-	-	33.88	-
SAHOL	60.90	-	-	101.19	ALIŞ	-	105.87	-	AŞIRI ALIM	-	-	-	2.17	-
SASA	50.54	-	-	98.96	SATIŞ	-	14.21	-	-	SATIŞ	SATIŞ	-	0.12	-
SISE	55.76	-	-	99.51	SATIŞ	-	73.05	-	-	-	-	-	0.04	-
SMRTG	44.37	-	-	93.14	-	-	-38.95	-	-	ALIŞ	-	-	-1.00	-
TAVHL	66.33	-	-	102.78	-	-	96.82	-	-	-	-	-	8.28	-
TCELL	72.93	-	AŞIRI ALIM	104.74	-	-	112.22	-	AŞIRI ALIM	-	-	-	3.02	-
THYAO	64.50	-	-	101.05	-	-	129.41	-	AŞIRI ALIM	-	-	-	6.49	-
TOASO	61.65	-	-	100.09	-	-	94.34	-	-	-	-	-	4.67	ALIŞ
TTKOM	70.62	-	AŞIRI ALIM	107.96	-	-	112.40	-	AŞIRI ALIM	-	-	-	2.24	-
TUPRS	70.52	-	AŞIRI ALIM	103.55	-	-	72.27	-	-	-	-	-	8.17	-
ULKER	52.67	-	-	96.05	SATIŞ	-	5.77	-	-	-	-	-	1.70	-
VESTL	49.93	SATIŞ	-	95.91	SATIŞ	-	-94.22	-	-	-	-	SATIŞ	1.75	-
YKBNK	59.41	-	-	97.40	SATIŞ	-	-19.62	-	-	SATIŞ	SATIŞ	-	1.91	SATIŞ
ZOREN	68.44	-	-	114.07	-	AŞIRI ALIM	208.57	-	AŞIRI ALIM	-	-	-	0.23	-

BİST-100 HİSSELERİ HAREKETLİ ORTALAMA ve DESTEK DİRENÇ TABLOSU

Kod	Kapanış	Hareketli Ortalama				Değişim			Destek ve Direnç Seviyeleri						
		5 HO	10 HO	20 HO	50 HO	Günlük	Haftalık	Aylık	Destek 3	Destek 2	Destek 1	Pivot	Direnç 1	Direnç 2	Direnç 3
XU030	10,481.20	10,450.94	10,441.83	10,138.07	9,845.30	-0.43%	1.86%	7.57%	10,190.50	10,309.96	10,395.58	10,515.04	10,600.66	10,720.12	10,805.74
XU050	8,568.84	8,534.45	8,539.07	8,285.21	8,087.16	-0.22%	1.81%	7.61%	8,347.19	8,436.49	8,502.67	8,591.97	8,658.15	8,747.45	8,813.63
XU100	9,716.77	9,660.39	9,663.12	9,369.45	9,199.30	-0.05%	2.02%	7.61%	9,482.80	9,573.62	9,645.20	9,736.02	9,807.60	9,898.42	9,970.00
XBANK	12,725.32	12,915.48	12,730.60	11,984.40	10,819.56	-3.39%	0.90%	16.53%	11,938.64	12,306.77	12,516.05	12,884.18	13,093.46	13,461.59	13,670.87
XUSIN	14,345.09	14,282.20	14,269.65	13,931.24	14,101.39	0.31%	1.42%	3.95%	14,033.93	14,150.94	14,248.02	14,365.03	14,462.11	14,579.12	14,676.20
AEFES	181.20	175.24	169.92	161.60	154.76	2.72%	5.35%	20.80%	171.47	173.53	177.37	179.43	183.27	185.33	189.17
AGROT	33.16	33.51	34.19	35.36	35.85	-1.01%	-1.89%	2.41%	31.66	32.20	32.68	33.22	33.70	34.24	34.72
AHGAZ	13.14	12.99	12.94	12.97	13.23	-1.20%	2.34%	-6.21%	12.60	12.85	13.00	13.25	13.40	13.65	13.80
AKBNK	57.45	59.73	58.12	53.09	45.19	-4.73%	-1.88%	30.32%	52.92	55.18	56.32	58.58	59.72	61.98	63.12
AKCNS	146.00	141.56	142.38	139.60	148.68	2.46%	6.57%	5.15%	138.07	139.73	142.87	144.53	147.67	149.33	152.47
AKFGY	2.25	2.22	2.25	2.20	2.38	0.90%	3.21%	5.14%	2.18	2.20	2.23	2.25	2.28	2.30	2.33
AKFYE	24.54	25.76	24.88	23.58	25.76	-4.14%	-5.98%	2.25%	22.59	23.57	24.05	25.03	25.51	26.49	26.97
AKSA	102.90	102.44	101.87	97.49	97.95	2.18%	-1.91%	11.59%	97.27	99.03	100.97	102.73	104.67	106.43	108.37
AKSEN	38.78	37.54	37.39	36.01	37.11	4.08%	5.78%	8.63%	36.46	36.94	37.86	38.34	39.26	39.74	40.66
ALARK	114.80	119.04	129.62	129.59	128.15	0.53%	-13.23%	-10.66%	110.43	112.27	113.53	115.37	116.63	118.47	119.73
ALBRK	4.61	4.57	4.55	4.43	4.40	-3.96%	4.30%	3.36%	4.34	4.48	4.54	4.68	4.74	4.88	4.94
ALFAS	91.85	92.26	95.02	93.72	99.02	-0.70%	0.22%	4.38%	89.38	90.62	91.23	92.47	93.08	94.32	94.93
ANSGR	86.40	86.00	84.24	77.83	73.26	-2.26%	3.78%	21.86%	82.13	84.27	85.33	87.47	88.53	90.67	91.73
ARCLK	168.80	163.22	163.96	157.38	157.01	4.13%	4.52%	16.41%	153.83	157.67	163.23	167.07	172.63	176.47	182.03
ASELS	57.45	57.98	58.16	56.46	57.40	-1.46%	-0.35%	4.08%	55.02	56.08	56.77	57.83	58.52	59.58	60.27
ASTOR	94.10	94.69	96.35	94.97	106.76	-0.42%	-0.69%	-2.08%	91.45	92.60	93.35	94.50	95.25	96.40	97.15
BERA	19.47	20.08	19.86	19.79	18.34	-1.17%	-0.31%	-4.75%	18.31	18.78	19.13	19.60	19.95	20.42	20.77
BFREN	1,012.00	1,017.20	1,037.40	1,036.68	1,089.24	-0.39%	-1.27%	-7.92%	983.33	994.67	1,003.33	1,014.67	1,023.33	1,034.67	1,043.33
BIENY	42.36	42.03	42.27	41.35	43.98	0.91%	2.62%	2.77%	41.15	41.53	41.95	42.33	42.75	43.13	43.55
BIMAS	372.75	370.00	382.33	373.54	381.16	1.29%	1.36%	4.71%	356.42	361.58	367.17	372.33	377.92	383.08	388.67
BIOEN	19.02	18.48	18.33	17.87	19.21	-0.94%	5.67%	5.55%	18.04	18.46	18.74	19.16	19.44	19.86	20.14
BOBET	36.74	35.97	36.03	35.05	36.11	2.45%	4.85%	4.97%	34.62	35.14	35.94	36.46	37.26	37.78	38.58
BRSAN	593.50	597.10	605.20	607.58	648.97	-0.08%	-0.92%	-8.48%	579.67	584.83	589.17	594.33	598.67	603.83	608.17
BRYAT	3,167.50	3,268.50	3,391.26	3,362.14	3,574.64	-0.08%	-6.43%	-12.50%	3,057.50	3,102.50	3,135.00	3,180.00	3,212.50	3,257.50	3,290.00
BTCIM	135.00	135.06	133.73	130.26	122.70	0.37%	-0.44%	12.97%	131.13	132.87	133.93	135.67	136.73	138.47	139.53
CANTE	18.78	18.95	19.01	18.45	18.22	0.32%	-0.11%	1.57%	18.29	18.49	18.64	18.84	18.99	19.19	19.34
CCOLA	689.00	671.10	670.25	631.08	621.27	2.68%	4.00%	19.62%	655.67	662.33	675.67	682.33	695.67	702.33	715.67
CIMSA	32.10	31.61	31.65	31.29	33.54	0.38%	5.18%	-0.86%	31.22	31.50	31.80	32.08	32.38	32.66	32.96
CWENE	298.75	299.85	296.20	283.18	296.46	-0.25%	2.75%	10.85%	287.42	292.58	295.67	300.83	303.92	309.08	312.17
DOAS	309.25	322.77	332.06	306.48	274.67	0.57%	-11.09%	10.69%	293.58	300.42	304.83	311.67	316.08	322.92	327.33
DOHOL	14.22	13.56	13.53	13.25	13.35	3.57%	7.65%	7.24%	13.31	13.53	13.88	14.10	14.45	14.67	15.02
ECILC	50.25	49.92	50.55	49.80	51.97	-0.99%	1.39%	-2.90%	48.58	49.42	49.83	50.67	51.08	51.92	52.33
ECZYT	234.20	230.82	234.97	231.55	249.12	0.09%	2.27%	-1.01%	223.37	226.93	230.57	234.13	237.77	241.33	244.97
EGEEN	16,125.00	16,456.00	16,503.50	15,744.75	15,382.95	0.03%	-4.75%	2.38%	15,487.50	15,765.00	15,945.00	16,222.50	16,402.50	16,680.00	16,860.00
EKGYO	9.24	9.13	9.86	9.66	10.40	-0.11%	0.98%	-4.94%	8.87	9.01	9.13	9.27	9.39	9.53	9.65
ENERY	174.50	171.12	170.25	165.95	157.70	2.35%	1.93%	0.69%	166.37	168.23	171.37	173.23	176.37	178.23	181.37
ENJSA	65.40	63.75	62.93	60.22	59.76	3.07%	2.83%	12.76%	61.58	62.37	63.88	64.67	66.18	66.97	68.48
ENKAI	37.04	35.90	35.88	35.21	36.91	2.43%	7.24%	6.44%	36.19	36.45	36.75	37.01	37.31	37.57	37.87
EREGL	41.60	41.31	41.10	40.83	43.56	-0.24%	2.87%	-1.98%	40.57	40.97	41.29	41.69	42.01	42.41	42.73
EUPWR	151.10	152.28	154.66	151.97	162.21	-1.24%	-0.46%	1.00%	145.17	147.83	149.47	152.13	153.77	156.43	158.07
EUREN	15.35	15.21	15.22	15.20	16.98	-0.26%	2.13%	-2.35%	14.71	14.97	15.16	15.42	15.61	15.87	16.06
FROTO	1,091.00	1,111.00	1,129.90	1,114.61	1,049.07	-1.27%	-2.33%	2.18%	1,054.67	1,070.33	1,080.67	1,096.33	1,106.67	1,122.33	1,132.67
GARAN	79.10	77.59	75.57	72.30	65.67	-0.75%	6.89%	19.95%	74.38	75.97	77.53	79.12	80.68	82.27	83.83
GESAN	73.80	72.67	72.36	70.01	73.47	-1.73%	6.34%	10.23%	69.50	71.50	72.65	74.65	75.80	77.80	78.95
GUBRF	157.50	155.58	156.03	155.53	173.67	0.70%	2.54%	0.00%	145.00	150.50	154.00	159.50	163.00	168.50	172.00

BİST-100 HİSSELERİ HAREKETLİ ORTALAMA ve DESTEK DİRENÇ TABLOSU

Kod	Kapanış	Hareketli Ortalama				Değişim			Destek ve Direnç Seviyeleri						
		5 HO	10 HO	20 HO	50 HO	Günlük	Haftalık	Aylık	Destek 3	Destek 2	Destek 1	Pivot	Direnç 1	Direnç 2	Direnç 3
GWIND	27.90	27.08	26.33	25.44	26.29	5.28%	5.68%	13.32%	25.97	26.69	27.29	28.01	28.61	29.33	29.93
HALKB	15.45	15.04	15.32	14.42	14.23	-4.86%	8.96%	14.70%	14.02	14.70	15.08	15.76	16.14	16.82	17.20
HEKTS	15.36	15.35	15.52	15.74	17.67	0.20%	1.05%	-10.65%	14.95	15.09	15.23	15.37	15.51	15.65	15.79
IPEKE	39.42	39.49	40.69	39.68	40.42	0.05%	0.61%	4.67%	37.92	38.62	39.02	39.72	40.12	40.82	41.22
ISCTR	12.70	12.67	12.61	12.03	11.16	-2.16%	3.50%	14.20%	12.12	12.38	12.54	12.80	12.96	13.22	13.38
ISGYO	15.57	15.29	15.53	15.05	16.29	-0.83%	4.85%	4.22%	14.81	15.16	15.36	15.71	15.91	16.26	16.46
ISMEN	34.80	33.48	33.22	31.93	34.92	1.81%	7.67%	11.11%	32.75	33.43	34.11	34.79	35.47	36.15	36.83
IZENR	27.04	27.44	27.33	26.86	29.60	-0.73%	-0.29%	-1.67%	26.31	26.65	26.85	27.19	27.39	27.73	27.93
KAYSE	30.10	29.85	30.36	29.82	32.64	1.01%	1.90%	-1.44%	29.21	29.51	29.81	30.11	30.41	30.71	31.01
KCAER	57.50	58.49	57.59	51.51	51.69	1.05%	-3.69%	21.05%	54.80	55.40	56.45	57.05	58.10	58.70	59.75
KCHOL	213.40	210.32	209.50	202.92	182.47	0.66%	3.36%	12.66%	205.60	208.80	211.10	214.30	216.60	219.80	222.10
KLSEK	58.95	59.63	60.67	59.98	66.28	-0.34%	-1.26%	-3.20%	57.57	58.18	58.57	59.18	59.57	60.18	60.57
KONTR	234.70	234.12	238.31	234.09	251.18	0.56%	-0.34%	2.49%	226.33	229.37	232.03	235.07	237.73	240.77	243.43
KONYA	11,382.50	11,547.00	11,326.00	10,773.63	10,090.10	0.80%	-3.21%	1.27%	10,989.17	11,110.83	11,246.67	11,368.33	11,504.17	11,625.83	11,761.67
KOZAA	50.95	49.77	49.90	48.49	49.74	0.99%	6.15%	8.96%	48.57	49.48	50.22	51.13	51.87	52.78	53.52
KOZAL	23.04	23.23	23.83	22.95	23.11	0.61%	-0.69%	4.54%	22.18	22.48	22.76	23.06	23.34	23.64	23.92
KRDMD	25.02	24.76	24.33	23.42	25.29	-0.95%	3.82%	5.21%	23.75	24.31	24.67	25.23	25.59	26.15	26.51
MAVI	88.35	83.28	82.97	78.77	75.00	1.96%	10.64%	13.20%	83.53	84.52	86.43	87.42	89.33	90.32	92.23
MGROS	441.50	426.80	431.03	426.21	453.28	3.15%	7.23%	6.32%	419.67	424.83	433.17	438.33	446.67	451.83	460.17
MIATK	61.10	61.66	63.24	63.38	67.25	-0.33%	-0.33%	-9.14%	58.97	59.93	60.52	61.48	62.07	63.03	63.62
ODAS	9.37	9.22	9.21	8.99	9.57	1.85%	2.63%	-0.43%	8.79	9.00	9.19	9.40	9.59	9.80	9.99
OTKAR	494.50	490.80	491.78	472.30	485.45	1.44%	2.01%	10.56%	478.83	482.17	488.33	491.67	497.83	501.17	507.33
OYAKC	58.65	57.61	57.65	57.85	62.98	0.95%	3.81%	-4.40%	57.00	57.55	58.10	58.65	59.20	59.75	60.30
PETKM	20.22	20.10	20.14	20.04	22.33	-0.20%	1.76%	-14.54%	19.55	19.85	20.03	20.33	20.51	20.81	20.99
PGSUS	963.50	922.40	889.25	848.75	829.34	-0.46%	10.24%	20.44%	920.00	936.50	950.00	966.50	980.00	996.50	1,010.00
QUAGR	4.09	4.07	4.06	4.01	4.17	0.74%	2.25%	1.24%	3.96	4.01	4.05	4.10	4.14	4.19	4.23
REEDR	44.20	44.68	46.25	48.05	54.56	-1.52%	1.42%	-19.64%	40.87	42.49	43.35	44.97	45.83	47.45	48.31
SAHOL	89.05	87.35	86.38	84.62	81.32	0.96%	4.15%	10.55%	86.05	86.95	88.00	88.90	89.95	90.85	91.90
SASA	39.96	39.76	40.26	40.05	39.94	-0.45%	2.25%	-0.55%	38.34	38.96	39.46	40.08	40.58	41.20	41.70
SAYAS	82.05	83.37	85.04	83.89	90.62	-1.74%	-1.20%	-0.36%	78.72	80.38	81.22	82.88	83.72	85.38	86.22
SDTTR	334.00	337.55	339.70	326.51	355.58	-1.91%	1.98%	4.95%	309.33	317.67	325.83	334.17	342.33	350.67	358.83
SISE	48.70	47.89	47.92	46.99	48.81	-0.25%	4.37%	3.48%	47.34	47.94	48.32	48.92	49.30	49.90	50.28
SKBNK	4.76	4.73	4.70	4.47	4.61	-1.86%	3.48%	9.17%	4.56	4.65	4.70	4.79	4.84	4.93	4.98
SMRTG	56.35	55.99	57.19	56.83	61.11	0.18%	1.44%	1.62%	54.37	55.18	55.77	56.58	57.17	57.98	58.57
SOKM	57.55	56.67	59.75	59.83	64.21	3.14%	1.32%	-6.65%	54.12	55.08	56.32	57.28	58.52	59.48	60.72
TABGD	147.80	142.96	140.90	137.05	136.15	0.68%	11.55%	12.40%	142.13	143.47	145.63	146.97	149.13	150.47	152.63
TAVHL	203.00	197.08	198.05	188.36	175.02	1.96%	5.02%	21.19%	195.50	197.00	200.00	201.50	204.50	206.00	209.00
TCELL	78.50	77.22	75.79	72.21	68.34	0.26%	4.18%	13.28%	74.78	75.97	77.23	78.42	79.68	80.87	82.13
THYAO	313.25	304.90	303.45	299.09	286.70	1.13%	5.74%	9.62%	303.83	305.92	309.58	311.67	315.33	317.42	321.08
TKFEN	47.28	44.81	43.13	41.66	43.59	2.56%	15.71%	14.48%	44.69	45.41	46.35	47.07	48.01	48.73	49.67
TOASO	270.25	265.55	265.58	260.22	252.36	0.19%	3.44%	8.34%	264.17	266.08	268.17	270.08	272.17	274.08	276.17
TSKB	9.65	9.60	9.64	9.23	8.80	-5.85%	3.76%	10.67%	8.67	9.16	9.40	9.89	10.13	10.62	10.86
TTKOM	39.88	38.60	37.70	34.49	32.50	-0.15%	12.02%	29.48%	38.14	38.72	39.30	39.88	40.46	41.04	41.62
TTRAK	907.00	912.80	914.40	901.10	853.23	-0.27%	-2.53%	6.45%	890.67	897.33	902.17	908.83	913.67	920.33	925.17
TUKAS	8.31	8.36	8.26	8.02	8.42	0.12%	-0.95%	0.85%	7.97	8.12	8.22	8.37	8.47	8.62	8.72
TUPRS	189.60	188.34	186.87	176.33	164.38	0.96%	1.99%	18.53%	183.43	185.67	187.63	189.87	191.83	194.07	196.03
TURSG	64.50	62.82	61.87	56.95	53.72	-0.54%	6.09%	26.22%	61.75	62.90	63.70	64.85	65.65	66.80	67.60
ULKER	109.30	110.66	111.68	106.90	107.13	-0.18%	-1.53%	7.37%	105.20	106.50	107.90	109.20	110.60	111.90	113.30
VAKBN	18.80	17.31	16.92	15.79	14.75	1.13%	19.06%	37.93%	17.56	17.85	18.33	18.62	19.10	19.39	19.87
VESBE	21.56	21.70	21.91	20.67	19.96	0.00%	-1.19%	9.33%	20.36	20.76	21.16	21.56	21.96	22.36	22.76
VESTL	84.50	87.28	87.50	85.43	83.64	-2.09%	-7.70%	6.29%	80.97	82.63	83.57	85.23	86.17	87.83	88.77
YEOTK	215.00	209.22	212.13	208.65	222.87	3.12%	5.39%	3.07%	202.83	205.27	210.13	212.57	217.43	219.87	224.73
YKBNK	29.94	30.97	30.93	29.01	24.98	-3.98%	-3.79%	15.19%	27.82	28.82	29.38	30.38	30.94	31.94	32.50
YYLGD	14.15	13.71	13.55	13.20	14.38	2.54%	6.47%	6.55%	13.17	13.48	13.82	14.13	14.47	14.78	15.12
ZOREN	6.65	6.22	6.02	5.85	5.62	5.56%	12.52%	14.85%	5.84	6.08	6.36	6.60	6.88	7.12	7.40

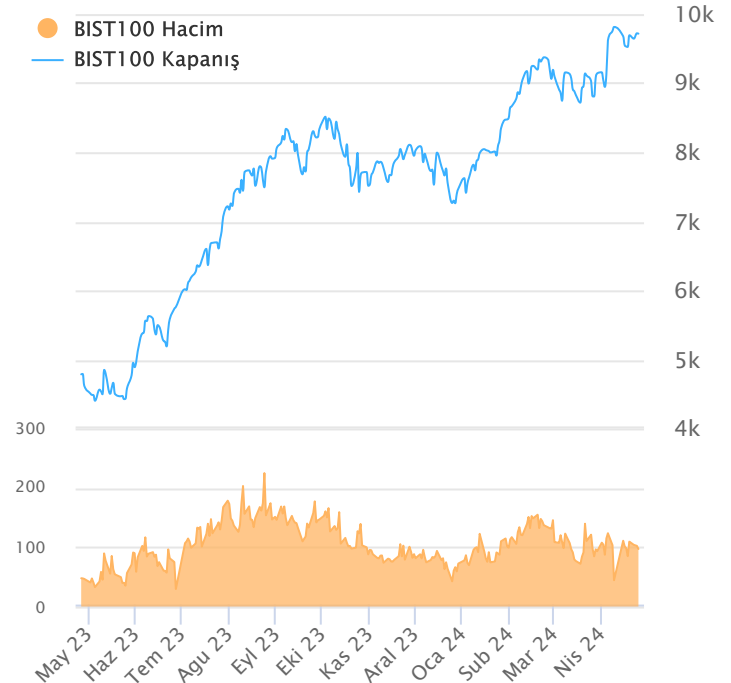
ŞİRKET TEMETTÜ ÖDEMELERİ

Kod	Brüt Temettü (Bin TL)	Temettü Dağıtma Oranı	Hisse Başına Brüt Tutar (TL)	Hisse Başına Net Tutar (TL)	Temettü Verimi(%)	Temettü Dağıtma Tarihi	Ödemeye Kalan Gün	Ödeme Tarihleri
CEMTS	75,000	90.79%	0.15	0.14	1.34%	29.04.2024	4	29.04.2024
CIMSA	1,000,000	40.15%	1.06	0.95	3.29%	29.04.2024	4	29.04.2024
ENJSA	3,295,182	72.95%	2.79	2.51	4.27%	02.05.2024	7	02.05.2024
SAHOL	6,181,406	40.07%	2.94	2.65	3.22%	02.05.2024	7	02.05.2024
MACKO	152,250	99.94%	6.09	5.48	6.69%	06.05.2024	11	06.05.2024
MAVI	844,945	47.37%	2.13	1.91	2.41%	06.05.2024	11	06.05.2024
JANTS	247,086	49.76%	2.80	2.52	0.89%	07.05.2024	12	07.05.2024
NTGAZ	320,000	331.59%	1.39	1.25	6.84%	07.05.2024	12	07.05.2024
AKSGY	60,000	1.79%	0.07	0.07	0.46%	08.05.2024	13	08.05.2024
KSTUR	40,565	25.39%	6.44	5.79	0.11%	08.05.2024	13	08.05.2024
ENKAI	10,500,000	61.88%	1.75	1.60	4.72%	14.05.2024	19	Avans : 03.01.2024 - 14.05.2024
EGGUB	120,000	32.42%	1.20	1.08	2.65%	16.05.2024	21	16.05.2024
CCOLA	2,000,016	9.72%	7.86	7.08	1.14%	27.05.2024	32	27.05.2024
MGROS	1,250,000	14.16%	6.90	6.21	1.56%	27.05.2024	32	27.05.2024
AEFES	1,391,447	6.29%	2.35	2.12	1.30%	28.05.2024	33	28.05.2024
AGHOL	700,000	3.56%	2.87	2.59	0.90%	29.05.2024	34	29.05.2024
ASUZU	500,000	30.97%	1.98	1.79	1.80%	29.05.2024	34	29.05.2024
ISMEN	1,600,000	28.88%	1.07	0.96	3.07%	29.05.2024	34	29.05.2024
YUNSA	236,737	43.50%	3.95	3.55	5.33%	30.05.2024	35	30.05.2024
ERBOS	50,000	-33.61%	2.25	2.03	0.97%	31.05.2024	36	31.05.2024
GENTS	50,000	37.87%	0.17	0.15	1.92%	31.05.2024	36	31.05.2024
SISE	2,200,000	12.85%	0.72	0.65	1.47%	31.05.2024	36	31.05.2024
AFYON	160,000	16.12%	0.40	0.36	2.70%	03.06.2024	39	03.06.2024
ALGYO	7,245	0.56%	0.05	0.05	0.11%	03.06.2024	39	03.06.2024
ECILC	808,607	29.51%	1.18	1.06	2.35%	05.06.2024	41	05.06.2024
ECZYT	546,000	56.09%	5.20	4.68	2.22%	05.06.2024	41	05.06.2024
KBORU	52,749	24.06%	0.53	0.47	0.50%	26.06.2024	62	26.06.2024
PNLSN	58,027	24.97%	0.77	0.70	0.90%	18.07.2024	84	18.07.2024
LKMNH	50,000	15.52%	1.39	1.25	1.71%	22.07.2024	88	Taksit : 22.07.2024 - 07.05.2024
GWIND	562,000	90.13%	1.04	0.94	3.73%	29.08.2024	126	Avans : 26.12.2023 - 29.08.2024
ADEL	150,002	34.41%	6.35	5.71	0.91%	26.09.2024	154	26.09.2024
BUCIM	100,000	5.46%	0.07	0.06	0.80%	30.09.2024	158	30.09.2024
SOKM	1,500,000	33.74%	2.53	2.28	4.39%	01.10.2024	159	Taksit : 01.10.2024 - 01.07.2024
AVPGY	840,000	25.76%	2.10	2.10	4.97%	14.10.2024	172	Taksit : 14.10.2024 - 08.07.2024 - 17.04.2024
OSMEN	93,000	18.38%	4.44	4.00	2.12%	25.10.2024	183	Avans : 31.01.2024 - 25.10.2024 - 29.07.2024 - 29.05.2024
TCCELL	6,276,998	50.00%	2.85	2.57	3.63%	05.12.2024	224	05.12.2024
EBEBK	80,000	26.48%	0.50	0.45	1.01%	16.12.2024	235	Taksit : 16.12.2024 - 15.10.2024

Yabancı Takas Oranı



BİST 100 Kapanış ve İşlem Hacmi(Milyar TL)



TEKNİK GÖSTERGELER AÇIKLAMA

RSI

RSI ilgili periyoddaki kapanış değerlerini periyodun bir önceki kapanış değerleriyle kıyaslayarak hesaplanan kısa ve orta vadeli trendin yönü hakkında öngörüde bulunmayı sağlayan bir göstergedir. İndikatör 0'la 100 arasında değer alır. RSI da genellikle 30 ve 70 referans değerleri kullanılmakla beraber 50 seviyesi de kullanılabilir. Genel kabul görmüş yaklaşım uygulamada, 30 referans değerinin altına inen RSI değerlerinin "aşırı satım", 70 değerinin üzerine çıkan RSI değerlerinin de "aşırı alım" işaret ettiği yönünde. RSI 'ın yorumlanışında kullanılan bir diğer yöntemse uyumsuzluklardır. Yükselen bir piyasada RSI daki yeni oluşan dip ve tepelerin bir önceki dip ve tepelerden daha yüksekte oluşması beklenirken, alçalan bir piyasada RSI daki dip ve tepelerin bir önceki dip ve tepelerden daha aşağıda oluşması beklenir. Bunun gerçekleşmediği durumlar uyumsuzluk olarak kabul edilebilir.

Momentum

Belirlenmiş olan bir süre içinde fiyatların değişim hızını ölçen bir göstergedir. Son günün kapanışının, x gün önceki kapanışı bölünmesinin 100 ile çarpımı olarak hesaplanan Momentum'da bu iki günün eşit olduğu durumlarda bulunacak olan 100 değeri referans değeri olarak kabul edilir. Kullanım açısından 110 seviyenin üzeri "aşırı alım", 90 seviyesinin altı ise "aşırı satım" olarak kabul edilebilir. Ayrıca Momentum'la 100 referans çizginin kesişme noktalarında Momentum'un referans değerini yukarı kesmesi "al" aşağı kesmesi ise "sat" sinyali olarak kabul edilebilir. Uyumsuzluklar: Fiyatlar yükselirken ve yeni zirveler yaparken, göstergenin yeni zirve yapamaması veya fiyatlar yeni dip yaparken, göstergenin yeni dip yapmaması. Bu durumu trend değişikliğinin erken sinyali olarak değerlendirmek gerekebilir.

MACD

Genelde 26 ve 12 günlük olarak kullanılan iki üssel hareketli ortalamaların farkı olan Macd, kısa vadeli üssel ortalamaların uzun vadeliye göre olan pozisyonlarını değerlendiren trendin yönü hakkında bilgi vermeye çalışır. MACD orta vadeli indikatörlerden biridir. Macd'nin 0 olduğu seviyede 12 günlük üssel hareketli ortalama 26 günlük üssel ortalamaya eşittir. 12 günlüğün 26 günlüğün üzerine çıktığı durumlarda ise Macd pozitif değerler alacaktır. Tersine 12 günlüğün 26 günlüğün altına indiği durumlarda ise Macd negatif olacaktır. Yorumlamalarda 12 günlük hareketli ortalamaların 26 günlük hareketli ortalamadan uzaklaştığı yani Macd'nin 0 değerinin altında yada üzerinde olduğu durumlar "al" ve "sat" olarak değerlendirilebilir. Ancak bu bölgelerde olmanın ürettikleri sinyaller referans değeri kullanan diğer göstergelere göre daha zayıftır. Fiyatların trend yönünde aşırı bir hareketi olduğunu söylese de dönüş zamanı hakkında kesin bilgiler vermez. Macd'nin yorumlanmasında önem taşıyan bir diğer yöntemde uyumsuzluklara dikkat edilmesidir.

CCI

Mal piyasaları için Donald Lambert tarafından uyarlanmış olan CCI, hesaplanışındaki özellikler nedeniyle rahatlıkla hisse senedi piyasasına da kullanılan bir osilatördür. Bir çok analist bu göstergesi aşırı alım / aşırı satım bölgelerini gösteren osilatör olarak kullanır. CCI +100 ile -100 arasında bir değer alır. +100'ün üzerinde olması demek, kağıdın fiyatının aşırı yükselmiş olması, -100'un altında olması ise aşırı düşmüş olması demektir. ("aşırı alım ve aşırı satım") CCI'nin yorumlanmasında önem taşıyan bir diğer yöntemde uyumsuzluklara dikkat edilmesidir

Hareketli Ortalama (HO)

Hareketli Ortalama: bir dizinin verilen zaman aralığı içerisindeki ortalamasının hesaplanması için kullanılan bir yöntemdir. "Hareketli" kelimesi aslında ortalamaların durağan olmayıp zaman içinde eklenen veriye göre sürekli olarak kendini yeniden revize etmesi anlamında kullanılır. Kullandıkları datalarda hangi dönemin datalarına önem verdikleri açısından basit, ağırlıklı, üssel, üçgensel ve değişken olmak üzere beş farklı yöntemle hesaplanabilirler. Basit hareketli ortalama periyod içindeki tüm günler aynı önemde kabul edilir. Ancak son günlerin önemini atlayan bu yaklaşıma karşı ağırlıklı hareketli ortalama da ilk günlerin önemi azaltılarak ağırlık son günlere kaydırılır. Üssel hareketli ortalama ise ağırlığın yine son günlere verilmesine karşın ilk günler ağırlıklı hareketli ortalama olduğu gibi göz ardı edilmez

Teknik Metodoloji ve Risk Uyarıları

Tabloların hazırlanmasında Finnet veri terminali kullanılmış olup, datalar Finnet tarafından sağlanmıştır. BİST-50 Hisseleri Teknik değerlendirme tablosunda, Bazı önemli teknik göstergeler, hareketli ortalamalar değerleri, sinyalleri, aşırı alım-satım bölgeleri belirtilmiştir. Destek, Direnç ve PIVOT seviyeleri Trive Yatırım'ın belirlediği destek ve direnç seviyeleri değildir. Tüm tablolarda yer alan veriler günlük güncellenmektedir. Tüm bu veriler Finnet veri terminalinden alınmıştır. Teknik göstergelerin son aldığı değerler belirtilmiştir. Sadece teknik göstergelere bakılıp yatırım kararı verilmesi doğru sonuçlar doğurmayabilir. Bu bültende hazırlanan tablolar tek başına yeterli bir gösterge olmayıp, temel ve diğer gelişmelerin devre dışı bırakıldığının unutulmaması gerekmektedir. Trive Yatırım'ın söz konusu bilgi ve görüşlerde meydana gelebilecek değişikliklerden yatırımcıları haberdar etme yükümlülüğü bulunmamaktadır. Trive Yatırım bu bilgilerin veya bu bilgilere dayalı olarak yapılan tahmin, çıkarım veya görüşlerin doğruluğu, tamlığı veya uygunluğuna ilişkin açık veya zımni hiçbir beyan veya taahhütte bulunmamaktadır.

YASAL UYARI

Burada yer alan bilgiler Trive Yatırım tarafından genel bilgilendirme amacı ile hazırlanmıştır. Yatırım bilgi, yorum ve tavsiyeleri yatırım danışmanlığı kapsamında değildir. Yatırım danışmanlığı hizmeti, SPK tarafından yetkilendirilmiş yetkili kuruluşlar tarafından kişilerin risk ve getiri tercihleri dikkate alınarak sözleşme imzalanmak suretiyle kişiye özel olarak sunulmaktadır. Burada yer alan yorum ve tavsiyeler ise genel nitelikte olup tavsiyede bulunanların kişisel görüşlerine dayanmaktadır. Herhangi bir yatırım aracının alım-satım önerisi ya da getiri vaadi olarak yorumlanmamalıdır. Bu görüşler mali durumunuz ile risk ve getiri tercihlerinize uygun olmayabilir. Bu nedenle, sadece burada yer alan bilgilere dayanarak yatırım kararı verilmesi beklentilerinize uygun sonuçlar doğurmayabilir. Tüm veriler, Trive Yatırım tarafından güvenilir olduğuna inanılan kaynaklardan alınmıştır. Burada yer alan fiyatlar, veriler ve bilgilerin tam ve doğru olduğu garanti edilemez; içerik, haber verilmeksizin değiştirilebilir. Bu kaynakların kullanılması nedeni ile ortaya çıkabilecek hatalardan veya zararlardan kurum çalışanları ile Trive Yatırım sorumlu değildir.

Adres: Reşitpaşa Mah. Eski Büyükdere Cad. No:2 İç Kapı No: 6 Sarıyer / İstanbul www.trive.com.tr

Kaynaklar: Trive Yatırım Araştırma, Matriks ve Finnet

Raporu Hazırlayan Birim : Trive Yatırım Araştırma ve Strateji Departmanı

Mail: destek@trive.com.tr

Tel: 444 39 34