

Borsa İstanbul	İşl. Hac.(Milyar TL)	Son	Gün %	Hafta %	Ay %
BİST 100	84.9	9,525	-0.06%	-2.95%	9.25%
BİST 30	57.3	10,289	0.10%	-2.91%	10.69%
BİST Sanayi	41.4	14,144	0.31%	-2.25%	4.02%
BİST Banka	15.0	12,611	1.93%	-1.04%	31.37%
Bist Tüm	125.8	11,067	0.04%	-2.39%	7.50%

Borsa İstanbul	Piy.Değ. (Milyar TL)	Son	S1 Haf.	S1 Ay	S3 Ay
Yabancı Payı	2,009.4	37.67%	37.89%	36.33%	36.65%

Döviz Kurları	Düşük	Yüksek	Son	Gün %	Hafta %	Ay %
USDTRY	32.4238	32.5447	32.5274	0.44%	0.67%	0.68%
EURTRY	34.6057	34.8948	34.7454	0.53%	0.28%	-1.08%
GBPTRY	40.4219	40.7453	40.5990	0.27%	0.16%	-1.43%
EURUSD	1.0642	1.0692	1.0644	-0.28%	-0.77%	-2.10%
GBPUSD	1.2433	1.2485	1.2436	-0.14%	-0.93%	-2.31%

Döviz Sepetleri	Son	Gün %	Hafta %	Ay %
Sepet Kur	33.5550	0.24%	0.49%	-0.16%
Dolar Endeksi (DXY)	106.1850	0.18%	0.87%	2.50%

VİOP Sözleşme	Vadesi	VKGS	Son	Gün %	Hafta %	Ay %
F_XU0300424	30 Nis	12	10,396.25	-0.44%	-3.32%	7.42%
F_XAUUSD0424	30 Nis	12	2,386.40	-0.47%	0.60%	9.70%
F_USDTRY0424	30 Nis	12	32.93	-0.17%	0.84%	-3.25%
F_EURTRY0424	30 Nis	12	35.10	-0.09%	-1.20%	-5.49%

Tahvil Faizleri	Düşük	Yüksek	Son	Önc. Gün	Önc. Haf.	Önc. Ay
TL Referans Faiz	52.99	52.99	52.99	52.99	51.48	46.47
Türkiye 1 yıllık	47.16	47.40	47.16	50.46	45.48	49.02
Türkiye 2 yıllık	41.96	43.04	41.96	42.83	41.75	44.40
Türkiye 5 yıllık	24.42	24.91	24.91	24.42	24.99	25.94
Türkiye 10 yıllık	25.63	27.18	26.97	26.77	24.32	23.28
ABD 10 yıllık	4.56	4.66	4.64	4.59	4.59	4.27
Almanya 10 yıllık	2.43	2.50	2.49	2.47	2.48	2.44

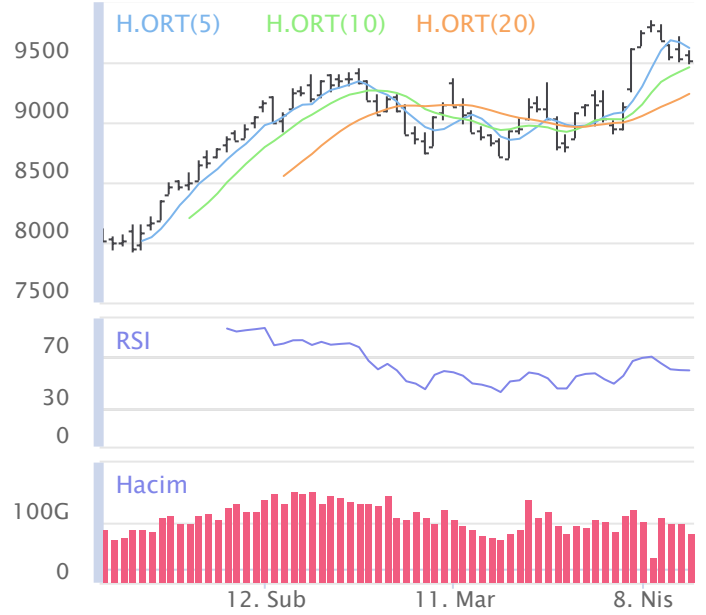
Emtia	Düşük	Yüksek	Son	Gün %	Hafta %	Ay %
Altın Ons	2,363.60	2,392.80	2,378.59	0.73%	0.26%	10.09%
Gram Altın	2,593.79	2,617.42	2,607.85	-0.76%	1.82%	5.57%
Gümüş Ons	28.14	28.66	28.24	0.08%	-0.71%	12.77%
Gram Gümüş	29.41	29.93	29.54	0.45%	0.16%	13.51%
Brent	85.67	87.23	86.35	-0.71%	-3.73%	-0.02%
WTI	81.05	82.80	81.89	-0.49%	-3.75%	-0.35%

Dünya Endeksleri	Son	Gün %	Hafta %	Ay %
S&P 500	5,011	-0.22%	-3.61%	-2.69%
DOW 30	37,775	0.06%	-1.78%	-2.62%
NASDAQ	15,602	-0.52%	-5.11%	-3.12%
CAC40	8,023	0.52%	-0.01%	-1.53%
DAX	17,837	0.38%	-0.65%	-0.53%
FTSE	7,877	0.37%	-0.59%	2.00%
NIKKEI 225	38,080	0.31%	-3.46%	-4.18%

En Çok Yükselen Hisseler XU100				En Çok Düşen Hisseler XU100			
	Gün %	Kapanış	Hacim		Gün %	Kapanış	Hacim
KONYA	4.86%	11,760.00	501.4	EKGYO	-9.94%	9.15	171.2
TKFEN	4.55%	40.86	381.1	ECZYT	-5.25%	229.00	142.1
AKBNK	4.46%	58.55	3,958.7	BIMAS	-5.16%	367.75	1,584.3
PGSUS	4.11%	874.00	4,055.3	TTKOM	-4.30%	35.60	1,709.8
AKFYE	4.07%	26.10	474.8	ALARK	-3.50%	132.30	1,522.5
KRDMD	4.06%	24.10	1,384.9	SOKM	-3.32%	56.80	742.4
VESTL	3.86%	91.55	1,557.1	MAVI	-3.27%	79.85	492.5
TUKAS	3.84%	8.39	268.5	ECILC	-3.20%	49.56	143.3
GWIND	3.45%	26.40	110.1	DOAS	-2.75%	388.75	2,816.2
EGEEN	3.34%	16,930.00	694.7	TSKB	-2.62%	9.30	211.0

Para Giriş Gözlenenler XU100				Hacmi En Yüksek Hisseler			
	Hacim	Kap.	Hac. %		Hacim	Kap.	Gün %
PGSUS	4,055	874.00	76.04%	THYAO	10,464	296.25	0.34%
TCELL	2,369	75.35	-0.63%	YKBNK	4,307	31.12	1.77%
VESTL	1,557	91.55	96.67%	PGSUS	4,055	874.00	4.11%
KRDMD	1,385	24.10	86.67%	AKBNK	3,959	58.55	4.46%
EGEEN	695	16,930.00	70.65%	ISCTR	3,626	12.27	0.08%
KONYA	501	11,760.00	63.43%	TUPRS	2,954	185.90	-0.32%
BERA	453	19.53	44.33%	DOAS	2,816	388.75	-2.75%
TUKAS	269	8.39	56.09%	KCHOL	2,782	214.40	-1.15%
				EREGL	2,520	40.44	0.80%
				TCELL	2,369	75.35	0.60%

BIST 100	USDTRY	10 Yıllık Faiz TR	XAUUSD
9,525	32.527	26.97	2,378.59
-0.06%	0.44%	0.07%	0.73%



XU100	Zarar Kes	Düşük	Yüksek	Aort	Son		
	9,294.09	9,475.75	9,601.56	9,524.59	9,524.59		
Performans				Dolar Bazında Performans			
Gün%	Haf%	Aylık%	Yb%	Gün%	Haf%	Aylık%	Yb%
-0.06	-2.95	9.25	27.50	-0.24	-4.32	8.10	15.46
Destek 3	Destek 2	Destek 1	Kapanış	Direnç 1	Direnç 2	Direnç 3	
9,340.56	9,408.16	9,466.37	9,524.59	9,592.18	9,659.78	9,717.99	
İşlem Hacmi (mn TL)				Hareketi Ortalamalar (HO)			
Son	5 Günlük Ort.	5 HO	10 HO	20 HO	50 HO		
84,942	98,876	9,619.43	9,458.84	9,237.45	9,137.91		
5 gün ortalama hacmin -%14 altında				-0.99%	0.70%	3.11%	4.23%
Teknik Göstergeler							
RSI		MOM		CCI		MACD	
59.31	AŞAĞI	105.35	YUKARI	41.07	AŞAĞI	174.04	AŞAĞI

BİST 100 endeksinde ilk önemli destek seviyesi 9,466.37 seviyesinde bulunuyor. Bu seviyenin olası aşağı yönlü ataklarda aşağı yönlü kırılması durumunda zarar kes seviyesini 9,294.09 olarak değerlendirmekteyiz. Yukarı yönlü hareketlerde ise öncelikli direnç 9,592.18 seviyesinden geçmektedir. Bu direncin yukarı yönlü kırılması durumunda 9,717.99 seviyesini öncelikli kısa vadeli teknik hedef olarak değerlendirmekteyiz.

BIST 100 endeksi son işlem gününü %0.06 değer kaybıyla 9,524.59 seviyesinden tamamlamıştır. Endeks gün içinde en düşük 9,475.75 en yüksek 9,601.56 seviyesini gördü. Toplam işlem hacmi 125.8 milyar TL olarak gerçekleşti. Sektör endekslerinden en çok değer kazanan %3.81 ile BIST SPOR endeksi olurken, en çok değer kaybeden ise -%3.57 ile BIST TİCARET endeksi olarak gerçekleşti. İşlem hacmi en yüksek 44.8 milyar TL ile BIST HİZMETLER oldu.

*BİST 100 endeksi içerisinde yer alan 47 hissenin fiyatı artarken 51 hissenin fiyatı azaldı. 2 hissenin fiyatında değişim olmadı.

ABD borsalarının dünü karışık tamamladıkları dikkat çekmektedir.

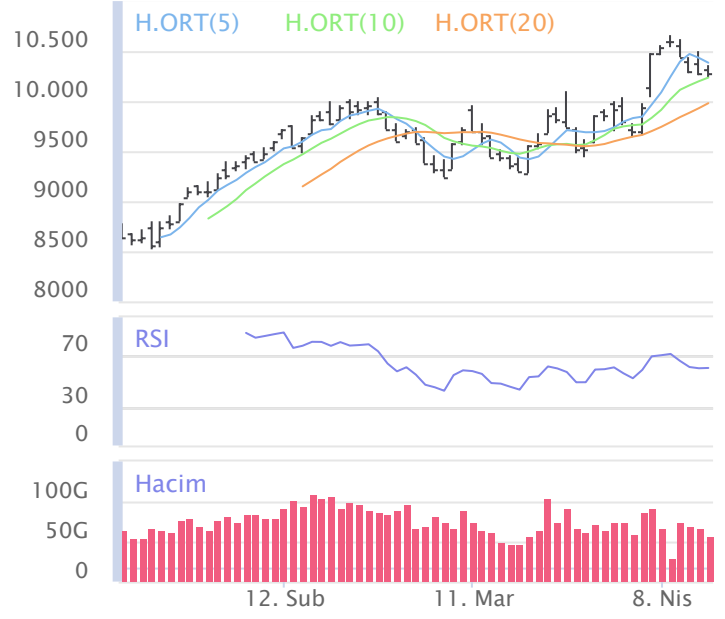
Avrupada Almanya DAX endeksi 0.38 yükselirken İngiltere FTSE endeksi günü 0.37 yükselişle tamamladı.

Türkiye'nin 10 yıllık tahvil faizi bir önceki güne göre 20.2 baz puan yükselerek günü 26.97 seviyesinden tamamlamıştır.

ABD 10 yıllık tahvil faizinde bir önceki güne göre 5.1 baz puan yükselerek günü 4.64 seviyesinden tamamlamıştır.

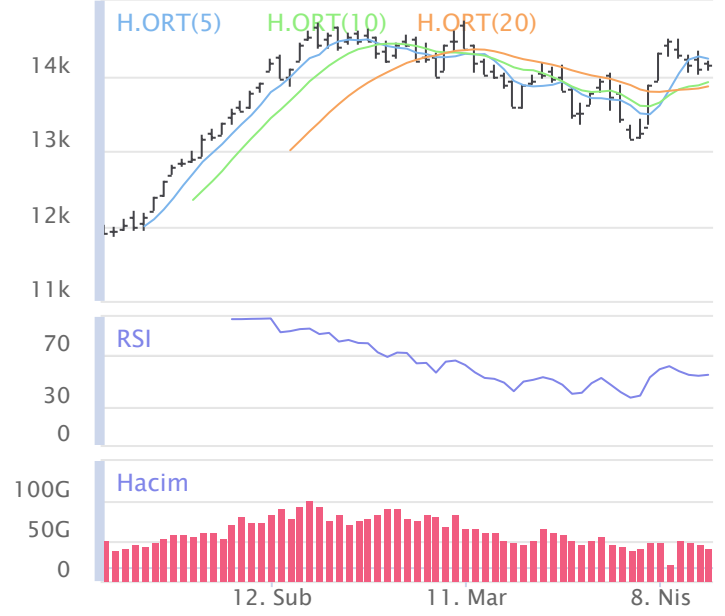
F_XU0300424	Zarar Kes	Düşük	Yüksek	Aort	Son		
	10,092.54	10,325.00	10,488.00	10,410.56	10,378.00		
Performans			Açık Pozisyon				
Gün%	Haf%	Sayısı	Değişimi				
-0.44%	-3.32%	291,747.0	288.0				
Destek 3	Destek 2	Destek 1	Kapanış	Direnç 1	Direnç 2	Direnç 3	
10,143.00	10,234.00	10,306.00	10,378.00	10,469.00	10,560.00	10,632.00	
İşlem Miktarı (Adet)			Hareketli Ortalamalar (HO)				
Son	5 Günlük Ort.	5 HO	10 HO	20 HO	50 HO		
144,654.00	190,766.50	10,513.75	10,420.33	10,217.30	10,211.31		
5 gün ortalama miktarın -24% altında			-1.29%	-0.41%	1.57%	1.63%	
Teknik Göstergeler							
RSI	MOM	CCI	MACD				
54.16	AŞAĞI	104.00	YUKARI	16.17	AŞAĞI	124.77	AŞAĞI

BİST30 endeksi vadeli işlem sözleşmesinde ilk destek 10,306.00 seviyesinde bulunuyor. Bu seviyenin aşağı yönlü kırılması durumunda zarar kes seviyesi 10,092.54 olarak değerlendirilebilir. Yukarı yönlü hareketlerde direnç 10,469.00 seviyesinden geçmektedir. Direnç seviyesinin yukarı yönlü kırılması durumunda 10,632.00 seviyesi öncelikli kısa vadeli teknik hedef olacaktır. Sözleşmede toplam açık pozisyon sayısı 291747 adet olup açık pozisyonda önceki işlem gününe göre 288 adetlik artış dikkat çekmektedir.



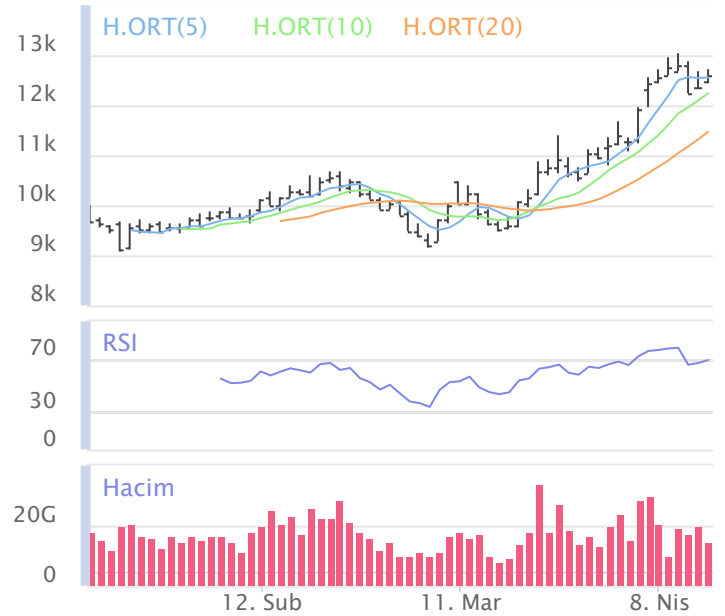
XUSIN	Zarar Kes	Düşük	Yüksek	Aort	Son		
	13,861.38	14,069.71	14,211.29	14,144.34	14,144.34		
Performans			Endekse Göre Performans				
Gün%	Haf%	Aylık%	Yb%	Gün%	Haf%	Aylık%	Yb%
0.31	-2.25	4.02	22.65	0.37	0.72	-4.79	-3.80
Destek 3	Destek 2	Destek 1	Kapanış	Direnç 1	Direnç 2	Direnç 3	
13,930.69	14,000.20	14,072.27	14,144.34	14,213.85	14,283.36	14,355.43	
İşlem Hacmi (mn TL)			Hareketli Ortalamalar (HO)				
Son	5 Günlük Ort.	5 HO	10 HO	20 HO	50 HO		
41,450	48,039	14,226.88	13,914.62	13,857.82	14,050.57		
5 gün ortalama hacmin -%14 altında			-0.58%	1.65%	2.07%	0.67%	
Teknik Göstergeler							
RSI	MOM	CCI	MACD				
54.49	YUKARI	105.33	YUKARI	55.62	AŞAĞI	71.49	YUKARI

BİST sanayi endeksinde birinci destek seviyesi 14,072.27 seviyesinden geçmekte olup bu seviyenin aşağı yönlü kırılması durumunda zarar kes seviyesi olarak 13,861.38 seviyesi kullanılabilir. Yukarı yönlü ataklarda ise direnç 14,213.85 seviyelerinden geçmektedir. Bu direnç seviyesinin yukarı yönlü kırılması durumunda ise 14,355.43 seviyesi öncelikli kısa vadeli teknik hedef konumunda değerlendirilebilir.



XBANK	Zarar Kes	Düşük	Yüksek	Aort	Son		
	12,118.85	12,445.82	12,728.33	12,611.27	12,611.27		
Performans			Endekse Göre Performans				
Gün%	Haf%	Aylık%	Yb%	Gün%	Haf%	Aylık%	Yb%
1.93	-1.04	31.37	44.67	2.00	1.97	20.25	13.47
Destek 3	Destek 2	Destek 1	Kapanış	Direnç 1	Direnç 2	Direnç 3	
12,179.44	12,312.63	12,461.95	12,611.27	12,744.46	12,877.65	13,026.97	
İşlem Hacmi (mn TL)			Hareketli Ortalamalar (HO)				
Son	5 Günlük Ort.	5 HO	10 HO	20 HO	50 HO		
14,954	17,972	12,555.59	12,238.29	11,468.97	10,563.80		
5 gün ortalama hacmin -%17 altında			0.44%	3.05%	9.96%	19.38%	
Teknik Göstergeler							
RSI	MOM	CCI	MACD				
69.93	YUKARI	110.78	YUKARI	72.62	YUKARI	660.86	YUKARI

BİST banka endeksinde ilk etapta olası geri çekilmelerde birinci destek seviyesi konumunda olan 12,461.95 seviyesinin alım yönünde izlenebileceği düşünülmektedir. Zarar kes seviyesini ise 12,118.85 seviyesi olarak belirlemekteyiz. Alım pozisyonlarında bu seviyenin altına dikkat edilmeli. Olası yukarı yönlü ataklarda ise ilk etapta 12,744.46 birinci direnç seviyesinin aşılması durumunda teknik olarak kısa vadede yukarı hareket hız kazanabilir. Olası böyle bir durumda 13,026.97 seviyesi öncelikli kısa vadeli teknik hedef konumunda olacaktır.



Şirketlerden Haberler

ALARK	19/04/2024 02:47 Alarko Holding A.Ş. Alarko Holding A.Ş. 31.12.2023 Tarihli Faaliyet Raporu Haberin Devamı
PSGYO	18/04/2024 23:57 Pasifik Gayrimenkul Yatırım Ortaklığı A.Ş. 2023 Yılı Faaliyet Raporu Haberin Devamı
YUNSA	18/04/2024 23:52 Yünsa Yünlü Sanayi ve Ticaret Anonim Şirketi 2023 4. Çeyrek Faaliyet Raporu Haberin Devamı
KARSN	18/04/2024 23:06 Karsan Otomotiv Sanayii Ve Ticaret Anonim Şirketi 2023 Yılı Yönetim Kurulu Faaliyet Raporu Haberin Devamı
TATEN	18/04/2024 20:36 Tatlıpınar Enerji Üretim A.Ş. 01.01.2023-31.12.2023 Konsolide Faaliyet Raporu Haberin Devamı
KCHOL	18/04/2024 20:02 Koç Holding A.Ş. Genel Kurul Toplantısı Sonucu Haberin Devamı
MPARK	18/04/2024 20:02 MLP Sağlık Hizmetleri A.Ş. 18.04.2024 Tarihli Pay Geri Alım İşlemleri Haberin Devamı
TOASO	18/04/2024 19:46 Tofaş Türk Otomobil Fabrikası A.Ş. Olağan Genel Kurul Toplantısı. Haberin Devamı
EGGUB	18/04/2024 19:26 Ege Gübre Sanayii A.Ş. 2023 Yılı Olağan Genel Kurul Toplantı Sonuçları Haberin Devamı
PNLSN	18/04/2024 19:17 Panelsan Çatı Cephe Sistemleri Sanayi ve Ticaret A.Ş. 2023 Yılı Olağan Genel Kurul Toplantı Daveti Haberin Devamı
TRCAS	18/04/2024 19:16 Turcas Petrol Anonim Şirketi TURCAS PETROL A.Ş. 01.01.2023 - 31.12.2023 DÖNEMİ YÖNETİM KURULU FAALİYET RAPORU Haberin Devamı
GLCVY	18/04/2024 19:16 Gelecek Varlık Yönetimi A.Ş. 2023 Olağan Genel Kurul Toplantısı Sonuçları Haberin Devamı
AGESA	18/04/2024 18:48 AGESA Hayat Ve Emeklilik A.Ş. 19 Mart 2024 tarihli 2023 yılı Olağan Genel Kurulu'nun Tescil ve İlanı Haberin Devamı
GWIND	18/04/2024 18:38 Galata Wind Enerji A.Ş. Olağan Genel Kurul Sonuç Bildirimi Haberin Devamı
ELITE	18/04/2024 18:34 Elite Naturel Organik Gıda Sanayi Ve Ticaret A.Ş. Kayıtlı Sermaye Tavanının Artırılması ile Geçerlilik Süresine İlişkin Kurul Onayı Haberin Devamı
GEDIK	18/04/2024 18:14 Gedik Yatırım Menkul Değerler A.Ş. 18.04.2024 tarihli pay geri alım işlemleri Haberin Devamı
ISATR	18/04/2024 18:11 Türkiye İş Bankası A.Ş. Kayıtlı Sermaye Tavanı Artırımı, Kayıtlı Sermaye Tavan Süresinin Uzatılması ve Esas Sözleşme Tadili Haberin Devamı
GSRAY	18/04/2024 17:42 Galatasaray Sportif Sınai ve Ticari Yatırımlar Anonim Şirketi Kayıtlı Sermaye Tavanı Artırım Kararının Tescili Haberin Devamı
MAGEN	18/04/2024 15:00 Margün Enerji Üretim Sanayi Ve Ticaret A.Ş. Yenilenebilir Enerji Sektörü Dijital Platformlar, Yönetim Otomasyon ve Kontrol Yazılımları ARGE faaliyetlerinin Tamamlanması Hk. Haberin Devamı
SELEC	18/04/2024 14:50 Selçuk Ecza Deposu Ticaret ve Sanayi A.Ş. Olağan Genel Kurul Kararları Tescili Haberin Devamı
AGROT	18/04/2024 13:12 Agrotech Yüksek Teknoloji Ve Yatırım A.Ş. Bağlı Ortaklığımız hk. Haberin Devamı
PGSUS	18/04/2024 10:36 Pegasus Hava Taşımacılığı A.Ş. 28.03.2024 tarihli Olağan Genel Kurul Toplantısı Sonuçlarının Tescili Haberin Devamı
TKFEN	17/04/2024 23:59 Tekfen Holding A.Ş. Olağan Genel Kurul Toplantısı Çağrısı Haberin Devamı
TKFEN	17/04/2024 23:56 Tekfen Holding A.Ş. Faaliyet Raporu (Konsolide) Haberin Devamı
TEZOL	17/04/2024 21:26 Europap Tezol Kağıt Sanayi Ve Ticaret A.Ş. Kayıtlı Sermaye Tavanı Artırımına İlişkin Ticaret Bakanlığı Onayı Haberin Devamı

BİST-50 HİSSELERİ TEKNİK DEĞERLENDİRME

Kod	RSI			MOMENTUM			CCI			5HO	10HO	20HO	MACD	
	Değer	Sinyal	Bölge	Değer	Sinyal	Bölge	Değer	Sinyal	Bölge	Sinyal	Sinyal	Sinyal	Değer	Sinyal
XU030	60.35	-	-	104.93	-	-	38.83	-	-	-	-	-	218.47	-
XU050	59.74	-	-	105.18	-	-	38.88	-	-	-	-	-	168.64	-
XU100	59.31	-	-	105.35	-	-	41.07	-	-	-	-	-	174.04	-
XBANK	69.93	-	-	110.78	-	AŞIRI ALIM	72.62	-	-	ALIŞ	-	-	660.86	-
XUSIN	54.49	-	-	105.33	-	-	55.62	-	-	ALIŞ	-	-	71.49	-
AKBNK	78.54	-	AŞIRI ALIM	118.76	-	AŞIRI ALIM	95.84	-	-	-	-	-	4.45	-
ALARK	50.88	-	-	106.44	-	-	-16.66	-	-	-	SATIŞ	SATIŞ	3.11	-
ALFAS	45.59	-	-	96.07	-	-	-49.47	-	-	-	-	-	-0.75	-
ARCLK	56.95	-	-	106.25	-	-	39.27	-	-	SATIŞ	-	-	3.09	-
ASELS	53.72	-	-	109.91	-	-	45.81	-	-	-	-	-	0.47	-
ASTOR	41.23	-	-	102.93	ALIŞ	-	-8.10	-	-	-	-	-	-3.21	-
BIMAS	43.75	SATIŞ	-	100.82	-	-	-39.77	-	-	-	SATIŞ	SATIŞ	2.71	-
BRSAN	44.21	-	-	99.17	-	-	-43.16	-	-	-	-	-	-12.83	-
CIMSA	41.20	-	-	101.13	-	-	-49.16	-	-	-	-	-	-0.65	-
CWENE	52.92	-	-	106.89	-	-	61.62	SATIŞ	-	SATIŞ	-	-	-0.10	-
DOAS	73.85	-	AŞIRI ALIM	126.94	-	AŞIRI ALIM	89.89	SATIŞ	-	-	-	-	25.92	-
DOHOL	50.37	-	-	103.20	-	-	6.30	-	-	-	-	-	0.05	-
EGEEN	61.49	-	-	114.74	-	AŞIRI ALIM	99.09	-	-	-	-	-	478.42	-
EKGYO	39.09	-	-	102.23	-	-	-77.85	-	-	-	-	-	-0.10	-
ENJSA	66.02	-	-	111.78	-	AŞIRI ALIM	109.29	-	AŞIRI ALIM	-	-	-	1.26	-
ENKAI	42.27	-	-	101.53	-	-	-41.90	-	-	-	-	-	-0.39	-
EREGL	42.18	-	-	105.23	ALIŞ	-	-1.65	-	-	-	-	-	-0.94	-
EUPWR	45.41	-	-	101.27	ALIŞ	-	-11.37	-	-	-	-	-	-2.24	-
FROTO	54.63	-	-	102.49	-	-	-14.47	-	-	-	-	-	32.10	-
GARAN	67.25	-	-	105.56	-	-	67.43	-	-	-	-	-	3.17	-
GESAN	46.87	-	-	103.27	ALIŞ	-	-6.12	-	-	-	-	-	-0.50	-
GUBRF	41.51	-	-	102.26	-	-	-33.83	-	-	SATIŞ	SATIŞ	-	-5.11	-
HALKB	49.59	SATIŞ	-	108.66	-	-	-10.49	-	-	-	-	SATIŞ	0.34	-
HEKTS	36.42	-	-	101.47	ALIŞ	-	-51.86	-	-	-	-	-	-0.70	-
ISCTR	61.77	-	-	107.35	-	-	30.94	-	-	-	-	-	0.52	-
KCHOL	64.57	-	-	102.39	-	-	39.02	-	-	SATIŞ	-	-	10.12	-
KONTR	46.33	-	-	103.74	ALIŞ	-	3.58	-	-	-	-	-	-3.45	-
KOZAA	47.13	-	-	103.23	-	-	-15.85	-	-	-	-	-	-0.04	-
KOZAL	50.77	-	-	108.51	-	-	8.07	-	-	-	SATIŞ	SATIŞ	0.34	-
KRDMD	51.40	ALIŞ	-	113.47	-	AŞIRI ALIM	78.53	-	-	ALIŞ	ALIŞ	ALIŞ	-0.39	-
MGROS	38.49	-	-	98.62	-	-	-71.24	-	-	-	-	-	-8.38	-
MIATK	44.07	-	-	97.85	-	-	-76.08	-	-	-	-	-	-1.06	-
ODAS	49.01	-	-	105.92	-	-	54.29	-	-	ALIŞ	-	ALIŞ	-0.14	-
OYAKC	40.08	-	-	103.01	ALIŞ	-	-43.65	-	-	-	-	-	-1.88	-
PETKM	39.71	-	-	107.75	-	-	26.75	-	-	-	-	-	-0.80	-
PGSUS	61.67	-	-	108.71	-	-	109.86	-	AŞIRI ALIM	ALIŞ	-	-	14.80	-
SAHOL	56.78	-	-	100.12	ALIŞ	-	31.14	-	-	ALIŞ	ALIŞ	-	1.86	-
SASA	47.03	SATIŞ	-	101.51	ALIŞ	-	-58.42	-	-	-	-	-	0.18	SATIŞ
SISE	45.49	-	-	103.73	-	-	-4.53	-	-	-	-	-	-0.32	-
SMRTG	41.41	-	-	97.80	-	-	-71.64	-	-	-	-	-	-1.02	-
TAVHL	60.55	-	-	106.21	-	-	39.08	-	-	SATIŞ	-	-	8.65	-
TCELL	67.18	-	-	112.46	-	AŞIRI ALIM	85.56	-	-	-	-	-	2.44	-
THYAO	53.75	-	-	99.75	-	-	-31.96	-	-	-	-	-	5.49	-
TOASO	54.48	-	-	102.82	ALIŞ	-	12.33	-	-	-	-	-	4.39	SATIŞ
TTKOM	61.90	SATIŞ	-	118.67	-	AŞIRI ALIM	45.21	-	-	SATIŞ	-	-	1.60	-
TUPRS	70.00	SATIŞ	-	112.38	-	AŞIRI ALIM	75.33	-	-	-	-	-	7.97	-
ULKER	56.20	-	-	110.01	-	AŞIRI ALIM	58.48	-	-	SATIŞ	-	-	1.92	-
VESTL	60.41	-	-	111.65	-	AŞIRI ALIM	145.10	-	AŞIRI ALIM	-	-	-	2.66	-
YKBNK	73.14	-	AŞIRI ALIM	111.89	-	AŞIRI ALIM	76.85	-	-	-	-	-	2.20	-
ZOREN	56.39	-	-	98.66	-	-	55.07	-	-	-	-	-	0.12	-

BİST-100 HİSSELERİ HAREKETLİ ORTALAMA ve DESTEK DİRENÇ TABLOSU

Kod	Kapanış	Hareketli Ortalama				Değişim			Destek ve Direnç Seviyeleri						
		5 HO	10 HO	20 HO	50 HO	Günlük	Haftalık	Aylık	Destek 3	Destek 2	Destek 1	Pivot	Direnç 1	Direnç 2	Direnç 3
XU030	10,289.39	10,384.52	10,236.23	9,980.27	9,764.46	0.10%	-2.91%	10.69%	10,102.42	10,169.79	10,229.59	10,296.96	10,356.76	10,424.13	10,483.93
XU050	8,416.20	8,501.54	8,368.29	8,162.55	8,028.84	-0.05%	-3.04%	9.96%	8,259.88	8,317.89	8,367.05	8,425.06	8,474.22	8,532.23	8,581.39
XU100	9,524.59	9,619.43	9,458.84	9,237.45	9,137.91	-0.06%	-2.95%	9.25%	9,340.56	9,408.16	9,466.37	9,533.97	9,592.18	9,659.78	9,717.99
XBANK	12,611.27	12,555.59	12,238.29	11,468.97	10,563.80	1.93%	-1.04%	31.37%	12,179.44	12,312.63	12,461.95	12,595.14	12,744.46	12,877.65	13,026.97
XUSIN	14,144.34	14,226.88	13,914.62	13,857.82	14,050.57	0.31%	-2.25%	4.02%	13,930.69	14,000.20	14,072.27	14,141.78	14,213.85	14,283.36	14,355.43
AEFES	172.00	165.46	162.50	156.00	153.15	3.12%	2.38%	25.09%	160.83	163.27	167.63	170.07	174.43	176.87	181.23
AGROT	33.80	34.42	35.66	34.98	35.95	-0.29%	-5.32%	7.37%	30.69	31.59	32.69	33.59	34.69	35.59	36.69
AHGAZ	12.84	12.83	12.77	13.20	13.26	-0.54%	-0.85%	-6.96%	12.46	12.62	12.73	12.89	13.00	13.16	13.27
AKBNK	58.55	57.11	54.76	49.51	43.49	4.46%	3.26%	52.21%	54.58	55.52	57.03	57.97	59.48	60.42	61.93
AKCNS	137.00	141.56	138.88	139.16	151.24	-0.65%	-7.24%	-1.67%	132.17	133.93	135.47	137.23	138.77	140.53	142.07
AKFGY	2.18	2.27	2.22	2.23	2.39	-1.36%	-5.63%	-11.38%	2.11	2.13	2.16	2.18	2.21	2.23	2.26
AKFYE	26.10	24.77	23.22	23.62	25.57	4.07%	14.78%	-8.81%	24.56	24.98	25.54	25.96	26.52	26.94	27.50
AKSA	104.90	102.38	98.13	96.18	97.24	0.87%	3.86%	12.72%	100.60	101.90	103.40	104.70	106.20	107.50	109.00
AKSEN	36.66	37.21	36.10	35.54	37.14	-2.50%	-3.53%	3.27%	34.73	35.55	36.11	36.93	37.49	38.31	38.87
ALARK	132.30	138.18	135.23	132.18	128.27	-3.50%	-6.50%	6.78%	115.03	120.77	126.53	132.27	138.03	143.77	149.53
ALBRK	4.42	4.48	4.43	4.37	4.40	0.68%	-5.35%	7.80%	4.25	4.30	4.36	4.41	4.47	4.52	4.58
ALFAS	91.65	96.49	95.11	93.12	100.97	-0.92%	-12.63%	3.62%	89.05	90.35	91.00	92.30	92.95	94.25	94.90
ANSGR	83.25	82.56	79.35	75.23	71.98	0.36%	0.91%	13.50%	79.98	81.02	82.13	83.17	84.28	85.32	86.43
ARCLK	161.50	163.60	161.12	154.52	156.41	-1.76%	-3.98%	9.12%	153.50	156.90	159.20	162.60	164.90	168.30	170.60
ASELS	57.65	58.10	56.65	56.16	56.90	-0.09%	-1.45%	4.53%	55.20	56.05	56.85	57.70	58.50	59.35	60.15
ASTOR	94.75	97.09	95.17	95.44	109.30	-0.05%	-6.74%	-4.34%	91.70	92.85	93.80	94.95	95.90	97.05	98.00
BERA	19.53	19.50	19.18	19.40	17.80	3.12%	-2.74%	14.95%	18.05	18.49	19.01	19.45	19.97	20.41	20.93
BFREN	1,025.00	1,047.40	1,035.05	1,053.33	1,085.66	-0.77%	-5.79%	0.79%	990.00	1,005.00	1,015.00	1,030.00	1,040.00	1,055.00	1,065.00
BIENY	41.28	42.18	41.38	41.18	44.44	-0.77%	-4.00%	0.68%	40.11	40.63	40.95	41.47	41.79	42.31	42.63
BIMAS	367.75	387.75	386.15	375.60	382.22	-5.16%	-7.72%	-2.90%	341.08	354.42	361.08	374.42	381.08	394.42	401.08
BIÖEN	18.00	18.11	17.76	17.81	19.36	0.84%	-2.44%	-1.48%	17.51	17.67	17.83	17.99	18.15	18.31	18.47
BOBET	35.04	35.84	35.03	34.71	36.28	0.23%	-5.09%	4.10%	33.10	33.88	34.46	35.24	35.82	36.60	37.18
BRSAN	599.00	608.10	604.05	616.25	652.29	1.10%	-5.82%	-1.80%	581.50	587.00	593.00	598.50	604.50	610.00	616.00
BRYAT	3,385.00	3,517.32	3,388.67	3,435.32	3,540.00	1.08%	-7.75%	-3.81%	3,210.00	3,275.00	3,330.00	3,395.00	3,450.00	3,515.00	3,570.00
BTCİM	135.60	133.08	131.44	126.98	120.91	0.37%	2.65%	19.68%	129.63	131.87	133.73	135.97	137.83	140.07	141.93
CANTE	18.80	19.15	18.51	18.06	18.22	0.16%	1.79%	10.59%	16.08	17.27	18.03	19.22	19.98	21.17	21.93
CCOLA	662.50	664.90	648.25	611.98	615.49	-0.38%	-3.14%	19.37%	630.00	644.50	653.50	668.00	677.00	691.50	700.50
CIMSA	30.52	31.30	30.99	31.26	33.95	-0.65%	-6.95%	-3.42%	29.23	29.75	30.13	30.65	31.03	31.55	31.93
CWENE	290.75	292.85	283.03	277.38	300.74	-1.52%	-0.43%	6.40%	275.00	281.75	286.25	293.00	297.50	304.25	308.75
DOAS	388.75	386.15	355.88	336.13	301.10	-2.75%	5.93%	25.00%	358.33	369.92	379.33	390.92	400.33	411.92	421.33
DOHOL	13.21	13.40	13.22	13.08	13.35	-0.23%	-3.79%	6.19%	12.87	12.99	13.10	13.22	13.33	13.45	13.56
ECİLC	49.56	50.74	49.51	50.71	52.08	-3.20%	-3.77%	-5.42%	46.87	48.05	48.80	49.98	50.73	51.91	52.66
ECZYT	229.00	236.22	231.74	233.52	253.64	-5.25%	-5.14%	-2.26%	213.33	220.87	224.93	232.47	236.53	244.07	248.13
EGEEN	16,930.00	16,547.00	15,873.50	15,481.13	15,166.65	3.34%	2.98%	18.43%	15,636.67	16,043.33	16,486.67	16,893.33	17,336.67	17,743.33	18,186.67
EKGYO	9.15	10.31	9.93	9.93	10.50	-9.94%	-14.88%	-13.19%	9.15	9.15	9.15	9.15	9.15	9.15	9.15
ENERY	171.20	169.32	166.06	164.36	156.27	-0.23%	0.06%	15.13%	164.33	167.07	169.13	171.87	173.93	176.67	178.73
ENJSA	63.60	62.45	60.36	58.92	59.15	0.87%	2.17%	13.17%	60.22	61.13	62.37	63.28	64.52	65.43	66.67
ENKAI	34.54	35.40	35.28	35.10	37.15	-1.03%	-5.53%	-5.11%	33.19	33.75	34.15	34.71	35.11	35.67	36.07
EREGL	40.44	40.69	40.10	41.18	43.82	0.80%	-2.67%	-7.13%	39.25	39.63	40.03	40.41	40.81	41.19	41.59
EUPWR	151.80	155.42	153.10	151.71	165.45	0.73%	-5.83%	-0.52%	147.03	148.67	150.23	151.87	153.43	155.07	156.63
EUREN	15.03	15.18	14.96	15.45	17.15	0.20%	-1.83%	-10.32%	14.44	14.68	14.85	15.09	15.26	15.50	15.67
FROTO	1,117.00	1,138.80	1,134.87	1,114.30	1,032.58	-0.09%	-3.96%	8.44%	1,087.67	1,100.33	1,108.67	1,121.33	1,129.67	1,142.33	1,150.67
GARAN	74.00	73.52	72.81	69.27	64.32	0.27%	-0.80%	26.12%	72.12	72.83	73.42	74.13	74.72	75.43	76.02
GESAN	69.40	71.07	70.10	68.92	74.49	0.00%	-6.03%	2.74%	66.38	67.37	68.38	69.37	70.38	71.37	72.38
GUBRF	153.60	155.98	153.70	157.07	173.35	-1.79%	-1.98%	-7.30%	146.27	149.53	151.57	154.83	156.87	160.13	162.17

BİST-100 HİSSELERİ HAREKETLİ ORTALAMA ve DESTEK DİRENÇ TABLOSU

Kod	Kapanış	Hareketli Ortalama				Değişim			Destek ve Direnç Seviyeleri						
		5 HO	10 HO	20 HO	50 HO	Günlük	Haftalık	Aylık	Destek 3	Destek 2	Destek 1	Pivot	Direnç 1	Direnç 2	Direnç 3
GWIND	26.40	25.80	25.10	24.89	26.31	3.45%	3.69%	4.35%	24.77	25.13	25.77	26.13	26.77	27.13	27.77
HALKB	14.18	15.13	14.75	14.06	14.09	-1.46%	-14.78%	4.11%	13.51	13.79	13.98	14.26	14.45	14.73	14.92
HEKTS	15.20	15.52	15.38	16.10	17.89	0.00%	-6.23%	-10.69%	14.81	14.95	15.08	15.22	15.35	15.49	15.62
IPEKE	39.18	41.18	40.63	39.38	40.29	-2.59%	-8.20%	0.46%	37.34	38.26	38.72	39.64	40.10	41.02	41.48
ISCTR	12.27	12.45	12.34	11.60	10.95	0.08%	-4.44%	21.87%	11.83	12.00	12.13	12.30	12.43	12.60	12.73
ISGYO	14.85	15.52	15.22	15.01	16.51	-1.33%	-9.40%	-2.88%	14.33	14.54	14.70	14.91	15.07	15.28	15.44
ISMEN	32.32	32.78	31.90	31.84	35.11	-1.16%	-2.36%	-4.55%	30.73	31.39	31.85	32.51	32.97	33.63	34.09
IZENR	27.12	27.19	26.44	26.90	30.21	2.34%	-1.67%	-3.28%	24.10	25.32	26.22	27.44	28.34	29.56	30.46
KAYSE	29.54	30.39	30.05	30.07	33.18	-0.61%	-4.77%	-4.71%	28.62	28.98	29.26	29.62	29.90	30.26	30.54
KCAER	59.70	58.33	52.12	50.26	50.29	1.36%	14.15%	14.59%	51.70	54.60	57.15	60.05	62.60	65.50	68.05
KCHOL	214.40	216.36	214.32	204.79	185.57	-1.15%	-1.20%	22.37%	206.47	209.73	212.07	215.33	217.67	220.93	223.27
KLSE	59.70	61.19	59.96	60.64	67.55	1.02%	-6.57%	-5.69%	57.78	58.47	59.08	59.77	60.38	61.07	61.68
KONTR	235.50	239.74	237.47	234.69	253.30	1.99%	-6.55%	1.77%	224.17	227.03	231.27	234.13	238.37	241.23	245.47
KONYA	11,760.00	11,373.00	10,730.00	10,484.50	9,857.40	4.86%	5.85%	20.43%	10,680.00	10,980.00	11,370.00	11,670.00	12,060.00	12,360.00	12,750.00
KOZAA	48.00	49.51	48.62	47.92	49.77	-1.15%	-5.33%	0.21%	46.21	46.97	47.49	48.25	48.77	49.53	50.05
KOZAL	23.20	24.13	23.37	22.76	22.97	-2.11%	-6.15%	4.22%	21.81	22.37	22.79	23.35	23.77	24.33	24.75
KRDMD	24.10	23.83	23.13	23.21	25.57	4.06%	-1.71%	2.99%	22.21	22.65	23.37	23.81	24.53	24.97	25.69
MAVI	79.85	81.91	80.05	77.37	74.13	-3.27%	-3.62%	5.34%	74.50	76.75	78.30	80.55	82.10	84.35	85.90
MGROS	411.75	426.55	430.75	431.50	453.87	-1.50%	-8.55%	-15.02%	397.17	403.58	407.67	414.08	418.17	424.58	428.67
MIATK	61.30	63.70	63.29	65.29	66.53	-1.76%	-6.34%	-5.33%	58.28	59.57	60.43	61.72	62.58	63.87	64.73
ODAS	9.13	9.22	8.89	8.96	9.61	1.11%	-1.30%	-1.51%	8.73	8.84	8.99	9.10	9.25	9.36	9.51
OTKAR	484.75	490.10	479.65	469.09	485.41	-2.07%	-0.56%	5.02%	461.58	471.92	478.33	488.67	495.08	505.42	511.83
OYAKC	56.50	57.22	56.83	58.35	63.51	0.98%	-4.64%	-7.38%	54.88	55.37	55.93	56.42	56.98	57.47	58.03
PETKM	19.87	20.04	19.64	20.60	22.61	-0.25%	-3.07%	-13.53%	19.20	19.45	19.66	19.91	20.12	20.37	20.58
PGSUS	874.00	855.90	840.75	821.93	817.70	4.11%	-0.91%	12.77%	818.17	833.33	853.67	868.83	889.17	904.33	924.67
QUAGR	4.00	4.03	4.00	4.01	4.17	1.01%	-2.68%	2.56%	3.91	3.94	3.97	4.00	4.03	4.06	4.09
REEDR	43.58	46.53	47.18	50.90	54.25	-2.02%	-10.92%	-21.83%	41.35	42.41	42.99	44.05	44.63	45.69	46.27
SAHOL	85.50	84.91	85.50	82.72	80.70	2.40%	-1.33%	13.92%	81.35	82.50	84.00	85.15	86.65	87.80	89.30
SASA	39.08	40.51	39.73	39.94	39.90	-2.01%	-5.60%	3.55%	37.23	38.07	38.57	39.41	39.91	40.75	41.25
SAYAS	83.05	85.46	85.26	84.03	93.05	-0.18%	-6.63%	-1.01%	79.82	81.18	82.12	83.48	84.42	85.78	86.72
SDTTR	327.50	339.35	329.65	326.19	361.89	-1.80%	-4.93%	-1.36%	311.50	318.50	323.00	330.00	334.50	341.50	346.00
SISE	46.66	47.50	47.12	46.81	49.04	-0.09%	-5.16%	-0.47%	45.87	46.17	46.41	46.71	46.95	47.25	47.49
SKBNK	4.60	4.64	4.55	4.40	4.62	0.66%	-3.77%	8.24%	4.46	4.52	4.56	4.62	4.66	4.72	4.76
SMRTG	55.55	57.40	57.55	56.77	62.19	-0.18%	-8.11%	-0.63%	53.50	54.25	54.90	55.65	56.30	57.05	57.70
SOKM	56.80	61.24	61.51	61.15	65.28	-3.32%	-11.25%	-11.53%	53.18	54.87	55.83	57.52	58.48	60.17	61.13
TABGD	132.50	136.52	137.34	135.17	135.92	0.53%	-0.77%	0.91%	129.27	130.43	131.47	132.63	133.67	134.83	135.87
TAVHL	193.30	198.18	191.66	182.18	171.38	-2.57%	-6.17%	19.62%	182.47	187.63	190.47	195.63	198.47	203.63	206.47
TCCELL	75.35	74.44	72.78	70.07	67.61	0.60%	-0.13%	17.92%	72.22	73.28	74.32	75.38	76.42	77.48	78.52
THYAO	296.25	299.25	300.05	294.34	285.30	0.34%	-4.20%	10.34%	288.42	292.08	294.17	297.83	299.92	303.58	305.67
TKFEN	40.86	41.08	40.72	40.92	43.55	4.55%	-4.80%	-3.86%	37.67	38.43	39.65	40.41	41.63	42.39	43.61
TOASO	261.25	263.85	261.96	258.34	250.12	0.58%	-2.70%	3.87%	255.75	257.75	259.50	261.50	263.25	265.25	267.00
TSKB	9.30	9.55	9.47	9.02	8.72	-2.62%	-4.62%	12.18%	8.58	8.85	9.07	9.34	9.56	9.83	10.05
TTKOM	35.60	36.53	35.03	32.57	31.96	-4.30%	-3.94%	23.96%	32.25	33.51	34.55	35.81	36.85	38.11	39.15
TTRAK	930.50	917.80	905.85	894.20	842.81	0.05%	0.76%	12.23%	893.00	907.50	919.00	933.50	945.00	959.50	971.00
TUKAS	8.39	8.23	7.92	8.03	8.44	3.84%	3.07%	5.53%	7.76	7.92	8.15	8.31	8.54	8.70	8.93
TUPRS	185.90	185.96	179.07	171.07	161.02	-0.32%	-1.33%	19.59%	180.03	182.17	184.03	186.17	188.03	190.17	192.03
TURSG	60.80	61.12	58.19	54.68	52.83	0.33%	-0.57%	17.37%	57.55	58.30	59.55	60.30	61.55	62.30	63.55
ULKER	111.00	112.14	108.32	106.20	106.67	-0.89%	-3.39%	7.56%	103.93	106.47	108.73	111.27	113.53	116.07	118.33
VAKBN	15.79	16.27	16.00	14.95	14.48	0.13%	-8.57%	17.92%	15.07	15.37	15.58	15.88	16.09	16.39	16.60
VESBE	21.82	22.07	21.20	20.19	19.81	-0.46%	-5.38%	14.24%	20.75	21.07	21.45	21.77	22.15	22.47	22.85
VESTL	91.55	88.40	87.33	84.37	82.96	3.86%	2.52%	21.18%	81.05	83.65	87.60	90.20	94.15	96.75	100.70
YEOTK	204.00	211.24	209.43	208.94	225.57	0.05%	-8.56%	-3.41%	197.50	200.20	202.10	204.80	206.70	209.40	211.30
YKBNK	31.12	30.97	29.98	27.64	24.24	1.77%	-1.39%	47.33%	29.73	30.19	30.65	31.11	31.57	32.03	32.49
YYLGD	13.29	13.38	13.07	13.22	14.55	2.23%	-3.13%	-1.63%	12.75	12.86	13.08	13.19	13.41	13.52	13.74
ZOREN	5.91	5.83	5.74	5.68	5.51	0.85%	1.90%	13.00%	5.63	5.75	5.83	5.95	6.03	6.15	6.23

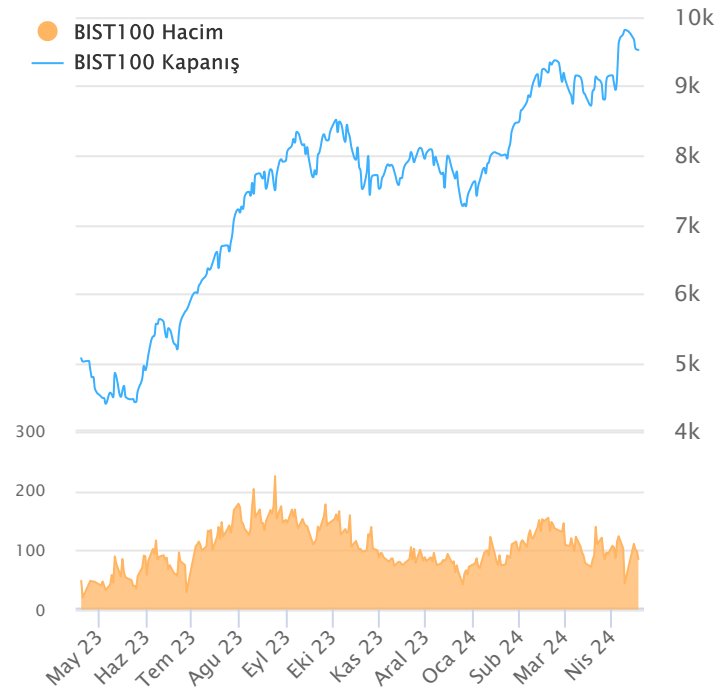
ŞİRKET TEMETTÜ ÖDEMELERİ

Kod	Brüt Temettü (Bin TL)	Temettü Dağıtma Oranı	Hisse Başına Brüt Tutar (TL)	Hisse Başına Net Tutar (TL)	Temettü Verimi(%)	Temettü Dağıtma Tarihi	Ödemeye Kalan Gün	Ödeme Tarihleri
BRYAT	1,299,338	57.26%	46.20	41.58	1.36%	18.04.2024	0	18.04.2024
SELEC	155,250	69.55%	0.25	0.23	0.44%	18.04.2024	0	18.04.2024
ULUFA	74,167	14.74%	0.56	0.50	4.21%	18.04.2024	0	18.04.2024
DOAS	11,500,000	58.61%	52.27	47.05	13.45%	19.04.2024	1	Avans : 24.08.2023 - 19.04.2024
BEYAZ	11,000	14.12%	0.11	0.10	0.40%	22.04.2024	4	22.04.2024
GLCVY	128,268	15.00%	0.92	0.83	1.93%	22.04.2024	4	22.04.2024
BRISA	1,035,567	25.98%	3.39	3.05	2.69%	24.04.2024	6	24.04.2024
CLEBI	1,530,900	91.80%	63.00	56.70	3.61%	24.04.2024	6	24.04.2024
KCHOL	22,470,291	31.11%	8.00	7.20	4.13%	24.04.2024	6	24.04.2024
CEMTS	75,000	90.79%	0.15	0.14	1.51%	29.04.2024	11	29.04.2024
CIMSA	1,000,000	40.15%	1.06	0.95	3.47%	29.04.2024	11	29.04.2024
ENJSA	3,295,182	72.95%	2.79	2.51	4.39%	02.05.2024	14	02.05.2024
SAHOL	6,181,406	40.07%	2.94	2.65	3.36%	02.05.2024	14	02.05.2024
MACKO	152,250	99.94%	6.09	5.48	7.24%	06.05.2024	18	06.05.2024
MAVI	844,945	47.37%	2.13	1.91	2.66%	06.05.2024	18	06.05.2024
JANTS	247,086	49.76%	2.80	2.52	0.86%	07.05.2024	19	07.05.2024
NTGAZ	320,000	331.59%	1.39	1.25	7.59%	07.05.2024	19	07.05.2024
AKSGY	60,000	1.79%	0.07	0.07	0.48%	08.05.2024	20	08.05.2024
KSTUR	40,565	25.39%	6.44	5.79	0.10%	08.05.2024	20	08.05.2024
EGGUB	120,000	32.42%	1.20	1.08	2.71%	16.05.2024	28	16.05.2024
CCOLA	2,000,016	9.72%	7.86	7.08	1.19%	27.05.2024	39	27.05.2024
MGROS	1,250,000	14.16%	6.90	6.21	1.68%	27.05.2024	39	27.05.2024
AEFES	1,391,447	6.29%	2.35	2.12	1.37%	28.05.2024	40	28.05.2024
AGHOL	700,000	3.56%	2.87	2.59	0.94%	29.05.2024	41	29.05.2024
ASUZU	500,000	30.97%	1.98	1.79	1.73%	29.05.2024	41	29.05.2024
ISMEN	1,600,000	28.88%	1.07	0.96	3.30%	29.05.2024	41	29.05.2024
SISE	2,200,000	12.85%	0.72	0.65	1.54%	31.05.2024	43	31.05.2024
AFYON	160,000	16.12%	0.40	0.36	2.76%	03.06.2024	46	03.06.2024
ALGYO	7,245	0.56%	0.05	0.05	0.12%	03.06.2024	46	03.06.2024
KBORU	52,749	24.06%	0.53	0.47	0.48%	26.06.2024	69	26.06.2024
PNLSN	58,027	24.97%	0.77	0.70	0.89%	18.07.2024	91	18.07.2024
LKMNH	50,000	15.52%	1.39	1.25	1.71%	22.07.2024	95	Taksit : 22.07.2024 - 07.05.2024
GWIND	562,000	90.13%	1.04	0.94	3.94%	29.08.2024	133	Avans : 26.12.2023 - 29.08.2024
ADEL	150,002	34.41%	6.35	5.71	0.91%	26.09.2024	161	26.09.2024
BUCIM	100,000	5.46%	0.07	0.06	0.85%	30.09.2024	165	30.09.2024
SOKM	1,500,000	33.74%	2.53	2.28	4.45%	01.10.2024	166	Taksit : 01.10.2024 - 01.07.2024
AVPGY	840,000	25.76%	2.10	2.10	5.01%	14.10.2024	179	Taksit : 14.10.2024 - 08.07.2024 - 17.04.2024
TCELL	6,276,998	50.00%	2.85	2.57	3.79%	05.12.2024	231	05.12.2024
EBEBK	80,000	26.48%	0.50	0.45	1.04%	16.12.2024	242	Taksit : 16.12.2024 - 15.10.2024

Yabancı Takas Oranı



BİST 100 Kapanış ve İşlem Hacmi(Milyar TL)



TEKNİK GÖSTERGELER AÇIKLAMA

RSI

RSI ilgili periyoddaki kapanış değerlerini periyodun bir önceki kapanış değerleriyle kıyaslayarak hesaplanan kısa ve orta vadeli trendin yönü hakkında öngörüde bulunmayı sağlayan bir göstergedir. İndikatör 0'la 100 arasında değer alır. RSI da genellikle 30 ve 70 referans değerleri kullanılmakla beraber 50 seviyesi de kullanılabilir. Genel kabul görmüş yaklaşım uygulamada, 30 referans değerinin altına inen RSI değerlerinin "aşırı satım", 70 değerinin üzerine çıkan RSI değerlerinin de "aşırı alım" işaret ettiği yönünde. RSI 'ın yorumlanışında kullanılan bir diğer yöntemse uyumsuzluklardır. Yükselen bir piyasada RSI daki yeni oluşan dip ve tepelerin bir önceki dip ve tepelerden daha yüksekte oluşması beklenirken, alçalan bir piyasada RSI daki dip ve tepelerin bir önceki dip ve tepelerden daha aşağıda oluşması beklenir. Bunun gerçekleşmediği durumlar uyumsuzluk olarak kabul edilebilir.

Momentum

Belirlenmiş olan bir süre içinde fiyatların değişim hızını ölçen bir göstergedir. Son günün kapanışının, x gün önceki kapanışı bölünmesinin 100 ile çarpımı olarak hesaplanan Momentum'da bu iki günün eşit olduğu durumlarda bulunacak olan 100 değeri referans değeri olarak kabul edilir. Kullanım açısından 110 seviyenin üzeri "aşırı alım", 90 seviyesinin altı ise "aşırı satım" olarak kabul edilebilir. Ayrıca Momentum'la 100 referans çizginin kesişme noktalarında Momentum'un referans değerini yukarı kesmesi "al" aşağı kesmesi ise "sat" sinyali olarak kabul edilebilir. Uyumsuzluklar: Fiyatlar yükselirken ve yeni zirveler yaparken, göstergenin yeni zirve yapamaması veya fiyatlar yeni dip yaparken, göstergenin yeni dip yapmaması. Bu durumu trend değişikliğinin erken sinyali olarak değerlendirmek gerekebilir.

MACD

Genelde 26 ve 12 günlük olarak kullanılan iki üssel hareketli ortalamaların farkı olan Macd, kısa vadeli üssel ortalamaların uzun vadeliye göre olan pozisyonlarını değerlendiren trendin yönü hakkında bilgi vermeye çalışır. MACD orta vadeli indikatörlerden biridir. Macd'nin 0 olduğu seviyede 12 günlük üssel hareketli ortalama 26 günlük üssel ortalamaya eşittir. 12 günlük 26 günlük üzerine çıktığı durumlarda ise Macd pozitif değerler alacaktır. Tersine 12 günlük 26 günlük altına indiği durumlarda ise Macd negatif olacaktır. Yorumlamalarda 12 günlük hareketli ortalamaların 26 günlük hareketli ortalamadan uzaklaştığı yani Macd'nin 0 değerinin altında yada üzerinde olduğu durumlar "al" ve "sat" olarak değerlendirilebilir. Ancak bu bölgelerde olmanın ürettikleri sinyaller referans değeri kullanan diğer göstergelere göre daha zayıftır. Fiyatların trend yönünde aşırı bir hareketi olduğunu söylese de dönüş zamanı hakkında kesin bilgiler vermez. Macd'nin yorumlanmasında önem taşıyan bir diğer yöntemde uyumsuzluklara dikkat edilmesidir.

CCI

Mal piyasaları için Donald Lambert tarafından uyarlanmış olan CCI, hesaplanışındaki özellikler nedeniyle rahatlıkla hisse senedi piyasasına da kullanılan bir osilatördür. Bir çok analist bu göstergesi aşırı alım / aşırı satım bölgelerini gösteren osilatör olarak kullanır. CCI +100 ile -100 arasında bir değer alır. +100'ün üzerinde olması demek, kağıdın fiyatının aşırı yükselmiş olması, -100'ün altında olması ise aşırı düşmüş olması demektir. ("aşırı alım ve aşırı satım") CCI'nin yorumlanmasında önem taşıyan bir diğer yöntemde uyumsuzluklara dikkat edilmesidir

Hareketli Ortalama (HO)

Hareketli Ortalama: bir dizinin verilen zaman aralığı içerisindeki ortalamasının hesaplanması için kullanılan bir yöntemdir. "Hareketli" kelimesi aslında ortalamaların durağan olmayıp zaman içinde eklenen veriye göre sürekli olarak kendini yeniden revize etmesi anlamında kullanılır. Kullandıkları datalarda hangi dönemin datalarına önem verdikleri açısından basit, ağırlıklı, üssel, üçgen ve değişken olmak üzere beş farklı yöntemle hesaplanabilirler. Basit hareketli ortalama periyod içindeki tüm günler aynı önemde kabul edilir. Ancak son günlerin önemini atlayan bu yaklaşıma karşı ağırlıklı hareketli ortalama da ilk günlerin önemi azaltılarak ağırlık son günlere kaydırılır. Üssel hareketli ortalama ise ağırlığın yine son günlere verilmesine karşın ilk günler ağırlıklı hareketli ortalama olduğu gibi göz ardı edilmez

Teknik Metodoloji ve Risk Uyarıları

Tabloların hazırlanmasında Finnet veri terminali kullanılmış olup, datalar Finnet tarafından sağlanmıştır. BİST-50 Hisseleri Teknik değerlendirme tablosunda, Bazı önemli teknik göstergeler, hareketli ortalamalar değerleri, sinyalleri, aşırı alım-satım bölgeleri belirtilmiştir. Destek, Direnç ve PIVOT seviyeleri Trive Yatırım'ın belirlediği destek ve direnç seviyeleri değildir. Tüm tablolarda yer alan veriler günlük güncellenmektedir. Tüm bu veriler Finnet veri terminalinden alınmıştır. Teknik göstergelerin son aldığı değerler belirtilmiştir. Sadece teknik göstergelere bakılıp yatırım kararı verilmesi doğru sonuçlar doğurmayabilir. Bu bültende hazırlanan tablolar tek başına yeterli bir gösterge olmayıp, temel ve diğer gelişmelerin devre dışı bırakıldığının unutulmaması gerekmektedir. Trive Yatırım'ın söz konusu bilgi ve görüşlerde meydana gelebilecek değişikliklerden yatırımcıları haberdar etme yükümlülüğü bulunmamaktadır. Trive Yatırım bu bilgilerin veya bu bilgilere dayalı olarak yapılan tahmin, çıkarım veya görüşlerin doğruluğu, tamlığı veya uygunluğuna ilişkin açık veya zımni hiçbir beyan veya taahhütte bulunmamaktadır.

YASAL UYARI

Burada yer alan bilgiler Trive Yatırım tarafından genel bilgilendirme amacı ile hazırlanmıştır. Yatırım bilgi, yorum ve tavsiyeleri yatırım danışmanlığı kapsamında değildir. Yatırım danışmanlığı hizmeti, SPK tarafından yetkilendirilmiş yetkili kuruluşlar tarafından kişilerin risk ve getiri tercihleri dikkate alınarak sözleşme imzalanmak suretiyle kişiye özel olarak sunulmaktadır. Burada yer alan yorum ve tavsiyeler ise genel nitelikte olup tavsiyede bulunanların kişisel görüşlerine dayanmaktadır. Herhangi bir yatırım aracının alım-satım önerisi ya da getiri vaadi olarak yorumlanmamalıdır. Bu görüşler mali durumunuz ile risk ve getiri tercihlerinize uygun olmayabilir. Bu nedenle, sadece burada yer alan bilgilere dayanarak yatırım kararı verilmesi beklentilerinize uygun sonuçlar doğurmayabilir. Tüm veriler, Trive Yatırım tarafından güvenilir olduğuna inanılan kaynaklardan alınmıştır. Burada yer alan fiyatlar, veriler ve bilgilerin tam ve doğru olduğu garanti edilemez; içerik, haber verilmeksizin değiştirilebilir. Bu kaynakların kullanılması nedeni ile ortaya çıkabilecek hatalardan veya zararlardan kurum çalışanları ile Trive Yatırım sorumlu değildir.

Adres: Reşitpaşa Mah. Eski Büyükdere Cad. No:2 İç Kapı No: 6 Sarıyer / İstanbul www.trive.com.tr

Kaynaklar: Trive Yatırım Araştırma, Matriks ve Finnet

Raporu Hazırlayan Birim : Trive Yatırım Araştırma ve Strateji Departmanı

Mail: destek@trive.com.tr

Tel: 444 39 34